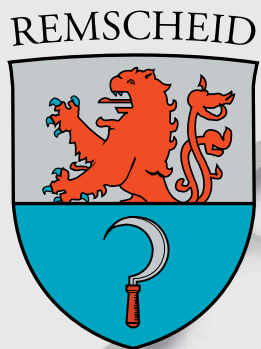


INFORMATIONEN DER STATISTIKSTELLE



Remscheider Wanderungen 2011

Herausgeber und Bearbeitung:

Stadt Remscheid
Die Oberbürgermeisterin
Zentraldienst Stadtentwicklung und Wirtschaft
Statistikstelle

Friedhelm Possardt, Tel.: (02191) 16 - 36 64

Fax: (02191) 16 - 1 36 64

E-Mail: possardt@str.de

www.remscheid.de

erschienen im: März 2012

Nachdruck, auch im Auszug, ist nur mit Quellenangabe gestattet.

Inhaltsangabe

Wanderungsbewegung in Remscheid 2011

	Seite
Auf einen Blick	5
Zu- und Fortzüge von Deutschen in den letzten 20 Jahren	6
Zu- und Fortzüge von Ausländer/innen in den letzten 20 Jahren	8
Zu- und Fortzüge von gesamt in den letzten 20 Jahren	10
Stadtgebietsgliederung	12
Zu- und Fortzüge der Stadtbezirke und Stadtteile	14
Zu- und Fortzüge nach Altersgruppen	16
Zu- und Fortzüge nach Herkunfts-/Zielorten	18
Saldo der Zu- und Fortzüge nach Herkunfts-/Zielorten und Altersgruppen	20
Umzüge innerhalb Remscheids	22
Umzüge - Gewinn/Verlust der Stadtteile	24
Umzüge, Zu- und Fortzüge - Gewinn/Verlust der Stadtteile	26
weitere Veröffentlichungen der Statistikstelle zum Download	28

Hinweis:

Ab 2011 wird, wenn nicht ausdrücklich anders erwähnt, nur noch die Hauptwohnbevölkerung berücksichtigt.

Auf einen Blick

im Jahr 2011

zogen nach Remscheid	3.523 Menschen
zogen fort von Remscheid	3.965 Menschen
Saldo	-442

davon

Saldo ohne Migrationshintergrund	-402
Saldo mit Migrationshintergrund	-40

davon

Saldo der Stadtbezirke

Alt-Remscheid	-158
Süd	-104
Lennep	-131
Lüttringhausen	-49

Saldo nach Altersgruppen

0 - 5 jährige	-10
6 - 14 jährige	7
15 - 17 jährige	-5
18 - 24 jährige	-189
25 - 34 jährige	-34
35 - 49 jährige	-20
50 - 59 jährige	-8
60 - 64 jährige	-57
65 jährige und ältere	-126

innerhalb Remscheids zogen	8.492 Menschen um
----------------------------	-------------------

Saldo der Stadtbezirke

Alt-Remscheid	180
Süd	-87
Lennep	-73
Lüttringhausen	-20

Zu- und Fortzüge von Deutschen in den letzten 20 Jahren

9

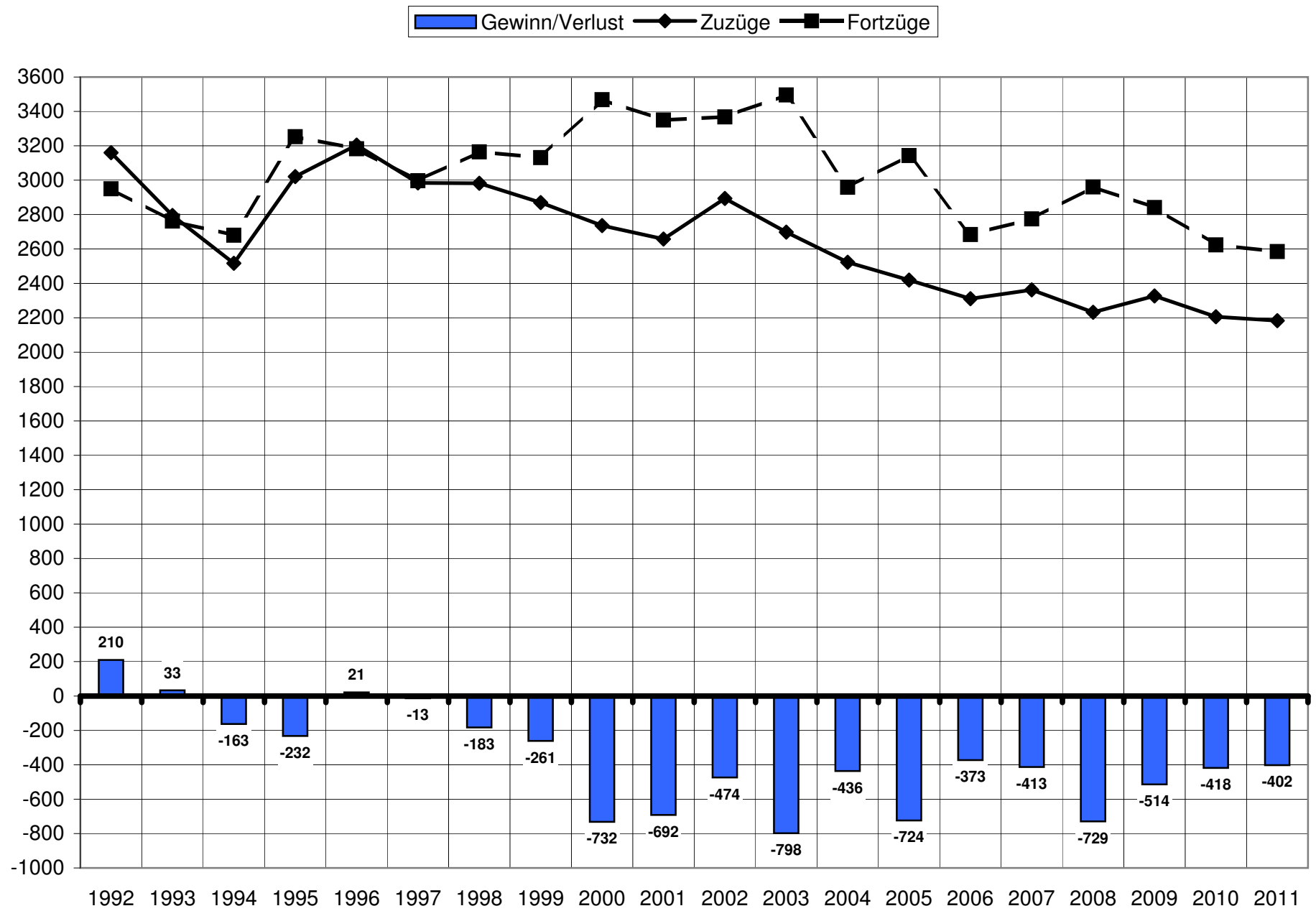
Alter	Zuzüge ...																				Alter
	1992	1993	1994	1995	1996	1997	1998	1999	2000	2001	2002	2003	2004	2005	2006*	2007	2008	2009	2010	2011	
0 - 5	322	261	219	248	278	236	259	226	227	250	236	207	213	170	142	128	111	147	106	106	0 - 5
6 - 14	239	215	234	227	287	263	224	249	242	198	223	175	176	177	138	141	123	131	114	96	6 - 14
15 - 17	93	67	60	106	90	87	77	66	80	65	93	71	68	79	67	78	55	55	73	48	15 - 17
18 - 24	488	420	391	470	453	431	412	441	437	443	519	479	455	460	445	463	429	478	500	460	18 - 24
25 - 34	1051	933	818	964	1027	898	959	823	796	724	719	672	603	570	553	558	587	617	522	587	25 - 34
35 - 49	614	556	479	595	662	698	668	698	618	643	736	706	649	621	608	628	549	536	537	490	35 - 49
50 - 59	173	170	149	173	184	147	185	149	160	139	171	173	146	149	168	161	167	167	178	211	50 - 59
60 - 64	49	37	35	60	68	68	50	59	51	62	57	62	62	58	45	39	53	59	44	36	60 - 64
65 u. älter	131	136	132	178	155	156	148	159	125	134	140	153	151	135	145	166	158	137	132	149	65 u. älter
insgesamt	3160	2795	2517	3021	3204	2984	2982	2870	2736	2658	2894	2698	2523	2419	2311	2362	2232	2327	2206	2183	insgesamt

Alter	Fortzüge ...																				Alter
	1992	1993	1994	1995	1996	1997	1998	1999	2000	2001	2002	2003	2004	2005	2006*	2007	2008	2009	2010	2011	
0 - 5	197	222	196	256	255	217	198	234	229	227	250	209	202	230	156	131	140	106	140	122	0 - 5
6 - 14	164	147	141	213	222	202	219	214	192	211	230	182	191	201	176	174	171	150	111	84	6 - 14
15 - 17	51	63	34	62	55	46	57	45	55	62	61	69	57	67	72	64	61	61	69	50	15 - 17
18 - 24	509	412	402	470	426	423	363	413	482	471	530	577	567	588	508	589	617	572	635	646	18 - 24
25 - 34	1001	954	922	1086	1055	966	1036	888	919	891	782	807	728	767	644	614	681	623	596	625	25 - 34
35 - 49	577	504	536	621	636	608	734	772	736	704	759	801	690	760	663	653	695	689	550	534	35 - 49
50 - 59	176	188	199	215	198	190	214	154	286	257	284	253	201	195	200	195	220	261	217	214	50 - 59
60 - 64	63	56	68	88	88	109	108	111	205	182	186	182	97	83	68	73	87	87	83	66	60 - 64
65 u. älter	212	216	182	242	248	236	236	300	364	345	286	416	226	252	197	282	289	292	223	244	65 u. älter
insgesamt	2950	2762	2680	3253	3183	2997	3165	3131	3468	3350	3368	3496	2959	3143	2684	2775	2961	2841	2624	2585	insgesamt

Alter	Gewinn/Verlust ...																				Alter
	1992	1993	1994	1995	1996	1997	1998	1999	2000	2001	2002	2003	2004	2005	2006*	2007	2008	2009	2010	2011	
0 - 5	125	39	23	-8	23	19	61	-8	-2	23	-14	-2	11	-60	-14	-3	-29	41	-34	-16	0 - 5
6 - 14	75	68	93	14	65	61	5	35	50	-13	-7	-7	-15	-24	-38	-33	-48	-19	3	12	6 - 14
15 - 17	42	4	26	44	35	41	20	21	25	3	32	2	11	12	-5	14	-6	-6	4	-2	15 - 17
18 - 24	-21	8	-11	0	27	8	49	28	-45	-28	-11	-98	-112	-128	-63	-126	-188	-94	-135	-186	18 - 24
25 - 34	50	-21	-104	-122	-28	-68	-77	-65	-123	-167	-63	-135	-125	-197	-91	-56	-94	-6	-74	-38	25 - 34
35 - 49	37	52	-57	-26	26	90	-66	-74	-118	-61	-23	-95	-41	-139	-55	-25	-146	-153	-13	-44	35 - 49
50 - 59	-3	-18	-50	-42	-14	-43	-29	-5	-126	-118	-113	-80	-55	-46	-32	-34	-53	-94	-39	-3	50 - 59
60 - 64	-14	-19	-33	-28	-20	-41	-58	-52	-154	-120	-129	-120	-35	-25	-23	-34	-34	-28	-39	-30	60 - 64
65 u. älter	-81	-80	-50	-64	-93	-80	-88	-141	-239	-211	-146	-263	-75	-117	-52	-116	-131	-155	-91	-95	65 u. älter
insgesamt	210	33	-163	-232	21	-13	-183	-261	-732	-692	-474	-798	-436	-724	-373	-413	-729	-514	-418	-402	insgesamt

ab 2006 Deutsche ohne Migrationshintergrund, ab 2011 Einwohner/innen mit Hauptwohnsitz

Zu-, Fortzüge und Saldo von Deutschen in den letzten 20 Jahren



Zu- und Fortzüge von Ausländer/innen in den letzten 20 Jahren

∞

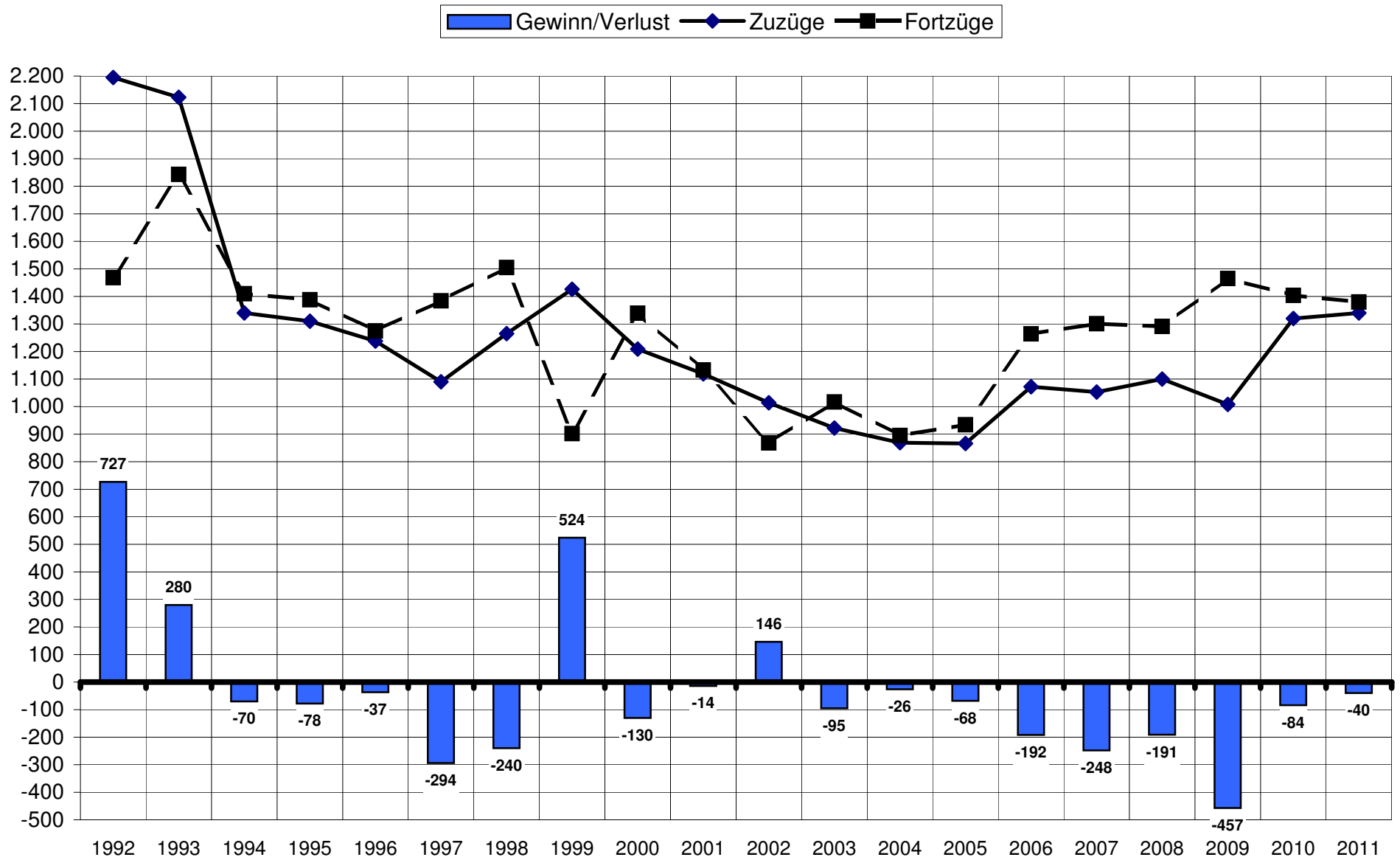
Alter	Zuzüge ...																				Alter
	1992	1993	1994	1995	1996	1997	1998	1999	2000	2001	2002	2003	2004	2005	2006*	2007	2008	2009	2010	2011	
0 - 5	222	209	84	99	88	66	100	113	96	76	43	31	39	33	94	93	86	53	136	120	0 - 5
6 - 14	287	242	119	104	105	105	100	146	77	95	84	59	62	62	86	83	78	84	106	93	6 - 14
15 - 17	124	111	70	62	44	30	61	55	45	46	37	34	42	44	30	27	34	29	45	35	15 - 17
18 - 24	514	489	337	349	332	320	376	357	334	281	237	232	203	187	256	252	241	235	254	260	18 - 24
25 - 34	608	576	378	394	342	303	399	410	351	333	345	275	290	299	332	324	329	269	362	383	25 - 34
35 - 49	341	364	262	216	253	197	180	269	217	215	202	220	163	178	189	193	237	214	263	297	35 - 49
50 - 59	72	85	51	51	55	43	28	44	46	51	41	43	39	35	53	44	56	70	75	91	50 - 59
60 - 64	6	23	24	16	14	9	12	14	25	8	15	10	17	11	12	9	17	9	29	16	60 - 64
65 u. älter	21	24	15	19	5	17	9	18	18	14	10	18	14	17	20	28	22	45	50	45	65 u. älter
insgesamt	2.195	2.123	1.340	1.310	1.238	1.090	1.265	1.426	1.209	1.119	1.014	922	869	866	1.072	1.053	1.100	1.008	1.320	1.340	insgesamt

Alter	Fortzüge ...																				Alter
	1992	1993	1994	1995	1996	1997	1998	1999	2000	2001	2002	2003	2004	2005	2006*	2007	2008	2009	2010	2011	
0 - 5	113	163	106	110	87	117	156	61	104	69	53	40	52	28	107	138	113	103	137	114	0 - 5
6 - 14	145	239	106	110	107	126	211	82	153	82	71	80	68	73	118	105	97	102	107	98	6 - 14
15 - 17	50	76	37	45	30	32	60	29	35	25	24	25	26	22	35	37	37	43	35	38	15 - 17
18 - 24	297	337	266	260	268	253	238	166	247	211	177	172	150	166	227	277	245	276	275	263	18 - 24
25 - 34	390	513	443	399	374	357	432	294	357	307	238	280	260	288	360	352	347	409	379	379	25 - 34
35 - 49	312	327	269	275	250	303	282	163	273	248	173	246	191	190	236	228	258	263	232	273	35 - 49
50 - 59	88	99	85	77	65	83	58	44	84	79	59	83	50	75	67	76	75	106	93	96	50 - 59
60 - 64	46	52	62	77	58	66	34	42	44	71	41	49	49	49	49	42	59	58	53	43	60 - 64
65 u. älter	27	37	36	35	36	47	34	21	42	41	32	42	49	43	65	46	60	105	93	76	65 u. älter
insgesamt	1.468	1.843	1.410	1.388	1.275	1.384	1.505	902	1.339	1.133	868	1.017	895	934	1.264	1.301	1.291	1.465	1.404	1.380	insgesamt

Alter	Gewinn/Verlust ...																				Alter
	1992	1993	1994	1995	1996	1997	1998	1999	2000	2001	2002	2003	2004	2005	2006*	2007	2008	2009	2010	2011	
0 - 5	109	46	-22	-11	1	-51	-56	52	-8	7	-10	-9	-13	5	-13	-45	-27	-50	-1	6	0 - 5
6 - 14	142	3	13	-6	-2	-21	-111	64	-76	13	13	-21	-6	-11	-32	-22	-19	-18	-1	-5	6 - 14
15 - 17	74	35	33	17	14	-2	1	26	10	21	13	9	16	22	-5	-10	-3	-14	10	-3	15 - 17
18 - 24	217	152	71	89	64	67	138	191	87	70	60	60	53	21	29	-25	-4	-41	-21	-3	18 - 24
25 - 34	218	63	-65	-5	-32	-54	-33	116	-6	26	107	-5	30	11	-28	-28	-18	-140	-17	4	25 - 34
35 - 49	29	37	-7	-59	3	-106	-102	106	-56	-33	29	-26	-28	-12	-47	-35	-21	-49	31	24	35 - 49
50 - 59	-16	-14	-34	-26	-10	-40	-30	0	-38	-28	-18	-40	-11	-40	-14	-32	-19	-36	-18	-5	50 - 59
60 - 64	-40	-29	-38	-61	-44	-57	-22	-28	-19	-63	-26	-39	-32	-38	-37	-33	-42	-49	-24	-27	60 - 64
65 u. älter	-6	-13	-21	-16	-31	-30	-25	-3	-24	-27	-22	-24	-35	-26	-45	-18	-38	-60	-43	-31	65 u. älter
insgesamt	727	280	-70	-78	-37	-294	-240	524	-130	-14	146	-95	-26	-68	-192	-248	-191	-457	-84	-40	insgesamt

ab 2006 Einwohner/innen mit Migrationshintergrund, ab 2011 nur Einwohner/innen mit Hauptwohnung

Zu-, Fortzüge und Saldo von Ausländer/innen in den letzten 20 Jahren



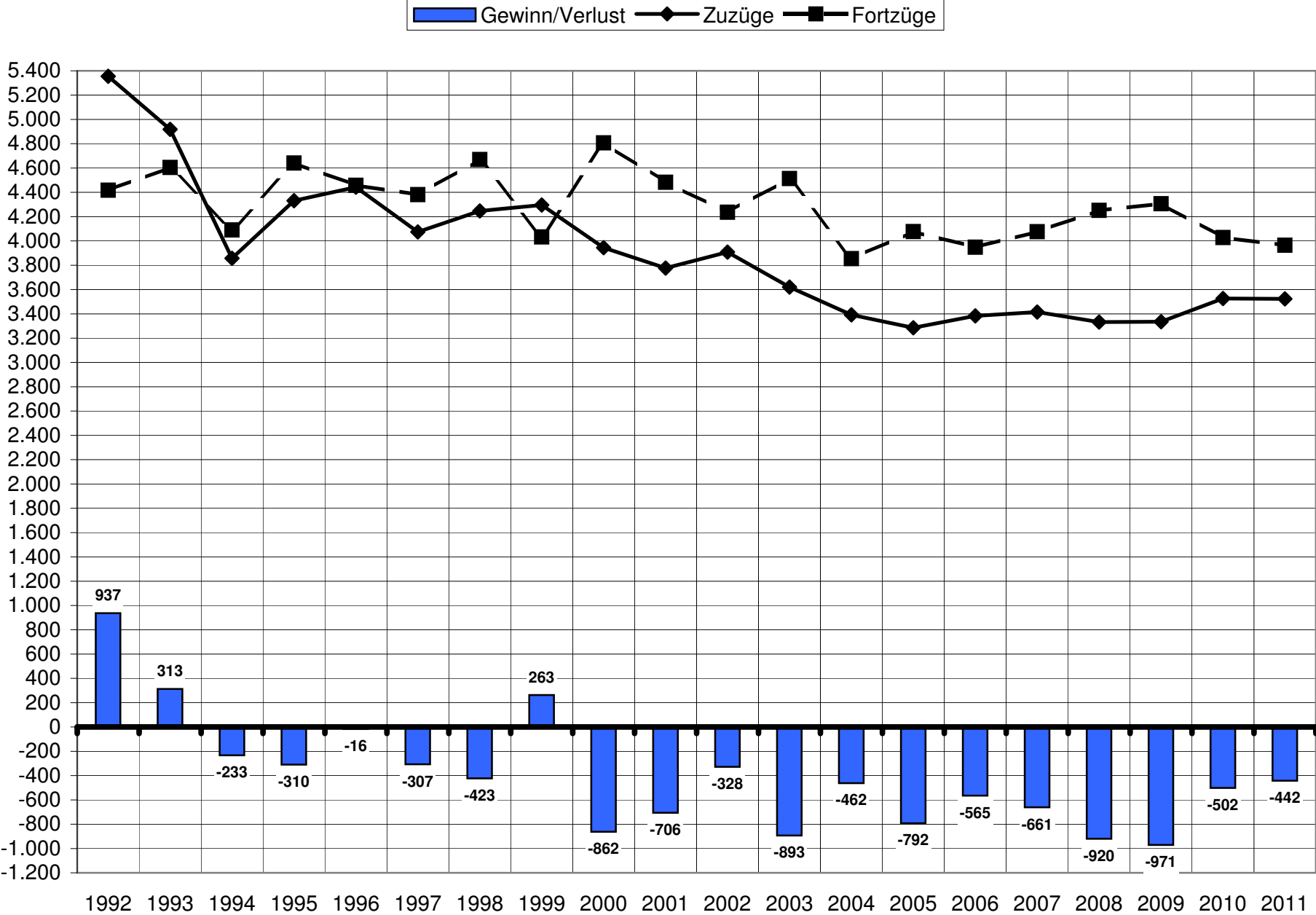
Zu- und Fortzüge in den letzten 20 Jahren

Alter	Zuzüge ...																				Alter
	1992	1993	1994	1995	1996	1997	1998	1999	2000	2001	2002	2003	2004	2005	2006*	2007	2008	2009	2010	2011	
0 - 5	544	470	303	347	366	302	359	339	323	326	279	238	252	203	236	221	197	200	242	226	0 - 5
6 - 14	526	457	353	331	392	368	324	395	319	293	307	234	238	239	224	224	201	215	220	189	6 - 14
15 - 17	217	178	130	168	134	117	138	121	125	111	130	105	110	123	97	105	89	84	118	83	15 - 17
18 - 24	1002	909	728	819	785	751	788	798	771	724	756	711	658	647	701	715	670	713	754	720	18 - 24
25 - 34	1659	1509	1196	1358	1369	1201	1358	1233	1147	1057	1064	947	893	869	885	882	916	886	884	970	25 - 34
35 - 49	955	920	741	811	915	895	848	967	835	858	938	926	812	799	797	821	786	750	800	787	35 - 49
50 - 59	245	255	200	224	239	190	213	193	206	190	212	216	185	184	221	205	223	237	253	302	50 - 59
60 - 64	55	60	59	76	82	77	62	73	76	70	72	72	79	69	57	48	70	68	73	52	60 - 64
65 u. älter	152	160	147	197	160	173	157	177	143	148	150	171	165	152	165	194	180	182	182	194	65 u. älter
insgesamt	5355	4918	3857	4331	4442	4074	4247	4296	3945	3777	3908	3620	3392	3285	3383	3415	3332	3335	3526	3523	insgesamt

Alter	Fortzüge ...																				Alter
	1992	1993	1994	1995	1996	1997	1998	1999	2000	2001	2002	2003	2004	2005	2006*	2007	2008	2009	2010	2011	
0 - 5	310	385	302	366	342	334	354	295	333	296	303	249	254	258	263	269	253	209	277	236	0 - 5
6 - 14	309	386	247	323	329	328	430	296	345	293	301	262	259	274	294	279	268	252	218	182	6 - 14
15 - 17	101	139	71	107	85	78	117	74	90	87	85	94	83	89	107	101	98	104	104	88	15 - 17
18 - 24	806	749	668	730	694	676	601	579	729	682	707	749	717	754	735	866	862	848	910	909	18 - 24
25 - 34	1391	1467	1365	1485	1429	1323	1468	1182	1276	1198	1020	1087	988	1055	1004	966	1028	1032	975	1004	25 - 34
35 - 49	889	831	805	896	886	911	1016	935	1009	952	932	1047	881	950	899	881	953	952	782	807	35 - 49
50 - 59	264	287	284	292	263	273	272	198	370	336	343	336	251	270	267	271	295	367	310	310	50 - 59
60 - 64	109	108	130	165	146	175	142	153	249	253	227	231	146	132	117	115	146	145	136	109	60 - 64
65 u. älter	239	253	218	277	284	283	270	321	406	386	318	458	275	295	262	328	349	397	316	320	65 u. älter
insgesamt	4418	4605	4090	4641	4458	4381	4670	4033	4807	4483	4236	4513	3854	4077	3948	4076	4252	4306	4028	3965	insgesamt

Alter	Gewinn/Verlust ...																				Alter
	1992	1993	1994	1995	1996	1997	1998	1999	2000	2001	2002	2003	2004	2005	2006*	2007	2008	2009	2010	2011	
0 - 5	234	85	1	-19	24	-32	5	44	-10	30	-24	-11	-2	-55	-27	-48	-56	-9	-35	-10	0 - 5
6 - 14	217	71	106	8	63	40	-106	99	-26	0	6	-28	-21	-35	-70	-55	-67	-37	2	7	6 - 14
15 - 17	116	39	59	61	49	39	21	47	35	24	45	11	27	34	-10	4	-9	-20	14	-5	15 - 17
18 - 24	196	160	60	89	91	75	187	219	42	42	49	-38	-59	-107	-34	-151	-192	-135	-156	-189	18 - 24
25 - 34	268	42	-169	-127	-60	-122	-110	51	-129	-141	44	-140	-95	-186	-119	-84	-112	-146	-91	-34	25 - 34
35 - 49	66	89	-64	-85	29	-16	-168	32	-174	-94	6	-121	-69	-151	-102	-60	-167	-202	18	-20	35 - 49
50 - 59	-19	-32	-84	-68	-24	-83	-59	-5	-164	-146	-131	-120	-66	-86	-46	-66	-72	-130	-57	-8	50 - 59
60 - 64	-54	-48	-71	-89	-64	-98	-80	-80	-173	-183	-155	-159	-67	-63	-60	-67	-76	-77	-63	-57	60 - 64
65 u. älter	-87	-93	-71	-80	-124	-110	-113	-144	-263	-238	-168	-287	-110	-143	-97	-134	-169	-215	-134	-126	65 u. älter
insgesamt	937	313	-233	-310	-16	-307	-423	263	-862	-706	-328	-893	-462	-792	-565	-661	-920	-971	-502	-442	insgesamt

Zu-, Fortzüge und Saldo in den letzten 20 Jahren



Stadtgebietsgliederung

Stadtbezirk 1 - Alt-Remscheid

Stadtteil

101	Mitte
102	Nordstadt
103	Altstadt
104	Stachelhausen
105	Blumental
106	Honsberg
107	Stadtpark
108	Scheid
201	Hasten Mitte
202	Kratzberg
203	Haddenbach
204	Schöne Aussicht
205	Hölterfeld
401	Morsbach
402	Vieringhausen
403	Kremenholl
404	Reinshagen
405	Westhausen

Stadtbezirk 2 - Süd

Stadtteil

301	Zentralpunkt
302	Neuenkamp
303	Fichtenhöhe
304	Wüstenhagen
305	Bökerhöhe
306	Mixsiepen
307	Struck
308	Falkenberg
309	Bliedinghausen
310	Ehringhausen

Stadtbezirk 3 - Lennep

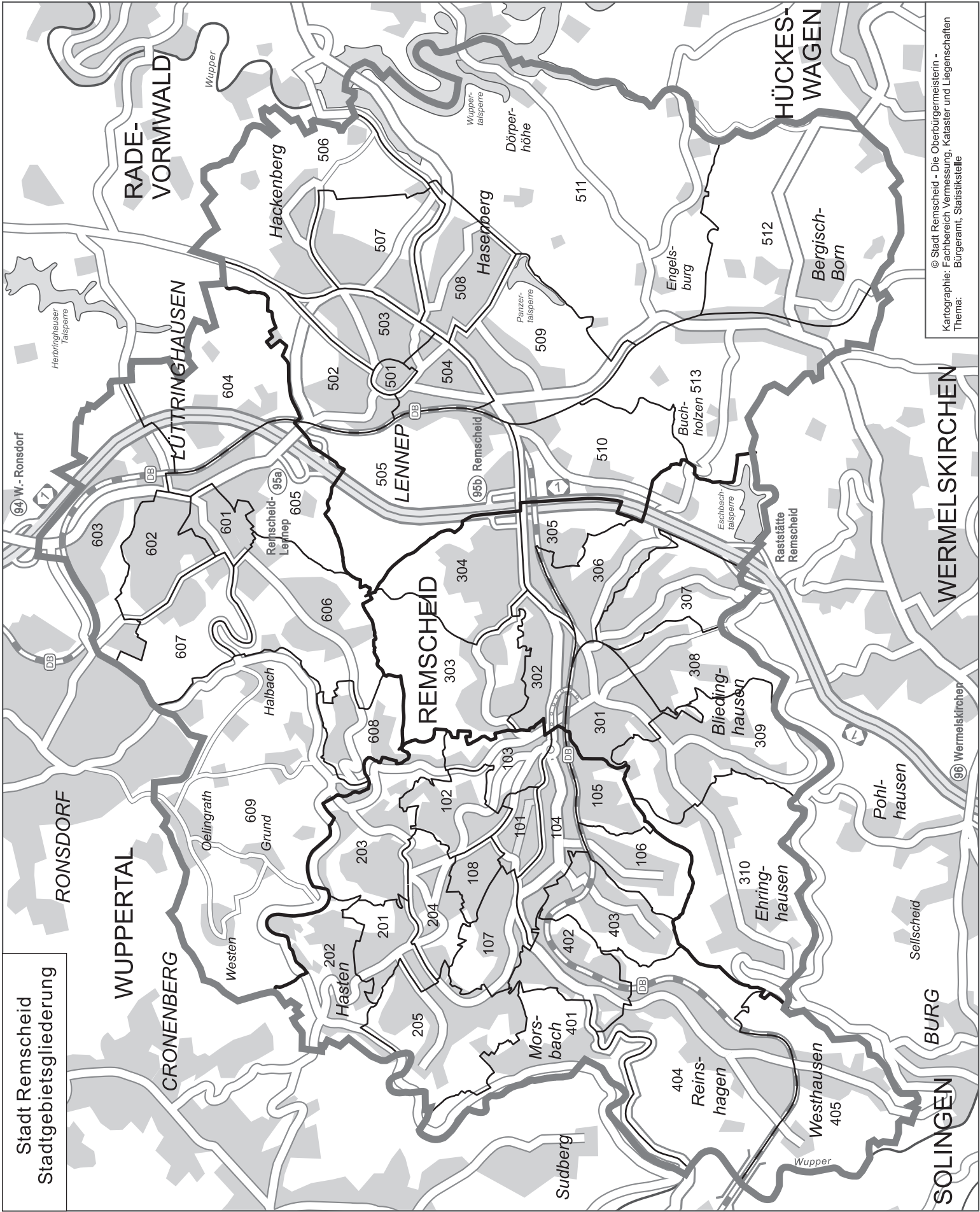
Stadtteil

501	Lennep Altstadt
502	Lennep Nord
503	Stadtgarten
504	Lennep Neustadt
505	Lennep West
506	Hackenberg
507	Henkelshof
508	Hasenberg
509	Trecknase
510	Grenzwall
511	Engelsburg
512	Bergisch Born Ost
513	Bergisch Born West

Stadtbezirk 4 - Lüttringhausen

Stadtteil

601	Lüttringhausen Mitte
602	Klausen
603	Großhülsberg
604	Garschagen
605	Schmittenbusch
606	Stursberg
607	Dörrenberg
608	Goldenberg
609	Lüttringhausen West



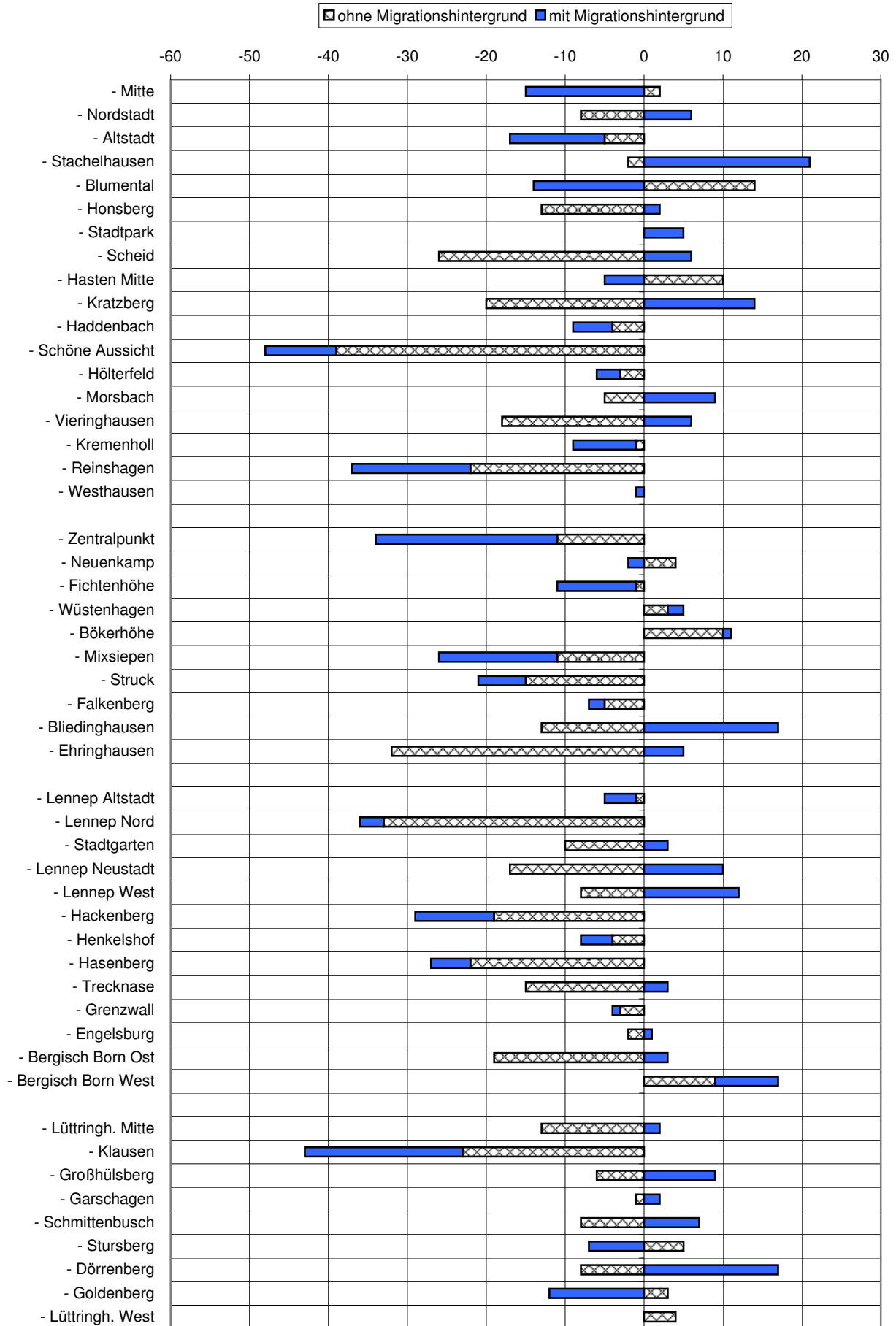
Stadt Remscheid
Stadtgebietsgliederung

© Stadt Remscheid - Die Oberbürgermeisterin -
Kartographie: Fachbereich Vermessung, Kataster und Liegenschaften
Thema: Bürgeramt, Statistikstelle

Zu- und Fortzüge in den Stadtteilen 2011

Stadtteil	Zuzüge			Fortzüge			Saldo		
	Migrationshintergrund ohne	mit	insges.	Migrationshintergrund ohne	mit	insges.	Migrationshintergrund ohne	mit	insges.
Remscheid insgesamt	2.183	1.340	3.523	2.585	1.380	3.965	-402	-40	-442
Alt-Remscheid	960	615	1.575	1.100	633	1.733	-140	-18	-158
101 - Mitte	44	31	75	42	46	88	2	-15	-13
102 - Nordstadt	92	79	171	100	73	173	-8	6	-2
103 - Altstadt	33	30	63	38	42	80	-5	-12	-17
104 - Stachelhausen	67	102	169	69	81	150	-2	21	19
105 - Blumental	36	12	48	22	26	48	14	-14	0
106 - Honsberg	37	35	72	50	33	83	-13	2	-11
107 - Stadtpark	82	49	131	82	44	126	0	5	5
108 - Scheid	72	65	137	98	59	157	-26	6	-20
201 - Hasten Mitte	57	24	81	47	29	76	10	-5	5
202 - Kratzberg	33	18	51	53	4	57	-20	14	-6
203 - Haddenbach	82	21	103	86	26	112	-4	-5	-9
204 - Schöne Aussicht	33	21	54	72	30	102	-39	-9	-48
205 - Hölterfeld	70	19	89	73	22	95	-3	-3	-6
401 - Morsbach	25	10	35	30	1	31	-5	9	4
402 - Vieringhausen	56	30	86	74	24	98	-18	6	-12
403 - Kremenholl	48	39	87	49	47	96	-1	-8	-9
404 - Reinschagen	80	25	105	102	40	142	-22	-15	-37
405 - Westhausen	13	5	18	13	6	19	0	-1	-1
Süd	380	299	679	451	332	783	-71	-33	-104
301 - Zentralpunkt	95	97	192	106	120	226	-11	-23	-34
302 - Neuenkamp	41	18	59	37	20	57	4	-2	2
303 - Fichtenhöhe	29	24	53	30	34	64	-1	-10	-11
304 - Wüstenhagen	9	37	46	6	35	41	3	2	5
305 - Bökerhöhe	23	5	28	13	4	17	10	1	11
306 - Mixsiepen	52	42	94	63	57	120	-11	-15	-26
307 - Struck	41	17	58	56	23	79	-15	-6	-21
308 - Falkenberg	9	3	12	14	5	19	-5	-2	-7
309 - Bliedinghausen	60	38	98	73	21	94	-13	17	4
310 - Ehringhausen	21	18	39	53	13	66	-32	5	-27
Lennep	477	275	752	621	262	883	-144	13	-131
501 - Lennep Altstadt	39	15	54	40	19	59	-1	-4	-5
502 - Lennep Nord	78	24	102	111	27	138	-33	-3	-36
503 - Stadtgarten	54	34	88	64	31	95	-10	3	-7
504 - Lennep Neustadt	67	55	122	84	45	129	-17	10	-7
505 - Lennep West	15	43	58	23	31	54	-8	12	4
506 - Hackenberg	31	18	49	50	28	78	-19	-10	-29
507 - Henkelshof	60	9	69	64	13	77	-4	-4	-8
508 - Hasenberg	51	39	90	73	44	117	-22	-5	-27
509 - Trecknase	16	9	25	31	6	37	-15	3	-12
510 - Grenzwall	3	3	6	6	4	10	-3	-1	-4
511 - Engelsburg	8	1	9	10		10	-2	1	-1
512 - Bergisch Born Ost	15	6	21	34	3	37	-19	3	-16
513 - Bergisch Born West	40	19	59	31	11	42	9	8	17
Lüttringhausen	366	151	517	413	153	566	-47	-2	-49
601 - Lüttringh. Mitte	36	11	47	49	9	58	-13	2	-11
602 - Klausen	84	38	122	107	58	165	-23	-20	-43
603 - Großhülsberg	22	27	49	28	18	46	-6	9	3
604 - Garschagen	4	2	6	5		5	-1	2	1
605 - Schmittbusch	61	15	76	69	8	77	-8	7	-1
606 - Stursberg	59	9	68	54	16	70	5	-7	-2
607 - Dörrenberg	21	41	62	29	24	53	-8	17	9
608 - Goldenberg	29	3	32	26	15	41	3	-12	-9
609 - Lüttringh. West	50	5	55	46	5	51	4	0	4

Saldo der Zu- und Fortzüge in den Stadtteilen 2011



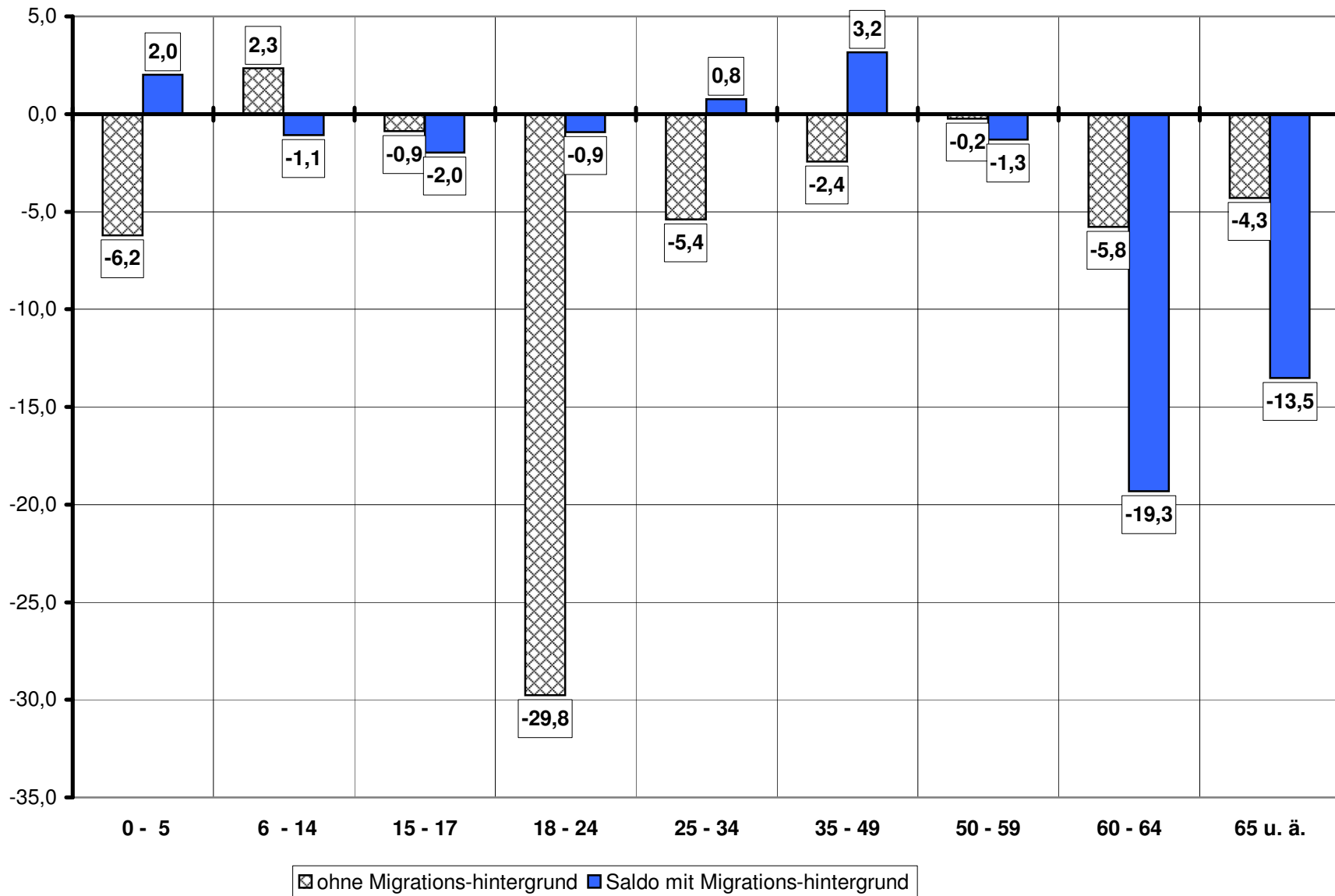
Zu-, Fortzüge und Saldo nach Altersgruppen 2011

Stand 31.12.2010			Zuzüge			Fortzüge			Saldo		
Altersgruppe	ohne Migrations- hintergrund	mit Migrations- hintergrund	ohne Migrations- hintergrund	mit Migrations- hintergrund	insgesamt	ohne Migrations- hintergrund	mit Migrations- hintergrund	insgesamt	ohne Migrations- hintergrund	mit Migrations- hintergrund	insgesamt
0 - 5	2.570	2.984	106	120	226	122	114	236	-16	6	-10
6 - 14	5.128	4.682	96	93	189	84	98	182	12	-5	7
15 - 17	2.286	1.515	48	35	83	50	38	88	-2	-3	-5
18 - 24	6.251	3.265	460	260	720	646	263	909	-186	-3	-189
25 - 34	7.038	5.224	587	383	970	625	379	1.004	-38	4	-34
35 - 49	18.070	7.574	490	297	787	534	273	807	-44	24	-20
50 - 59	12.091	3.806	211	91	302	214	96	310	-3	-5	-8
60 - 64	5.189	1.398	36	16	52	66	43	109	-30	-27	-57
65 u. ä.	22.165	2.291	149	45	194	244	76	320	-95	-31	-126
insgesamt	80.788	32.739	2.183	1.340	3.523	2.585	1.380	3.965	-402	-40	-442

je 1000 Einwohner der Altersgruppe:

0 - 5	41,2	40,2	40,7	47,5	38,2	42,5	-6,2	2,0	-1,8
6 - 14	18,7	19,9	19,3	16,4	20,9	18,6	2,3	-1,1	0,7
15 - 17	21,0	23,1	21,8	21,9	25,1	23,2	-0,9	-2,0	-1,3
18 - 24	73,6	79,6	75,7	103,3	80,6	95,5	-29,8	-0,9	-19,9
25 - 34	83,4	73,3	79,1	88,8	72,5	81,9	-5,4	0,8	-2,8
35 - 49	27,1	39,2	30,7	29,6	36,0	31,5	-2,4	3,2	-0,8
50 - 59	17,5	23,9	19,0	17,7	25,2	19,5	-0,2	-1,3	-0,5
60 - 64	6,9	11,4	7,9	12,7	30,8	16,5	-5,8	-19,3	-8,7
65 u. ä.	6,7	19,6	7,9	11,0	33,2	13,1	-4,3	-13,5	-5,2
durchschnittlich	27,0	40,9	31,0	32,0	42,2	34,9	-5,0	-1,2	-3,9

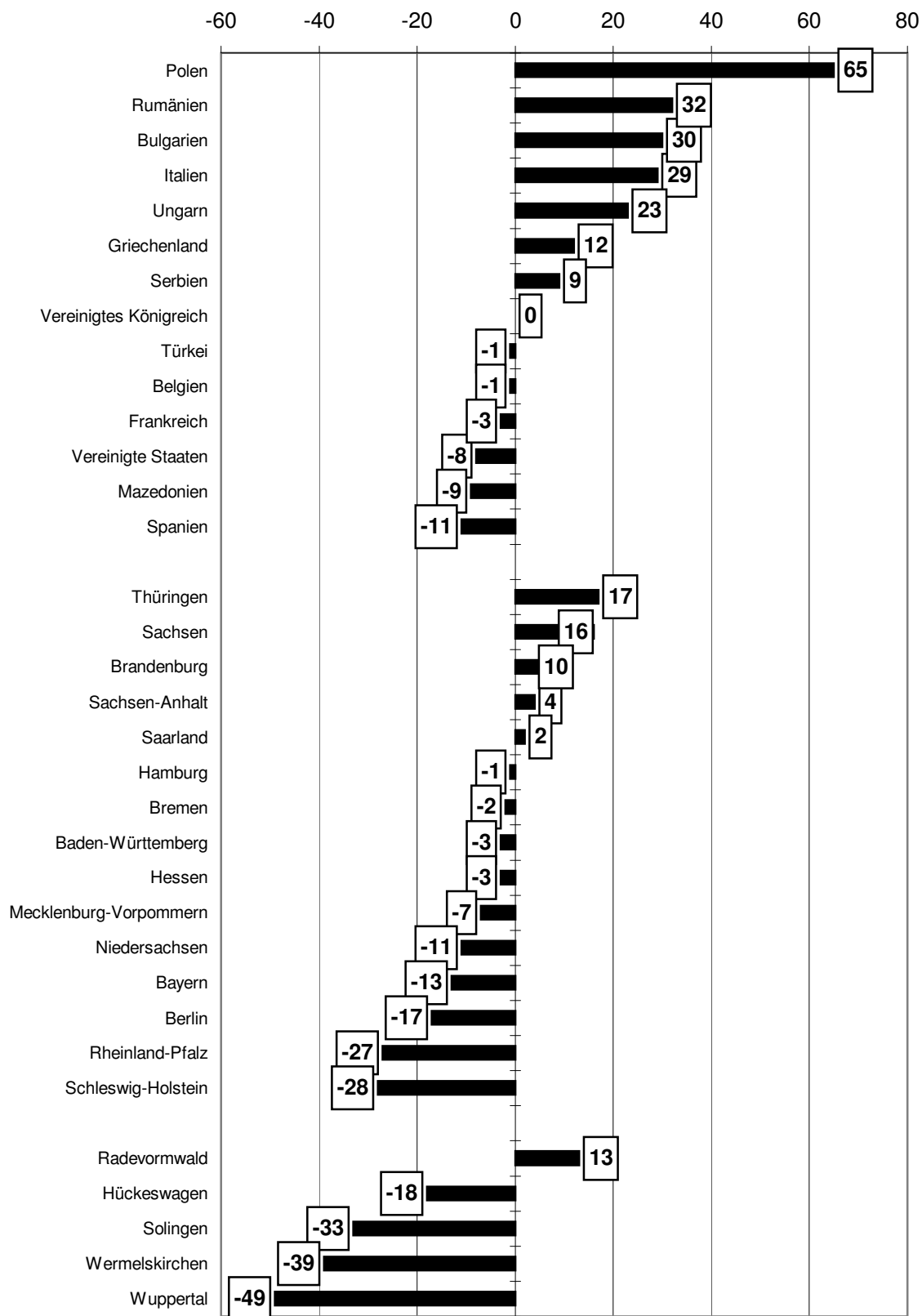
Saldo der Zu- und Fortzüge nach Altersgruppen 2011 je 1000 der entsprechenden Altersgruppe



Zu- und Fortzüge nach Herkunfts-/Zielorten 2011

Herkunfts-/Zielort	Zuzüge			Fortzüge			Saldo		
	Migrationshintergrund ohne		mit insges.	Migrationshintergrund ohne		mit insges.	Migrationshintergrund ohne		mit insges.
Insgesamt	2.183	1.340	3.523	2.585	1.380	3.965	-402	-40	-442
Ausland	63	492	555	80	311	391	-17	181	164
darunter:									
Polen	1	105	106	1	40	41	0	65	65
Italien	1	62	63	3	31	34	-2	31	29
Türkei	4	51	55	3	53	56	1	-2	-1
Rumänien	1	39	40		8	8	1	31	32
Bulgarien		37	37	1	6	7	-1	31	30
Spanien	6	19	25	6	30	36	0	-11	-11
Ungarn	1	23	24		1	1	1	22	23
Griechenland	1	16	17		5	5	1	11	12
Mazedonien		15	15		24	24	0	-9	-9
Vereinigte Staaten	4	8	12	11	9	20	-7	-1	-8
Vereinigtes Königreich	4	8	12	2	10	12	2	-2	0
Frankreich	1	9	10	1	12	13	0	-3	-3
Serbien		10	10		1	1	0	9	9
Belgien	1	8	9	3	7	10	-2	1	-1
Deutschland	2.044	794	2.838	2.361	878	3.239	-317	-84	-401
Bundesländer									
Baden-Württemberg	36	33	69	39	33	72	-3	0	-3
Bayern	28	22	50	40	23	63	-12	-1	-13
Berlin	20	3	23	34	6	40	-14	-3	-17
Brandenburg	15	4	19	7	2	9	8	2	10
Bremen		5	5	4	3	7	-4	2	-2
Hamburg	15	6	21	17	5	22	-2	1	-1
Hessen	37	25	62	31	34	65	6	-9	-3
Mecklenburg-Vorpommern	8		8	13	2	15	-5	-2	-7
Niedersachsen	57	33	90	80	21	101	-23	12	-11
Nordrhein-Westfalen	1.725	622	2.347	1.964	721	2.685	-239	-99	-338
Rheinland-Pfalz	35	15	50	60	17	77	-25	-2	-27
Saarland	3	5	8	2	4	6	1	1	2
Sachsen	21	8	29	13		13	8	8	16
Sachsen-Anhalt	12	1	13	9		9	3	1	4
Schleswig-Holstein	18	1	19	41	6	47	-23	-5	-28
Thüringen	14	11	25	7	1	8	7	10	17
darunter Nachbargemeinde	893	282	1.175	1.008	293	1.301	-115	-11	-126
Hückeswagen	64	17	81	85	14	99	-21	3	-18
Radevormwald	115	33	148	105	30	135	10	3	13
Solingen	109	31	140	130	43	173	-21	-12	-33
Wermelskirchen	189	48	237	227	49	276	-38	-1	-39
Wuppertal	416	153	569	461	157	618	-45	-4	-49
ohne Angabe/unbekannt	76	54	130	144	191	335	-68	-137	-205

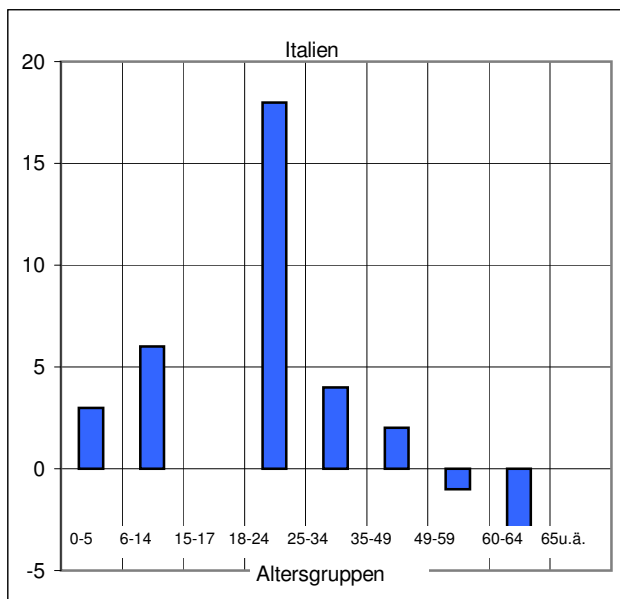
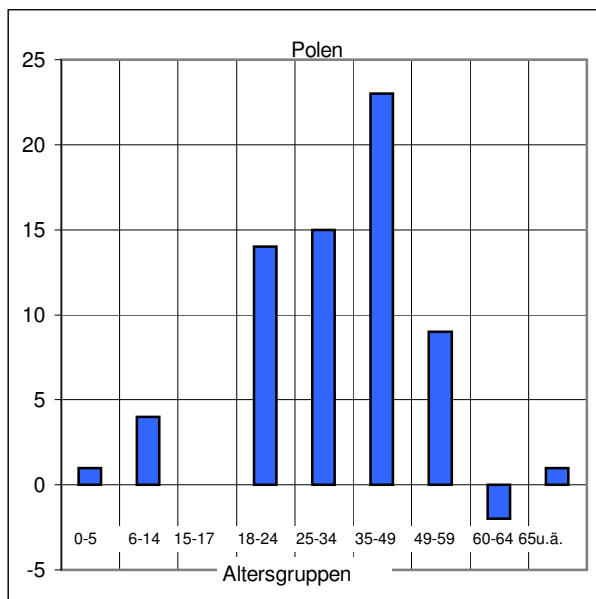
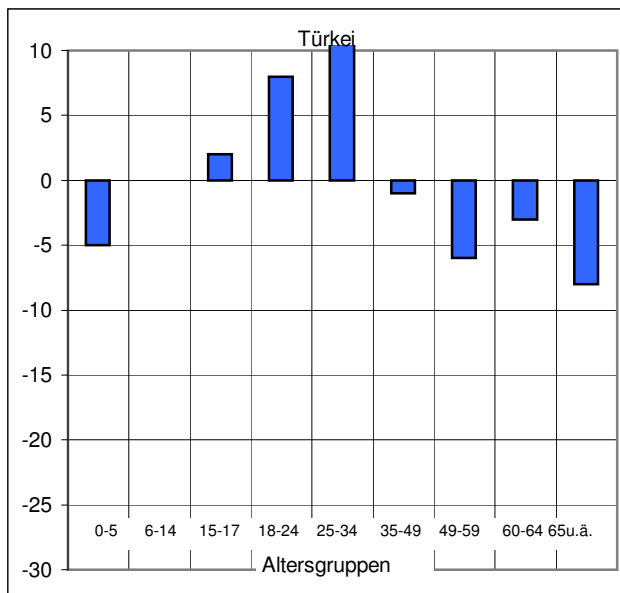
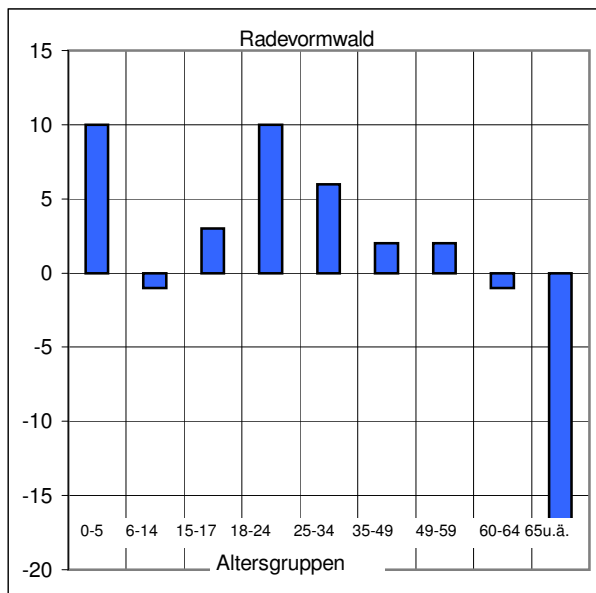
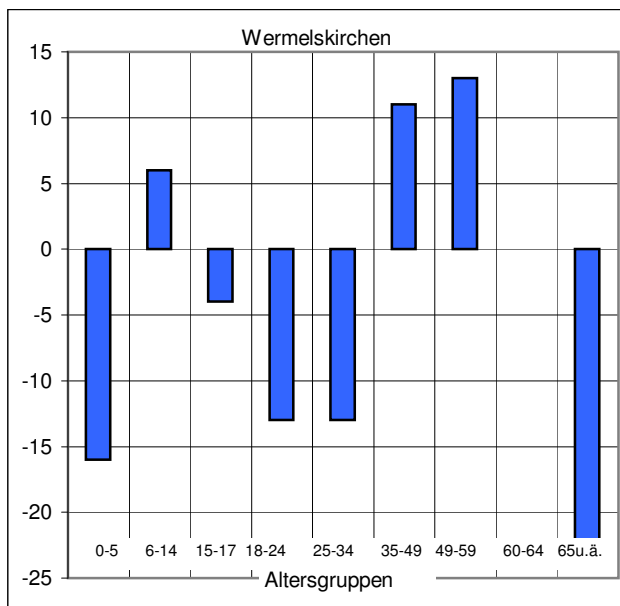
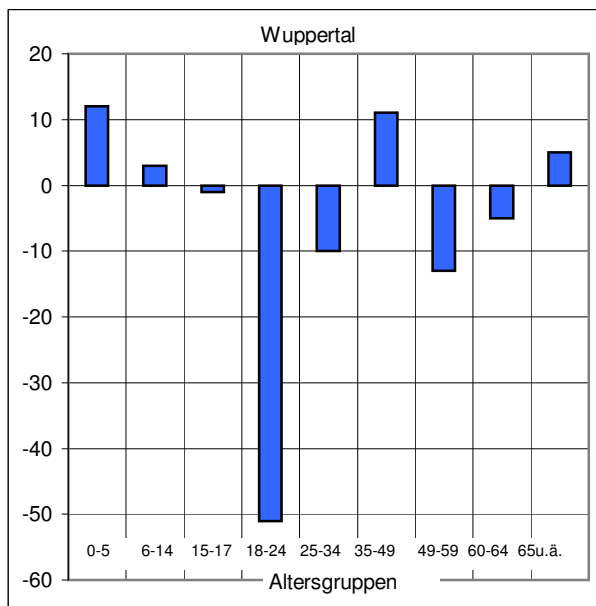
Saldo der Zu- und Fortzüge nach ausgewählten Herkunfts-/Zielorten 2011



Saldo der Zu- und Fortzüge nach Herkunfts-/Zielorten und Altersgruppen 2011

Saldo Herkunfts-/Zielort	Alter von ... bis Jahren									
	0-5	6-14	15-17	18-24	25-34	35-49	50-59	60-64	65 u.ä.	insg.
insgesamt	-10	7	-5	-189	-34	-20	-8	-57	-126	-442
Ausland	2	6	12	57	66	62	5	-20	-26	164
darunter:										
Polen	1	4	0	14	15	23	9	-2	1	65
Italien	3	6	0	18	4	2	-1	-3	0	29
Türkei	-5	0	2	8	12	-1	-6	-3	-8	-1
Rumänien	6	2	0	10	6	7	0	0	1	32
Bulgarien	1	1	2	6	9	8	3	0	0	30
Spanien	1	-1	0	1	3	2	-2	-7	-8	-11
Ungarn	0	0	0	3	10	8	1	0	1	23
Griechenland	1	1	0	2	2	4	1	0	1	12
Mazedonien	-4	-5	0	-1	1	-2	2	-1	1	-9
Vereinigte Staaten	-3	-3	0	-1	-2	1	1	1	-2	-8
Vereinigtes Königreich	1	0	0	-1	2	0	-2	0	0	0
Frankreich	0	0	0	1	-4	0	0	0	0	-3
Serbien	0	0	1	1	2	4	0	1	0	9
Belgien	-1	1	1	-1	-1	3	-1	0	-2	-1
Deutschland	-5	-1	-16	-200	-50	-14	1	-32	-84	-401
Bundesländer										
Baden-Württemberg	1	2	-2	-1	3	3	1	-1	-9	-3
Bayern	4	3	-1	-6	-7	-4	-1	-4	3	-13
Berlin	2	-1	-1	-7	-4	-3	-2	-1	0	-17
Brandenburg	0	2	-2	-1	0	5	4	0	2	10
Bremen	0	-1	0	-2	-1	-1	2	0	1	-2
Hamburg	0	-1	-1	6	-5	3	1	-1	-3	-1
Hessen	-2	-3	1	1	4	-6	1	0	1	-3
Mecklenburg-Vorpommern	-2	-1	-1	0	-1	-2	1	0	-1	-7
Niedersachsen	3	1	2	2	9	-12	-3	-3	-10	-11
Nordrhein-Westfalen	-5	-3	-9	-200	-56	5	1	-15	-56	-338
Rheinland-Pfalz	-1	-1	-2	-10	3	-5	-1	-4	-6	-27
Saarland	1	-1	0	1	0	1	0	0	0	2
Sachsen	1	4	0	5	6	3	1	-4	0	16
Sachsen-Anhalt	0	0	-1	1	5	0	-2	0	1	4
Schleswig-Holstein	-8	-4	1	1	-7	-3	-2	1	-7	-28
Thüringen	1	3	0	10	1	2	0	0	0	17
Nachbargemeinden	-4	7	-6	-47	-27	-4	10	-9	-46	-126
Hückeswagen	-5	2	-1	8	-1	-14	5	-5	-7	-18
Radevormwald	10	-1	3	10	6	2	2	-1	-18	13
Solingen	-5	-3	-3	-1	-9	-14	3	2	-3	-33
Wermelskirchen	-16	6	-4	-13	-13	11	13	0	-23	-39
Wuppertal	12	3	-1	-51	-10	11	-13	-5	5	-49
ohne Angabe/unbekannt	-7	2	-1	-46	-50	-68	-14	-5	-16	-205

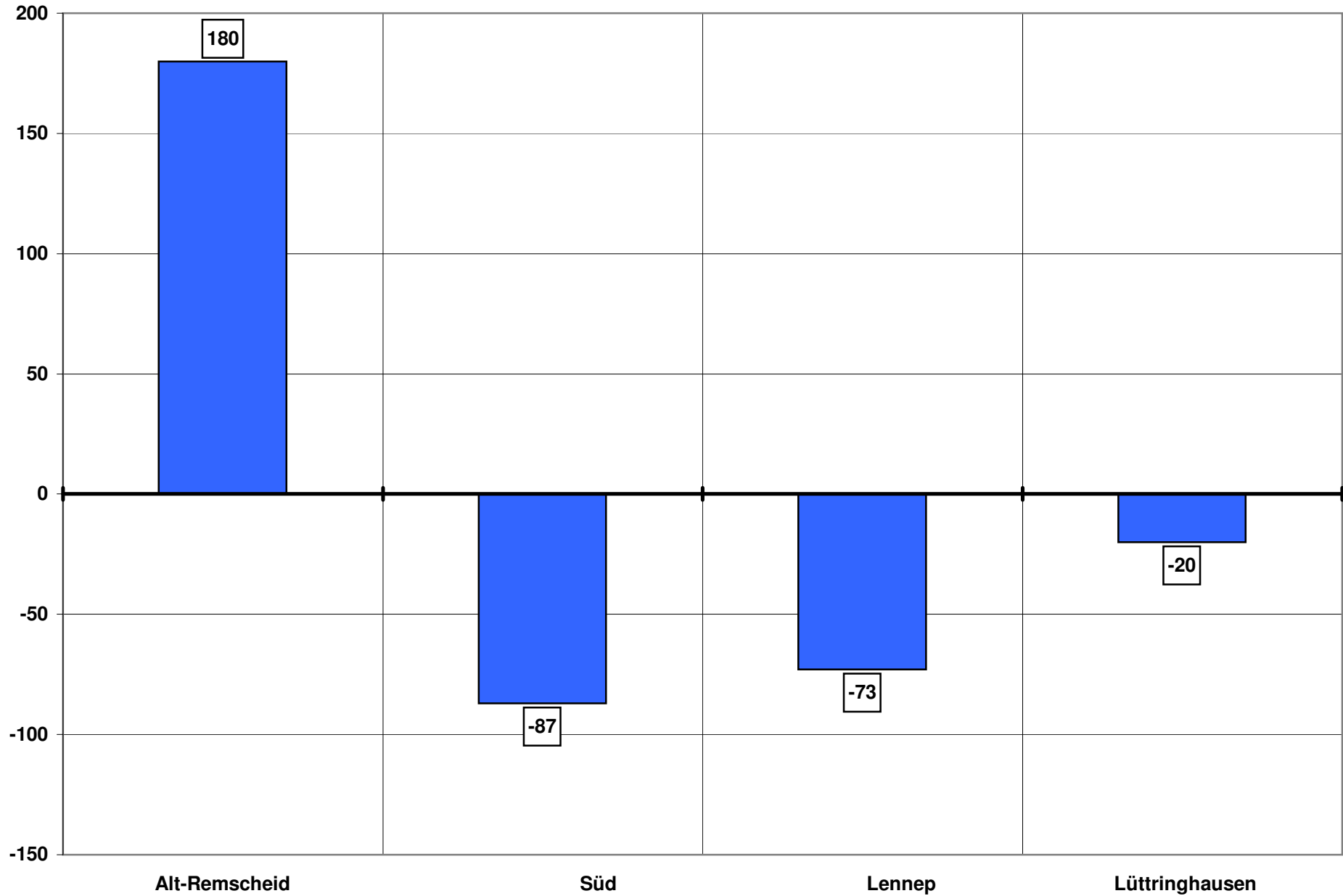
Saldo der Zu- und Fortzüge nach Herkunfts-/Zielorten und Altersgruppen 2011



Umzüge innerhalb Remscheids im Jahr 2011

von Stadtbezirk ...	nach Stadtbezirk ...				insgesamt
	Alt-Remscheid	Süd	Lennep	Lüttringhausen	
Alt-Remscheid	2.972	553	237	184	3.946
Saldo	X	-59	-61	-60	
in % der Fortgezogenen	75,3	14,0	6,0	4,7	
Süd	612	933	144	101	1.790
Saldo	59	X	-1	29	
in % der Fortgezogenen	34,2	52,1	8,0	5,6	
Lennep	298	145	1.161	159	1.763
Saldo	61	1	X	11	
in % der Fortgezogenen	16,9	8,2	65,9	9,0	
Lüttringhausen	244	72	148	529	993
Saldo	60	-29	-11	X	
in % der Fortgezogenen	24,6	7,3	14,9	53,3	
insgesamt	4.126	1.703	1.690	973	8.492
Saldo	180	-87	-73	-20	0

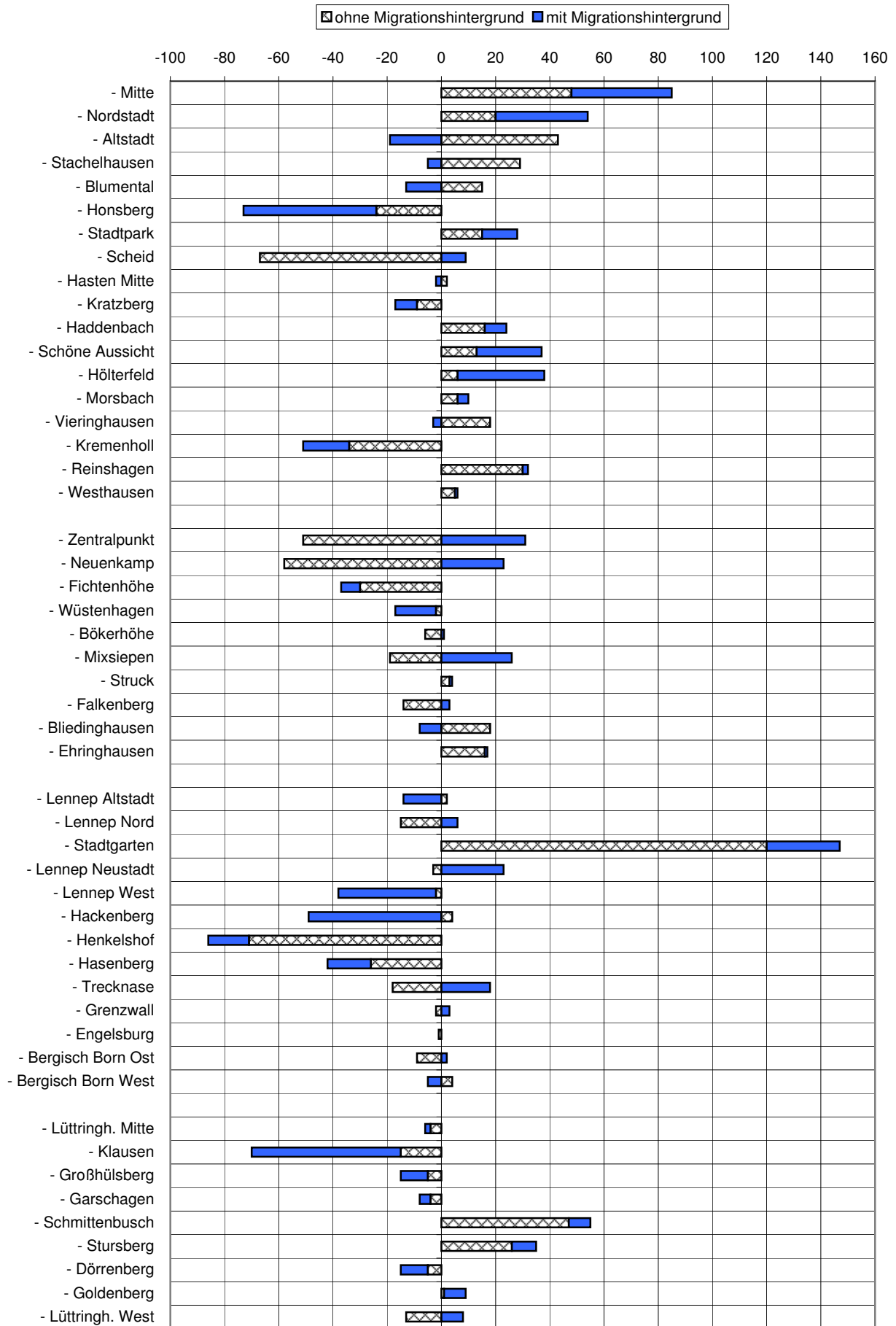
Saldo der Umzüge innerhalb Remscheids im Jahr 2011



Umzüge - Gewinn/Verlust der Stadtteile 2011

Stadtteil	Einzug in den Stadtteil			Auszug aus dem Stadtteil			Gewinn/Verlust		
	Migrationshintergrund			Migrationshintergrund			Migrationshintergrund		
	ohne	mit	gesamt	ohne	mit	gesamt	ohne	mit	gesamt
Remscheid insgesamt	5.360	3.132	8.492	5.360	3.132	8.492	0	0	0
Alt-Remscheid	2.605	1.521	4.126	2.473	1.473	3.946	132	48	180
101 - Mitte	150	97	247	102	60	162	48	37	85
102 - Nordstadt	273	181	454	253	147	400	20	34	54
103 - Altstadt	123	118	241	80	137	217	43	-19	24
104 - Stachelhausen	177	227	404	148	232	380	29	-5	24
105 - Blumental	97	33	130	82	46	128	15	-13	2
106 - Honsberg	77	51	128	101	100	201	-24	-49	-73
107 - Stadtpark	232	109	341	217	96	313	15	13	28
108 - Scheid	216	252	468	283	243	526	-67	9	-58
201 - Hasten Mitte	119	34	153	117	36	153	2	-2	0
202 - Kratzberg	97	9	106	106	17	123	-9	-8	-17
203 - Haddenbach	171	48	219	155	40	195	16	8	24
204 - Schöne Aussicht	140	75	215	127	51	178	13	24	37
205 - Hölterfeld	174	55	229	168	23	191	6	32	38
401 - Morsbach	51	14	65	45	10	55	6	4	10
402 - Vieringhausen	163	57	220	145	60	205	18	-3	15
403 - Kremenholl	150	93	243	184	110	294	-34	-17	-51
404 - Reinslagen	168	64	232	138	62	200	30	2	32
405 - Westhausen	27	4	31	22	3	25	5	1	6
Süd	1.008	695	1.703	1.151	639	1.790	-143	56	-87
301 - Zentralpunkt	265	282	547	316	251	567	-51	31	-20
302 - Neuenkamp	81	74	155	139	51	190	-58	23	-35
303 - Fichtenhöhe	126	82	208	156	89	245	-30	-7	-37
304 - Wüstenhagen	44	19	63	46	34	80	-2	-15	-17
305 - Bökerhöhe	20	15	35	26	14	40	-6	1	-5
306 - Mixsiepen	164	124	288	183	98	281	-19	26	7
307 - Struck	98	35	133	95	34	129	3	1	4
308 - Falkenberg	11	4	15	25	1	26	-14	3	-11
309 - Blüdinghausen	151	47	198	133	55	188	18	-8	10
310 - Ehringhausen	48	13	61	32	12	44	16	1	17
Lennep	1.081	609	1.690	1.098	665	1.763	-17	-56	-73
501 - Lennep Altstadt	67	10	77	65	24	89	2	-14	-12
502 - Lennep Nord	124	34	158	139	28	167	-15	6	-9
503 - Stadtgarten	225	94	319	105	67	172	120	27	147
504 - Lennep Neustadt	191	126	317	194	103	297	-3	23	20
505 - Lennep West	53	12	65	55	48	103	-2	-36	-38
506 - Hackenberg	64	65	129	60	114	174	4	-49	-45
507 - Henkelshof	109	66	175	180	81	261	-71	-15	-86
508 - Hasenberg	134	156	290	160	172	332	-26	-16	-42
509 - Trecknase	42	28	70	60	10	70	-18	18	0
510 - Grenzwall	6	4	10	8	1	9	-2	3	1
511 - Engelsburg	8		8	9		9	-1	0	-1
512 - Bergisch Born Ost	9	5	14	18	3	21	-9	2	-7
513 - Bergisch Born West	49	9	58	45	14	59	4	-5	-1
Lüttringhausen	666	307	973	638	355	993	28	-48	-20
601 - Lüttringh. Mitte	106	29	135	110	31	141	-4	-2	-6
602 - Klausen	108	111	219	123	166	289	-15	-55	-70
603 - Großhülsberg	49	19	68	54	29	83	-5	-10	-15
604 - Garschagen	6	2	8	10	6	16	-4	-4	-8
605 - Schmittbusch	160	61	221	113	53	166	47	8	55
606 - Stursberg	118	38	156	92	29	121	26	9	35
607 - Dörrenberg	29	22	51	34	32	66	-5	-10	-15
608 - Goldenberg	57	15	72	56	7	63	1	8	9
609 - Lüttringh. West	33	10	43	46	2	48	-13	8	-5

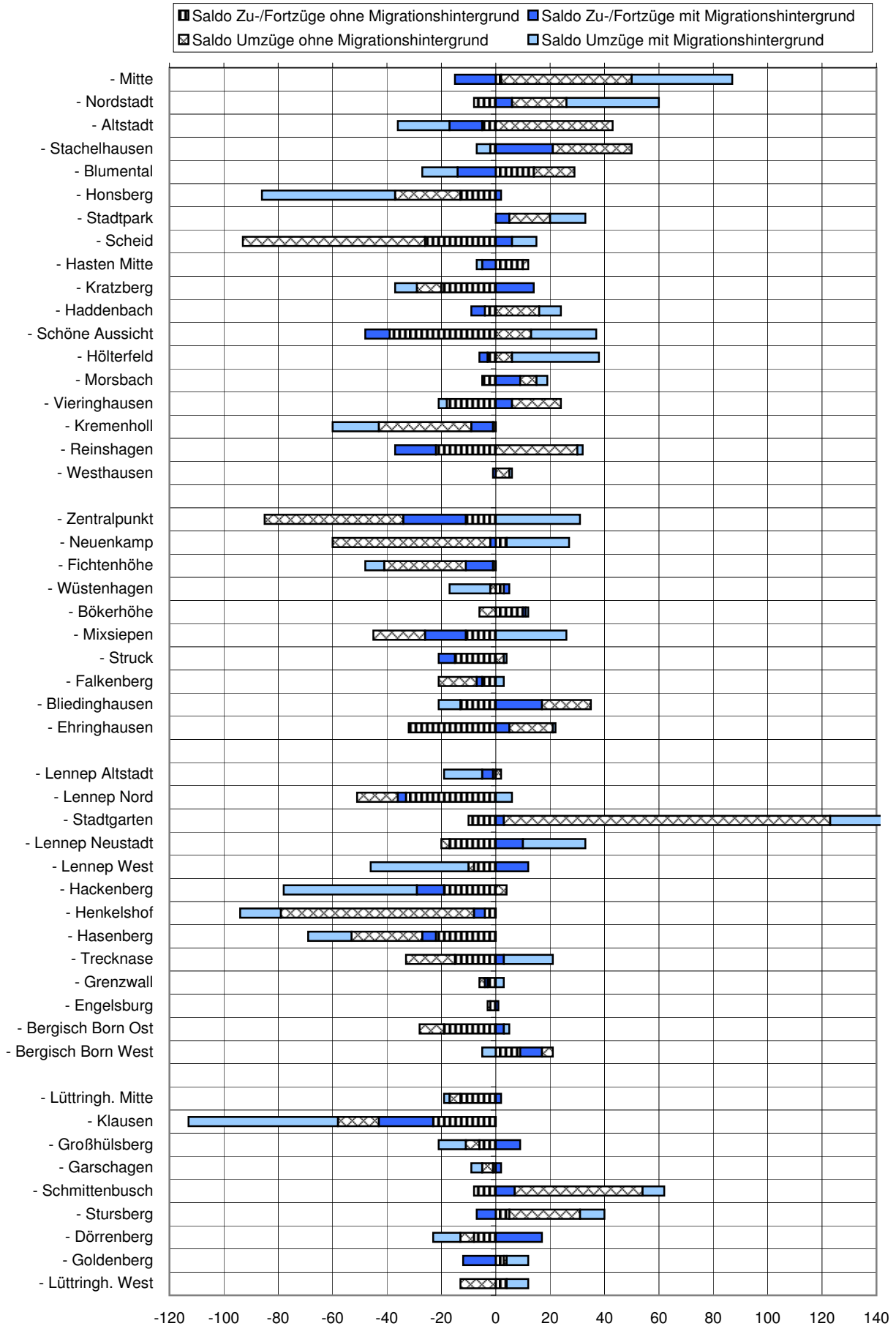
Umzüge 2011 Gewinn-Verlust der Stadtteile



Umzüge sowie Zu- und Fortzüge 2011 Gewinn/Verlust der Stadtteile

Stadtteil	Einzug in den Stadtteil und Zuzüge			Auszug aus dem Stadtteil und Fortzüge			Gewinn/Verlust		
	Migrationshintergrund			Migrationshintergrund			Migrationshintergrund		
	ohne	mit	gesamt	ohne	mit	gesamt	ohne	mit	gesamt
Remscheid insgesamt	7.543	4.472	12.015	7.945	4.512	12.457	-402	-40	-442
Alt-Remscheid	3.565	2.136	5.701	3.573	2.106	5.679	-8	30	22
101 - Mitte	194	128	322	144	106	250	50	22	72
102 - Nordstadt	365	260	625	353	220	573	12	40	52
103 - Altstadt	156	148	304	118	179	297	38	-31	7
104 - Stachelhausen	244	329	573	217	313	530	27	16	43
105 - Blumental	133	45	178	104	72	176	29	-27	2
106 - Honsberg	114	86	200	151	133	284	-37	-47	-84
107 - Stadtpark	314	158	472	299	140	439	15	18	33
108 - Scheid	288	317	605	381	302	683	-93	15	-78
201 - Hasten Mitte	176	58	234	164	65	229	12	-7	5
202 - Kratzberg	130	27	157	159	21	180	-29	6	-23
203 - Haddenbach	253	69	322	241	66	307	12	3	15
204 - Schöne Aussicht	173	96	269	199	81	280	-26	15	-11
205 - Hölterfeld	244	74	318	241	45	286	3	29	32
401 - Morsbach	76	24	100	75	11	86	1	13	14
402 - Vieringhausen	219	87	306	219	84	303	0	3	3
403 - Kremenholl	198	132	330	233	157	390	-35	-25	-60
404 - Reinschagen	248	89	337	240	102	342	8	-13	-5
405 - Westhausen	40	9	49	35	9	44	5	0	5
Süd	1.388	994	2.382	1.602	971	2.573	-214	23	-191
301 - Zentralpunkt	360	379	739	422	371	793	-62	8	-54
302 - Neuenkamp	122	92	214	176	71	247	-54	21	-33
303 - Fichtenhöhe	155	106	261	186	123	309	-31	-17	-48
304 - Wüstenhagen	53	56	109	52	69	121	1	-13	-12
305 - Bökerhöhe	43	20	63	39	18	57	4	2	6
306 - Mixsiepen	216	166	382	246	155	401	-30	11	-19
307 - Struck	139	52	191	151	57	208	-12	-5	-17
308 - Falkenberg	20	7	27	39	6	45	-19	1	-18
309 - Blüdinghausen	211	85	296	206	76	282	5	9	14
310 - Ehringhausen	69	31	100	85	25	110	-16	6	-10
Lennep	1.558	884	2.442	1.719	927	2.646	-161	-43	-204
501 - Lennep Altstadt	106	25	131	105	43	148	1	-18	-17
502 - Lennep Nord	202	58	260	250	55	305	-48	3	-45
503 - Stadtgarten	279	128	407	169	98	267	110	30	140
504 - Lennep Neustadt	258	181	439	278	148	426	-20	33	13
505 - Lennep West	68	55	123	78	79	157	-10	-24	-34
506 - Hackenberg	95	83	178	110	142	252	-15	-59	-74
507 - Henkelshof	169	75	244	244	94	338	-75	-19	-94
508 - Hasenberg	185	195	380	233	216	449	-48	-21	-69
509 - Trecknase	58	37	95	91	16	107	-33	21	-12
510 - Grenzwall	9	7	16	14	5	19	-5	2	-3
511 - Engelsburg	16	1	17	19	0	19	-3	1	-2
512 - Bergisch Born Ost	24	11	35	52	6	58	-28	5	-23
513 - Bergisch Born West	89	28	117	76	25	101	13	3	16
Lüttringhausen	1.032	458	1.490	1.051	508	1.559	-19	-50	-69
601 - Lüttringh. Mitte	142	40	182	159	40	199	-17	0	-17
602 - Klausen	192	149	341	230	224	454	-38	-75	-113
603 - Großhülsberg	71	46	117	82	47	129	-11	-1	-12
604 - Garschagen	10	4	14	15	6	21	-5	-2	-7
605 - Schmittbusch	221	76	297	182	61	243	39	15	54
606 - Stursberg	177	47	224	146	45	191	31	2	33
607 - Dörrenberg	50	63	113	63	56	119	-13	7	-6
608 - Goldenberg	86	18	104	82	22	104	4	-4	0
609 - Lüttringh. West	83	15	98	92	7	99	-9	8	-1

Wanderungssalden 2011 - Gewinn- und Verlust der Stadtteile



Stadt Remscheid
Die Oberbürgermeisterin
Stadtentwicklung und Wirtschaft - **Statistikstelle**
Ludwigstrasse 14
42853 Remscheid

Weitere Veröffentlichungen zum Download von www.remscheid.de:

Statistisches Jahrbuch

Remscheider Einwohner/innen am 31. Dezember ...

Bestand nach Stadtbezirken/-teilen, Alter, Nationalität etc.

Eheschließungen, Geburten, Sterbefälle und Einbürgerungen

Wanderungsbewegung

inner-, und außerstädtische Zu- und Fortzüge nach Alter, Nationalität, Herkunfts- und Zielorten

Remscheid im Städtevergleich

Informationen zu zehn ausgewählten kreisfreien Städten zu den Themen: Gemeindefinanzen, Erwerbstätigkeit und Wirtschaft

Aktuelle Remscheider Wirtschaftsdaten

Umfassende Information über aktuelle Wirtschaftsdaten aus versch. Quellen

Bevölkerungsprognose 2005 - 2025

Vorausschätzung der Remscheider Bevölkerung -

Bundestagswahl 2009

Ergebnis für Remscheid und Wahlkreis 104 - Solingen - Remscheid - Wuppertal II

Europawahl 2009 - Ergebnis für Remscheid

Kommunalwahl 2009

Ergebnis der Wahl des Oberbürgermeisters, der Oberbürgermeisterin - Rates - Bezirksvertretungen - Ausschuss für Migrationsfragen

Landtagswahl 2010 - Ergebnis für Remscheid

Arbeitslose in Remscheid

nach Stadtteilen am 31.12.

Versicherungspflichtig Beschäftigte in Remscheid

nach Stadtteilen

Statistikatlas

Remscheider Stadtteile im Vergleich

Demografiemonitoring Stadt Remscheid