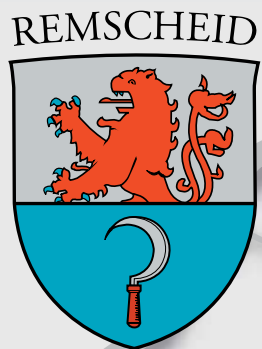


INFORMATIONEN DER STATISTIKSTELLE



Remscheider Wanderungen 2013

Herausgeber und Bearbeitung:

Stadt Remscheid
Die Oberbürgermeisterin
Fachdienst Bürger, Sicherheit und Ordnung
Statistikstelle

Friedhelm Possardt, Tel.: (02191) 16 - 36 64

Fax: (02191) 16 - 1 36 64

E-Mail: friedhelm.possardt@remscheid.de
www.remscheid.de

erschiene n im: März 2014

Nachdruck, auch im Auszug, ist nur mit Quellenangabe gestattet.

Inhaltsangabe

Wanderungsbewegung in Remscheid 2013

	Seite
Auf einen Blick	5
Zu- und Fortzüge von Deutschen in den letzten 20 Jahren	6
Zu- und Fortzüge von Ausländer/innen in den letzten 20 Jahren	8
Zu- und Fortzüge von gesamt in den letzten 20 Jahren	10
Stadtgebietsgliederung	12
Zu- und Fortzüge der Stadtbezirke und Stadtteile	14
Zu- und Fortzüge nach Altersgruppen	16
Zu- und Fortzüge nach Herkunfts-/Zielorten	18
Saldo der Zu- und Fortzüge nach Herkunfts-/Zielorten und Altersgruppen	20
Umzüge innerhalb Remscheids	22
Umzüge - Gewinn/Verlust der Stadtteile	24
Umzüge, Zu- und Fortzüge - Gewinn/Verlust der Stadtteile	26
weitere Veröffentlichungen der Statistikstelle zum Download	28

Hinweis:

Ab 2011 wird, wenn nicht ausdrücklich anders erwähnt, nur noch die Hauptwohnbevölkerung berücksichtigt.

Auf einen Blick

im Jahr 2013

zogen nach Remscheid	3.984 Menschen
zogen fort von Remscheid	4.002 Menschen
Saldo	-18

davon

Saldo ohne Migrationshintergrund	-309
Saldo mit Migrationshintergrund	291

davon

Saldo der Stadtbezirke

Alt-Remscheid	-53
Süd	5
Lennep	37
Lüttringhausen	-7

Saldo nach Altersgruppen

0 - 5 jährige	40
6 - 14 jährige	36
15 - 17 jährige	10
18 - 24 jährige	-149
25 - 34 jährige	49
35 - 49 jährige	113
50 - 59 jährige	15
60 - 64 jährige	-28
65 jährige und ältere	-104

innerhalb Remscheids zogen	8.354 Menschen um
----------------------------	-------------------

Saldo der Stadtbezirke

Alt-Remscheid	-47
Süd	142
Lennep	-67
Lüttringhausen	-28

Zu- und Fortzüge von Deutschen in den letzten 20 Jahren

9

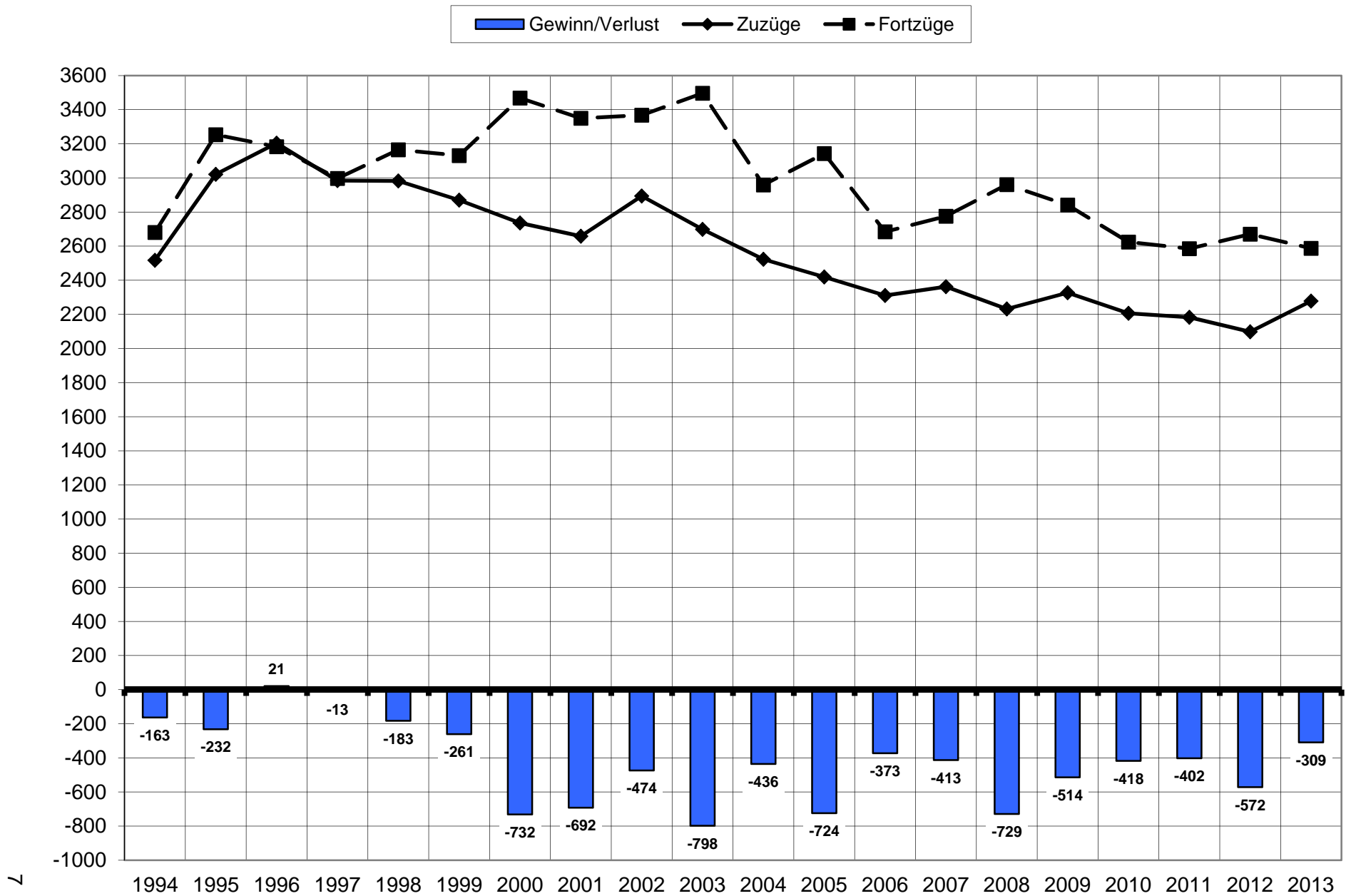
Alter	Zuzüge ...																				Alter
	1994	1995	1996	1997	1998	1999	2000	2001	2002	2003	2004	2005	2006*	2007	2008	2009	2010	2011	2012	2013	
0 - 5	219	248	278	236	259	226	227	250	236	207	213	170	142	128	111	147	106	106	104	102	0 - 5
6 - 14	234	227	287	263	224	249	242	198	223	175	176	177	138	141	123	131	114	96	121	88	6 - 14
15 - 17	60	106	90	87	77	66	80	65	93	71	68	79	67	78	55	55	73	48	59	36	15 - 17
18 - 24	391	470	453	431	412	441	437	443	519	479	455	460	445	463	429	478	500	460	429	481	18 - 24
25 - 34	818	964	1027	898	959	823	796	724	719	672	603	570	553	558	587	617	522	587	578	614	25 - 34
35 - 49	479	595	662	698	668	698	618	643	736	706	649	621	608	628	549	536	537	490	457	494	35 - 49
50 - 59	149	173	184	147	185	149	160	139	171	173	146	149	168	161	167	167	178	211	184	231	50 - 59
60 - 64	35	60	68	68	50	59	51	62	57	62	62	58	45	39	53	59	44	36	48	65	60 - 64
65 u. älter	132	178	155	156	148	159	125	134	140	153	151	135	145	166	158	137	132	149	118	167	65 u. älter
insgesamt	2517	3021	3204	2984	2982	2870	2736	2658	2894	2698	2523	2419	2311	2362	2232	2327	2206	2183	2098	2278	insgesamt

Alter	Fortzüge ...																				Alter
	1994	1995	1996	1997	1998	1999	2000	2001	2002	2003	2004	2005	2006*	2007	2008	2009	2010	2011	2012	2013	
0 - 5	196	256	255	217	198	234	229	227	250	209	202	230	156	131	140	106	140	122	131	87	0 - 5
6 - 14	141	213	222	202	219	214	192	211	230	182	191	201	176	174	171	150	111	84	122	107	6 - 14
15 - 17	34	62	55	46	57	45	55	62	61	69	57	67	72	64	61	61	69	50	61	64	15 - 17
18 - 24	402	470	426	423	363	413	482	471	530	577	567	588	508	589	617	572	635	646	651	628	18 - 24
25 - 34	922	1086	1055	966	1036	888	919	891	782	807	728	767	644	614	681	623	596	625	617	672	25 - 34
35 - 49	536	621	636	608	734	772	736	704	759	801	690	760	663	653	695	689	550	534	497	492	35 - 49
50 - 59	199	215	198	190	214	154	286	257	284	253	201	195	200	195	220	261	217	214	238	224	50 - 59
60 - 64	68	88	88	109	108	111	205	182	186	182	97	83	68	73	87	87	83	66	74	74	60 - 64
65 u. älter	182	242	248	236	236	300	364	345	286	416	226	252	197	282	289	292	223	244	279	239	65 u. älter
insgesamt	2680	3253	3183	2997	3165	3131	3468	3350	3368	3496	2959	3143	2684	2775	2961	2841	2624	2585	2670	2587	insgesamt

Alter	Gewinn/Verlust ...																				Alter
	1994	1995	1996	1997	1998	1999	2000	2001	2002	2003	2004	2005	2006*	2007	2008	2009	2010	2011	2012	2013	
0 - 5	23	-8	23	19	61	-8	-2	23	-14	-2	11	-60	-14	-3	-29	41	-34	-16	-27	15	0 - 5
6 - 14	93	14	65	61	5	35	50	-13	-7	-7	-15	-24	-38	-33	-48	-19	3	12	-1	-19	6 - 14
15 - 17	26	44	35	41	20	21	25	3	32	2	11	12	-5	14	-6	-6	4	-2	-2	-28	15 - 17
18 - 24	-11	0	27	8	49	28	-45	-28	-11	-98	-112	-128	-63	-126	-188	-94	-135	-186	-222	-147	18 - 24
25 - 34	-104	-122	-28	-68	-77	-65	-123	-167	-63	-135	-125	-197	-91	-56	-94	-6	-74	-38	-39	-58	25 - 34
35 - 49	-57	-26	26	90	-66	-74	-118	-61	-23	-95	-41	-139	-55	-25	-146	-153	-13	-44	-40	2	35 - 49
50 - 59	-50	-42	-14	-43	-29	-5	-126	-118	-113	-80	-55	-46	-32	-34	-53	-94	-39	-3	-54	7	50 - 59
60 - 64	-33	-28	-20	-41	-58	-52	-154	-120	-129	-120	-35	-25	-23	-34	-34	-28	-39	-30	-26	-9	60 - 64
65 u. älter	-50	-64	-93	-80	-88	-141	-239	-211	-146	-263	-75	-117	-52	-116	-131	-155	-91	-95	-161	-72	65 u. älter
insgesamt	-163	-232	21	-13	-183	-261	-732	-692	-474	-798	-436	-724	-373	-413	-729	-514	-418	-402	-572	-309	insgesamt

ab 2006 Deutsche ohne Migrationshintergrund, ab 2011 Einwohner/innen mit Hauptwohnsitz

Zu-, Fortzüge und Saldo von Deutschen in den letzten 20 Jahren



Zu- und Fortzüge von Ausländer/innen in den letzten 20 Jahren

∞

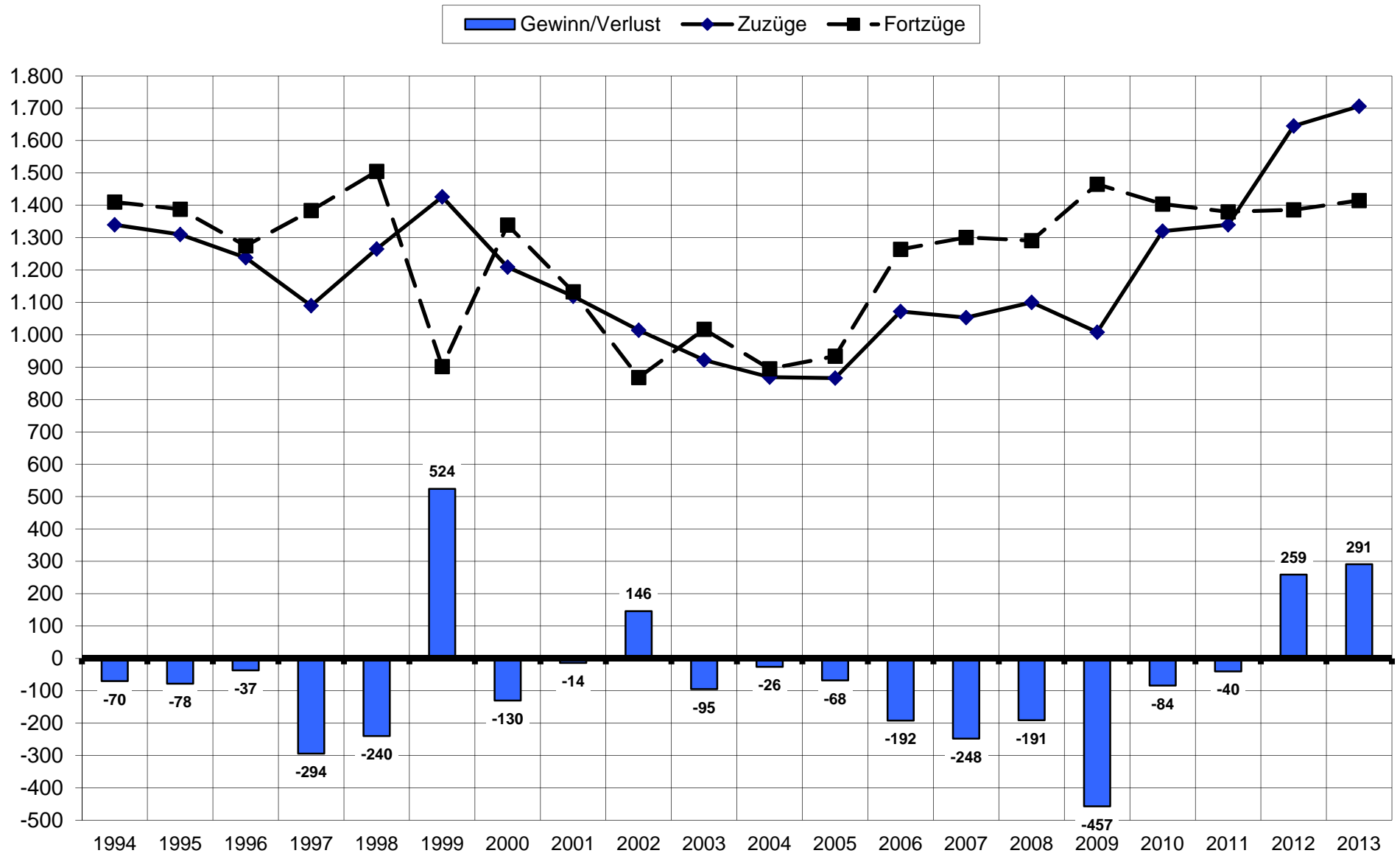
Alter	Zuzüge ...																				Alter
	1994	1995	1996	1997	1998	1999	2000	2001	2002	2003	2004	2005	2006*	2007	2008	2009	2010	2011	2012	2013	
0 - 5	84	99	88	66	100	113	96	76	43	31	39	33	94	93	86	53	136	120	158	178	0 - 5
6 - 14	119	104	105	105	100	146	77	95	84	59	62	62	86	83	78	84	106	93	131	169	6 - 14
15 - 17	70	62	44	30	61	55	45	46	37	34	42	44	30	27	34	29	45	35	38	71	15 - 17
18 - 24	337	349	332	320	376	357	334	281	237	232	203	187	256	252	241	235	254	260	326	298	18 - 24
25 - 34	378	394	342	303	399	410	351	333	345	275	290	299	332	324	329	269	362	383	483	475	25 - 34
35 - 49	262	216	253	197	180	269	217	215	202	220	163	178	189	193	237	214	263	297	326	361	35 - 49
50 - 59	51	51	55	43	28	44	46	51	41	43	39	35	53	44	56	70	75	91	113	96	50 - 59
60 - 64	24	16	14	9	12	14	25	8	15	10	17	11	12	9	17	9	29	16	29	23	60 - 64
65 u. älter	15	19	5	17	9	18	18	14	10	18	14	17	20	28	22	45	50	45	41	35	65 u. älter
insgesamt	1.340	1.310	1.238	1.090	1.265	1.426	1.209	1.119	1.014	922	869	866	1.072	1.053	1.100	1.008	1.320	1.340	1.645	1.706	insgesamt

Alter	Fortzüge ...																				Alter
	1994	1995	1996	1997	1998	1999	2000	2001	2002	2003	2004	2005	2006*	2007	2008	2009	2010	2011	2012	2013	
0 - 5	106	110	87	117	156	61	104	69	53	40	52	28	107	138	113	103	137	114	116	153	0 - 5
6 - 14	106	110	107	126	211	82	153	82	71	80	68	73	118	105	97	102	107	98	120	114	6 - 14
15 - 17	37	45	30	32	60	29	35	25	24	25	26	22	35	37	37	43	35	38	32	33	15 - 17
18 - 24	266	260	268	253	238	166	247	211	177	172	150	166	227	277	245	276	275	263	274	300	18 - 24
25 - 34	443	399	374	357	432	294	357	307	238	280	260	288	360	352	347	409	379	379	380	368	25 - 34
35 - 49	269	275	250	303	282	163	273	248	173	246	191	190	236	228	258	263	232	273	287	250	35 - 49
50 - 59	85	77	65	83	58	44	84	79	59	83	50	75	67	76	75	106	93	96	75	88	50 - 59
60 - 64	62	77	58	66	34	42	44	71	41	49	49	49	49	42	59	58	53	43	39	42	60 - 64
65 u. älter	36	35	36	47	34	21	42	41	32	42	49	43	65	46	60	105	93	76	63	67	65 u. älter
insgesamt	1.410	1.388	1.275	1.384	1.505	902	1.339	1.133	868	1.017	895	934	1.264	1.301	1.291	1.465	1.404	1.380	1.386	1.415	insgesamt

Alter	Gewinn/Verlust ...																				Alter
	1994	1995	1996	1997	1998	1999	2000	2001	2002	2003	2004	2005	2006*	2007	2008	2009	2010	2011	2012	2013	
0 - 5	-22	-11	1	-51	-56	52	-8	7	-10	-9	-13	5	-13	-45	-27	-50	-1	6	42	25	0 - 5
6 - 14	13	-6	-2	-21	-111	64	-76	13	13	-21	-6	-11	-32	-22	-19	-18	-1	-5	11	55	6 - 14
15 - 17	33	17	14	-2	1	26	10	21	13	9	16	22	-5	-10	-3	-14	10	-3	6	38	15 - 17
18 - 24	71	89	64	67	138	191	87	70	60	60	53	21	29	-25	-4	-41	-21	-3	52	-2	18 - 24
25 - 34	-65	-5	-32	-54	-33	116	-6	26	107	-5	30	11	-28	-28	-18	-140	-17	4	103	107	25 - 34
35 - 49	-7	-59	3	-106	-102	106	-56	-33	29	-26	-28	-12	-47	-35	-21	-49	31	24	39	111	35 - 49
50 - 59	-34	-26	-10	-40	-30	0	-38	-28	-18	-40	-11	-40	-14	-32	-19	-36	-18	-5	38	8	50 - 59
60 - 64	-38	-61	-44	-57	-22	-28	-19	-63	-26	-39	-32	-38	-37	-33	-42	-49	-24	-27	-10	-19	60 - 64
65 u. älter	-21	-16	-31	-30	-25	-3	-24	-27	-22	-24	-35	-26	-45	-18	-38	-60	-43	-31	-22	-32	65 u. älter
insgesamt	-70	-78	-37	-294	-240	524	-130	-14	146	-95	-26	-68	-192	-248	-191	-457	-84	-40	259	291	insgesamt

ab 2006 Einwohner/innen mit Migrationshintergrund, ab 2011 nur Einwohner/innen mit Hauptwohnung

Zu-, Fortzüge und Saldo von Ausländer/innen in den letzten 20 Jahren



Zu- und Fortzüge in den letzten 20 Jahren

10

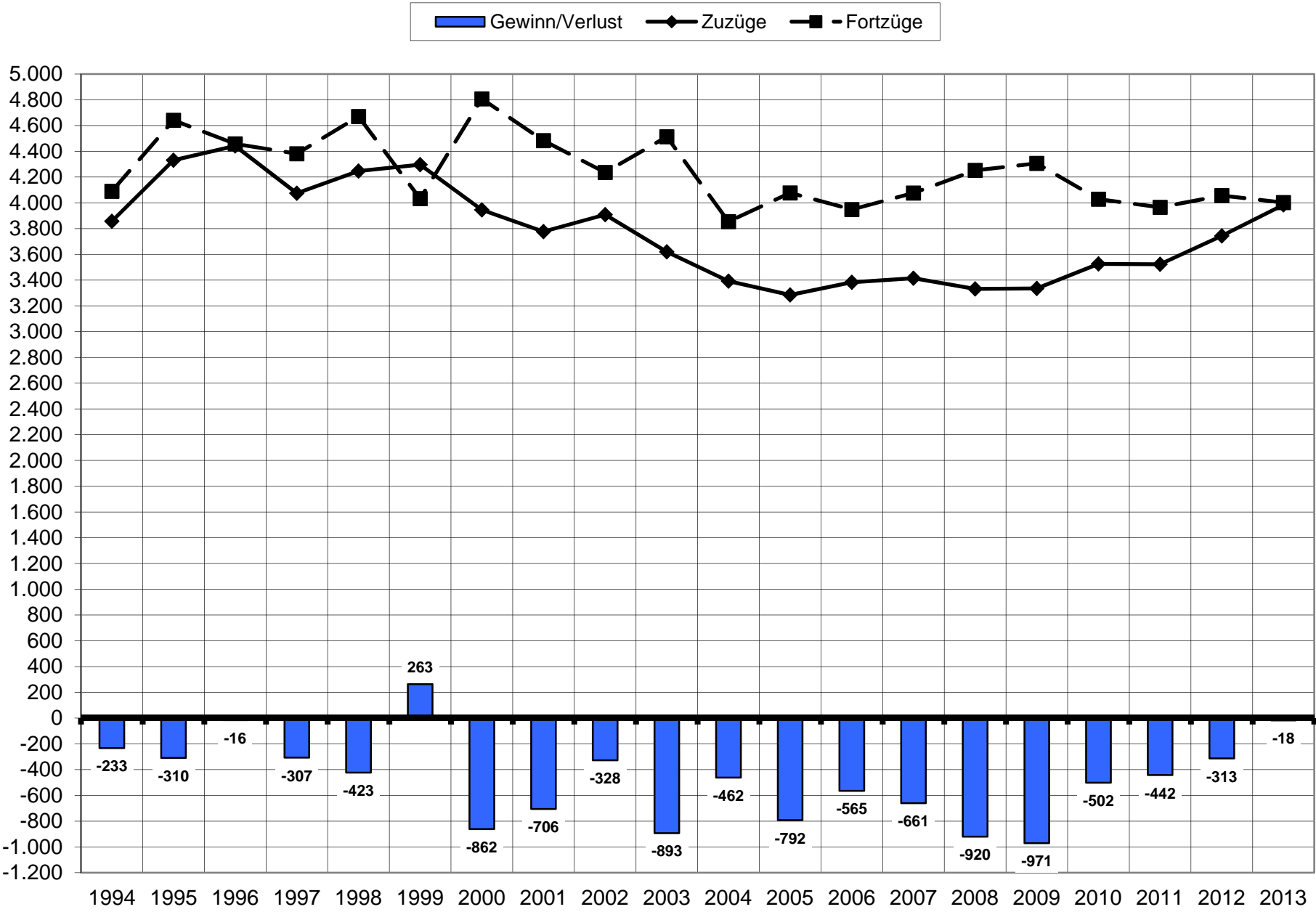
Alter	Zuzüge ...																				Alter
	1994	1995	1996	1997	1998	1999	2000	2001	2002	2003	2004	2005	2006*	2007	2008	2009	2010	2011	2012	2013	
0 - 5	303	347	366	302	359	339	323	326	279	238	252	203	236	221	197	200	242	226	262	280	0 - 5
6 - 14	353	331	392	368	324	395	319	293	307	234	238	239	224	224	201	215	220	189	252	257	6 - 14
15 - 17	130	168	134	117	138	121	125	111	130	105	110	123	97	105	89	84	118	83	97	107	15 - 17
18 - 24	728	819	785	751	788	798	771	724	756	711	658	647	701	715	670	713	754	720	755	779	18 - 24
25 - 34	1196	1358	1369	1201	1358	1233	1147	1057	1064	947	893	869	885	882	916	886	884	970	1061	1089	25 - 34
35 - 49	741	811	915	895	848	967	835	858	938	926	812	799	797	821	786	750	800	787	783	855	35 - 49
50 - 59	200	224	239	190	213	193	206	190	212	216	185	184	221	205	223	237	253	302	297	327	50 - 59
60 - 64	59	76	82	77	62	73	76	70	72	72	79	69	57	48	70	68	73	52	77	88	60 - 64
65 u. älter	147	197	160	173	157	177	143	148	150	171	165	152	165	194	180	182	182	194	159	202	65 u. älter
insgesamt	3857	4331	4442	4074	4247	4296	3945	3777	3908	3620	3392	3285	3383	3415	3332	3335	3526	3523	3743	3984	insgesamt

Alter	Fortzüge ...																				Alter
	1994	1995	1996	1997	1998	1999	2000	2001	2002	2003	2004	2005	2006*	2007	2008	2009	2010	2011	2012	2013	
0 - 5	302	366	342	334	354	295	333	296	303	249	254	258	263	269	253	209	277	236	247	240	0 - 5
6 - 14	247	323	329	328	430	296	345	293	301	262	259	274	294	279	268	252	218	182	242	221	6 - 14
15 - 17	71	107	85	78	117	74	90	87	85	94	83	89	107	101	98	104	104	88	93	97	15 - 17
18 - 24	668	730	694	676	601	579	729	682	707	749	717	754	735	866	862	848	910	909	925	928	18 - 24
25 - 34	1365	1485	1429	1323	1468	1182	1276	1198	1020	1087	988	1055	1004	966	1028	1032	975	1004	997	1040	25 - 34
35 - 49	805	896	886	911	1016	935	1009	952	932	1047	881	950	899	881	953	952	782	807	784	742	35 - 49
50 - 59	284	292	263	273	272	198	370	336	343	336	251	270	267	271	295	367	310	310	313	312	50 - 59
60 - 64	130	165	146	175	142	153	249	253	227	231	146	132	117	115	146	145	136	109	113	116	60 - 64
65 u. älter	218	277	284	283	270	321	406	386	318	458	275	295	262	328	349	397	316	320	342	306	65 u. älter
insgesamt	4090	4641	4458	4381	4670	4033	4807	4483	4236	4513	3854	4077	3948	4076	4252	4306	4028	3965	4056	4002	insgesamt

Alter	Gewinn/Verlust ...																				Alter
	1994	1995	1996	1997	1998	1999	2000	2001	2002	2003	2004	2005	2006*	2007	2008	2009	2010	2011	2012	2013	
0 - 5	1	-19	24	-32	5	44	-10	30	-24	-11	-2	-55	-27	-48	-56	-9	-35	-10	15	40	0 - 5
6 - 14	106	8	63	40	-106	99	-26	0	6	-28	-21	-35	-70	-55	-67	-37	2	7	10	36	6 - 14
15 - 17	59	61	49	39	21	47	35	24	45	11	27	34	-10	4	-9	-20	14	-5	4	10	15 - 17
18 - 24	60	89	91	75	187	219	42	42	49	-38	-59	-107	-34	-151	-192	-135	-156	-189	-170	-149	18 - 24
25 - 34	-169	-127	-60	-122	-110	51	-129	-141	44	-140	-95	-186	-119	-84	-112	-146	-91	-34	64	49	25 - 34
35 - 49	-64	-85	29	-16	-168	32	-174	-94	6	-121	-69	-151	-102	-60	-167	-202	18	-20	-1	113	35 - 49
50 - 59	-84	-68	-24	-83	-59	-5	-164	-146	-131	-120	-66	-86	-46	-66	-72	-130	-57	-8	-16	15	50 - 59
60 - 64	-71	-89	-64	-98	-80	-80	-173	-183	-155	-159	-67	-63	-60	-67	-76	-77	-63	-57	-36	-28	60 - 64
65 u. älter	-71	-80	-124	-110	-113	-144	-263	-238	-168	-287	-110	-143	-97	-134	-169	-215	-134	-126	-183	-104	65 u. älter
insgesamt	-233	-310	-16	-307	-423	263	-862	-706	-328	-893	-462	-792	-565	-661	-920	-971	-502	-442	-313	-18	insgesamt

ab 2011 Einwohner/innen mit Hauptwohnsitz

Zu-, Fortzüge und Saldo in den letzten 20 Jahren



Stadtgebietsgliederung

Stadtbezirk 1 - Alt-Remscheid

Stadtteil

101 Mitte
102 Nordstadt
103 Altstadt
104 Stachelhausen
105 Blumental
106 Honsberg
107 Stadtpark
108 Scheid
201 Hasten Mitte
202 Kratzberg
203 Haddenbach
204 Schöne Aussicht
205 Hölterfeld
401 Morsbach
402 Vieringhausen
403 Kremenholl
404 Reinshagen
405 Westhausen

Stadtbezirk 2 - Süd

Stadtteil

301 Zentralpunkt
302 Neuenkamp
303 Fichtenhöhe
304 Wüstenhagen
305 Bökerhöhe
306 Mixsiepen
307 Struck
308 Falkenberg
309 Bliedinghausen
310 Ehringhausen

Stadtbezirk 3 - Lennepe

Stadtteil

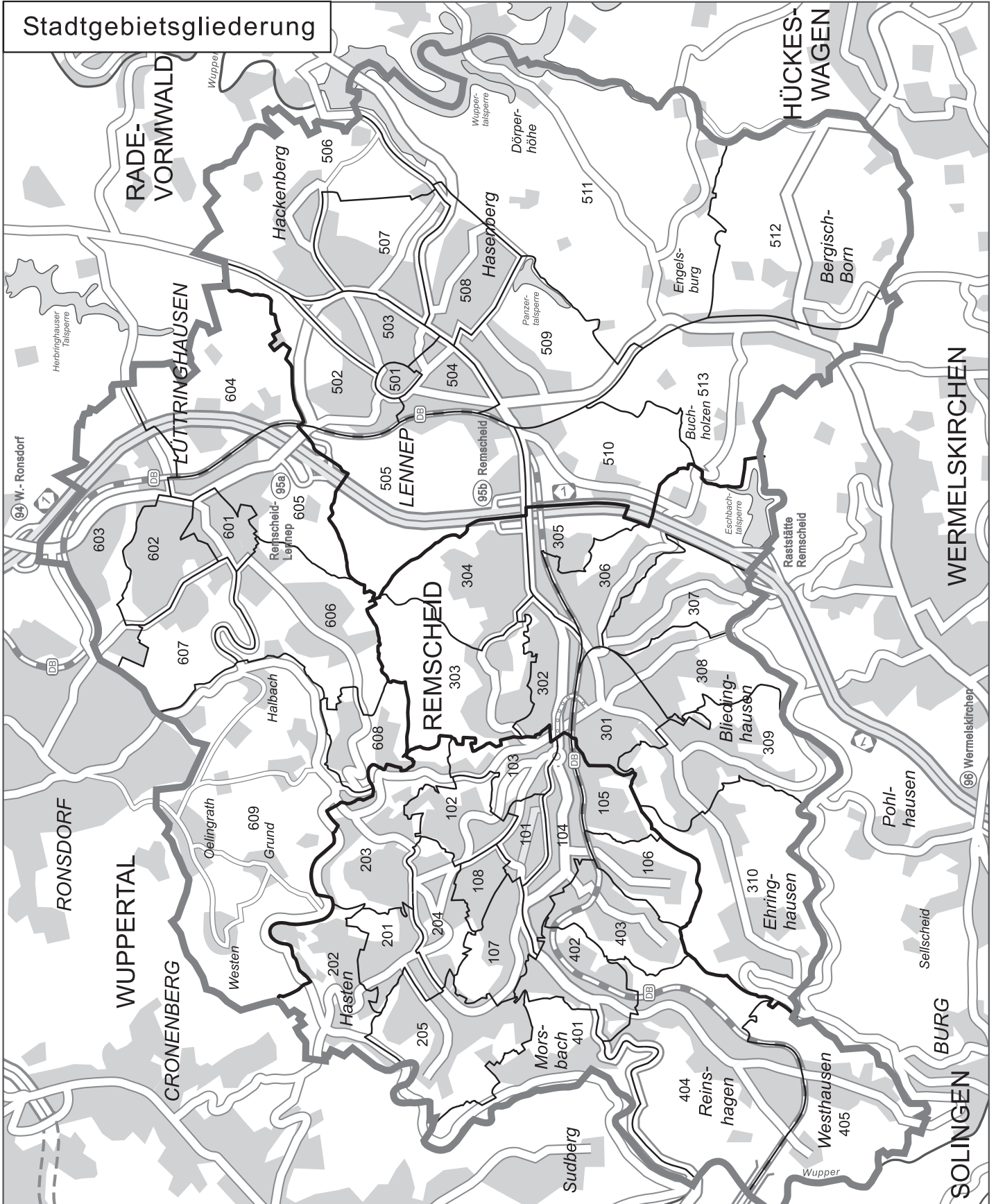
501 Lennepe Altstadt
502 Lennepe Nord
503 Stadtgarten
504 Lennepe Neustadt
505 Lennepe West
506 Hackenberg
507 Henkelshof
508 Hasenberg
509 Trecknase
510 Grenzwall
511 Engelsburg
512 Bergisch Born Ost
513 Bergisch Born West

Stadtbezirk 4 - Lüttringhausen

Stadtteil

601 Lüttringhausen Mitte
602 Klausen
603 Großhülsberg
604 Garschagen
605 Schmitzenbusch
606 Stursberg
607 Dörrenberg
608 Goldenberg
609 Lüttringhausen West

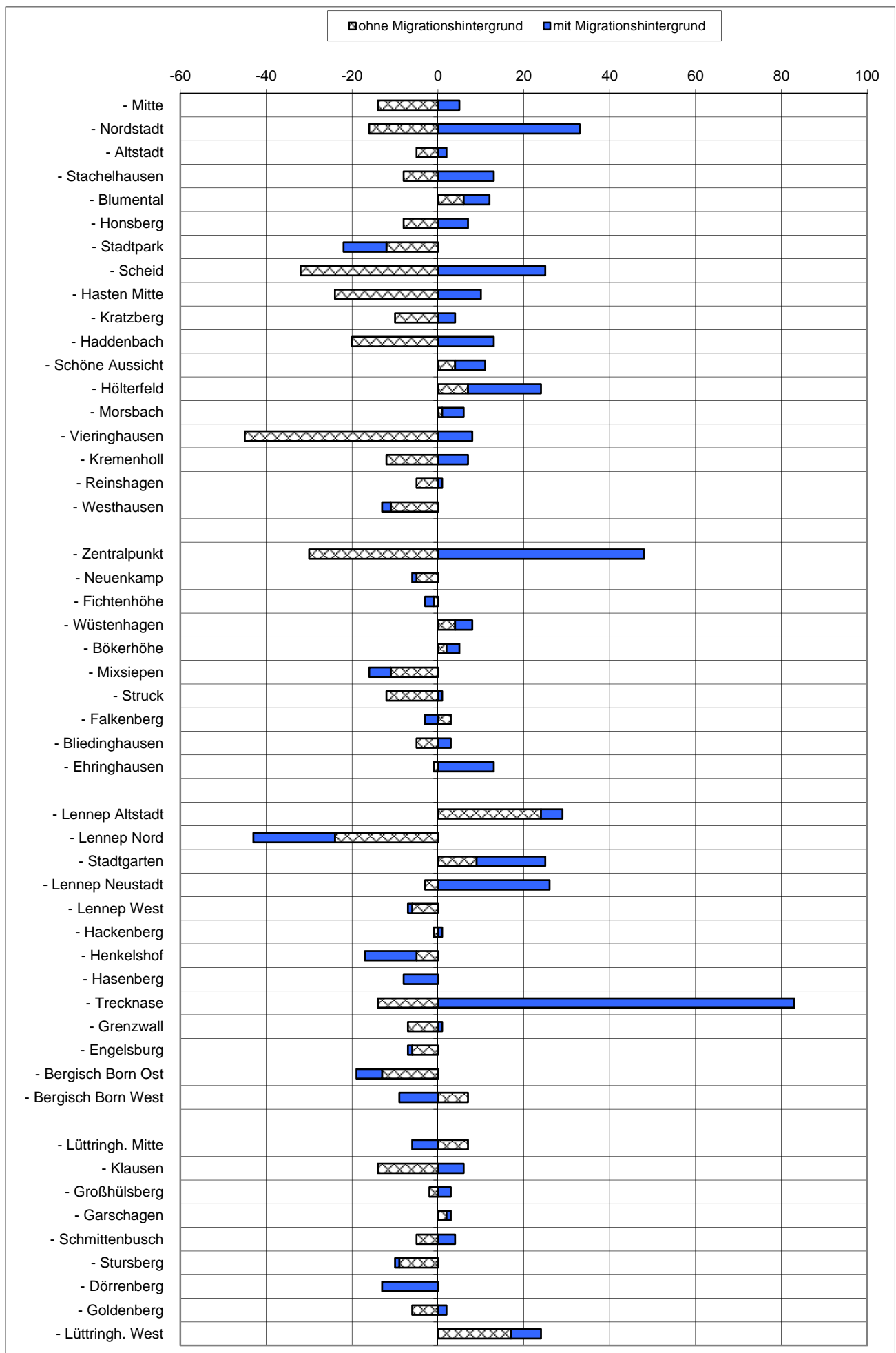
STADT REMSCHEID



Zu- und Fortzüge in den Stadtteilen 2013

Stadtteil	Zuzüge			Fortzüge			Saldo		
	Migrationshintergrund ohne	mit	insges.	Migrationshintergrund ohne	mit	insges.	Migrationshintergrund ohne	mit	insges.
Remscheid insgesamt	2.278	1.706	3.984	2.587	1.415	4.002	-309	291	-18
Alt-Remscheid	919	750	1.669	1.123	599	1.722	-204	151	-53
101 - Mitte	34	30	64	48	25	73	-14	5	-9
102 - Nordstadt	92	116	208	108	83	191	-16	33	17
103 - Altstadt	34	43	77	39	41	80	-5	2	-3
104 - Stachelhausen	65	129	194	73	116	189	-8	13	5
105 - Blumental	38	22	60	32	16	48	6	6	12
106 - Honsberg	22	36	58	30	29	59	-8	7	-1
107 - Stadtpark	65	31	96	77	41	118	-12	-10	-22
108 - Scheid	79	97	176	111	72	183	-32	25	-7
201 - Hasten Mitte	41	24	65	65	14	79	-24	10	-14
202 - Kratzberg	46	18	64	56	14	70	-10	4	-6
203 - Haddenbach	69	34	103	89	21	110	-20	13	-7
204 - Schöne Aussicht	58	28	86	54	21	75	4	7	11
205 - Hölterfeld	86	36	122	79	19	98	7	17	24
401 - Morsbach	25	8	33	24	3	27	1	5	6
402 - Vieringhausen	39	35	74	84	27	111	-45	8	-37
403 - Kremenholz	48	37	85	60	30	90	-12	7	-5
404 - Reinshagen	69	25	94	74	24	98	-5	1	-4
405 - Westhausen	9	1	10	20	3	23	-11	-2	-13
Süd	423	351	774	479	290	769	-56	61	5
301 - Zentralpunkt	105	157	262	135	109	244	-30	48	18
302 - Neuenkamp	35	29	64	40	30	70	-5	-1	-6
303 - Fichtenhöhe	38	35	73	39	37	76	-1	-2	-3
304 - Wüstenhagen	18	25	43	14	21	35	4	4	8
305 - Bökerhöhe	16	5	21	14	2	16	2	3	5
306 - Mixsiepen	52	31	83	63	36	99	-11	-5	-16
307 - Struck	42	21	63	54	20	74	-12	1	-11
308 - Falkenberg	18	1	19	15	4	19	3	-3	0
309 - Bliedinghausen	71	27	98	76	24	100	-5	3	-2
310 - Ehringhausen	28	20	48	29	7	36	-1	13	12
Lennep	514	418	932	553	342	895	-39	76	37
501 - Lennep Altstadt	47	19	66	23	14	37	24	5	29
502 - Lennep Nord	70	12	82	94	31	125	-24	-19	-43
503 - Stadtgarten	57	65	122	48	49	97	9	16	25
504 - Lennep Neustadt	79	82	161	82	56	138	-3	26	23
505 - Lennep West	12	14	26	18	15	33	-6	-1	-7
506 - Hackenberg	48	31	79	49	30	79	-1	1	0
507 - Henkelshof	50	20	70	55	32	87	-5	-12	-17
508 - Hasenberg	68	54	122	68	62	130	0	-8	-8
509 - Trecknase	22	112	134	36	29	65	-14	83	69
510 - Grenzwall	2	2	4	9	1	10	-7	1	-6
511 - Engelsburg	11	0	11	17	1	18	-6	-1	-7
512 - Bergisch Born Ost	11	3	14	24	9	33	-13	-6	-19
513 - Bergisch Born West	37	4	41	30	13	43	7	-9	-2
Lüttringhausen	422	187	609	432	184	616	-10	3	-7
601 - Lüttringh. Mitte	52	9	61	45	15	60	7	-6	1
602 - Klausen	122	71	193	136	65	201	-14	6	-8
603 - Großhülsberg	31	15	46	33	12	45	-2	3	1
604 - Garschagen	6	1	7	4	0	4	2	1	3
605 - Schmittenbusch	45	20	65	50	16	66	-5	4	-1
606 - Stursberg	57	12	69	66	13	79	-9	-1	-10
607 - Dörrenberg	23	34	57	23	47	70	0	-13	-13
608 - Goldenberg	22	13	35	28	11	39	-6	2	-4
609 - Lüttringh. West	64	12	76	47	5	52	17	7	24

Saldo der Zu- und Fortzüge in den Stadtteilen 2013



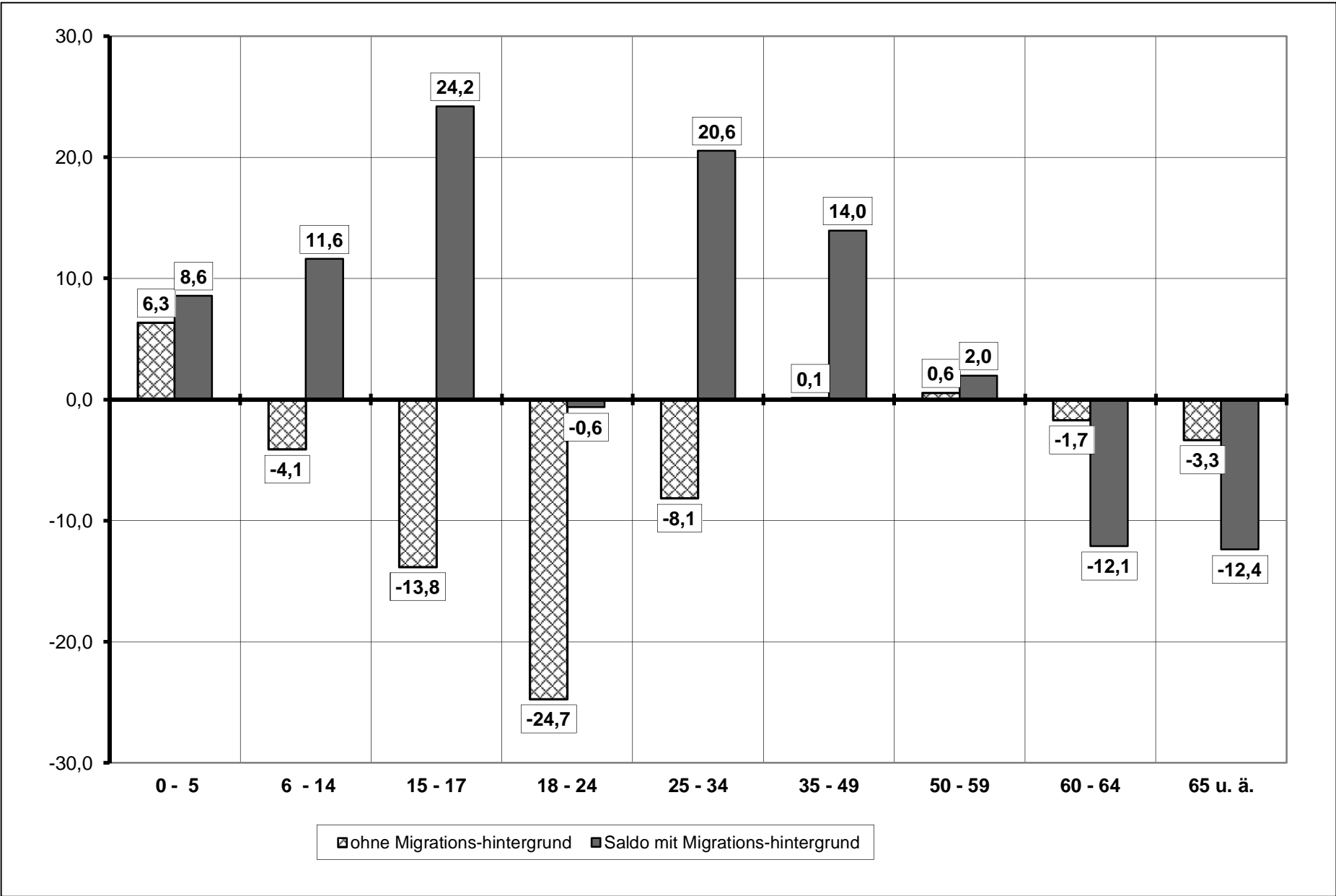
Zu-, Fortzüge und Saldo nach Altersgruppen 2013

Einwohner Stand 31.12.2012			Zuzüge			Fortzüge			Saldo		
Altersgruppe	ohne	mit	ohne	mit	insgesamt	ohne	mit	insgesamt	ohne	mit	insgesamt
	Migrations- hintergrund	Migrations- hintergrund	Migrations- hintergrund	Migrations- hintergrund		Migrations- hintergrund	Migrations- hintergrund		Migrations- hintergrund		
0 - 5	2.364	2.917	102	178	280	87	153	240	15	25	40
6 - 14	4.623	4.740	88	169	257	107	114	221	-19	55	36
15 - 17	2.029	1.569	36	71	107	64	33	97	-28	38	10
18 - 24	5.947	3.192	481	298	779	628	300	928	-147	-2	-149
25 - 34	7.126	5.205	614	475	1.089	672	368	1.040	-58	107	49
35 - 49	16.235	7.952	494	361	855	492	250	742	2	111	113
50 - 59	12.615	4.027	231	96	327	224	88	312	7	8	15
60 - 64	5.345	1.571	65	23	88	74	42	116	-9	-19	-28
65 u. ä.	21.679	2.584	167	35	202	239	67	306	-72	-32	-104
insgesamt	77.963	33.757	2.278	1.706	3.984	2.587	1.415	4.002	-309	291	-18

je 1000 Einwohner 31.12.2012 der Altersgruppe:

0 - 5	43,1	61,0	53,0	36,8	52,5	45,4	6,3	8,6	7,6
6 - 14	19,0	35,7	27,4	23,1	24,1	23,6	-4,1	11,6	3,8
15 - 17	17,7	45,3	29,7	31,5	21,0	27,0	-13,8	24,2	2,8
18 - 24	80,9	93,4	85,2	105,6	94,0	101,5	-24,7	-0,6	-16,3
25 - 34	86,2	91,3	88,3	94,3	70,7	84,3	-8,1	20,6	4,0
35 - 49	30,4	45,4	35,3	30,3	31,4	30,7	0,1	14,0	4,7
50 - 59	18,3	23,8	19,6	17,8	21,9	18,7	0,6	2,0	0,9
60 - 64	12,2	14,6	12,7	13,8	26,7	16,8	-1,7	-12,1	-4,0
65 u. ä.	7,7	13,5	8,3	11,0	25,9	12,6	-3,3	-12,4	-4,3
durchschnittlich	29,2	50,5	35,7	33,2	41,9	35,8	-4,0	8,6	-0,2

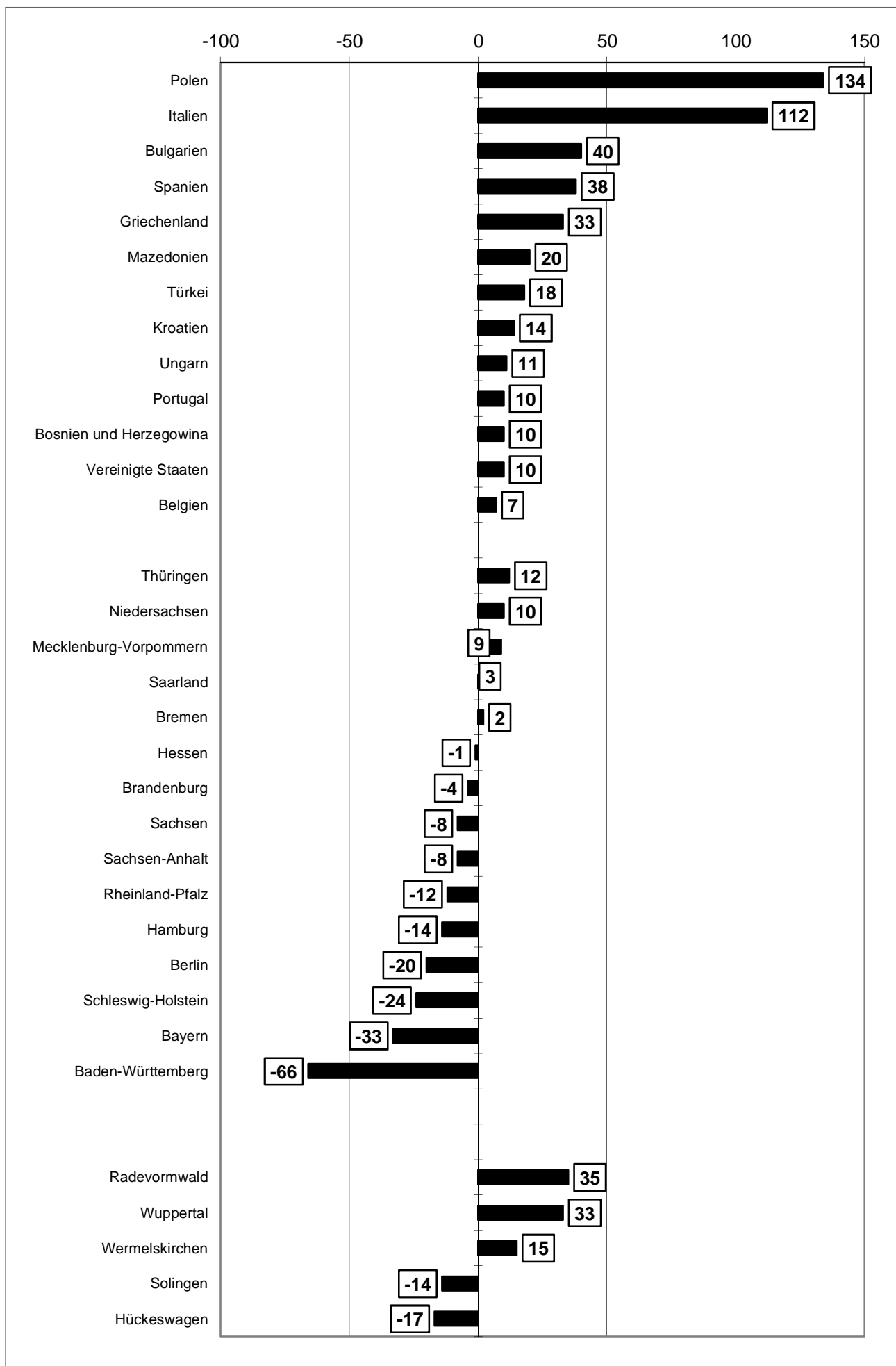
**Saldo der Zu- und Fortzüge nach Altersgruppen 2013
je 1000 der entsprechenden Altersgruppe**



Zu- und Fortzüge nach Herkunfts-/Zielorten 2013

Herkunfts-/Zielort	Zuzüge			Fortzüge			Saldo		
	Migrationshintergrund ohne mit insges.			Migrationshintergrund ohne mit insges.			Migrationshintergrund ohne mit insges.		
Insgesamt	2.278	1.706	3.984	2.587	1.415	4.002	-309	291	-18
Ausland	54	781	835	75	399	474	-21	382	361
darunter:									
Polen	3	184	187	1	52	53	2	132	134
Italien		138	138	1	25	26	-1	113	112
Bulgarien		55	55	0	15	15	0	40	40
Spanien	4	58	62	6	18	24	-2	40	38
Griechenland	6	34	40	0	7	7	6	27	33
Mazedonien		30	30	0	10	10	0	20	20
Türkei	4	56	60	7	35	42	-3	21	18
Kroatien		23	23	0	9	9	0	14	14
Ungarn		13	13	0	2	2	0	11	11
Portugal	1	11	12	0	2	2	1	9	10
Bosnien und Herzegowina		11	11	0	1	1	0	10	10
Vereinigte Staaten	4	7	11	1	0	1	3	7	10
Belgien	2	11	13	0	6	6	2	5	7
Deutschland	2.185	911	3.096	2.362	966	3.328	-177	-55	-232
Bundesländer									
Baden-Württemberg	32	13	45	69	42	111	-37	-29	-66
Bayern	40	15	55	65	23	88	-25	-8	-33
Berlin	14	2	16	32	4	36	-18	-2	-20
Brandenburg	8	2	10	14		14	-6	2	-4
Bremen	8	5	13	5	6	11	3	-1	2
Hamburg	6	5	11	15	10	25	-9	-5	-14
Hessen	44	32	76	42	35	77	2	-3	-1
Mecklenburg-Vorpommern	8	8	16	6	1	7	2	7	9
Niedersachsen	70	47	117	79	28	107	-9	19	10
Nordrhein-Westfalen	1.865	748	2.613	1.912	779	2.691	-47	-31	-78
Rheinland-Pfalz	27	14	41	42	11	53	-15	3	-12
Saarland	9		9	4	2	6	5	-2	3
Sachsen	9	1	10	17	1	18	-8	0	-8
Sachsen-Anhalt	7	3	10	16	2	18	-9	1	-8
Schleswig-Holstein	15	10	25	35	14	49	-20	-4	-24
Thüringen	23	6	29	9	8	17	14	-2	12
darunter Nachbargemeinden	1.054	268	1.322	938	332	1.270	116	-64	52
Hückeswagen	84	9	93	79	31	110	5	-22	-17
Radevormwald	134	36	170	96	39	135	38	-3	35
Solingen	113	35	148	110	52	162	3	-17	-14
Wermelskirchen	190	66	256	196	45	241	-6	21	15
Wuppertal	533	122	655	457	165	622	76	-43	33
ohne Angabe/unbekannt	39	14	53	150	50	200	-111	-36	-147

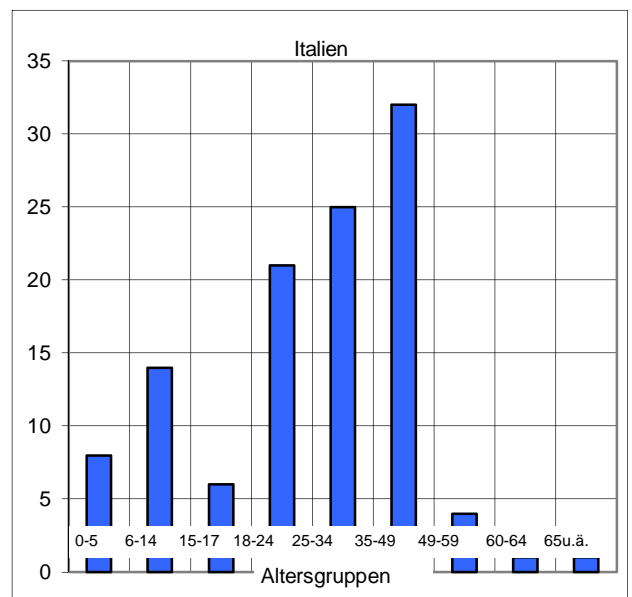
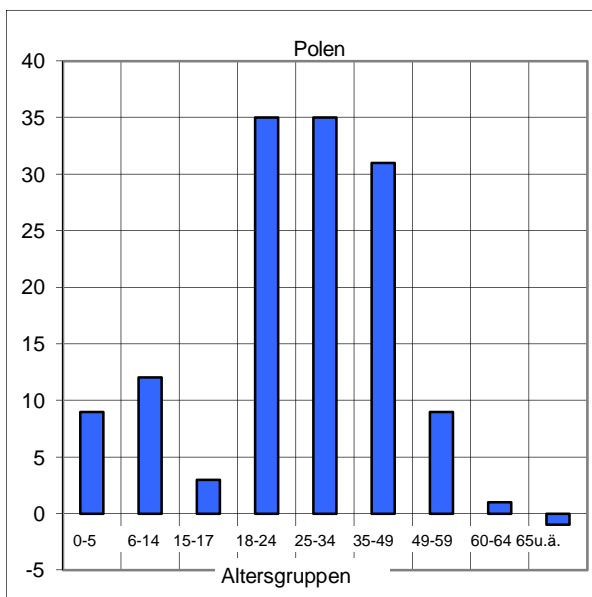
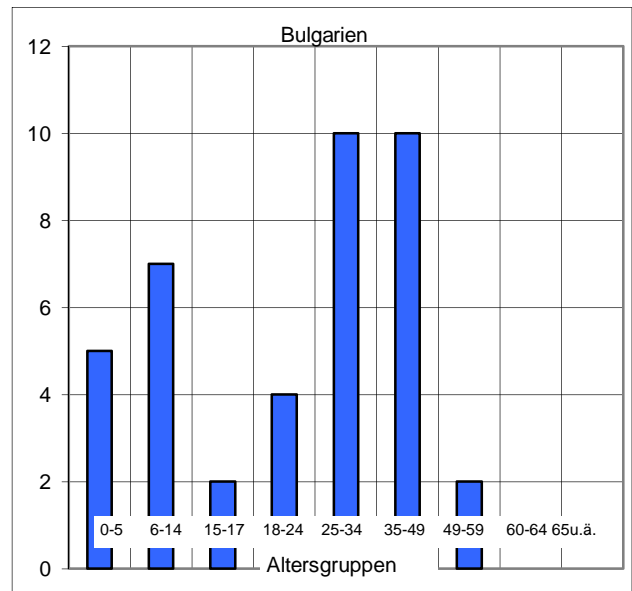
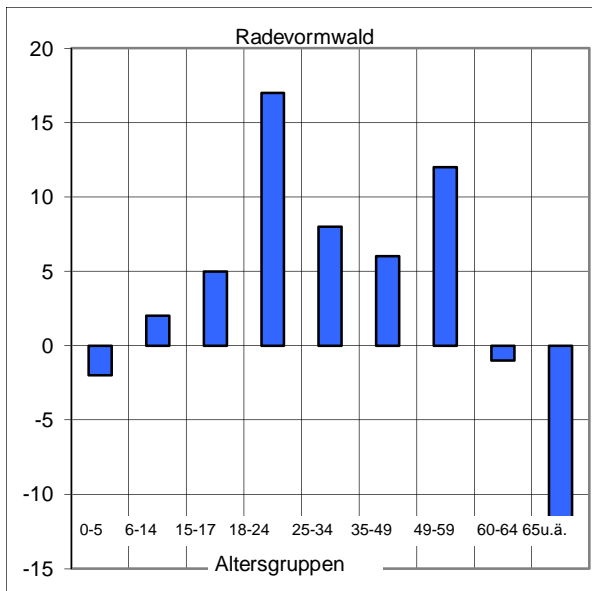
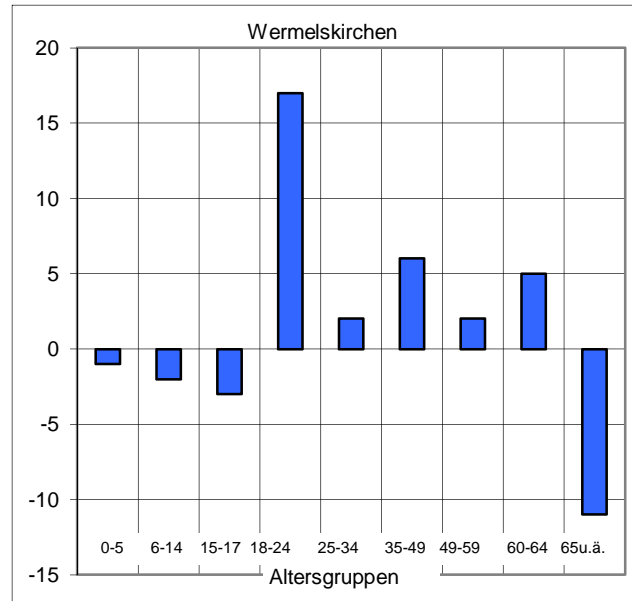
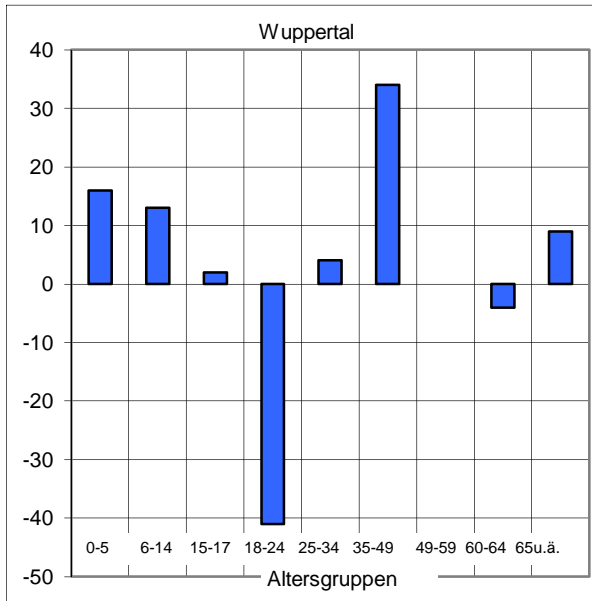
Saldo der Zu- und Fortzüge nach ausgewählten Herkunfts-/Zielorten 2013



Saldo der Zu- und Fortzüge nach Herkunfts-/Zielorten und Altersgruppen 2013

Saldo Herkunfts-/Zielort	Alter von ... bis Jahren									insg.
	0-5	6-14	15-17	18-24	25-34	35-49	50-59	60-64	65 u.ä.	
insgesamt	40	36	10	-149	49	113	15	-28	-104	-18
Ausland	28	48	17	90	104	95	11	-10	-22	361
darunter:										
Polen	9	12	3	35	35	31	9	1	-1	134
Italien	8	14	6	21	25	32	4	1	1	112
Bulgarien	5	7	2	4	10	10	2	0	0	40
Spanien	6	4	2	6	15	12	1	-6	-2	38
Griechenland	4	5	1	6	8	5	2	1	1	33
Mazedonien	-1	4	3	0	9	2	3	0	0	20
Türkei	2	1	0	9	4	6	2	0	-6	18
Kroatien	0	0	1	6	6	6	0	-1	-4	14
Ungarn	0	0	0	2	4	4	2	0	-1	11
Portugal	1	2	0	1	5	3	0	0	-2	10
Bosnien und Herzegowina	2	0	0	3	0	4	1	0	0	10
Vereinigte Staaten	0	3	1	1	2	3	0	0	0	10
Belgien	1	0	1	2	0	2	0	0	1	7
Deutschland	20	-10	-8	-220	-4	56	18	-13	-71	-232
Bundesländer										
Baden-Württemberg	-4	-12	-2	-15	-14	-7	-3	0	-9	-66
Bayern	0	1	-1	-6	-16	-10	-1	-2	2	-33
Berlin	0	-1	-1	-8	-6	-2	-1	1	-2	-20
Brandenburg	0	3	0	0	-2	1	-2	-2	-2	-4
Bremen	0	1	0	-4	3	3	-1	0	0	2
Hamburg	1	-2	0	-4	-1	-6	-1	0	-1	-14
Hessen	1	1	0	-11	-2	12	2	-1	-3	-1
Mecklenburg-Vorpommern	0	0	0	0	7	2	0	-1	1	9
Niedersachsen	3	2	2	3	-6	4	6	2	-6	10
Nordrhein-Westfalen	20	-5	-1	-151	29	53	25	-7	-41	-78
Rheinland-Pfalz	1	0	-2	-12	5	-1	-4	0	1	-12
Saarland	2	0	0	0	0	2	-1	0	0	3
Sachsen	0	0	0	-6	2	1	-2	1	-4	-8
Sachsen-Anhalt	-1	-1	0	-3	-3	0	0	-1	1	-8
Schleswig-Holstein	-4	-1	-3	-2	-2	3	-1	-4	-10	-24
Thüringen	1	4	0	-1	2	1	2	1	2	12
Nachbargemeinden	5	7	0	13	-3	34	18	1	-23	52
Hückeswagen	-3	-3	-2	8	-4	-7	-2	1	-5	-17
Radevormwald	-2	2	5	17	8	6	12	-1	-12	35
Solingen	-5	-3	-2	12	-13	-5	6	0	-4	-14
Wermelskirchen	-1	-2	-3	17	2	6	2	5	-11	15
Wuppertal	16	13	2	-41	4	34	0	-4	9	33
ohne Angabe/unbekannt	-8	-2	1	-19	-51	-38	-14	-5	-11	-147

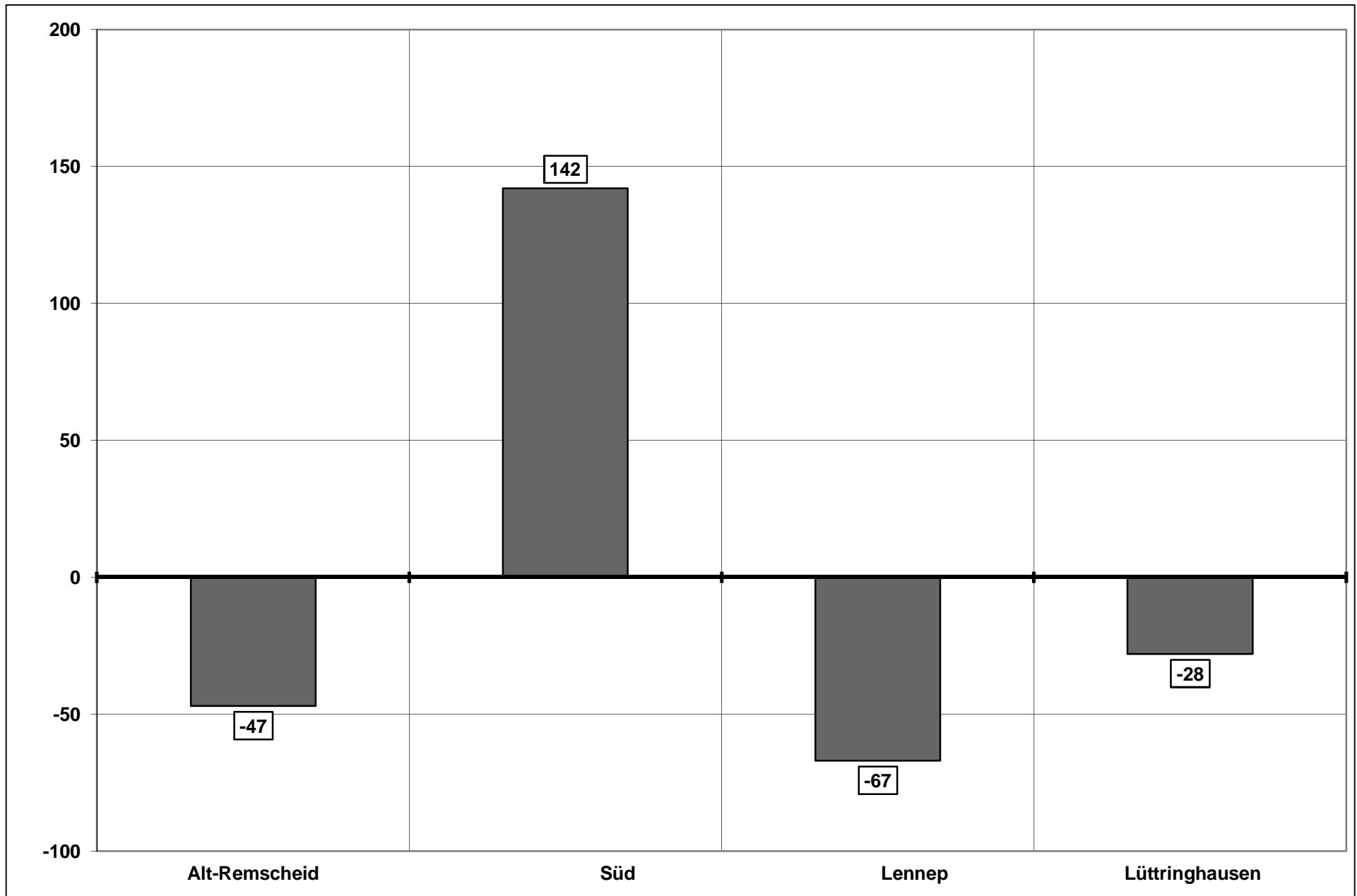
Saldo der Zu- und Fortzüge nach Herkunfts-/Zielorten und Altersgruppen 2013



Umzüge innerhalb Remscheids im Jahr 2013

von Stadtbezirk ...	nach Stadtbezirk ...				insgesamt
	Alt-Remscheid	Süd	Lennep	Lüttringhausen	
Alt-Remscheid	2.962	692	224	203	4.081
Saldo	X	96	-54	5	
in % der Fortgezogenen	72,6	17,0	5,5	5,0	
Süd	596	891	130	82	1.699
Saldo	-96	X	-34	-12	
in % der Fortgezogenen	35,1	52,4	7,7	4,8	
Lennep	278	164	1.045	121	1.608
Saldo	54	34	X	-21	
in % der Fortgezogenen	17,3	10,2	65,0	7,5	
Lüttringhausen	198	94	142	532	966
Saldo	-5	12	21	X	
in % der Fortgezogenen	20,5	9,7	14,7	55,1	
insgesamt	4.034	1.841	1.541	938	8.354
Saldo	-47	142	-67	-28	0

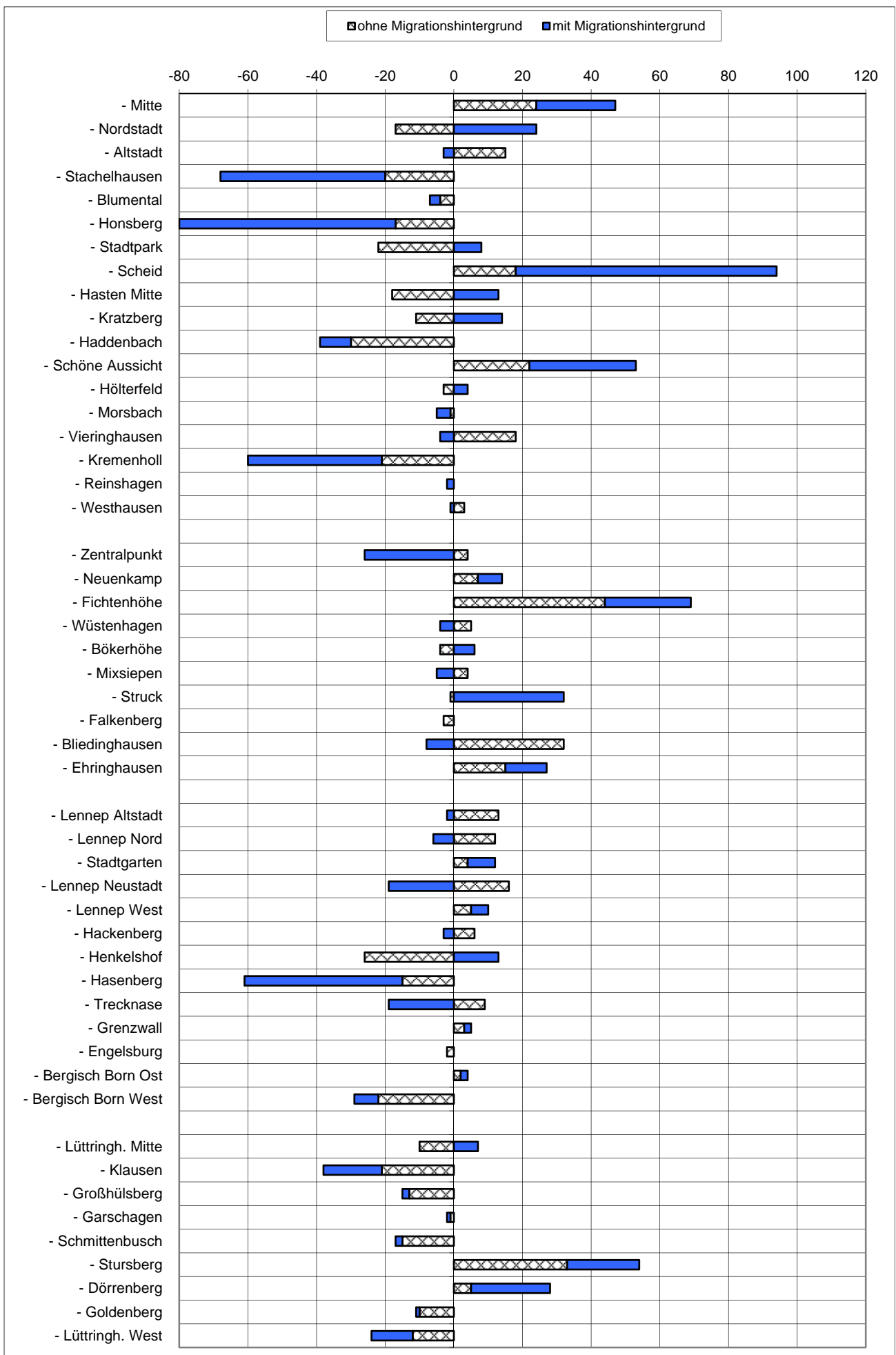
Saldo der Ümzüge innerhalb Remscheids im Jahr 2013



Umzüge - Gewinn/Verlust der Stadtteile 2013

Stadtteil	Einzug in den Stadtteil			Auszug aus dem Stadtteil			Gewinn/Verlust		
	Migrationshintergrund			Migrationshintergrund			Migrationshintergrund		
	ohne	mit	gesamt	ohne	mit	gesamt	ohne	mit	gesamt
Remscheid insgesamt	4.974	3.380	8.354	4.974	3.380	8.354	0	0	0
Alt-Remscheid	2.336	1.698	4.034	2.400	1.681	4.081	-64	17	-47
101 - Mitte	132	112	244	108	89	197	24	23	47
102 - Nordstadt	268	221	489	285	197	482	-17	24	7
103 - Altstadt	121	92	213	106	95	201	15	-3	12
104 - Stachelhausen	139	232	371	159	280	439	-20	-48	-68
105 - Blumental	70	36	106	74	39	113	-4	-3	-7
106 - Honsberg	87	85	172	104	148	252	-17	-63	-80
107 - Stadtpark	164	111	275	186	103	289	-22	8	-14
108 - Scheid	233	288	521	215	212	427	18	76	94
201 - Hasten Mitte	136	58	194	154	45	199	-18	13	-5
202 - Kratzberg	91	26	117	102	12	114	-11	14	3
203 - Haddenbach	136	58	194	166	67	233	-30	-9	-39
204 - Schöne Aussicht	144	82	226	122	51	173	22	31	53
205 - Hölterfeld	163	55	218	166	51	217	-3	4	1
401 - Morsbach	30	6	36	31	10	41	-1	-4	-5
402 - Vierunghausen	125	53	178	107	57	164	18	-4	14
403 - Kremenholl	124	116	240	145	155	300	-21	-39	-60
404 - Reinshagen	150	65	215	150	67	217	0	-2	-2
405 - Westhausen	23	2	25	20	3	23	3	-1	2
Süd	1.041	800	1.841	938	761	1.699	103	39	142
301 - Zentralpunkt	249	246	495	245	272	517	4	-26	-22
302 - Neuenkamp	111	132	243	104	125	229	7	7	14
303 - Fichtenhöhe	170	131	301	126	106	232	44	25	69
304 - Wüstenhagen	39	29	68	34	33	67	5	-4	1
305 - Bökerhöhe	16	10	26	20	4	24	-4	6	2
306 - Mixsiepen	134	114	248	130	119	249	4	-5	-1
307 - Struck	95	54	149	96	22	118	-1	32	31
308 - Falkenberg	21	5	26	24	5	29	-3	0	-3
309 - Bliedinghausen	155	52	207	123	60	183	32	-8	24
310 - Ehringhausen	51	27	78	36	15	51	15	12	27
Lennep	966	575	1.541	961	647	1.608	5	-72	-67
501 - Lennep Altstadt	88	31	119	75	33	108	13	-2	11
502 - Lennep Nord	121	31	152	109	37	146	12	-6	6
503 - Stadtgarten	142	85	227	138	77	215	4	8	12
504 - Lennep Neustadt	183	103	286	167	122	289	16	-19	-3
505 - Lennep West	38	23	61	33	18	51	5	5	10
506 - Hackenberg	84	62	146	78	65	143	6	-3	3
507 - Henkelshof	81	63	144	107	50	157	-26	13	-13
508 - Hasenberg	133	132	265	148	178	326	-15	-46	-61
509 - Trecknase	39	35	74	30	54	84	9	-19	-10
510 - Grenzwall	13	3	16	10	1	11	3	2	5
511 - Engelsburg	3		3	5		5	-2	0	-2
512 - Bergisch Born Ost	14	2	16	12		12	2	2	4
513 - Bergisch Born West	27	5	32	49	12	61	-22	-7	-29
Lüttringhausen	631	307	938	675	291	966	-44	16	-28
601 - Lüttringh. Mitte	91	27	118	101	20	121	-10	7	-3
602 - Klausen	150	112	262	171	129	300	-21	-17	-38
603 - Großhülsberg	31	17	48	44	19	63	-13	-2	-15
604 - Garschagen	13	1	14	14	2	16	-1	-1	-2
605 - Schmitzenbusch	98	49	147	113	51	164	-15	-2	-17
606 - Stursberg	140	47	187	107	26	133	33	21	54
607 - Dörrenberg	54	32	86	49	9	58	5	23	28
608 - Goldenberg	31	12	43	41	13	54	-10	-1	-11
609 - Lüttringh. West	23	10	33	35	22	57	-12	-12	-24

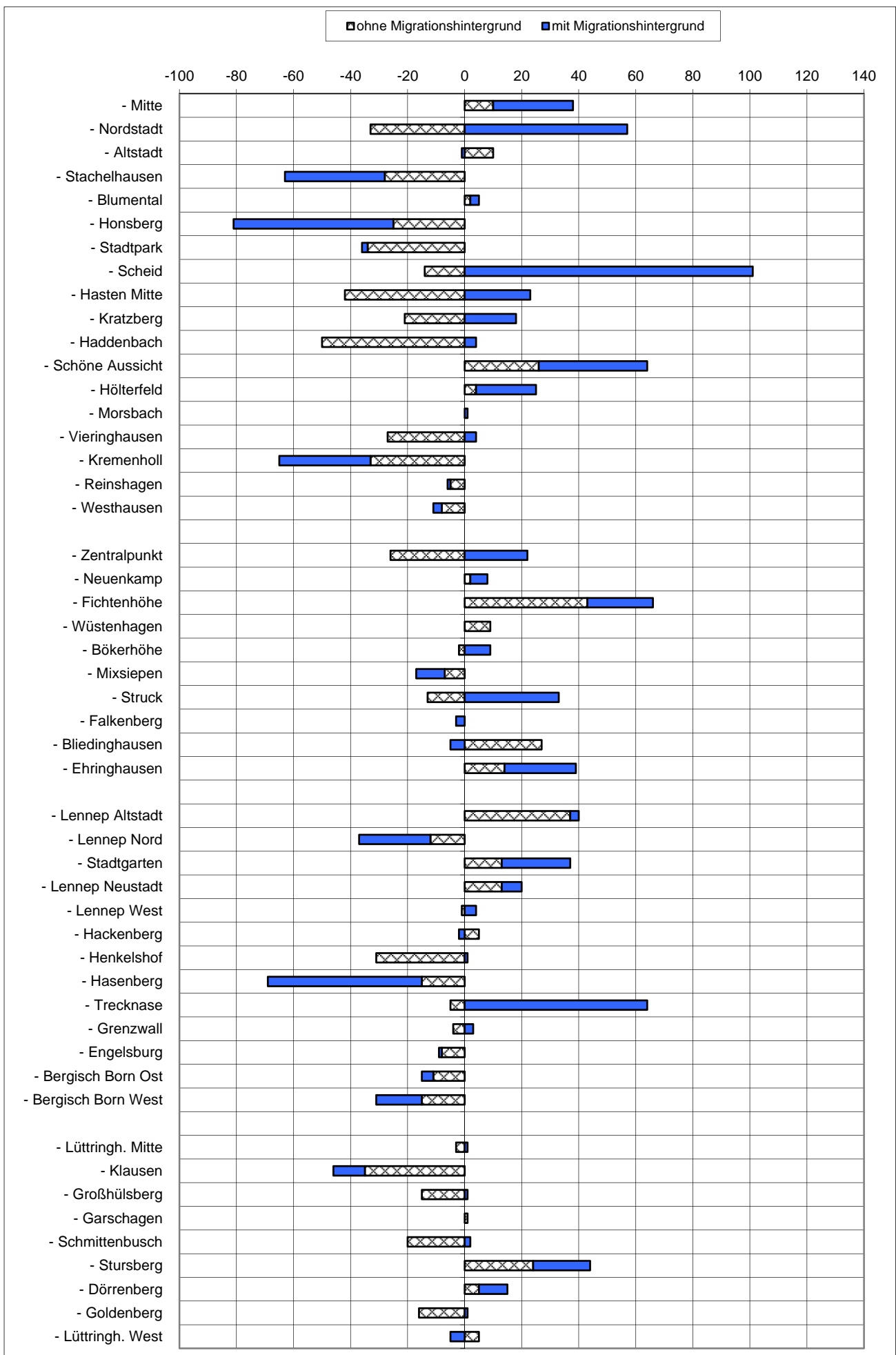
Umzüge 2013 Gewinn-Verlust der Stadtteile



Umzüge sowie Zu- und Fortzüge 2013 Gewinn/Verlust der Stadtteile

Stadtteil	Einzug in den Stadtteil und Zuzüge			Auszug aus dem Stadtteil und Fortzüge			Gewinn/Verlust		
	Migrationshintergrund			Migrationshintergrund			Migrationshintergrund		
	ohne	mit	gesamt	ohne	mit	gesamt	ohne	mit	gesamt
Remscheid insgesamt	7.252	5.086	12.338	7.561	4.795	12.356	-309	291	-18
Alt-Remscheid	3.255	2.448	5.703	3.523	2.280	5.803	-268	168	-100
101 - Mitte	166	142	308	156	114	270	10	28	38
102 - Nordstadt	360	337	697	393	280	673	-33	57	24
103 - Altstadt	155	135	290	145	136	281	10	-1	9
104 - Stachelhausen	204	361	565	232	396	628	-28	-35	-63
105 - Blumental	108	58	166	106	55	161	2	3	5
106 - Honsberg	109	121	230	134	177	311	-25	-56	-81
107 - Stadtpark	229	142	371	263	144	407	-34	-2	-36
108 - Scheid	312	385	697	326	284	610	-14	101	87
201 - Hasten Mitte	177	82	259	219	59	278	-42	23	-19
202 - Kratzberg	137	44	181	158	26	184	-21	18	-3
203 - Haddenbach	205	92	297	255	88	343	-50	4	-46
204 - Schöne Aussicht	202	110	312	176	72	248	26	38	64
205 - Hölterfeld	249	91	340	245	70	315	4	21	25
401 - Morsbach	55	14	69	55	13	68	0	1	1
402 - Vieringhausen	164	88	252	191	84	275	-27	4	-23
403 - Kremenholl	172	153	325	205	185	390	-33	-32	-65
404 - Reinshagen	219	90	309	224	91	315	-5	-1	-6
405 - Westhausen	32	3	35	40	6	46	-8	-3	-11
Süd	1.464	1.151	2.615	1.417	1.051	2.468	47	100	147
301 - Zentralpunkt	354	403	757	380	381	761	-26	22	-4
302 - Neuenkamp	146	161	307	144	155	299	2	6	8
303 - Fichtenhöhe	208	166	374	165	143	308	43	23	66
304 - Wüstenhagen	57	54	111	48	54	102	9	0	9
305 - Bökerhöhe	32	15	47	34	6	40	-2	9	7
306 - Mixsiepen	186	145	331	193	155	348	-7	-10	-17
307 - Struck	137	75	212	150	42	192	-13	33	20
308 - Falkenberg	39	6	45	39	9	48	0	-3	-3
309 - Bliedinghausen	226	79	305	199	84	283	27	-5	22
310 - Ehringhausen	79	47	126	65	22	87	14	25	39
Lennep	1.480	993	2.473	1.514	989	2.503	-34	4	-30
501 - Lennep Altstadt	135	50	185	98	47	145	37	3	40
502 - Lennep Nord	191	43	234	203	68	271	-12	-25	-37
503 - Stadtgarten	199	150	349	186	126	312	13	24	37
504 - Lennep Neustadt	262	185	447	249	178	427	13	7	20
505 - Lennep West	50	37	87	51	33	84	-1	4	3
506 - Hackenberg	132	93	225	127	95	222	5	-2	3
507 - Henkelshof	131	83	214	162	82	244	-31	1	-30
508 - Hasenberg	201	186	387	216	240	456	-15	-54	-69
509 - Trecknase	61	147	208	66	83	149	-5	64	59
510 - Grenzwall	15	5	20	19	2	21	-4	3	-1
511 - Engelsburg	14	0	14	22	1	23	-8	-1	-9
512 - Bergisch Born Ost	25	5	30	36	9	45	-11	-4	-15
513 - Bergisch Born West	64	9	73	79	25	104	-15	-16	-31
Lüttringhausen	1.053	494	1.547	1.107	475	1.582	-54	19	-35
601 - Lüttringh. Mitte	143	36	179	146	35	181	-3	1	-2
602 - Klausen	272	183	455	307	194	501	-35	-11	-46
603 - Großhülsberg	62	32	94	77	31	108	-15	1	-14
604 - Garschagen	19	2	21	18	2	20	1	0	1
605 - Schmitzenbusch	143	69	212	163	67	230	-20	2	-18
606 - Stursberg	197	59	256	173	39	212	24	20	44
607 - Dörrenberg	77	66	143	72	56	128	5	10	15
608 - Goldenberg	53	25	78	69	24	93	-16	1	-15
609 - Lüttringh. West	87	22	109	82	27	109	5	-5	0

Umzüge sowie Zu- und Fortzüge 2013 Gewinn-Verlust der Stadtteile



Stadt Remscheid
Die Oberbürgermeisterin
Fachdienst Bürger, Sicherheit und Ordnung
Statistikstelle
Elberfelder Str. 36
42853 Remscheid

Weitere Veröffentlichungen zum Download unter www.remscheid.de:

Statistisches Jahrbuch

Remscheider Einwohner/innen am 31. Dezember ...

Bestand nach Stadtbezirken/-teilen, Alter, Nationalität etc.

Eheschließungen, Geburten, Sterbefälle und Einbürgerungen

Wanderungsbewegung

inner-, und außerstädtische Zu- und Fortzüge nach Alter,
Nationalität, Herkunfts- und Zielorten

Remscheid im Städtevergleich

Informationen zu zehn ausgewählten kreisfreien Städten
zu den Themen: Gemeindefinanzen, Erwerbstätigkeit und Wirtschaft

Aktuelle Remscheider Wirtschaftsdaten

Umfassende Information über aktuelle Wirtschaftsdaten aus versch. Quellen

Bevölkerungsprognose 2011 - 2030

Vorausschätzung der Remscheider Bevölkerung -

Bundestagswahl 2013

Ergebnis für Remscheid und Wahlkreis 104 - Solingen - Remscheid - Wuppertal II

Europawahl 2009 - Ergebnis für Remscheid

Kommunalwahl 2009

Ergebnis der Wahl des Oberbürgermeisters, der Oberbürgermeisterin - Rates -
Bezirksvertretungen - Ausschuss für Migrationsfragen

Landtagswahl 2012 - Ergebnis für Remscheid

Arbeitslose in Remscheid

nach Stadtteilen am 31.12.

Versicherungspflichtig Beschäftigte in Remscheid

nach Stadtteilen

Statistikatlas

Remscheider Stadtteile im Vergleich

Demografiemonitoring Stadt Remscheid