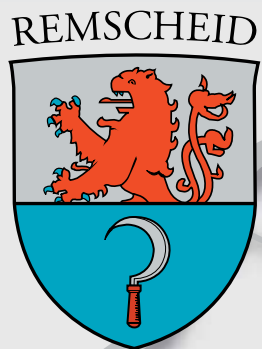


## INFORMATIONEN DER STATISTIKSTELLE



**Remscheider Wanderungen 2010**

Herausgeber und Bearbeitung:

**Stadt Remscheid**  
**Die Oberbürgermeisterin**  
**Zentraldienst Stadtentwicklung und Wirtschaft**  
**Statistikstelle**

Friedhelm Possardt, Tel.: (02191) 16 - 36 64

Fax: (02191) 16 - 1 36 64

E-Mail: [possardt@str.de](mailto:possardt@str.de)

[www.remscheid.de](http://www.remscheid.de)

erschienen im: Mai 2010

Nachdruck, auch im Auszug, ist nur mit Quellenangabe gestattet.

# Inhaltsangabe

## Wanderungsbewegung in Remscheid 2010

	Seite
<b>Auf einen Blick</b>	5
Zu- und Fortzüge von <b>Deutschen in den letzten 20 Jahren</b>	6
Zu- und Fortzüge von <b>Ausländer/innen in den letzten 20 Jahren</b>	8
Zu- und Fortzüge der <b>Stadtbezirke und Stadtteile</b>	10
Zu- und Fortzüge nach <b>Altersgruppen</b>	12
Zu- und Fortzüge nach <b>Herkunfts-/Zielorten</b>	14
Saldo der Zu- und Fortzüge nach <b>Herkunfts-/Zielorten und Altersgruppen</b>	16
<b>Umzüge</b> innerhalb Remscheids	18
Umzüge - <b>Gewinn/Verlust</b> der Stadtteile	20
Umzüge, Zu- und Fortzüge - <b>Gewinn/Verlust</b> der Stadtteile	22
weitere Veröffentlichungen der Statistikstelle zum Download	24



## Auf einen Blick

### im Jahr 2010

zogen nach Remscheid	3.526 Menschen
zogen fort von Remscheid	4.028 Menschen
Saldo	-502
darunter waren	10 Zuziehende mit Zweitwohnsitz
darunter waren	130 Fortziehende mit Zweitwohnsitz
Saldo ohne Migrationshintergrund	-401
Saldo mit Migrationshintergrund	-101

### Saldo der Stadtbezirke

Alt-Remscheid	-191
Süd	-141
Lennep	-166
Lüttringhausen	-4

### Saldo nach Altersgruppen

0 - 5 jährige	-35
6 - 14 jährige	2
15 - 17 jährige	14
18 - 24 jährige	-156
25 - 34 jährige	-91
35 - 49 jährige	18
50 - 59 jährige	-57
60 - 64 jährige	-63
65 jährige und ältere	-134

innerhalb Remscheids zogen 8.908 Menschen um

### Saldo der Stadtbezirke

Alt-Remscheid	39
Süd	60
Lennep	-72
Lüttringhausen	-27

## Zu- und Fortzüge von Deutschen in den letzten 20 Jahren

9

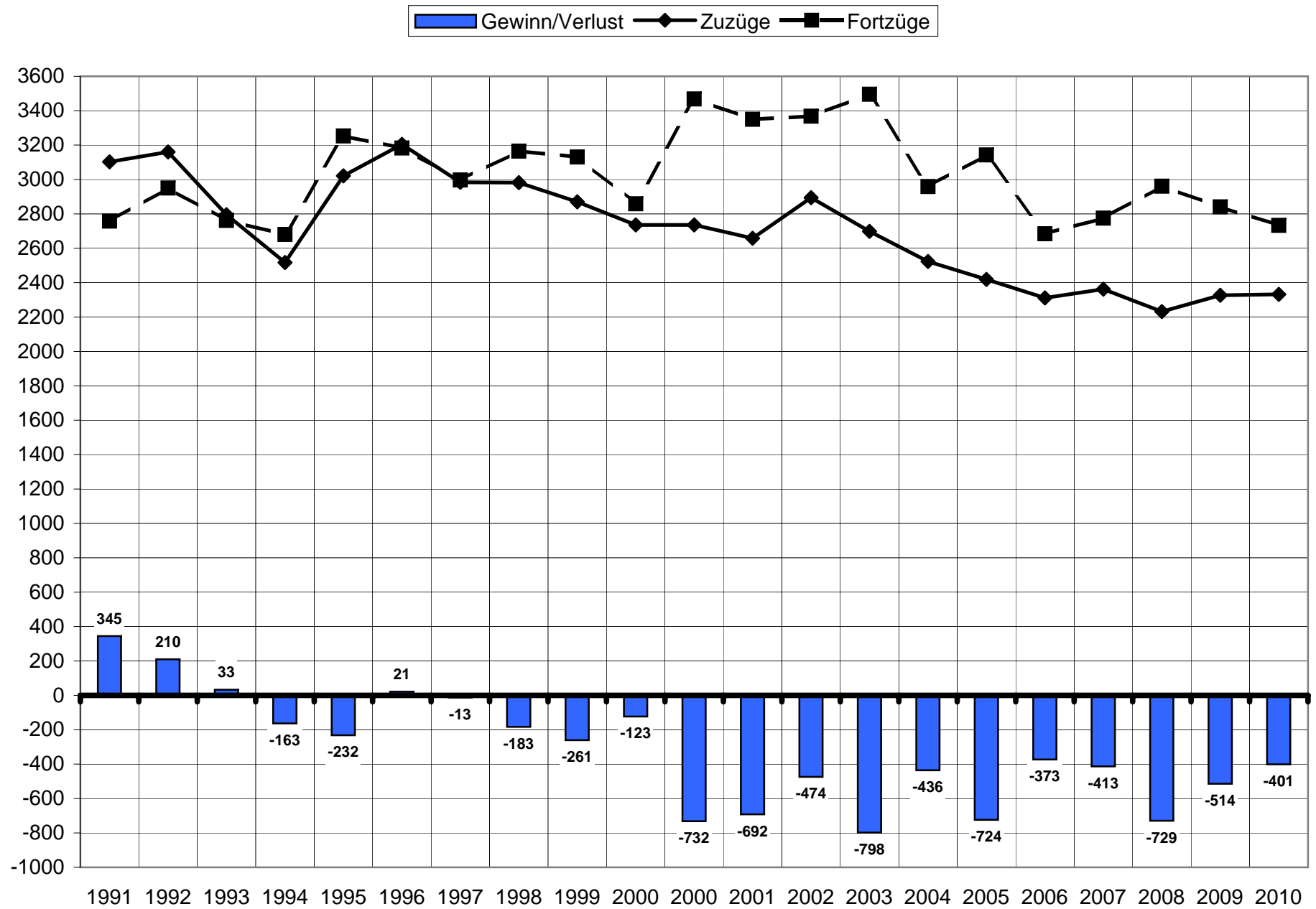
Alter	Zuzüge ...																				Alter	
	1991	1992	1993	1994	1995	1996	1997	1998	1999	2000	2000	2001	2002	2003	2004	2005	2006*	2007	2008	2009		2010
0 - 5	220	322	261	219	248	278	236	259	226	227	227	250	236	207	213	170	142	128	111	147	137	0 - 5
6 - 14	222	239	215	234	227	287	263	224	249	242	242	198	223	175	176	177	138	141	123	131	136	6 - 14
15 - 17	89	93	67	60	106	90	87	77	66	80	80	65	93	71	68	79	67	78	55	55	77	15 - 17
18 - 24	637	488	420	391	470	453	431	412	441	437	437	443	519	479	455	460	445	463	429	478	509	18 - 24
25 - 34	970	1051	933	818	964	1027	898	959	823	796	796	724	719	672	603	570	553	558	587	617	548	25 - 34
35 - 49	558	614	556	479	595	662	698	668	698	618	618	643	736	706	649	621	608	628	549	536	562	35 - 49
50 - 59	213	173	170	149	173	184	147	185	149	160	160	139	171	173	146	149	168	161	167	167	181	50 - 59
60 - 64	47	49	37	35	60	68	68	50	59	51	51	62	57	62	62	58	45	39	53	59	44	60 - 64
65 u. älter	147	131	136	132	178	155	156	148	159	125	125	134	140	153	151	135	145	166	158	137	138	65 u. älter
<b>insgesamt</b>	<b>3103</b>	<b>3160</b>	<b>2795</b>	<b>2517</b>	<b>3021</b>	<b>3204</b>	<b>2984</b>	<b>2982</b>	<b>2870</b>	<b>2736</b>	<b>2736</b>	<b>2658</b>	<b>2894</b>	<b>2698</b>	<b>2523</b>	<b>2419</b>	<b>2311</b>	<b>2362</b>	<b>2232</b>	<b>2327</b>	<b>2332</b>	<b>insgesamt</b>

Alter	Fortzüge ...																				Alter	
	1991	1992	1993	1994	1995	1996	1997	1998	1999	2000	2000	2001	2002	2003	2004	2005	2006*	2007	2008	2009		2010
0 - 5	191	197	222	196	256	255	217	198	234	236	229	227	250	209	202	230	156	131	140	106	164	0 - 5
6 - 14	163	164	147	141	213	222	202	219	214	181	192	211	230	182	191	201	176	174	171	150	130	6 - 14
15 - 17	33	51	63	34	62	55	46	57	45	57	55	62	61	69	57	67	72	64	61	61	72	15 - 17
18 - 24	532	509	412	402	470	426	423	363	413	419	482	471	530	577	567	588	508	589	617	572	644	18 - 24
25 - 34	917	1001	954	922	1086	1055	966	1036	888	837	919	891	782	807	728	767	644	614	681	623	618	25 - 34
35 - 49	467	577	504	536	621	636	608	734	772	641	736	704	759	801	690	760	663	653	695	689	565	35 - 49
50 - 59	167	176	188	199	215	198	190	214	154	169	286	257	284	253	201	195	200	195	220	261	225	50 - 59
60 - 64	72	63	56	68	88	88	109	108	111	87	205	182	186	182	97	83	68	73	87	87	84	60 - 64
65 u. älter	216	212	216	182	242	248	236	236	300	232	364	345	286	416	226	252	197	282	289	292	231	65 u. älter
<b>insgesamt</b>	<b>2758</b>	<b>2950</b>	<b>2762</b>	<b>2680</b>	<b>3253</b>	<b>3183</b>	<b>2997</b>	<b>3165</b>	<b>3131</b>	<b>2859</b>	<b>3468</b>	<b>3350</b>	<b>3368</b>	<b>3496</b>	<b>2959</b>	<b>3143</b>	<b>2684</b>	<b>2775</b>	<b>2961</b>	<b>2841</b>	<b>2733</b>	<b>insgesamt</b>

Alter	Gewinn/Verlust ...																				Alter	
	1991	1992	1993	1994	1995	1996	1997	1998	1999	2000	2000	2001	2002	2003	2004	2005	2006*	2007	2008	2009		2010
0 - 5	29	125	39	23	-8	23	19	61	-8	-9	-2	23	-14	-2	11	-60	-14	-3	-29	41	-27	0 - 5
6 - 14	59	75	68	93	14	65	61	5	35	61	50	-13	-7	-7	-15	-24	-38	-33	-48	-19	6	6 - 14
15 - 17	56	42	4	26	44	35	41	20	21	23	25	3	32	2	11	12	-5	14	-6	-6	5	15 - 17
18 - 24	105	-21	8	-11	0	27	8	49	28	18	-45	-28	-11	-98	-112	-128	-63	-126	-188	-94	-135	18 - 24
25 - 34	53	50	-21	-104	-122	-28	-68	-77	-65	-41	-123	-167	-63	-135	-125	-197	-91	-56	-94	-6	-70	25 - 34
35 - 49	91	37	52	-57	-26	26	90	-66	-74	-23	-118	-61	-23	-95	-41	-139	-55	-25	-146	-153	-3	35 - 49
50 - 59	46	-3	-18	-50	-42	-14	-43	-29	-5	-9	-126	-118	-113	-80	-55	-46	-32	-34	-53	-94	-44	50 - 59
60 - 64	-25	-14	-19	-33	-28	-20	-41	-58	-52	-36	-154	-120	-129	-120	-35	-25	-23	-34	-34	-28	-40	60 - 64
65 u. älter	-69	-81	-80	-50	-64	-93	-80	-88	-141	-107	-239	-211	-146	-263	-75	-117	-52	-116	-131	-155	-93	65 u. älter
<b>insgesamt</b>	<b>345</b>	<b>210</b>	<b>33</b>	<b>-163</b>	<b>-232</b>	<b>21</b>	<b>-13</b>	<b>-183</b>	<b>-261</b>	<b>-123</b>	<b>-732</b>	<b>-692</b>	<b>-474</b>	<b>-798</b>	<b>-436</b>	<b>-724</b>	<b>-373</b>	<b>-413</b>	<b>-729</b>	<b>-514</b>	<b>-401</b>	<b>insgesamt</b>

ab 2006 Deutsche ohne Migrationshintergrund

## Zu-, Fortzüge und Saldo von Deutschen in den letzten 20 Jahren



## Zu- und Fortzüge von Ausländer/innen in den letzten 20 Jahren

8

Alter	Zuzüge ...																				Alter	
	1991	1992	1993	1994	1995	1996	1997	1998	1999	2000	2000	2001	2002	2003	2004	2005	2006*	2007	2008	2009		2010
0 - 5	200	222	209	84	99	88	66	100	113	96	96	76	43	31	39	33	94	93	86	53	105	0 - 5
6 - 14	237	287	242	119	104	105	105	100	146	77	77	95	84	59	62	62	86	83	78	84	84	6 - 14
15 - 17	128	124	111	70	62	44	30	61	55	45	45	46	37	34	42	44	30	27	34	29	41	15 - 17
18 - 24	505	514	489	337	349	332	320	376	357	334	334	281	237	232	203	187	256	252	241	235	245	18 - 24
25 - 34	475	608	576	378	394	342	303	399	410	351	351	333	345	275	290	299	332	324	329	269	336	25 - 34
35 - 49	276	341	364	262	216	253	197	180	269	217	217	215	202	220	163	178	189	193	237	214	238	35 - 49
50 - 59	62	72	85	51	51	55	43	28	44	46	46	51	41	43	39	35	53	44	56	70	72	50 - 59
60 - 64	7	6	23	24	16	14	9	12	14	25	25	8	15	10	17	11	12	9	17	9	29	60 - 64
65 u. älter	14	21	24	15	19	5	17	9	18	18	18	14	10	18	14	17	20	28	22	45	44	65 u. älter
insgesamt	1.904	2.195	2.123	1.340	1.310	1.238	1.090	1.265	1.426	1.209	1.209	1.119	1.014	922	869	866	1.072	1.053	1.100	1.008	1.194	insgesamt

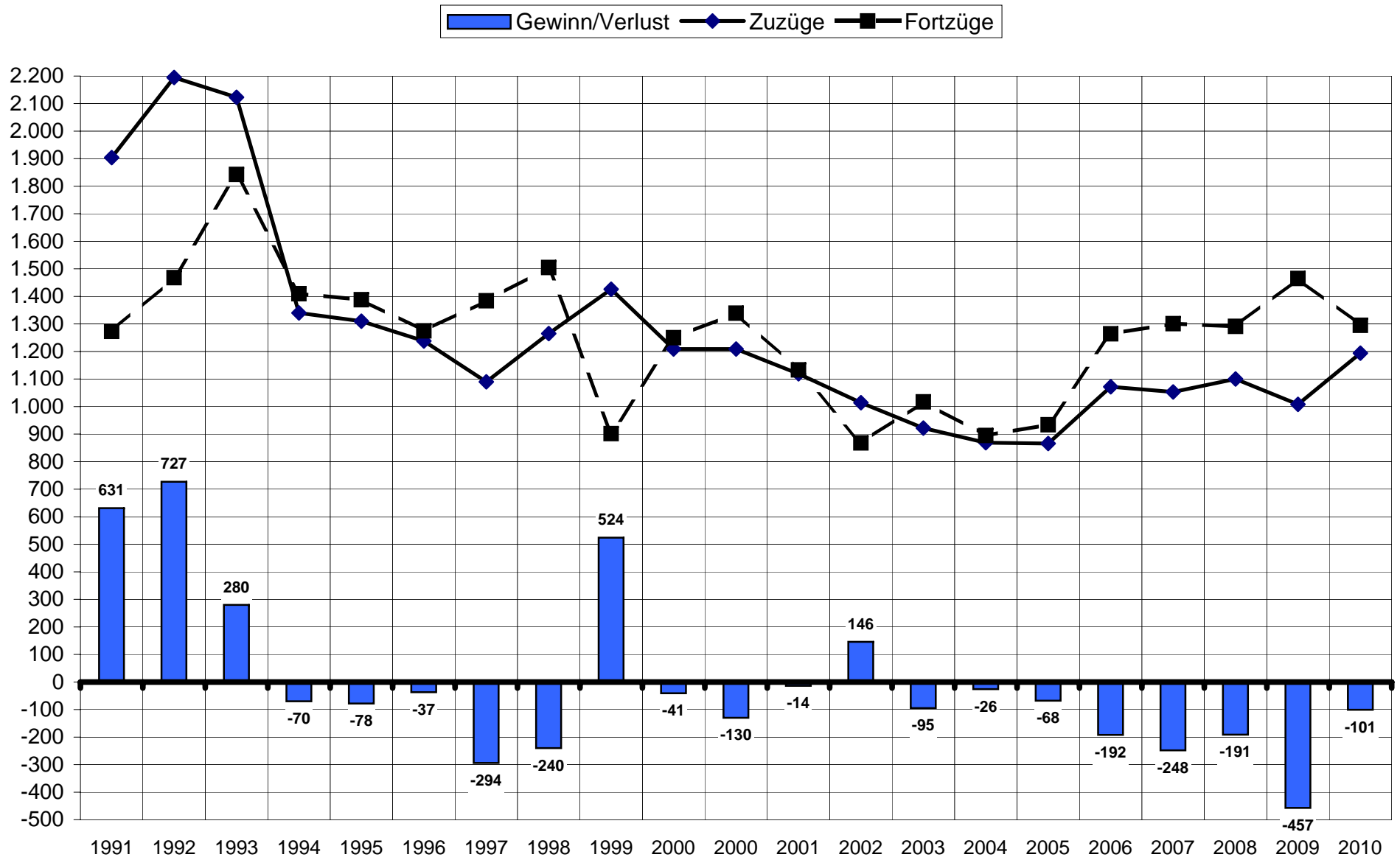
Alter	Fortzüge ...																				Alter	
	1991	1992	1993	1994	1995	1996	1997	1998	1999	2000	2000	2001	2002	2003	2004	2005	2006*	2007	2008	2009		2010
0 - 5	136	113	163	106	110	87	117	156	61	110	104	69	53	40	52	28	107	138	113	103	113	0 - 5
6 - 14	149	145	239	106	110	107	126	211	82	150	153	82	71	80	68	73	118	105	97	102	88	6 - 14
15 - 17	61	50	76	37	45	30	32	60	29	35	35	25	24	25	26	22	35	37	37	43	32	15 - 17
18 - 24	261	297	337	266	260	268	253	238	166	246	247	211	177	172	150	166	227	277	245	276	266	18 - 24
25 - 34	361	390	513	443	399	374	357	432	294	328	357	307	238	280	260	288	360	352	347	409	357	25 - 34
35 - 49	195	312	327	269	275	250	303	282	163	247	273	248	173	246	191	190	236	228	258	263	217	35 - 49
50 - 59	69	88	99	85	77	65	83	58	44	62	84	79	59	83	50	75	67	76	75	106	85	50 - 59
60 - 64	22	46	52	62	77	58	66	34	42	39	44	71	41	49	49	49	49	42	59	58	52	60 - 64
65 u. älter	19	27	37	36	35	36	47	34	21	33	42	41	32	42	49	43	65	46	60	105	85	65 u. älter
insgesamt	1.273	1.468	1.843	1.410	1.388	1.275	1.384	1.505	902	1.250	1.339	1.133	868	1.017	895	934	1.264	1.301	1.291	1.465	1.295	insgesamt

Alter	Gewinn/Verlust ...																				Alter	
	1991	1992	1993	1994	1995	1996	1997	1998	1999	2000	2000	2001	2002	2003	2004	2005	2006*	2007	2008	2009		2010
0 - 5	64	109	46	-22	-11	1	-51	-56	52	-14	-8	7	-10	-9	-13	5	-13	-45	-27	-50	-8	0 - 5
6 - 14	88	142	3	13	-6	-2	-21	-111	64	-73	-76	13	13	-21	-6	-11	-32	-22	-19	-18	-4	6 - 14
15 - 17	67	74	35	33	17	14	-2	1	26	10	10	21	13	9	16	22	-5	-10	-3	-14	9	15 - 17
18 - 24	244	217	152	71	89	64	67	138	191	88	87	70	60	60	53	21	29	-25	-4	-41	-21	18 - 24
25 - 34	114	218	63	-65	-5	-32	-54	-33	116	23	-6	26	107	-5	30	11	-28	-28	-18	-140	-21	25 - 34
35 - 49	81	29	37	-7	-59	3	-106	-102	106	-30	-56	-33	29	-26	-28	-12	-47	-35	-21	-49	21	35 - 49
50 - 59	-7	-16	-14	-34	-26	-10	-40	-30	0	-16	-38	-28	-18	-40	-11	-40	-14	-32	-19	-36	-13	50 - 59
60 - 64	-15	-40	-29	-38	-61	-44	-57	-22	-28	-14	-19	-63	-26	-39	-32	-38	-37	-33	-42	-49	-23	60 - 64
65 u. älter	-5	-6	-13	-21	-16	-31	-30	-25	-3	-15	-24	-27	-22	-24	-35	-26	-45	-18	-38	-60	-41	65 u. älter
insgesamt	631	727	280	-70	-78	-37	-294	-240	524	-41	-130	-14	146	-95	-26	-68	-192	-248	-191	-457	-101	insgesamt

ab 2006 nicht nur Ausländer/innen sondern alle Menschen mit Migrationshintergrund



## Zu-, Fortzüge und Saldo von Ausländer/innen in den letzten 20 Jahren

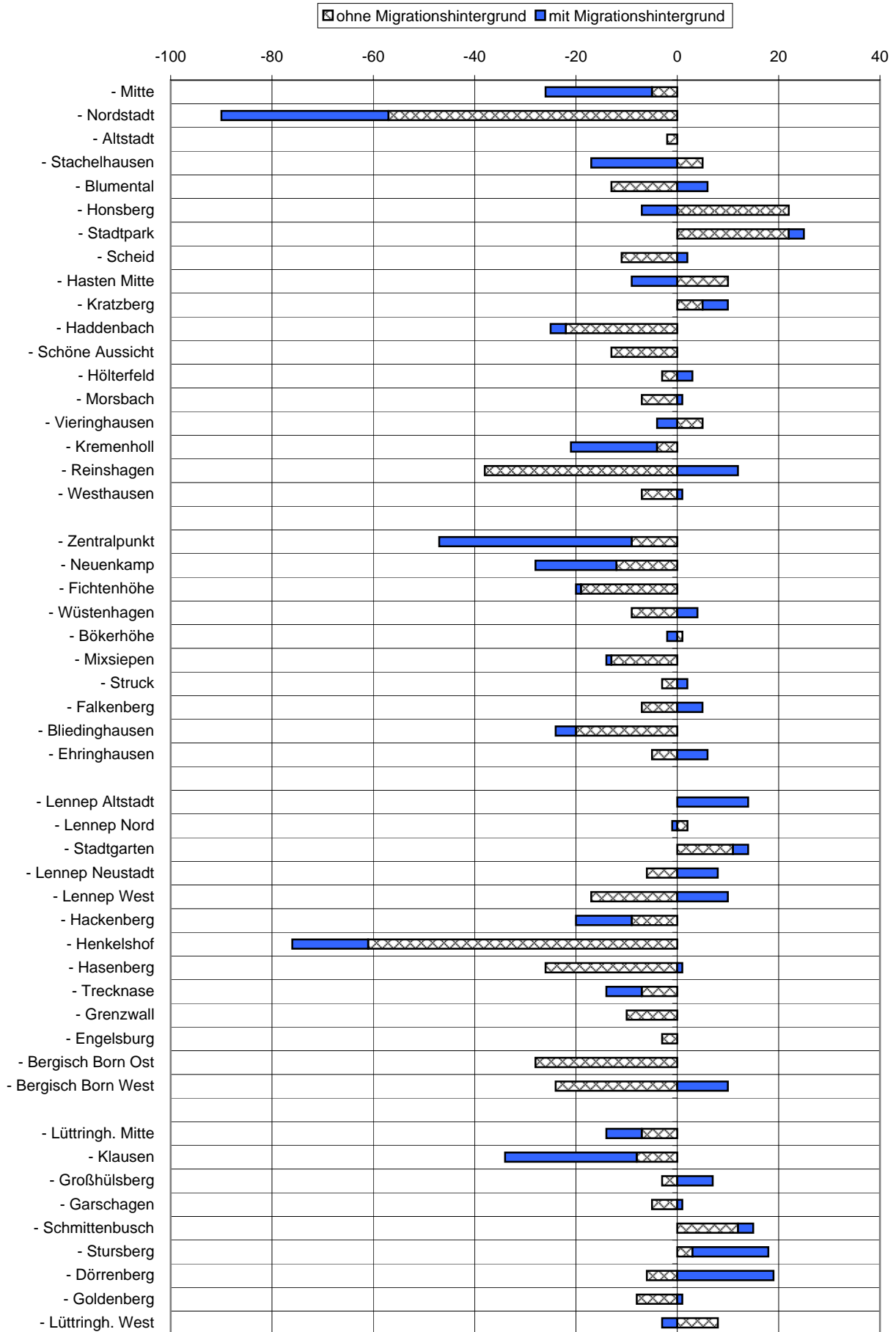


## Zu- und Fortzüge in den Stadtteilen 2010

Stadtteil	Zuzüge			Fortzüge			Saldo		
	Migrationshintergrund*		insges.	Migrationshintergrund*		insges.	Migrationshintergrund*		insges.
	ohne	mit		ohne	mit		ohne	mit	
<b>Remscheid insgesamt</b>	<b>2.332</b>	<b>1.194</b>	<b>3.526</b>	<b>2.733</b>	<b>1.295</b>	<b>4.028</b>	<b>-401</b>	<b>-101</b>	<b>-502</b>
<b>Alt-Remscheid</b>	<b>952</b>	<b>513</b>	<b>1.465</b>	<b>1.065</b>	<b>591</b>	<b>1.656</b>	<b>-113</b>	<b>-78</b>	<b>-191</b>
101 - Mitte	39	21	60	44	42	86	-5	-21	-26
102 - Nordstadt	83	52	135	140	85	225	-57	-33	-90
103 - Altstadt	29	40	69	31	40	71	-2	0	-2
104 - Stachelhausen	74	80	154	69	97	166	5	-17	-12
105 - Blumental	15	20	35	28	14	42	-13	6	-7
106 - Honsberg	53	15	68	31	22	53	22	-7	15
107 - Stadtpark	84	39	123	62	36	98	22	3	25
108 - Scheid	82	71	153	93	69	162	-11	2	-9
201 - Hasten Mitte	56	7	63	46	16	62	10	-9	1
202 - Kratzberg	48	12	60	43	7	50	5	5	10
203 - Haddenbach	67	18	85	89	21	110	-22	-3	-25
204 - Schöne Aussicht	47	21	68	60	21	81	-13	0	-13
205 - Hölterfeld	79	19	98	82	16	98	-3	3	0
401 - Morsbach	25	4	29	32	3	35	-7	1	-6
402 - Vieringhausen	64	15	79	59	19	78	5	-4	1
403 - Kremenholl	43	40	83	47	57	104	-4	-17	-21
404 - Reinschagen	54	36	90	92	24	116	-38	12	-26
405 - Westhausen	10	3	13	17	2	19	-7	1	-6
<b>Süd</b>	<b>417</b>	<b>262</b>	<b>679</b>	<b>513</b>	<b>307</b>	<b>820</b>	<b>-96</b>	<b>-45</b>	<b>-141</b>
301 - Zentralpunkt	129	106	235	138	144	282	-9	-38	-47
302 - Neuenkamp	34	13	47	46	29	75	-12	-16	-28
303 - Fichtenhöhe	26	26	52	45	27	72	-19	-1	-20
304 - Wüstenhagen	17	43	60	26	39	65	-9	4	-5
305 - Bökerhöhe	7	1	8	6	3	9	1	-2	-1
306 - Mixsiepen	45	27	72	58	28	86	-13	-1	-14
307 - Struck	49	13	62	52	11	63	-3	2	-1
308 - Falkenberg	14	5	19	21		21	-7	5	-2
309 - Bliedinghausen	59	18	77	79	22	101	-20	-4	-24
310 - Ehringhausen	37	10	47	42	4	46	-5	6	1
<b>Lennep</b>	<b>520</b>	<b>251</b>	<b>771</b>	<b>698</b>	<b>239</b>	<b>937</b>	<b>-178</b>	<b>12</b>	<b>-166</b>
501 - Lennep Altstadt	37	25	62	37	11	48	0	14	14
502 - Lennep Nord	99	20	119	97	21	118	2	-1	1
503 - Stadtgarten	53	32	85	42	29	71	11	3	14
504 - Lennep Neustadt	78	42	120	84	34	118	-6	8	2
505 - Lennep West	14	39	53	31	29	60	-17	10	-7
506 - Hackenberg	36	13	49	45	24	69	-9	-11	-20
507 - Henkelshof	45	18	63	106	33	139	-61	-15	-76
508 - Hasenberg	83	39	122	109	38	147	-26	1	-25
509 - Trecknase	29	2	31	36	9	45	-7	-7	-14
510 - Grenzwall		3	3	10	3	13	-10	0	-10
511 - Engelsburg	14		14	17		17	-3	0	-3
512 - Bergisch Born Ost	11	2	13	39	2	41	-28	0	-28
513 - Bergisch Born West	21	16	37	45	6	51	-24	10	-14
<b>Lüttringhausen</b>	<b>443</b>	<b>168</b>	<b>611</b>	<b>457</b>	<b>158</b>	<b>615</b>	<b>-14</b>	<b>10</b>	<b>-4</b>
601 - Lüttringh. Mitte	51	14	65	58	21	79	-7	-7	-14
602 - Klausen	134	39	173	142	65	207	-8	-26	-34
603 - Großhülsberg	32	20	52	35	13	48	-3	7	4
604 - Garschagen	2	1	3	7		7	-5	1	-4
605 - Schmitzenbusch	61	16	77	49	13	62	12	3	15
606 - Stursberg	59	22	81	56	7	63	3	15	18
607 - Dörrenberg	26	45	71	32	26	58	-6	19	13
608 - Goldenberg	20	6	26	28	5	33	-8	1	-7
609 - Lüttringh. West	58	5	63	50	8	58	8	-3	5

Migrationshintergrund\*: Migrationshintergrund ist ausländisch oder deutsch mit einer weiteren Nationalität oder Eingebürgerte

# Saldo der Zu- und Fortzüge in den Stadtteilen 2010



### Zu-, Fortzüge und Saldo nach Altersgruppen 2010

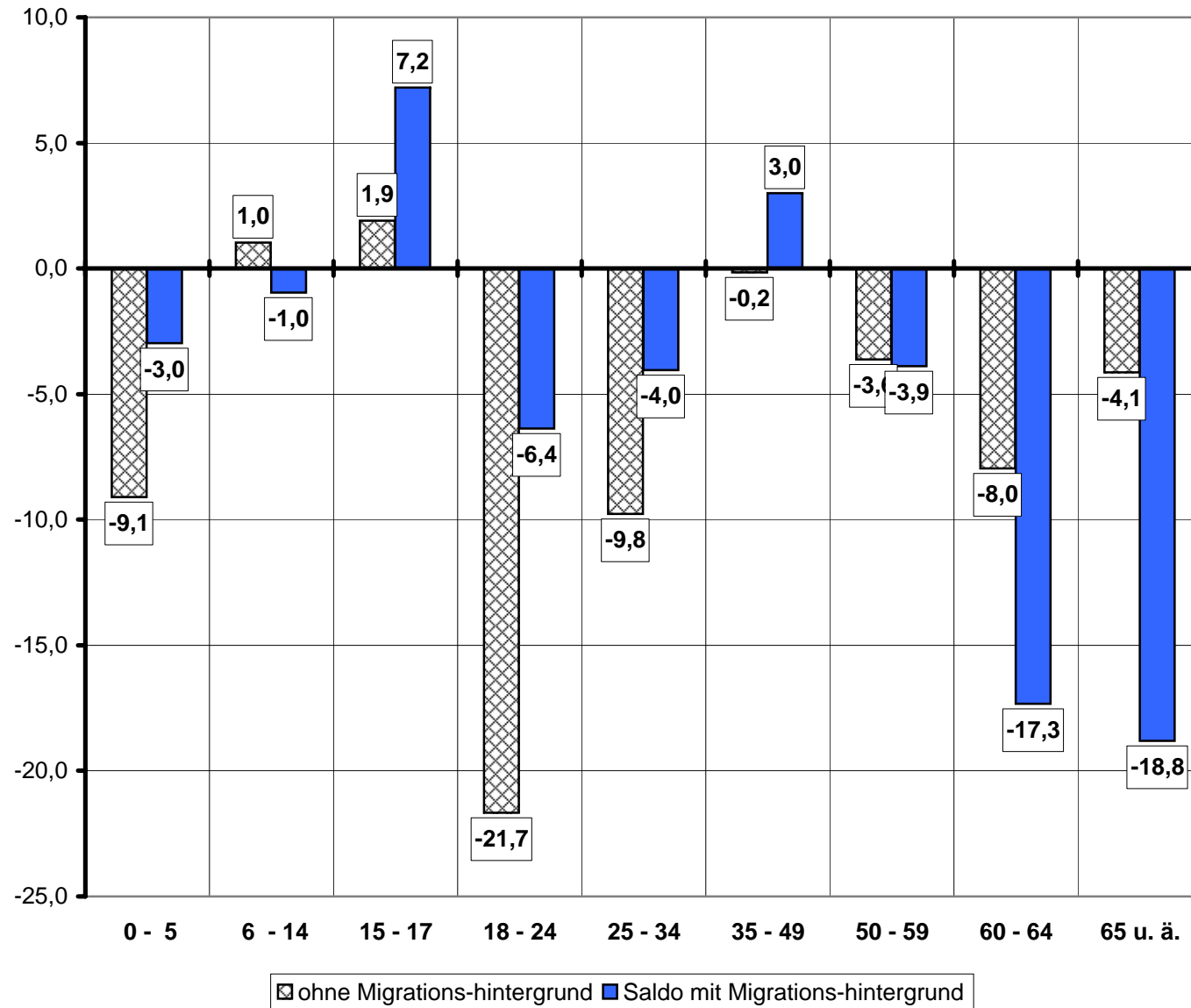
<b>Stand 31.12.2009</b>		<b>Zuzüge</b>			<b>Fortzüge</b>			<b>Saldo</b>			
Altersgruppe	Deutsche	Menschen mit Migrationshintergrund	Deutsche	Menschen mit Migrationshintergrund	insges.	Deutsche	Menschen mit Migrationshintergrund	insges.	Deutsche	Menschen mit Migrationshintergrund	insges.
0 - 5	2.965	2.699	137	105	242	164	113	277	-27	-8	-35
6 - 14	5.841	4.194	136	84	220	130	88	218	6	-4	2
15 - 17	2.637	1.249	77	41	118	72	32	104	5	9	14
18 - 24	6.228	3.297	509	245	754	644	266	910	-135	-21	-156
25 - 34	7.167	5.196	548	336	884	618	357	975	-70	-21	-91
35 - 49	19.410	6.996	562	238	800	565	217	782	-3	21	18
50 - 59	12.136	3.353	181	72	253	225	85	310	-44	-13	-57
60 - 64	5.030	1.327	44	29	73	84	52	136	-40	-23	-63
65 u. ä.	22.514	2.180	138	44	182	231	85	316	-93	-41	-134
<b>insgesamt</b>	<b>83.928</b>	<b>30.491</b>	<b>2.332</b>	<b>1.194</b>	<b>3.526</b>	<b>2.733</b>	<b>1.295</b>	<b>4.028</b>	<b>-401</b>	<b>-101</b>	<b>-502</b>

#### je 1000 Einwohner der Altersgruppe:

0 - 5	46,2	38,9	42,7	55,3	41,9	48,9	-9,1	-3,0	-6,2
6 - 14	23,3	20,0	21,9	22,3	21,0	21,7	1,0	-1,0	0,2
15 - 17	29,2	32,8	30,4	27,3	25,6	26,8	1,9	7,2	3,6
18 - 24	81,7	74,3	79,2	103,4	80,7	95,5	-21,7	-6,4	-16,4
25 - 34	76,5	64,7	71,5	86,2	68,7	78,9	-9,8	-4,0	-7,4
35 - 49	29,0	34,0	30,3	29,1	31,0	29,6	-0,2	3,0	0,7
50 - 59	14,9	21,5	16,3	18,5	25,4	20,0	-3,6	-3,9	-3,7
60 - 64	8,7	21,9	11,5	16,7	39,2	21,4	-8,0	-17,3	-9,9
65 u. ä.	6,1	20,2	7,4	10,3	39,0	12,8	-4,1	-18,8	-5,4
<b>durchschnittlich</b>	<b>27,8</b>	<b>39,2</b>	<b>30,8</b>	<b>32,6</b>	<b>42,5</b>	<b>35,2</b>	<b>-4,8</b>	<b>-3,3</b>	<b>-4,4</b>

\* Migrationshintergrund ist ausländisch oder deutsch mit einer weiteren Nationalität oder Eingebürgerte

### Saldo der Zu- und Fortzüge nach Altersgruppen 2010 je 1000 der entsprechenden Altersgruppe



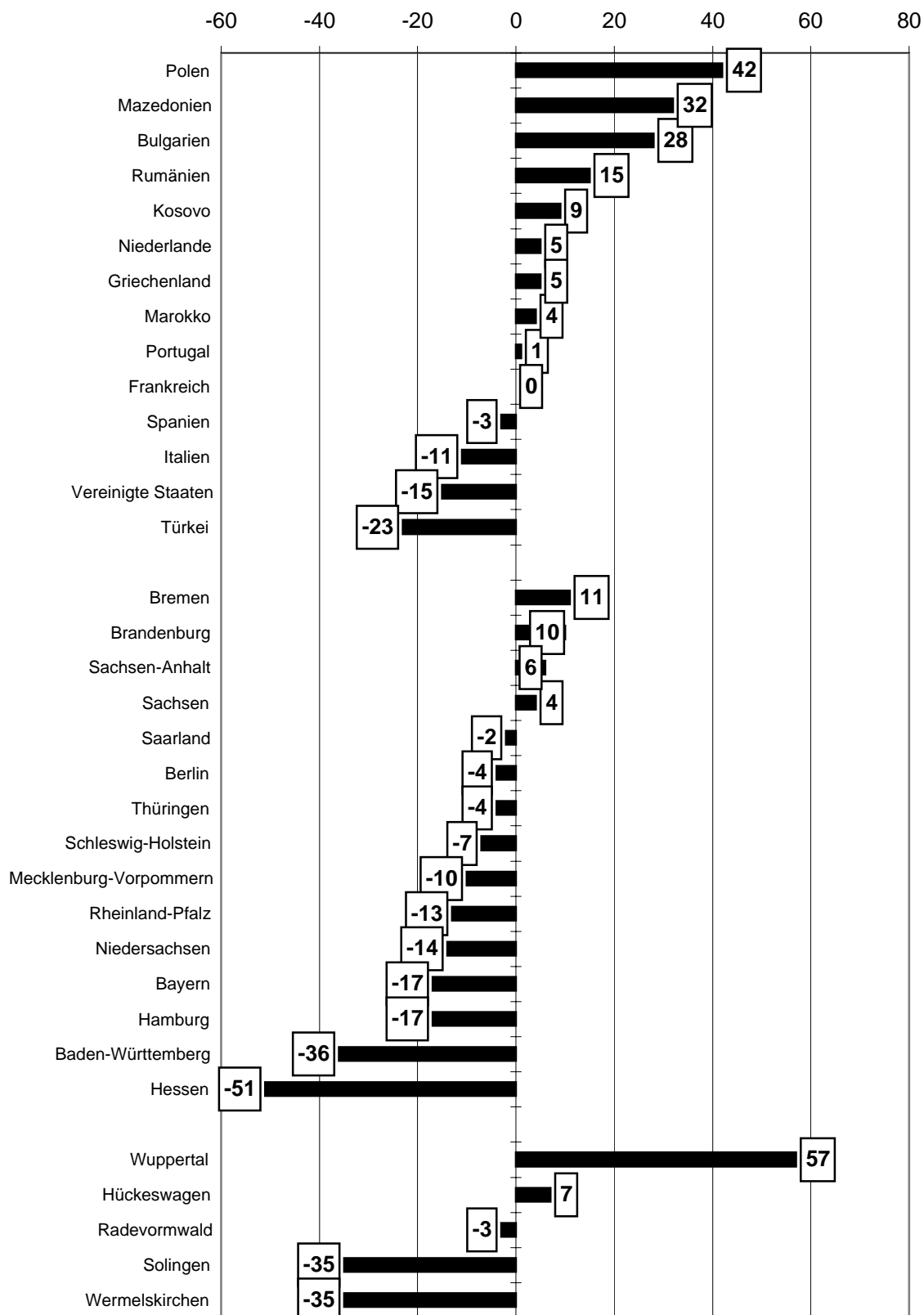
## Zu- und Fortzüge nach Herkunfts-/Zielorten 2010

Herkunfts-/Zielort	Zuzüge			Fortzüge			Saldo		
	Deutsche	MH *	insges.	Deutsche	MH *	insges.	Deutsche	MH *	insges.
<b>Insgesamt</b>	<b>2.332</b>	<b>1.194</b>	<b>3.526</b>	<b>2.733</b>	<b>1.295</b>	<b>4.028</b>	<b>-401</b>	<b>-101</b>	<b>-502</b>
<b>Ausland</b>	<b>82</b>	<b>477</b>	<b>559</b>	<b>103</b>	<b>356</b>	<b>459</b>	<b>-21</b>	<b>121</b>	<b>100</b>
darunter:									
Polen	3	89	92	3	47	50	0	42	42
Italien	6	49	55	3	63	66	3	-14	-11
Türkei	1	45	46	4	65	69	-3	-20	-23
Mazedonien		43	43		11	11	0	32	32
Bulgarien		33	33		5	5	0	28	28
Spanien	9	14	23	5	21	26	4	-7	-3
Rumänien		18	18	1	2	3	-1	16	15
Niederlande	5	8	13	5	3	8	0	5	5
Portugal	1	11	12	1	10	11	0	1	1
Vereinigte Staaten	5	7	12	14	13	27	-9	-6	-15
Griechenland		11	11	1	5	6	-1	6	5
Frankreich	3	7	10	3	7	10	0	0	0
Kosovo		10	10		1	1	0	9	9
Marokko		10	10	2	4	6	-2	6	4
<b>Deutschland</b>	<b>2.158</b>	<b>659</b>	<b>2.817</b>	<b>2.469</b>	<b>780</b>	<b>3.249</b>	<b>-311</b>	<b>-121</b>	<b>-432</b>
Bundesländer									
Baden-Württemberg	41	22	63	69	30	99	-28	-8	-36
Bayern	49	30	79	79	17	96	-30	13	-17
Berlin	30	7	37	32	9	41	-2	-2	-4
Brandenburg	21	1	22	9	3	12	12	-2	10
Bremen	12	4	16	5		5	7	4	11
Hamburg	8	2	10	18	9	27	-10	-7	-17
Hessen	23	20	43	53	41	94	-30	-21	-51
Mecklenburg-Vorpommern	3	1	4	11	3	14	-8	-2	-10
Niedersachsen	72	32	104	99	19	118	-27	13	-14
Nordrhein-Westfalen	1.789	518	2.307	1.969	626	2.595	-180	-108	-288
Rheinland-Pfalz	22	13	35	33	15	48	-11	-2	-13
Saarland	7	1	8	10		10	-3	1	-2
Sachsen	24	2	26	20	2	22	4	0	4
Sachsen-Anhalt	15	1	16	10		10	5	1	6
Schleswig-Holstein	31	2	33	35	5	40	-4	-3	-7
Thüringen	11	3	14	17	1	18	-6	2	-4
darunter Nachbargemeinde	1.013	245	1.258	1.000	267	1.267	13	-22	-9
Hückeswagen	83	11	94	83	4	87	0	7	7
Radevormwald	114	29	143	126	20	146	-12	9	-3
Solingen	128	23	151	147	39	186	-19	-16	-35
Wermelskirchen	162	52	214	214	35	249	-52	17	-35
Wuppertal	526	130	656	430	169	599	96	-39	57
<b>ohne Angabe/unbekannt</b>	<b>92</b>	<b>58</b>	<b>150</b>	<b>161</b>	<b>159</b>	<b>320</b>	<b>-69</b>	<b>-101</b>	<b>-170</b>

MH\* Menschen mit Migrationshintergrund

\* Migrationshintergrund ist ausländisch oder deutsch mit einer weiteren Nationalität oder Eingebürgerte

## Saldo der Zu- und Fortzüge nach ausgewählten Herkunfts-/Zielorten 2010



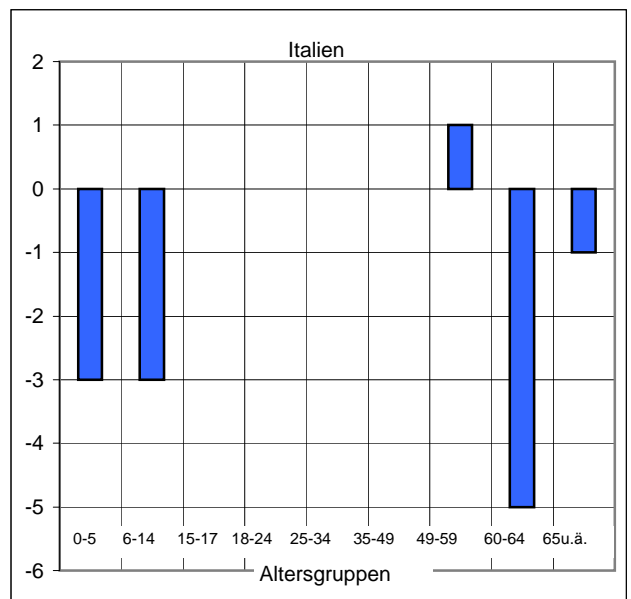
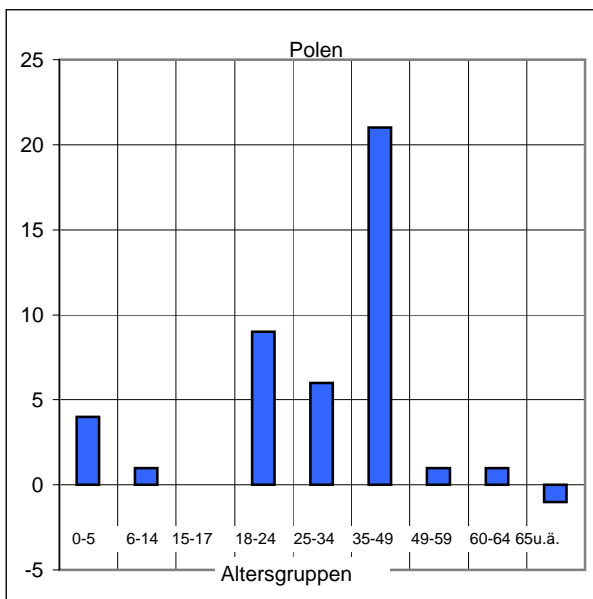
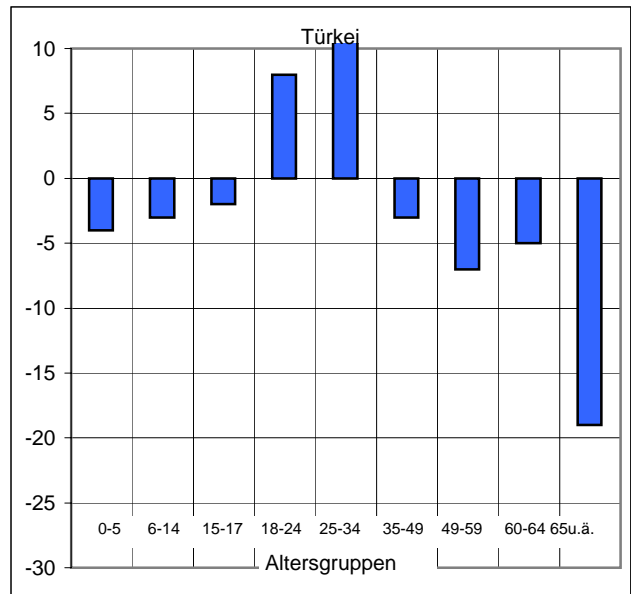
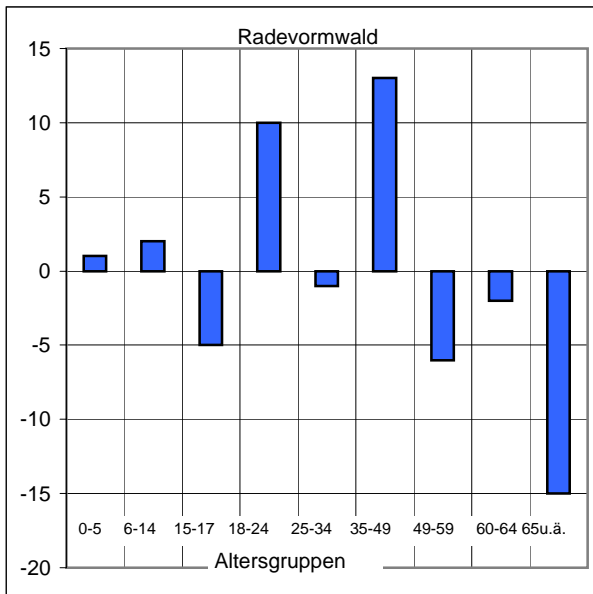
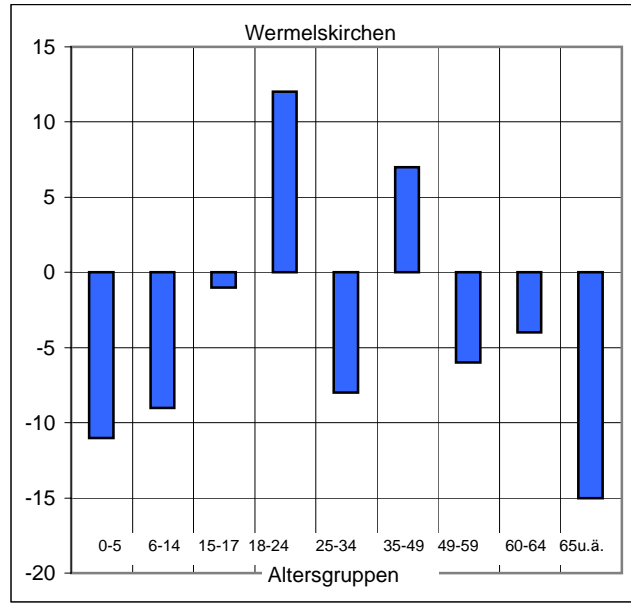
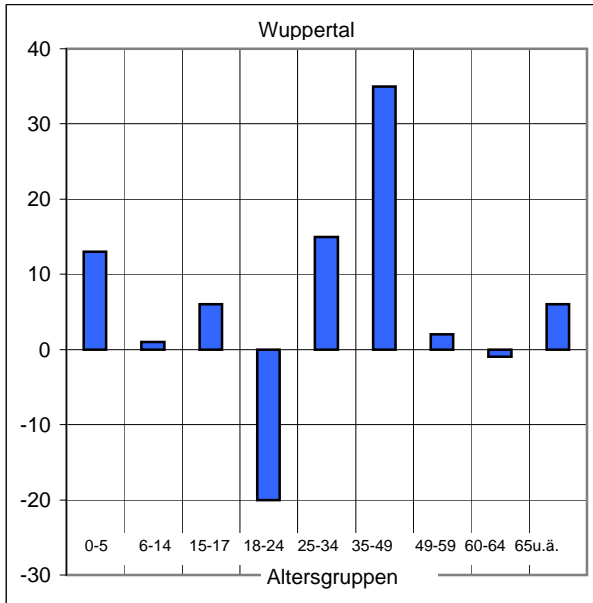
Zum Vergleich: Nordrhein-Westfalen -315

## Saldo der Zu- und Fortzüge nach Herkunfts-/Zielorten und Altersgruppen 2010

Saldo Herkunfts-/Zielort	Alter von ... bis Jahren									
	0-5	6-14	15-17	18-24	25-34	35-49	50-59	60-64	65 u.ä.	insg.
<b>insgesamt</b>	-35	2	14	-156	-91	18	-57	-63	-134	-502
<b>Ausland</b>	12	7	8	55	53	34	-9	-28	-32	100
darunter:										
Polen	4	1	0	9	6	21	1	1	-1	42
Italien	-3	-3	0	0	0	0	1	-5	-1	-11
Türkei	-4	-3	-2	8	12	-3	-7	-5	-19	-23
Mazedonien	6	9	0	4	3	10	2	0	-2	32
Bulgarien	0	2	0	6	8	8	3	1	0	28
Spanien	-2	0	3	1	1	1	-2	-3	-2	-3
Rumänien	1	1	0	4	7	3	1	-1	-1	15
Niederlande	0	0	0	0	3	2	0	0	0	5
Portugal	0	-1	0	1	2	0	-1	1	-1	1
Vereinigte Staaten	1	-2	0	-4	0	-9	-2	0	1	-15
Griechenland	1	1	1	2	0	0	2	0	-2	5
Frankreich	-1	0	1	0	0	-1	1	0	0	0
Kosovo	0	0	0	4	3	1	1	-1	1	9
Marokko	0	0	0	4	1	0	-3	0	2	4
<b>Deutschland</b>	-39	2	12	-178	-101	28	-34	-29	-93	-432
<b>Bundesländer</b>										
Baden-Württemberg	-6	-2	1	-6	-8	1	-5	-2	-9	-36
Bayern	8	1	0	-20	12	3	-4	-1	-16	-17
Berlin	0	2	0	1	-5	-3	0	1	0	-4
Brandenburg	2	4	-1	2	0	3	1	0	-1	10
Bremen	0	0	1	3	4	2	0	1	0	11
Hamburg	-1	0	0	-10	-2	-3	-1	0	0	-17
Hessen	-7	3	-2	-28	-15	-1	-1	0	0	-51
Mecklenburg-Vorpommern	-1	-1	-2	-3	-1	0	-2	0	0	-10
Niedersachsen	2	2	3	7	4	-7	-6	-11	-8	-14
Nordrhein-Westfalen	-32	-15	9	-120	-81	30	-10	-10	-59	-288
Rheinland-Pfalz	0	2	3	-6	-4	-2	-3	-1	-2	-13
Saarland	-1	2	-1	-2	-1	0	1	0	0	-2
Sachsen	0	0	0	2	2	1	0	-2	1	4
Sachsen-Anhalt	1	1	0	5	1	2	0	-3	-1	6
Schleswig-Holstein	-2	4	2	-2	-7	3	-4	-1	0	-7
Thüringen	-2	-1	-1	-1	0	-1	0	0	2	-4
<b>Nachbargemeinden</b>	-5	-3	2	0	-17	75	-14	-3	-44	-9
Hückeswagen	-3	3	2	6	-2	8	2	4	-13	7
Radevormwald	1	2	-5	10	-1	13	-6	-2	-15	-3
Solingen	-5	0	0	-8	-21	12	-6	0	-7	-35
Wermelskirchen	-11	-9	-1	12	-8	7	-6	-4	-15	-35
Wuppertal	13	1	6	-20	15	35	2	-1	6	57
<b>ohne Angabe/unbekannt</b>	-8	-7	-6	-33	-43	-44	-14	-6	-9	-170



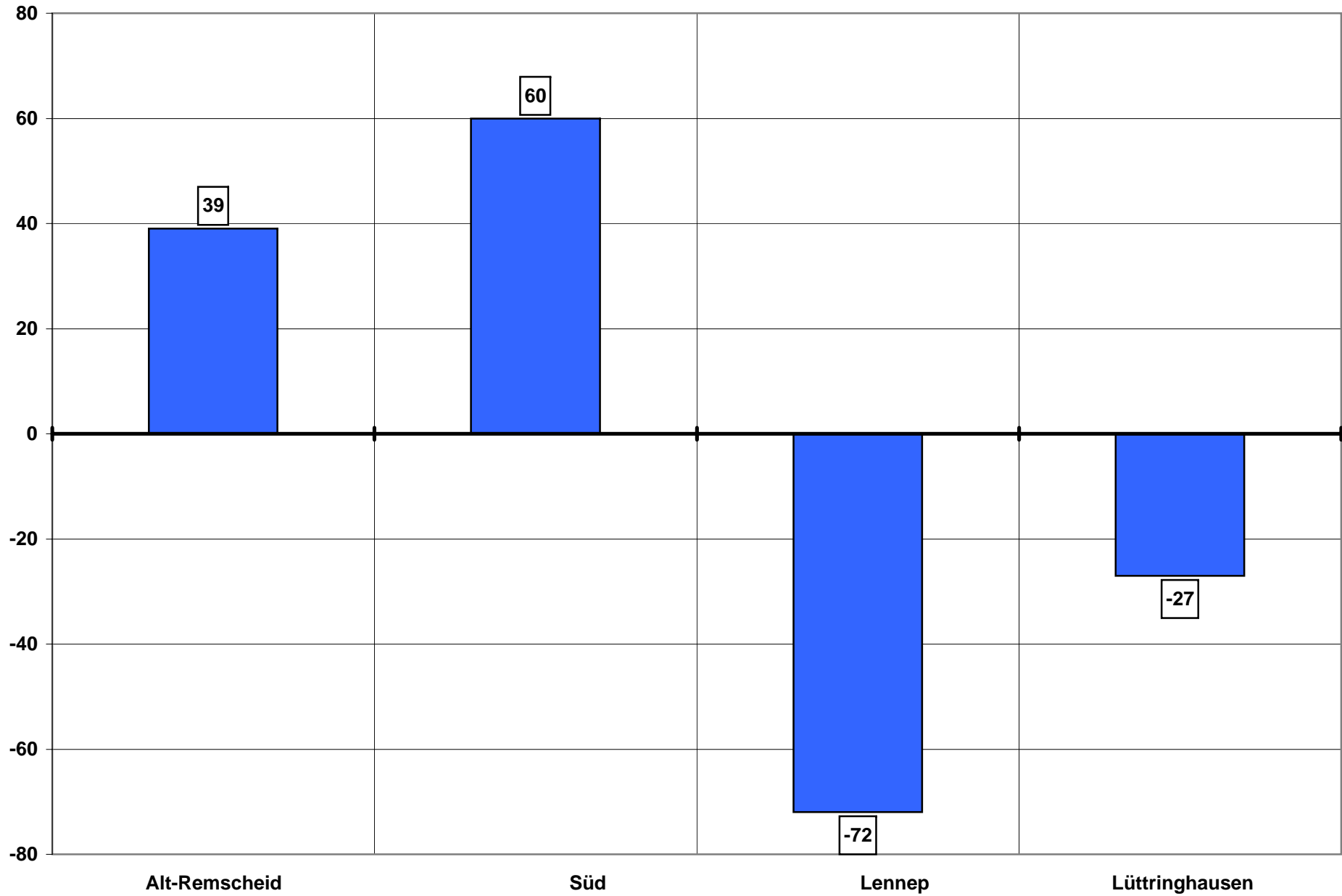
# Saldo der Zu- und Fortzüge nach Herkunfts-/Zielorten und Altersgruppen 2010



### Umzüge innerhalb Remscheids im Jahr 2010

von Stadtbezirk ...	nach Stadtbezirk ...				insgesamt
	Alt-Remscheid	Süd	Lennep	Lüttringhausen	
<b>Alt-Remscheid</b>	3.133	631	246	233	4.243
Saldo	X	-6	-41	8	
in % der Fortgezogenen	73,8	14,9	5,8	5,5	
<b>Süd</b>	637	906	162	72	1.777
Saldo	6	X	-41	-25	
in % der Fortgezogenen	35,8	51,0	9,1	4,1	
<b>Lennep</b>	287	203	1.131	144	1.765
Saldo	41	41	X	-10	
in % der Fortgezogenen	16,3	11,5	64,1	8,2	
<b>Lüttringhausen</b>	225	97	154	647	1.123
Saldo	-8	25	10	X	
in % der Fortgezogenen	20,0	8,6	13,7	57,6	
<b>insgesamt</b>	4.282	1.837	1.693	1.096	8.908
Saldo	39	60	-72	-27	0

### Saldo der Ümzüge innerhalb Remscheids im Jahr 210

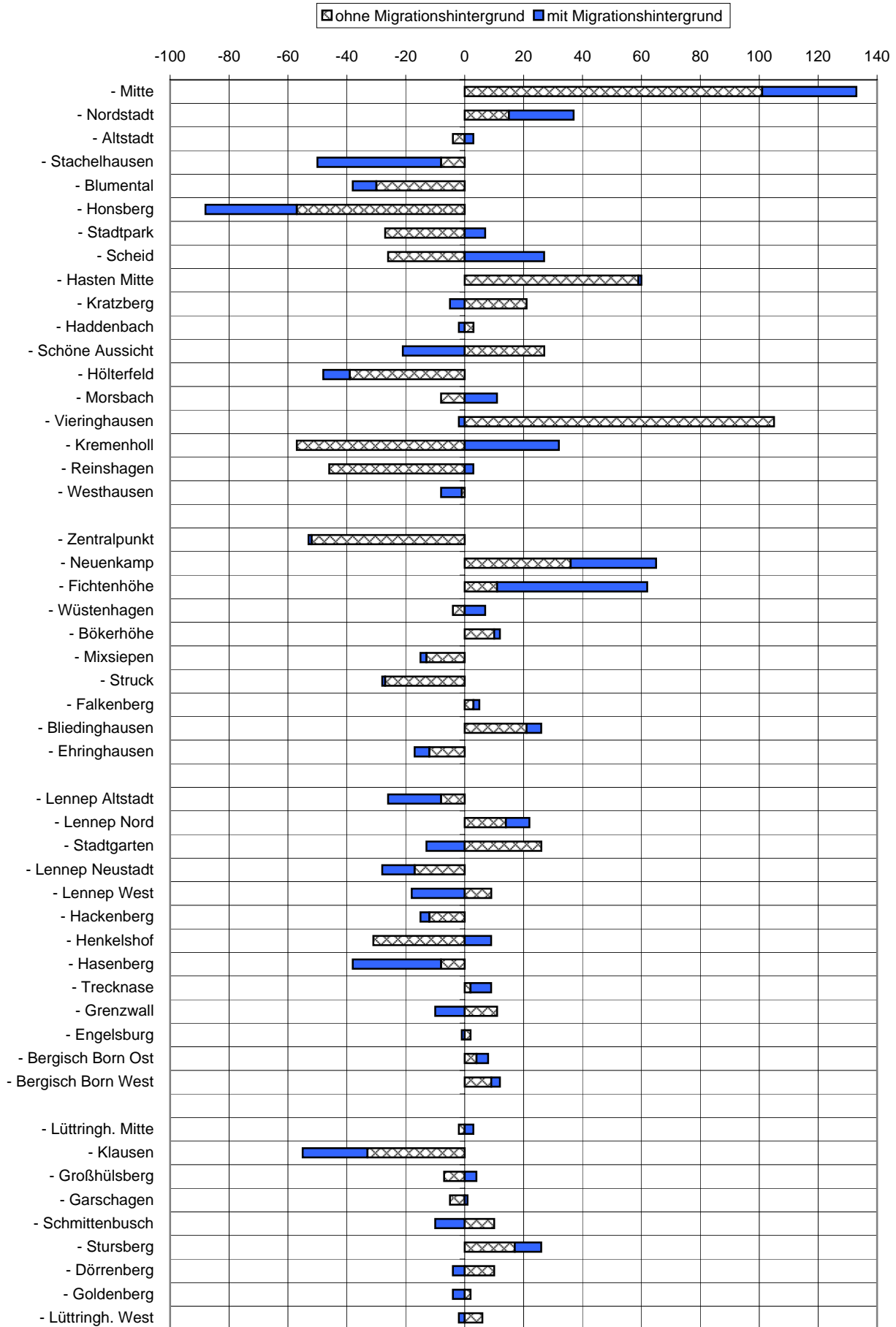


## Umzüge - Gewinn/Verlust der Stadtteile 2010

Stadtteil	Einzug in den Stadtteil			Auszug aus dem Stadtteil			Gewinn/Verlust		
	Migrationshintergrund*			Migrationshintergrund*			Migrationshintergrund*		
	ohne	mit	gesamt	ohne	mit	gesamt	ohne	mit	gesamt
<b>Remscheid insgesamt</b>	<b>5.826</b>	<b>3.082</b>	<b>8.908</b>	<b>5.826</b>	<b>3.082</b>	<b>8.908</b>	<b>0</b>	<b>0</b>	<b>0</b>
Alt-Remscheid	2.731	1.551	4.282	2.703	1.540	4.243	28	11	39
101 - Mitte	203	103	306	102	71	173	101	32	133
102 - Nordstadt	278	189	467	263	167	430	15	22	37
103 - Altstadt	93	101	194	97	98	195	-4	3	-1
104 - Stachelhausen	178	192	370	186	234	420	-8	-42	-50
105 - Blumental	55	46	101	85	54	139	-30	-8	-38
106 - Honsberg	53	93	146	110	124	234	-57	-31	-88
107 - Stadtpark	233	103	336	260	96	356	-27	7	-20
108 - Scheid	269	241	510	295	214	509	-26	27	1
201 - Hasten Mitte	156	63	219	97	62	159	59	1	60
202 - Kratzberg	112	17	129	91	22	113	21	-5	16
203 - Haddenbach	214	55	269	211	57	268	3	-2	1
204 - Schöne Aussicht	178	42	220	151	63	214	27	-21	6
205 - Hölterfeld	130	71	201	169	80	249	-39	-9	-48
401 - Morsbach	40	12	52	48	1	49	-8	11	3
402 - Vieringhausen	243	57	300	138	59	197	105	-2	103
403 - Kremenholl	138	114	252	195	82	277	-57	32	-25
404 - Reinschagen	132	49	181	178	46	224	-46	3	-43
405 - Westhausen	26	3	29	27	10	37	-1	-7	-8
<b>Süd</b>	<b>1.121</b>	<b>716</b>	<b>1.837</b>	<b>1.148</b>	<b>629</b>	<b>1.777</b>	<b>-27</b>	<b>87</b>	<b>60</b>
301 - Zentralpunkt	261	289	550	313	290	603	-52	-1	-53
302 - Neuenkamp	148	68	216	112	39	151	36	29	65
303 - Fichtenhöhe	145	143	288	134	92	226	11	51	62
304 - Wüstenhagen	48	25	73	52	18	70	-4	7	3
305 - Bökerhöhe	25	3	28	15	1	16	10	2	12
306 - Mixsiepen	181	112	293	194	114	308	-13	-2	-15
307 - Struck	95	21	116	122	22	144	-27	-1	-28
308 - Falkenberg	25	9	34	22	7	29	3	2	5
309 - Bliedinghausen	153	38	191	132	33	165	21	5	26
310 - Ehringhausen	40	8	48	52	13	65	-12	-5	-17
<b>Lennep</b>	<b>1.181</b>	<b>512</b>	<b>1.693</b>	<b>1.180</b>	<b>585</b>	<b>1.765</b>	<b>1</b>	<b>-73</b>	<b>-72</b>
501 - Lennep Altstadt	84	11	95	92	29	121	-8	-18	-26
502 - Lennep Nord	162	39	201	148	31	179	14	8	22
503 - Stadtgarten	169	59	228	143	72	215	26	-13	13
504 - Lennep Neustadt	210	100	310	227	111	338	-17	-11	-28
505 - Lennep West	51	24	75	42	42	84	9	-18	-9
506 - Hackenberg	74	75	149	86	78	164	-12	-3	-15
507 - Henkelshof	116	39	155	147	30	177	-31	9	-22
508 - Hasenberg	187	133	320	195	163	358	-8	-30	-38
509 - Trecknase	48	17	65	46	10	56	2	7	9
510 - Grenzwall	24	2	26	13	12	25	11	-10	1
511 - Engelsburg	14	0	14	12	1	13	2	-1	1
512 - Bergisch Born Ost	10	7	17	6	3	9	4	4	8
513 - Bergisch Born West	32	6	38	23	3	26	9	3	12
<b>Lüttringhausen</b>	<b>793</b>	<b>303</b>	<b>1.096</b>	<b>795</b>	<b>328</b>	<b>1.123</b>	<b>-2</b>	<b>-25</b>	<b>-27</b>
601 - Lüttringh. Mitte	128	40	168	130	37	167	-2	3	1
602 - Klausen	138	122	260	171	144	315	-33	-22	-55
603 - Großhülsberg	63	34	97	70	30	100	-7	4	-3
604 - Garschagen	4	2	6	9	1	10	-5	1	-4
605 - Schmittbusch	135	38	173	125	48	173	10	-10	0
606 - Stursberg	157	34	191	140	25	165	17	9	26
607 - Dörrenberg	68	20	88	58	24	82	10	-4	6
608 - Goldenberg	55	10	65	53	14	67	2	-4	-2
609 - Lüttringh. West	45	3	48	39	5	44	6	-2	4

Migrationshintergrund\*: Migrationshintergrund ist ausländisch oder deutsch mit einer weiteren Nationalität oder Eingebürgerte

# Umzüge 2010 Gewinn-Verlust der Stadtteile

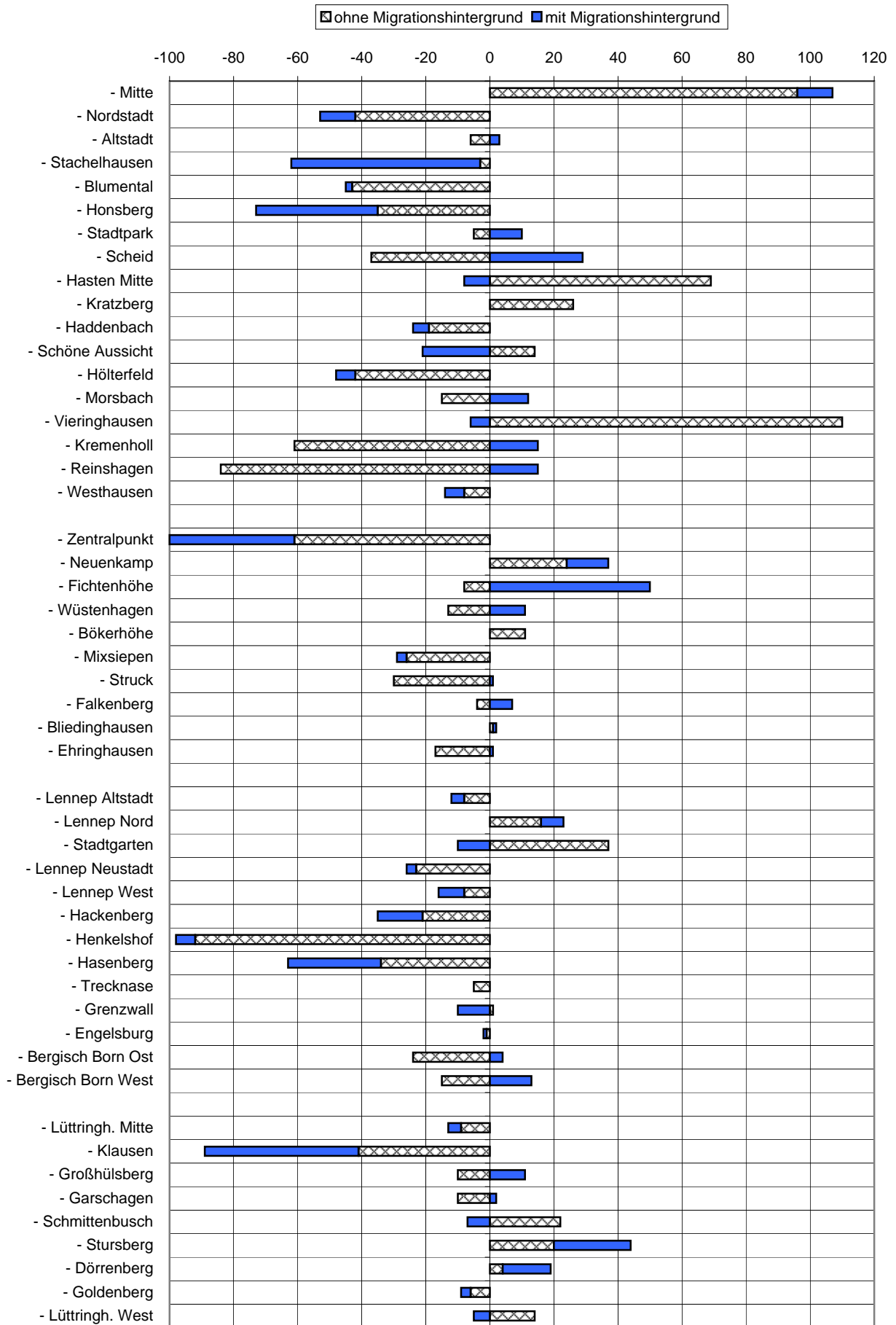


## Umzüge sowie Zu- und Fortzüge 2010 Gewinn/Verlust der Stadtteile

Stadtteil	Einzug in den Stadtteil und Zuzüge			Auszug aus dem Stadtteil und Fortzüge			Gewinn/Verlust		
	Migrationshintergrund*			Migrationshintergrund*			Migrationshintergrund*		
	ohne	mit	gesamt	ohne	mit	gesamt	ohne	mit	gesamt
<b>Remscheid insgesamt</b>	<b>8.158</b>	<b>4.276</b>	<b>12.434</b>	<b>8.559</b>	<b>4.377</b>	<b>12.936</b>	<b>-401</b>	<b>-101</b>	<b>-502</b>
Alt-Remscheid	3.683	2.064	5.747	3.768	2.131	5.899	-85	-67	-152
101 - Mitte	242	124	366	146	113	259	96	11	107
102 - Nordstadt	361	241	602	403	252	655	-42	-11	-53
103 - Altstadt	122	141	263	128	138	266	-6	3	-3
104 - Stachelhausen	252	272	524	255	331	586	-3	-59	-62
105 - Blumental	70	66	136	113	68	181	-43	-2	-45
106 - Honsberg	106	108	214	141	146	287	-35	-38	-73
107 - Stadtpark	317	142	459	322	132	454	-5	10	5
108 - Scheid	351	312	663	388	283	671	-37	29	-8
201 - Hasten Mitte	212	70	282	143	78	221	69	-8	61
202 - Kratzberg	160	29	189	134	29	163	26	0	26
203 - Haddenbach	281	73	354	300	78	378	-19	-5	-24
204 - Schöne Aussicht	225	63	288	211	84	295	14	-21	-7
205 - Hölterfeld	209	90	299	251	96	347	-42	-6	-48
401 - Morsbach	65	16	81	80	4	84	-15	12	-3
402 - Vieringhausen	307	72	379	197	78	275	110	-6	104
403 - Kremenholl	181	154	335	242	139	381	-61	15	-46
404 - Reinschagen	186	85	271	270	70	340	-84	15	-69
405 - Westhausen	36	6	42	44	12	56	-8	-6	-14
<b>Süd</b>	<b>1.538</b>	<b>978</b>	<b>2.516</b>	<b>1.661</b>	<b>936</b>	<b>2.597</b>	<b>-123</b>	<b>42</b>	<b>-81</b>
301 - Zentralpunkt	390	395	785	451	434	885	-61	-39	-100
302 - Neuenkamp	182	81	263	158	68	226	24	13	37
303 - Fichtenhöhe	171	169	340	179	119	298	-8	50	42
304 - Wüstenhagen	65	68	133	78	57	135	-13	11	-2
305 - Bökerhöhe	32	4	36	21	4	25	11	0	11
306 - Mixsiepen	226	139	365	252	142	394	-26	-3	-29
307 - Struck	144	34	178	174	33	207	-30	1	-29
308 - Falkenberg	39	14	53	43	7	50	-4	7	3
309 - Bliedinghausen	212	56	268	211	55	266	1	1	2
310 - Ehringhausen	77	18	95	94	17	111	-17	1	-16
<b>Lennep</b>	<b>1.701</b>	<b>763</b>	<b>2.464</b>	<b>1.878</b>	<b>824</b>	<b>2.702</b>	<b>-177</b>	<b>-61</b>	<b>-238</b>
501 - Lennep Altstadt	121	36	157	129	40	169	-8	-4	-12
502 - Lennep Nord	261	59	320	245	52	297	16	7	23
503 - Stadtgarten	222	91	313	185	101	286	37	-10	27
504 - Lennep Neustadt	288	142	430	311	145	456	-23	-3	-26
505 - Lennep West	65	63	128	73	71	144	-8	-8	-16
506 - Hackenberg	110	88	198	131	102	233	-21	-14	-35
507 - Henkelshof	161	57	218	253	63	316	-92	-6	-98
508 - Hasenberg	270	172	442	304	201	505	-34	-29	-63
509 - Trecknase	77	19	96	82	19	101	-5	0	-5
510 - Grenzwall	24	5	29	23	15	38	1	-10	-9
511 - Engelsburg	28	0	28	29	1	30	-1	-1	-2
512 - Bergisch Born Ost	21	9	30	45	5	50	-24	4	-20
513 - Bergisch Born West	53	22	75	68	9	77	-15	13	-2
<b>Lüttringhausen</b>	<b>1.236</b>	<b>471</b>	<b>1.707</b>	<b>1.252</b>	<b>486</b>	<b>1.738</b>	<b>-16</b>	<b>-15</b>	<b>-31</b>
601 - Lüttringh. Mitte	179	54	233	188	58	246	-9	-4	-13
602 - Klausen	272	161	433	313	209	522	-41	-48	-89
603 - Großhülsberg	95	54	149	105	43	148	-10	11	1
604 - Garschagen	6	3	9	16	1	17	-10	2	-8
605 - Schmitzenbusch	196	54	250	174	61	235	22	-7	15
606 - Stursberg	216	56	272	196	32	228	20	24	44
607 - Dörrenberg	94	65	159	90	50	140	4	15	19
608 - Goldenberg	75	16	91	81	19	100	-6	-3	-9
609 - Lüttringh. West	103	8	111	89	13	102	14	-5	9

Migrationshintergrund\*: Migrationshintergrund ist ausländisch oder deutsch mit einer weiteren Nationalität oder Eingebürgerte

# Umzüge sowie Zu- und Fortzüge 2010 Gewinn-Verlust der Stadtteile



**Stadt Remscheid**  
Die Oberbürgermeisterin  
Stadtentwicklung und Wirtschaft - **Statistikstelle**  
Ludwigstrasse 14  
**42853 Remscheid**

## **Weitere Veröffentlichungen zum Download:**

### **Statistisches Jahrbuch**

#### **Remscheider Einwohner/innen am 31. Dezember ...**

Bestand nach Stadtbezirken/-teilen, Alter, Nationalität etc.

#### **Eheschließungen, Geburten, Sterbefälle und Einbürgerungen**

#### **Wanderungsbewegung**

inner-, und außerstädtische Zu- und Fortzüge nach Alter, Nationalität, Herkunfts- und Zielorten

#### **Remscheid im Städtevergleich**

Informationen zu zehn ausgewählten kreisfreien Städten zu den Themen: Gemeindefinanzen, Erwerbstätigkeit und Wirtschaft

#### **Aktuelle Remscheider Wirtschaftsdaten**

Umfassende Information über aktuelle Wirtschaftsdaten aus versch. Quellen

#### **Bevölkerungsprognose 2005 - 2025**

Vorausschätzung der Remscheider Bevölkerung -

#### **Bundestagswahl 2009**

Ergebnis für Remscheid und Wahlkreis 104 - Solingen - Remscheid - Wuppertal II

#### **Europawahl 2009** - Ergebnis für Remscheid

#### **Kommunalwahl 2009**

Ergebnis der Wahl des Oberbürgermeisters, der Oberbürgermeisterin - Rates - Bezirksvertretungen - Ausschuss für Migrationsfragen

#### **Landtagswahl 2010** - Ergebnis für Remscheid

#### **Arbeitslose in Remscheid**

nach Stadtteilen am 31.12.

#### **Versicherungspflichtig Beschäftigte in Remscheid**

nach Stadtteilen

#### **Remscheider Statistikatlas**

#### **Remscheider Stadtteile im Vergleich**

<http://www.remscheid.de/Rathaus/15/15Statistik/15StatistikInhaltdownloadLeistungen.htm>