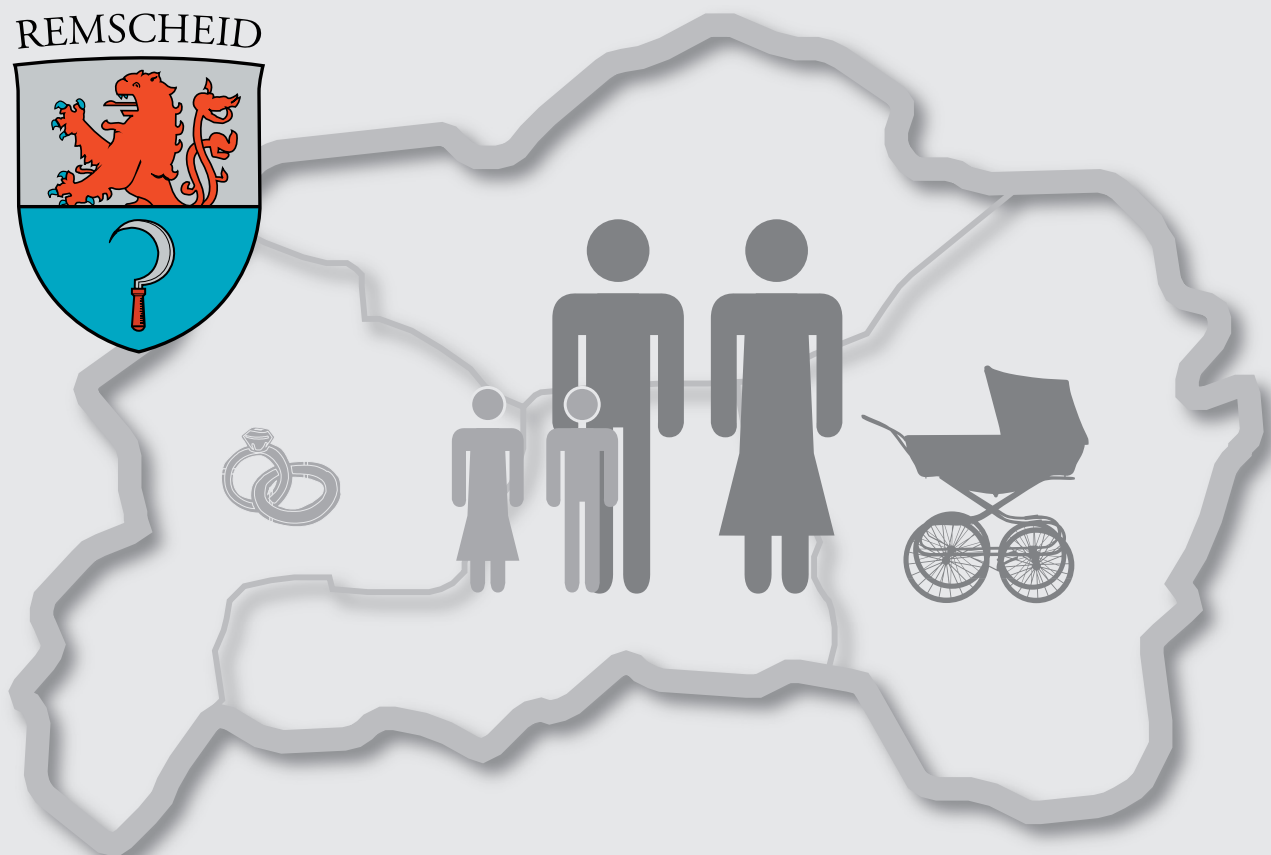
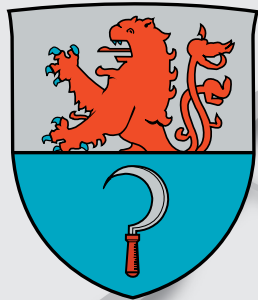


INFORMATIONEN DER STATISTIKSTELLE

REMSCHEID



**Remscheider
Eheschließungen
Geburten
Sterbefälle
Einbürgerungen
2016**

Herausgeber und Bearbeitung:

Stadt Remscheid
Der Oberbürgermeister
Fachdienst Bürger, Sicherheit und Ordnung
Statistikstelle

Friedhelm Possardt, Tel.: (02191) 16 - 36 64

Fax: (02191) 16 - 1 36 64

E-Mail: friedhelm.possardt@remscheid.de
www.remscheid.de

erschienen im: März 2017

Nachdruck, auch im Auszug, ist nur mit Quellenangabe gestattet.

Inhaltsangabe

Eheschließungen, Geburten, Einbürgerungen, Sterbefälle 2016

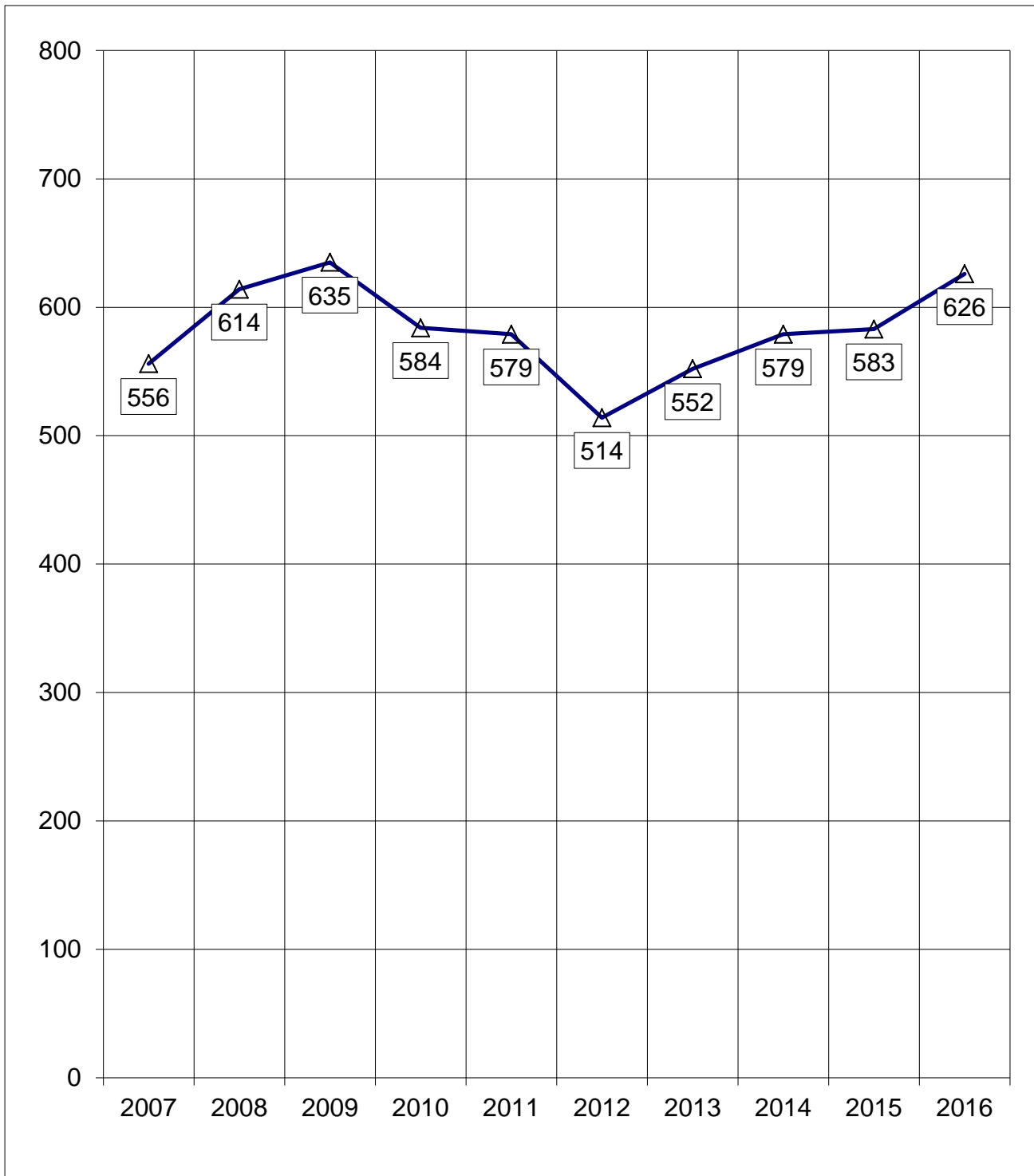
	Seite
Inhaltsangabe	3
Eheschließungen der letzten 10 Jahre	4
Eheschließende nach dem Alter der Ehepartner/innen	5
Eheschließungen nach der Staatsangehörigkeit der Ehepartner/innen	6
Geburten und Sterbefälle der letzten 10 Jahre	7
Geburten nach Stadtbezirken	8
Geburten nach der Staatsangehörigkeit des Kindes	9
Geburten nach dem Alter der Mütter	10
Geburten nach Geburtsort	12
Einbürgerungen	13
Sterbefälle nach Stadtbezirken	14
Sterbefälle nach dem Alter der Verstorbenen	15
weitere Veröffentlichungen der Statistikstelle	

Hinweise:

Zahlen ab 2011 berücksichtigen nur noch die Hauptwohnbevölkerung.
Leere Tabellenfelder haben den Wert 0 oder unterliegen dem Datenschutz

Eheschließungen der letzten 10 Jahre

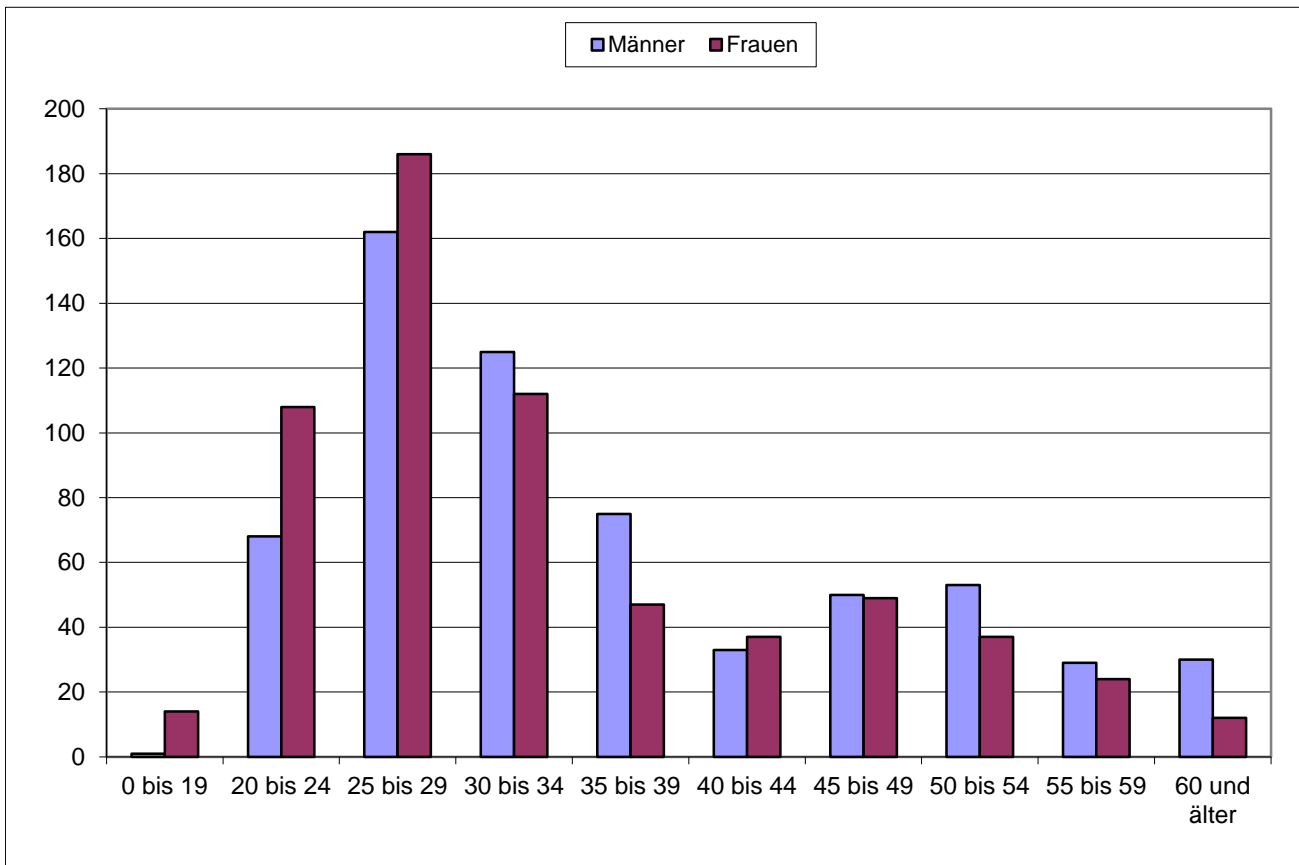
	2007	2008	2009	2010	2011	2012	2013	2014	2015	2016
Eheschließungen	556	614	635	584	579	514	552	579	583	626
pro 1.000 EW	4,7	5,3	5,5	5,1	5,1	4,6	5,0	5,2	5,2	5,5
Einwohner/innen	117.274	115.881	114.419	113.527	112.539	111.720	111.304	111.301	111.766	112.846



Eheschließungen 2016 nach dem Alter der Eheschließenden

Alter des Mannes ...	der Frau ...										insgesamt
	unter 20	20 bis 24	25 bis 29	30 bis 34	35 bis 39	40 bis 44	45 bis 49	50 bis 54	55 bis 59	60 u.ä.	
unter 20 Jahre											1
20 - 24 Jahre	11	45	10								68
25 - 29 Jahre		52	92	13							162
30 - 34 Jahre		6	62	47	8						125
35 - 39 Jahre			15	35	17	3					75
40 - 44 Jahre			3	8	11	6	4				33
45 - 49 Jahre				3	5	15	19	4			50
50 - 54 Jahre				5		8	18	13	4		53
55 - 59 Jahre								15	9		29
60 Jahre u. ä.							4	4	10	8	30
insgesamt	14	108	186	112	47	37	49	37	24	12	626

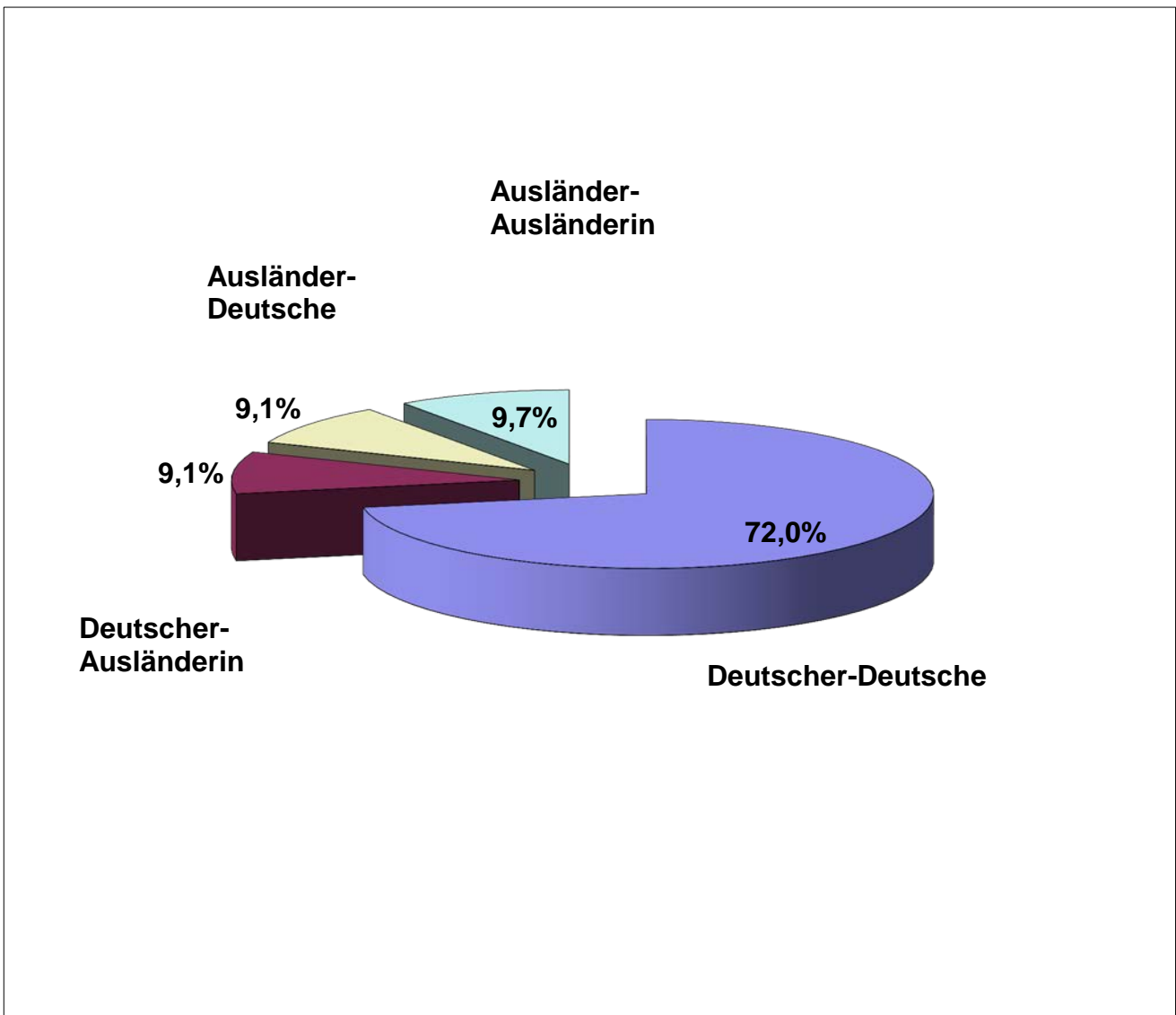
Ein leeres Tabellenfach hat den Wert 0 oder ist aus Datenschutzgründen nicht besetzt



Eheschließende 2016 nach der Staatsangehörigkeit der Ehepartner/innen

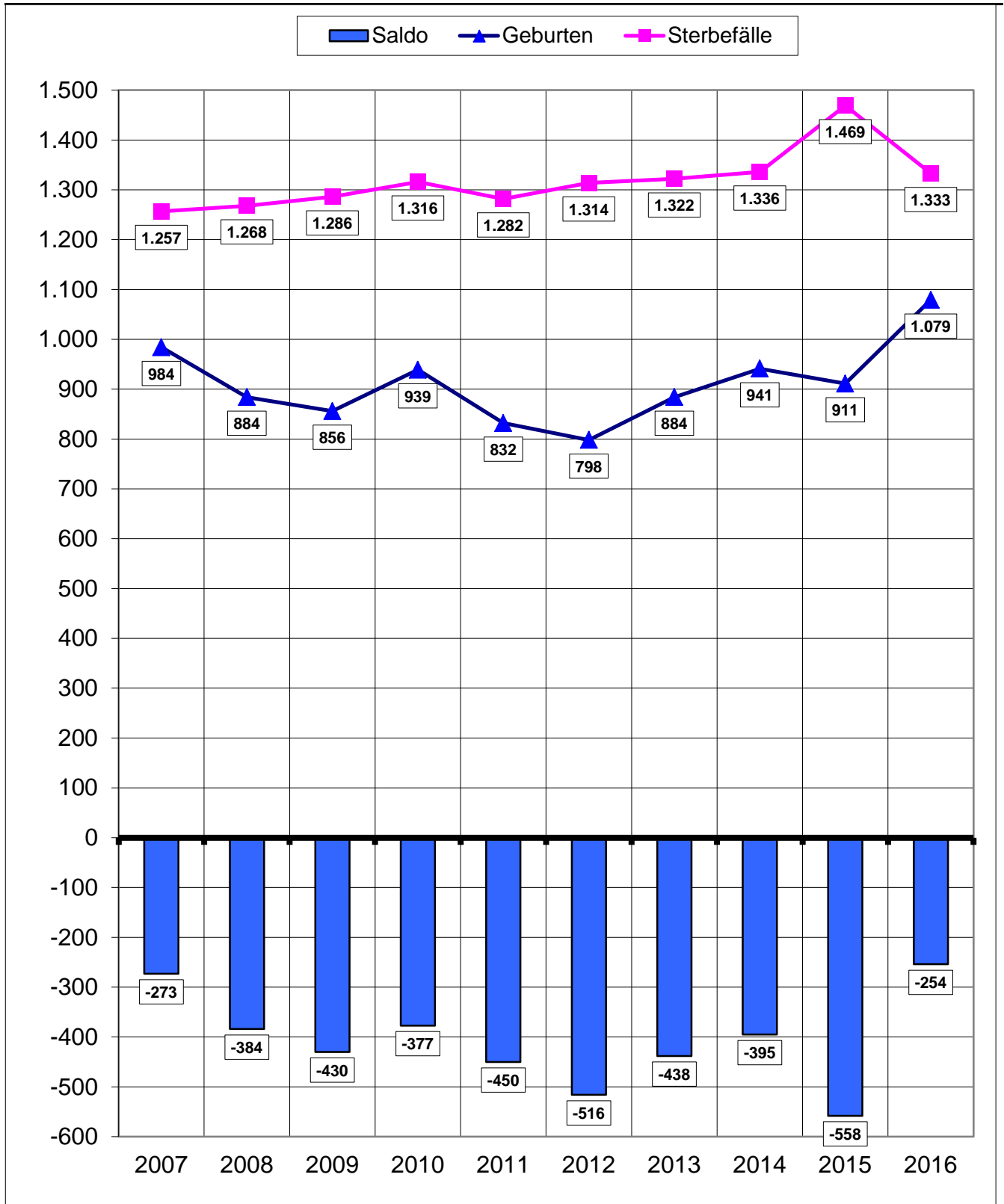
Staatsangehörigkeit	... der Frau						
	... des Mannes	deutsch	deutsch, weitere	türkisch	italienisch	andere	insgesamt
deutsch		410		18		21	455
deutsch, weitere		37		4		12	53
türkisch		34					44
italienisch		9			9		19
andere		14				37	55
insgesamt		504	4	31	14	73	626

Ein leeres Tabellenfach hat den Wert 0 oder ist aus Datenschutzgründen nicht besetzt



Geburten und Sterbefälle der letzten 10 Jahre

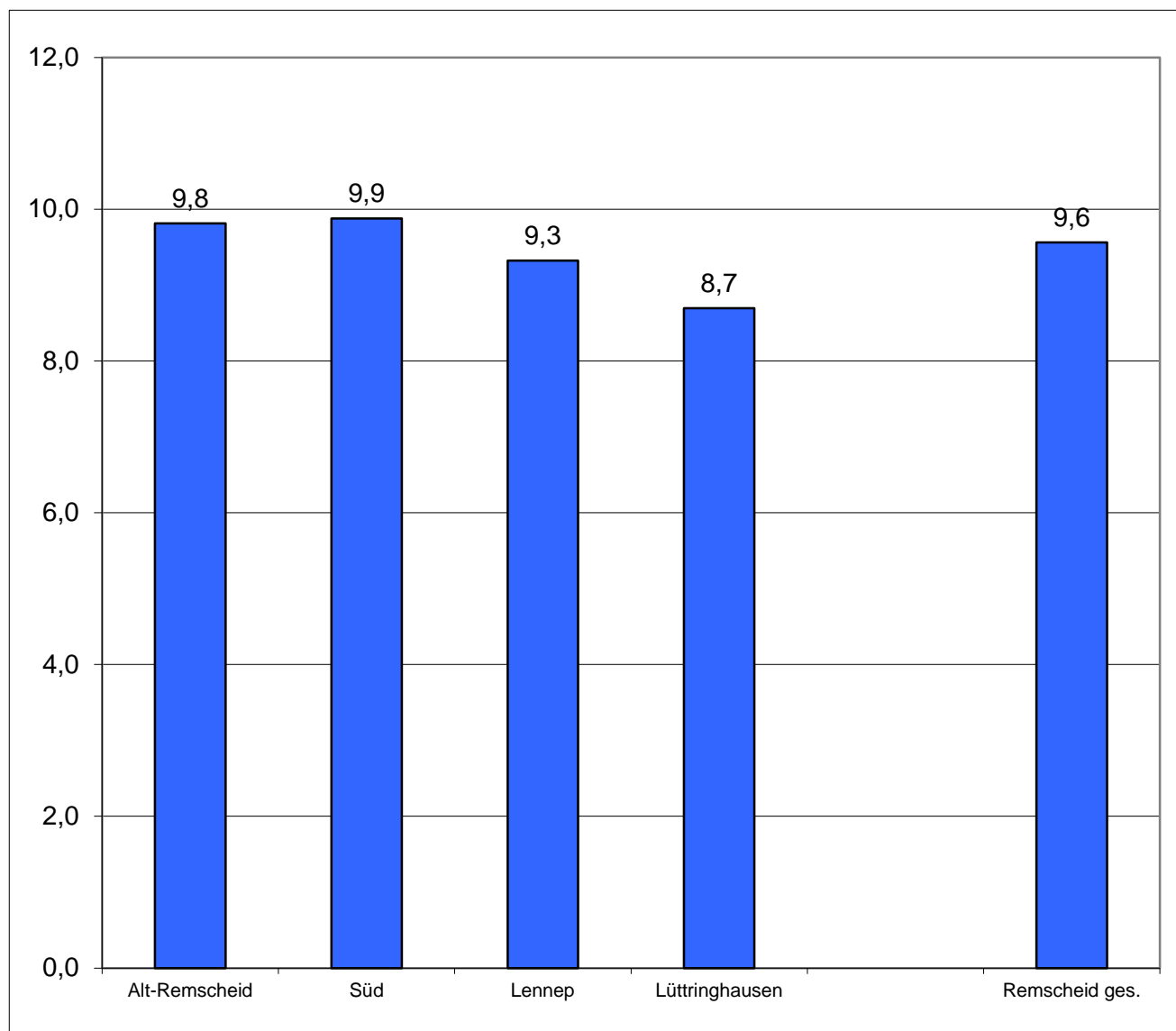
	2007	2008	2009	2010	2011	2012	2013	2014	2015	2016
Geburten	984	884	856	939	832	798	884	941	911	1.079
Sterbefälle	1.257	1.268	1.286	1.316	1.282	1.314	1.322	1.336	1.469	1.333
Saldo	-273	-384	-430	-377	-450	-516	-438	-395	-558	-254
Einwohner/innen	117.274	115.881	114.419	113.527	112.539	111.720	111.304	111.301	111.766	112.846



Geburten in den Stadtbezirken

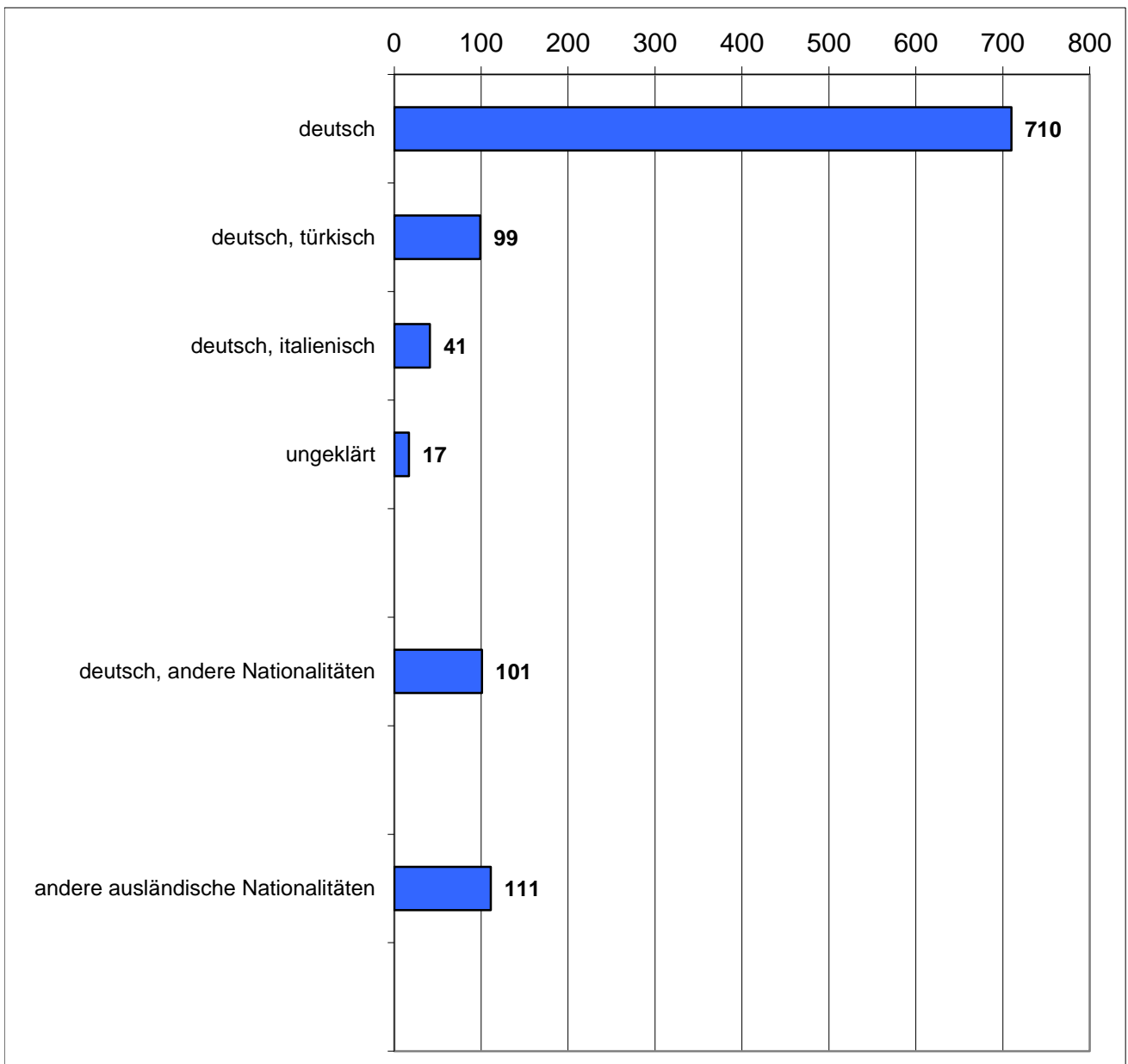
Jahr 2016	Geburten			darunter ... Kinder mit Migrations- hintergrund	Anteil in %	EW insges.	Geburten pro 1.000 EW
	Jungen	Mädchen	insges.				
1 Alt-Remscheid	250	225	475	304	64,0	48.410	9,8
2 Süd	127	113	240	144	60,0	24.296	9,9
3 Lennep	114	109	223	131	58,7	23.921	9,3
4 Lüttringhausen	76	65	141	67	47,5	16.219	8,7
Remscheid ges.	567	512	1.079	646	59,9	112.846	9,6

Geburten 2016 auf 1.000 Einwohner/innen



Geburten 2016 nach Staatsangehörigkeit des Kindes

Staatsangehörigkeit	Jungen	Mädchen	insgesamt
deutsch	363	347	710
deutsch, türkisch	58	41	99
deutsch, italienisch	22	19	41
ungeklärt	9	8	17
deutsch, andere Nationalitäten	62	39	101
andere ausländische Nationalitäten	53	58	111
insgesamt	567	512	1.079



Geburten nach dem Alter der Mütter

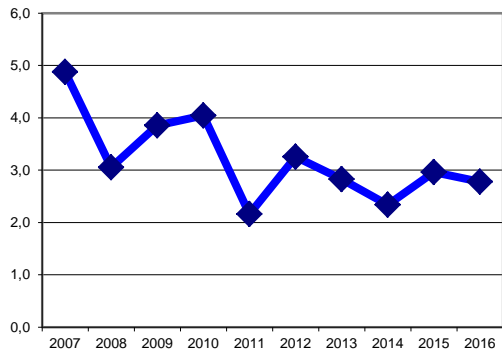
Altersgruppe	2007	2008	2009	2010	2011	2012	2013	2014	2015	2016
unter 20	48	27	33	38	18	26	25	22	27	30
20 - 24	186	175	160	184	146	137	121	152	122	161
25 - 29	304	297	264	303	258	239	294	281	312	353
30 - 34	274	224	258	269	264	257	275	303	291	340
35 - 39	143	130	120	118	116	114	138	154	138	159
40 und älter	29	31	21	27	30	25	31	29	21	36
Geburten insgesamt	984	884	856	939	832	798	884	941	911	1.079

Durchschnittsalter 29,29 29,96 29,78 30,21 30,17 30,04 30,04

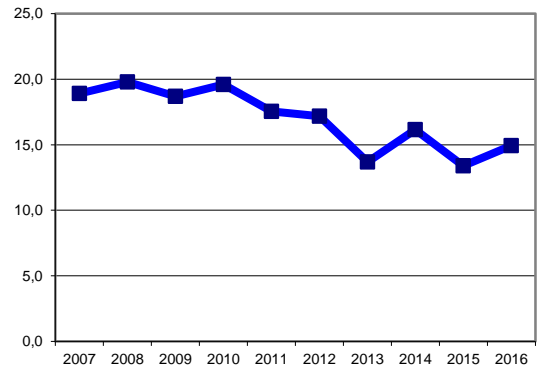
Anteil in %	2007	2008	2009	2010	2011	2012	2013	2014	2015	2016
unter 20	4,9	3,1	3,9	4,0	2,2	3,3	2,8	2,3	3,0	2,8
20 - 24	18,9	19,8	18,7	19,6	17,5	17,2	13,7	16,2	13,4	14,9
25 - 29	30,9	33,6	30,8	32,3	31,0	29,9	33,3	29,9	34,2	32,7
30 - 34	27,8	25,3	30,1	28,6	31,7	32,2	31,1	32,2	31,9	31,5
35 - 39	14,5	14,7	14,0	12,6	13,9	14,3	15,6	16,4	15,1	14,7
40 und älter	2,9	3,5	2,5	2,9	3,6	3,1	3,5	3,1	2,3	3,3
Geburten insgesamt	100	100	100	100	100	100	100	100	100	100

Geburten nach der Altersgruppe der Mütter in %

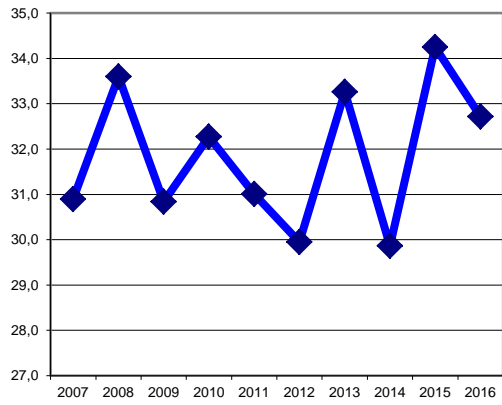
Mütter unter 20 Jahre



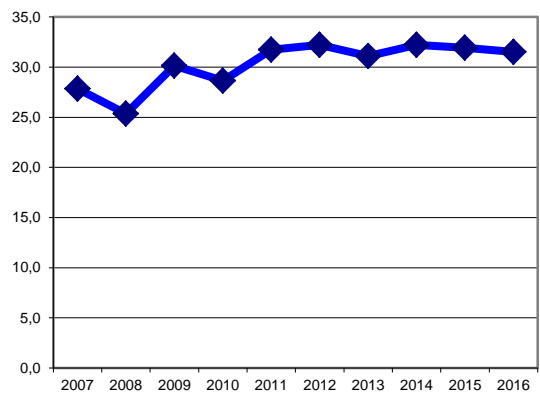
Mütter 20 - 24 Jahre



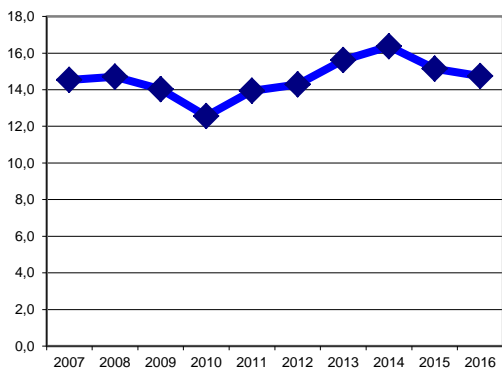
Mütter 25 - 29 Jahre



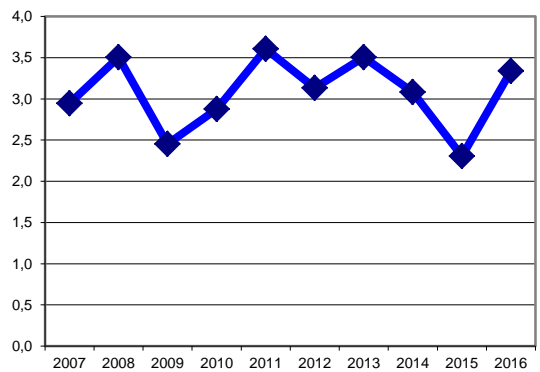
Mütter 30 - 34 Jahre



Mütter 35 - 39 Jahre



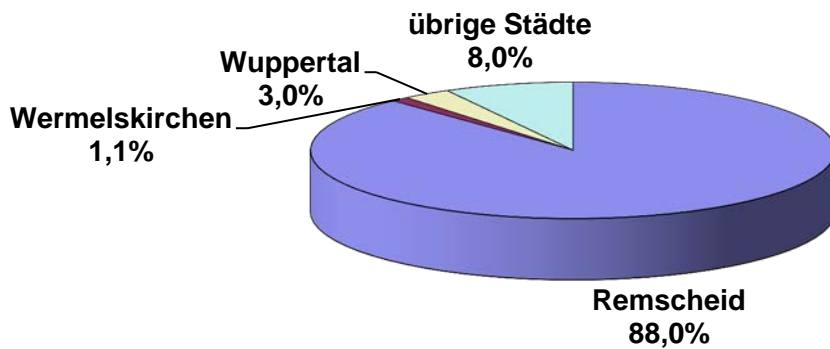
Mütter 40 Jahre und älter



Geburten nach Geburtsort

Geburtsort	2011		2012		2013		2014		2015		2016	
	abs.	in %	abs.	in %	abs.	in %	abs.	in %	abs.	in %	abs.	in %
Remscheid	684	82,2	650	81,5	726	82,1	761	80,9	764	83,9	949	88,0
Wermelskirchen	68	8,2	68	8,5	63	7,1	62	6,6	52	5,7	12	1,1
Wuppertal	39	4,7	34	4,3	29	3,3	41	4,4	26	2,9	32	3,0
übrige Städte	41	4,9	46	5,8	66	7,5	77	8,2	69	7,6	86	8,0
insgesamt	832	100	798	100	884	100	941	100	911	100	1.079	100

Geburten 2016 nach Geburtsorten



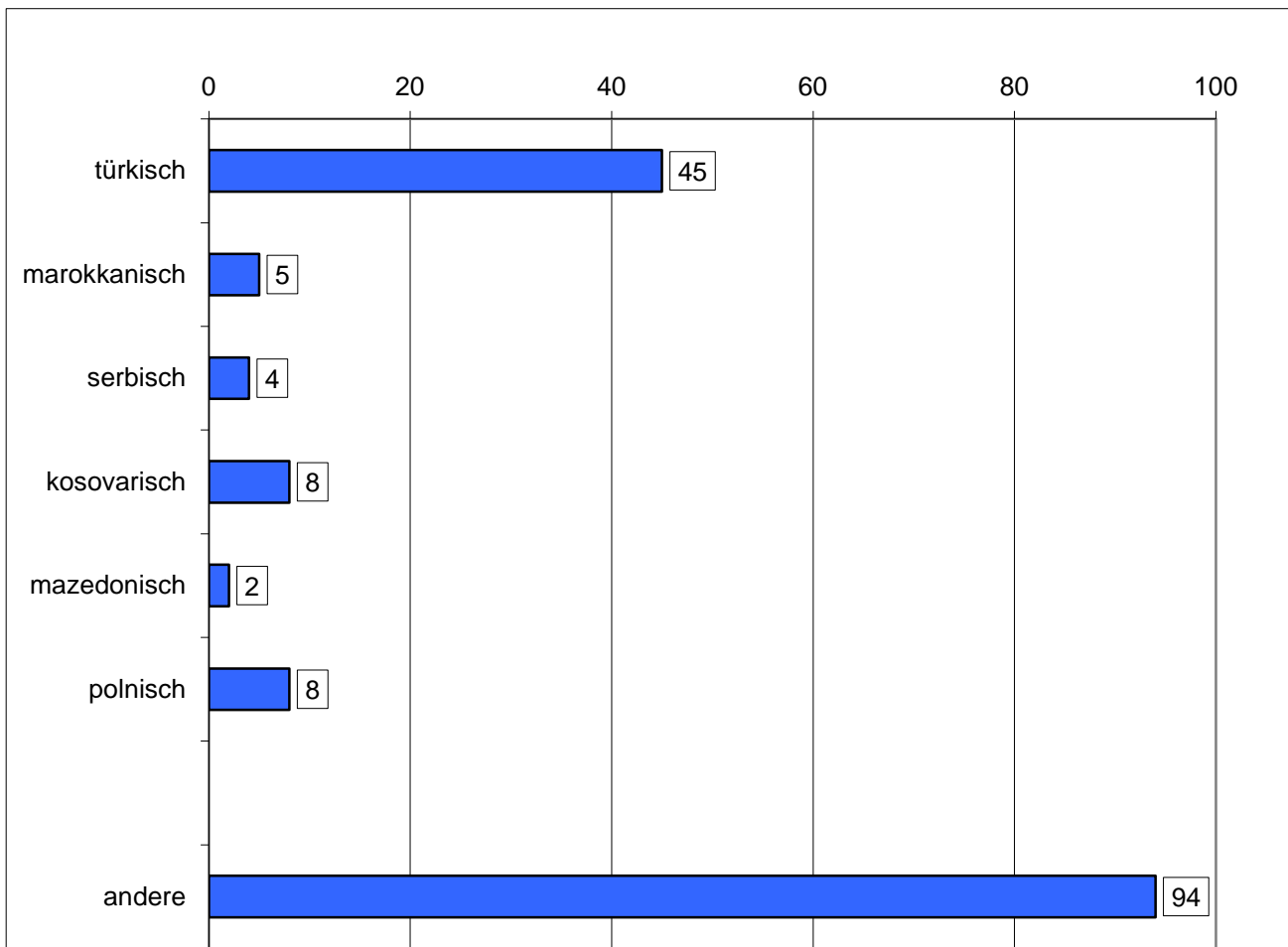
Einbürgerungen in Remscheid

erste bisherige Staatsangehörigkeit	2010	2011	2012	2013	2014	2015	2016
türkisch	101	119	174	142	96	90	45
marokkanisch	8	16	21	18	6	6	5
serbisch	4	11	11	12	4	3	4
kosovarisch	2	2	11	7	3	3	8
mazedonisch	14	3	8	7	2	4	2
polnisch	5	2	7	6	17	9	8
andere	50	53	57	62	112	66	94
insgesamt	201	206	289 *)	254*)	240*)	181	166
doppelt gezählt			12	4	7	0	8
eingebürgerte Personen			277	250	233	181	158

***) Hinweis**

8 Personen befanden sich im Besitz von zwei Heimatstaatsangehörigkeiten und werden hier doppelt gezählt. Es wurden im letzten Jahr insgesamt 158 Personen in Remscheid eingebürgert.

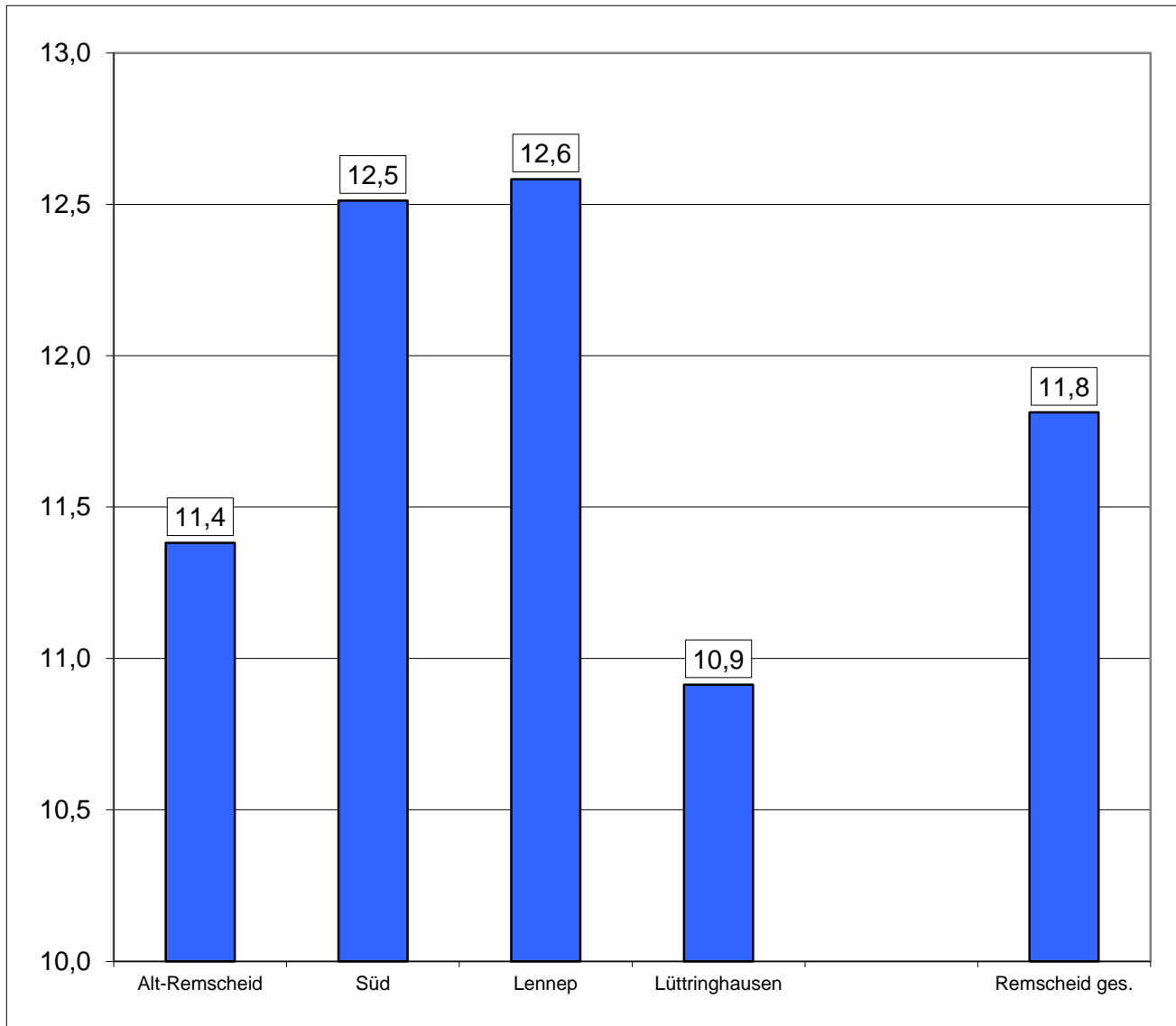
Einbürgerungen 2016



Sterbefälle in den Stadtbezirken

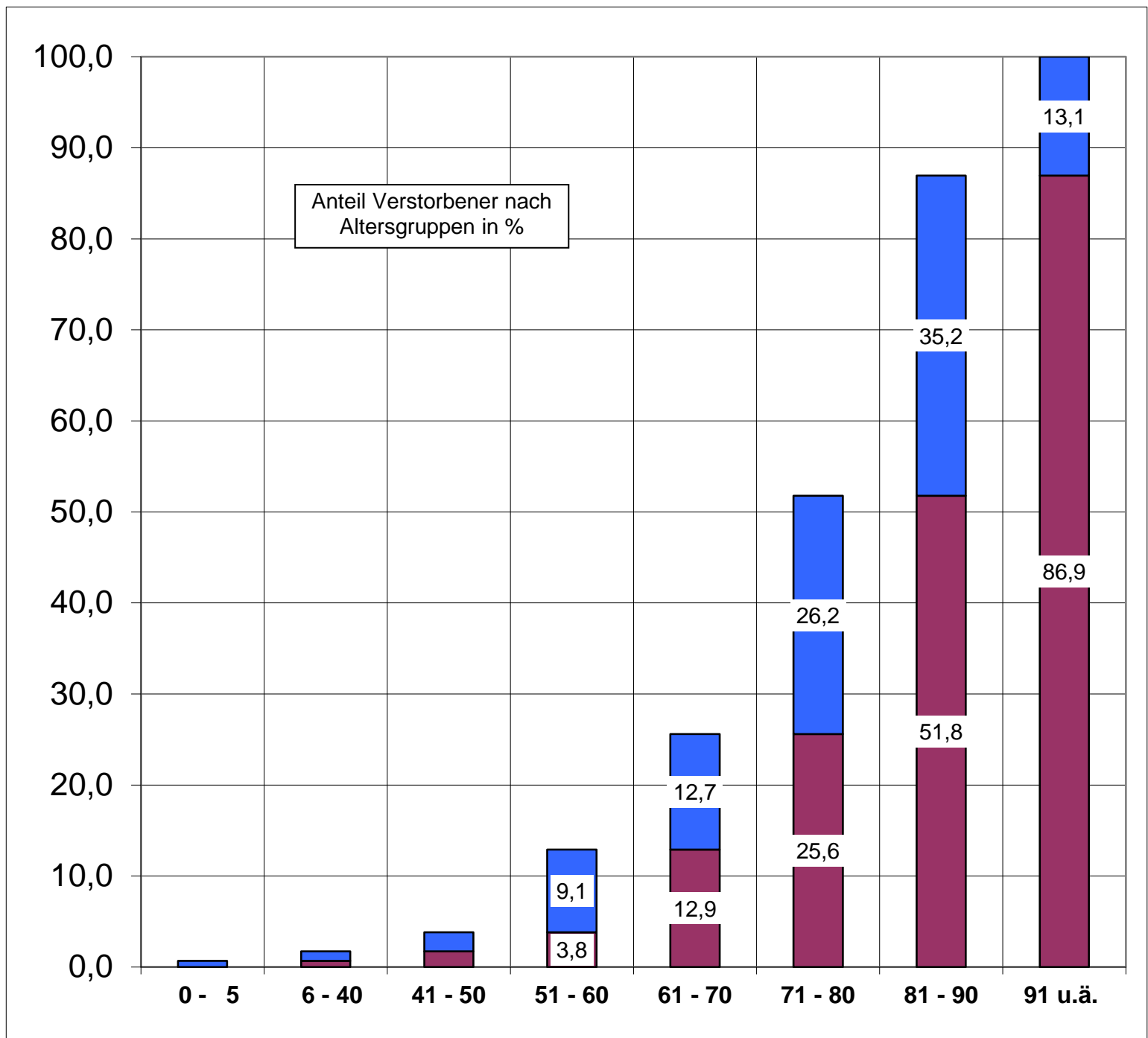
Jahr 2016	Sterbefälle			darunter	Anteil in %	EW insges.	Sterbefälle pro 1.000 EW	
	Männer	Frauen	insges.	mit Migrations- hintergrund				
1	Alt-Remscheid	240	311	551	53	9,6	48.410	11,4
2	Süd	164	140	304	27	8,9	24.296	12,5
3	Lennep	128	173	301	22	7,3	23.921	12,6
4	Lüttringhausen	85	92	177	18	10,2	16.219	10,9
Remscheid ges.		617	716	1.333	120	9,0	112.846	11,8

Sterbefälle 2016 auf 1.000 Einwohner/innen



Sterbefälle 2016 nach dem Alter der Verstorbenen

Alter von ... bis	Sterbefälle			Anteil der Altersgruppe in %	Anteil der Altersgruppe in % kumuliert	darunter Personen mit Migrationshintergrund*
	Männer	Frauen	insgesamt			
0 - 5	5	4	9	0,7	0,7	4
6 - 40	6	8	14	1,1	1,7	4
41 - 50	16	12	28	2,1	3,8	2
51 - 60	75	46	121	9,1	12,9	21
61 - 70	108	61	169	12,7	25,6	23
71 - 80	192	157	349	26,2	51,8	44
81 - 90	182	287	469	35,2	86,9	20
91 - 100 u.ä.	33	141	174	13,1	100,0	2
insgesamt	617	716	1.333	100,0		120



Stadt Remscheid
Der Oberbürgermeister
Fachdienst Bürger, Sicherheit und Ordnung
Statistikstelle
Elberfelder Str. 36
42853 Remscheid

Weitere Veröffentlichungen zum Download unter www.remscheid.de:

Statistisches Jahrbuch

Remscheider Einwohner/innen am 31. Dezember ...
Bestand nach Stadtbezirken/-teilen, Alter, Nationalität etc.

Eheschließungen, Geburten, Sterbefälle und Einbürgerungen

Wanderungsbewegung
inner-, und außerstädtische Zu- und Fortzüge nach Alter,
Nationalität, Herkunfts- und Zielorten

Remscheid im Städtevergleich
Informationen zu zehn ausgewählten kreisfreien Städten
zu den Themen: Gemeindefinanzen, Erwerbstätigkeit und Wirtschaft

Aktuelle Remscheider Wirtschaftsdaten
Umfassende Information über aktuelle Wirtschaftsdaten aus versch. Quellen

Bevölkerungsprognose 2015 - 2035
Vorausschätzung der Remscheider Bevölkerung -

Bundestagswahl 2013
Ergebnis für Remscheid und Wahlkreis 104 - Solingen - Remscheid - Wuppertal II

Europawahl 2014 - Ergebnis für Remscheid

Kommunalwahl 2014
Ergebnis der Wahl des Oberbürgermeisters, der Oberbürgermeisterin - Rates -
Bezirksvertretungen - Integrationsrat, Seniorenbeirat

Landtagswahl 2012 - Ergebnis für Remscheid

Arbeitslose in Remscheid
nach Stadtteilen am 31.12.

Versicherungspflichtig Beschäftigte in Remscheid
nach Stadtteilen

Statistikatlas

Remscheider Stadtteile im Vergleich

Demografiemonitoring Stadt Remscheid