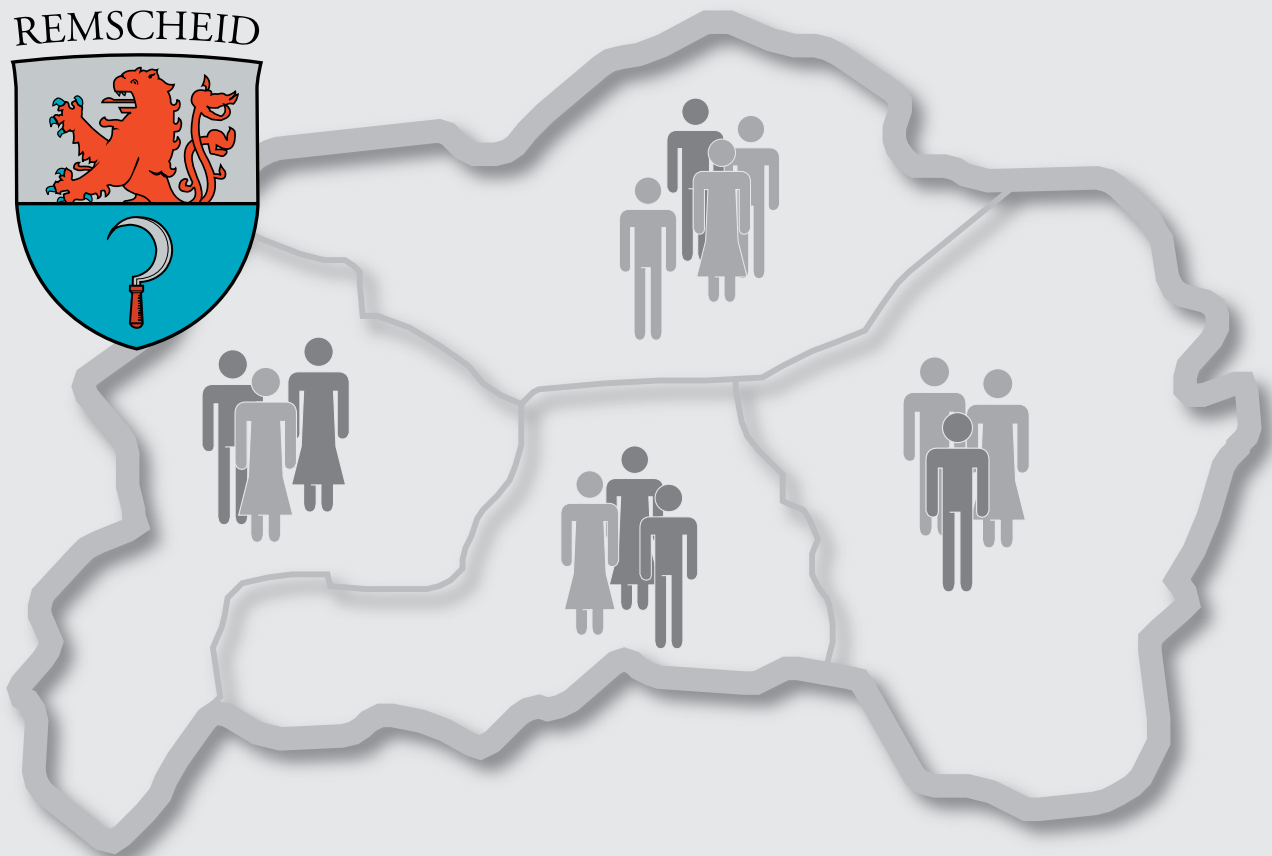
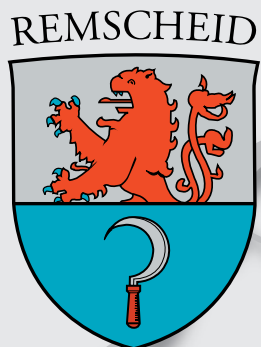


## INFORMATIONEN DER STATISTIKSTELLE



**Sozialversicherungspflichtig  
Beschäftigte nach dem  
Wohnortprinzip im Juni 2014**  
**Sozialversicherungspflichtig  
Beschäftigte nach dem  
Arbeitsortprinzip im Juni 2014**

Herausgeber und Bearbeitung:

**Stadt Remscheid**  
**Der Oberbürgermeister**  
**Fachdienst Bürger, Sicherheit und Ordnung**  
**Statistikstelle**

Friedhelm Possardt, Tel.: (02191) 16 - 36 64

Fax: (02191) 16 - 1 36 64

E-Mail: [friedhelm.possardt@remscheid.de](mailto:friedhelm.possardt@remscheid.de)  
[www.remscheid.de](http://www.remscheid.de)

erschieden im:                      Februar 2015

Nachdruck, auch im Auszug, ist nur mit Quellenangabe gestattet.

# Inhalt

	Seite
Definitionen zur Erwerbstätigkeit .....	4
Meldeverfahren zur Sozialversicherung .....	5
Entwicklung der sozialvers.pflichtigen Beschäftigung, Pendlerströme .....	6,7
Stadtgebietsgliederung .....	8,9

## **Sozialversicherungspflichtige nach dem Wohnort prinzip:**

### **Bestand nach Stadtteilen:**

- Entwicklung der sozialversicherungspflichtig Beschäftigten - Wohnortprinzip ....	10
- sozialversicherungspflichtig Beschäftigte in den Stadtteilen - auf 1.000 EW - .....	11
- Männer und Frauen .....	12
- Deutsche und Ausländer/innen .....	13
- Alter unter 20 und 20 bis 24 Jahre .....	14
- Anteil an der erwerbsfähigen Bevölkerung .....	15
- Anteil an der erwerbsfähigen Bevölkerung , Grafik.....	16

## **Sozialversicherungspflichtige nach dem Arbeitsort prinzip:**

- Erläuterungen .....	18
- männlich - weiblich - Deutsche - Ausländer/innen - .....	19
- nach Wirtschaftszweigen - 2010 bis 2013 - .....	20
- Entwicklung der sozialversicherungspflichtig Beschäftigten - Arbeitsortprinzip	21
- weitere Veröffentlichungen der Statistikstelle zum Download	

# Definitionen zur Erwerbstätigkeit

## **Sozialversicherungspflichtig Beschäftigte**

Arbeitnehmer und Arbeitnehmerinnen einschl. der zu ihrer Berufsausbildung Beschäftigten, die krankenversicherungspflichtig, rentenversicherungspflichtig und/oder beitragspflichtig sind zur Bundesanstalt für Arbeit oder für die von den Arbeitgebern Beitragsteile zu den gesetzlichen Rentenversicherungen zu entrichten sind. Zu diesem Personenkreis gehören: Arbeiter/innen, Angestellte und Auszubildende, sofern es sich bei ihrer Erwerbstätigkeit nicht um eine sog. geringfügige Beschäftigung bzw. geringfügige selbstständige Tätigkeit handelt. Eine solche ist weder versicherungspflichtig noch beitragspflichtig. Eine Erwerbstätigkeit wird versicherungsrechtlich dann als eine geringfügige Beschäftigung bzw. geringfügige selbstständige Tätigkeit bezeichnet, wenn sie nur „**kurzfristig**“ ausgeübt oder nur „**geringfügig entlohnt**“ wird.

**-kurzfristig**, wenn sie im Laufe eines Jahres ihrer Eigenschaft nach oder im voraus vertraglich auf eine Dauer von höchstens zwei Monaten oder 50 Arbeitstage begrenzt ist.

**-geringfügig**, entlohnt, wenn sie zwar laufend oder in regelmäßiger Wiederkehr ausgeübt wird, die vereinbarte Wochenarbeitszeit aber unter 15 Stunden liegt.

**Mehrfachbeschäftigte**, die gleichzeitig zwei oder mehr versicherungspflichtigen Beschäftigungen nachgehen, werden nur nach den Merkmalen der zuletzt aufgenommenen Beschäftigung erfasst.

## **Erwerbspersonen**

Alle am Erwerbsleben Beteiligten, die 15 Jahre und älter sind, ohne Rücksicht auf ihre vertragsmäßige oder tatsächlich geleistete Arbeitszeit. Zu dieser Gruppe gehören die *Erwerbstätigen* und die Erwerbslosen.

## **Erwerbstätige**

Personen, 15 Jahre und älter, die in einem Arbeitsverhältnis stehen (einschließlich *mithelfender Familienangehöriger* und Soldaten) oder *selbständig* ein Gewerbe oder einen freien Beruf oder eine Landwirtschaft betreiben.

## **Hinweise**

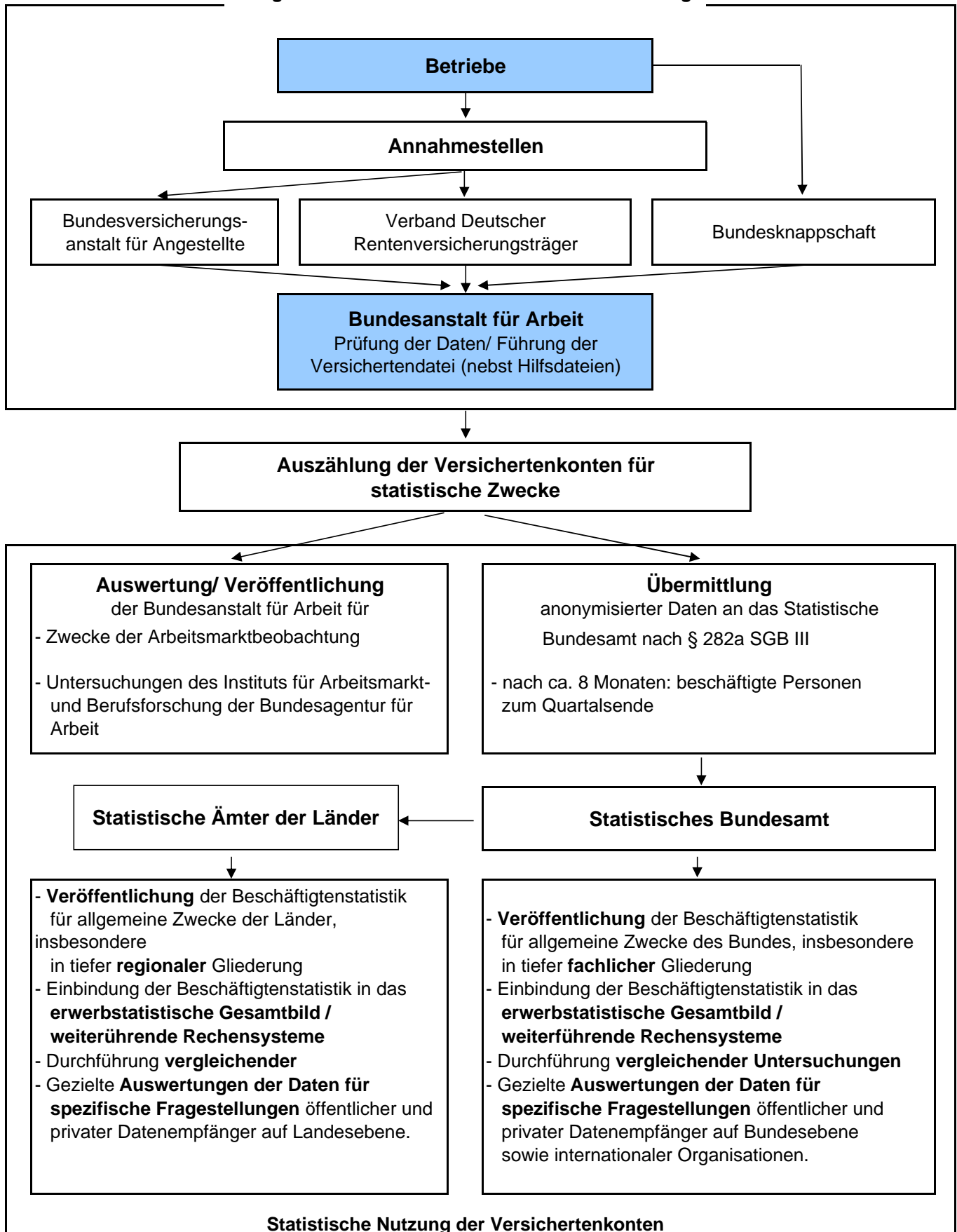
Die [kleinräumigen Daten der ortsansässigen Beschäftigten](#) werden von der **Bundes-Agentur für Arbeit (BA)** zur Verfügung gestellt.

Die Daten der [Beschäftigten in Remscheider Arbeitsstätten](#) stammen aus Veröffentlichungen des **Landesbetrieb für Information und Technik NRW (IT.NRW)**.

Ein leeres **Tabellenfach** hat den Wert 0 oder ist aus Datenschutzgründen nicht besetzt.

## Von der Meldung des Arbeitgebers zur Statistik

### Integriertes Meldeverfahren zur Sozialversicherung

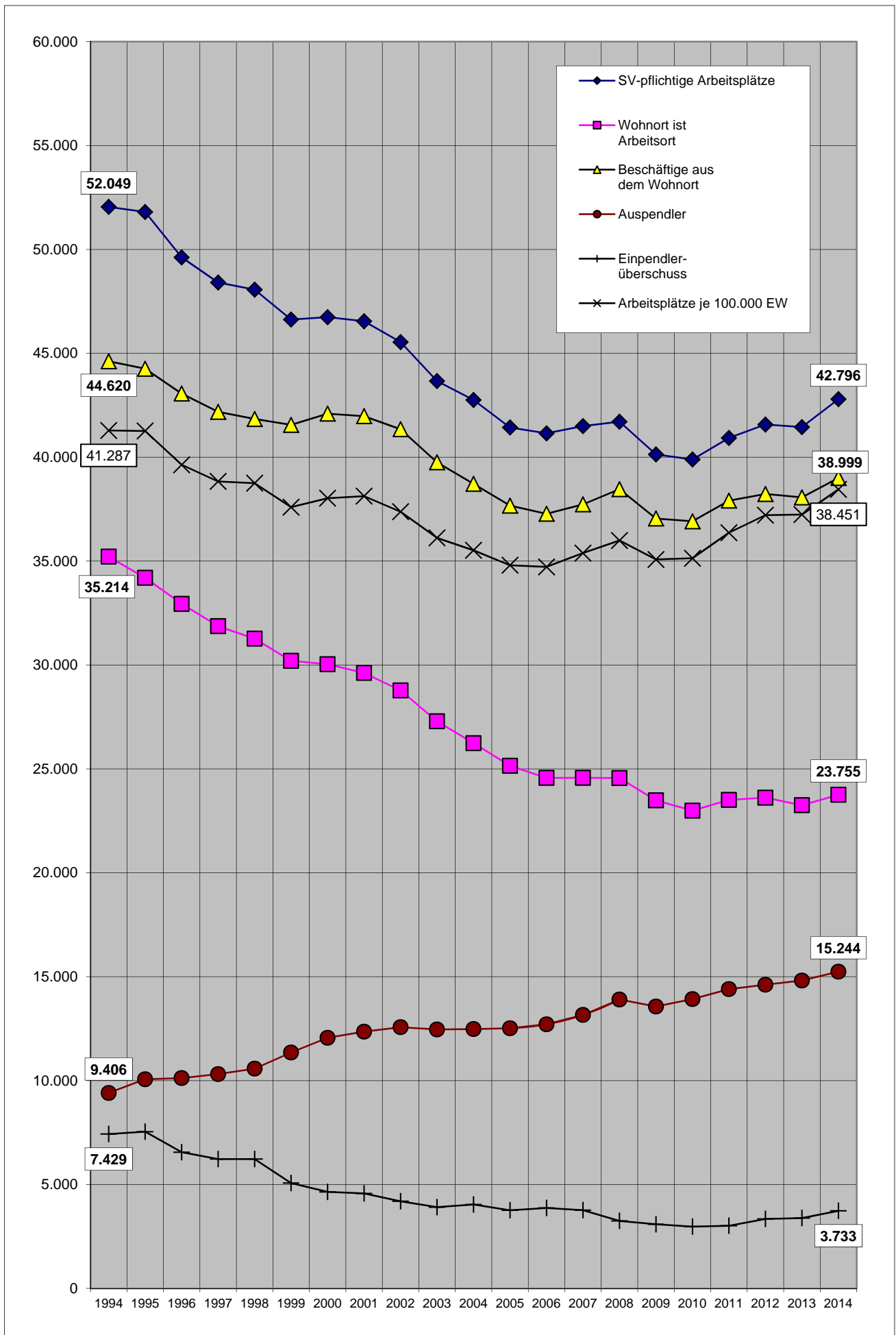


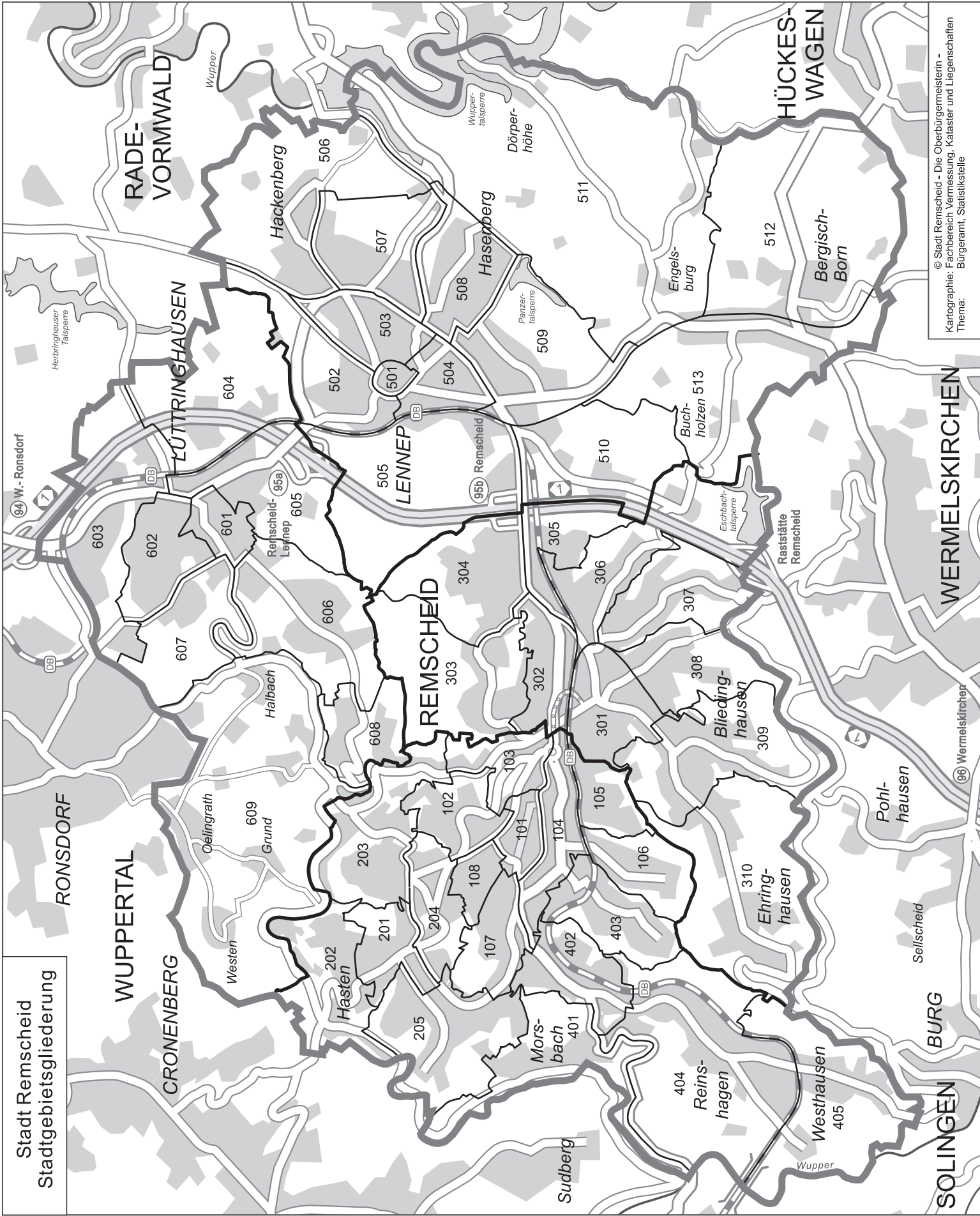
## Sozialversicherungspflichtig Beschäftigte am 30.06. d. Jahres

Jahr	SV-pflichtige Arbeitsplätze	Veränd. Arbeitsplätze zum Vorjahr	Arbeitsplätze je 100.000 EW	Wohnort ist Arbeitsort	Beschäftigte aus dem Wohnort
1994	52.049	0	41.287	35.214	44.620
1995	51.803	-246	41.264	34.195	44.260
1996	49.618	-2.185	39.635	32.942	43.063
1997	48.410	-1.208	38.837	31.871	42.185
1998	48.065	-345	38.753	31.266	41.841
1999	46.626	-1.439	37.598	30.204	41.557
2000	46.742	116	38.030	30.037	42.098
2001	46.545	-197	38.130	29.621	41.976
2002	45.542	-1.003	37.380	28.779	41.349
2003	43.665	-1.877	36.117	27.292	39.754
2004	42.756	-909	35.521	26.239	38.720
2005	41.432	-1.324	34.803	25.151	37.672
2006	41.150	-282	34.721	24.567	37.278
2007	41.499	349	35.386	24.572	37.733
2008	41.710	211	35.994	24.560	38.463
2009	40.138	-1.572	35.080	23.487	37.052
2010	39.892	-246	35.139	22.993	36.918
2011	40.928	1.036	36.368	23.511	37.913
2012	41.574	646	37.213	23.616	38.232
2013	41.452	-122	37.242	23.253	38.068
2014	42.796	1.344	38.451	23.755	38.999

Jahr	Einpendler	Auspendler	Ein-+Auspendler	Einpendler- überschuss	Einwohner
1994	16.835	9.406	26.241	7.429	126.065
1995	17.608	10.065	27.673	7.543	125.539
1996	16.676	10.121	26.797	6.555	125.188
1997	16.539	10.314	26.853	6.225	124.648
1998	16.799	10.575	27.374	6.224	124.030
1999	16.422	11.353	27.775	5.069	124.012
2000	16.705	12.061	28.766	4.644	122.909
2001	16.924	12.355	29.279	4.569	122.070
2002	16.763	12.570	29.333	4.193	121.836
2003	16.373	12.462	28.835	3.911	120.900
2004	16.517	12.481	28.998	4.036	120.369
2005	16.281	12.521	28.802	3.760	119.048
2006	16.583	12.711	29.294	3.872	118.515
2007	16.927	13.161	30.088	3.766	117.274
2008	17.150	13.903	31.053	3.247	115.881
2009	16.651	13.565	30.216	3.086	114.419
2010	16.899	13.925	30.824	2.974	113.527
2011	17.417	14.402	31.819	3.015	112.539
2012	17.958	14.616	32.574	3.342	111.720
2013	18.199	14.815	33.014	3.384	111.304
2014	18.977	15.244	34.221	3.733	111.301

# Sozialversicherungspflichtige Beschäftigung, Berufspendler



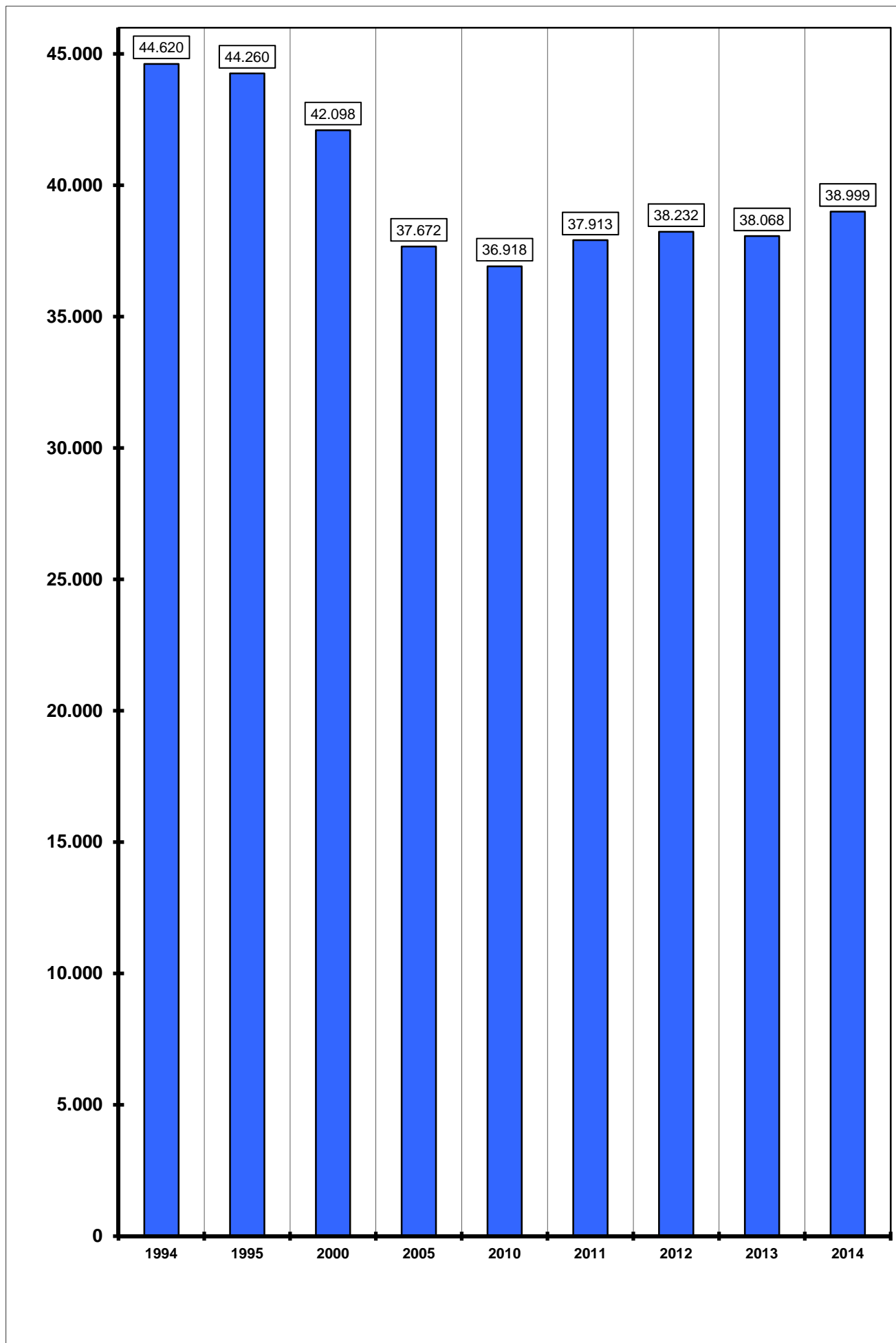




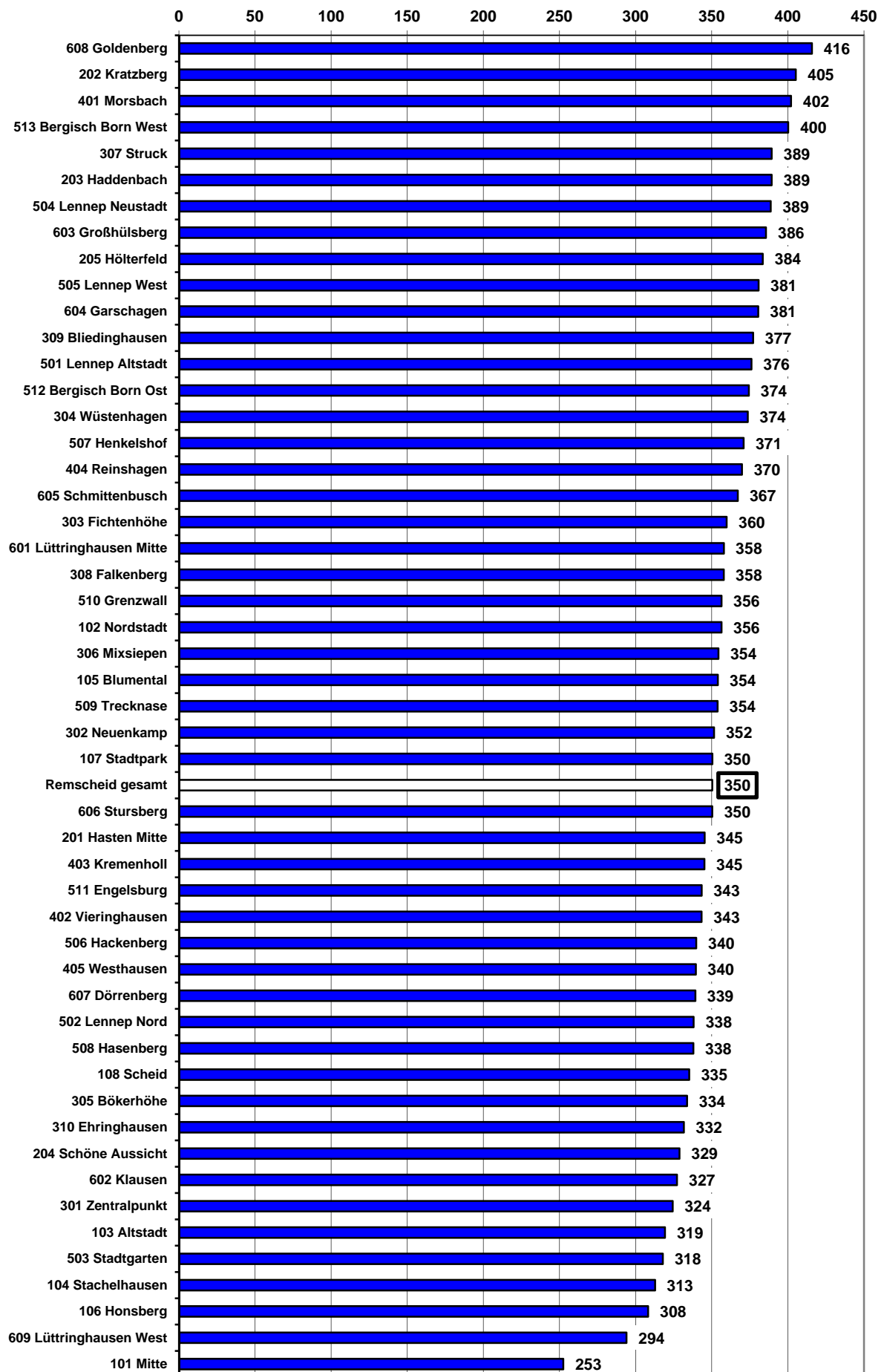
# Stadtgebietsgliederung

<b>Stadtbezirk 1 Alt-Remscheid</b>	<b>Stadtbezirk 2 Süd</b>	<b>Stadtbezirk 3 Lennep</b>	<b>Stadtbezirk 4 Lüttringhausen</b>
<b>Stadtteil</b>	<b>Stadtteil</b>	<b>Stadtteil</b>	<b>Stadtteil</b>
101 Mitte	301 Zentralpunkt	501 Lennep Altstadt	601 Lüttringhausen Mitte
102 Nordstadt	302 Neuenkamp	502 Lennep Nord	602 Klausen
103 Altstadt	303 Fichtenhöhe	503 Stadtgarten	603 Großhülsberg
104 Stachelhausen	304 Wüstenhagen	504 Lennep Neustadt	604 Garschagen
105 Blumental	305 Bökerhöhe	505 Lennep West	605 Schmittenbusch
106 Honsberg	306 Mixsiepen	506 Hackenberg	606 Stursberg
107 Stadtpark	307 Struck	507 Henkelshof	607 Dörrenberg
108 Scheid	308 Falkenberg	508 Hasenberg	608 Goldenberg
201 Hasten Mitte	309 Bliedinghausen	509 Trecknase	609 Lüttringhausen West
202 Kratzberg	310 Ehringhausen	510 Grenzwall	
203 Haddenbach		511 Engelsburg	
204 Schöne Aussicht		512 Bergisch Born Ost	
205 Hölterfeld		513 Bergisch Born West	
401 Morsbach			
402 Vieringhausen			
403 Kremenholl			
404 Reinshagen			
405 Westhausen			

## Entwicklung der sozialversicherungspflichtig Beschäftigten nach dem Wohnortprinzip



## Sozialversicherungspflichtig Beschäftigte auf 1000 Einwohner nach dem Wohnort



## Sozialversicherungspflichtig Beschäftigte nach Stadtbezirken und Stadtteilen Männer und Frauen

Stand 30.06.2014		Einw. insges.	SV- beschäft. Einw.	SV- Anteil in %	Männer insges.	SV- beschäft. Männer	SV- Anteil in %	Frauen insges.	SV- beschäft. Frauen	SV- Anteil in %
<b>Remscheid insgesamt</b>		<b>111.301</b>	<b>38.999</b>	<b>35,0</b>	<b>54.393</b>	<b>22.047</b>	<b>40,5</b>	<b>56.908</b>	<b>16.952</b>	<b>29,8</b>
<b>1</b>	<b>Alt-Remscheid</b>	<b>47.250</b>	<b>16.334</b>	<b>34,6</b>	<b>23.088</b>	<b>9.273</b>	<b>40,2</b>	<b>24.162</b>	<b>7.061</b>	<b>29,2</b>
101	- Mitte	2.400	606	25,3	1.093	361	33,0	1.307	245	18,7
102	- Nordstadt	4.413	1.573	35,6	2.158	892	41,3	2.255	681	30,2
103	- Altstadt	2.045	653	31,9	1.010	380	37,6	1.035	273	26,4
104	- Stachelhausen	3.833	1.199	31,3	1.939	765	39,5	1.894	434	22,9
105	- Blumental	1.209	428	35,4	631	269	42,6	578	159	27,5
106	- Honsberg	2.122	654	30,8	1.034	416	40,2	1.088	238	21,9
107	- Stadtpark	3.025	1.060	35,0	1.480	588	39,7	1.545	472	30,6
108	- Scheid	4.337	1.454	33,5	2.102	855	40,7	2.235	599	26,8
201	- Hasten Mitte	1.995	689	34,5	964	390	40,5	1.031	299	29,0
202	- Kratzberg	2.078	842	40,5	1.006	449	44,6	1.072	393	36,7
203	- Haddenbach	3.362	1.309	38,9	1.658	704	42,5	1.704	605	35,5
204	- Schöne Aussicht	2.381	783	32,9	1.141	421	36,9	1.240	362	29,2
205	- Hölterfeld	2.615	1.003	38,4	1.282	540	42,1	1.333	463	34,7
401	- Morsbach	1.042	419	40,2	512	206	40,2	530	213	40,2
402	- Vieringhausen	2.528	868	34,3	1.242	482	38,8	1.286	386	30,0
403	- Kremenholl	3.618	1.249	34,5	1.779	728	40,9	1.839	521	28,3
404	- Reinshagen	3.393	1.255	37,0	1.659	682	41,1	1.734	573	33,0
405	- Westhausen	854	290	34,0	398	145	36,4	456	145	31,8
<b>2</b>	<b>Süd</b>	<b>23.848</b>	<b>8.405</b>	<b>35,2</b>	<b>11.696</b>	<b>4.822</b>	<b>41,2</b>	<b>12.152</b>	<b>3.583</b>	<b>29,5</b>
301	- Zentralpunkt	5.947	1.929	32,4	3.042	1.225	40,3	2.905	704	24,2
302	- Neuenkamp	2.256	793	35,2	1.093	460	42,1	1.163	333	28,6
303	- Fichtenhöhe	3.463	1.246	36,0	1.664	711	42,7	1.799	535	29,7
304	- Wüstenhagen	934	349	37,4	473	201	42,5	461	148	32,1
305	- Bökerhöhe	653	218	33,4	315	118	37,5	338	100	29,6
306	- Mixsiepen	3.225	1.143	35,4	1.589	646	40,7	1.636	497	30,4
307	- Struck	2.134	831	38,9	1.026	449	43,8	1.108	382	34,5
308	- Falkenberg	718	257	35,8	353	133	37,7	365	124	34,0
309	- Bliedinghausen	3.083	1.163	37,7	1.461	647	44,3	1.622	516	31,8
310	- Ehringhausen	1.435	476	33,2	680	232	34,1	755	244	32,3
<b>3</b>	<b>Lennep</b>	<b>24.031</b>	<b>8.537</b>	<b>35,5</b>	<b>11.686</b>	<b>4.765</b>	<b>40,8</b>	<b>12.345</b>	<b>3.772</b>	<b>30,6</b>
501	- Lennep Altstadt	1.098	413	37,6	534	240	44,9	564	173	30,7
502	- Lennep Nord	2.721	920	33,8	1.351	488	36,1	1.370	432	31,5
503	- Stadtgarten	2.457	781	31,8	1.141	436	38,2	1.316	345	26,2
504	- Lennep Neustadt	3.164	1.230	38,9	1.568	691	44,1	1.596	539	33,8
505	- Lennep West	1.137	433	38,1	576	242	42,0	561	191	34,0
506	- Hackenberg	2.619	890	34,0	1.261	512	40,6	1.358	378	27,8
507	- Henkelshof	3.073	1.140	37,1	1.517	628	41,4	1.556	512	32,9
508	- Hasenberg	4.069	1.375	33,8	1.915	788	41,1	2.154	587	27,3
509	- Trecknase	1.283	454	35,4	621	241	38,8	662	213	32,2
510	- Grenzwall	432	154	35,6	202	84	41,6	230	70	30,4
511	- Engelsburg	431	148	34,3	216	83	38,4	215	65	30,2
512	- Bergisch Born Ost	780	292	37,4	400	165	41,3	380	127	33,4
513	- Bergisch Born West	767	307	40,0	384	167	43,5	383	140	36,6
<b>4</b>	<b>Lüttringhausen</b>	<b>16.172</b>	<b>5.659</b>	<b>35,0</b>	<b>7.923</b>	<b>3.157</b>	<b>39,8</b>	<b>8.249</b>	<b>2.502</b>	<b>30,3</b>
601	- Lüttringh. Mitte	1.838	658	35,8	905	360	39,8	933	298	31,9
602	- Klausen	3.909	1.279	32,7	1.939	751	38,7	1.970	528	26,8
603	- Großhülsberg	1.281	494	38,6	641	284	44,3	640	210	32,8
604	- Garschagen	226	86	38,1	113	46	40,7	113	40	35,4
605	- Schmittenbusch	2.675	982	36,7	1.289	531	41,2	1.386	451	32,5
606	- Stursberg	2.192	768	35,0	1.051	432	41,1	1.141	336	29,4
607	- Dörrenberg	1.580	536	33,9	786	305	38,8	794	231	29,1
608	- Goldenberg	1.063	442	41,6	519	230	44,3	544	212	39,0
609	- Lüttringh. West	1.408	414	29,4	680	218	32,1	728	196	26,9
	nicht zuordbar		64			30			34	

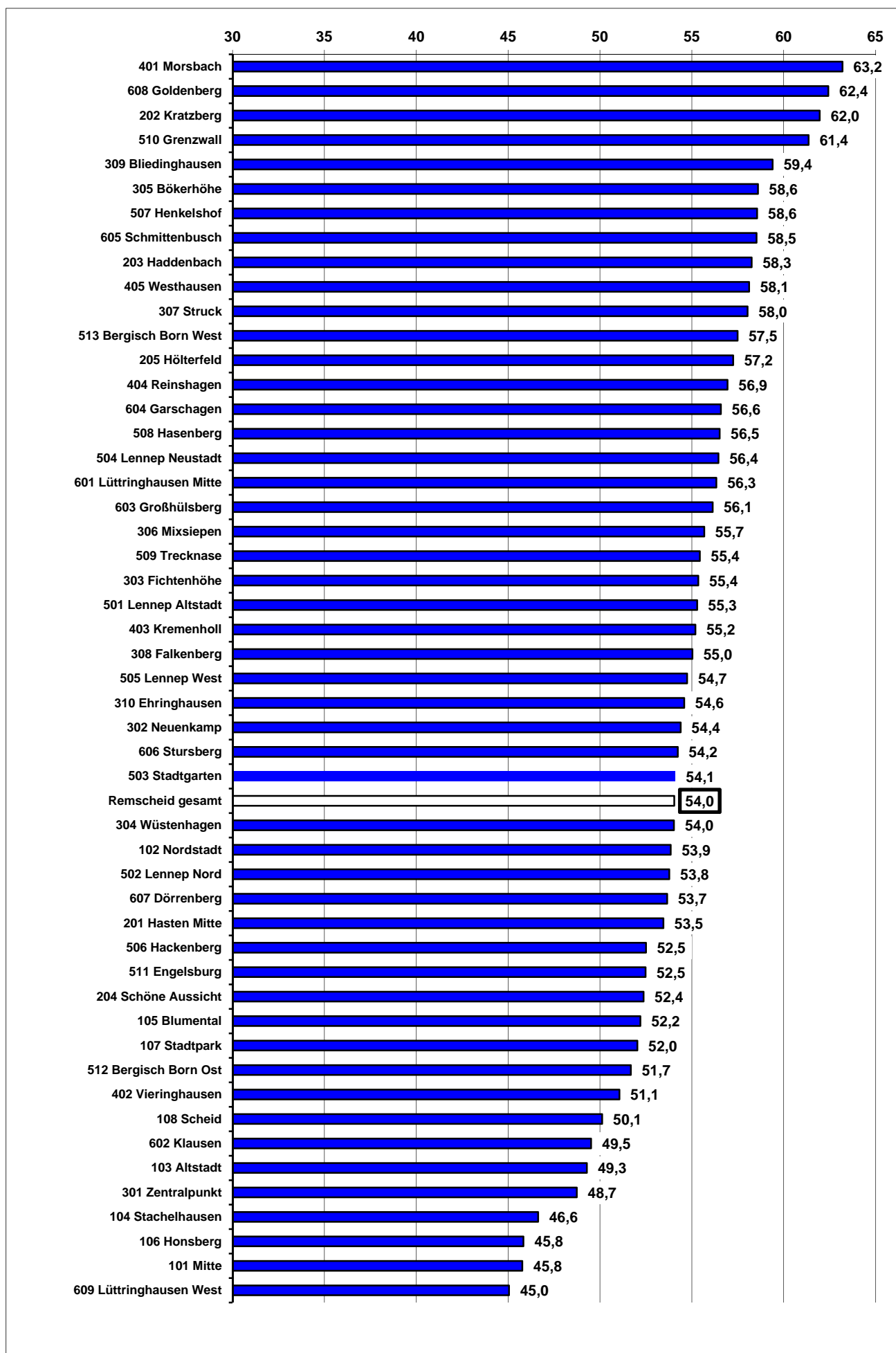
## Sozialversicherungspflichtig Beschäftigte nach Stadtbezirken und Stadtteilen Deutsche und Ausländer/innen

Stand 30.06.2014		Einw. insges.	SV- beschäft. Einw.	SV- Anteil in %	Deutsche insges.	SV-- beschäft. Dtsche	SV- Anteil in %	Ausl. insges.	SV- beschäft. Ausl.	SV- Anteil in %
<b>Remscheid insgesamt</b>		<b>111.301</b>	<b>38.999</b>	<b>35,0</b>	<b>94.936</b>	<b>33.645</b>	<b>35,4</b>	<b>16.365</b>	<b>5.354</b>	<b>32,7</b>
<b>1</b>	<b>Alt-Remscheid</b>	<b>47.250</b>	<b>16.334</b>	<b>34,6</b>	<b>38.901</b>	<b>13.656</b>	<b>35,1</b>	<b>8.349</b>	<b>2.678</b>	<b>32,1</b>
101	- Mitte	2.400	606	25,3	1.919	473	24,6	481	133	27,7
102	- Nordstadt	4.413	1.573	35,6	3.450	1.242	36,0	963	331	34,4
103	- Altstadt	2.045	653	31,9	1.510	474	31,4	535	179	33,5
104	- Stachelhausen	3.833	1.199	31,3	2.498	808	32,3	1.335	391	29,3
105	- Blumental	1.209	428	35,4	935	344	36,8	274	84	30,7
106	- Honsberg	2.122	654	30,8	1.425	447	31,4	697	207	29,7
107	- Stadtpark	3.025	1.060	35,0	2.537	899	35,4	488	161	33,0
108	- Scheid	4.337	1.454	33,5	3.188	1.120	35,1	1.149	334	29,1
201	- Hasten Mitte	1.995	689	34,5	1.701	594	34,9	294	95	32,3
202	- Kratzberg	2.078	842	40,5	1.950	785	40,3	128	57	44,5
203	- Haddenbach	3.362	1.309	38,9	3.110	1.206	38,8	252	103	40,9
204	- Schöne Aussicht	2.381	783	32,9	2.132	699	32,8	249	84	33,7
205	- Hölterfeld	2.615	1.003	38,4	2.317	909	39,2	298	94	31,5
401	- Morsbach	1.042	419	40,2	1.000	408	40,8	42	11	26,2
402	- Vieringhausen	2.528	868	34,3	2.229	773	34,7	299	95	31,8
403	- Kremenholz	3.618	1.249	34,5	3.046	1.044	34,3	572	205	35,8
404	- Reinschagen	3.393	1.255	37,0	3.132	1.156	36,9	261	99	37,9
405	- Westhausen	854	290	34,0	822	275	33,5	32	15	46,9
<b>2</b>	<b>Süd</b>	<b>23.848</b>	<b>8.405</b>	<b>35,2</b>	<b>19.960</b>	<b>7.105</b>	<b>35,6</b>	<b>3.888</b>	<b>1.300</b>	<b>33,4</b>
301	- Zentralpunkt	5.947	1.929	32,4	4.164	1.382	33,2	1.783	547	30,7
302	- Neuenkamp	2.256	793	35,2	1.866	664	35,6	390	129	33,1
303	- Fichtenhöhe	3.463	1.246	36,0	2.986	1.073	35,9	477	173	36,3
304	- Wüstenhagen	934	349	37,4	771	300	38,9	163	49	30,1
305	- Bökerhöhe	653	218	33,4	617	201	32,6	36	17	47,2
306	- Mixsiepen	3.225	1.143	35,4	2.799	982	35,1	426	161	37,8
307	- Struck	2.134	831	38,9	1.919	752	39,2	215	79	36,7
308	- Falkenberg	718	257	35,8	672	236	35,1	46	21	45,7
309	- Bliedinghausen	3.083	1.163	37,7	2.802	1.061	37,9	281	102	36,3
310	- Ehringhausen	1.435	476	33,2	1.364	454	33,3	71	22	31,0
<b>3</b>	<b>Lennep</b>	<b>24.031</b>	<b>8.537</b>	<b>35,5</b>	<b>21.529</b>	<b>7.743</b>	<b>36,0</b>	<b>2.502</b>	<b>794</b>	<b>31,7</b>
501	- Lennep Altstadt	1.098	413	37,6	931	368	39,5	167	45	26,9
502	- Lennep Nord	2.721	920	33,8	2.563	861	33,6	158	59	37,3
503	- Stadtgarten	2.457	781	31,8	2.215	721	32,6	242	60	24,8
504	- Lennep Neustadt	3.164	1.230	38,9	2.572	1.031	40,1	592	199	33,6
505	- Lennep West	1.137	433	38,1	914	374	40,9	223	59	26,5
506	- Hackenberg	2.619	890	34,0	2.407	826	34,3	212	64	30,2
507	- Henkelshof	3.073	1.140	37,1	2.919	1.071	36,7	154	69	44,8
508	- Hasenberg	4.069	1.375	33,8	3.607	1.198	33,2	462	177	38,3
509	- Trecknase	1.283	454	35,4	1.084	427	39,4	199	27	13,6
510	- Grenzwall	432	154	35,6	410	140	34,1	22	14	63,6
511	- Engelsburg	431	148	34,3	423	148	35,0	8		0,0
512	- Bergisch Born Ost	780	292	37,4	762	286	37,5	18	6	33,3
513	- Bergisch Born West	767	307	40,0	722	292	40,4	45	15	33,3
<b>4</b>	<b>Lüttringhausen</b>	<b>16.172</b>	<b>5.659</b>	<b>35,0</b>	<b>14.546</b>	<b>5.082</b>	<b>34,9</b>	<b>1.626</b>	<b>577</b>	<b>35,5</b>
601	- Lüttringh. Mitte	1.838	658	35,8	1.663	594	35,7	175	64	36,6
602	- Klausen	3.909	1.279	32,7	3.183	1.028	32,3	726	251	34,6
603	- Großhülsberg	1.281	494	38,6	1.141	446	39,1	140	48	34,3
604	- Garschagen	226	86	38,1	218	82	37,6	8	4	50,0
605	- Schmittenbusch	2.675	982	36,7	2.482	896	36,1	193	86	44,6
606	- Stursberg	2.192	768	35,0	2.059	718	34,9	133	50	37,6
607	- Dörrenberg	1.580	536	33,9	1.430	500	35,0	150	36	24,0
608	- Goldenberg	1.063	442	41,6	1.001	416	41,6	62	26	41,9
609	- Lüttringh. West	1.408	414	29,4	1.369	402	29,4	39	12	30,8
nicht zuordbar			64			59			5	

## Sozialversicherungspflichtig Beschäftigte nach Altersgruppen und ihre Anteile

Stand 30.06.2014	15 bis u. 65J. insges.	SV- beschäft. Einw.	SV- Anteil in %	15 bis u. 20J. insges.	SV- beschäft. u. 20J	SV- Anteil in %	20-24J insges.	SV- beschäft. 20-24J	SV- Anteil in %
<b>Remscheid insgesamt</b>	<b>72.165</b>	<b>38.999</b>	<b>54,0</b>	<b>5.923</b>	<b>637</b>	<b>10,8</b>	<b>6.353</b>	<b>3.508</b>	<b>55,2</b>
<b>1 Alt-Remscheid</b>	<b>30.797</b>	<b>16.334</b>	<b>53,0</b>	<b>2.450</b>	<b>250</b>	<b>10,2</b>	<b>2.820</b>	<b>1.524</b>	<b>54,0</b>
101 - Mitte	1.324	606	45,8	109	6	5,5	100	52	52,0
102 - Nordstadt	2.921	1.573	53,9	212	28	13,2	284	175	61,6
103 - Altstadt	1.325	653	49,3	111	5	4,5	130	76	58,5
104 - Stachelhausen	2.571	1.199	46,6	231	28	12,1	262	142	54,2
105 - Blumental	820	428	52,2	67	5	7,5	85	48	56,5
106 - Honsberg	1.427	654	45,8	133	12	9,0	158	87	55,1
107 - Stadtpark	2.037	1.060	52,0	168	20	11,9	187	84	44,9
108 - Scheid	2.901	1.454	50,1	202	19	9,4	319	140	43,9
201 - Hasten Mitte	1.289	689	53,5	117	9	7,7	112	59	52,7
202 - Kratzberg	1.359	842	62,0	105	10	9,5	113	62	54,9
203 - Haddenbach	2.247	1.309	58,3	164	24	14,6	206	114	55,3
204 - Schöne Aussicht	1.495	783	52,4	106	11	10,4	129	53	41,1
205 - Hölterfeld	1.752	1.003	57,2	125	15	12,0	138	89	64,5
401 - Morsbach	663	419	63,2	49	4	8,2	49	30	61,2
402 - Vieringhausen	1.700	868	51,1	118	15	12,7	140	79	56,4
403 - Kremenholll	2.263	1.249	55,2	185	21	11,4	211	125	59,2
404 - Reinshagen	2.204	1.255	56,9	215	13	6,0	156	85	54,5
405 - Westhausen	499	290	58,1	33	5	15,2	41	24	58,5
<b>2 Süd</b>	<b>15.467</b>	<b>8.405</b>	<b>54,3</b>	<b>1.327</b>	<b>146</b>	<b>11,0</b>	<b>1.347</b>	<b>744</b>	<b>55,2</b>
301 - Zentralpunkt	3.958	1.929	48,7	339	36	10,6	417	224	53,7
302 - Neuenkamp	1.458	793	54,4	105	12	11,4	119	72	60,5
303 - Fichtenhöhe	2.251	1.246	55,4	220	16	7,3	223	120	53,8
304 - Wüstenhagen	646	349	54,0	48	8	16,7	55	24	43,6
305 - Bökerhöhe	372	218	58,6	41	7	17,1	21	17	81,0
306 - Mixsiepen	2.053	1.143	55,7	175	24	13,7	157	94	59,9
307 - Struck	1.432	831	58,0	133	13	9,8	127	70	55,1
308 - Falkenberg	467	257	55,0	42	3	7,1	28	15	53,6
309 - Bliedinghausen	1.958	1.163	59,4	150	20	13,3	139	84	60,4
310 - Ehringhausen	872	476	54,6	74	7	9,5	61	24	39,3
<b>3 Lennep</b>	<b>15.398</b>	<b>8.537</b>	<b>55,4</b>	<b>1.280</b>	<b>140</b>	<b>10,9</b>	<b>1.372</b>	<b>760</b>	<b>55,4</b>
501 - Lennep Altstadt	747	413	55,3	56	3	5,4	97	50	51,5
502 - Lennep Nord	1.711	920	53,8	115	11	9,6	139	64	46,0
503 - Stadtgarten	1.444	781	54,1	136	16	11,8	121	61	50,4
504 - Lennep Neustadt	2.179	1.230	56,4	133	15	11,3	198	115	58,1
505 - Lennep West	791	433	54,7	69	12	17,4	62	36	58,1
506 - Hackenberg	1.695	890	52,5	154	12	7,8	158	89	56,3
507 - Henkels Hof	1.947	1.140	58,6	175	25	14,3	168	87	51,8
508 - Hasenberg	2.433	1.375	56,5	202	28	13,9	219	142	64,8
509 - Trecknase	819	454	55,4	68	4	5,9	68	40	58,8
510 - Grenzwall	251	154	61,4				21	11	52,4
511 - Engelsburg	282	148	52,5				23	11	47,8
512 - Bergisch Born Ost	565	292	51,7	81	6	7,4	42	22	52,4
513 - Bergisch Born West	534	307	57,5	49	3	6,1	56	32	57,1
<b>4 Lüttringhausen</b>	<b>10.503</b>	<b>5.659</b>	<b>53,9</b>	<b>866</b>	<b>100</b>	<b>11,5</b>	<b>814</b>	<b>477</b>	<b>58,6</b>
601 - Lüttringh. Mitte	1.168	658	56,3	83	13	15,7	70	46	65,7
602 - Klausen	2.583	1.279	49,5	260	29	11,2	267	149	55,8
603 - Großhülsberg	880	494	56,1	77	13	16,9	68	39	57,4
604 - Garschagen	152	86	56,6	9	3	33,3	12	7	58,3
605 - Schmittenbusch	1.678	982	58,5	136	20	14,7	117	85	72,6
606 - Stursberg	1.416	768	54,2	83	7	8,4	91	54	59,3
607 - Dörrenberg	999	536	53,7	87	8	9,2	72	42	58,3
608 - Goldenberg	708	442	62,4	62	4	6,5	48	23	47,9
609 - Lüttringh. West	919	414	45,0	69	3	4,3	69	32	46,4
nicht zuordbar		64			1			3	

## Sozialversicherungspflichtig Beschäftigte Anteil an der erwerbsfähigen Bevölkerung in %







**Sozialversicherungspflichtig  
Beschäftigte  
nach dem**

**Arbeitsortprinzip  
in  
Remscheid**

## **Erläuterungen:**

Mit der vorliegenden Veröffentlichung werden statistische Ergebnisse zu den sozialversicherungspflichtig Beschäftigten mit **Arbeitsort in Remscheid** am 30.06. des Jahres dargestellt. Die Daten stammen aus der vierteljährlichen Bestandsauswertung der bei der Bundesagentur für Arbeit (BA) im Rahmen des integrierten Meldeverfahrens zur Sozialversicherung geführten Versichertenkonten.

Nachgewiesen werden hier **beschäftigte Personen**, und nicht **Beschäftigungsfälle**. Das heißt: Personen mit mehr als einem Beschäftigungsverhältnis (BV) werden nur einmal nachgewiesen, und zwar mit ihrem überwiegenden BV. Ausschließlich geringfügig Beschäftigte, die nur wegen der gesetzlichen Neuregelung in den Kreis der sozialversicherungspflichtig Beschäftigten gelangt sind, werden in den vorliegenden Tabellen nicht nachgewiesen.

Die Ergebnisse haben bis drei Jahre nach dem Stichtag vorläufigen Charakter. Diese innerhalb eines Zeitraumes von drei Jahren zu korrigieren, behält sich die BA vor.

## **Aktueller Hinweis zum Stichtag 30.06.2014:**

Die Statistik der BA berichtet regelmäßig über die Struktur und die Entwicklung der sozialversicherungspflichtig und der geringfügig Beschäftigten. Wegen einer Umstellung im Erhebungsverfahren war für einen vorübergehenden Zeitraum weder eine Berichterstattung zur „ausgeübten Tätigkeit“ der Beschäftigten, noch zu ihrer „Ausbildung“ oder zu ihrer „Arbeitszeit“ möglich. Das betraf die Stichtage nach dem 30. Juni 2011. Ab dem Stichtag 31. Dezember 2012 können diese Merkmale in der Beschäftigungsstatistik wieder berichtet werden.

Mit der Umstellung war nicht nur eine Lücke in der Berichterstattung verbunden, sondern es gibt auch spezifische Umstellungseffekte, die sich in teilweise deutlich gegenüber den Vorjahren abweichenden Ergebnissen zeigen.

„In der Beschäftigungsstatistik wurden im Dezember 2014 die Angaben zu den Merkmalen „Schulabschluss“, „Berufsabschluss“ sowie „Ausbildung“ durch geänderte Datenverarbeitung qualitativ verbessert. Es konnten insbesondere die Fälle der Kategorie „unbekannt“ deutlich reduziert werden. Dies führt zu einer höheren Aussagekraft in den Bildungsmerkmalen. Die Änderung erfolgte auch für rückwirkende Stichtage (ab 1999). Die vorliegenden Daten können deshalb von zuvor veröffentlichten Daten abweichen.“

Quelle: IT.NRW

## Sozialversicherungspflichtig Beschäftigte am 30.06.nach dem Arbeitsortprinzip

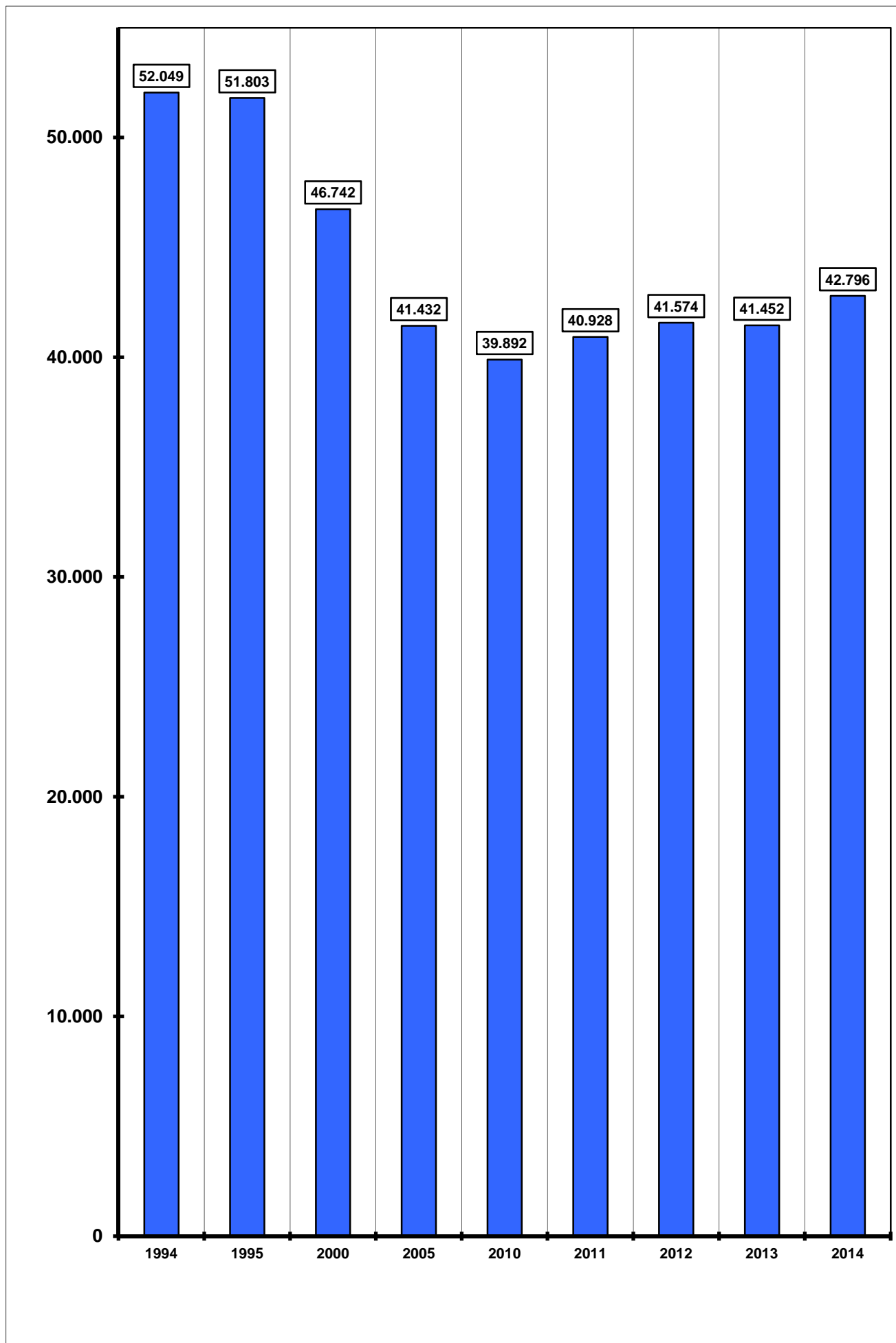
Jahr	Beschäftigte								
	insgesamt			Deutsche			Ausländer		
	zusammen	männlich	weiblich	zusammen	männlich	weiblich	zusammen	männlich	weiblich
2003	43.665	26.172	17.493	37.871	22.017	15.854	5.794	4.155	1.639
2004	42.756	25.686	17.070	37.211	21.720	15.491	5.545	3.966	1.579
2005	41.432	24.710	16.722	36.220	20.962	15.258	5.212	3.748	1.464
2006	41.150	24.594	16.556	35.942	20.823	15.119	5.208	3.771	1.437
2007	41.499	25.058	16.441	36.161	21.216	14.945	5.338	3.842	1.496
2008	41.710	25.000	16.710	36.264	21.135	15.129	5.446	3.865	1.581
2009	40.138	23.481	16.657	35.036	19.954	15.082	5.095	3.522	1.573
2010	39.892	23.292	16.600	34.932	19.853	15.079	4.943	3.428	1.515
2011	40.928	24.108	16.820	35.724	20.534	15.190	5.181	3.562	1.619
2012	41.574	24.446	17.128	36.143	20.747	15.396	5.403	3.680	1.723
2013	41.452	24.231	17.221	35.952	20.541	15.411	5.485	3.682	1.803
2014	42.796	25.045	17.751	37.356	21.383	15.973	5.414	3.649	1.765

**Sozialversicherungspflichtig Beschäftigte am 30.06. d. Jahres  
nach dem Arbeitsortprinzip**

Wirtschaftszweig	2011	2012	2013	2014
<b>A Land-, Forstwirtschaft, Fischerei</b>	<b>24</b>	<b>20</b>	<b>22</b>	<b>21</b>
<b>Produzierendes Gewerbe</b>	<b>18.671</b>	<b>19.078</b>	<b>18.999</b>	<b>19.230</b>
darunter				
C Verarbeitendes Gewerbe	14.681	15.076	16.756	16.961
D Energieversorgung	286	491	267	x
E Wasserversorgung, Entsorgung, Beseitigung von Umweltverschm.	204	(D+E)	203	207
F Baugewerbe	3.500	3.511	1.773	1.790
<b>Handel, Gastgewerbe und Verkehr</b>	<b>6.939</b>	<b>6.972</b>	<b>6.976</b>	<b>6.863</b>
davon:				
G Handel	5.057	5.092	5.119	4.992
I Gastgewerbe	696	1.164	1.135	1.186
H Verkehr und Lagerei	1.186	716	722	685
<b>sonstige Dienstleistungen</b>	<b>15.294</b>	<b>15.503</b>	<b>15.452</b>	<b>16.674</b>
darunter:				
J Information und Kommunikation	557	496	519	574
K Finanz-, Versicherungsdienstleistungen	922	906	899	892
L Grundstücks- und Wohnungswesen	143	155	161	176
M technische Dienstleistungen	1.354	5.365	1.424	1.421
N Sonstige wirtschaftl. Dienstleistungen	3.860	(M+N)	3.829	4.146
O Öffentliche Verwaltung, Verteidigung; Sozialversicherung	1.506	7.732	1.490	1.460
P Erziehung und Unterricht	1.135	(O-Q)		
Q Gesundheits- und Sozialwesen	4.969		7.130	8.005
R Kunst, Unterhaltung und Erholung	206		(P-T)	(P-T)
S Sonstige Dienstleistungen	607	849		
T+U Private Haushalte; Exterritoriale Organi- sationen und Körperschaften	35	(R-U)		
<b>insgesamt</b>	<b>40.928</b>	<b>41.574</b>	<b>41.452</b>	<b>42.796</b>

Altersgruppen	2011	2012	2013	2014
unter 20	677	642	661	718
20-25	3.518	3.422	3.316	3.420
25-30	3.789	3.900	3.941	4.246
30-40	7.798	7.989	7.984	8.237
40-50	12.685	12.484	11.931	11.620
50-65	12.164	12.807	13.254	14.157
über 65	297	330	365	398

# Entwicklung der sozialversicherungspflichtig Beschäftigten nach dem Arbeitsortprinzip (Arbeitsstellen in Remscheid)



**Stadt Remscheid**  
Der Oberbürgermeister  
Fachdienst Bürger, Sicherheit und Ordnung  
Statistikstelle  
Elberfelder Str. 36  
**42853 Remscheid**

**Weitere Veröffentlichungen zum Download unter [www.remscheid.de](http://www.remscheid.de):**

### **Statistisches Jahrbuch**

#### **Remscheider Einwohner/innen am 31. Dezember ...**

Bestand nach Stadtbezirken/-teilen, Alter, Nationalität etc.

#### **Eheschließungen, Geburten, Sterbefälle und Einbürgerungen**

#### **Wanderungsbewegung**

inner-, und außerstädtische Zu- und Fortzüge nach Alter,  
Nationalität, Herkunfts- und Zielorten

#### **Remscheid im Städtevergleich**

Informationen zu zehn ausgewählten kreisfreien Städten  
zu den Themen: Gemeindefinanzen, Erwerbstätigkeit und Wirtschaft

#### **Aktuelle Remscheider Wirtschaftsdaten**

Umfassende Information über aktuelle Wirtschaftsdaten aus versch. Quellen

#### **Bevölkerungsprognose 2011 - 2030**

Vorausschätzung der Remscheider Bevölkerung -

#### **Bundestagswahl 2013**

Ergebnis für Remscheid und Wahlkreis 104 - Solingen - Remscheid - Wuppertal II

#### **Europawahl 2014** - Ergebnis für Remscheid

#### **Kommunalwahl 2014**

Ergebnis der Wahl des Oberbürgermeisters, der Oberbürgermeisterin - Rates -  
Bezirksvertretungen - Integrationsrat, Seniorenbeirat

#### **Landtagswahl 2012** - Ergebnis für Remscheid

#### **Arbeitslose in Remscheid**

nach Stadtteilen am 31.12.

#### **Versicherungspflichtig Beschäftigte in Remscheid**

nach Stadtteilen

#### **Statistikatlas**

#### **Remscheider Stadtteile im Vergleich**

#### **Demografiemonitoring Stadt Remscheid**