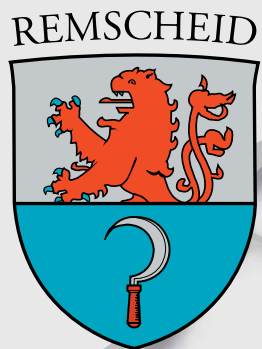


## INFORMATIONEN DER STATISTIKSTELLE



**Remscheider Wanderungen 2017**

Herausgeber und Bearbeitung:

**Stadt Remscheid**  
**Der Oberbürgermeister**  
**Fachdienst Bürger, Sicherheit und Ordnung**  
**Statistikstelle**

Friedhelm Possardt, Tel.: (02191) 16 - 36 64

Fax: (02191) 16 - 1 36 64

E-Mail: [friedhelm.possardt@remscheid.de](mailto:friedhelm.possardt@remscheid.de)

[www.remscheid.de](http://www.remscheid.de)

erschienen im: April 2018

Nachdruck, auch im Auszug, ist nur mit Quellenangabe gestattet.

# Inhaltsangabe

## Wanderungsbewegung in Remscheid 2017

	Seite
<b>Auf einen Blick</b> .....	5
Zu- und Fortzüge von <b>Deutschen in den letzten 20 Jahren</b> .....	6
Zu- und Fortzüge von <b>Ausländer/innen in den letzten 20 Jahren</b> .....	8
Zu- und Fortzüge von <b>gesamt in den letzten 20 Jahren</b> .....	10
Stadtgebietsgliederung	12
Zu- und Fortzüge der <b>Stadtbezirke und Stadtteile</b> .....	14
Zu- und Fortzüge nach <b>Altersgruppen</b> .....	16
Zu- und Fortzüge nach <b>Herkunfts-/Zielorten</b> .....	18
Saldo der Zu- und Fortzüge nach <b>Herkunfts-/Zielorten und Altersgruppen</b>	20
<b>Umzüge</b> innerhalb Remscheids .....	22
Umzüge - <b>Gewinn/Verlust</b> der Stadtteile .....	24
Umzüge, Zu- und Fortzüge - <b>Gewinn/Verlust</b> der Stadtteile .....	26
weitere Veröffentlichungen der Statistikstelle zum Download .....	28

### Hinweis:

Ab 2011 wird, wenn nicht ausdrücklich anders erwähnt, nur noch die Hauptwohnbevölkerung berücksichtigt.



## Auf einen Blick

### im Jahr 2017

zogen nach Remscheid	4.882 Menschen
zogen fort von Remscheid	4.503 Menschen
Saldo	379

davon

Saldo ohne Migrationshintergrund	-312
Saldo mit Migrationshintergrund	691

davon

#### **Saldo der Stadtbezirke**

Alt-Remscheid	246
Süd	101
Lennep	-6
Lüttringhausen	38

#### **Saldo nach Altersgruppen**

0 - 5 jährige	128
6 - 14 jährige	161
15 - 17 jährige	51
18 - 24 jährige	-51
25 - 34 jährige	80
35 - 49 jährige	142
50 - 59 jährige	-15
60 - 64 jährige	-12
65 jährige und ältere	-105

innerhalb Remscheids zogen	8.239 Menschen um
----------------------------	-------------------

#### **Saldo der Stadtbezirke**

Alt-Remscheid	-180
Süd	143
Lennep	32
Lüttringhausen	5

## Zu- und Fortzüge von Deutschen bzw. nicht-Migranten in den letzten 20 Jahren

9

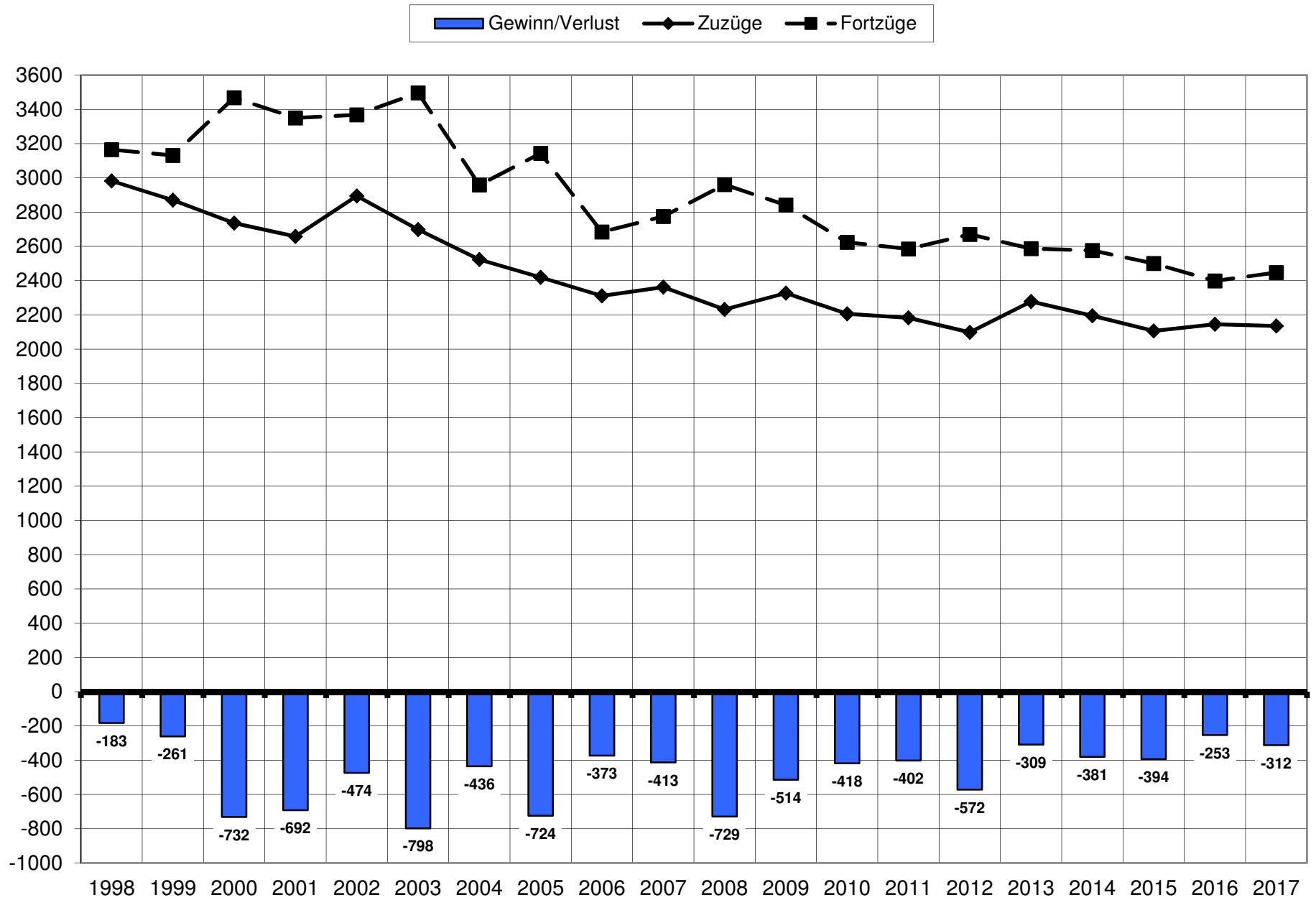
Alter	Zuzüge ...																				Alter
	1998	1999	2000	2001	2002	2003	2004	2005	2006*	2007	2008	2009	2010	2011	2012	2013	2014	2015	2016	2017	
0 - 5	259	226	227	250	236	207	213	170	142	128	111	147	106	106	104	102	114	97	112	92	0 - 5
6 - 14	224	249	242	198	223	175	176	177	138	141	123	131	114	96	121	88	102	76	103	94	6 - 14
15 - 17	77	66	80	65	93	71	68	79	67	78	55	55	73	48	59	36	64	52	48	49	15 - 17
18 - 24	412	441	437	443	519	479	455	460	445	463	429	478	500	460	429	481	459	413	412	361	18 - 24
25 - 34	959	823	796	724	719	672	603	570	553	558	587	617	522	587	578	614	570	587	633	669	25 - 34
35 - 49	668	698	618	643	736	706	649	621	608	628	549	536	537	490	457	494	439	435	401	428	35 - 49
50 - 59	185	149	160	139	171	173	146	149	168	161	167	167	178	211	184	231	223	203	232	228	50 - 59
60 - 64	50	59	51	62	57	62	62	58	45	39	53	59	44	36	48	65	51	57	49	61	60 - 64
65 u. älter	148	159	125	134	140	153	151	135	145	166	158	137	132	149	118	167	173	186	155	153	65 u. älter
<b>insgesamt</b>	<b>2982</b>	<b>2870</b>	<b>2736</b>	<b>2658</b>	<b>2894</b>	<b>2698</b>	<b>2523</b>	<b>2419</b>	<b>2311</b>	<b>2362</b>	<b>2232</b>	<b>2327</b>	<b>2206</b>	<b>2183</b>	<b>2098</b>	<b>2278</b>	<b>2195</b>	<b>2106</b>	<b>2145</b>	<b>2135</b>	<b>insgesamt</b>

Alter	Fortzüge ...																				Alter
	1998	1999	2000	2001	2002	2003	2004	2005	2006*	2007	2008	2009	2010	2011	2012	2013	2014	2015	2016	2017	
0 - 5	198	234	229	227	250	209	202	230	156	131	140	106	140	122	131	87	104	115	98	85	0 - 5
6 - 14	219	214	192	211	230	182	191	201	176	174	171	150	111	84	122	107	90	81	88	88	6 - 14
15 - 17	57	45	55	62	61	69	57	67	72	64	61	61	69	50	61	64	57	53	37	42	15 - 17
18 - 24	363	413	482	471	530	577	567	588	508	589	617	572	635	646	651	628	621	584	551	513	18 - 24
25 - 34	1036	888	919	891	782	807	728	767	644	614	681	623	596	625	617	672	679	629	644	733	25 - 34
35 - 49	734	772	736	704	759	801	690	760	663	653	695	689	550	534	497	492	476	453	432	397	35 - 49
50 - 59	214	154	286	257	284	253	201	195	200	195	220	261	217	214	238	224	237	252	233	252	50 - 59
60 - 64	108	111	205	182	186	182	97	83	68	73	87	87	83	66	74	74	92	80	88	79	60 - 64
65 u. älter	236	300	364	345	286	416	226	252	197	282	289	292	223	244	279	239	220	253	227	258	65 u. älter
<b>insgesamt</b>	<b>3165</b>	<b>3131</b>	<b>3468</b>	<b>3350</b>	<b>3368</b>	<b>3496</b>	<b>2959</b>	<b>3143</b>	<b>2684</b>	<b>2775</b>	<b>2961</b>	<b>2841</b>	<b>2624</b>	<b>2585</b>	<b>2670</b>	<b>2587</b>	<b>2576</b>	<b>2500</b>	<b>2398</b>	<b>2447</b>	<b>insgesamt</b>

Alter	Gewinn/Verlust ...																				Alter
	1998	1999	2000	2001	2002	2003	2004	2005	2006*	2007	2008	2009	2010	2011	2012	2013	2014	2015	2016	2017	
0 - 5	61	-8	-2	23	-14	-2	11	-60	-14	-3	-29	41	-34	-16	-27	15	10	-18	14	7	0 - 5
6 - 14	5	35	50	-13	-7	-7	-15	-24	-38	-33	-48	-19	3	12	-1	-19	12	-5	15	6	6 - 14
15 - 17	20	21	25	3	32	2	11	12	-5	14	-6	-6	4	-2	-2	-28	7	-1	11	7	15 - 17
18 - 24	49	28	-45	-28	-11	-98	-112	-128	-63	-126	-188	-94	-135	-186	-222	-147	-162	-171	-139	-152	18 - 24
25 - 34	-77	-65	-123	-167	-63	-135	-125	-197	-91	-56	-94	-6	-74	-38	-39	-58	-109	-42	-11	-64	25 - 34
35 - 49	-66	-74	-118	-61	-23	-95	-41	-139	-55	-25	-146	-153	-13	-44	-40	2	-37	-18	-31	31	35 - 49
50 - 59	-29	-5	-126	-118	-113	-80	-55	-46	-32	-34	-53	-94	-39	-3	-54	7	-14	-49	-1	-24	50 - 59
60 - 64	-58	-52	-154	-120	-129	-120	-35	-25	-23	-34	-34	-28	-39	-30	-26	-9	-41	-23	-39	-18	60 - 64
65 u. älter	-88	-141	-239	-211	-146	-263	-75	-117	-52	-116	-131	-155	-91	-95	-161	-72	-47	-67	-72	-105	65 u. älter
<b>insgesamt</b>	<b>-183</b>	<b>-261</b>	<b>-732</b>	<b>-692</b>	<b>-474</b>	<b>-798</b>	<b>-436</b>	<b>-724</b>	<b>-373</b>	<b>-413</b>	<b>-729</b>	<b>-514</b>	<b>-418</b>	<b>-402</b>	<b>-572</b>	<b>-309</b>	<b>-381</b>	<b>-394</b>	<b>-253</b>	<b>-312</b>	<b>insgesamt</b>

ab 2006 Deutsche ohne Migrationshintergrund, ab 2011 Einwohner/innen mit Hauptwohnsitz

## Zu-, Fortzüge und Saldo von Deutschen bzw. Nicht-Migranten in den letzten 20 Jahren



## Zu- und Fortzüge von Ausländer/innen bzw. Migranten in den letzten 20 Jahren

∞

Alter	Zuzüge ...																				Alter
	1998	1999	2000	2001	2002	2003	2004	2005	2006*	2007	2008	2009	2010	2011	2012	2013	2014	2015	2016	2017	
0 - 5	100	113	96	76	43	31	39	33	94	93	86	53	136	120	158	178	253	321	369	299	0 - 5
6 - 14	100	146	77	95	84	59	62	62	86	83	78	84	106	93	131	169	241	305	418	302	6 - 14
15 - 17	61	55	45	46	37	34	42	44	30	27	34	29	45	35	38	71	69	95	146	98	15 - 17
18 - 24	376	357	334	281	237	232	203	187	256	252	241	235	254	260	326	298	438	607	639	477	18 - 24
25 - 34	399	410	351	333	345	275	290	299	332	324	329	269	362	383	483	475	665	932	1002	744	25 - 34
35 - 49	180	269	217	215	202	220	163	178	189	193	237	214	263	297	326	361	520	653	744	574	35 - 49
50 - 59	28	44	46	51	41	43	39	35	53	44	56	70	75	91	113	96	121	165	173	161	50 - 59
60 - 64	12	14	25	8	15	10	17	11	12	9	17	9	29	16	29	23	31	41	35	36	60 - 64
65 u. älter	9	18	18	14	10	18	14	17	20	28	22	45	50	45	41	35	45	46	43	56	65 u. älter
insgesamt	1.265	1.426	1.209	1.119	1.014	922	869	866	1.072	1.053	1.100	1.008	1.320	1.340	1.645	1.706	2.383	3.165	3.569	2.747	insgesamt

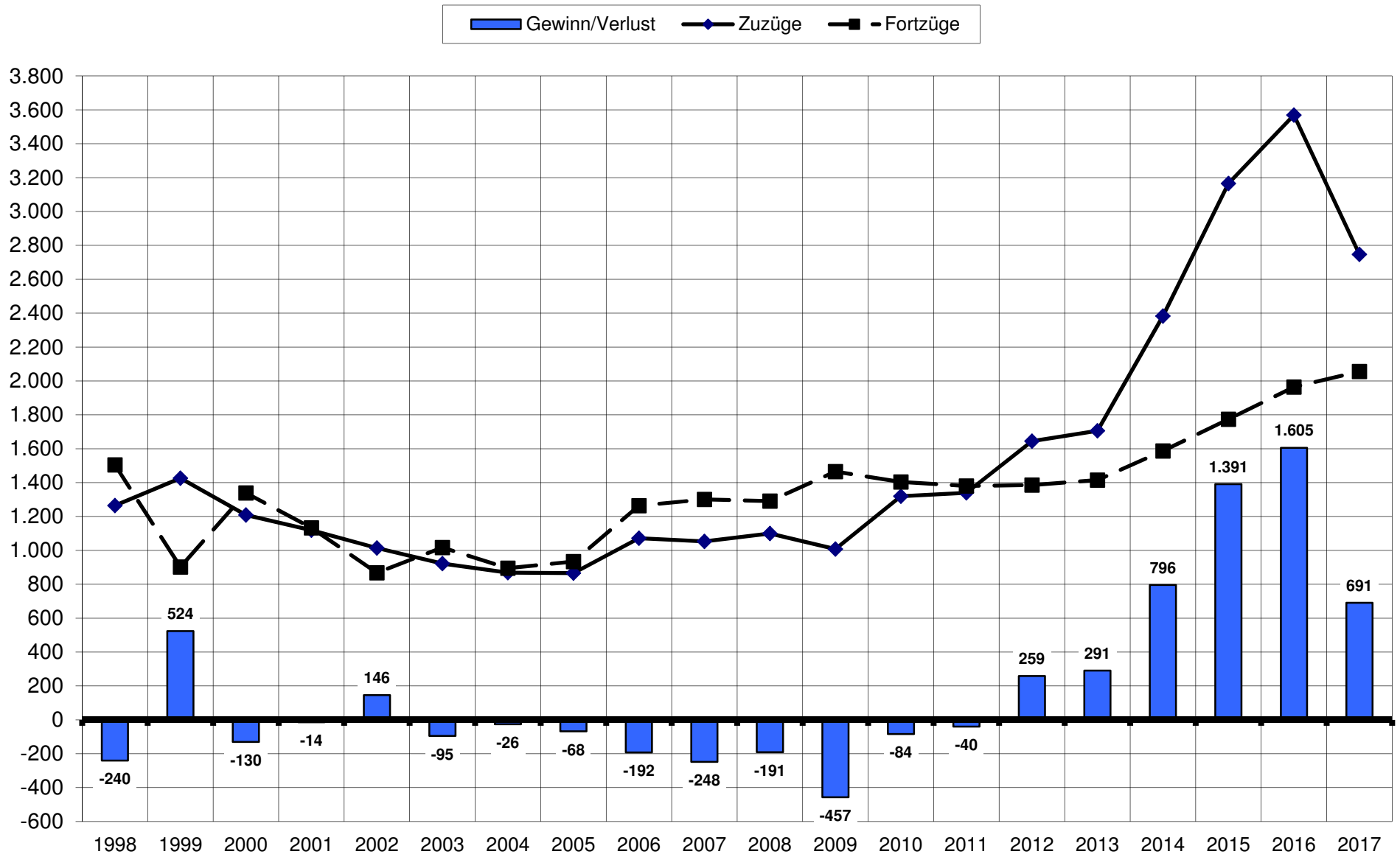
Alter	Fortzüge ...																				Alter
	1998	1999	2000	2001	2002	2003	2004	2005	2006*	2007	2008	2009	2010	2011	2012	2013	2014	2015	2016	2017	
0 - 5	156	61	104	69	53	40	52	28	107	138	113	103	137	114	116	153	124	165	162	178	0 - 5
6 - 14	211	82	153	82	71	80	68	73	118	105	97	102	107	98	120	114	118	135	163	147	6 - 14
15 - 17	60	29	35	25	24	25	26	22	35	37	37	43	35	38	32	33	36	52	56	54	15 - 17
18 - 24	238	166	247	211	177	172	150	166	227	277	245	276	275	263	274	300	282	325	361	376	18 - 24
25 - 34	432	294	357	307	238	280	260	288	360	352	347	409	379	379	380	368	460	522	552	600	25 - 34
35 - 49	282	163	273	248	173	246	191	190	236	228	258	263	232	273	287	250	352	375	455	463	35 - 49
50 - 59	58	44	84	79	59	83	50	75	67	76	75	106	93	96	75	88	121	120	112	152	50 - 59
60 - 64	34	42	44	71	41	49	49	49	49	42	59	58	53	43	39	42	29	26	33	30	60 - 64
65 u. älter	34	21	42	41	32	42	49	43	65	46	60	105	93	76	63	67	65	54	70	56	65 u. älter
insgesamt	1.505	902	1.339	1.133	868	1.017	895	934	1.264	1.301	1.291	1.465	1.404	1.380	1.386	1.415	1.587	1.774	1.964	2.056	insgesamt

Alter	Gewinn/Verlust ...																				Alter
	1998	1999	2000	2001	2002	2003	2004	2005	2006*	2007	2008	2009	2010	2011	2012	2013	2014	2015	2016	2017	
0 - 5	-56	52	-8	7	-10	-9	-13	5	-13	-45	-27	-50	-1	6	42	25	129	156	207	121	0 - 5
6 - 14	-111	64	-76	13	13	-21	-6	-11	-32	-22	-19	-18	-1	-5	11	55	123	170	255	155	6 - 14
15 - 17	1	26	10	21	13	9	16	22	-5	-10	-3	-14	10	-3	6	38	33	43	90	44	15 - 17
18 - 24	138	191	87	70	60	60	53	21	29	-25	-4	-41	-21	-3	52	-2	156	282	278	101	18 - 24
25 - 34	-33	116	-6	26	107	-5	30	11	-28	-28	-18	-140	-17	4	103	107	205	410	450	144	25 - 34
35 - 49	-102	106	-56	-33	29	-26	-28	-12	-47	-35	-21	-49	31	24	39	111	168	278	289	111	35 - 49
50 - 59	-30	0	-38	-28	-18	-40	-11	-40	-14	-32	-19	-36	-18	-5	38	8	0	45	61	9	50 - 59
60 - 64	-22	-28	-19	-63	-26	-39	-32	-38	-37	-33	-42	-49	-24	-27	-10	-19	2	15	2	6	60 - 64
65 u. älter	-25	-3	-24	-27	-22	-24	-35	-26	-45	-18	-38	-60	-43	-31	-22	-32	-20	-8	-27	0	65 u. älter
insgesamt	-240	524	-130	-14	146	-95	-26	-68	-192	-248	-191	-457	-84	-40	259	291	796	1391	1605	691	insgesamt

ab 2006 Einwohner/innen mit Migrationshintergrund, ab 2011 nur Einwohner/innen mit Hauptwohnung



## Zu-, Fortzüge und Saldo von Ausländer/innen bzw. Migranten in den letzten 20 Jahren



## Zu- und Fortzüge in den letzten 20 Jahren

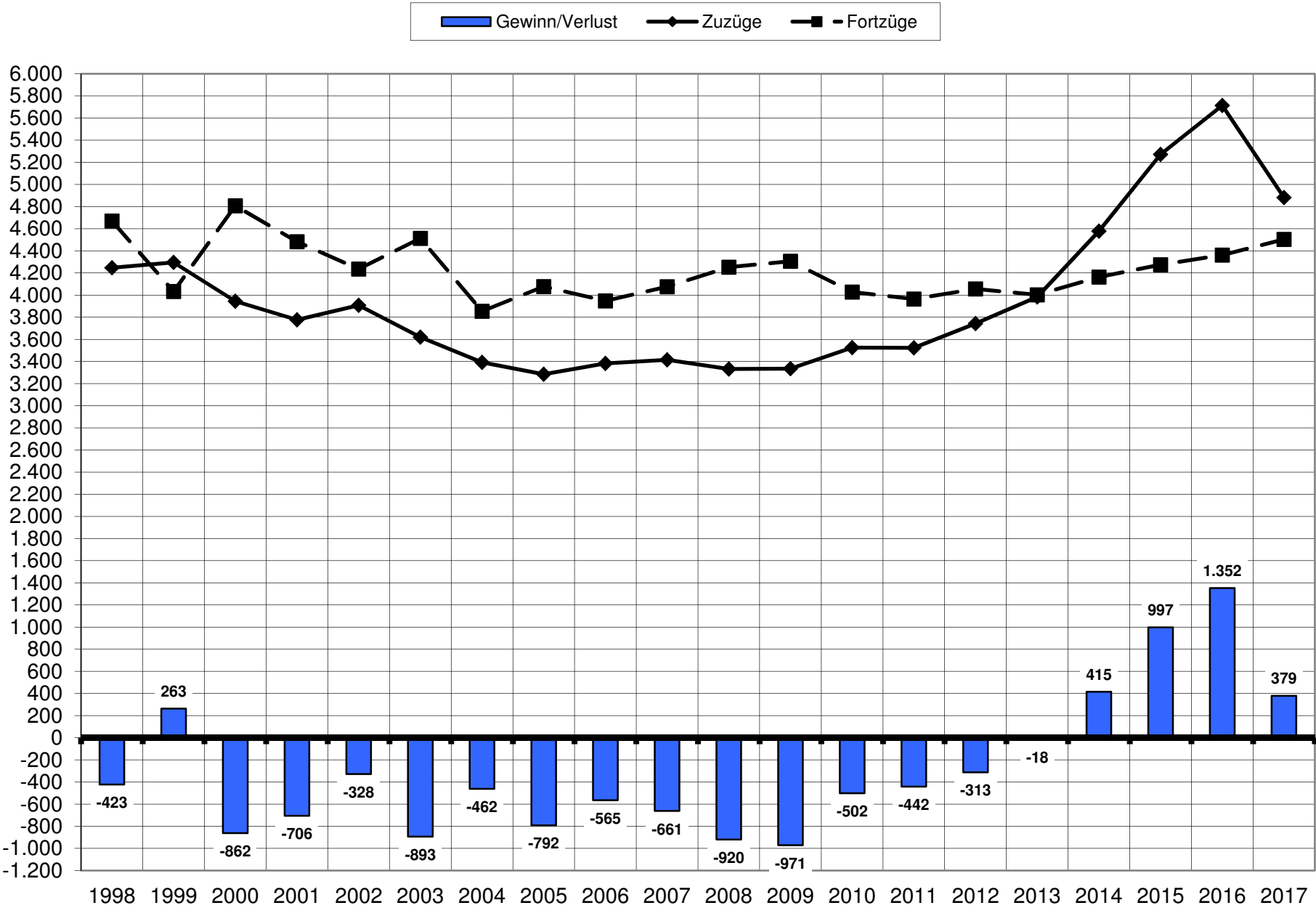
Alter	Zuzüge ...																				Alter
	1998	1999	2000	2001	2002	2003	2004	2005	2006*	2007	2008	2009	2010	2011	2012	2013	2014	2015	2016	2017	
0 - 5	359	339	323	326	279	238	252	203	236	221	197	200	242	226	262	280	367	418	481	391	0 - 5
6 - 14	324	395	319	293	307	234	238	239	224	224	201	215	220	189	252	257	343	381	521	396	6 - 14
15 - 17	138	121	125	111	130	105	110	123	97	105	89	84	118	83	97	107	133	147	194	147	15 - 17
18 - 24	788	798	771	724	756	711	658	647	701	715	670	713	754	720	755	779	897	1020	1051	838	18 - 24
25 - 34	1358	1233	1147	1057	1064	947	893	869	885	882	916	886	884	970	1061	1089	1235	1519	1635	1413	25 - 34
35 - 49	848	967	835	858	938	926	812	799	797	821	786	750	800	787	783	855	959	1088	1145	1002	35 - 49
50 - 59	213	193	206	190	212	216	185	184	221	205	223	237	253	302	297	327	344	368	405	389	50 - 59
60 - 64	62	73	76	70	72	72	79	69	57	48	70	68	73	52	77	88	82	98	84	97	60 - 64
65 u. älter	157	177	143	148	150	171	165	152	165	194	180	182	182	194	159	202	218	232	198	209	65 u. älter
<b>insgesamt</b>	<b>4247</b>	<b>4296</b>	<b>3945</b>	<b>3777</b>	<b>3908</b>	<b>3620</b>	<b>3392</b>	<b>3285</b>	<b>3383</b>	<b>3415</b>	<b>3332</b>	<b>3335</b>	<b>3526</b>	<b>3523</b>	<b>3743</b>	<b>3984</b>	<b>4578</b>	<b>5271</b>	<b>5714</b>	<b>4882</b>	<b>insgesamt</b>

Alter	Fortzüge ...																				Alter
	1998	1999	2000	2001	2002	2003	2004	2005	2006*	2007	2008	2009	2010	2011	2012	2013	2014	2015	2016	2017	
0 - 5	354	295	333	296	303	249	254	258	263	269	253	209	277	236	247	240	228	280	260	263	0 - 5
6 - 14	430	296	345	293	301	262	259	274	294	279	268	252	218	182	242	221	208	216	251	235	6 - 14
15 - 17	117	74	90	87	85	94	83	89	107	101	98	104	104	88	93	97	93	105	93	96	15 - 17
18 - 24	601	579	729	682	707	749	717	754	735	866	862	848	910	909	925	928	903	909	912	889	18 - 24
25 - 34	1468	1182	1276	1198	1020	1087	988	1055	1004	966	1028	1032	975	1004	997	1040	1139	1151	1196	1333	25 - 34
35 - 49	1016	935	1009	952	932	1047	881	950	899	881	953	952	782	807	784	742	828	828	887	860	35 - 49
50 - 59	272	198	370	336	343	336	251	270	267	271	295	367	310	310	313	312	358	372	345	404	50 - 59
60 - 64	142	153	249	253	227	231	146	132	117	115	146	145	136	109	113	116	121	106	121	109	60 - 64
65 u. älter	270	321	406	386	318	458	275	295	262	328	349	397	316	320	342	306	285	307	297	314	65 u. älter
<b>insgesamt</b>	<b>4670</b>	<b>4033</b>	<b>4807</b>	<b>4483</b>	<b>4236</b>	<b>4513</b>	<b>3854</b>	<b>4077</b>	<b>3948</b>	<b>4076</b>	<b>4252</b>	<b>4306</b>	<b>4028</b>	<b>3965</b>	<b>4056</b>	<b>4002</b>	<b>4163</b>	<b>4274</b>	<b>4362</b>	<b>4503</b>	<b>insgesamt</b>

Alter	Gewinn/Verlust ...																				Alter
	1998	1999	2000	2001	2002	2003	2004	2005	2006*	2007	2008	2009	2010	2011	2012	2013	2014	2015	2016	2017	
0 - 5	5	44	-10	30	-24	-11	-2	-55	-27	-48	-56	-9	-35	-10	15	40	139	138	221	128	0 - 5
6 - 14	-106	99	-26	0	6	-28	-21	-35	-70	-55	-67	-37	2	7	10	36	135	165	270	161	6 - 14
15 - 17	21	47	35	24	45	11	27	34	-10	4	-9	-20	14	-5	4	10	40	42	101	51	15 - 17
18 - 24	187	219	42	42	49	-38	-59	-107	-34	-151	-192	-135	-156	-189	-170	-149	-6	111	139	-51	18 - 24
25 - 34	-110	51	-129	-141	44	-140	-95	-186	-119	-84	-112	-146	-91	-34	64	49	96	368	439	80	25 - 34
35 - 49	-168	32	-174	-94	6	-121	-69	-151	-102	-60	-167	-202	18	-20	-1	113	131	260	258	142	35 - 49
50 - 59	-59	-5	-164	-146	-131	-120	-66	-86	-46	-66	-72	-130	-57	-8	-16	15	-14	-4	60	-15	50 - 59
60 - 64	-80	-80	-173	-183	-155	-159	-67	-63	-60	-67	-76	-77	-63	-57	-36	-28	-39	-8	-37	-12	60 - 64
65 u. älter	-113	-144	-263	-238	-168	-287	-110	-143	-97	-134	-169	-215	-134	-126	-183	-104	-67	-75	-99	-105	65 u. älter
<b>insgesamt</b>	<b>-423</b>	<b>263</b>	<b>-862</b>	<b>-706</b>	<b>-328</b>	<b>-893</b>	<b>-462</b>	<b>-792</b>	<b>-565</b>	<b>-661</b>	<b>-920</b>	<b>-971</b>	<b>-502</b>	<b>-442</b>	<b>-313</b>	<b>-18</b>	<b>415</b>	<b>997</b>	<b>1352</b>	<b>379</b>	<b>insgesamt</b>

ab 2011 Einwohner/innen mit Hauptwohnsitz

### Zu-, Fortzüge und Saldo in den letzten 20 Jahren



# Stadtgebietsgliederung

## Stadtbezirk 1 - Alt-Remscheid

### Stadtteil

101 Mitte  
102 Nordstadt  
103 Altstadt  
104 Stachelhausen  
105 Blumental  
106 Honsberg  
107 Stadtpark  
108 Scheid  
201 Hasten Mitte  
202 Kratzberg  
203 Haddenbach  
204 Schöne Aussicht  
205 Hölterfeld  
401 Morsbach  
402 Vieringhausen  
403 Kremenholl  
404 Reinshagen  
405 Westhausen

## Stadtbezirk 2 - Süd

### Stadtteil

301 Zentralpunkt  
302 Neuenkamp  
303 Fichtenhöhe  
304 Wüstenhagen  
305 Bökerhöhe  
306 Mixsiepen  
307 Struck  
308 Falkenberg  
309 Bliedinghausen  
310 Ehringhausen

## Stadtbezirk 3 - Lennepe

### Stadtteil

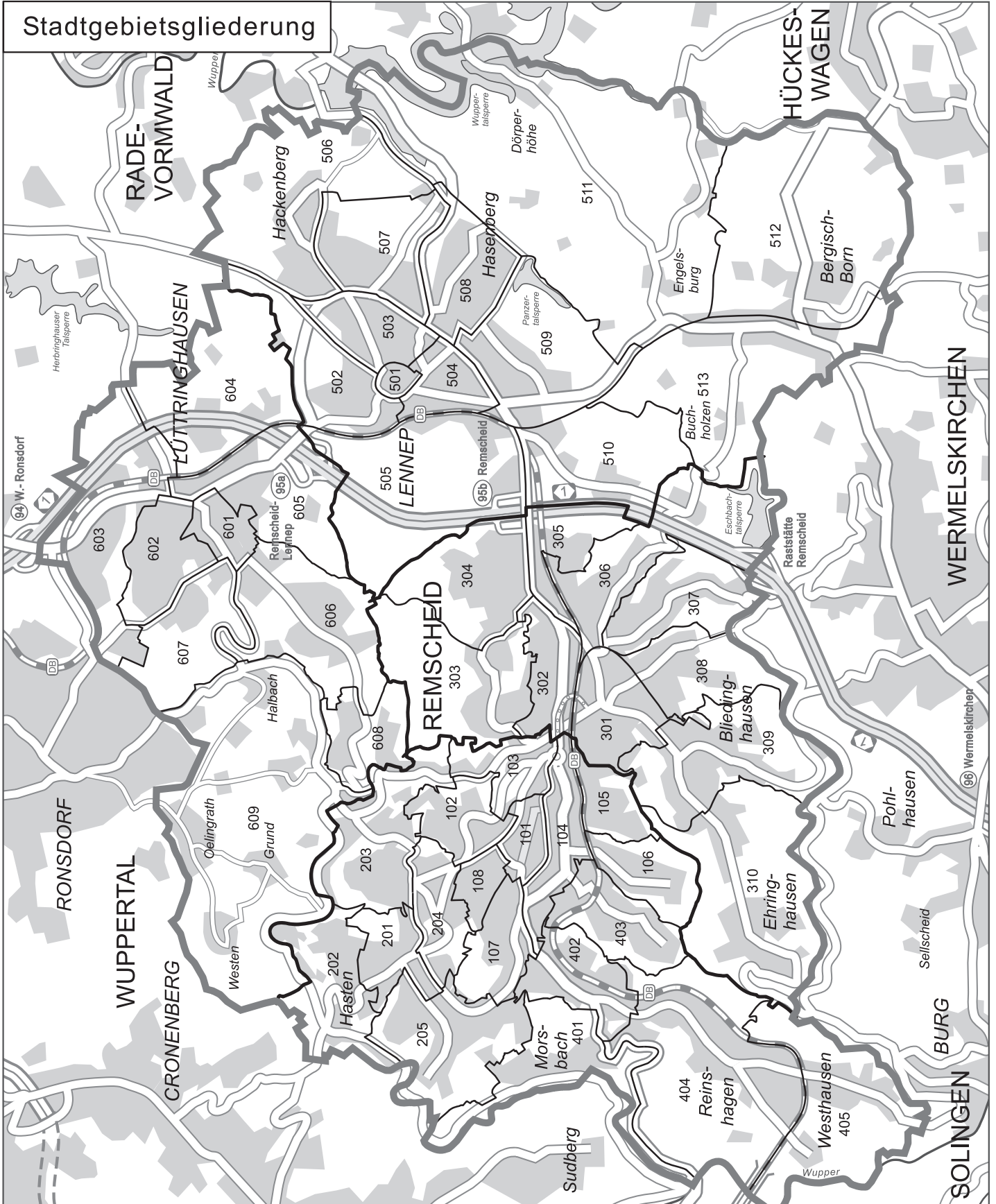
501 Lennepe Altstadt  
502 Lennepe Nord  
503 Stadtgarten  
504 Lennepe Neustadt  
505 Lennepe West  
506 Hackenberg  
507 Henkelshof  
508 Hasenberg  
509 Trecknase  
510 Grenzwall  
511 Engelsburg  
512 Bergisch Born Ost  
513 Bergisch Born West

## Stadtbezirk 4 - Lüttringhausen

### Stadtteil

601 Lüttringhausen Mitte  
602 Klausen  
603 Großhülsberg  
604 Garschagen  
605 Schmitzenbusch  
606 Stursberg  
607 Dörrenberg  
608 Goldenberg  
609 Lüttringhausen West

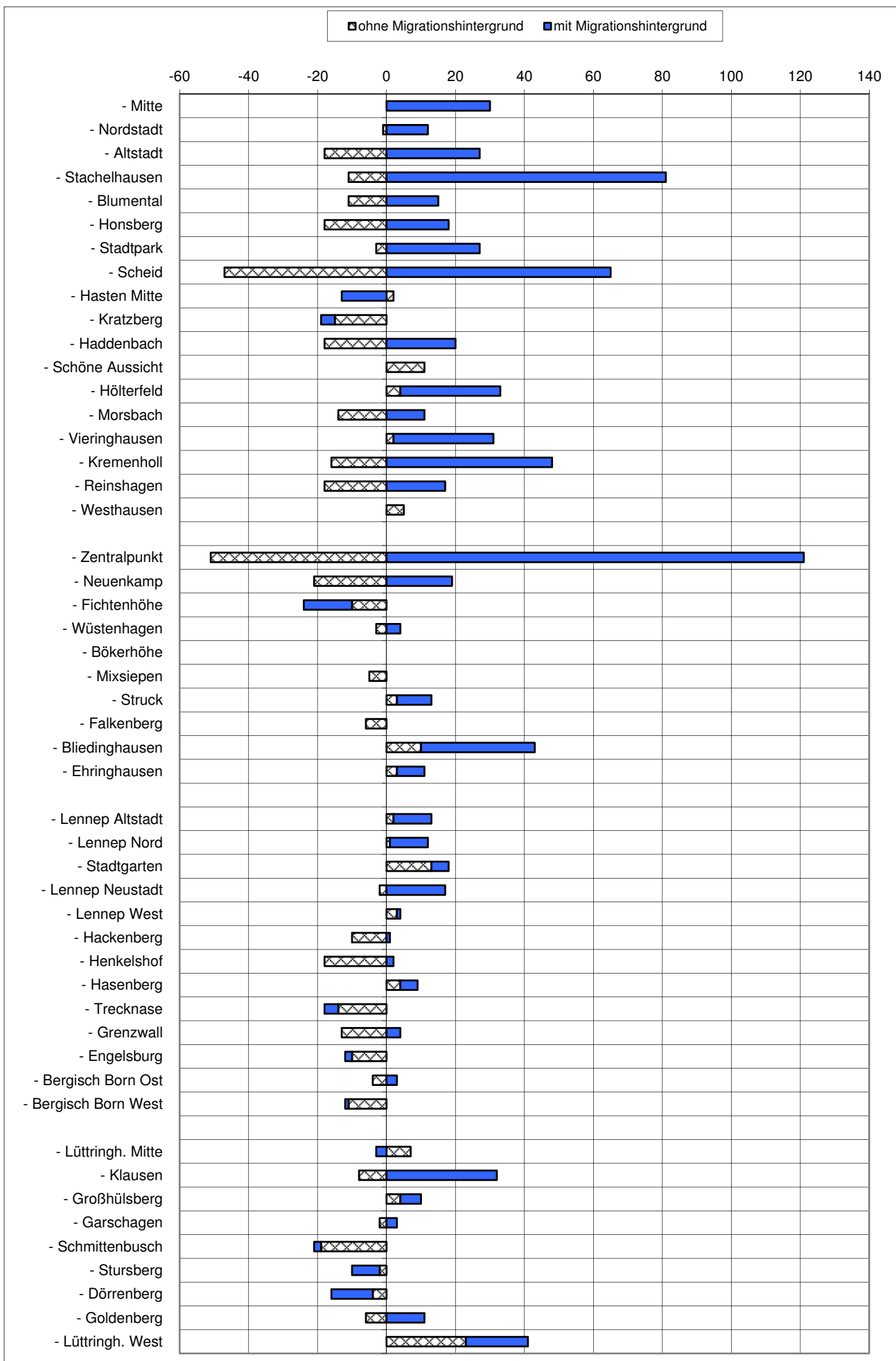
# STADT REMSCHEID



## Zu- und Fortzüge in den Stadtteilen 2017

Stadtteil	Zuzüge			Fortzüge			Saldo		
	Migrationshintergrund ohne	mit	insges.	Migrationshintergrund ohne	mit	insges.	Migrationshintergrund ohne	mit	insges.
<b>Remscheid insgesamt</b>	<b>2.135</b>	<b>2.747</b>	<b>4.882</b>	<b>2.447</b>	<b>2.056</b>	<b>4.503</b>	<b>-312</b>	<b>691</b>	<b>379</b>
<b>Alt-Remscheid</b>	<b>872</b>	<b>1.429</b>	<b>2.301</b>	<b>1.038</b>	<b>1.017</b>	<b>2.055</b>	<b>-166</b>	<b>412</b>	<b>246</b>
101 - Mitte	48	94	142	48	64	112	0	30	30
102 - Nordstadt	88	124	212	89	112	201	-1	12	11
103 - Altstadt	39	106	145	57	79	136	-18	27	9
104 - Stachelhausen	33	269	302	44	188	232	-11	81	70
105 - Blumental	29	56	85	40	41	81	-11	15	4
106 - Honsberg	25	105	130	43	87	130	-18	18	0
107 - Stadtpark	72	83	155	75	56	131	-3	27	24
108 - Scheid	71	168	239	118	103	221	-47	65	18
201 - Hasten Mitte	32	25	57	30	38	68	2	-13	-11
202 - Kratzberg	31	12	43	46	16	62	-15	-4	-19
203 - Haddenbach	53	39	92	71	19	90	-18	20	2
204 - Schöne Aussicht	63	22	85	52	22	74	11	0	11
205 - Hölterfeld	62	73	135	58	44	102	4	29	33
401 - Morsbach	27	18	45	41	7	48	-14	11	-3
402 - Vierunghausen	65	72	137	63	43	106	2	29	31
403 - Kremenholz	53	100	153	69	52	121	-16	48	32
404 - Reinshagen	70	60	130	88	43	131	-18	17	-1
405 - Westhausen	11	3	14	6	3	9	5	0	5
<b>Süd</b>	<b>386</b>	<b>640</b>	<b>1.026</b>	<b>466</b>	<b>459</b>	<b>925</b>	<b>-80</b>	<b>181</b>	<b>101</b>
301 - Zentralpunkt	79	350	429	130	229	359	-51	121	70
302 - Neuenkamp	21	53	74	42	34	76	-21	19	-2
303 - Fichtenhöhe	35	29	64	45	43	88	-10	-14	-24
304 - Wüstenhagen	11	30	41	14	26	40	-3	4	1
305 - Bökerhöhe	9	12	21	9	12	21	0	0	0
306 - Mixsiepen	56	53	109	61	53	114	-5	0	-5
307 - Struck	44	31	75	41	21	62	3	10	13
308 - Falkenberg	11	4	15	17	4	21	-6	0	-6
309 - Bliedinghausen	78	66	144	68	33	101	10	33	43
310 - Ehringhausen	42	12	54	39	4	43	3	8	11
<b>Lennep</b>	<b>424</b>	<b>414</b>	<b>838</b>	<b>483</b>	<b>361</b>	<b>844</b>	<b>-59</b>	<b>53</b>	<b>-6</b>
501 - Lennep Altstadt	29	24	53	27	13	40	2	11	13
502 - Lennep Nord	61	20	81	60	9	69	1	11	12
503 - Stadtgarten	63	51	114	50	46	96	13	5	18
504 - Lennep Neustadt	64	92	156	66	75	141	-2	17	15
505 - Lennep West	11	46	57	8	45	53	3	1	4
506 - Hackenberg	33	26	59	43	25	68	-10	1	-9
507 - Henkelshof	43	28	71	61	26	87	-18	2	-16
508 - Hasenberg	62	83	145	58	78	136	4	5	9
509 - Trecknase	11	27	38	25	31	56	-14	-4	-18
510 - Grenzwall	1	5	6	14	1	15	-13	4	-9
511 - Engelsburg	6	0	6	16	2	18	-10	-2	-12
512 - Bergisch Born Ost	18	4	22	22	1	23	-4	3	-1
513 - Bergisch Born West	22	8	30	33	9	42	-11	-1	-12
<b>Lüttringhausen</b>	<b>453</b>	<b>264</b>	<b>717</b>	<b>460</b>	<b>219</b>	<b>679</b>	<b>-7</b>	<b>45</b>	<b>38</b>
601 - Lüttringh. Mitte	43	20	63	36	23	59	7	-3	4
602 - Klausen	173	124	297	181	92	273	-8	32	24
603 - Großhülsberg	35	21	56	31	15	46	4	6	10
604 - Garschagen	3	3	6	5	0	5	-2	3	1
605 - Schmittbusch	43	29	72	62	31	93	-19	-2	-21
606 - Stursberg	46	7	53	48	15	63	-2	-8	-10
607 - Dörrenberg	21	21	42	25	33	58	-4	-12	-16
608 - Goldenberg	18	17	35	24	6	30	-6	11	5
609 - Lüttringh. West	71	22	93	48	4	52	23	18	41

# Saldo der Zu- und Fortzüge in den Stadtteilen 2017



### Zu-, Fortzüge und Saldo nach Altersgruppen 2017

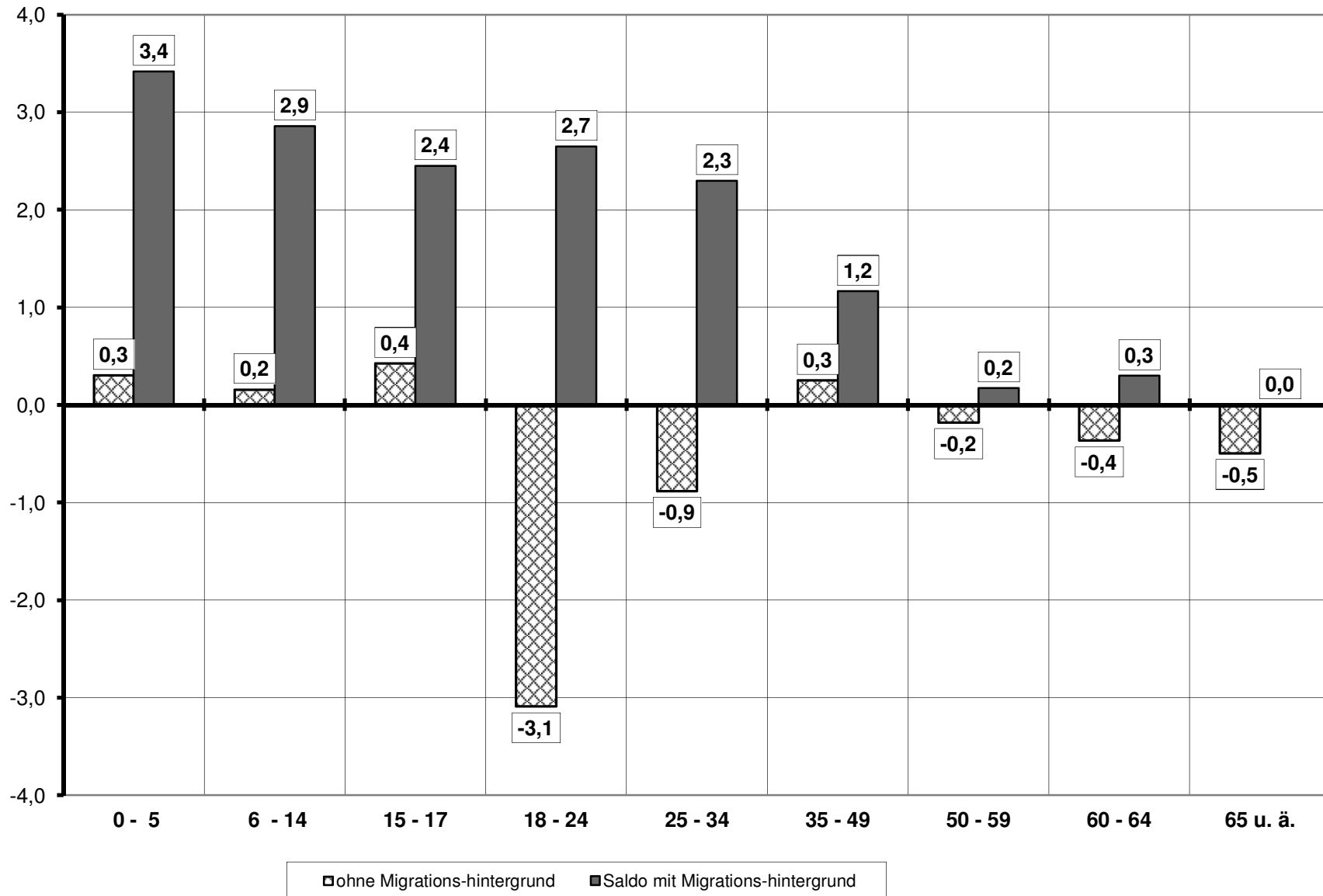
Einwohner Stand 31.12.2016			Zuzüge			Fortzüge			Saldo		
Altersgruppe	ohne	mit	ohne	mit	insgesamt	ohne	mit	insgesamt	ohne	mit	insgesamt
	Migrations- hintergrund	Migrations- hintergrund	Migrations- hintergrund	Migrations- hintergrund		Migrations- hintergrund	Migrations- hintergrund		Migrations- hintergrund		
0 - 5	2.302	3.540	92	299	391	85	178	263	7	121	128
6 - 14	3.795	5.424	94	302	396	88	147	235	6	155	161
15 - 17	1.647	1.796	49	98	147	42	54	96	7	44	51
18 - 24	4.922	3.811	361	477	838	513	376	889	-152	101	-51
25 - 34	7.273	6.265	669	744	1.413	733	600	1.333	-64	144	80
35 - 49	12.276	9.540	428	574	1.002	397	463	860	31	111	142
50 - 59	13.487	5.180	228	161	389	252	152	404	-24	9	-15
60 - 64	4.950	2.002	61	36	97	79	30	109	-18	6	-12
65 u. ä.	21.312	3.324	153	56	209	258	56	314	-105	0	-105
<b>insgesamt</b>	<b>71.964</b>	<b>40.882</b>	<b>2.135</b>	<b>2.747</b>	<b>4.882</b>	<b>2.447</b>	<b>2.056</b>	<b>4.503</b>	<b>-312</b>	<b>691</b>	<b>379</b>

in Prozent der Einwohner am 31.12.2016 der Altersgruppe:

0 - 5	4,0	8,4	6,7	3,7	5,0	4,5	0,3	3,4	2,2
6 - 14	2,5	5,6	4,3	2,3	2,7	2,5	0,2	2,9	1,7
15 - 17	3,0	5,5	4,3	2,6	3,0	2,8	0,4	2,4	1,5
18 - 24	7,3	12,5	9,6	10,4	9,9	10,2	-3,1	2,7	-0,6
25 - 34	9,2	11,9	10,4	10,1	9,6	9,8	-0,9	2,3	0,6
35 - 49	3,5	6,0	4,6	3,2	4,9	3,9	0,3	1,2	0,7
50 - 59	1,7	3,1	2,1	1,9	2,9	2,2	-0,2	0,2	-0,1
60 - 64	1,2	1,8	1,4	1,6	1,5	1,6	-0,4	0,3	-0,2
65 u. ä.	0,7	1,7	0,8	1,2	1,7	1,3	-0,5	0,0	-0,4
<b>durchschnittlich</b>	<b>3,0</b>	<b>6,7</b>	<b>4,3</b>	<b>3,4</b>	<b>5,0</b>	<b>4,0</b>	<b>-0,4</b>	<b>1,7</b>	<b>0,3</b>



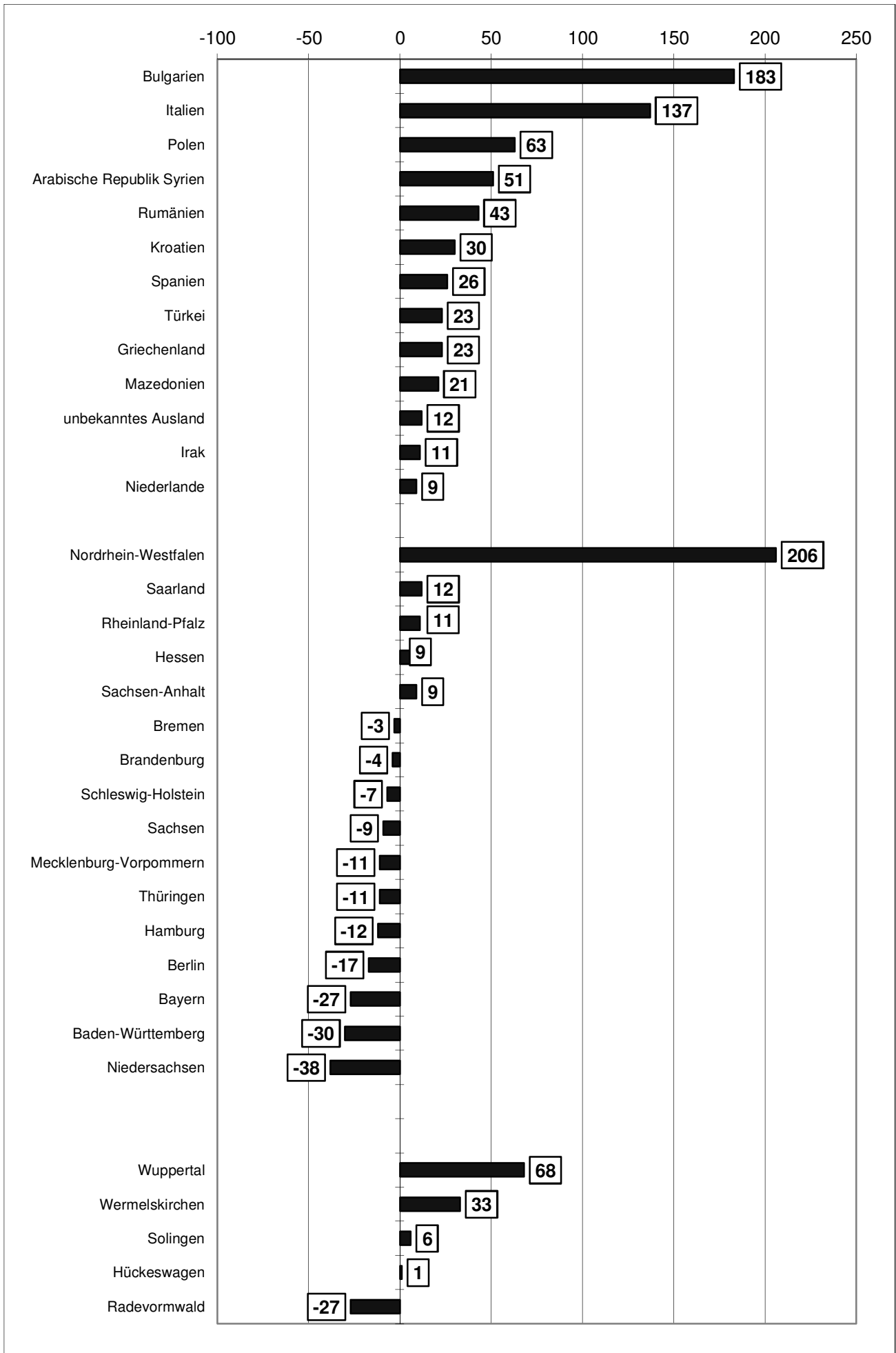
### Saldo der Zu- und Fortzüge nach Altersgruppen 2017 je 100 der entsprechenden Altersgruppe



## Zu- und Fortzüge nach Herkunfts-/Zielorten 2017

Herkunfts-/Zielort	Zuzüge			Fortzüge			Saldo		
	Migrationshintergrund ohne		mit insges.	Migrationshintergrund ohne		mit insges.	Migrationshintergrund ohne		mit insges.
<b>Insgesamt</b>	<b>2.135</b>	<b>2.747</b>	<b>4.882</b>	<b>2.447</b>	<b>2.056</b>	<b>4.503</b>	<b>-312</b>	<b>691</b>	<b>379</b>
<b>Ausland</b>	<b>47</b>	<b>1.129</b>	<b>1.176</b>	<b>67</b>	<b>413</b>	<b>480</b>	<b>-20</b>	<b>716</b>	<b>696</b>
darunter:									
Bulgarien		209	209	6	20	26	-6	189	183
Italien		200	200	0	63	63	0	137	137
Polen		155	155	2	90	92	-2	65	63
Arabische Republik Syrien		53	53	0	2	2	0	51	51
Rumänien		54	54	0	11	11	0	43	43
Kroatien		38	38	0	8	8	0	30	30
Spanien	6	33	39	3	10	13	3	23	26
Türkei	3	56	59	12	24	36	-9	32	23
Griechenland		35	35	0	12	12	0	23	23
Mazedonien		45	45	0	24	24	0	21	21
unbekanntes Ausland		14	14	1	1	2	-1	13	12
Irak		12	12	0	1	1	0	11	11
Niederlande	2	10	12	0	3	3	2	7	9
<b>Deutschland</b>	<b>1.943</b>	<b>1.485</b>	<b>3.428</b>	<b>2.207</b>	<b>1.143</b>	<b>3.350</b>	<b>-264</b>	<b>342</b>	<b>78</b>
Bundesländer									
Baden-Württemberg	24	55	79	66	43	109	-42	12	-30
Bayern	38	38	76	54	49	103	-16	-11	-27
Berlin	12	15	27	29	15	44	-17	0	-17
Brandenburg	6	4	10	12	2	14	-6	2	-4
Bremen		1	1	4		4	-4	1	-3
Hamburg	13	14	27	23	16	39	-10	-2	-12
Hessen	36	36	72	39	24	63	-3	12	9
Mecklenburg-Vorpommern	2	11	13	12	12	24	-10	-1	-11
Niedersachsen	58	35	93	95	36	131	-37	-1	-38
Nordrhein-Westfalen	1.663	1.183	2.846	1.759	881	2.640	-96	302	206
Rheinland-Pfalz	46	47	93	39	43	82	7	4	11
Saarland	8	9	17	5		5	3	9	12
Sachsen	9	12	21	23	7	30	-14	5	-9
Sachsen-Anhalt	6	17	23	8	6	14	-2	11	9
Schleswig-Holstein	17	6	23	23	7	30	-6	-1	-7
Thüringen	5	2	7	16	2	18	-11	0	-11
darunter Nachbargemeinden	903	398	1.301	882	338	1.220	21	60	81
Wuppertal	444	220	664	418	178	596	26	42	68
Wermelskirchen	207	62	269	186	50	236	21	12	33
Solingen	116	55	171	107	58	165	9	-3	6
Hückeswagen	57	25	82	60	21	81	-3	4	1
Radevormwald	79	36	115	111	31	142	-32	5	-27
ohne Angabe/unbekannt	145	133	278	173	500	673	-28	-367	-395

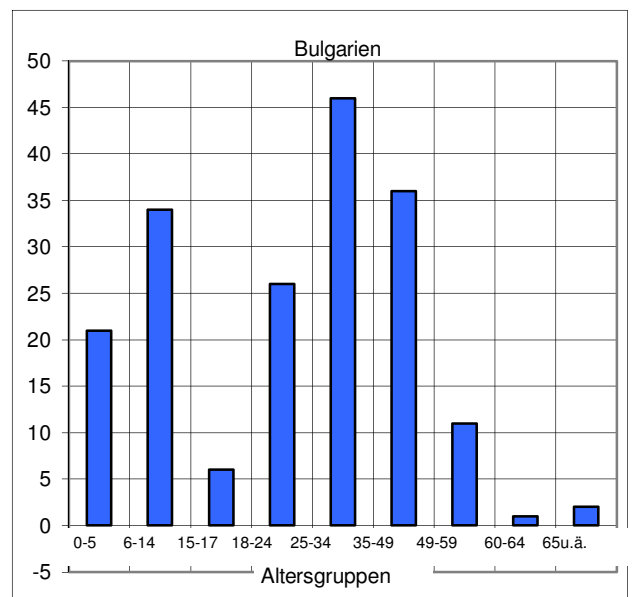
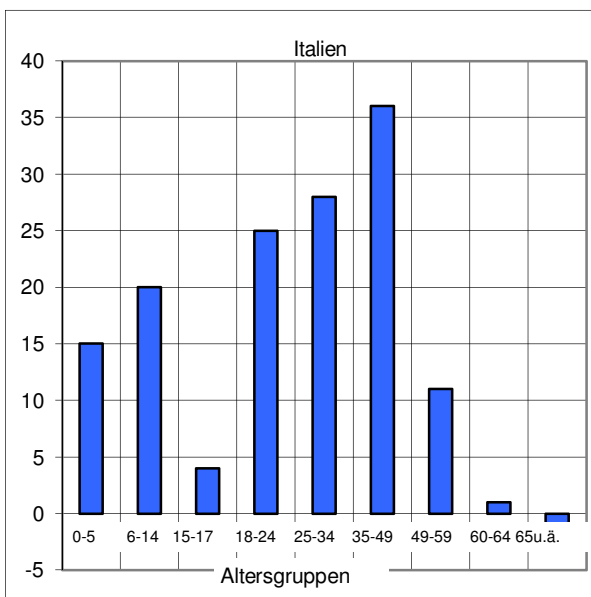
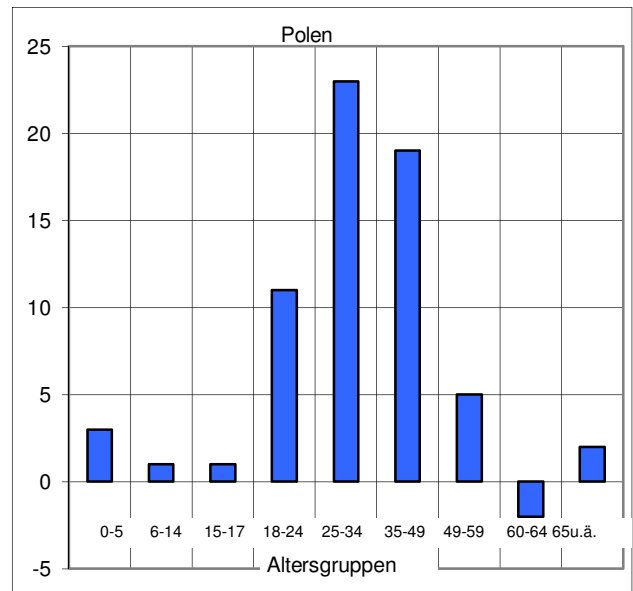
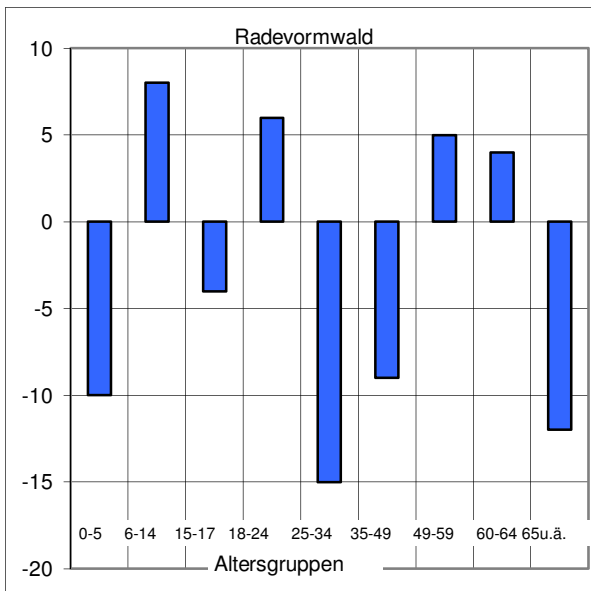
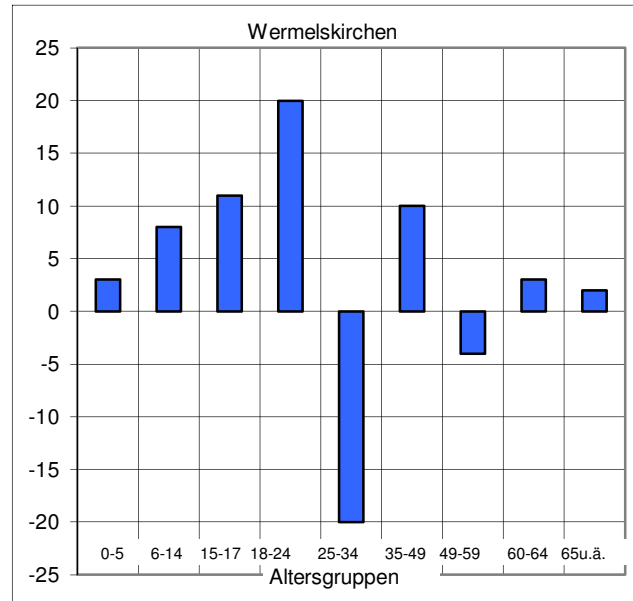
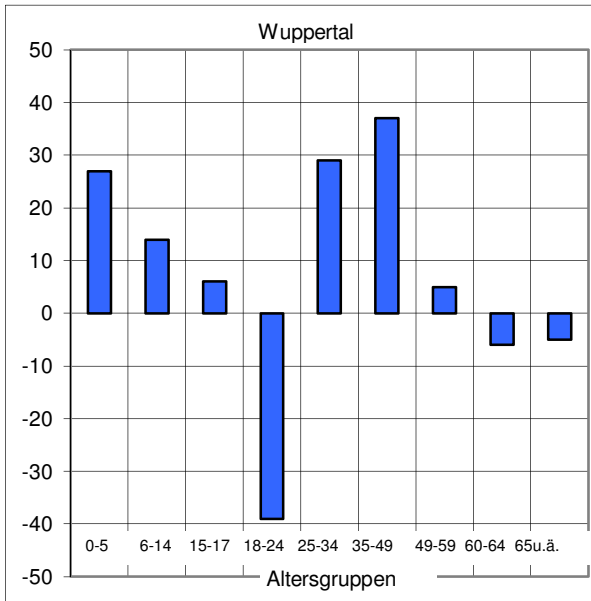
## Saldo der Zu- und Fortzüge nach ausgewählten Herkunfts-/Zielorten 2017



## Saldo der Zu- und Fortzüge nach Herkunfts-/Zielorten und Altersgruppen 2017

Saldo Herkunfts-/Zielort	Alter von ... bis Jahren									insg.
	0-5	6-14	15-17	18-24	25-34	35-49	50-59	60-64	65 u.ä.	
<b>insgesamt</b>	128	161	51	-51	80	142	-15	-12	-105	379
<b>Ausland</b>	73	116	34	125	178	144	30	0	-4	696
darunter:										
Bulgarien	21	34	6	26	46	36	11	1	2	183
Italien	15	20	4	25	28	36	11	1	-3	137
Polen	3	1	1	11	23	19	5	-2	2	63
Arabische Republik Syrien	11	16	4	10	7	1	2	0	0	51
Rumänien	6	6	0	11	13	8	-1	0	0	43
Kroatien	5	4	0	2	10	9	0	0	0	30
Spanien	0	5	1	1	1	11	3	1	3	26
Türkei	-1	7	3	3	4	8	-5	2	2	23
Griechenland	1	5	0	4	7	7	1	0	-2	23
Mazedonien	1	2	1	11	9	-1	-2	0	0	21
unbekanntes Ausland	2	0	1	2	0	7	0	0	0	12
Irak	3	2	1	1	5	-1	0	0	0	11
Niederlande	1	-1	1	2	2	1	1	2	0	9
<b>Deutschland</b>	72	68	26	-107	25	83	-8	-5	-76	78
<b>Bundesländer</b>										
Baden-Württemberg	-4	4	2	-11	-7	-1	1	-7	-7	-30
Bayern	-1	3	2	-7	-7	-7	-5	0	-5	-27
Berlin	1	-2	0	-7	0	-1	-5	-1	-2	-17
Brandenburg	0	0	1	2	2	-3	-2	-2	-2	-4
Bremen	0	0	0	-1	-1	0	-1	0	0	-3
Hamburg	-1	-2	1	-3	-4	2	-2	0	-3	-12
Hessen	-1	0	2	-7	2	5	6	1	1	9
Mecklenburg-Vorpommern	1	0	1	-3	1	-3	-2	0	-6	-11
Niedersachsen	4	-8	-1	-9	3	-5	-6	-4	-12	-38
Nordrhein-Westfalen	66	62	14	-59	37	98	18	14	-44	206
Rheinland-Pfalz	5	3	-1	2	-6	0	-1	-1	10	11
Saarland	1	7	1	0	3	0	0	-1	1	12
Sachsen	1	0	0	-4	5	-3	-3	-1	-4	-9
Sachsen-Anhalt	0	5	2	0	1	0	0	0	1	9
Schleswig-Holstein	1	-1	2	1	-2	3	-6	-3	-2	-7
Thüringen	-1	-3	0	-1	-2	-2	0	0	-2	-11
<b>Nachbargemeinden</b>	6	40	16	1	-3	37	-1	2	-17	81
Hückeswagen	-7	1	-1	13	-5	5	-1	-3	-1	1
Radevormwald	-10	8	-4	6	-15	-9	5	4	-12	-27
Solingen	-7	9	4	1	8	-6	-6	4	-1	6
Wermelskirchen	3	8	11	20	-20	10	-4	3	2	33
Wuppertal	27	14	6	-39	29	37	5	-6	-5	68
<b>ohne Angabe/unbekannt</b>	-17	-23	-9	-69	-123	-85	-37	-7	-25	-395

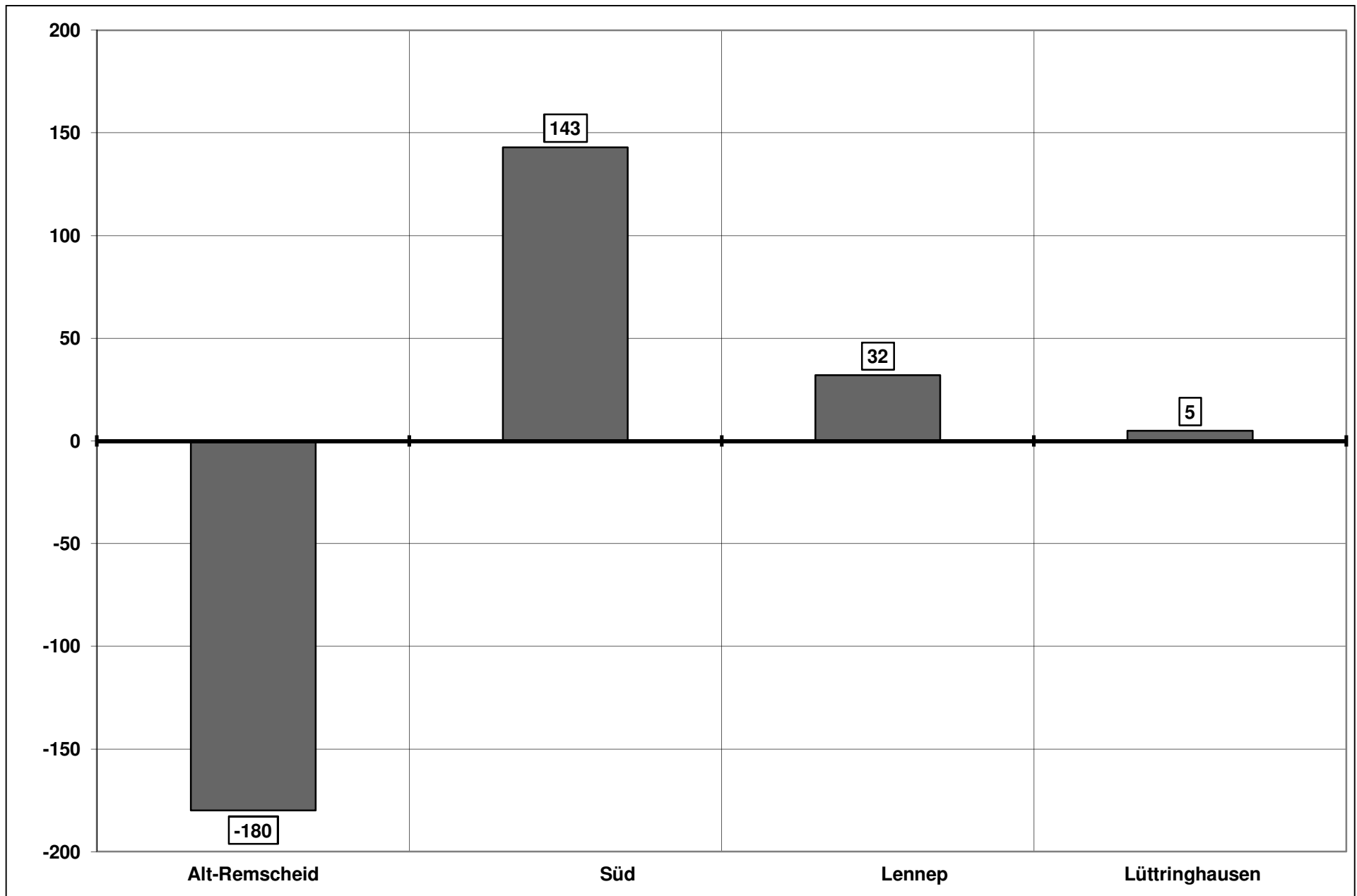
# Saldo der Zu- und Fortzüge nach Herkunfts-/Zielorten und Altersgruppen 2017



### Umzüge innerhalb Remscheids im Jahr 2017

von Stadtbezirk ...	nach Stadtbezirk ...				insgesamt
	Alt-Remscheid	Süd	Lennep	Lüttringhausen	
<b>Alt-Remscheid</b>	2.990	703	339	199	4.231
Saldo	X	98	72	10	
in % der Fortgezogenen	70,7	16,6	8,0	4,7	
<b>Süd</b>	605	791	145	82	1.623
Saldo	-98	X	-15	-30	
in % der Fortgezogenen	37,3	48,7	8,9	5,1	
<b>Lennep</b>	267	160	898	133	1.458
Saldo	-72	15	X	25	
in % der Fortgezogenen	18,3	11,0	61,6	9,1	
<b>Lüttringhausen</b>	189	112	108	518	927
Saldo	-10	30	-25	X	
in % der Fortgezogenen	20,4	12,1	11,7	55,9	
<b>insgesamt</b>	4.051	1.766	1.490	932	8.239
Saldo	-180	143	32	5	0

### Saldo der Ümzüge innerhalb Remscheids im Jahr 2017

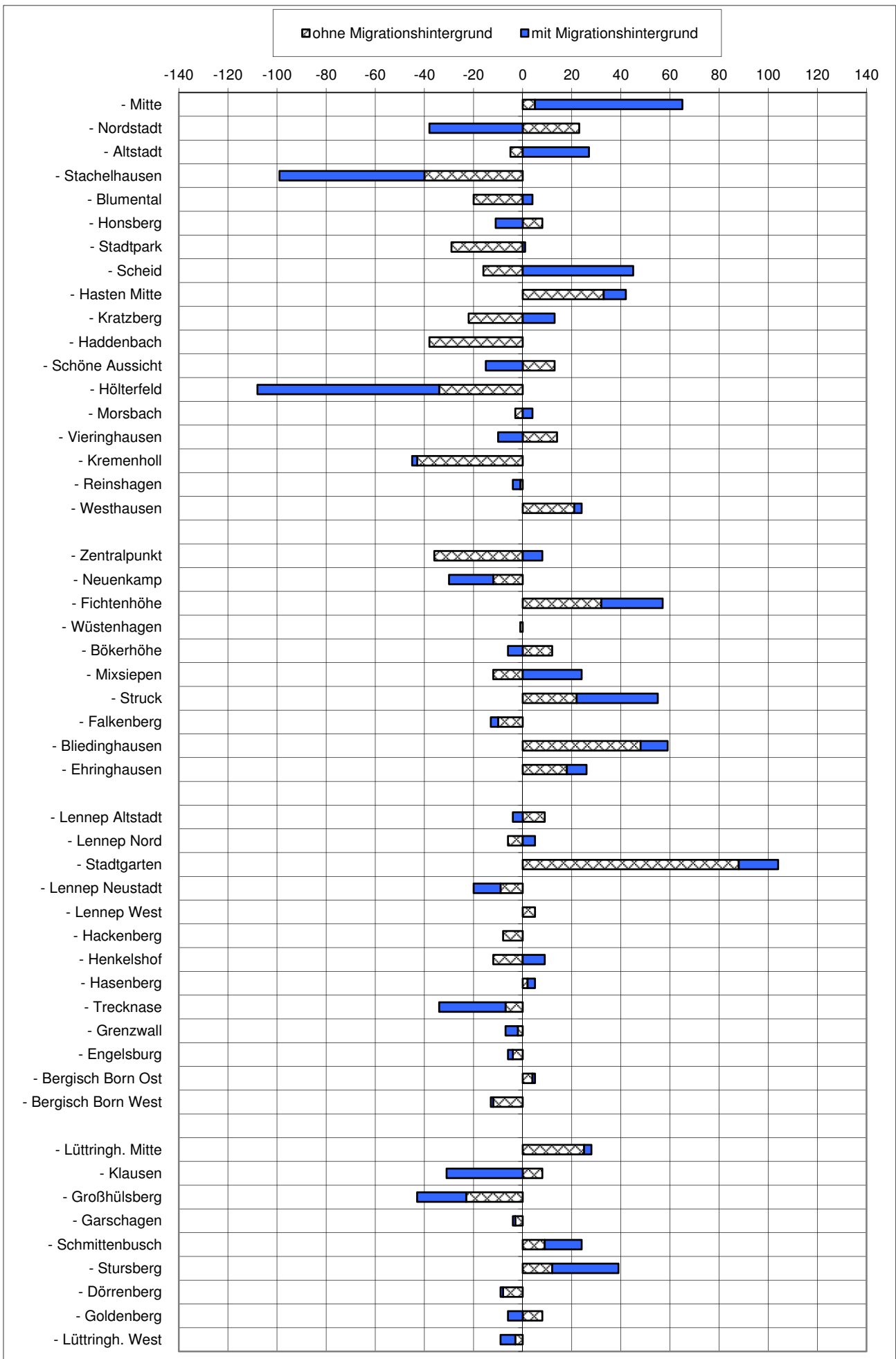


## Umzüge - Gewinn/Verlust der Stadtteile 2017

Stadtteil	Einzug in den Stadtteil			Auszug aus dem Stadtteil			Gewinn/Verlust		
	Migrationshintergrund			Migrationshintergrund			Migrationshintergrund		
	ohne	mit	gesamt	ohne	mit	gesamt	ohne	mit	gesamt
<b>Remscheid insgesamt</b>	<b>4.187</b>	<b>4.052</b>	<b>8.239</b>	<b>4.187</b>	<b>4.052</b>	<b>8.239</b>	<b>0</b>	<b>0</b>	<b>0</b>
<b>Alt-Remscheid</b>	<b>1.870</b>	<b>2.181</b>	<b>4.051</b>	<b>2.004</b>	<b>2.227</b>	<b>4.231</b>	<b>-134</b>	<b>-46</b>	<b>-180</b>
101 - Mitte	103	189	292	98	129	227	5	60	65
102 - Nordstadt	211	191	402	188	229	417	23	-38	-15
103 - Altstadt	71	145	216	76	118	194	-5	27	22
104 - Stachelhausen	90	368	458	130	427	557	-40	-59	-99
105 - Blumental	31	51	82	51	47	98	-20	4	-16
106 - Honsberg	71	146	217	63	157	220	8	-11	-3
107 - Stadtpark	141	160	301	170	159	329	-29	1	-28
108 - Scheid	170	311	481	186	266	452	-16	45	29
201 - Hasten Mitte	122	58	180	89	49	138	33	9	42
202 - Kratzberg	68	28	96	90	15	105	-22	13	-9
203 - Haddenbach	150	73	223	188	73	261	-38	0	-38
204 - Schöne Aussicht	101	50	151	88	65	153	13	-15	-2
205 - Hölterfeld	118	98	216	152	172	324	-34	-74	-108
401 - Morsbach	28	10	38	31	6	37	-3	4	1
402 - Vieringhausen	129	61	190	115	71	186	14	-10	4
403 - Kremenholl	98	142	240	141	144	285	-43	-2	-45
404 - Reinshagen	123	95	218	124	98	222	-1	-3	-4
405 - Westhausen	45	5	50	24	2	26	21	3	24
<b>Süd</b>	<b>870</b>	<b>896</b>	<b>1.766</b>	<b>809</b>	<b>814</b>	<b>1.623</b>	<b>61</b>	<b>82</b>	<b>143</b>
301 - Zentralpunkt	189	345	534	225	337	562	-36	8	-28
302 - Neuenkamp	58	111	169	70	129	199	-12	-18	-30
303 - Fichtenhöhe	136	121	257	104	96	200	32	25	57
304 - Wüstenhagen	39	25	64	40	25	65	-1	0	-1
305 - Bökerhöhe	21	6	27	9	12	21	12	-6	6
306 - Mixsiepen	126	133	259	138	109	247	-12	24	12
307 - Struck	83	55	138	61	22	83	22	33	55
308 - Falkenberg	16	7	23	26	10	36	-10	-3	-13
309 - Bliedinghausen	143	76	219	95	65	160	48	11	59
310 - Ehringhausen	59	17	76	41	9	50	18	8	26
<b>Lennep</b>	<b>868</b>	<b>622</b>	<b>1.490</b>	<b>820</b>	<b>638</b>	<b>1.458</b>	<b>48</b>	<b>-16</b>	<b>32</b>
501 - Lennep Altstadt	74	28	102	65	32	97	9	-4	5
502 - Lennep Nord	82	41	123	88	36	124	-6	5	-1
503 - Stadtgarten	186	71	257	98	55	153	88	16	104
504 - Lennep Neustadt	137	93	230	146	104	250	-9	-11	-20
505 - Lennep West	28	54	82	23	54	77	5	0	5
506 - Hackenberg	62	55	117	70	55	125	-8	0	-8
507 - Henkelshof	61	38	99	73	29	102	-12	9	-3
508 - Hasenberg	145	173	318	143	170	313	2	3	5
509 - Trecknase	35	54	89	42	81	123	-7	-27	-34
510 - Grenzwall	5	0	5	7	5	12	-2	-5	-7
511 - Engelsburg	6	1	7	10	3	13	-4	-2	-6
512 - Bergisch Born Ost	18	5	23	14	4	18	4	1	5
513 - Bergisch Born West	29	9	38	41	10	51	-12	-1	-13
<b>Lüttringhausen</b>	<b>579</b>	<b>353</b>	<b>932</b>	<b>554</b>	<b>373</b>	<b>927</b>	<b>25</b>	<b>-20</b>	<b>5</b>
601 - Lüttringh. Mitte	104	42	146	79	39	118	25	3	28
602 - Klausen	121	124	245	113	155	268	8	-31	-23
603 - Großhülsberg	38	26	64	61	46	107	-23	-20	-43
604 - Garschagen	10	1	11	13	2	15	-3	-1	-4
605 - Schmittbusch	79	69	148	70	54	124	9	15	24
606 - Stursberg	118	48	166	106	21	127	12	27	39
607 - Dörrenberg	42	29	71	50	30	80	-8	-1	-9
608 - Goldenberg	47	13	60	39	19	58	8	-6	2
609 - Lüttringh. West	20	1	21	23	7	30	-3	-6	-9



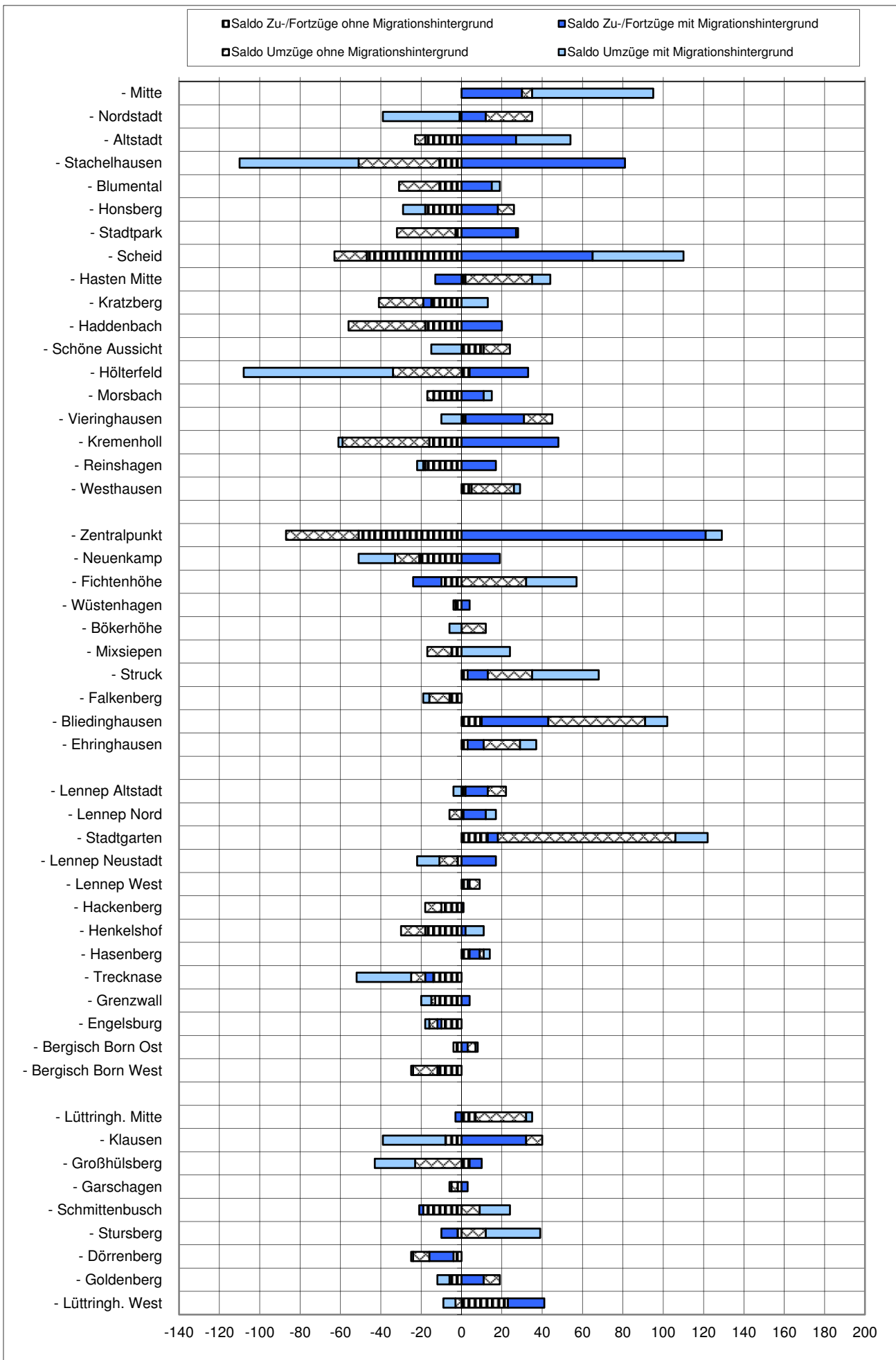
# Umzüge 2017: Gewinn-Verlust der Stadtteile



## Umzüge sowie Zu- und Fortzüge 2017 Gewinn/Verlust der Stadtteile

Stadtteil	Einzug in den Stadtteil und Zuzüge			Auszug aus dem Stadtteil und Fortzüge			Gewinn/Verlust		
	Migrationshintergrund			Migrationshintergrund			Migrationshintergrund		
	ohne	mit	gesamt	ohne	mit	gesamt	ohne	mit	gesamt
<b>Remscheid insgesamt</b>	<b>6.322</b>	<b>6.799</b>	<b>13.121</b>	<b>6.634</b>	<b>6.108</b>	<b>12.742</b>	<b>-312</b>	<b>691</b>	<b>379</b>
<b>Alt-Remscheid</b>	<b>2.742</b>	<b>3.610</b>	<b>6.352</b>	<b>3.042</b>	<b>3.244</b>	<b>6.286</b>	<b>-300</b>	<b>366</b>	<b>66</b>
101 - Mitte	151	283	434	146	193	339	5	90	95
102 - Nordstadt	299	315	614	277	341	618	22	-26	-4
103 - Altstadt	110	251	361	133	197	330	-23	54	31
104 - Stachelhausen	123	637	760	174	615	789	-51	22	-29
105 - Blumental	60	107	167	91	88	179	-31	19	-12
106 - Honsberg	96	251	347	106	244	350	-10	7	-3
107 - Stadtpark	213	243	456	245	215	460	-32	28	-4
108 - Scheid	241	479	720	304	369	673	-63	110	47
201 - Hasten Mitte	154	83	237	119	87	206	35	-4	31
202 - Kratzberg	99	40	139	136	31	167	-37	9	-28
203 - Haddenbach	203	112	315	259	92	351	-56	20	-36
204 - Schöne Aussicht	164	72	236	140	87	227	24	-15	9
205 - Hölterfeld	180	171	351	210	216	426	-30	-45	-75
401 - Morsbach	55	28	83	72	13	85	-17	15	-2
402 - Vieringhausen	194	133	327	178	114	292	16	19	35
403 - Kremenhol	151	242	393	210	196	406	-59	46	-13
404 - Reinshagen	193	155	348	212	141	353	-19	14	-5
405 - Westhausen	56	8	64	30	5	35	26	3	29
<b>Süd</b>	<b>1.256</b>	<b>1.536</b>	<b>2.792</b>	<b>1.275</b>	<b>1.273</b>	<b>2.548</b>	<b>-19</b>	<b>263</b>	<b>244</b>
301 - Zentralpunkt	268	695	963	355	566	921	-87	129	42
302 - Neuenkamp	79	164	243	112	163	275	-33	1	-32
303 - Fichtenhöhe	171	150	321	149	139	288	22	11	33
304 - Wüstenhagen	50	55	105	54	51	105	-4	4	0
305 - Bökerhöhe	30	18	48	18	24	42	12	-6	6
306 - Mixsiepen	182	186	368	199	162	361	-17	24	7
307 - Struck	127	86	213	102	43	145	25	43	68
308 - Falkenberg	27	11	38	43	14	57	-16	-3	-19
309 - Bliedinghausen	221	142	363	163	98	261	58	44	102
310 - Ehringhausen	101	29	130	80	13	93	21	16	37
<b>Lennep</b>	<b>1.292</b>	<b>1.036</b>	<b>2.328</b>	<b>1.303</b>	<b>999</b>	<b>2.302</b>	<b>-11</b>	<b>37</b>	<b>26</b>
501 - Lennep Altstadt	103	52	155	92	45	137	11	7	18
502 - Lennep Nord	143	61	204	148	45	193	-5	16	11
503 - Stadtgarten	249	122	371	148	101	249	101	21	122
504 - Lennep Neustadt	201	185	386	212	179	391	-11	6	-5
505 - Lennep West	39	100	139	31	99	130	8	1	9
506 - Hackenberg	95	81	176	113	80	193	-18	1	-17
507 - Henkelshof	104	66	170	134	55	189	-30	11	-19
508 - Hasenberg	207	256	463	201	248	449	6	8	14
509 - Trecknase	46	81	127	67	112	179	-21	-31	-52
510 - Grenzwall	6	5	11	21	6	27	-15	-1	-16
511 - Engelsburg	12	1	13	26	5	31	-14	-4	-18
512 - Bergisch Born Ost	36	9	45	36	5	41	0	4	4
513 - Bergisch Born West	51	17	68	74	19	93	-23	-2	-25
<b>Lüttringhausen</b>	<b>1.032</b>	<b>617</b>	<b>1.649</b>	<b>1.014</b>	<b>592</b>	<b>1.606</b>	<b>18</b>	<b>25</b>	<b>43</b>
601 - Lüttringh. Mitte	147	62	209	115	62	177	32	0	32
602 - Klausen	294	248	542	294	247	541	0	1	1
603 - Großhülsberg	73	47	120	92	61	153	-19	-14	-33
604 - Garschagen	13	4	17	18	2	20	-5	2	-3
605 - Schmitzenbusch	122	98	220	132	85	217	-10	13	3
606 - Stursberg	164	55	219	154	36	190	10	19	29
607 - Dörrenberg	63	50	113	75	63	138	-12	-13	-25
608 - Goldenberg	65	30	95	63	25	88	2	5	7
609 - Lüttringh. West	91	23	114	71	11	82	20	12	32

# Wanderungssalden 2017 - Gewinn- und Verlust der Stadtteile



**Stadt Remscheid**  
Der Oberbürgermeister  
Fachdienst Bürger, Sicherheit und Ordnung  
Statistikstelle  
Elberfelder Str. 36  
**42853 Remscheid**

**Weitere Veröffentlichungen zum Download unter [www.remscheid.de](http://www.remscheid.de):**

### **Statistisches Jahrbuch**

#### **Remscheider Einwohner/innen am 31. Dezember ...**

Bestand nach Stadtbezirken/-teilen, Alter, Nationalität etc.

#### **Eheschließungen, Geburten, Sterbefälle und Einbürgerungen**

#### **Wanderungsbewegung**

inner-, und außerstädtische Zu- und Fortzüge nach Alter,  
Nationalität, Herkunfts- und Zielorten

#### **Remscheid im Städtevergleich**

Informationen zu zehn ausgewählten kreisfreien Städten  
zu den Themen: Gemeindefinanzen, Erwerbstätigkeit und Wirtschaft

#### **Aktuelle Remscheider Wirtschaftsdaten**

Umfassende Information über aktuelle Wirtschaftsdaten aus versch. Quellen

#### **Bevölkerungsprognose 2015 - 2035**

Vorausschätzung der Remscheider Bevölkerung -

#### **Bundestagswahl 2017**

Ergebnis für Remscheid und Wahlkreis 104 - Solingen - Remscheid - Wuppertal II

#### **Europawahl 2014** - Ergebnis für Remscheid

#### **Kommunalwahl 2014**

Ergebnis der Wahl des Oberbürgermeisters, der Oberbürgermeisterin - Rates -  
Bezirksvertretungen - Integrationsrat, Seniorenbeirat

#### **Landtagswahl 2017** - Ergebnis für Remscheid

#### **Arbeitslose in Remscheid**

nach Stadtteilen am 31.12.

#### **Versicherungspflichtig Beschäftigte in Remscheid**

nach Stadtteilen

#### **Statistikatlas**

#### **Remscheider Stadtteile im Vergleich**

#### **Demografiemonitoring Stadt Remscheid**