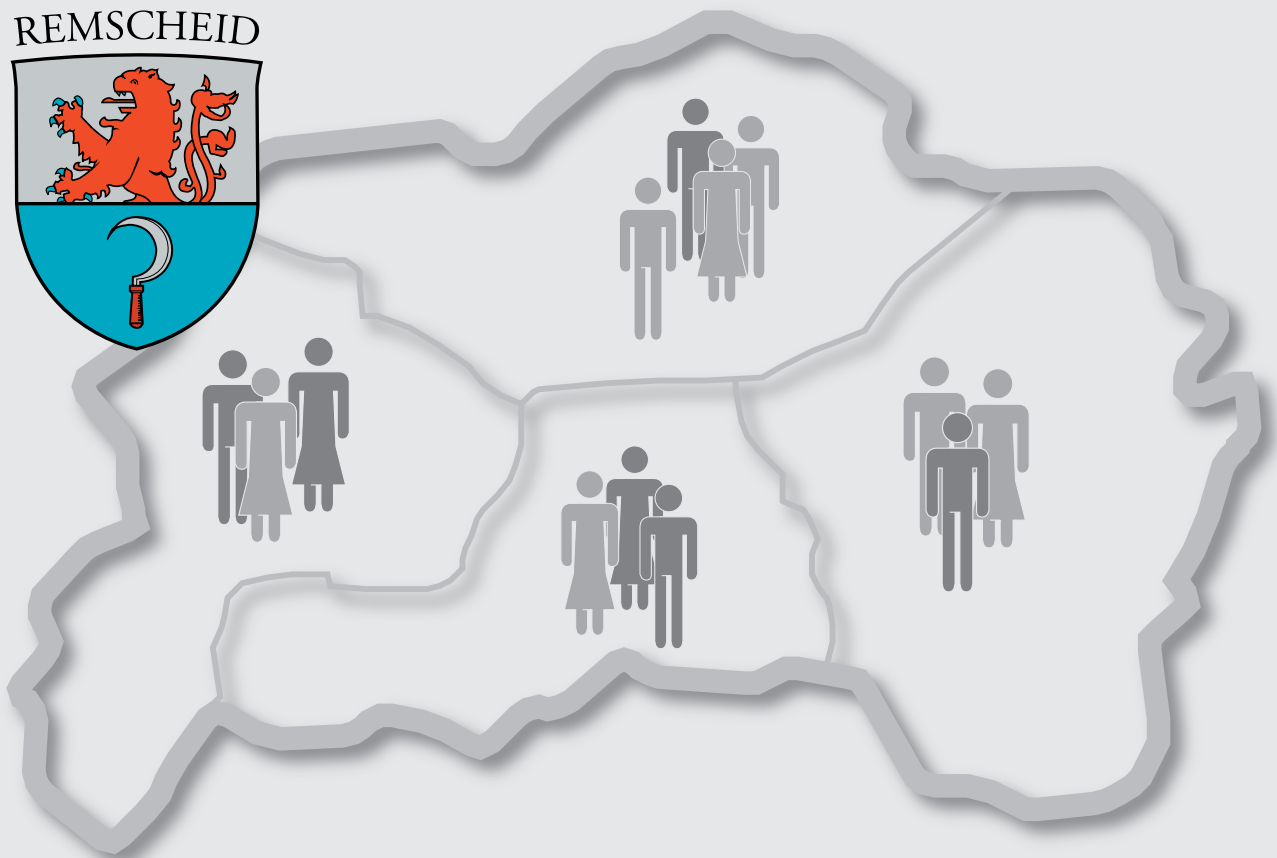
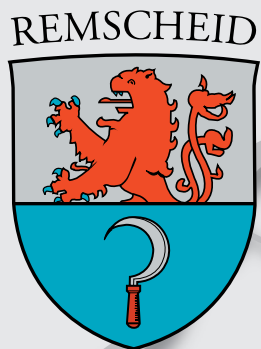


INFORMATIONEN DER STATISTIKSTELLE



**Sozialversicherungspflichtig
Beschäftigte nach dem
Wohnortprinzip im Juni 2023**
**Sozialversicherungspflichtig
Beschäftigte nach dem
Arbeitsortprinzip im Juni 2023**

Herausgeber und Bearbeitung:

Stadt Remscheid
Der Oberbürgermeister
Fachdienst Bürger, Sicherheit und Ordnung
Statistikstelle

Anja Schmidt

Tel.: (02191) 16 - 36 64

Fax: (02191) 16 - 1 36 64

E-Mail: statistik@remscheid.de
www.remscheid.de

erschienen im:

Juli 2024

Nachdruck, auch im Auszug, ist nur mit Quellenangabe gestattet.

Inhalt

	Seite
Definitionen zur Erwerbstätigkeit	4
Meldeverfahren zur Sozialversicherung	5
Entwicklung der sozialvers.pflichtigen Beschäftigung, Pendlerströme	6,7
Stadtgebietsgliederung	8,9

Sozialversicherungspflichtige nach dem Wohnortprinzip:

Bestand nach Stadtteilen:

- Entwicklung der sozialversicherungspflichtig Beschäftigten - Wohnortprinzip	10
- sozialversicherungspflichtig Beschäftigte in den Stadtteilen - auf 1.000 EW -	11
- Männer und Frauen	12
- Deutsche und Ausländerinnen und Ausländer.....	13
- Alter unter 20 und 20 bis 24 Jahre	14
- Anteil an der erwerbsfähigen Bevölkerung	15
- Anteil an der erwerbsfähigen Bevölkerung , Grafik.....	16

Sozialversicherungspflichtige nach dem Arbeitsortprinzip:

- Erläuterungen	18
- männlich - weiblich - Deutsche - Ausländerinnen - Ausländer.....	19
- nach Wirtschaftszweigen-	20
- Entwicklung der sozialversicherungspflichtig Beschäftigten - Arbeitsortprinzip	21
- weitere Veröffentlichungen der Statistikstelle zum Download	

Definitionen zur Erwerbstätigkeit

Sozialversicherungspflichtig Beschäftigte

Arbeitnehmer und Arbeitnehmerinnen einschl. der zu ihrer Berufsausbildung Beschäftigten, die krankenversicherungspflichtig, rentenversicherungspflichtig und/oder beitragspflichtig sind zur Bundesanstalt für Arbeit oder für die von den Arbeitgebern Beitragsteile zu den gesetzlichen Rentenversicherungen zu entrichten sind. Zu diesem Personenkreis gehören: Arbeiterinnen, Arbeiter, Angestellte und Auszubildende, sofern es sich bei ihrer Erwerbstätigkeit nicht um eine sog. geringfügige Beschäftigung bzw. geringfügige selbstständige Tätigkeit handelt. Eine solche ist weder versicherungspflichtig noch beitragspflichtig. Eine Erwerbstätigkeit wird versicherungsrechtlich dann als eine geringfügige Beschäftigung bzw. geringfügige selbstständige Tätigkeit bezeichnet, wenn sie nur „**kurzfristig**“ ausgeübt oder nur „**geringfügig entlohnt**“ wird.

-kurzfristig, wenn sie im Laufe eines Jahres ihrer Eigenschaft nach oder im voraus vertraglich auf eine Dauer von höchstens drei Monaten oder 70 Arbeitstage begrenzt ist.

-geringfügig, entlohnt, wenn sie zwar laufend oder in regelmäßiger Wiederkehr ausgeübt wird, die vereinbarte Wochenarbeitszeit aber unter 15 Stunden liegt.

Mehrfachbeschäftigte, die gleichzeitig zwei oder mehr versicherungspflichtigen Beschäftigungen nachgehen, werden nur nach den Merkmalen der zuletzt aufgenommenen Beschäftigung erfasst.

Erwerbspersonen

Alle am Erwerbsleben Beteiligten, die 15 Jahre und älter sind, ohne Rücksicht auf ihre vertragsmäßige oder tatsächlich geleistete Arbeitszeit. Zu dieser Gruppe gehören die *Erwerbstätigen* und die Erwerbslosen.

Erwerbstätige

Personen, 15 Jahre und älter, die in einem Arbeitsverhältnis stehen (einschließlich *mithelfender Familienangehöriger* und Soldaten) oder *selbständig* ein Gewerbe oder einen freien Beruf oder eine Landwirtschaft betreiben.

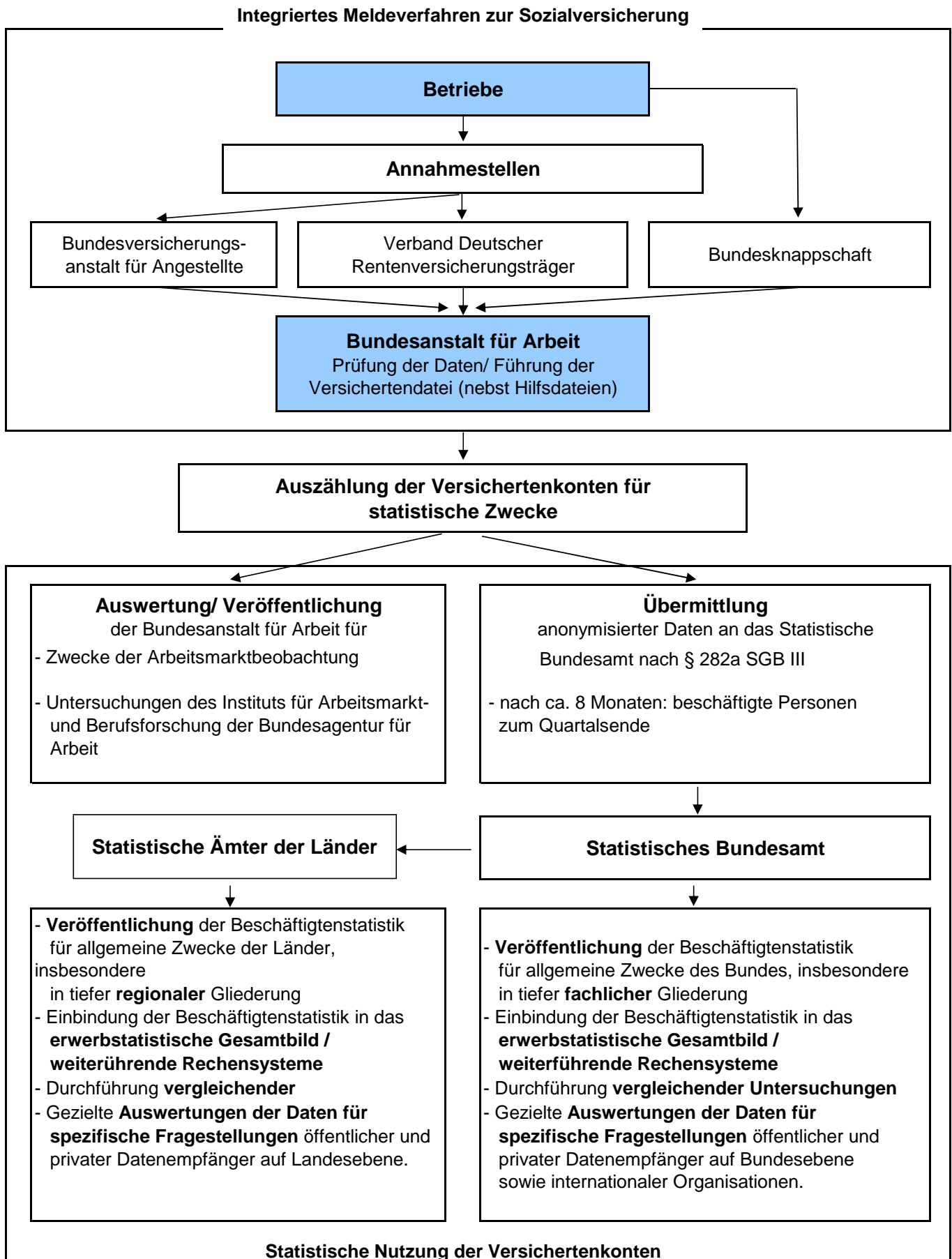
Hinweise

Die [kleinräumigen Daten der ortsansässigen Beschäftigten](#) werden von der **Bundes-Agentur für Arbeit (BA)** zur Verfügung gestellt.

Die Daten der [Beschäftigten in Remscheider Arbeitsstätten](#) stammen aus Veröffentlichungen des **Bundes-Agentur für Arbeit (BA)**.

Ein leeres **Tabellenfach** hat den Wert 0 oder ist aus Datenschutzgründen nicht besetzt.

Von der Meldung des Arbeitgebers zur Statistik

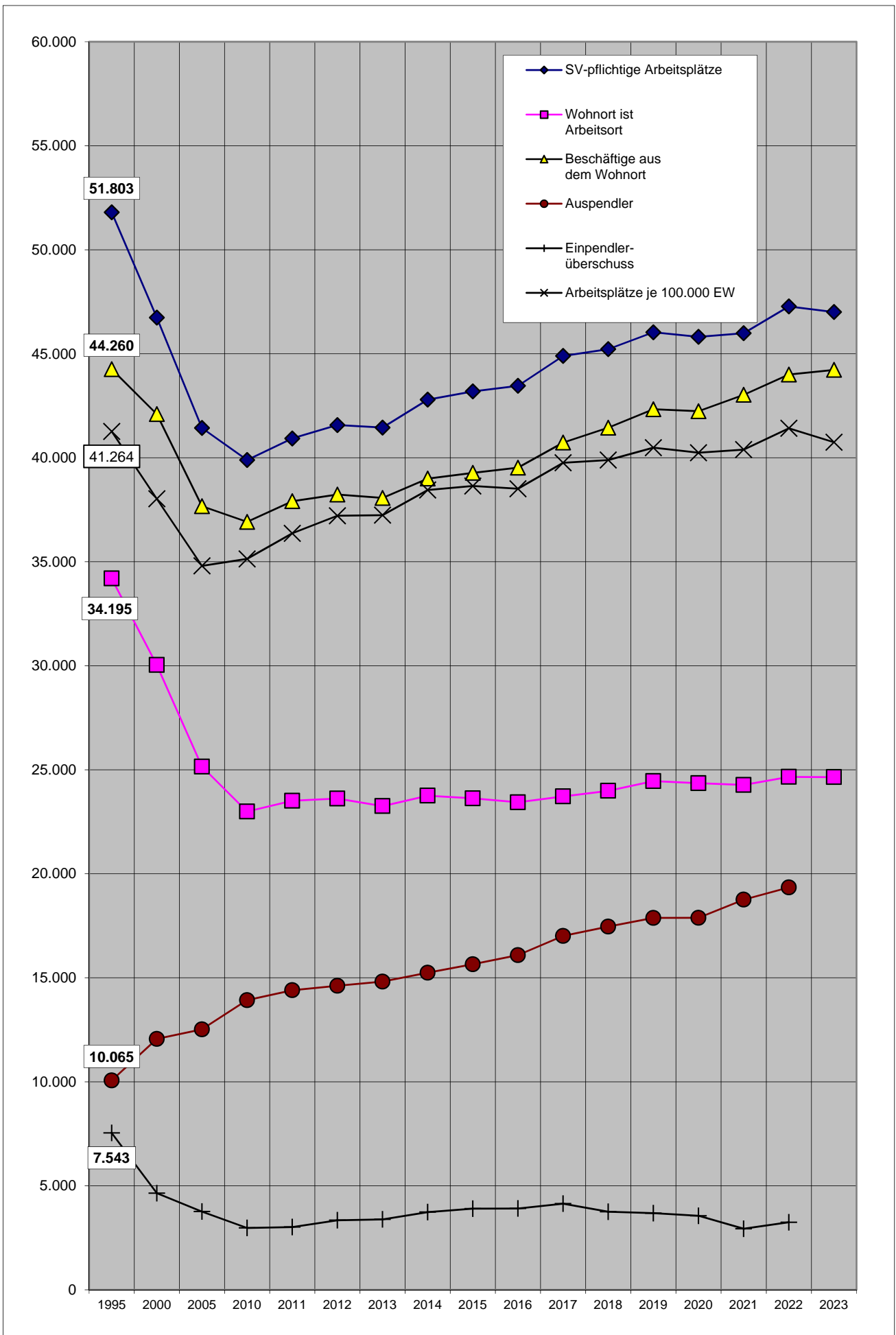


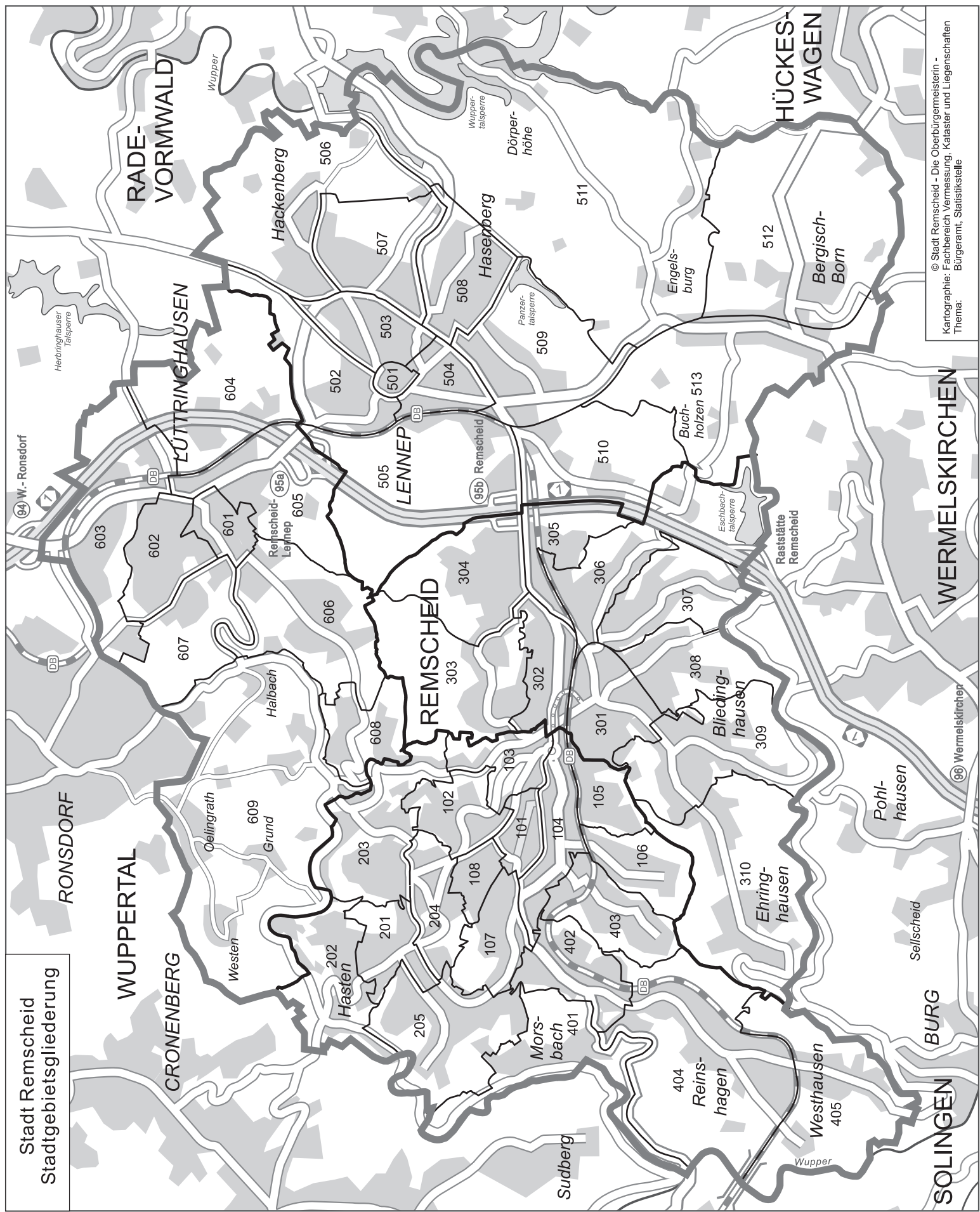
Sozialversicherungspflichtig Beschäftigte am 30.06. d. Jahres

Jahr	SV-pflichtige Arbeitsplätze	Veränd. Arbeitsplätze zum Vorjahr	Arbeitsplätze je 100.000 EW	Wohnort ist Arbeitsort	Beschäftigte aus dem Wohnort
1994	52.049	0	41.287	35.214	44.620
1995	51.803	-246	41.264	34.195	44.260
2000	46.742	116	38.030	30.037	42.098
2005	41.432	-1.324	34.803	25.151	37.672
2010	39.892	-246	35.139	22.993	36.918
2011	40.928	1.036	36.368	23.511	37.913
2012	41.574	646	37.213	23.616	38.232
2013	41.452	-122	37.242	23.253	38.068
2014	42.796	1.344	38.451	23.755	38.999
2015	43.191	395	38.644	23.625	39.274
2016	43.460	269	38.513	23.437	39.525
2017	44.897	1.437	39.760	23.719	40.732
2018	45.223	326	39.892	23.987	41.447
2019	46.033	810	40.485	24.454	42.333
2020	45.815	-218	40.242	24.354	42.238
2021	45.988	-45	40.394	24.271	43.027
2022	47.277	-1.462	41.417	24.659	44.001
2023	47.007	-1.019	40.748	24.647	44.226

Jahr	SV-Einpendler	SV-Auspendler	Ein-+Auspendler	Einpendler- überschuss	Einwohner (31.12.)
1994	16.835	9.406	26.241	7.429	126.065
1995	17.608	10.065	27.673	7.543	125.539
2000	16.705	12.061	28.766	4.644	122.909
2005	16.281	12.521	28.802	3.760	119.048
2010	16.899	13.925	30.824	2.974	113.527
2011	17.417	14.402	31.819	3.015	112.539
2012	17.958	14.616	32.574	3.342	111.720
2013	18.199	14.815	33.014	3.384	111.304
2014	18.977	15.244	34.221	3.733	111.301
2015	19.548	15.649	35.197	3.899	111.766
2016	19.995	16.088	36.083	3.907	112.846
2017	21.153	17.013	38.166	4.140	112.921
2018	21.213	17.460	38.673	3.753	113.363
2019	21.560	17.877	39.437	3.683	113.703
2020	21.440	17.883	39.323	3.557	113.849
2021	21.691	18.756	40.447	2.935	114.148
2022	22.588	19.342	41.930	3.246	115.360
2023			0	0	

Sozialversicherungspflichtige Beschäftigung, Berufspendler





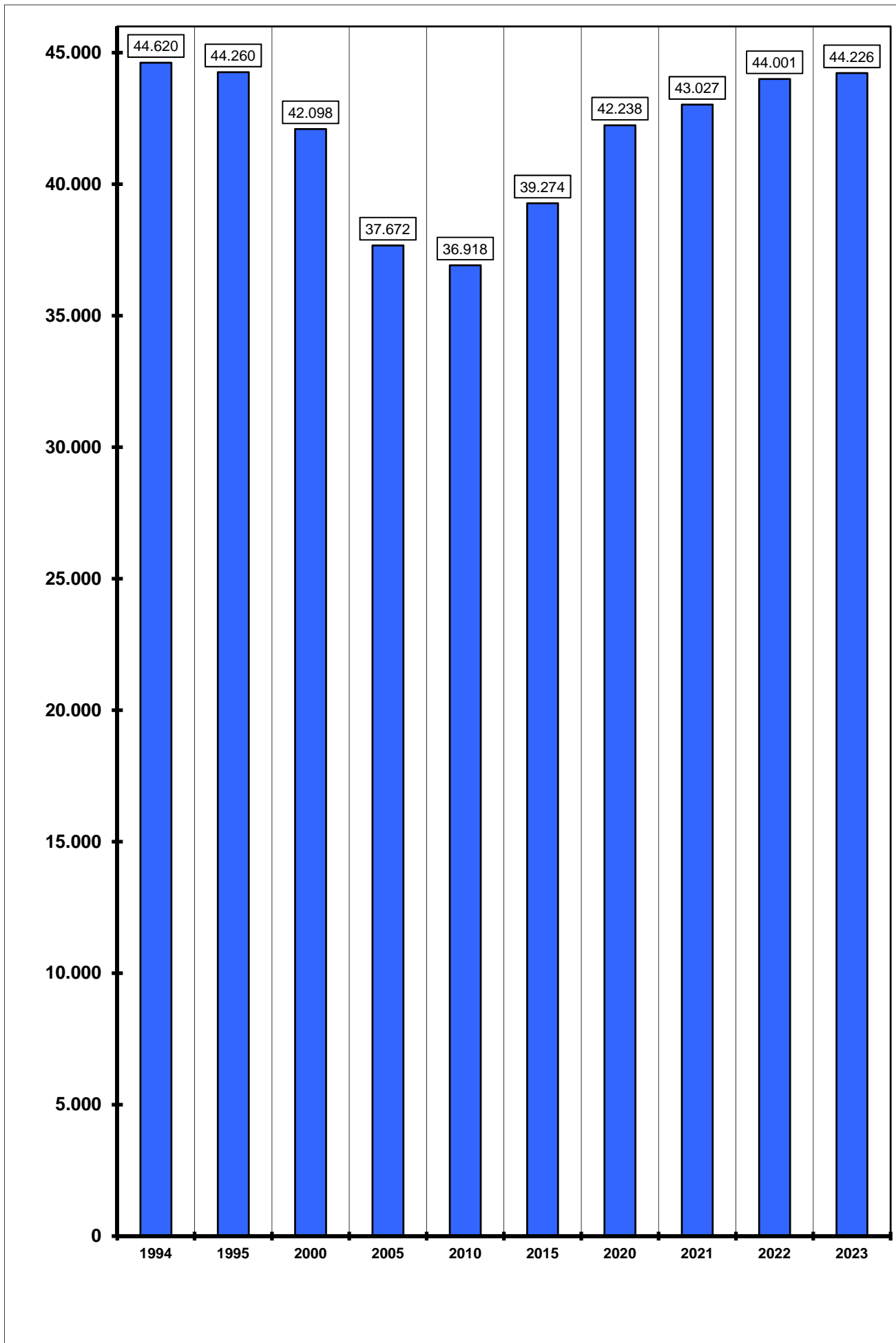
Stadt Remscheid
Stadtgebietsgliederung

© Stadt Remscheid - Die Oberbürgermeisterin -
Kartographie: Fachbereich Vermessung, Kataster und Liegenschaften
Thema: Bürgeramt, Statistikstelle

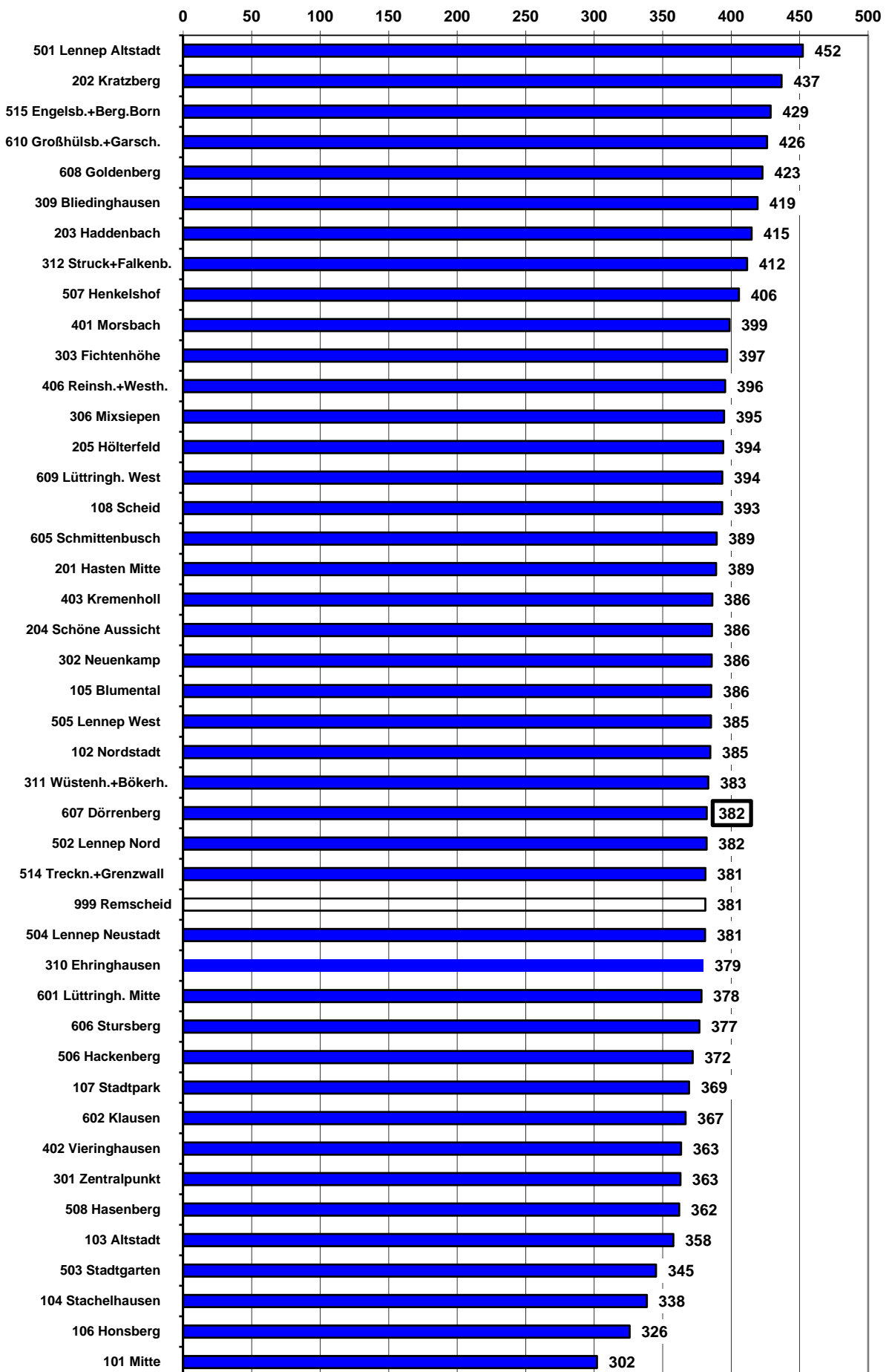
Stadtgebietsgliederung

Stadtbezirk 1 Alt-Remscheid	Stadtbezirk 2 Süd	Stadtbezirk 3 Lennep	Stadtbezirk 4 Lüttringhausen
Stadtteil	Stadtteil	Stadtteil	Stadtteil
101 Mitte	301 Zentralpunkt	501 Lennep Altstadt	601 Lüttringhausen Mitte
102 Nordstadt	302 Neuenkamp	502 Lennep Nord	602 Klausen
103 Altstadt	303 Fichtenhöhe	503 Stadtgarten	603 Großhülsberg
104 Stachelhausen	304 Wüstenhagen	504 Lennep Neustadt	604 Garschagen
105 Blumental	305 Bökerhöhe	505 Lennep West	605 Schmitzenbusch
106 Honsberg	306 Mixsiepen	506 Hackenberg	606 Stursberg
107 Stadtpark	307 Struck	507 Henkelshof	607 Dörrenberg
108 Scheid	308 Falkenberg	508 Hasenberg	608 Goldenberg
201 Hasten Mitte	309 Bliedinghausen	509 Trecknase	609 Lüttringhausen West
202 Kratzberg	310 Ehringhausen	510 Grenzwall	610 Großhülsb.+Garsch.
203 Haddenbach	311 Wüstenh.+Bökerh.	511 Engelsburg	
204 Schöne Aussicht	312 Struck+Falkenb.	512 Bergisch Born Ost	
205 Hölterfeld		513 Bergisch Born West	
401 Morsbach		514 Treckn.+Grenzwall	
402 Vieringhausen		515 Engelsb.+Berg.Born	
403 Kremenholl			
404 Reinshagen			
405 Westhausen			
406 Reinsh.+Westh.			

Entwicklung der sozialversicherungspflichtig Beschäftigten nach dem Wohnortprinzip



Sozialversicherungspflichtig Beschäftigte auf 1000 Einwohner nach dem Wohnort



Sozialversicherungspflichtig Beschäftigte nach Stadtbezirken und Stadtteilen Männer und Frauen

Stand 30.06.2023		Einw. insges.	SV- beschäft. Einw.	SV- Anteil in %	Männer insges.	SV-- beschäft. Männer	SV- Anteil in %	Frauen insges.	SV- beschäft. Frauen	SV- Anteil in %
Remscheid insgesamt		115.450	44.226	38,3	57.378	24.668	43,0	58.072	19.558	33,7
1	Alt-Remscheid	49.655	18.720	642	24.732	10.679	43,2	24.923	8.041	32,3
101	- Mitte	2.688	812	30,2	1.298	483	37,2	1.390	329	23,7
102	- Nordstadt	4.571	1.759	38,5	2.303	1.008	43,8	2.268	751	33,1
103	- Altstadt	2.250	805	35,8	1.154	507	43,9	1.096	298	27,2
104	- Stachelhausen	4.411	1.493	33,8	2.285	965	42,2	2.126	528	24,8
105	- Blumental	1.284	495	38,6	667	296	44,4	617	199	32,3
106	- Honsberg	2.470	805	32,6	1.224	505	41,3	1.246	300	24,1
107	- Stadtpark	3.179	1.174	36,9	1.540	631	41,0	1.639	543	33,1
108	- Scheid	4.499	1.770	39,3	2.244	1.060	47,2	2.255	710	31,5
201	- Hasten Mitte	2.010	782	38,9	960	432	45,0	1.050	350	33,3
202	- Kratzberg	2.019	882	43,7	996	467	46,9	1.023	415	40,6
203	- Haddenbach	3.403	1.412	41,5	1.705	748	43,9	1.698	664	39,1
204	- Schöne Aussicht	2.425	936	38,6	1.176	509	43,3	1.249	427	34,2
205	- Hölterfeld	2.798	1.103	39,4	1.425	607	42,6	1.373	496	36,1
401	- Morsbach	1.013	404	39,9	494	203	41,1	519	201	38,7
402	- Vieringhausen	2.636	958	36,3	1.297	526	40,6	1.339	432	32,3
403	- Kremenholz	3.715	1.435	38,6	1.874	851	45,4	1.841	584	31,7
406	- Reinsh.+Westh.	4.284	1.695	39,6	2.090	881	42,2	2.194	814	37,1
2	Süd	24.939	9.723	313	12.428	5.462	43,9	12.511	4.261	34,1
301	- Zentralpunkt	6.355	2.307	36,3	3.292	1.436	43,6	3.063	871	28,4
302	- Neuenkamp	2.247	867	38,6	1.134	501	44,2	1.113	366	32,9
303	- Fichtenhöhe	3.526	1.400	39,7	1.699	791	46,6	1.827	609	33,3
306	- Mixsiepen	3.346	1.321	39,5	1.662	721	43,4	1.684	600	35,6
309	- Bliedinghausen	3.339	1.400	41,9	1.598	758	47,4	1.741	642	36,9
310	- Ehringhausen	1.550	588	37,9	767	293	38,2	783	295	37,7
311	- Wüstenh.+Bökerh.	1.547	593	38,3	792	311	39,3	755	282	37,4
312	- Struck+Falkenb.	3.029	1.247	41,2	1.484	651	43,9	1.545	596	38,6
3	Lennep	24.277	9.310	390	11.870	5.035	42,4	12.407	4.275	34,5
501	- Lennep Altstadt	1.081	489	45,2	527	258	49,0	554	231	41,7
502	- Lennep Nord	2.617	1.000	38,2	1.313	529	40,3	1.304	471	36,1
503	- Stadtgarten	2.503	864	34,5	1.164	452	38,8	1.339	412	30,8
504	- Lennep Neustadt	3.289	1.253	38,1	1.663	719	43,2	1.626	534	32,8
505	- Lennep West	1.072	413	38,5	527	219	41,6	545	194	35,6
506	- Hackenberg	2.506	932	37,2	1.188	505	42,5	1.318	427	32,4
507	- Henkelshof	3.229	1.310	40,6	1.599	705	44,1	1.630	605	37,1
508	- Hasenberg	4.414	1.598	36,2	2.105	873	41,5	2.309	725	31,4
514	- Treckn.+Grenzwall	1.642	626	38,1	822	337	41,0	820	289	35,2
515	- Engelsb.+Berg.Born	1.924	825	42,9	962	438	45,5	962	387	40,2
4	Lüttringhausen	16.579	6.393	314	8.348	3.455	41,4	8.231	2.938	35,7
601	- Lüttringh. Mitte	1.800	681	37,8	874	358	41,0	926	323	34,9
602	- Klausen	4.412	1.618	36,7	2.374	939	39,6	2.038	679	33,3
605	- Schmittenbusch	2.606	1.015	38,9	1.272	535	42,1	1.334	480	36,0
606	- Stursberg	2.309	870	37,7	1.134	459	40,5	1.175	411	35,0
607	- Dörrenberg	1.494	571	38,2	738	312	42,3	756	259	34,3
608	- Goldenberg	1.095	463	42,3	532	230	43,2	563	233	41,4
609	- Lüttringh. West	1.385	545	39,4	681	278	40,8	704	267	37,9
610	- Großhülsb.+Garsch.	1.478	630	42,6	743	344	46,3	735	286	38,9
nicht zuordbar			80			37			43	

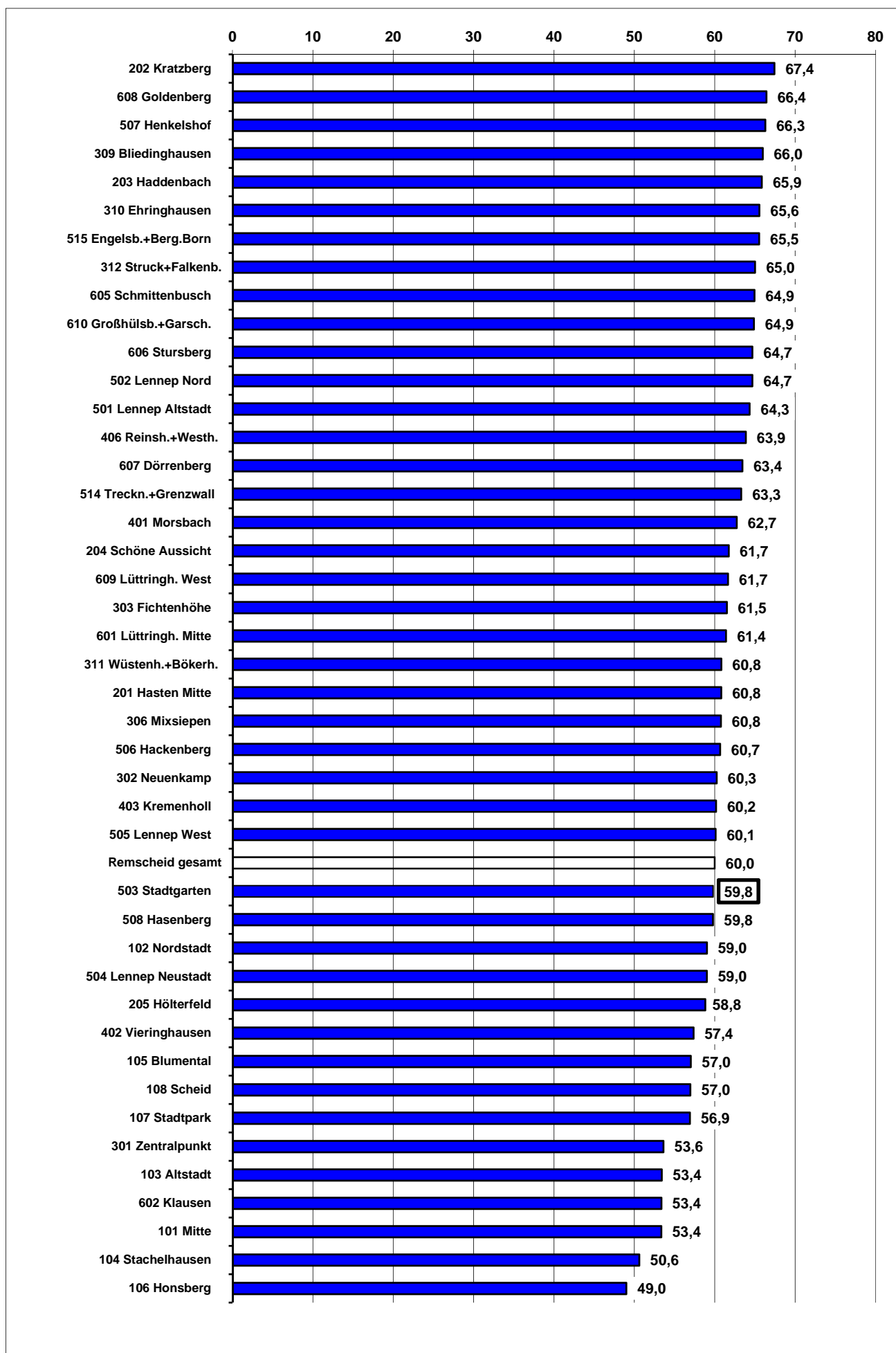
Sozialversicherungspflichtig Beschäftigte nach Stadtbezirken und Stadtteilen Deutsche und Ausländerinnen und Ausländer

Stand 30.06.2023		Einw. insges.	SV- beschäft. Einw.	SV- Anteil in %	Deutsche insges.	SV-- beschäft. Deutsche	SV- Anteil in %	Ausl. insges.	SV- beschäft. Ausl.	SV- Anteil in %
Remscheid insgesamt		115.450	44.226	38,3	91.023	35.598	39,1	24.427	8.628	35,3
1	Alt-Remscheid	49.655	18.720	37,7	36.545	14.327	39,2	13.110	4.393	33,5
101	- Mitte	2.688	812	30,2	1.779	558	31,4	909	254	27,9
102	- Nordstadt	4.571	1.759	38,5	3.233	1.280	39,6	1.338	479	35,8
103	- Altstadt	2.250	805	35,8	1.224	468	38,2	1.026	337	32,8
104	- Stachelhausen	4.411	1.493	33,8	2.288	846	37,0	2.123	647	30,5
105	- Blumental	1.284	495	38,6	907	371	40,9	377	124	32,9
106	- Honsberg	2.470	805	32,6	1.342	498	37,1	1.128	307	27,2
107	- Stadtpark	3.179	1.174	36,9	2.475	932	37,7	704	242	34,4
108	- Scheid	4.499	1.770	39,3	2.857	1.162	40,7	1.642	608	37,0
201	- Hasten Mitte	2.010	782	38,9	1.601	626	39,1	409	156	38,1
202	- Kratzberg	2.019	882	43,7	1.846	796	43,1	173	86	49,7
203	- Haddenbach	3.403	1.412	41,5	3.001	1.264	42,1	402	148	36,8
204	- Schöne Aussicht	2.425	936	38,6	2.033	790	38,9	392	146	37,2
205	- Hölterfeld	2.798	1.103	39,4	2.186	926	42,4	612	177	28,9
401	- Morsbach	1.013	404	39,9	948	387	40,8	65	17	26,2
402	- Vieringhausen	2.636	958	36,3	2.177	827	38,0	459	131	28,5
403	- Kremenhol	3.715	1.435	38,6	2.793	1.073	38,4	922	362	39,3
406	- Reinsh.+Westh.	4.284	1.695	39,6	3.855	1.523	39,5	429	172	40,1
2	Süd	24.939	9.723	39,0	19.426	7.621	39,2	5.513	2.102	38,1
301	- Zentralpunkt	6.355	2.307	36,3	3.818	1.431	37,5	2.537	876	34,5
302	- Neuenkamp	2.247	867	38,6	1.708	635	37,2	539	232	43,0
303	- Fichtenhöhe	3.526	1.400	39,7	2.953	1.138	38,5	573	262	45,7
306	- Mixsiepen	3.346	1.321	39,5	2.702	1.061	39,3	644	260	40,4
309	- Bliedinghausen	3.339	1.400	41,9	2.825	1.196	42,3	514	204	39,7
310	- Ehringhausen	1.550	588	37,9	1.446	537	37,1	104	51	49,0
311	- Wüstenh.+Bökerh.	1.547	593	38,3	1.298	513	39,5	249	80	32,1
312	- Struck+Falkenb.	3.029	1.247	41,2	2.676	1.110	41,5	353	137	38,8
3	Lennepe	24.277	9.310	38,3	20.765	8.051	38,8	3.512	1.259	35,8
501	- Lennepe Altstadt	1.081	489	45,2	905	417	46,1	176	72	40,9
502	- Lennepe Nord	2.617	1.000	38,2	2.414	906	37,5	203	94	46,3
503	- Stadtgarten	2.503	864	34,5	2.149	741	34,5	354	123	34,7
504	- Lennepe Neustadt	3.289	1.253	38,1	2.479	994	40,1	810	259	32,0
505	- Lennepe West	1.072	413	38,5	846	339	40,1	226	74	32,7
506	- Hackenberg	2.506	932	37,2	2.221	816	36,7	285	116	40,7
507	- Henkelshof	3.229	1.310	40,6	3.005	1.219	40,6	224	91	40,6
508	- Hasenberg	4.414	1.598	36,2	3.507	1.269	36,2	907	329	36,3
514	- Treckn.+Grenzwall	1.642	626	38,1	1.435	584	40,7	207	42	20,3
515	- Engelsb.+Berg.Born	1.924	825	42,9	1.804	766	42,5	120	59	49,2
4	Lüttringhausen	16.579	6.393	38,6	14.287	5.532	38,7	2.292	861	37,6
601	- Lüttringh. Mitte	1.800	681	37,8	1.607	601	37,4	193	80	41,5
602	- Klausen	4.412	1.618	36,7	3.296	1.254	38,0	1.116	364	32,6
605	- Schmittenbusch	2.606	1.015	38,9	2.314	897	38,8	292	118	40,4
606	- Stursberg	2.309	870	37,7	2.116	766	36,2	193	104	53,9
607	- Dörrenberg	1.494	571	38,2	1.332	509	38,2	162	62	38,3
608	- Goldenberg	1.095	463	42,3	1.022	434	42,5	73	29	39,7
609	- Lüttringh. West	1.385	545	39,4	1.327	519	39,1	58	26	44,8
610	- Großhülsb.+Garsch.	1.478	630	42,6	1.273	552	43,4	205	78	38,0
nicht zuordbar			80			67		13		

Sozialversicherungspflichtig Beschäftigte nach Altersgruppen und ihre Anteile

Stand 30.06.2023	15 bis u. 65J. insges.	SV- beschäft. Einw.	SV- Anteil in %	25 bis u. 55j. Einw.	SV-- beschäft. 25 J. bis u. 55J.	SV- Anteil in %	Einw. 55 bis u. 65J.	SV- beschäft. ab 55J	SV- Anteil in %
Remscheid insgesamt	73.721	44.217	60,0	43.695	28.785	65,9	16.701	10.999	65,9
1 Alt-Remscheid	32.122	18.720	58,3	19.276	12.313	63,9	6.988	4.493	64,3
101 - Mitte	1.522	812	53,4	903	520	57,6	328	198	60,4
102 - Nordstadt	2.980	1.759	59,0	1.833	1.195	65,2	612	388	63,4
103 - Altstadt	1.507	805	53,4	958	557	58,1	270	148	54,8
104 - Stachelhausen	2.950	1.493	50,6	1.850	1.013	54,8	501	267	53,3
105 - Blumental	868	495	57,0	549	341	62,1	163	102	62,6
106 - Honsberg	1.643	805	49,0	1.000	536	53,6	293	171	58,4
107 - Stadtpark	2.063	1.174	56,9	1.201	758	63,1	497	318	64,0
108 - Scheid	3.107	1.770	57,0	1.947	1.215	62,4	546	329	60,3
201 - Hasten Mitte	1.286	782	60,8	739	506	68,5	283	185	65,4
202 - Kratzberg	1.308	882	67,4	694	512	73,8	406	295	72,7
203 - Haddenbach	2.144	1.412	65,9	1.270	912	71,8	509	373	73,3
204 - Schöne Aussicht	1.516	936	61,7	890	610	68,5	388	242	62,4
205 - Hölterfeld	1.875	1.103	58,8	1.146	741	64,7	399	266	66,7
401 - Morsbach	644	404	62,7	364	240	65,9	172	134	77,9
402 - Vieringhausen	1.670	958	57,4	995	620	62,3	418	263	62,9
403 - Kremenholz	2.385	1.435	60,2	1.419	952	67,1	506	327	64,6
406 - Reinsh.+Westh.	2.654	1.695	63,9	1.518	1.085	71,5	697	487	69,9
2 Süd	16.104	9.723	60,4	9.654	6.437	66,7	3.469	2.277	65,6
301 - Zentralpunkt	4.303	2.307	53,6	2.632	1.544	58,7	760	437	57,5
302 - Neuenkamp	1.439	867	60,3	919	597	65,0	296	190	64,2
303 - Fichtenhöhe	2.276	1.400	61,5	1.360	938	69,0	480	325	67,7
306 - Mixsiepen	2.174	1.321	60,8	1.261	851	67,5	497	326	65,6
309 - Bliedinghausen	2.122	1.400	66,0	1.245	906	72,8	514	375	73,0
310 - Ehringhausen	897	588	65,6	515	380	73,8	245	164	66,9
311 - Wüstenh.+Bökerh.	975	593	60,8	557	388	69,7	250	159	63,6
312 - Struck+Falkenb.	1.918	1.247	65,0	1.165	833	71,5	427	301	70,5
3 Lennep	14.994	9.310	62,1	8.627	5.904	68,4	3.630	2.511	69,2
501 - Lennep Altstadt	760	489	64,3	436	293	67,2	168	124	73,8
502 - Lennep Nord	1.546	1.000	64,7	850	603	70,9	452	322	71,2
503 - Stadtgarten	1.445	864	59,8	807	533	66,0	349	232	66,5
504 - Lennep Neustadt	2.123	1.253	59,0	1.318	849	64,4	423	273	64,5
505 - Lennep West	687	413	60,1	389	256	65,8	170	120	70,6
506 - Hackenberg	1.536	932	60,7	871	601	69,0	372	252	67,7
507 - Henkelshof	1.976	1.310	66,3	1.079	808	74,9	551	401	72,8
508 - Hasenberg	2.673	1.598	59,8	1.646	1.083	65,8	539	356	66,0
514 - Treckn.+Grenzwall	989	626	63,3	547	374	68,4	262	196	74,8
515 - Engelsb.+Berg.Born	1.259	825	65,5	684	504	73,7	344	235	68,3
4 Lüttringhausen	10.501	6.393	60,9	6.138	4.079	66,5	2.614	1.699	65,0
601 - Lüttringh. Mitte	1.109	681	61,4	613	448	73,1	311	177	56,9
602 - Klausen	3.032	1.618	53,4	1.945	1.113	57,2	562	342	60,9
605 - Schmitzenbusch	1.563	1.015	64,9	837	600	71,7	440	314	71,4
606 - Stursberg	1.345	870	64,7	807	573	71,0	354	215	60,7
607 - Dörrenberg	900	571	63,4	485	324	66,8	264	188	71,2
608 - Goldenberg	697	463	66,4	401	294	73,3	175	125	71,4
609 - Lüttringh. West	884	545	61,7	494	332	67,2	248	161	64,9
610 - Großhülsb.+Garsch.	971	630	64,9	556	395	71,0	260	177	68,1
nicht zuordbar		71			52			19	

Sozialversicherungspflichtig Beschäftigte Anteil an der erwerbsfähigen Bevölkerung in %



**Sozialversicherungspflichtig
Beschäftigte
nach dem**

**Arbeitsortprinzip
in
Remscheid**

Erläuterungen:

Mit der vorliegenden Veröffentlichung werden statistische Ergebnisse zu den sozialversicherungspflichtig Beschäftigten mit **Arbeitsort in Remscheid** am 30.06. des Jahres dargestellt. Die Daten stammen aus der vierteljährlichen Bestandsauswertung der bei der Bundesagentur für Arbeit (BA) im Rahmen des integrierten Meldeverfahrens zur Sozialversicherung geführten Versichertenkonten.

Nachgewiesen werden hier **beschäftigte Personen**, und nicht **Beschäftigungsfälle**. Das heißt: Personen mit mehr als einem Beschäftigungsverhältnis (BV) werden nur einmal nachgewiesen, und zwar mit ihrem überwiegenden BV. Ausschließlich geringfügig Beschäftigte, die nur wegen der gesetzlichen Neuregelung in den Kreis der sozialversicherungspflichtig Beschäftigten gelangt sind, werden in den vorliegenden Tabellen nicht nachgewiesen.

Die Ergebnisse haben bis drei Jahre nach dem Stichtag vorläufigen Charakter. Diese innerhalb eines Zeitraumes von drei Jahren zu korrigieren, behält sich die BA vor.

Nach Ablauf der Frist erhalten die Ergebnisse den Status endgültige Ergebnisse

Quelle: IT.NRW

Sozialversicherungspflichtig Beschäftigte am 30.06. nach dem Arbeitsortprinzip

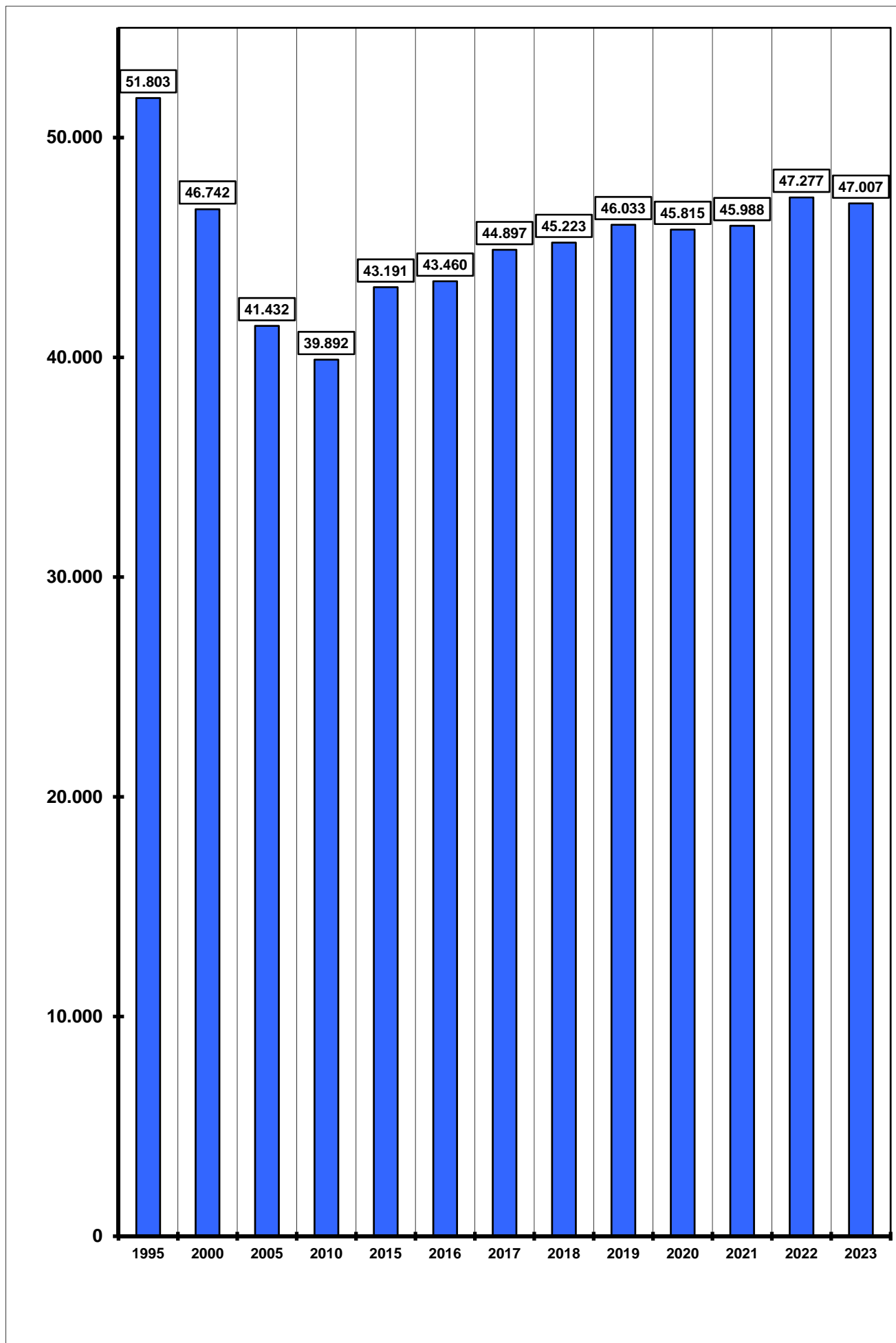
Jahr	Beschäftigte								
	insgesamt			Deutsche			Ausländer		
	zusammen	männlich	weiblich	zusammen	männlich	weiblich	zusammen	männlich	weiblich
2003	43.665	26.172	17.493	37.871	22.017	15.854	5.794	4.155	1.639
2004	42.756	25.686	17.070	37.211	21.720	15.491	5.545	3.966	1.579
2005	41.432	24.710	16.722	36.220	20.962	15.258	5.212	3.748	1.464
2006	41.150	24.594	16.556	35.942	20.823	15.119	5.208	3.771	1.437
2007	41.499	25.058	16.441	36.161	21.216	14.945	5.338	3.842	1.496
2008	41.710	25.000	16.710	36.264	21.135	15.129	5.446	3.865	1.581
2009	40.138	23.481	16.657	35.036	19.954	15.082	5.095	3.522	1.573
2010	39.892	23.292	16.600	34.932	19.853	15.079	4.943	3.428	1.515
2011	40.928	24.108	16.820	35.724	20.534	15.190	5.181	3.562	1.619
2012	41.574	24.446	17.128	36.143	20.747	15.396	5.403	3.680	1.723
2013	41.452	24.231	17.221	35.952	20.541	15.411	5.485	3.682	1.803
2014	42.796	25.045	17.751	37.356	21.383	15.973	5.414	3.649	1.765
2015	43.191	25.027	18.164	37.812	21.474	16.338	5.359	3.542	1.817
2016	43.460	25.218	18.242	37.849	21.501	16.348	5.588	3.703	1.885
2017	44.897	26.285	18.612	38.731	22.146	16.585	6.131	4.122	2.009
2018	45.223	26.349	18.874	38.565	21.852	16.713	6.624	4.475	2.149
2019	46.033	26.782	19.251	38.942	21.976	16.966	7.056	4.785	2.271
2020	45.815	26.446	19.369	38.524	21.582	16.942	7.256	4.840	2.416
2021	45.988	26.487	19.501	38.357	21.431	16.926	7.631	5.056	2.575
2022	47.277	26.985	20.292	39.075	21.607	17.468	8.202	5.378	2.824
2023	47.007	27.038	19.969	38.372	21.415	16.957	8.635	5.623	3.012

Sozialversicherungspflichtig Beschäftigte am 30.06. d. Jahres
nach dem Arbeitsortprinzip

Wirtschaftszweig	2020	2021	2022	2023
A Land-, Forstwirtschaft, Fischerei	36	34	35	28
Produzierendes Gewerbe	.	20.040	20.425	20.561
darunter				
C Verarbeitendes Gewerbe	17.377	17.172	17.554	17.734
D Energieversorgung
E Wasserversorgung, Entsorgung, Beseitigung von Umweltverschm.
F Baugewerbe
Handel, Gastgewerbe und Verkehr	7.403	7.257	7.257	7.406
davon:				
G Handel	5.368	5.276	5.276	5.325
I Gastgewerbe	809	760	760	836
H Verkehr und Lagerei	1.226	1.221	1.221	1.245
sonstige Dienstleistungen	18.245	18.657	18.763	19.012
darunter:				
J Information und Kommunikation	743	748	752	747
K Finanz-, Versicherungsdienstleistungen	812	794	442	752
L Grundstücks- und Wohnungswesen	1939	1932	1912	1833
M Freiberufl., wissensch. u. techn. DL	(L+M)	(L+M)	(L+M)	(L+M)
N Sonstige wirtschaftl. Dienstleistungen	3.981	4.044	3.914	3.674
Öffentliche Verwaltung, Verteidigung; O Sozialversicherung	1268 (O+U)	1343 (O+U)	1347 (O+U)	1381 (O+U)
P Erziehung und Unterricht	1.430	1.514	1.614	1.656
Q Gesundheits- und Sozialwesen	7.249	7.456	7.918	8.103
R Kunst, Unterhaltung und Erholung				
S Sonstige Dienstleistungen	823	826	864	866
Private Haushalte; Exterritoriale Organi- T+U sationen und Körperschaften	(R,S,T)	(R,S,T)	(R,S,T)	(R,S,T)
insgesamt	45.815	45.988	47.277	47.007

Altersgruppen	2020	2021	2022	2023
unter 20	689	697	734	774
20-25	3368	3379	3420	3413
25-30	4478	4450	4504	4488
30-45	14518	14909	15563	15669
45-60	18155	17664	17735	17092
60-65	4000	4227	4592	4736
über 65	607	662	729	835

Entwicklung der sozialversicherungspflichtig Beschäftigten nach dem Arbeitsortprinzip (Arbeitsstellen in Remscheid)



Stadt Remscheid
Der Oberbürgermeister
Fachdienst Bürger, Sicherheit und Ordnung
Statistikstelle
Elberfelder Str. 36
42853 Remscheid

Weitere Veröffentlichungen zum Download unter www.remscheid.de:

Remscheider Einwohner/innen am 31. Dezember ...

Bestand nach Stadtbezirken/-teilen, Alter, Nationalität etc.

Eheschließungen, Geburten, Sterbefälle und Einbürgerungen

Wanderungsbewegung

inner-, und außerstädtische Zu- und Fortzüge nach Alter,
Nationalität, Herkunfts- und Zielorten

Aktuelle Remscheider Wirtschaftsdaten

Umfassende Information über aktuelle Wirtschaftsdaten aus versch. Quellen

Bevölkerungsprognose 2023 - 2043

Vorausschätzung der Remscheider Bevölkerung -

Bundestagswahl 2021

Ergebnis für Remscheid und Wahlkreis 104 - Solingen - Remscheid - Wuppertal II

Europawahl 2019 - Ergebnis für Remscheid

Kommunalwahl 2020

Ergebnis der Wahl des Oberbürgermeisters, der Oberbürgermeisterin - Rates -
Bezirksvertretungen - Integrationsrat, Seniorenbeirat

Landtagswahl 2022 - Ergebnis für Remscheid

Arbeitslose in Remscheid

nach Stadtteilen am 31.12.

Sozialversicherungspflichtig Beschäftigte in Remscheid

nach Stadtteilen

Statistikatlas