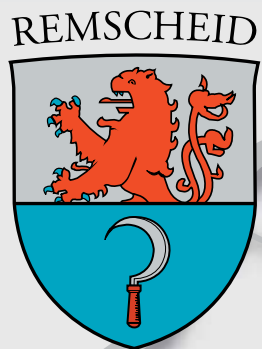


INFORMATIONEN DER STATISTIKSTELLE



Remscheider Wanderungen 2023

Herausgeber und Bearbeitung:

Stadt Remscheid
Der Oberbürgermeister
Fachdienst Bürger, Sicherheit und Ordnung
Statistikstelle

Anja Schmidt

Tel.: (02191) 16 - 36 64

Fax: (02191) 16 - 1 36 64

E-Mail: statistik@remscheid.de
www.remscheid.de

erschiene n im:

Juli 2024

Nachdruck, auch im Auszug, ist nur mit Quellenangabe gestattet.

Inhaltsangabe

Wanderungsbewegung in Remscheid 2023

	Seite
Auf einen Blick	5
Zu- und Fortzüge von Deutschen in den letzten 20 Jahren	6
Zu- und Fortzüge von Ausländer/innen in den letzten 20 Jahren	8
Zu- und Fortzüge von gesamt in den letzten 20 Jahren	10
Stadtgebietsgliederung	12
Zu- und Fortzüge der Stadtbezirke und Stadtteile	14
Zu- und Fortzüge nach Altersgruppen	16
Zu- und Fortzüge nach Herkunfts-/Zielorten	18
Saldo der Zu- und Fortzüge nach Herkunfts-/Zielorten und Altersgruppen	20
Umzüge innerhalb Remscheids	22
Umzüge - Gewinn/Verlust der Stadtteile	24
Umzüge, Zu- und Fortzüge - Gewinn/Verlust der Stadtteile	26
weitere Veröffentlichungen der Statistikstelle zum Download	28

Hinweis:

Ab 2011 wird, wenn nicht ausdrücklich anders erwähnt, nur noch die Hauptwohnbevölkerung berücksichtigt.

Auf einen Blick

im Jahr 2023

zogen nach Remscheid	5.686 Menschen
zogen fort von Remscheid	4.898 Menschen
Saldo	788

davon

Saldo ohne Migrationshintergrund	-226
Saldo mit Migrationshintergrund	1014

davon

Saldo der Stadtbezirke

Alt-Remscheid	564
Süd	159
Lennep	89
Lüttringhausen	-24

Saldo nach Altersgruppen

0 - 5 jährige	53
6 - 14 jährige	108
15 - 17 jährige	43
18 - 24 jährige	136
25 - 34 jährige	187
35 - 49 jährige	297
50 - 59 jährige	28
60 - 64 jährige	-16
65 jährige und ältere	-48

innerhalb Remscheids zogen	6.422 Menschen um
----------------------------	-------------------

Saldo der Stadtbezirke

Alt-Remscheid	-210
Süd	149
Lennep	93
Lüttringhausen	-32

Zu- und Fortzüge von Deutschen bzw. nicht-Migranten in den letzten 20 Jahren

9

Alter	Zuzüge ...																				Alter
	2004	2005	2006*	2007	2008	2009	2010	2011	2012	2013	2014	2015	2016	2017	2018	2019	2020	2021	2022	2023	
0 - 5	213	170	142	128	111	147	106	106	104	102	114	97	112	92	117	120	120	104	93	108	0 - 5
6 - 14	176	177	138	141	123	131	114	96	121	88	102	76	103	94	93	99	80	76	78	75	6 - 14
15 - 17	68	79	67	78	55	55	73	48	59	36	64	52	48	49	42	52	37	37	36	34	15 - 17
18 - 24	455	460	445	463	429	478	500	460	429	481	459	413	412	361	461	433	390	431	363	368	18 - 24
25 - 34	603	570	553	558	587	617	522	587	578	614	570	587	633	669	679	648	599	734	584	580	25 - 34
35 - 49	649	621	608	628	549	536	537	490	457	494	439	435	401	428	390	437	332	427	382	425	35 - 49
50 - 59	146	149	168	161	167	167	178	211	184	231	223	203	232	228	245	247	224	245	191	200	50 - 59
60 - 64	62	58	45	39	53	59	44	36	48	65	51	57	49	61	68	61	64	77	84	69	60 - 64
65 u. älter	151	135	145	166	158	137	132	149	118	167	173	186	155	153	163	135	203	190	194	194	65 u. älter
insgesamt	2523	2419	2311	2362	2232	2327	2206	2183	2098	2278	2195	2106	2145	2135	2248	2260	1981	2334	2001	2053	insgesamt

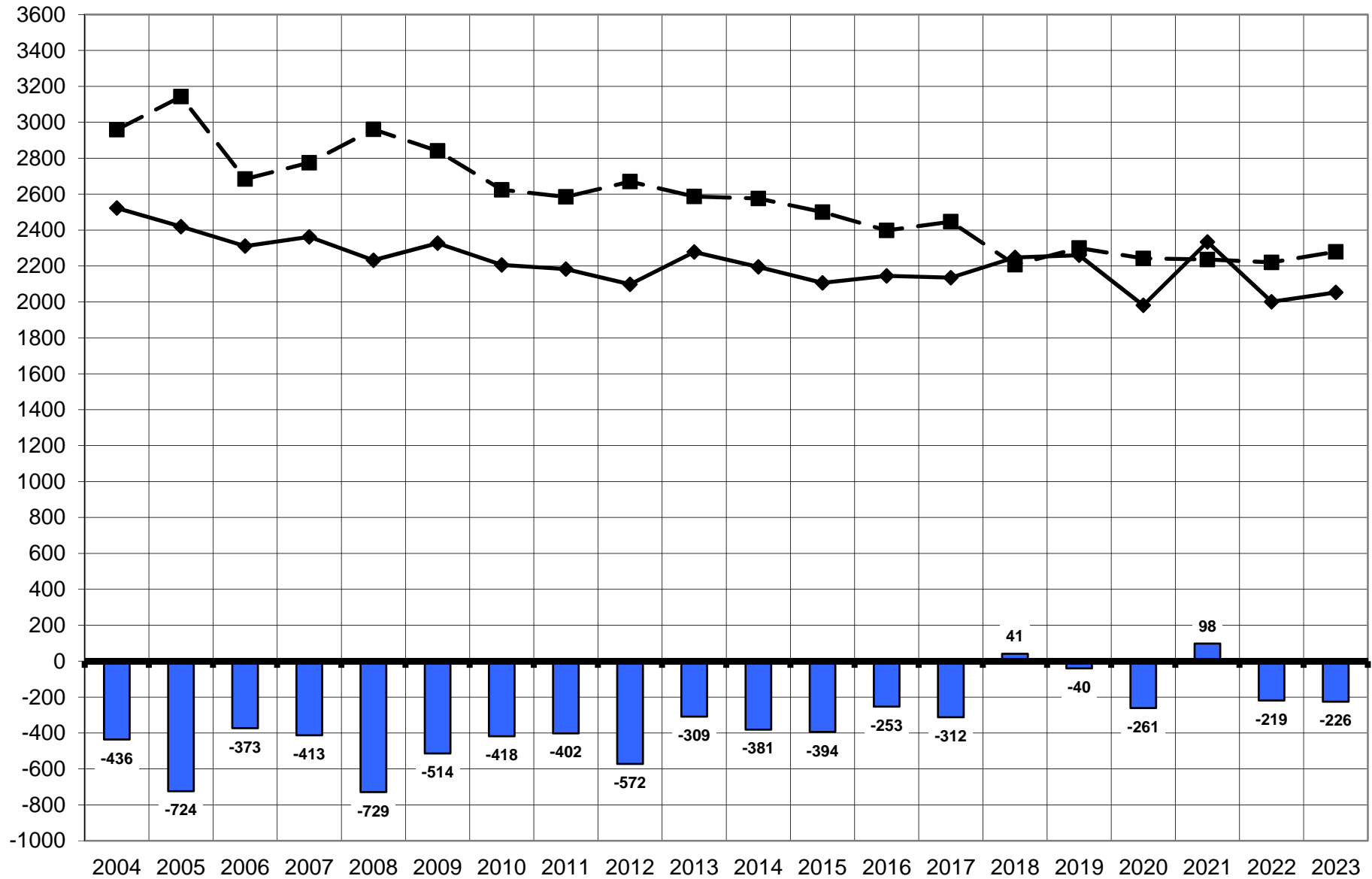
Alter	Fortzüge ...																				Alter
	2004	2005	2006*	2007	2008	2009	2010	2011	2012	2013	2014	2015	2016	2017	2018	2019	2020	2021	2022	2023	
0 - 5	202	230	156	131	140	106	140	122	131	87	104	115	98	85	83	104	107	108	111	138	0 - 5
6 - 14	191	201	176	174	171	150	111	84	122	107	90	81	88	88	79	72	84	66	91	96	6 - 14
15 - 17	57	67	72	64	61	61	69	50	61	64	57	53	37	42	40	35	36	38	45	38	15 - 17
18 - 24	567	588	508	589	617	572	635	646	651	628	621	584	551	513	495	527	431	438	406	396	18 - 24
25 - 34	728	767	644	614	681	623	596	625	617	672	679	629	644	733	645	627	678	651	626	666	25 - 34
35 - 49	690	760	663	653	695	689	550	534	497	492	476	453	432	397	361	377	360	369	379	369	35 - 49
50 - 59	201	195	200	195	220	261	217	214	238	224	237	252	233	252	236	251	211	230	216	219	50 - 59
60 - 64	97	83	68	73	87	87	83	66	74	74	92	80	88	79	64	76	109	90	95	113	60 - 64
65 u. älter	226	252	197	282	289	292	223	244	279	239	220	253	227	258	204	231	226	246	251	244	65 u. älter
insgesamt	2959	3143	2684	2775	2961	2841	2624	2585	2670	2587	2576	2500	2398	2447	2207	2300	2242	2236	2220	2279	insgesamt

Alter	Gewinn/Verlust ...																				Alter
	2004	2005	2006*	2007	2008	2009	2010	2011	2012	2013	2014	2015	2016	2017	2018	2019	2020	2021	2022	2023	
0 - 5	11	-60	-14	-3	-29	41	-34	-16	-27	15	10	-18	14	7	34	16	13	-4	-18	-30	0 - 5
6 - 14	-15	-24	-38	-33	-48	-19	3	12	-1	-19	12	-5	15	6	14	27	-4	10	-13	-21	6 - 14
15 - 17	11	12	-5	14	-6	-6	4	-2	-2	-28	7	-1	11	7	2	17	1	-1	-9	-4	15 - 17
18 - 24	-112	-128	-63	-126	-188	-94	-135	-186	-222	-147	-162	-171	-139	-152	-34	-94	-41	-7	-43	-28	18 - 24
25 - 34	-125	-197	-91	-56	-94	-6	-74	-38	-39	-58	-109	-42	-11	-64	34	21	-79	83	-42	-86	25 - 34
35 - 49	-41	-139	-55	-25	-146	-153	-13	-44	-40	2	-37	-18	-31	31	29	60	-28	58	3	56	35 - 49
50 - 59	-55	-46	-32	-34	-53	-94	-39	-3	-54	7	-14	-49	-1	-24	9	-4	13	15	-25	-19	50 - 59
60 - 64	-35	-25	-23	-34	-34	-28	-39	-30	-26	-9	-41	-23	-39	-18	4	-15	-45	-13	-11	-44	60 - 64
65 u. älter	-75	-117	-52	-116	-131	-155	-91	-95	-161	-72	-47	-67	-72	-105	-51	-68	-91	-43	-61	-50	65 u. älter
insgesamt	-436	-724	-373	-413	-729	-514	-418	-402	-572	-309	-381	-394	-253	-312	41	-40	-261	98	-219	-226	insgesamt

ab 2006 Deutsche ohne Migrationshintergrund, ab 2011 Einwohner/innen mit Hauptwohnsitz

Zu-, Fortzüge und Saldo von Deutschen bzw. Nicht-Migranten in den letzten 20 Jahren

■ Gewinn/Verlust
 ◆ Zuzüge
 ■ Fortzüge



Zu- und Fortzüge von Ausländerinnen und Ausländer bzw. Migranten in den letzten 20 Jahren

88

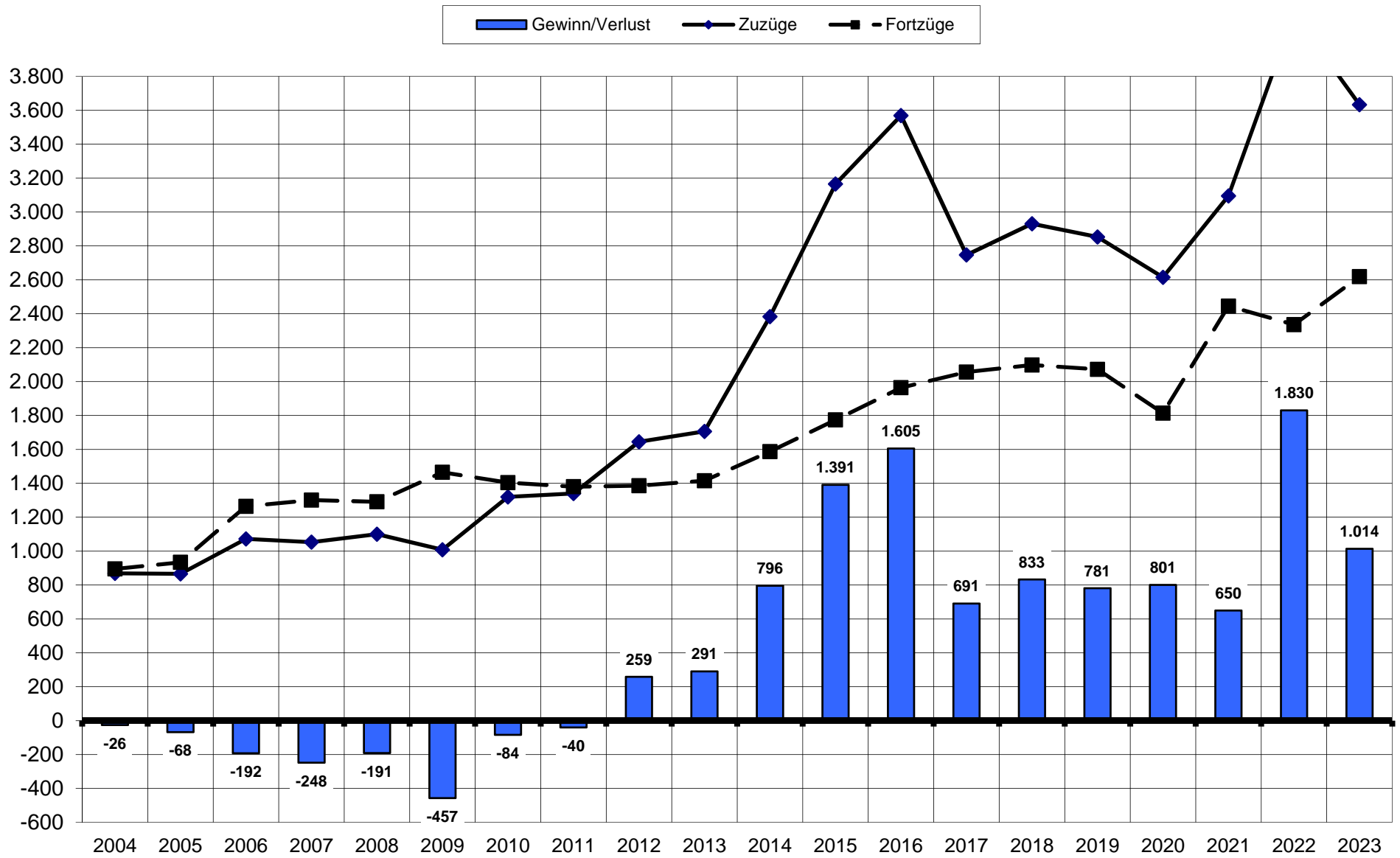
Alter	Zuzüge ...																				Alter		
	2002	2003	2004	2005	2006*	2007	2008	2009	2010	2011	2012	2013	2014	2015	2016	2017	2018	2019	2020	2021		2022	2023
0 - 5	43	31	39	33	94	93	86	53	136	120	158	178	253	321	369	299	296	261	274	294	417	316	0 - 5
6 - 14	84	59	62	62	86	83	78	84	106	93	131	169	241	305	418	302	280	292	270	233	518	340	6 - 14
15 - 17	37	34	42	44	30	27	34	29	45	35	38	71	69	95	146	98	85	68	68	83	137	104	15 - 17
18 - 24	237	232	203	187	256	252	241	235	254	260	326	298	438	607	639	477	483	454	405	486	578	556	18 - 24
25 - 34	345	275	290	299	332	324	329	269	362	383	483	475	665	932	1002	744	860	763	705	925	1082	1000	25 - 34
35 - 49	202	220	163	178	189	193	237	214	263	297	326	361	520	653	744	574	689	747	635	729	961	897	35 - 49
50 - 59	41	43	39	35	53	44	56	70	75	91	113	96	121	165	173	161	158	184	186	219	270	232	50 - 59
60 - 64	15	10	17	11	12	9	17	9	29	16	29	23	31	41	35	36	32	33	40	60	66	78	60 - 64
65 u. älter	10	18	14	17	20	28	22	45	50	45	41	35	45	46	43	56	48	51	32	66	137	110	65 u. älter
insgesamt	1.014	922	869	866	1.072	1.053	1.100	1.008	1.320	1.340	1.645	1.706	2.383	3.165	3.569	2.747	2.931	2.853	2.615	3.095	4.166	3.633	insgesamt

Alter	Fortzüge ...																				Alter		
	2002	2003	2004	2005	2006*	2007	2008	2009	2010	2011	2012	2013	2014	2015	2016	2017	2018	2019	2020	2021		2022	2023
0 - 5	53	40	52	28	107	138	113	103	137	114	116	153	124	165	162	178	173	175	190	199	177	233	0 - 5
6 - 14	71	80	68	73	118	105	97	102	107	98	120	114	118	135	163	147	162	176	137	164	136	211	6 - 14
15 - 17	24	25	26	22	35	37	37	43	35	38	32	33	36	52	56	54	52	59	43	49	49	57	15 - 17
18 - 24	177	172	150	166	227	277	245	276	275	263	274	300	282	325	361	376	386	336	290	374	387	392	18 - 24
25 - 34	238	280	260	288	360	352	347	409	379	379	380	368	460	522	552	600	603	574	479	689	699	727	25 - 34
35 - 49	173	246	191	190	236	228	258	263	232	273	287	250	352	375	455	463	451	509	448	603	541	656	35 - 49
50 - 59	59	83	50	75	67	76	75	106	93	96	75	88	121	120	112	152	142	118	130	182	187	185	50 - 59
60 - 64	41	49	49	49	49	42	59	58	53	43	39	42	29	26	33	30	48	53	37	45	54	50	60 - 64
65 u. älter	32	42	49	43	65	46	60	105	93	76	63	67	65	54	70	56	81	72	60	140	106	108	65 u. älter
insgesamt	868	1.017	895	934	1.264	1.301	1.291	1.465	1.404	1.380	1.386	1.415	1.587	1.774	1.964	2.056	2.098	2.072	1.814	2.445	2.336	2.619	insgesamt

Alter	Gewinn/Verlust ...																				Alter		
	2002	2003	2004	2005	2006*	2007	2008	2009	2010	2011	2012	2013	2014	2015	2016	2017	2018	2019	2020	2021		2022	2023
0 - 5	-10	-9	-13	5	-13	-45	-27	-50	-1	6	42	25	129	156	207	121	123	86	84	95	240	83	0 - 5
6 - 14	13	-21	-6	-11	-32	-22	-19	-18	-1	-5	11	55	123	170	255	155	118	116	133	69	382	129	6 - 14
15 - 17	13	9	16	22	-5	-10	-3	-14	10	-3	6	38	33	43	90	44	33	9	25	34	88	47	15 - 17
18 - 24	60	60	53	21	29	-25	-4	-41	-21	-3	52	-2	156	282	278	101	97	118	115	112	191	164	18 - 24
25 - 34	107	-5	30	11	-28	-28	-18	-140	-17	4	103	107	205	410	450	144	257	189	226	236	383	273	25 - 34
35 - 49	29	-26	-28	-12	-47	-35	-21	-49	31	24	39	111	168	278	289	111	238	238	187	126	420	241	35 - 49
50 - 59	-18	-40	-11	-40	-14	-32	-19	-36	-18	-5	38	8	0	45	61	9	16	66	56	37	83	47	50 - 59
60 - 64	-26	-39	-32	-38	-37	-33	-42	-49	-24	-27	-10	-19	2	15	2	6	-16	-20	3	15	12	28	60 - 64
65 u. älter	-22	-24	-35	-26	-45	-18	-38	-60	-43	-31	-22	-32	-20	-8	-27	0	-33	-21	-28	-74	31	2	65 u. älter
insgesamt	146	-95	-26	-68	-192	-248	-191	-457	-84	-40	259	291	796	1391	1605	691	833	781	801	650	1830	1014	insgesamt

ab 2006 Einwohner/innen mit Migrationshintergrund, ab 2011 nur Einwohner/innen mit Hauptwohnung

Zu-, Fortzüge und Saldo von Ausländerinnen und Ausländer bzw. Migranten in den letzten 20 Jahren



Zu- und Fortzüge in den letzten 20 Jahren

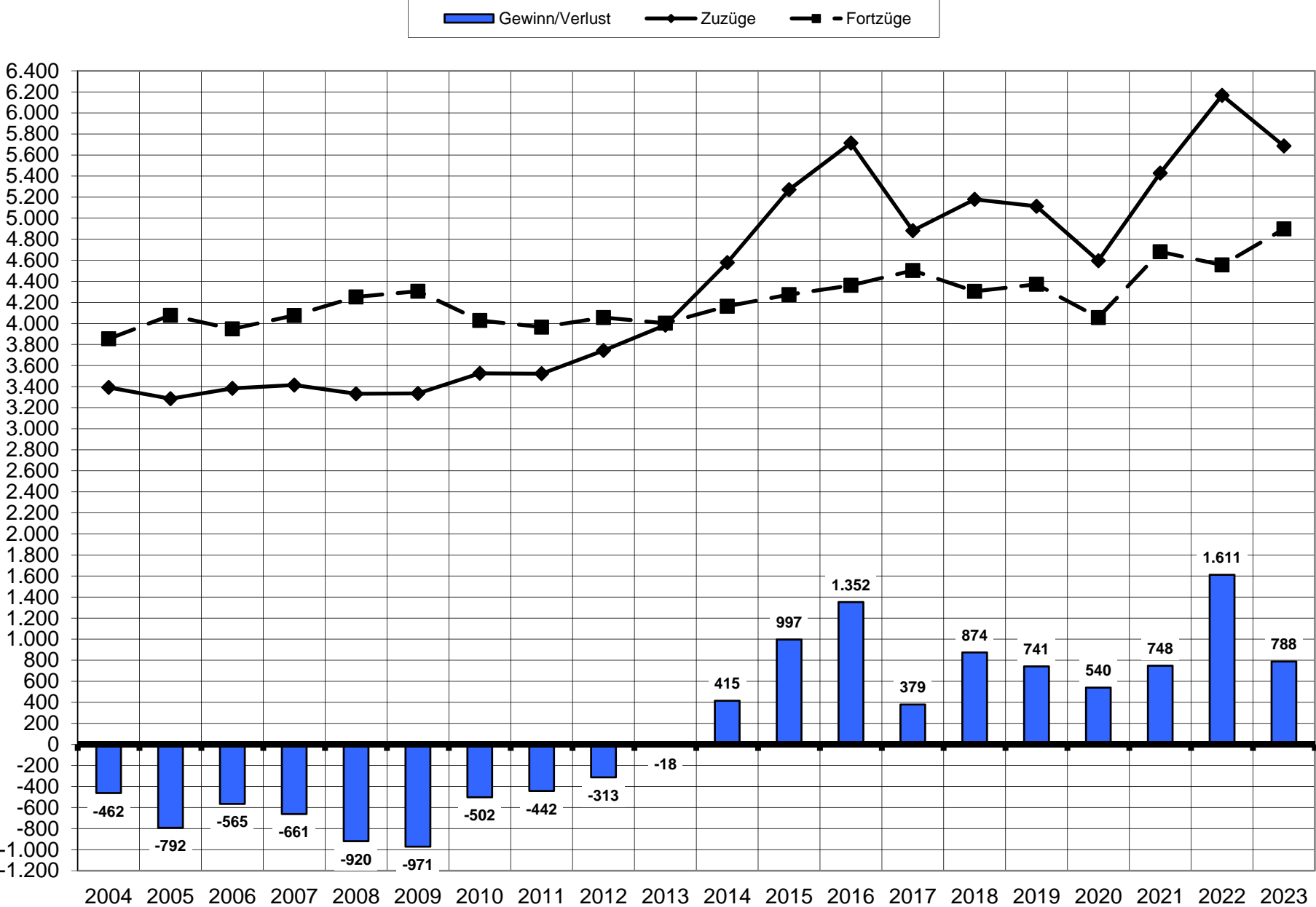
Alter	Zuzüge . . .																				Alter
	2004	2005	2006*	2007	2008	2009	2010	2011	2012	2013	2014	2015	2016	2017	2018	2019	2020	2021	2022	2023	
0 - 5	252	203	236	221	197	200	242	226	262	280	367	418	481	391	413	381	394	398	510	424	0 - 5
6 - 14	238	239	224	224	201	215	220	189	252	257	343	381	521	396	373	391	350	309	596	415	6 - 14
15 - 17	110	123	97	105	89	84	118	83	97	107	133	147	194	147	127	120	105	120	173	138	15 - 17
18 - 24	658	647	701	715	670	713	754	720	755	779	897	1020	1051	838	944	887	795	917	941	924	18 - 24
25 - 34	893	869	885	882	916	886	884	970	1061	1089	1235	1519	1635	1413	1539	1411	1304	1659	1666	1580	25 - 34
35 - 49	812	799	797	821	786	750	800	787	783	855	959	1088	1145	1002	1079	1184	967	1156	1343	1322	35 - 49
50 - 59	185	184	221	205	223	237	253	302	297	327	344	368	405	389	403	431	410	464	461	432	50 - 59
60 - 64	79	69	57	48	70	68	73	52	77	88	82	98	84	97	100	94	104	137	150	147	60 - 64
65 u. älter	165	152	165	194	180	182	182	194	159	202	218	232	198	209	201	214	167	269	327	304	65 u. älter
insgesamt	3392	3285	3383	3415	3332	3335	3526	3523	3743	3984	4578	5271	5714	4882	5179	5113	4596	5429	6167	5686	insgesamt

Alter	Fortzüge . . .																				Alter
	2004	2005	2006*	2007	2008	2009	2010	2011	2012	2013	2014	2015	2016	2017	2018	2019	2020	2021	2022	2023	
0 - 5	254	258	263	269	253	209	277	236	247	240	228	280	260	263	256	279	297	307	288	371	0 - 5
6 - 14	259	274	294	279	268	252	218	182	242	221	208	216	251	235	241	248	221	230	227	307	6 - 14
15 - 17	83	89	107	101	98	104	104	88	93	97	93	105	93	96	92	94	79	87	94	95	15 - 17
18 - 24	717	754	735	866	862	848	910	909	925	928	903	909	912	889	881	863	721	812	793	788	18 - 24
25 - 34	988	1055	1004	966	1028	1032	975	1004	997	1040	1139	1151	1196	1333	1248	1201	1157	1340	1325	1393	25 - 34
35 - 49	881	950	899	881	953	952	782	807	784	742	828	828	887	860	812	886	808	972	920	1025	35 - 49
50 - 59	251	270	267	271	295	367	310	310	313	312	358	372	345	404	378	369	341	412	403	404	50 - 59
60 - 64	146	132	117	115	146	145	136	109	113	116	121	106	121	109	112	129	146	135	149	163	60 - 64
65 u. älter	275	295	262	328	349	397	316	320	342	306	285	307	297	314	285	303	286	386	357	352	65 u. älter
insgesamt	3854	4077	3948	4076	4252	4306	4028	3965	4056	4002	4163	4274	4362	4503	4305	4372	4056	4681	4556	4898	insgesamt

Alter	Gewinn/Verlust . . .																				Alter
	2004	2005	2006*	2007	2008	2009	2010	2011	2012	2013	2014	2015	2016	2017	2018	2019	2019	2021	2022	2022	
0 - 5	-2	-55	-27	-48	-56	-9	-35	-10	15	40	139	138	221	128	157	102	97	91	222	53	0 - 5
6 - 14	-21	-35	-70	-55	-67	-37	2	7	10	36	135	165	270	161	132	143	129	79	369	108	6 - 14
15 - 17	27	34	-10	4	-9	-20	14	-5	4	10	40	42	101	51	35	26	26	33	79	43	15 - 17
18 - 24	-59	-107	-34	-151	-192	-135	-156	-189	-170	-149	-6	111	139	-51	63	24	74	105	148	136	18 - 24
25 - 34	-95	-186	-119	-84	-112	-146	-91	-34	64	49	96	368	439	80	291	210	147	319	341	187	25 - 34
35 - 49	-69	-151	-102	-60	-167	-202	18	-20	-1	113	131	260	258	142	267	298	159	184	423	297	35 - 49
50 - 59	-66	-86	-46	-66	-72	-130	-57	-8	-16	15	-14	-4	60	-15	25	62	69	52	58	28	50 - 59
60 - 64	-67	-63	-60	-67	-76	-77	-63	-57	-36	-28	-39	-8	-37	-12	-12	-35	-42	2	1	-16	60 - 64
65 u. älter	-110	-143	-97	-134	-169	-215	-134	-126	-183	-104	-67	-75	-99	-105	-84	-89	-119	-117	-30	-48	65 u. älter
insgesamt	-462	-792	-565	-661	-920	-971	-502	-442	-313	-18	415	997	1352	379	874	741	540	748	1611	788	insgesamt

ab 2011 Einwohner/innen mit Hauptwohnsitz

Zu-, Fortzüge und Saldo in den letzten 20 Jahren



Stadtgebietsgliederung

Stadtbezirk 1 - Alt-Remscheid

Stadtteil

101 Mitte
102 Nordstadt
103 Altstadt
104 Stachelhausen
105 Blumental
106 Honsberg
107 Stadtpark
108 Scheid
201 Hasten Mitte
202 Kratzberg
203 Haddenbach
204 Schöne Aussicht
205 Hölterfeld
401 Morsbach
402 Vieringhausen
403 Kremenholl
404 Reinshagen
405 Westhausen

Stadtbezirk 2 - Süd

Stadtteil

301 Zentralpunkt
302 Neuenkamp
303 Fichtenhöhe
304 Wüstenhagen
305 Bökerhöhe
306 Mixsiepen
307 Struck
308 Falkenberg
309 Bliedinghausen
310 Ehringhausen

Stadtbezirk 3 - Lennepe

Stadtteil

501 Lennepe Altstadt
502 Lennepe Nord
503 Stadtgarten
504 Lennepe Neustadt
505 Lennepe West
506 Hackenberg
507 Henkelshof
508 Hasenberg
509 Trecknase
510 Grenzwall
511 Engelsburg
512 Bergisch Born Ost
513 Bergisch Born West

Stadtbezirk 4 - Lüttringhausen

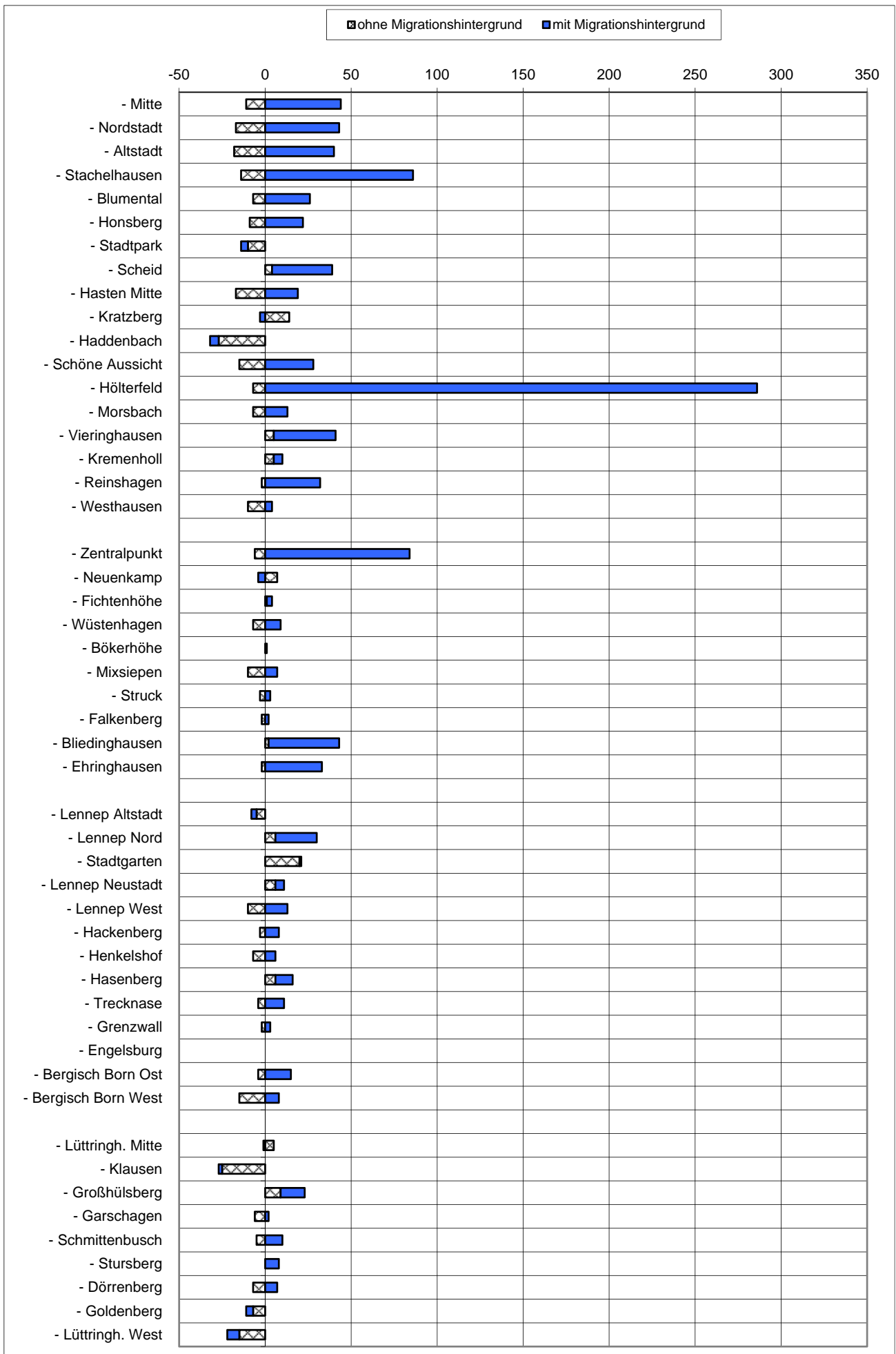
Stadtteil

601 Lüttringhausen Mitte
602 Klausen
603 Großhülsberg
604 Garschagen
605 Schmitzenbusch
606 Stursberg
607 Dörrenberg
608 Goldenberg
609 Lüttringhausen West

Zu- und Fortzüge in den Stadtteilen 2023

Stadtteil	Zuzüge			Fortzüge			Saldo		
	Migrationshintergrund ohne	mit	insges.	Migrationshintergrund ohne	mit	insges.	Migrationshintergrund ohne	mit	insges.
Remscheid insgesamt	2.053	3.633	5.686	2.279	2.619	4.898	-226	1.014	788
Alt-Remscheid	783	1.997	2.780	926	1.290	2.216	-143	707	564
101 - Mitte	35	102	137	46	58	104	-11	44	33
102 - Nordstadt	76	171	247	93	128	221	-17	43	26
103 - Altstadt	18	135	153	36	95	131	-18	40	22
104 - Stachelhausen	35	278	313	49	192	241	-14	86	72
105 - Blumental	28	68	96	35	42	77	-7	26	19
106 - Honsberg	23	128	151	32	106	138	-9	22	13
107 - Stadtpark	62	67	129	72	71	143	-10	-4	-14
108 - Scheid	54	190	244	50	155	205	4	35	39
201 - Hasten Mitte	36	41	77	53	22	75	-17	19	2
202 - Kratzberg	53	18	71	39	21	60	14	-3	11
203 - Haddenbach	49	51	100	76	56	132	-27	-5	-32
204 - Schöne Aussicht	48	72	120	63	44	107	-15	28	13
205 - Hölterfeld	59	428	487	66	142	208	-7	286	279
401 - Morsbach	27	19	46	34	6	40	-7	13	6
402 - Vierunghausen	53	84	137	48	48	96	5	36	41
403 - Kremenholz	62	72	134	57	67	124	5	5	10
404 - Reinshagen	61	69	130	63	37	100	-2	32	30
405 - Westhausen	4	4	8	14	0	14	-10	4	-6
Süd	358	736	1.094	378	557	935	-20	179	159
301 - Zentralpunkt	103	371	474	109	287	396	-6	84	78
302 - Neuenkamp	34	46	80	27	50	77	7	-4	3
303 - Fichtenhöhe	38	44	82	37	41	78	1	3	4
304 - Wüstenhagen	12	29	41	19	20	39	-7	9	2
305 - Bökerhöhe	3	6	9	3	5	8	0	1	1
306 - Mixsiepen	40	63	103	50	56	106	-10	7	-3
307 - Struck	39	43	82	42	40	82	-3	3	0
308 - Falkenberg	6	7	13	8	5	13	-2	2	0
309 - Bliedinghausen	62	86	148	60	45	105	2	41	43
310 - Ehringhausen	21	41	62	23	8	31	-2	33	31
Lennep	496	458	954	508	357	865	-12	101	89
501 - Lennep Altstadt	32	42	74	37	45	82	-5	-3	-8
502 - Lennep Nord	62	35	97	56	11	67	6	24	30
503 - Stadtgarten	69	39	108	49	38	87	20	1	21
504 - Lennep Neustadt	82	77	159	76	72	148	6	5	11
505 - Lennep West	12	27	39	22	14	36	-10	13	3
506 - Hackenberg	37	34	71	40	26	66	-3	8	5
507 - Henkelshof	42	47	89	49	41	90	-7	6	-1
508 - Hasenberg	79	81	160	73	71	144	6	10	16
509 - Trecknase	20	26	46	24	15	39	-4	11	7
510 - Grenzwall	6	5	11	8	2	10	-2	3	1
511 - Engelsburg	16	9	25	16	9	25	0	0	0
512 - Bergisch Born Ost	21	20	41	25	5	30	-4	15	11
513 - Bergisch Born West	18	16	34	33	8	41	-15	8	-7
Lüttringhausen	416	442	858	467	415	882	-51	27	-24
601 - Lüttringh. Mitte	43	30	73	38	31	69	5	-1	4
602 - Klausen	200	244	444	225	246	471	-25	-2	-27
603 - Großhülsberg	31	35	66	22	21	43	9	14	23
604 - Garschagen	4	2	6	10	0	10	-6	2	-4
605 - Schmittenbusch	28	47	75	33	37	70	-5	10	5
606 - Stursberg	49	35	84	49	27	76	0	8	8
607 - Dörrenberg	21	33	54	28	26	54	-7	7	0
608 - Goldenberg	13	5	18	20	9	29	-7	-4	-11
609 - Lüttringh. West	27	11	38	42	18	60	-15	-7	-22

Saldo der Zu- und Fortzüge in den Stadtteilen 2023



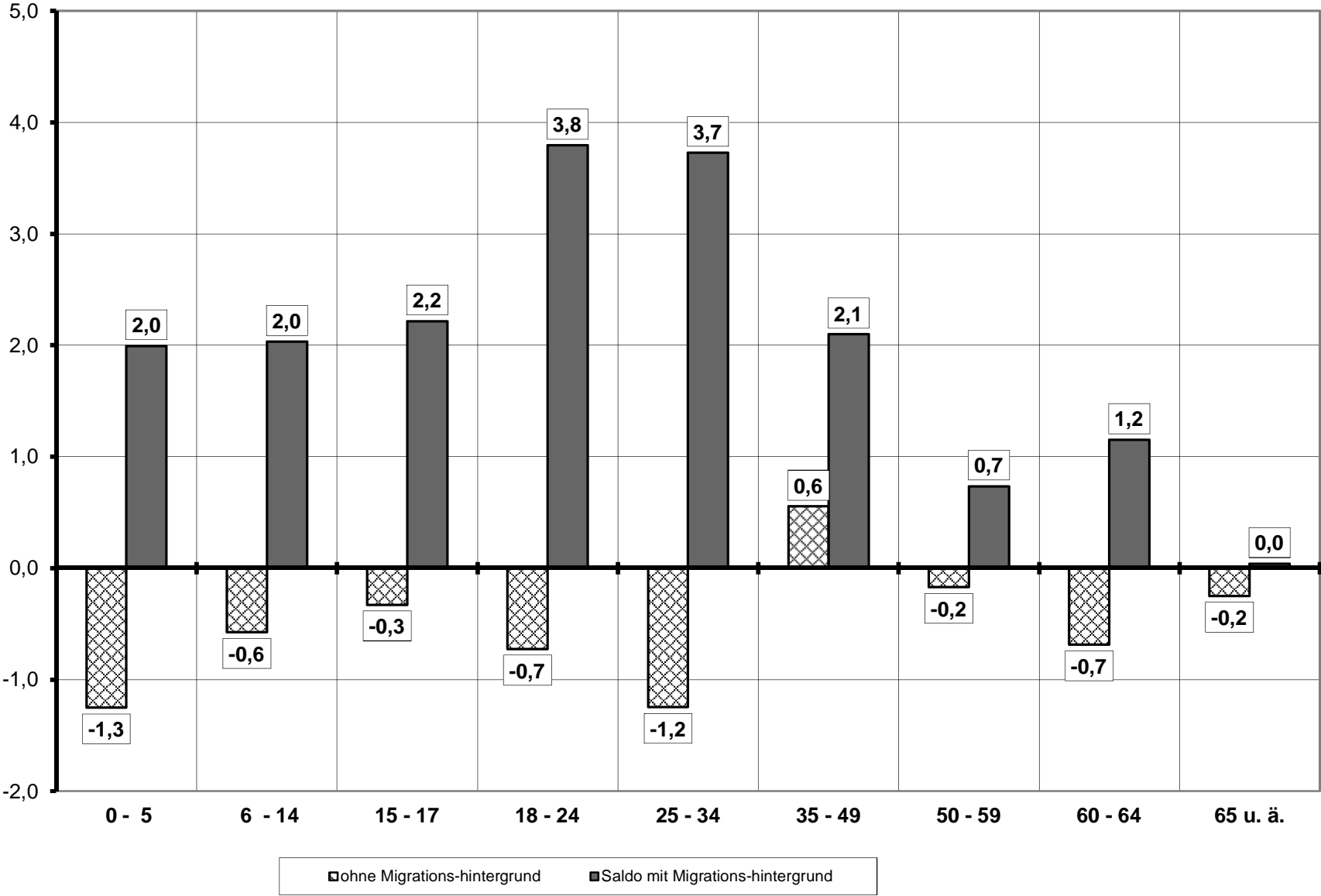
Zu-, Fortzüge und Saldo nach Altersgruppen 2023

Einwohner Stand 31.12.2023			Zuzüge			Fortzüge			Saldo		
Altersgruppe	ohne	mit	ohne	mit	insgesamt	ohne	mit	insgesamt	ohne	mit	insgesamt
	Migrations- hintergrund	Migrations- hintergrund	Migrations- hintergrund	Migrations- hintergrund		Migrations- hintergrund	Migrations- hintergrund		Migrations- hintergrund	Migrations- hintergrund	
0 - 5	2.397	4.162	108	316	424	138	233	371	-30	83	53
6 - 14	3.649	6.350	75	340	415	96	211	307	-21	129	108
15 - 17	1.218	2.121	34	104	138	38	57	95	-4	47	43
18 - 24	3.857	4.323	368	556	924	396	392	788	-28	164	136
25 - 34	6.886	7.324	580	1.000	1.580	666	727	1.393	-86	273	187
35 - 49	10.124	11.490	425	897	1.322	369	656	1.025	56	241	297
50 - 59	11.147	6.392	200	232	432	219	185	404	-19	47	28
60 - 64	6.406	2.433	69	78	147	113	50	163	-44	28	-16
65 u. ä.	20.040	5.131	194	110	304	244	108	352	-50	2	-48
insgesamt	65.724	49.726	2.053	3.633	5.686	2.279	2.619	4.898	-226	1.014	788

in Prozent der Einwohner am 31.12.2023 der Altersgruppe:

0 - 5	4,5	7,6	6,5	5,8	5,6	5,7	-1,3	2,0	0,8
6 - 14	2,1	5,4	4,2	2,6	3,3	3,1	-0,6	2,0	1,1
15 - 17	2,8	4,9	4,1	3,1	2,7	2,8	-0,3	2,2	1,3
18 - 24	9,5	12,9	11,3	10,3	9,1	9,6	-0,7	3,8	1,7
25 - 34	8,4	13,7	11,1	9,7	9,9	9,8	-1,2	3,7	1,3
35 - 49	4,2	7,8	6,1	3,6	5,7	4,7	0,6	2,1	1,4
50 - 59	1,8	3,6	2,5	2,0	2,9	2,3	-0,2	0,7	0,2
60 - 64	1,1	3,2	1,7	1,8	2,1	1,8	-0,7	1,2	-0,2
65 u. ä.	1,0	2,1	1,2	1,2	2,1	1,4	-0,2	0,0	-0,2
durchschnittlich	3,1	7,3	4,9	3,5	5,3	4,2	-0,3	2,0	0,7

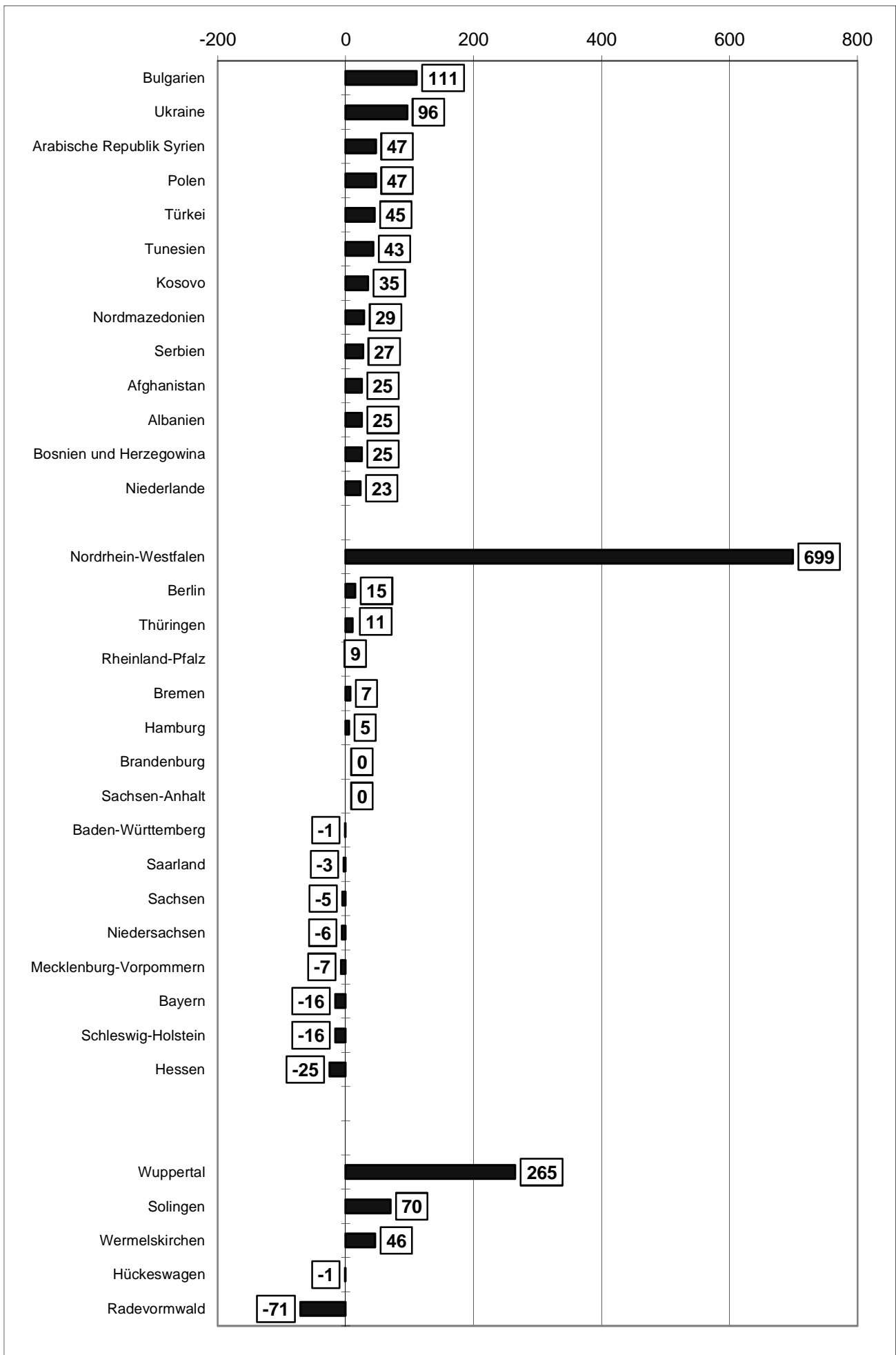
**Saldo der Zu- und Fortzüge nach Altersgruppen 2023
je 100 der entsprechenden Altersgruppe**



Zu- und Fortzüge nach Herkunfts-/Zielorten 2023

Herkunfts-/Zielort	Zuzüge			Fortzüge			Saldo		
	Migrationshintergrund ohne		mit insges.	Migrationshintergrund ohne		mit insges.	Migrationshintergrund ohne		mit insges.
Insgesamt	2.053	3.633	5.686	2.279	2.619	4.898	-226	1.014	788
Ausland	32	1.408	1.440	91	633	724	-59	775	716
darunter:									
Bulgarien		214	214		103	103	0	111	111
Ukraine		193	193	1	96	97	-1	97	96
Arabische Republik Syrien		52	52		5	5	0	47	47
Polen	1	118	119	2	70	72	-1	48	47
Türkei	3	102	105	9	51	60	-6	51	45
Tunesien	1	43	44		1	1	1	42	43
Kosovo		42	42		7	7	0	35	35
Nordmazedonien		45	45		16	16	0	29	29
Serbien		45	45		18	18	0	27	27
Afghanistan		25	25				0	25	25
Albanien		32	32		7	7	0	25	25
Bosnien und Herzegowina		31	31		6	6	0	25	25
Niederlande	1	28	29	1	5	6	0	23	23
Deutschland	1.969	2.072	4.041	1.994	1.366	3.360	-25	706	681
Bundesländer									
Baden-Württemberg	24	44	68	39	56	95	-15	-12	-27
Bayern	36	44	80	60	40	100	-24	4	-20
Berlin	11	10	21	11	22	33	0	-12	-12
Brandenburg	4	8	12	13	1	14	-9	7	-2
Bremen	1	10	11	2	8	10	-1	2	1
Hamburg	6	8	14	10	7	17	-4	1	-3
Hessen	30	60	90	39	40	79	-9	20	11
Mecklenburg-Vorpommern	4	5	9	6	1	7	-2	4	2
Niedersachsen	36	47	83	92	30	122	-56	17	-39
Nordrhein-Westfalen	1.744	1.694	3.438	1.628	1.105	2.733	116	589	705
Rheinland-Pfalz	23	39	62	32	33	65	-9	6	-3
Saarland	3	13	16	3	1	4	0	12	12
Sachsen	13	30	43	14	5	19	-1	25	24
Sachsen-Anhalt	4	30	34	9	14	23	-5	16	11
Schleswig-Holstein	21	22	43	29	3	32	-8	19	11
Thüringen	9	8	17	7		7	2	8	10
darunter Nachbargemeinden:									
Wuppertal	457	268	725	393	216	609	64	52	116
Wermelskirchen	150	65	215	154	29	183	-4	36	32
Solingen	86	70	156	98	62	160	-12	8	-4
Radevormwald	102	39	141	101	31	132	1	8	9
Hückeswagen	54	31	85	63	17	80	-9	14	5
ohne Angabe/unbekannt	52	153	205	194	620	814	-142	-467	-609

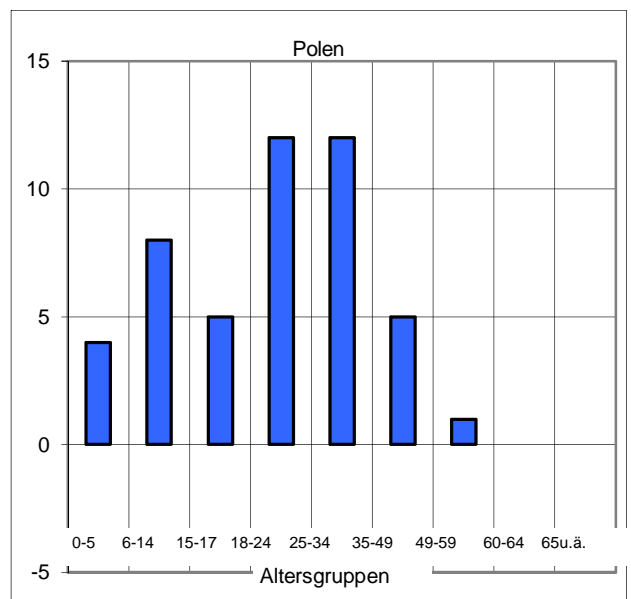
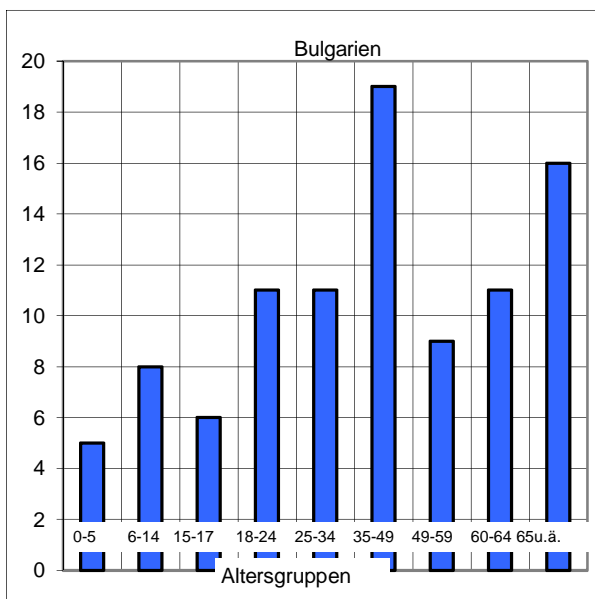
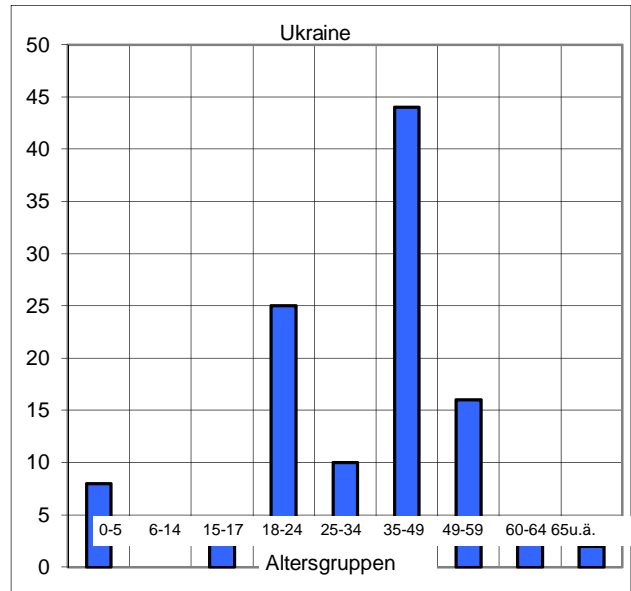
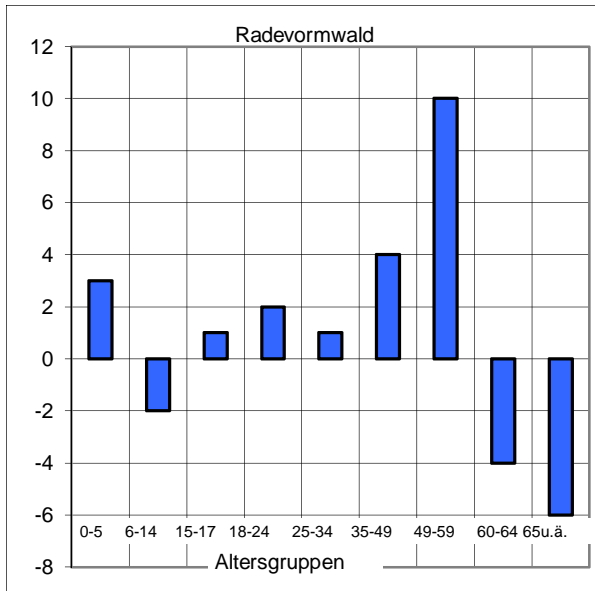
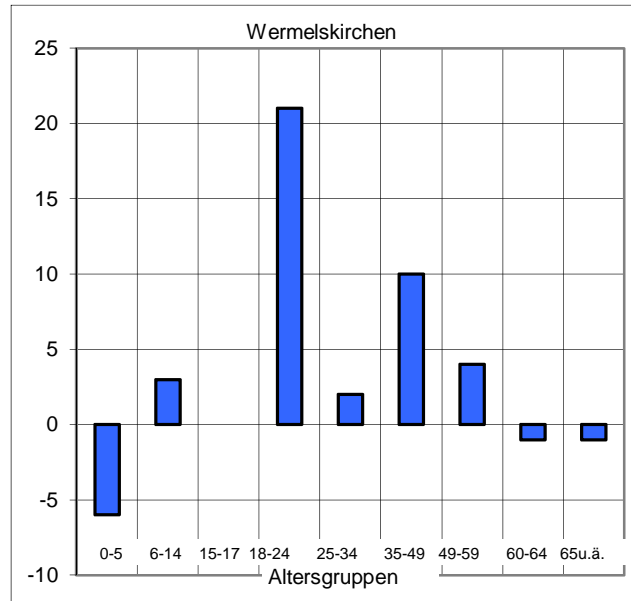
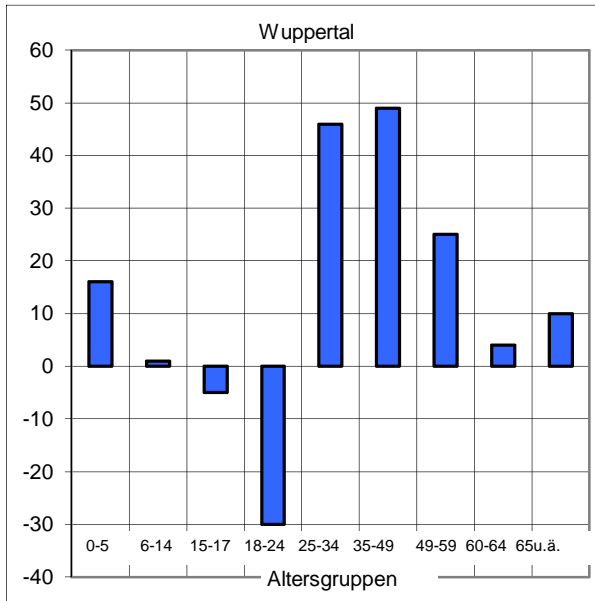
Saldo der Zu- und Fortzüge nach ausgewählten Herkunfts-/Zielorten 2023



Saldo der Zu- und Fortzüge nach Herkunfts-/Zielorten und Altersgruppen 2023

Saldo Herkunfts-/Zielort	Alter von ... bis Jahren									insg.
	0-5	6-14	15-17	18-24	25-34	35-49	50-59	60-64	65 u.ä.	
insgesamt	53	108	43	136	187	297	28	-16	-48	788
Ausland	42	52	42	151	195	200	35	0	-1	716
darunter:										
Bulgarien	8	0	3	25	10	44	16	3	2	111
Ukraine	5	8	6	11	11	19	9	11	16	96
Arabische Republik Syrien	4	8	5	12	12	5	1	0	0	47
Polen	0	1	0	11	18	9	11	2	-5	47
Türkei	4	3	4	3	14	23	1	-3	-4	45
Tunesien	0	1	1	18	17	4	0	0	2	43
Kosovo	6	6	1	4	15	9	1	0	0	42
Nordmazedonien	3	1	2	10	10	5	0	0	-2	29
Serbien	4	6	0	6	7	5	2	0	-3	27
Afghanistan	1	3	10	6	3	1	1	0	0	25
Albanien	3	7	0	5	6	5	-1	0	0	25
Bosnien und Herzegowina	3	5	1	2	4	8	2	0	0	25
Niederlande	0	1	0	3	7	9	2	0	1	23
Deutschland	44	109	13	69	156	272	50	-9	-23	681
Bundesländer										
Baden-Württemberg	-1	-4	-1	-1	-10	-6	-2	0	-2	-27
Bayern	-2	-3	0	2	-17	5	-5	3	-3	-20
Berlin	0	2	0	-6	-5	1	-3	0	-1	-12
Brandenburg	-1	-1	0	0	1	1	0	-2	0	-2
Bremen	-2	1	1	-4	5	1	0	-1	0	1
Hamburg	1	-2	0	-3	-1	0	1	1	0	-3
Hessen	1	5	2	6	-11	11	-2	1	-2	11
Mecklenburg-Vorpommern	0	0	0	-2	4	1	0	1	-2	2
Niedersachsen	-5	5	2	2	2	-4	-14	-14	-13	-39
Nordrhein-Westfalen	45	75	10	69	169	233	84	19	1	705
Rheinland-Pfalz	-1	4	-1	-2	-1	5	-2	-5	0	-3
Saarland	3	3	0	2	3	4	-2	0	-1	12
Sachsen	2	3	0	3	8	9	-1	-1	1	24
Sachsen-Anhalt	1	9	0	1	7	-2	0	-3	-2	11
Schleswig-Holstein	3	7	0	2	2	5	-3	-6	1	11
Thüringen	0	5	0	0	0	8	-1	-2	0	10
Nachbargemeinden										
Hückeswagen	-5	4	-1	12	-13	1	8	0	-1	5
Radevormwald	3	-2	1	2	1	4	10	-4	-6	9
Solingen	-7	0	2	10	-24	7	3	4	1	-4
Wermelskirchen	-6	3	0	21	2	10	4	-1	-1	32
Wuppertal	16	1	-5	-30	46	49	25	4	10	116
ohne Angabe/unbekannt	-33	-53	-12	-84	-164	-175	-57	-7	-24	-609

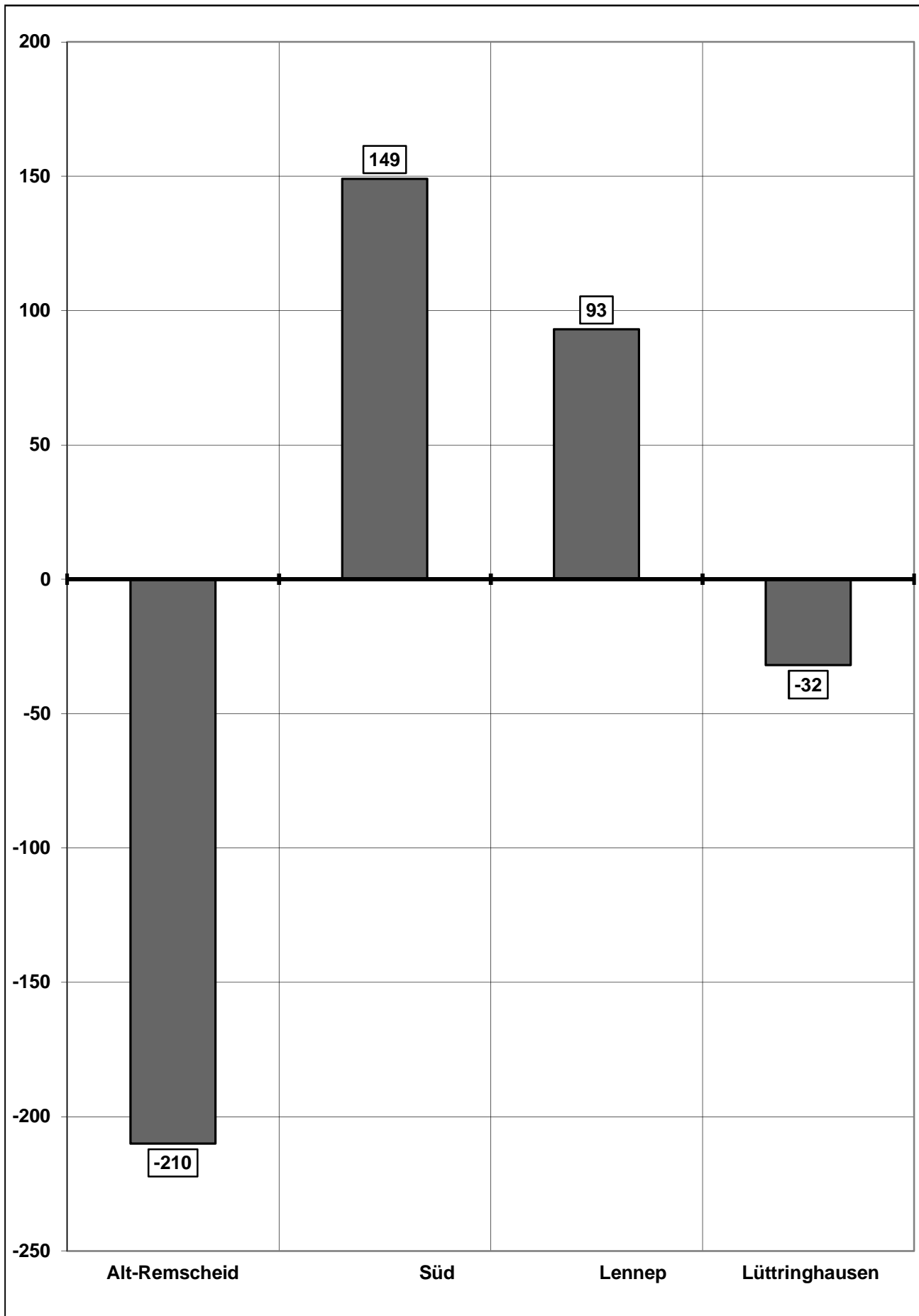
Saldo der Zu- und Fortzüge nach Herkunfts-/Zielorten und Altersgruppen 2023



Umzüge innerhalb Remscheids im Jahr 2023

von Stadtbezirk ...	nach Stadtbezirk ...				insgesamt
	Alt-Remscheid	Süd	Lennep	Lüttringhausen	
Alt-Remscheid	2.180	608	342	111	3.241
Saldo	X	119	133	-42	
in % der Fortgezogenen	67,3	18,8	10,6	3,4	
Süd	489	695	109	87	1.380
Saldo	-119	X	-37	7	
in % der Fortgezogenen	35,4	50,4	7,9	6,3	
Lennep	209	146	648	115	1.118
Saldo	-133	37	X	3	
in % der Fortgezogenen	18,7	13,1	58,0	10,3	
Lüttringhausen	153	80	112	338	683
Saldo	42	-7	-3	X	
in % der Fortgezogenen	22,4	11,7	16,4	49,5	
insgesamt	3.031	1.529	1.211	651	6.422
Saldo	-210	149	93	-32	0

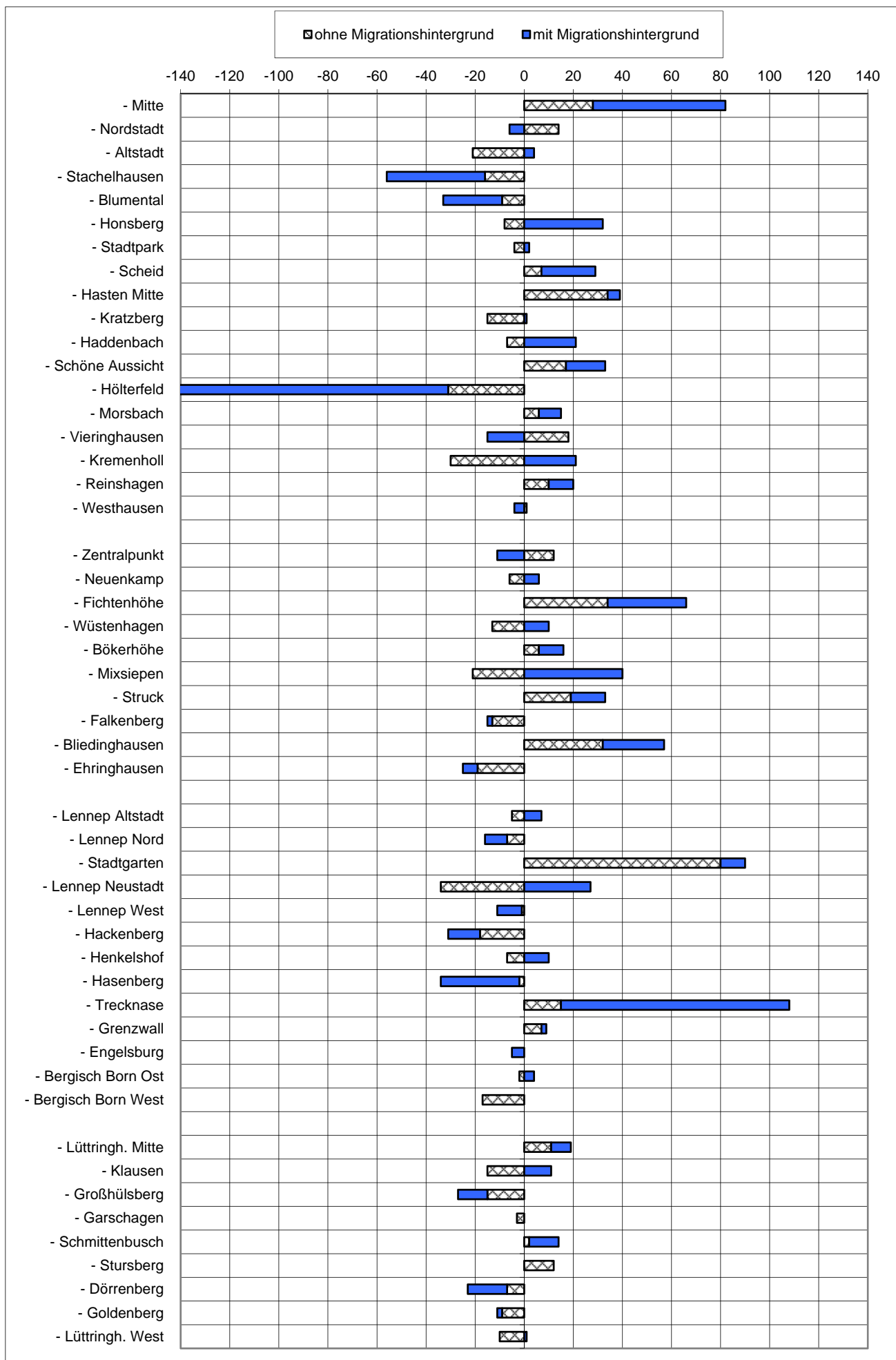
Saldo der Ümzüge innerhalb Remscheids im Jahr 2023



Umzüge - Gewinn/Verlust der Stadtteile 2023

Stadtteil	Einzug in den Stadtteil			Auszug aus dem Stadtteil			Gewinn/Verlust		
	Migrationshintergrund			Migrationshintergrund			Migrationshintergrund		
	ohne	mit	gesamt	ohne	mit	gesamt	ohne	mit	gesamt
Remscheid insgesamt	2.985	3.437	6.422	2.985	3.437	6.422	0	0	0
Alt-Remscheid	1.337	1.694	3.031	1.343	1.898	3.241	-6	-204	-210
101 - Mitte	96	146	242	68	92	160	28	54	82
102 - Nordstadt	155	183	338	141	189	330	14	-6	8
103 - Altstadt	27	121	148	48	117	165	-21	4	-17
104 - Stachelhausen	55	203	258	71	243	314	-16	-40	-56
105 - Blumental	24	25	49	33	49	82	-9	-24	-33
106 - Honsberg	32	155	187	40	123	163	-8	32	24
107 - Stadtpark	118	98	216	122	96	218	-4	2	-2
108 - Scheid	117	213	330	110	191	301	7	22	29
201 - Hasten Mitte	98	50	148	64	45	109	34	5	39
202 - Kratzberg	61	27	88	76	26	102	-15	1	-14
203 - Haddenbach	101	72	173	108	51	159	-7	21	14
204 - Schöne Aussicht	97	67	164	80	51	131	17	16	33
205 - Hölterfeld	66	77	143	97	389	486	-31	-312	-343
401 - Morsbach	35	14	49	29	5	34	6	9	15
402 - Vieringhausen	86	55	141	68	70	138	18	-15	3
403 - Kremenholl	56	127	183	86	106	192	-30	21	-9
404 - Reinshagen	93	59	152	83	49	132	10	10	20
405 - Westhausen	20	2	22	19	6	25	1	-4	-3
Süd	614	915	1.529	583	797	1.380	31	118	149
301 - Zentralpunkt	129	310	439	117	321	438	12	-11	1
302 - Neuenkamp	48	94	142	54	88	142	-6	6	0
303 - Fichtenhöhe	104	129	233	70	97	167	34	32	66
304 - Wüstenhagen	19	44	63	32	34	66	-13	10	-3
305 - Bökerhöhe	10	15	25	4	5	9	6	10	16
306 - Mixsiepen	70	144	214	91	104	195	-21	40	19
307 - Struck	88	61	149	69	47	116	19	14	33
308 - Falkenberg	10	4	14	23	6	29	-13	-2	-15
309 - Bliedinghausen	107	88	195	75	63	138	32	25	57
310 - Ehringhausen	29	26	55	48	32	80	-19	-6	-25
Lennep	648	563	1.211	639	479	1.118	9	84	93
501 - Lennep Altstadt	48	36	84	53	29	82	-5	7	2
502 - Lennep Nord	76	26	102	83	35	118	-7	-9	-16
503 - Stadtgarten	146	70	216	66	60	126	80	10	90
504 - Lennep Neustadt	81	93	174	115	66	181	-34	27	-7
505 - Lennep West	17	33	50	18	43	61	-1	-10	-11
506 - Hackenberg	46	37	83	64	50	114	-18	-13	-31
507 - Henkelshof	69	31	100	76	21	97	-7	10	3
508 - Hasenberg	79	101	180	81	133	214	-2	-32	-34
509 - Trecknase	26	109	135	11	16	27	15	93	108
510 - Grenzwall	11	2	13	4	0	4	7	2	9
511 - Engelsburg	13	0	13	13	5	18	0	-5	-5
512 - Bergisch Born Ost	17	8	25	19	4	23	-2	4	2
513 - Bergisch Born West	19	17	36	36	17	53	-17	0	-17
Lüttringhausen	386	265	651	420	263	683	-34	2	-32
601 - Lüttringh. Mitte	75	23	98	64	15	79	11	8	19
602 - Klausen	58	101	159	73	90	163	-15	11	-4
603 - Großhülsberg	19	15	34	34	27	61	-15	-12	-27
604 - Garschagen	2	0	2	5	0	5	-3	0	-3
605 - Schmittenbusch	65	49	114	63	37	100	2	12	14
606 - Stursberg	93	43	136	81	43	124	12	0	12
607 - Dörrenberg	32	23	55	39	39	78	-7	-16	-23
608 - Goldenberg	24	5	29	33	7	40	-9	-2	-11
609 - Lüttringh. West	18	6	24	28	5	33	-10	1	-9

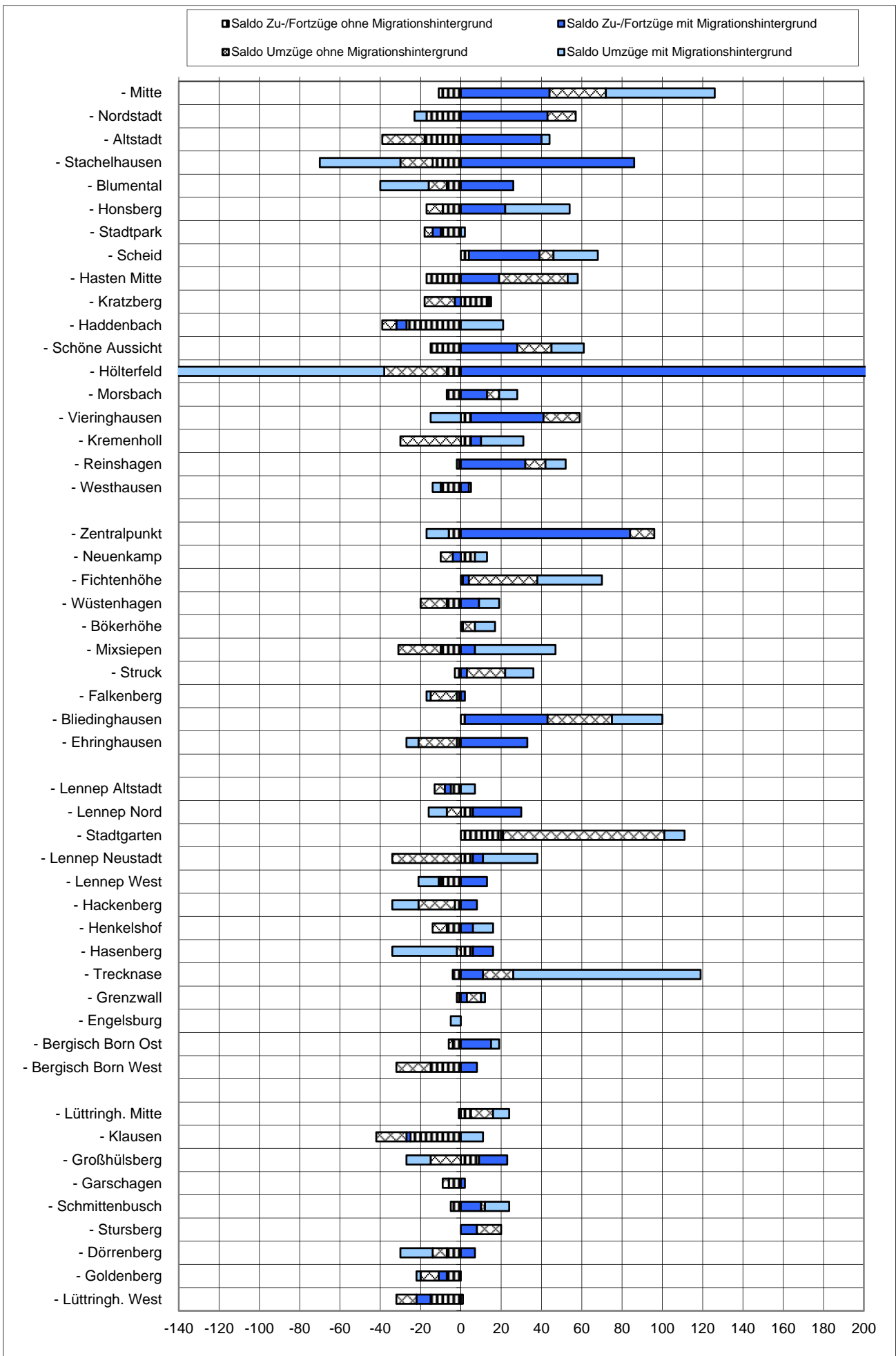
Umzüge 2023: Gewinn-Verlust der Stadtteile



Umzüge sowie Zu- und Fortzüge 2023 Gewinn/Verlust der Stadtteile

Stadtteil	Einzug in den Stadtteil und Zuzüge			Auszug aus dem Stadtteil und Fortzüge			Gewinn/Verlust		
	Migrationshintergrund			Migrationshintergrund			Migrationshintergrund		
	ohne	mit	gesamt	ohne	mit	gesamt	ohne	mit	gesamt
Remscheid insgesamt	5.038	7.070	12.108	5.264	6.056	11.320	-226	1.014	788
Alt-Remscheid	2.120	3.691	5.811	2.269	3.188	5.457	-149	503	354
101 - Mitte	131	248	379	114	150	264	17	98	115
102 - Nordstadt	231	354	585	234	317	551	-3	37	34
103 - Altstadt	45	256	301	84	212	296	-39	44	5
104 - Stachelhausen	90	481	571	120	435	555	-30	46	16
105 - Blumental	52	93	145	68	91	159	-16	2	-14
106 - Honsberg	55	283	338	72	229	301	-17	54	37
107 - Stadtpark	180	165	345	194	167	361	-14	-2	-16
108 - Scheid	171	403	574	160	346	506	11	57	68
201 - Hasten Mitte	134	91	225	117	67	184	17	24	41
202 - Kratzberg	114	45	159	115	47	162	-1	-2	-3
203 - Haddenbach	150	123	273	184	107	291	-34	16	-18
204 - Schöne Aussicht	145	139	284	143	95	238	2	44	46
205 - Hölterfeld	125	505	630	163	531	694	-38	-26	-64
401 - Morsbach	62	33	95	63	11	74	-1	22	21
402 - Vieringhausen	139	139	278	116	118	234	23	21	44
403 - Kremenholl	118	199	317	143	173	316	-25	26	1
404 - Reinshagen	154	128	282	146	86	232	8	42	50
405 - Westhausen	24	6	30	33	6	39	-9	0	-9
Süd	972	1.651	2.623	961	1.354	2.315	11	297	308
301 - Zentralpunkt	232	681	913	226	608	834	6	73	79
302 - Neuenkamp	82	140	222	81	138	219	1	2	3
303 - Fichtenhöhe	142	173	315	107	138	245	35	35	70
304 - Wüstenhagen	31	73	104	51	54	105	-20	19	-1
305 - Bökerhöhe	13	21	34	7	10	17	6	11	17
306 - Mixsiepen	110	207	317	141	160	301	-31	47	16
307 - Struck	127	104	231	111	87	198	16	17	33
308 - Falkenberg	16	11	27	31	11	42	-15	0	-15
309 - Bliedinghausen	169	174	343	135	108	243	34	66	100
310 - Ehringhausen	50	67	117	71	40	111	-21	27	6
Lennep	1.144	1.021	2.165	1.147	836	1.983	-3	185	182
501 - Lennep Altstadt	80	78	158	90	74	164	-10	4	-6
502 - Lennep Nord	138	61	199	139	46	185	-1	15	14
503 - Stadtgarten	215	109	324	115	98	213	100	11	111
504 - Lennep Neustadt	163	170	333	191	138	329	-28	32	4
505 - Lennep West	29	60	89	40	57	97	-11	3	-8
506 - Hackenberg	83	71	154	104	76	180	-21	-5	-26
507 - Henkelshof	111	78	189	125	62	187	-14	16	2
508 - Hasenberg	158	182	340	154	204	358	4	-22	-18
509 - Trecknase	46	135	181	35	31	66	11	104	115
510 - Grenzwall	17	7	24	12	2	14	5	5	10
511 - Engelsburg	29	9	38	29	14	43	0	-5	-5
512 - Bergisch Born Ost	38	28	66	44	9	53	-6	19	13
513 - Bergisch Born West	37	33	70	69	25	94	-32	8	-24
Lüttringhausen	802	707	1.509	887	678	1.565	-85	29	-56
601 - Lüttringh. Mitte	118	53	171	102	46	148	16	7	23
602 - Klausen	258	345	603	298	336	634	-40	9	-31
603 - Großhülsberg	50	50	100	56	48	104	-6	2	-4
604 - Garschagen	6	2	8	15	0	15	-9	2	-7
605 - Schmittenbusch	93	96	189	96	74	170	-3	22	19
606 - Stursberg	142	78	220	130	70	200	12	8	20
607 - Dörrenberg	53	56	109	67	65	132	-14	-9	-23
608 - Goldenberg	37	10	47	53	16	69	-16	-6	-22
609 - Lüttringh. West	45	17	62	70	23	93	-25	-6	-31

Wanderungssalden 2023 - Gewinn- und Verlust der Stadtteile



Stadt Remscheid
Der Oberbürgermeister
Fachdienst Bürger, Sicherheit und Ordnung
Statistikstelle
Elberfelder Str. 36
42853 Remscheid

Weitere Veröffentlichungen zum Download unter www.remscheid.de:

Remscheider Einwohner/innen am 31. Dezember ...

Bestand nach Stadtbezirken/-teilen, Alter, Nationalität etc.

Eheschließungen, Geburten, Sterbefälle und Einbürgerungen

Wanderungsbewegung

inner-, und außerstädtische Zu- und Fortzüge nach Alter,
Nationalität, Herkunfts- und Zielorten

Aktuelle Remscheider Wirtschaftsdaten

Umfassende Information über aktuelle Wirtschaftsdaten aus versch. Quellen

Bevölkerungsprognose 2023 - 2043

Vorausschätzung der Remscheider Bevölkerung -

Bundestagswahl 2021

Ergebnis für Remscheid und Wahlkreis 104 - Solingen - Remscheid - Wuppertal II

Europawahl 2019 - Ergebnis für Remscheid

Kommunalwahl 2020

Ergebnis der Wahl des Oberbürgermeisters, der Oberbürgermeisterin - Rates -
Bezirksvertretungen - Integrationsrat, Seniorenbeirat

Landtagswahl 2022 - Ergebnis für Remscheid

Arbeitslose in Remscheid

nach Stadtteilen am 31.12.

Versicherungspflichtig Beschäftigte in Remscheid

nach Stadtteilen

Statistikatlas