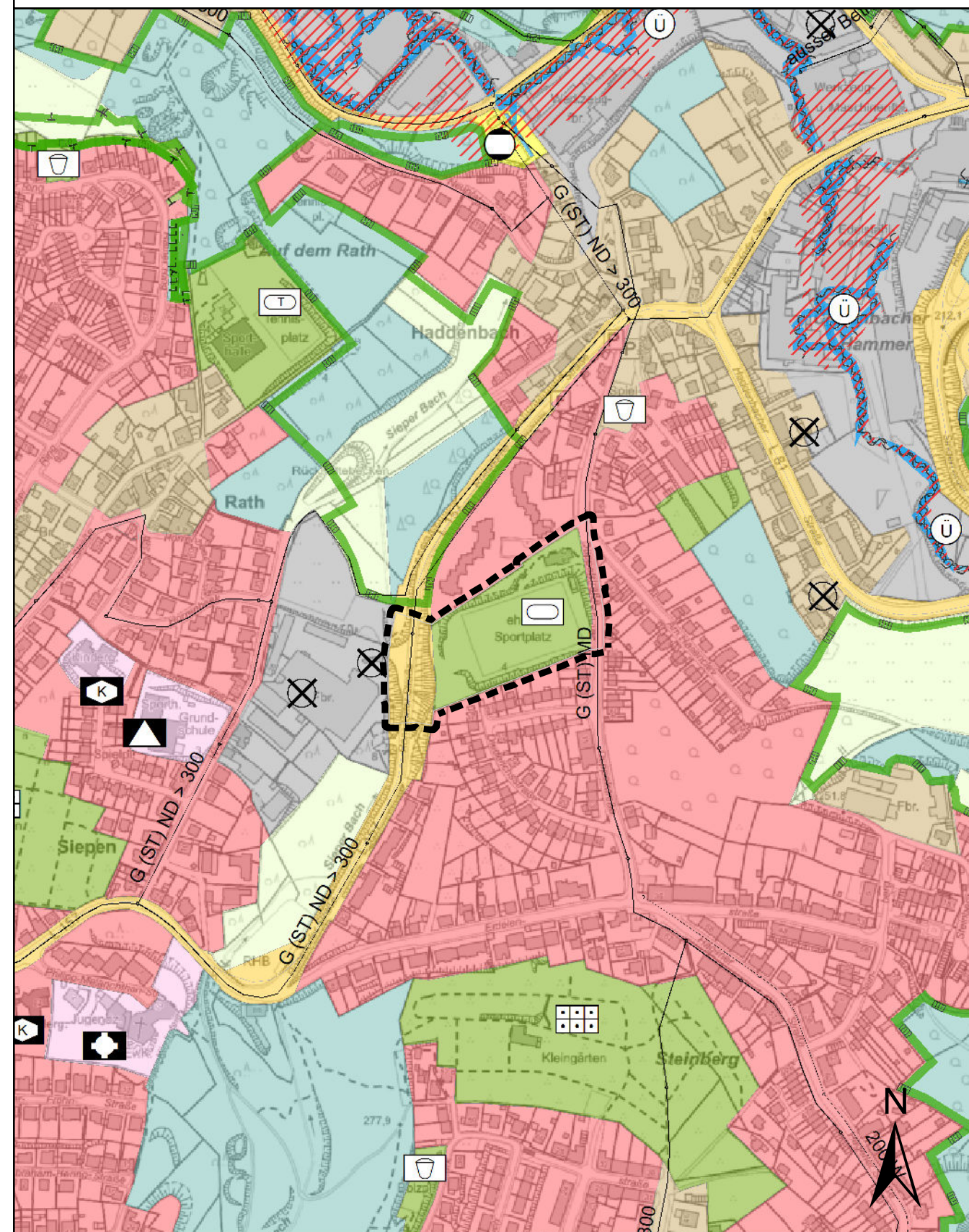


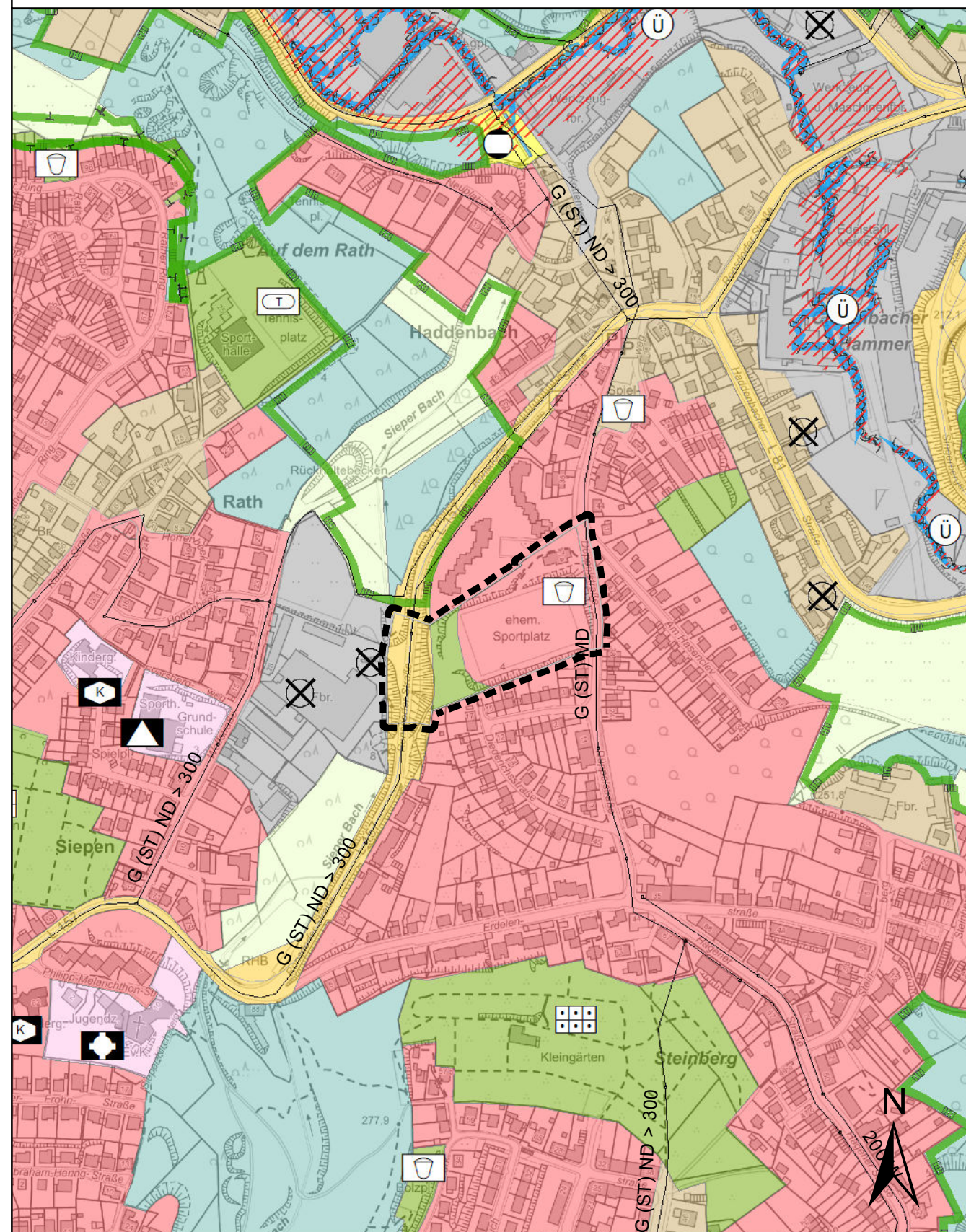
Darstellung des (in der aktuell gültigen Fassung) rechtswirksamen Flächennutzungsplanes vor der Berichtigung

Originalmaßstab 1:5000



10. Berichtigung des Flächennutzungsplanes

Originalmaßstab 1:5000



Vollständige FNP - Legende

— Geltungsbereich

I. Darstellungen

Bauflächen und Baugebiete gem. § 5 (2) Nr. 1 BauGB

- Wohnbauflächen
- Mischgebiete
- Kerngebiete
- Dorfgebiete
- Gewerbliche Bauflächen
- Sonderbauflächen
- SO 1.1 Großflächiger Einzelhandel nach Liste der Begründung
- SO Erholung, Freizeit, Sport
- Klinik

Bauliche Anlagen und Einrichtungen für den Gemeinbedarf gem. § 5 (2) Nr. 2 BauGB

- Einrichtungen und Anlagen für den Gemeinbedarf
- Zweckbestimmung:
- Öffentliche Verwaltungen
- Polizei
- Schule
- Kirchen u. kirchl. Zwecken dienende Gebäude u. Einrichtungen
- Gesundheitlichen Zwecken dienende Gebäude u. Einrichtungen
- Kulturellen Zwecken dienende Gebäude und Einrichtungen
- Sportlichen Zwecken dienende Gebäude und Einrichtungen
- Feuerwehr
- Sozialen Zwecken dienende Gebäude und Einrichtungen
- K Kindergärten
- J Jugendheime
- G Gemeindehäuser
- W f B Werkstätten für Behinderte
- W Wohnheime für Behinderte

Flächen für den überörtlichen Verkehr und für die überörtlichen Hauptverkehrszüge gem. § 5 (2) Nr. 3 BauGB

- Straßenverkehrsflächen
- Anlage für den ruhenden Verkehr
- Park and Ride (Bundesbahn)

- Bahnanlagen
- Bahnhof, Haltepunkt

Flächen für Versorgungsanlagen, für die Abfallentsorgung und Abwasserbeseitigung, für Ablagerungen sowie für Hauptversorgungs- und Hauptwasserleitungen gem. § 5 (2) Nr. 4 BauGB

- Flächen für Ver- und Entsorgungsanlagen
- Zweckbestimmung:
- Elektrizität
- Gas
- Wasser
- Abwasser
- Abfall

Hauptversorgungsleitungen

- Hochspannungsfreileitungen
- Unterirdische Hauptgasleitungen
- Unterirdische Hauptwasserleitungen

Grünflächen gem. § 5 (2) Nr. 5 BauGB

- Grünflächen
- Zweckbestimmung:
- Parkanlage
- Friedhof
- Badeplatz, Freibad
- Dauerkleingärten
- Spielplatz
- Sportplatz
- Tennis
- Reitplatz
- Schießstand
- Bahngolf

Wasserflächen und Flächen für die Wasserwirtschaft gem. § 5 (2) Nr. 7 BauGB

- Wasserflächen, Talsperren

Flächen für Aufschüttungen, Abgrabungen oder Gewinnung von Bodenschätzen gem. § 5 (2) Nr. 8 BauGB

- Flächen für Aufschüttungen

Flächen für die Landwirtschaft und Wald gem. § 5 (2) Nr. 9 BauGB

- Flächen für die Landwirtschaft
- Flächen für Wald

Flächen für Maßnahmen zum Schutz, zur Pflege und zur Entwicklung von Boden, Natur und Landschaft gem. § 5 (2) Nr. 10 BauGB

- Flächen für Maßnahmen zum Schutz, zur Pflege und zur Entwicklung von Boden, Natur und Landschaft

Sonstige Darstellungen

- Siedlungsschwerpunkte
- Grenze des Stadtgebietes

II. Kennzeichnungen

- Lage der Flächen, deren Böden erheblich mit umweltgefährdenden Stoffen belastet sind, gem. § 5 (3) Nr. 3 BauGB

III. Nachrichtliche Übernahmen

- Schutzgebiete nach dem Naturschutzrecht
- Naturschutzgebiet
- Landschaftsschutzgebiet
- Umgrenzung der Flächen mit wasserrechtlichen Festsetzungen

- W 1 Zone 1
- W 2 Zone 2
- W 3 Zone 3

- Überschwemmungsgebiete

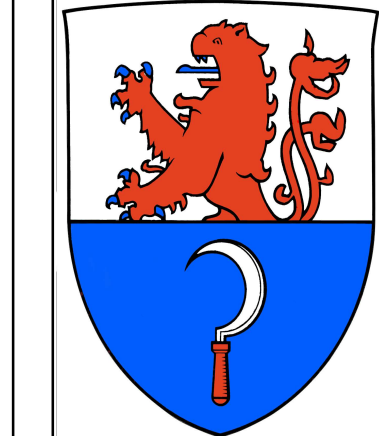
- Umgrenzung denkmalsgeschützter Mehrheiten baulicher Anlagen

- Richtfunkstrecken

- Anbauverbotszonen nach Straßenrecht

- Ortsdurchfahrten

STADT REMSCHEID



10. Berichtigung des Flächennutzungsplanes

gemäß Satzungsbeschluss zum Bebauungsplan Nr. 678

Gebiet: Wohngebiet auf dem ehemaligen Sportplatz Düppelstraße; Bereich zwischen Düppelstraße und Ronsdorfer Straße

Der Bebauungsplan Nr. 678 wurde im beschleunigten Verfahren nach § 13a BauGB durch Satzungsbeschluss vom 18.04.2024 aufgestellt. Die Bekanntmachung des Bebauungsplanes Nr. 678 erfolgte am 19.06.2024. Der Flächennutzungsplan wird gemäß § 13a Abs. 2 Nr. 2 BauGB im Wege der Berichtigung angepasst.

Für die Entwurfsbearbeitung Remscheid, ...05.03... 2025.

Der Oberbürgermeister
Fachdienst Stadtentwicklung,
Verkehrs- und Bauleitplanung

Im Auftrag
gez. Mast-Weisz **gez. Vorwohit**
Oberbürgermeister Fachdienstleiterin