

Baulandkataster 2015: Wohnbaupotenziale im Stadtbezirk Lennep

Alle Angaben ohne Gewähr auf Vollständigkeit und Richtigkeit

Nr.	Flächenbezeichnung	Darstellung im FNP	Planungsrecht BauGB	Bebauungsplan	ha	Gemarkung	Flur(en)	Flurstück(e)
15-1013	Albert-Schmidt-Allee	Wohnbaufläche	§ 30	DP 35	0,14	Lennep	9	134, 135
15-1172	Albert-Schmidt-Allee	Wohnbaufläche	§ 30	BP 530	0,08	Lennep	32	52
15-1021	Bergisch Born	Mischgebiet	§ 34		0,18	Bergisch Born	3	überw. 609, überw. 610
15-1219	Bergisch Born	Mischgebiet	§ 34		0,04	Bergisch Born	3	tw. 435
15-1016	Bermesgasse	Wohnbaufläche	§ 30	BP 312	0,06	Lennep	9	291, 292
15-1018	Bermesgasse	Wohnbaufläche	§ 30	BP 312	0,07	Lennep	9	157, 158, 227
15-1153	Bornefelder Str.	Wohnbaufläche	§ 30	BP 495	0,08	Bergisch Born	18	tw. 87
15-1162	Dorfstr.	Wohnbaufläche	§ 34		0,06	Fünfezhnhöfe	1	560
15-1160	Dorfstr.	Wohnbaufläche	§ 34		0,07	Fünfezhnhöfe	1	überw. 677
15-1171	Durchsholz	Wohnbaufläche	§ 34		0,06	Fünfezhnhöfe	2	überw. 103
15-1027	Emil-Nohl-Str.	Wohnbaufläche	§ 34		0,07	Fünfezhnhöfe	5	628, 665
15-1023	Gerdastr.	Wohnbaufläche	§ 34		0,05	Lennep	28	390
15-1030	Grenzwall	Wohnbaufläche	§ 34		0,06	Lennep	30	424
15-1159	Hackenberg	Wohnbaufläche	§ 34		0,12	Fünfezhnhöfe	1	45, 212
15-1003	Hackenberger Str.	Wohnbaufläche	§ 30	BP 330	0,06	Fünfezhnhöfe	2	392
15-1218	Hebbelstr.	Wohnbaufläche	§ 30	BP 153 1. Änd.	0,02	Lennep	7	317
15-1161	Heidestr.	Wohnbaufläche	§ 34		0,05	Fünfezhnhöfe	1	125
15-III526	Heinrich-Hertz-Str.	Wohnbaufläche	§ 30	BP 378 A	0,26	Lennep	10	144, 145, 158
15-1028	Höhenweg	Wohnbaufläche	§ 30	BP 305 D 1.1	0,04	Lennep	22	106
15-1029	In der Kasch	Wohnbaufläche	§ 30	BP 305 D 1.1	0,05	Lennep	26	266
15-III527	Johann-Scheibler-Str.	Wohnbaufläche	§ 30	BP 330	0,37	Fünfezhnhöfe	1	613, tw. 614
15-1011	Lerchenweg	Wohnbaufläche	§ 34		0,04	Lennep	15	121

Baulandkataster 2015: Wohnbaupotenziale im Stadtbezirk Lennepe

Alle Angaben ohne Gewähr auf Vollständigkeit und Richtigkeit

Nr.	Flächenbezeichnung	Darstellung im FNP	Planungsrecht BauGB	Bebauungsplan	ha	Gemarkung	Flur(en)	Flurstück(e)
15-1024	Ringelstr.	Wohnbaufläche	§ 34		0,08	Lennepe	21	42
15-1014	Robert-Koch-Str.	Wohnbaufläche	§ 30	DP 35	0,07	Lennepe	9	79
15-1026	Rotdornallee	Wohnbaufläche	§ 30	BP 233	0,18	Lennepe	21	92, 93, tw. 556
15-1025	Rotdornallee	Wohnbaufläche	§ 30	BP 417	0,05	Lennepe	21	73
15-1249	Schneppendahler Weg	Wohnbaufläche	§ 34		0,10	Fünfzehnhöfe	5	49, 55 (je tw.)
15-1008	Semmelweisstr.	Wohnbaufläche	§ 30	BP 285	0,05	Lennepe	12	1054
15-1007	Semmelweisstr.	Wohnbaufläche	§ 30	BP 285	0,11	Lennepe	12	988
15-1216	Wallstr.	Wohnbaufläche	§ 30	BP 300/5	0,03	Lennepe	17	235
30	Datensätze				2,7	ha insgesamt		12.06.2024

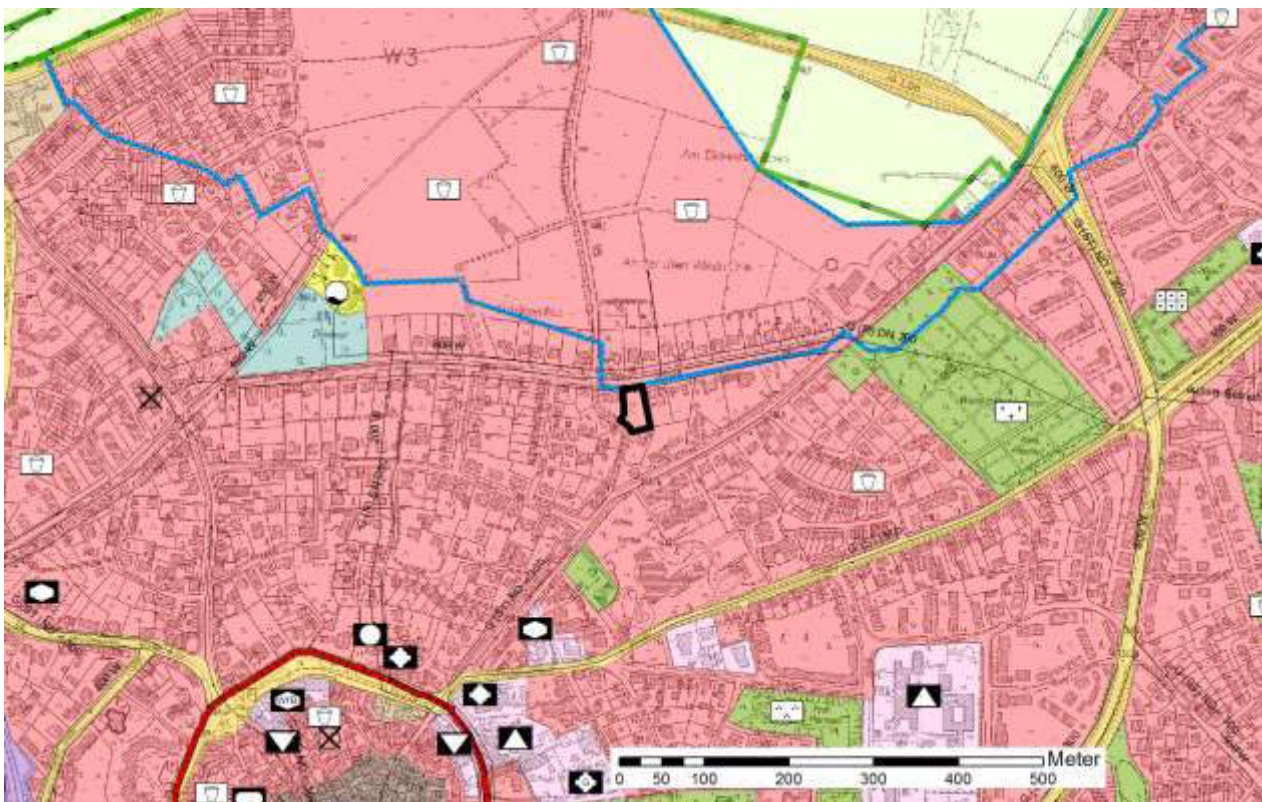
Baulandkataster 2015

Wohnbaupotenzial im Stadtbezirk Lennepe

Flächennummer und Größe in ha:	15-1013	0,14
Lage/Bezeichnung:	Albert-Schmidt-Allee	
Darstellung im Flächennutzungsplan:	Wohnbaufläche	
Planungsrecht nach BauGB:	§ 30	
Rechtskräftige Bebauungspläne:	DP 35	
Gemarkung: Lennepe	Flurstück(e): 134, 135	
Flur(en):	9	



Wohnbaupotenzial mit ALKIS, Luftbild (oben), Fläche im FNP (Stand 09/2015, s. Bildmitte unten)



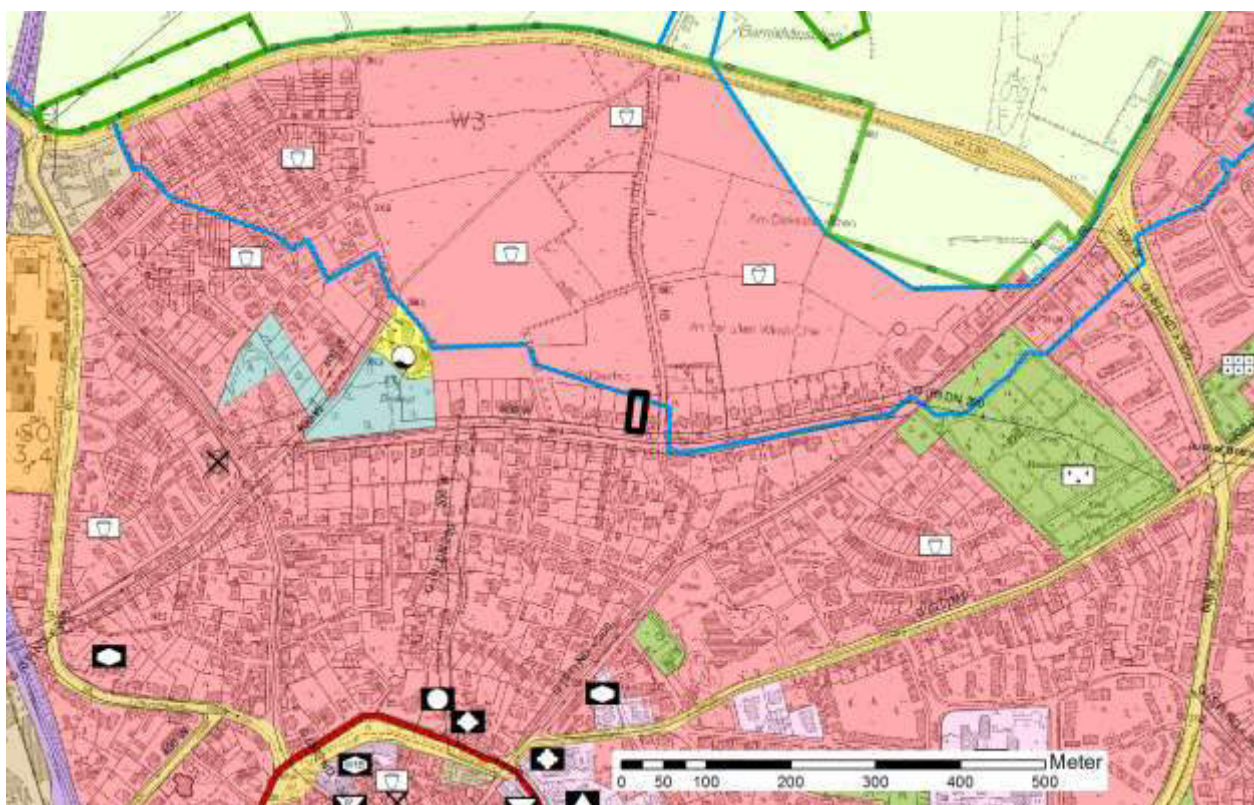
Baulandkataster 2015

Wohnbaupotenzial im Stadtbezirk Lennep

Flächennummer und Größe in ha:	15-1172	0,08
Lage/Bezeichnung:	Albert-Schmidt-Allee	
Darstellung im Flächennutzungsplan:	Wohnbaufläche	
Planungsrecht nach BauGB:	§ 30	
Rechtskräftige Bebauungspläne:	BP 530	
Gemarkung: Lennep	Flurstück(e):	52
Flur(en):	32	



Wohnbaupotenzial mit ALKIS, Luftbild (oben), Fläche im FNP (Stand 09/2015, s. Bildmitte unten)



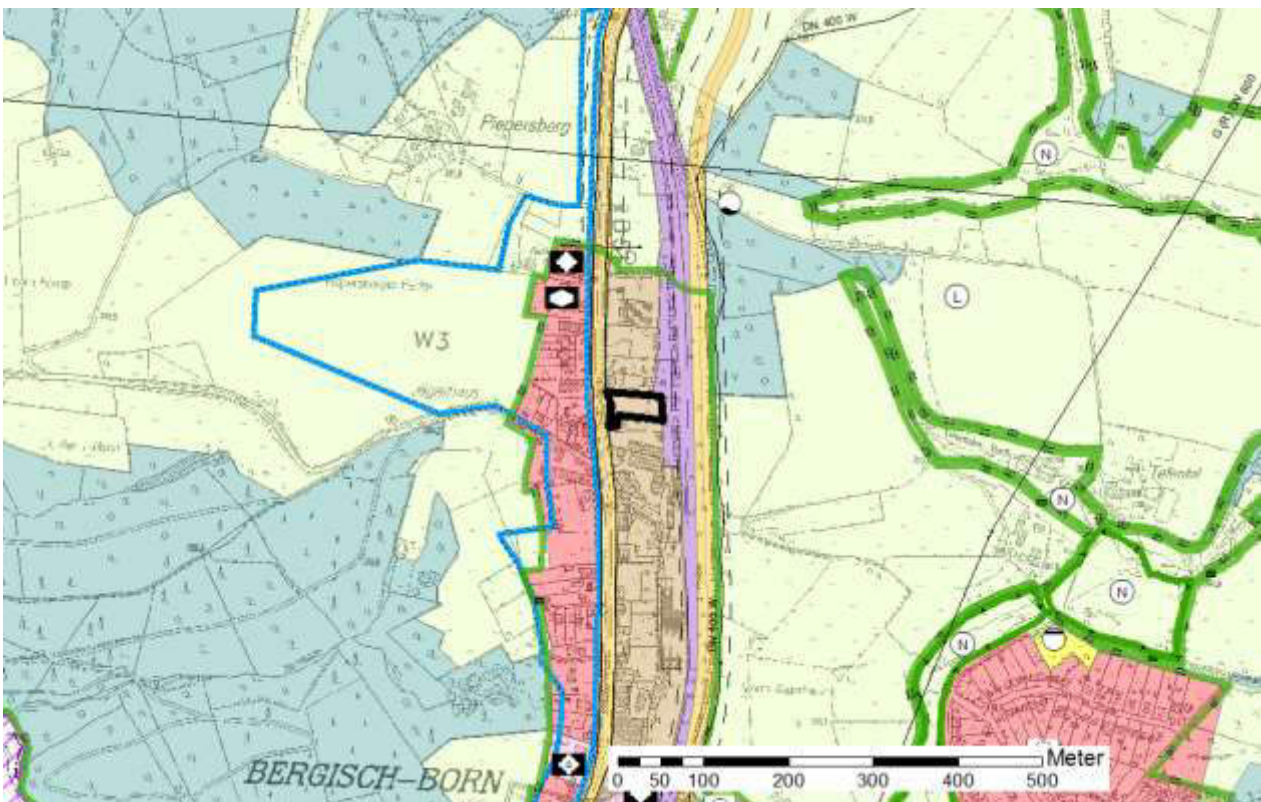
Baulandkataster 2015

Wohnbaupotenzial im Stadtbezirk Lennep

Flächennummer und Größe in ha: 15-1021 0,18
Lage/Bezeichnung: Bergisch Born
Darstellung im Flächennutzungsplan: Mischgebiet
Planungsrecht nach BauGB: § 34
Rechtskräftige Bebauungspläne:
Gemarkung: Bergisch Born Flurstück(e): überw. 609, überw. 610
Flur(en): 3



Wohnbaupotenzial mit ALKIS, Luftbild (oben), Fläche im FNP (Stand 09/2015, s. Bildmitte unten)



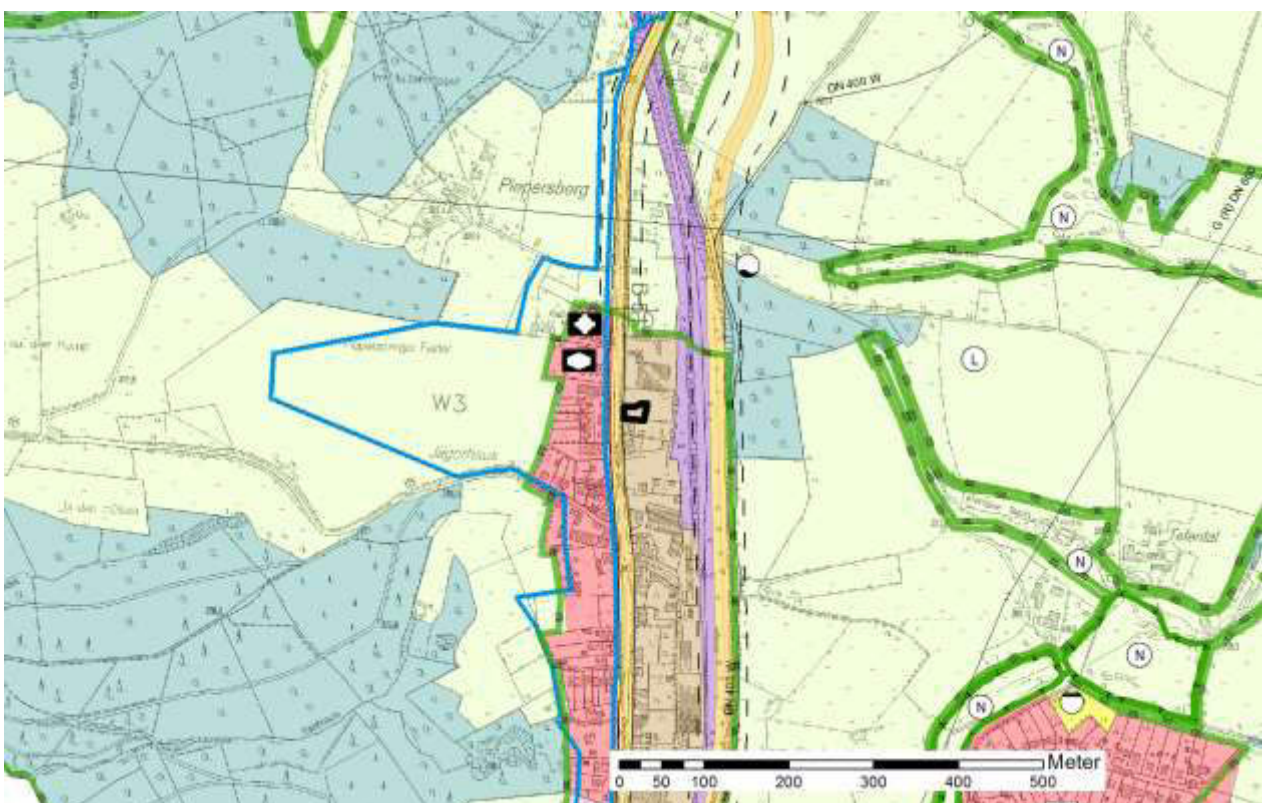
Baulandkataster 2015

Wohnbaupotenzial im Stadtbezirk Lennep

Flächennummer und Größe in ha: 15-1219 0,04
Lage/Bezeichnung: Bergisch Born
Darstellung im Flächennutzungsplan: Mischgebiet
Planungsrecht nach BauGB: § 34
Rechtskräftige Bebauungspläne:
Gemarkung: Bergisch Born Flurstück(e): tw. 435
Flur(en): 3



Wohnbaupotenzial mit ALKIS, Luftbild (oben), Fläche im FNP (Stand 09/2015, s. Bildmitte unten)



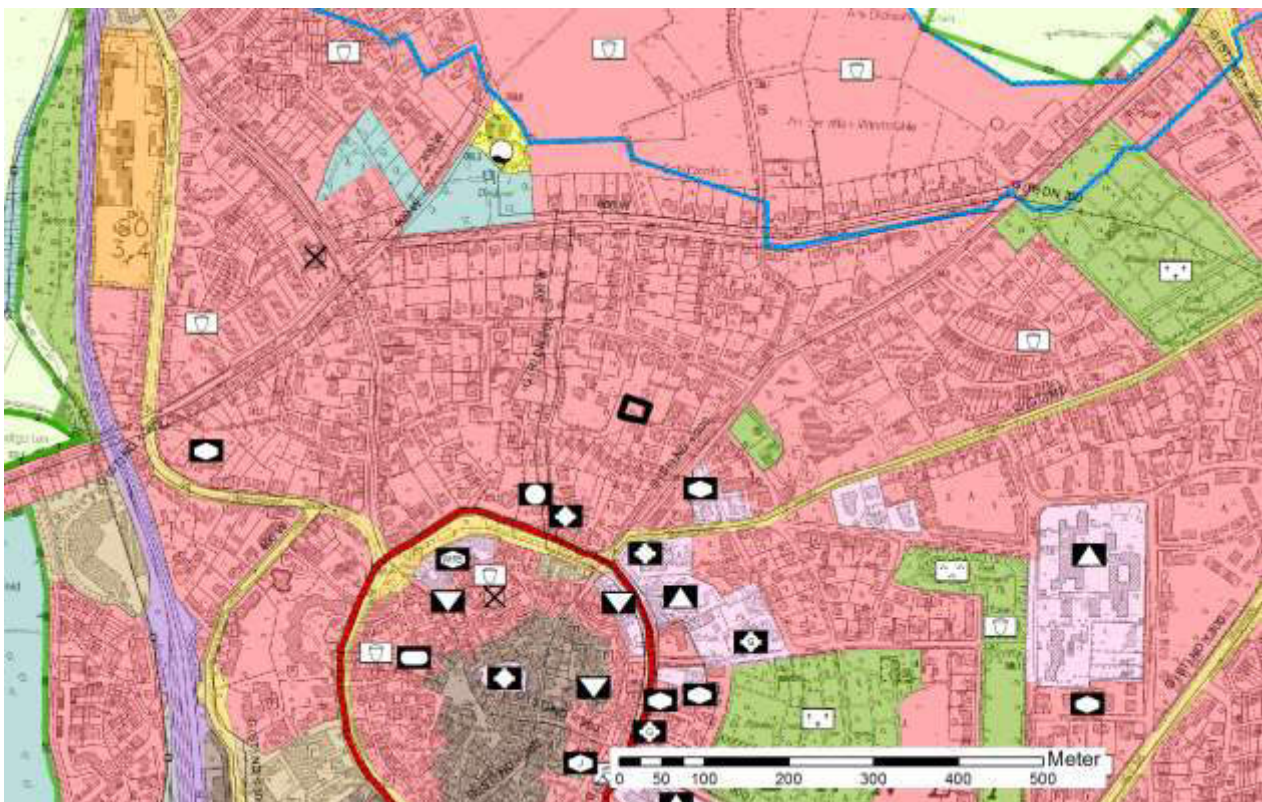
Baulandkataster 2015

Wohnbaupotenzial im Stadtbezirk Lennepe

Flächennummer und Größe in ha:	15-1016	0,06
Lage/Bezeichnung:	Bermesgasse	
Darstellung im Flächennutzungsplan:	Wohnbaufläche	
Planungsrecht nach BauGB:	§ 30	
Rechtskräftige Bebauungspläne:	BP 312	
Gemarkung: Lennepe	Flurstück(e):	291, 292
Flur(en):	9	



Wohnbaupotenzial mit ALKIS, Luftbild (oben), Fläche im FNP (Stand 09/2015, s. Bildmitte unten)



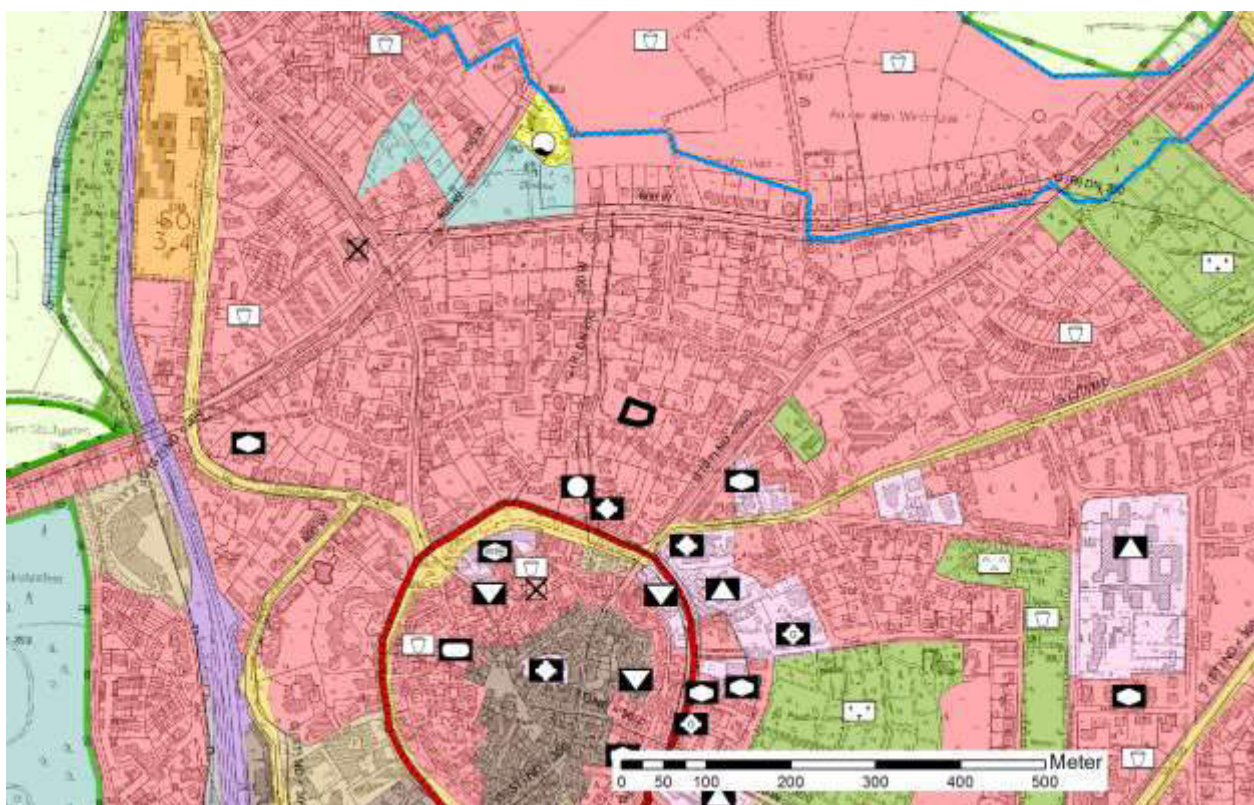
Baulandkataster 2015

Wohnbaupotenzial im Stadtbezirk Lenep

Flächennummer und Größe in ha:	15-1018	0,07
Lage/Bezeichnung:	Bermesgasse	
Darstellung im Flächennutzungsplan:	Wohnbaufläche	
Planungsrecht nach BauGB:	§ 30	
Rechtskräftige Bebauungspläne:	BP 312	
Gemarkung: Lenep	Flurstück(e):	157, 158, 227
Flur(en):	9	



Wohnbaupotenzial mit ALKIS, Luftbild (oben), Fläche im FNP (Stand 09/2015, s. Bildmitte unten)



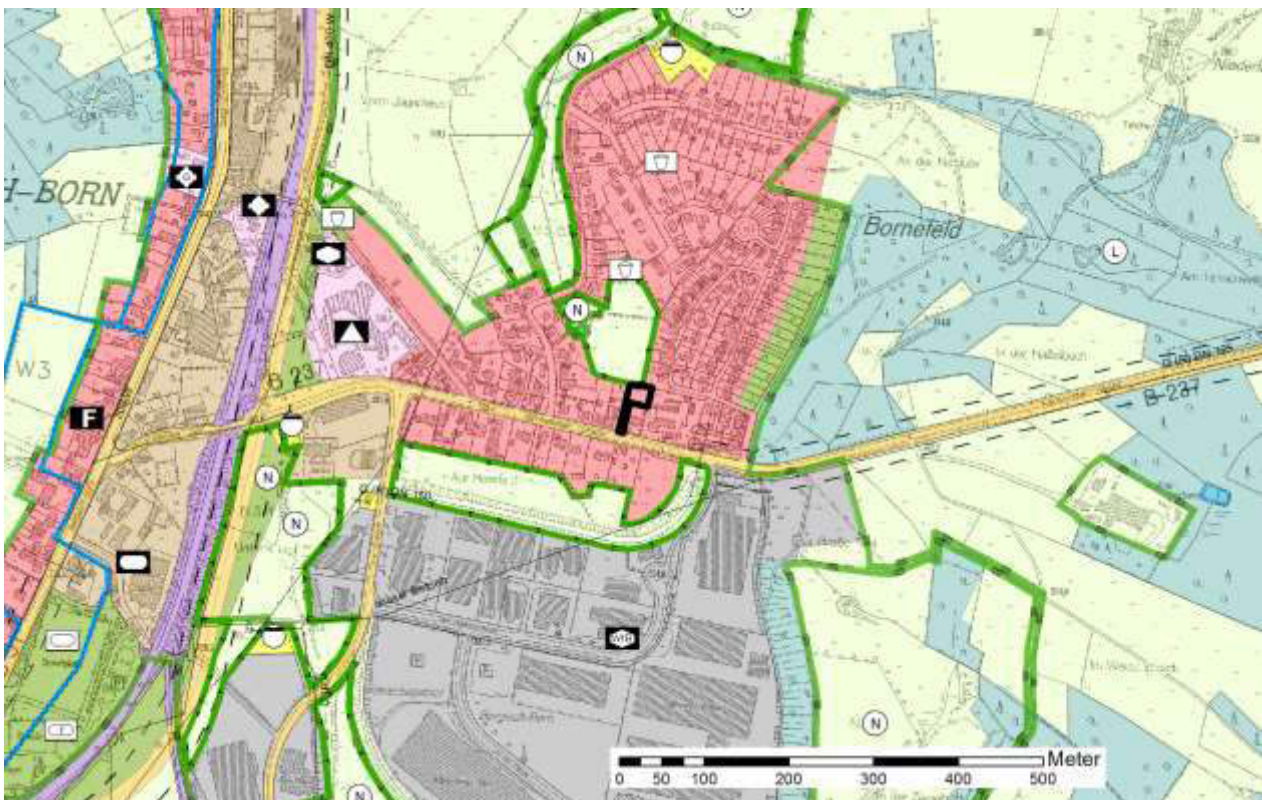
Baulandkataster 2015

Wohnbaupotenzial im Stadtbezirk Lennep

Flächennummer und Größe in ha:	15-1153	0,08
Lage/Bezeichnung:	Bornfelder Str.	
Darstellung im Flächennutzungsplan:	Wohnbaufläche	
Planungsrecht nach BauGB:	§ 30	
Rechtskräftige Bebauungspläne:	BP 495	
Gemarkung: Bergisch Born	Flurstück(e):	tw. 87
Flur(en):	18	



Wohnbaupotenzial mit ALKIS, Luftbild (oben), Fläche im FNP (Stand 09/2015, s. Bildmitte unten)



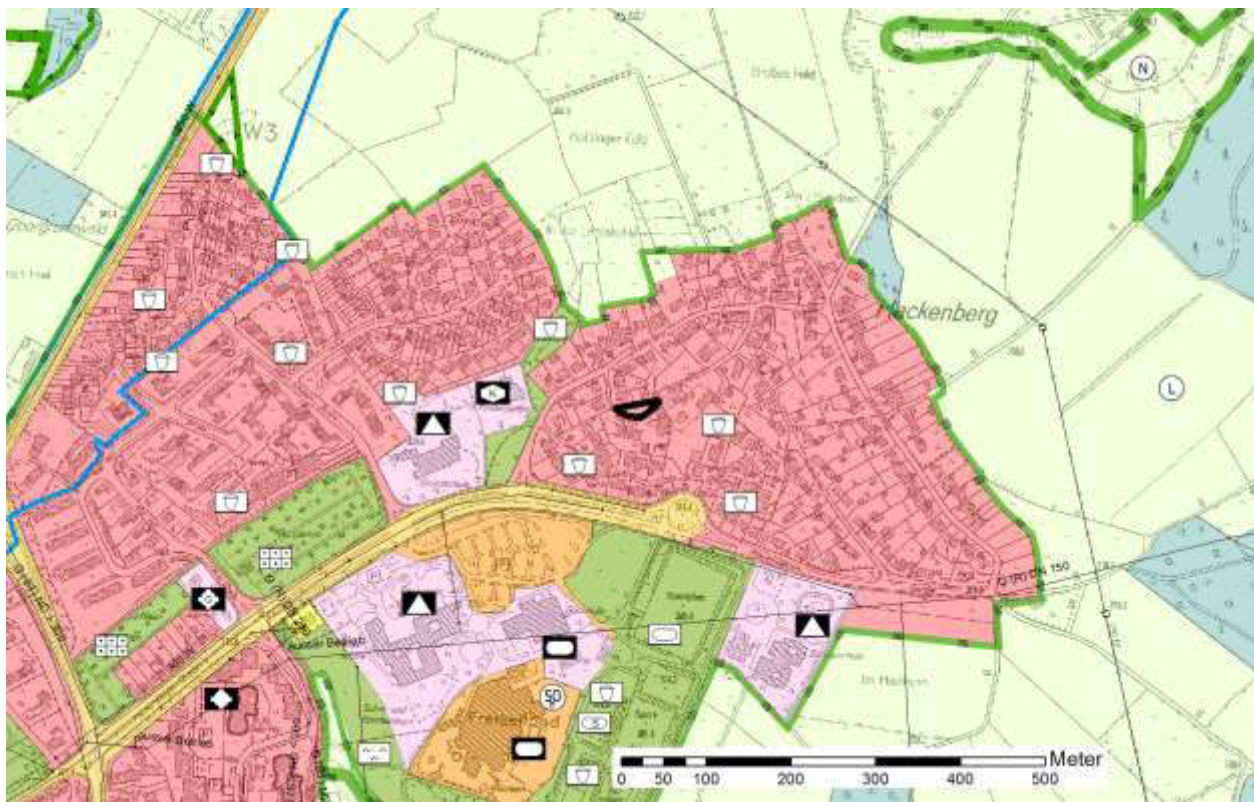
Baulandkataster 2015

Wohnbaupotenzial im Stadtbezirk Lennep

Flächennummer und Größe in ha:	15-1162	0,06
Lage/Bezeichnung:	Dorfstr.	
Darstellung im Flächennutzungsplan:	Wohnbaufläche	
Planungsrecht nach BauGB:	§ 34	
Rechtskräftige Bebauungspläne:		
Gemarkung: Fünfzehnhöfe	Flurstück(e):	560
Flur(en):	1	



Wohnbaupotenzial mit ALKIS, Luftbild (oben), Fläche im FNP (Stand 09/2015, s. Bildmitte unten)



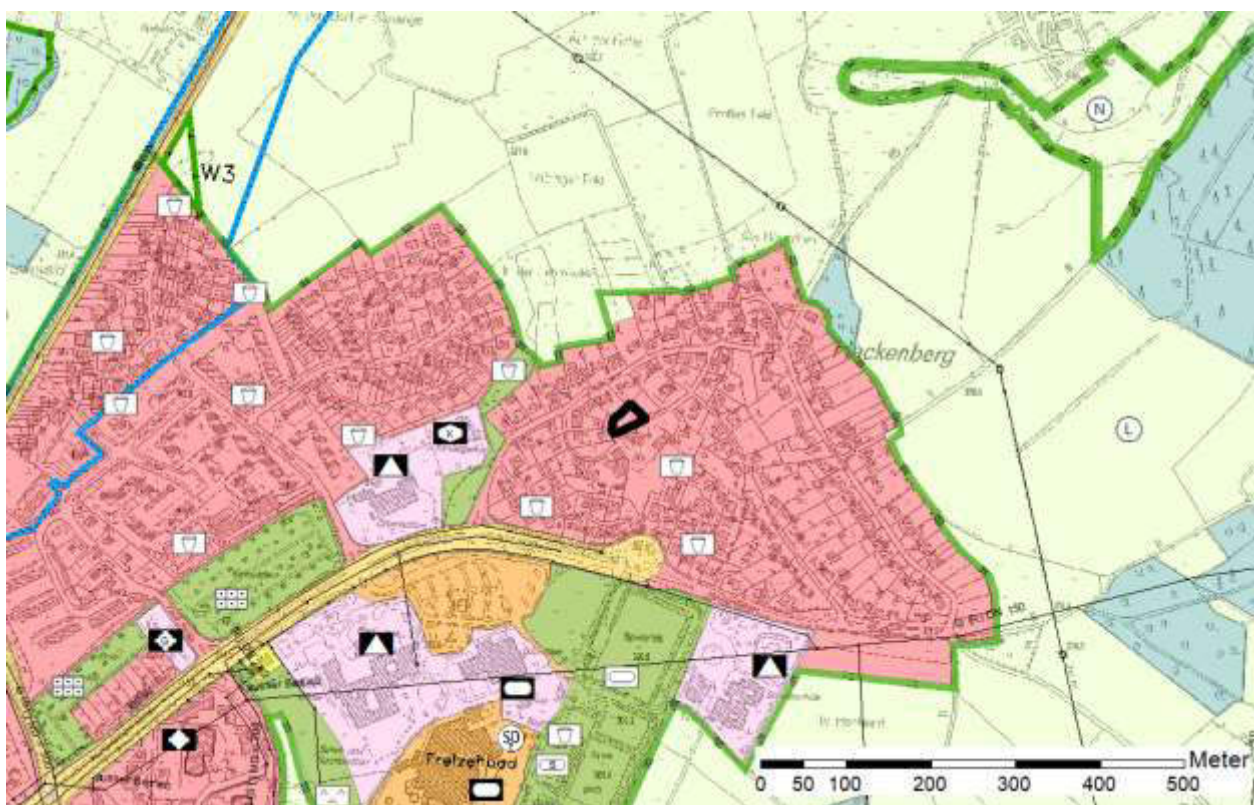
Baulandkataster 2015

Wohnbaupotenzial im Stadtbezirk Lennep

Flächennummer und Größe in ha:	15-1160	0,07
Lage/Bezeichnung:	Dorfstr.	
Darstellung im Flächennutzungsplan:	Wohnbaufläche	
Planungsrecht nach BauGB:	§ 34	
Rechtskräftige Bebauungspläne:		
Gemarkung: Fünfzehnhöfe	Flurstück(e):	überw. 677
Flur(en):	1	



Wohnbaupotenzial mit ALKIS, Luftbild (oben), Fläche im FNP (Stand 09/2015, s. Bildmitte unten)



Baulandkataster 2015

Wohnbaupotenzial im Stadtbezirk Lennep

Flächennummer und Größe in ha:	15-1171	0,06
Lage/Bezeichnung:	Durchsholz	
Darstellung im Flächennutzungsplan:	Wohnbaufläche	
Planungsrecht nach BauGB:	§ 34	
Rechtskräftige Bebauungspläne:		
Gemarkung: Fünfzehnhöfe	Flurstück(e):	überw. 103
Flur(en):	2	



Wohnbaupotenzial mit ALKIS, Luftbild (oben), Fläche im FNP (Stand 09/2015, s. Bildmitte unten)



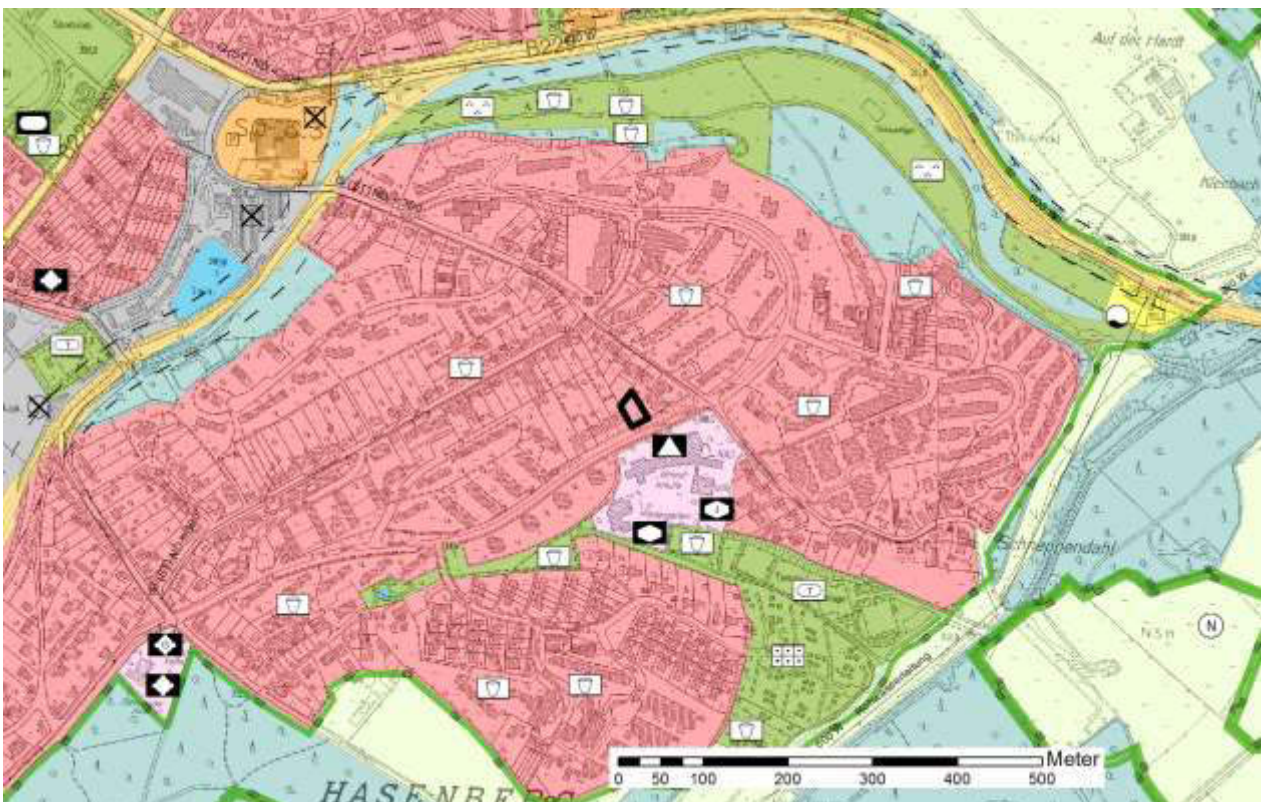
Baulandkataster 2015

Wohnbaupotenzial im Stadtbezirk Lennep

Flächennummer und Größe in ha: 15-1027 0,07
Lage/Bezeichnung: Emil-Nohl-Str.
Darstellung im Flächennutzungsplan: Wohnbaufläche
Planungsrecht nach BauGB: § 34
Rechtskräftige Bebauungspläne:
Gemarkung: Fünfzehnhöfe Flurstück(e): 628, 665
Flur(en): 5



Wohnbaupotenzial mit ALKIS, Luftbild (oben), Fläche im FNP (Stand 09/2015, s. Bildmitte unten)



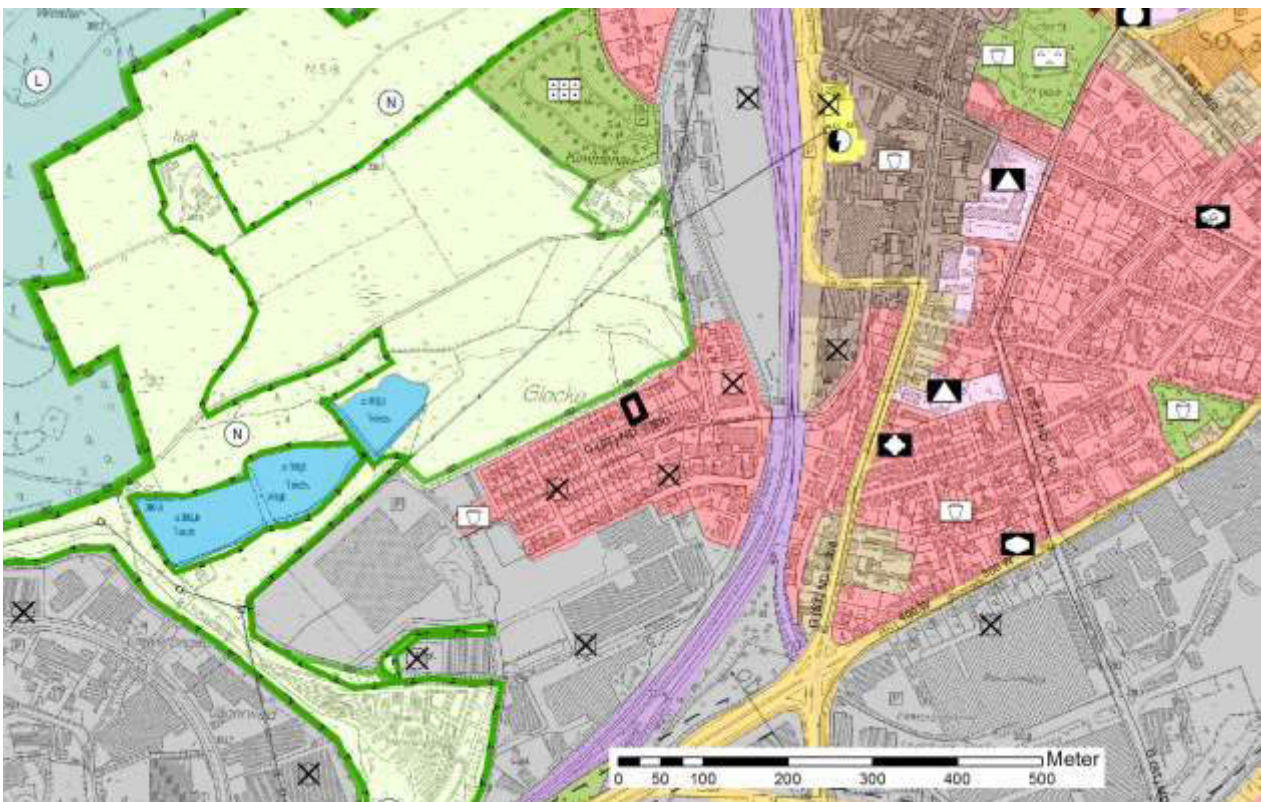
Baulandkataster 2015

Wohnbaupotenzial im Stadtbezirk Lennep

Flächennummer und Größe in ha: 15-1023 0,05
Lage/Bezeichnung: Gerdastr.
Darstellung im Flächennutzungsplan: Wohnbaufläche
Planungsrecht nach BauGB: § 34
Rechtskräftige Bebauungspläne:
Gemarkung: Lennep Flurstück(e): 390
Flur(en): 28



Wohnbaupotenzial mit ALKIS, Luftbild (oben), Fläche im FNP (Stand 09/2015, s. Bildmitte unten)



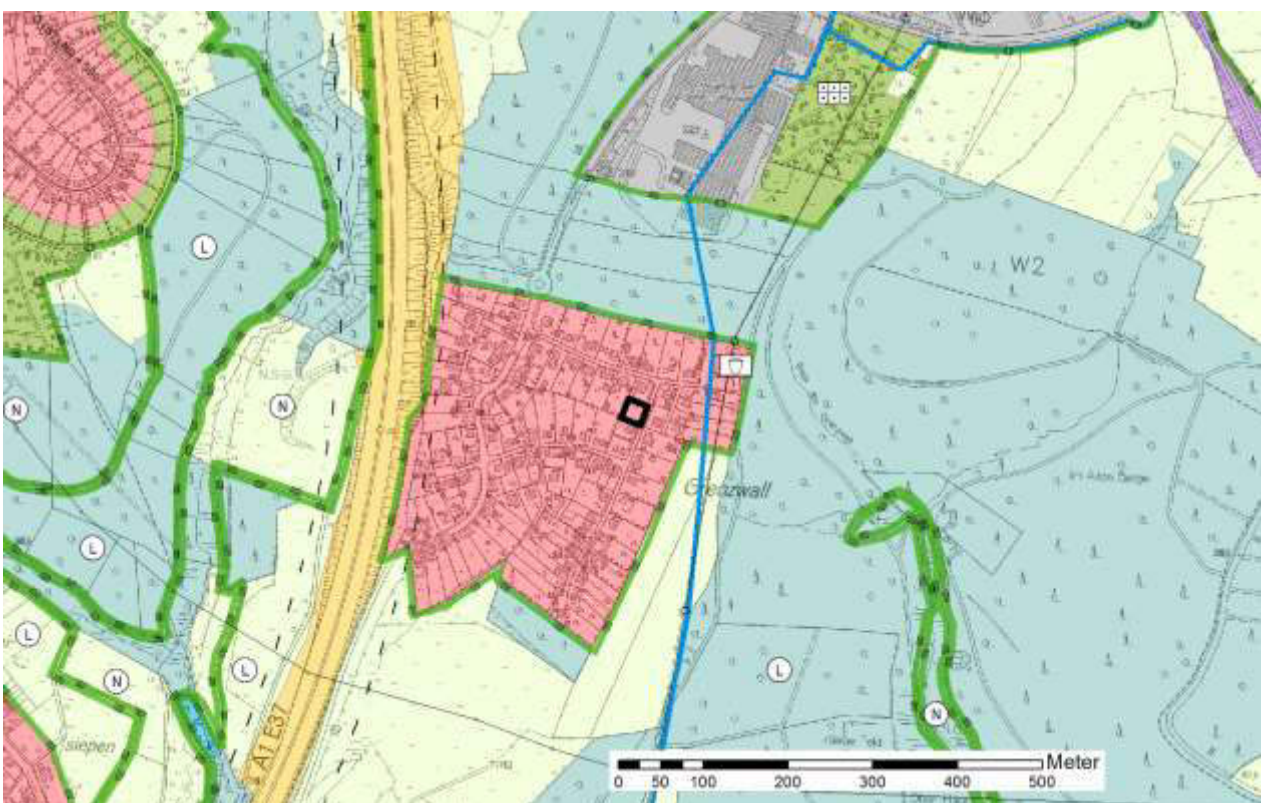
Baulandkataster 2015

Wohnbaupotenzial im Stadtbezirk Lenep

Flächennummer und Größe in ha:	15-1030	0,06
Lage/Bezeichnung:	Grenzwall	
Darstellung im Flächennutzungsplan:	Wohnbaufläche	
Planungsrecht nach BauGB:	§ 34	
Rechtskräftige Bebauungspläne:		
Gemarkung: Lenep	Flurstück(e): 424	
Flur(en): 30		



Wohnbaupotenzial mit ALKIS, Luftbild (oben), Fläche im FNP (Stand 09/2015, s. Bildmitte unten)



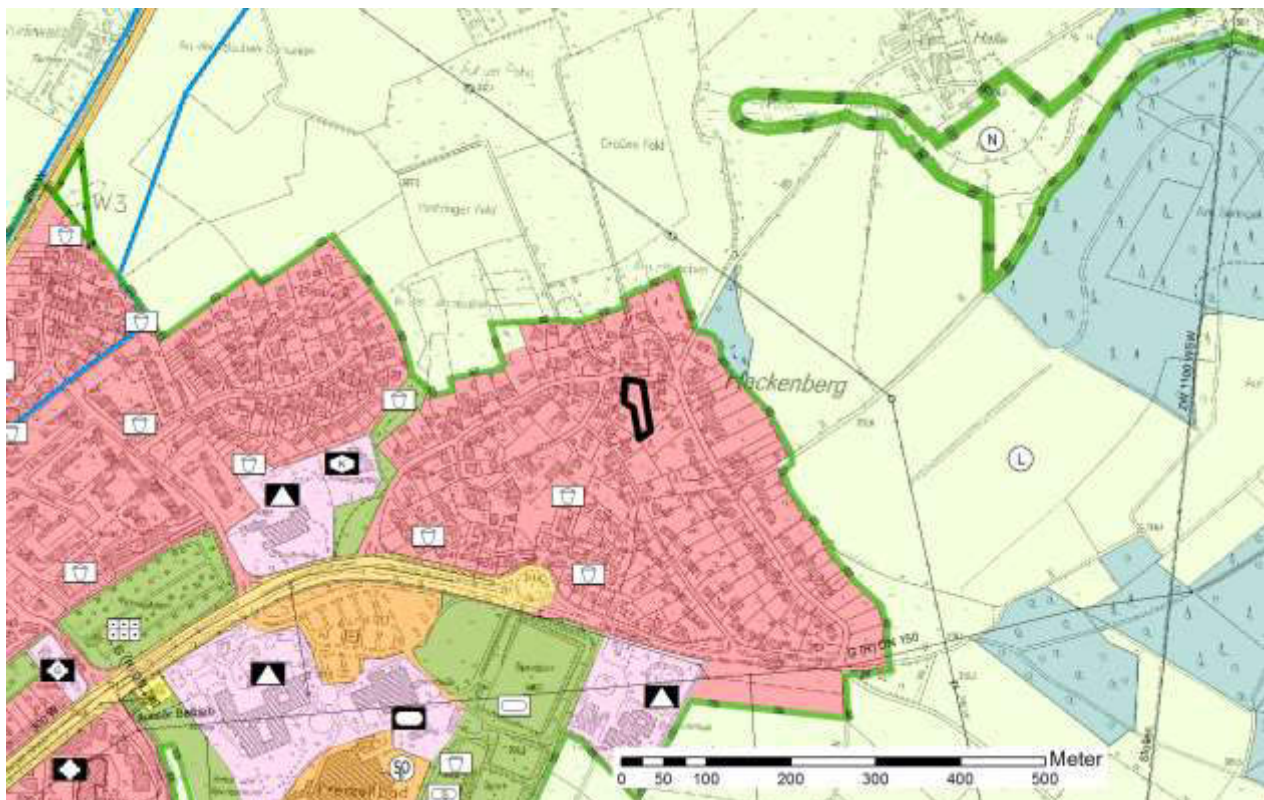
Baulandkataster 2015

Wohnbaupotenzial im Stadtbezirk Lennep

Flächennummer und Größe in ha: 15-1159 0,12
Lage/Bezeichnung: Hackenberg
Darstellung im Flächennutzungsplan: Wohnbaufläche
Planungsrecht nach BauGB: § 34
Rechtskräftige Bebauungspläne:
Gemarkung: Fünfzehnhöfe Flurstück(e): 45, 212
Flur(en): 1



Wohnbaupotenzial mit ALKIS, Luftbild (oben), Fläche im FNP (Stand 09/2015, s. Bildmitte unten)



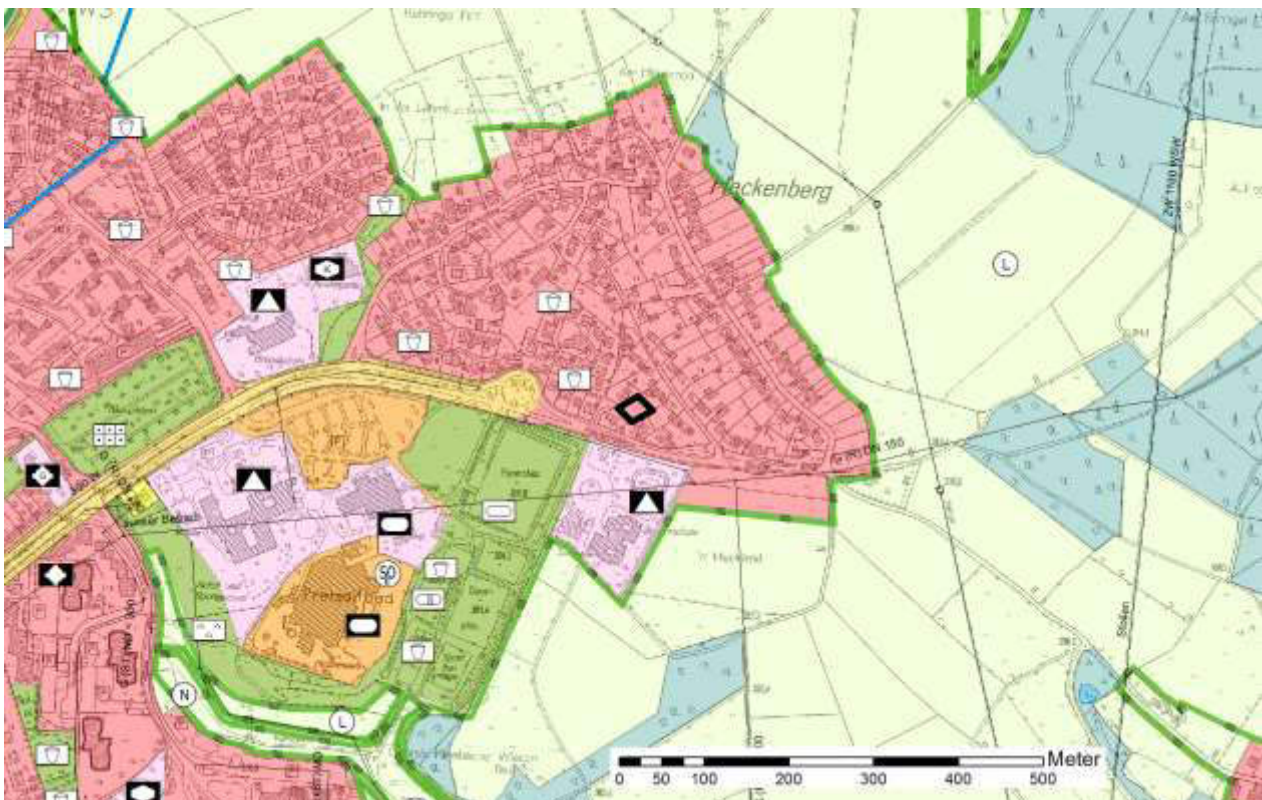
Baulandkataster 2015

Wohnbaupotenzial im Stadtbezirk Lennep

Flächennummer und Größe in ha:	15-1003	0,06
Lage/Bezeichnung:	Hackenberger Str.	
Darstellung im Flächennutzungsplan:	Wohnbaufläche	
Planungsrecht nach BauGB:	§ 30	
Rechtskräftige Bebauungspläne:	BP 330	
Gemarkung: Fünfzehnhöfe	Flurstück(e):	392
Flur(en):	2	



Wohnbaupotenzial mit ALKIS, Luftbild (oben), Fläche im FNP (Stand 09/2015, s. Bildmitte unten)



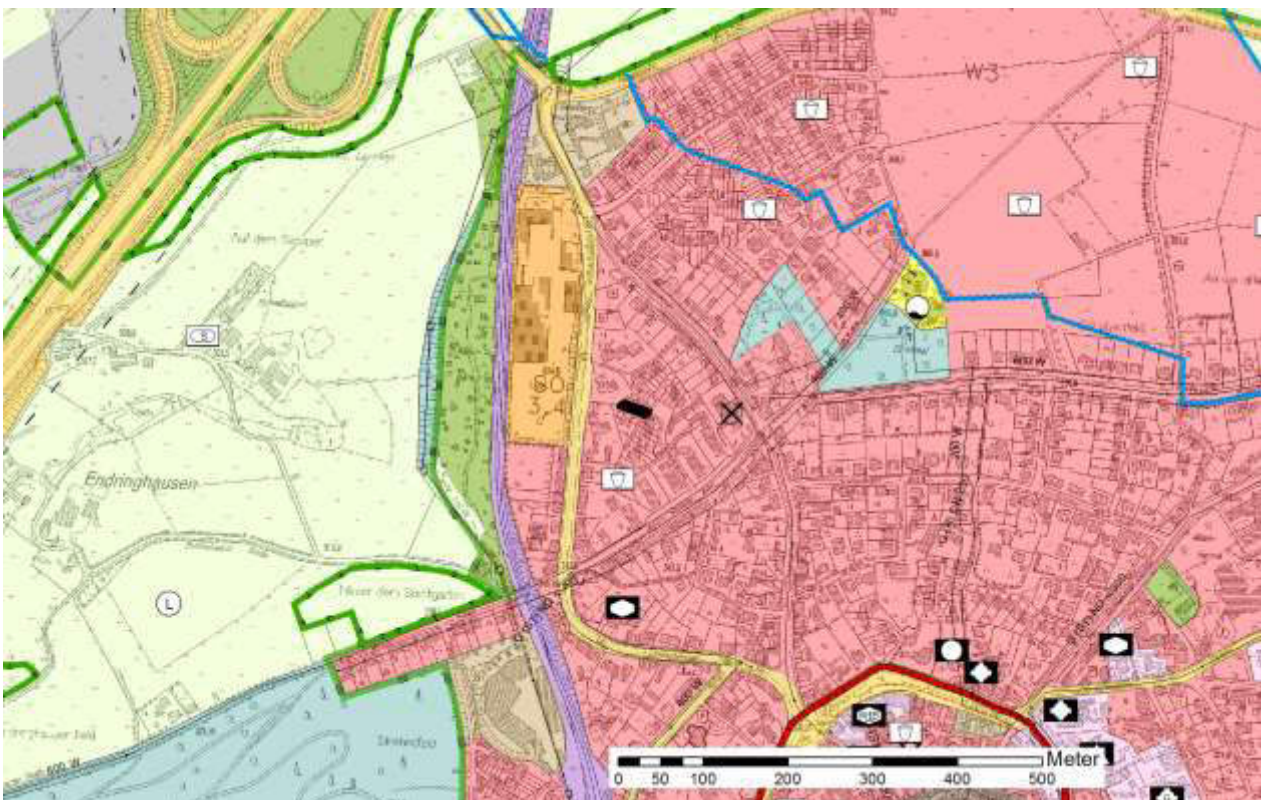
Baulandkataster 2015

Wohnbaupotenzial im Stadtbezirk Lennep

Flächennummer und Größe in ha:	15-1218	0,02
Lage/Bezeichnung:	Hebbelstr.	
Darstellung im Flächennutzungsplan:	Wohnbaufläche	
Planungsrecht nach BauGB:	§ 30	
Rechtskräftige Bebauungspläne:	BP 153 1. Änd.	
Gemarkung: Lennep	Flurstück(e): 317	
Flur(en): 7		



Wohnbaupotenzial mit ALKIS, Luftbild (oben), Fläche im FNP (Stand 09/2015, s. Bildmitte unten)



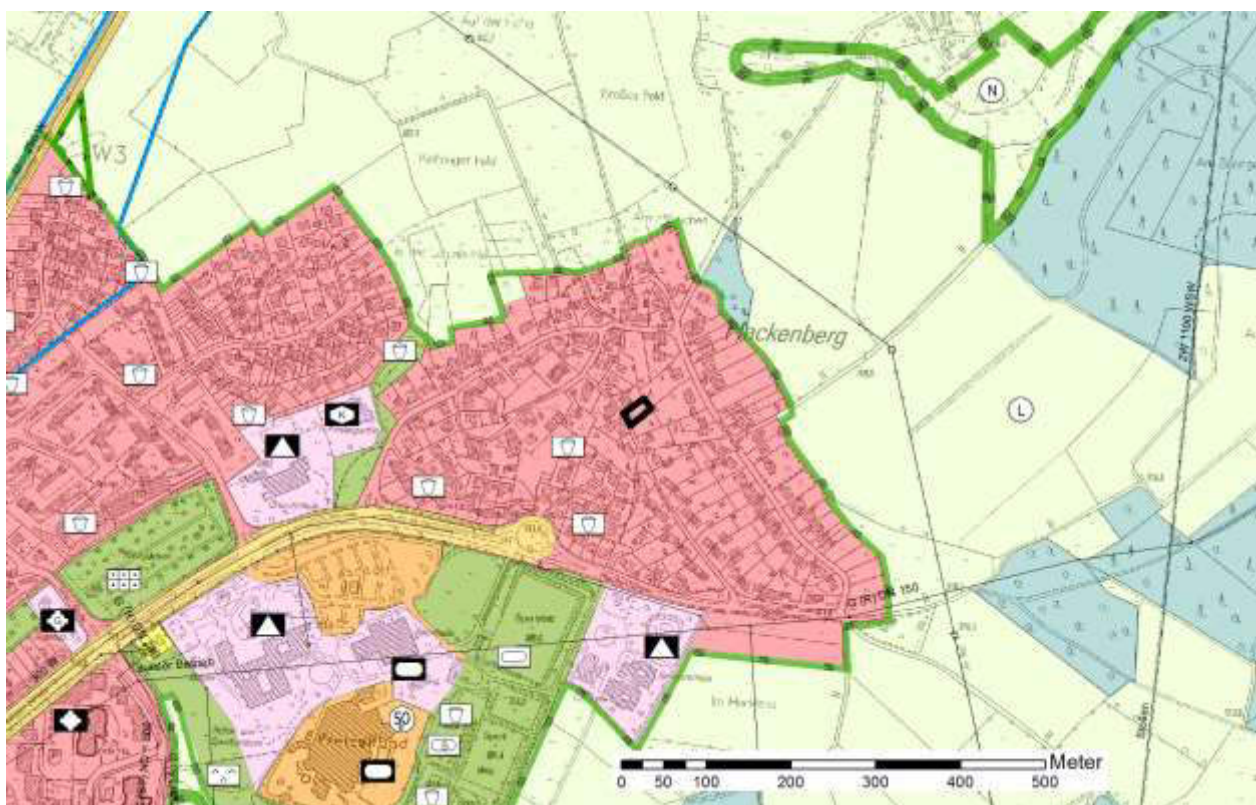
Baulandkataster 2015

Wohnbaupotenzial im Stadtbezirk Lennep

Flächennummer und Größe in ha:	15-1161	0,05
Lage/Bezeichnung:	Heidestr.	
Darstellung im Flächennutzungsplan:	Wohnbaufläche	
Planungsrecht nach BauGB:	§ 34	
Rechtskräftige Bebauungspläne:		
Gemarkung: Fünfzehnhöfe	Flurstück(e): 125	
Flur(en): 1		



Wohnbaupotenzial mit ALKIS, Luftbild (oben), Fläche im FNP (Stand 09/2015, s. Bildmitte unten)



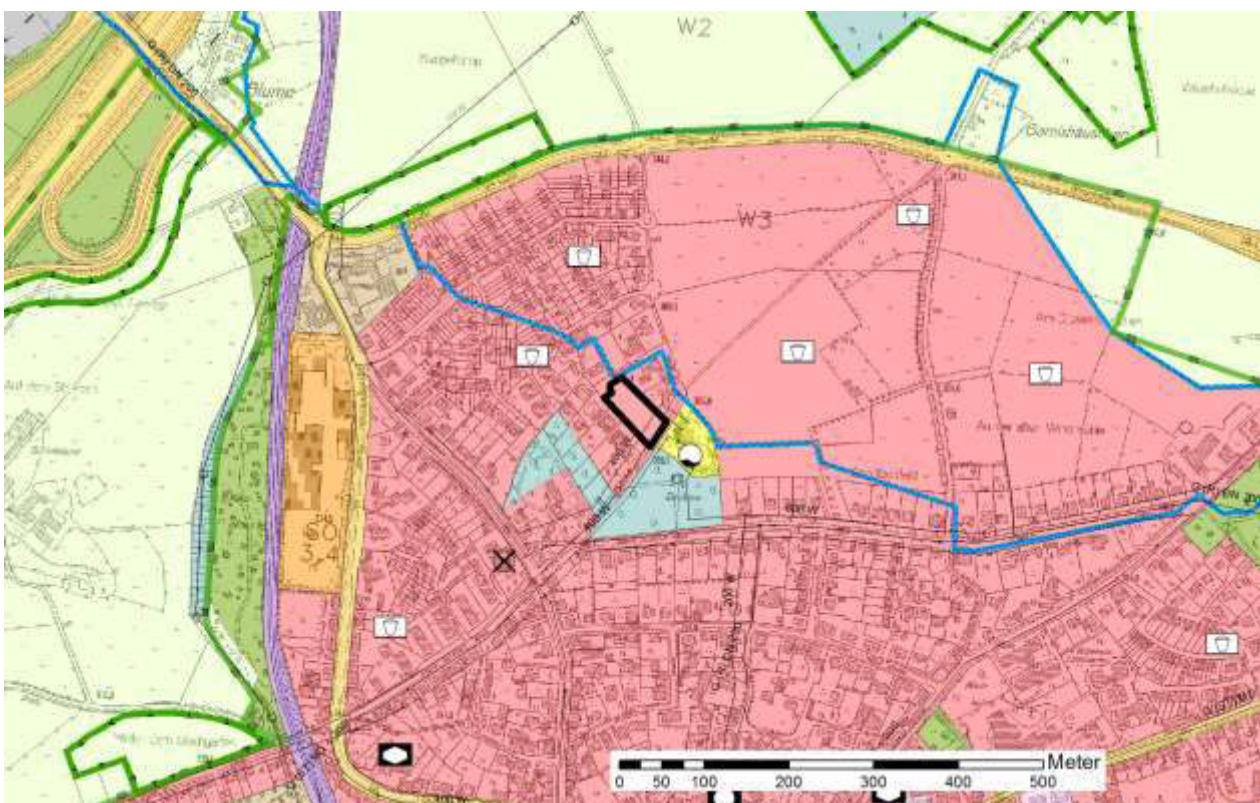
Baulandkataster 2015

Wohnbaupotenzial im Stadtbezirk Lennep

Flächennummer und Größe in ha:	15-III526	0,26
Lage/Bezeichnung:	Heinrich-Hertz-Str.	
Darstellung im Flächennutzungsplan:	Wohnbaufläche	
Planungsrecht nach BauGB:	§ 30	
Rechtskräftige Bebauungspläne:	BP 378 A	
Gemarkung: Lennep	Flurstück(e): 144, 145, 158	
Flur(en):	10	



Wohnbaupotenzial mit ALKIS, Luftbild (oben), Fläche im FNP (Stand 09/2015, s. Bildmitte unten)



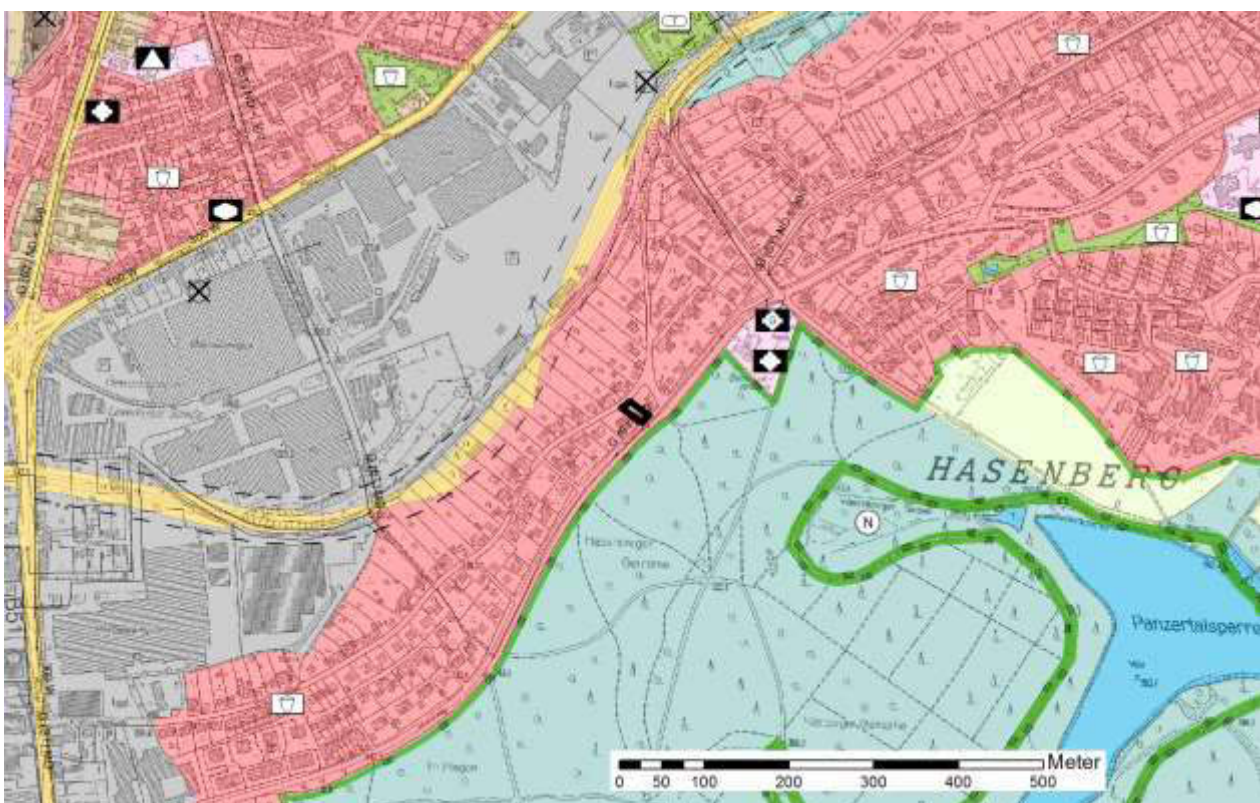
Baulandkataster 2015

Wohnbaupotenzial im Stadtbezirk Lennep

Flächennummer und Größe in ha:	15-1028	0,04
Lage/Bezeichnung:	Höhenweg	
Darstellung im Flächennutzungsplan:	Wohnbaufläche	
Planungsrecht nach BauGB:	§ 30	
Rechtskräftige Bebauungspläne:	BP 305 D 1.1	
Gemarkung: Lennep	Flurstück(e): 106	
Flur(en): 22		



Wohnbaupotenzial mit ALKIS, Luftbild (oben), Fläche im FNP (Stand 09/2015, s. Bildmitte unten)



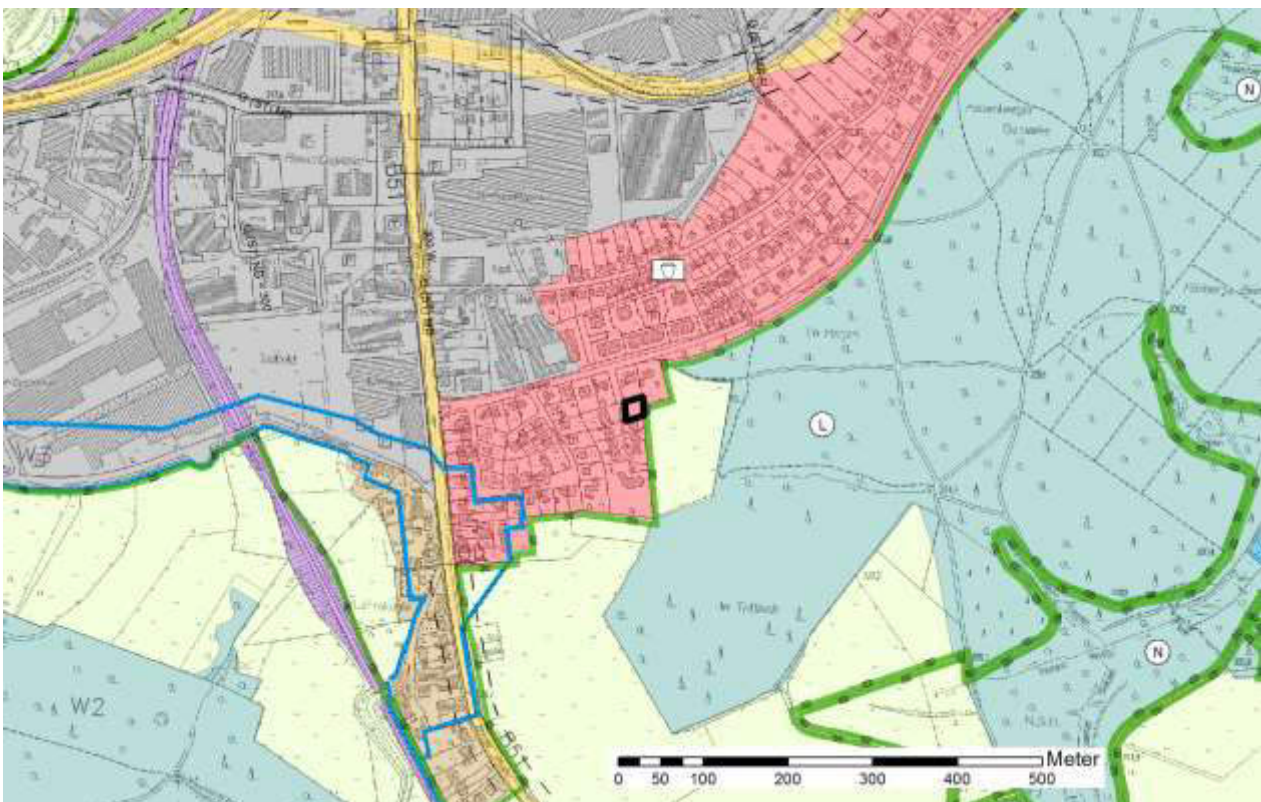
Baulandkataster 2015

Wohnbaupotenzial im Stadtbezirk Lennep

Flächennummer und Größe in ha:	15-1029	0,05
Lage/Bezeichnung:	In der Kasch	
Darstellung im Flächennutzungsplan:	Wohnbaufläche	
Planungsrecht nach BauGB:	§ 30	
Rechtskräftige Bebauungspläne:	BP 305 D 1.1	
Gemarkung: Lennep	Flurstück(e): 266	
Flur(en): 26		



Wohnbaupotenzial mit ALKIS, Luftbild (oben), Fläche im FNP (Stand 09/2015, s. Bildmitte unten)



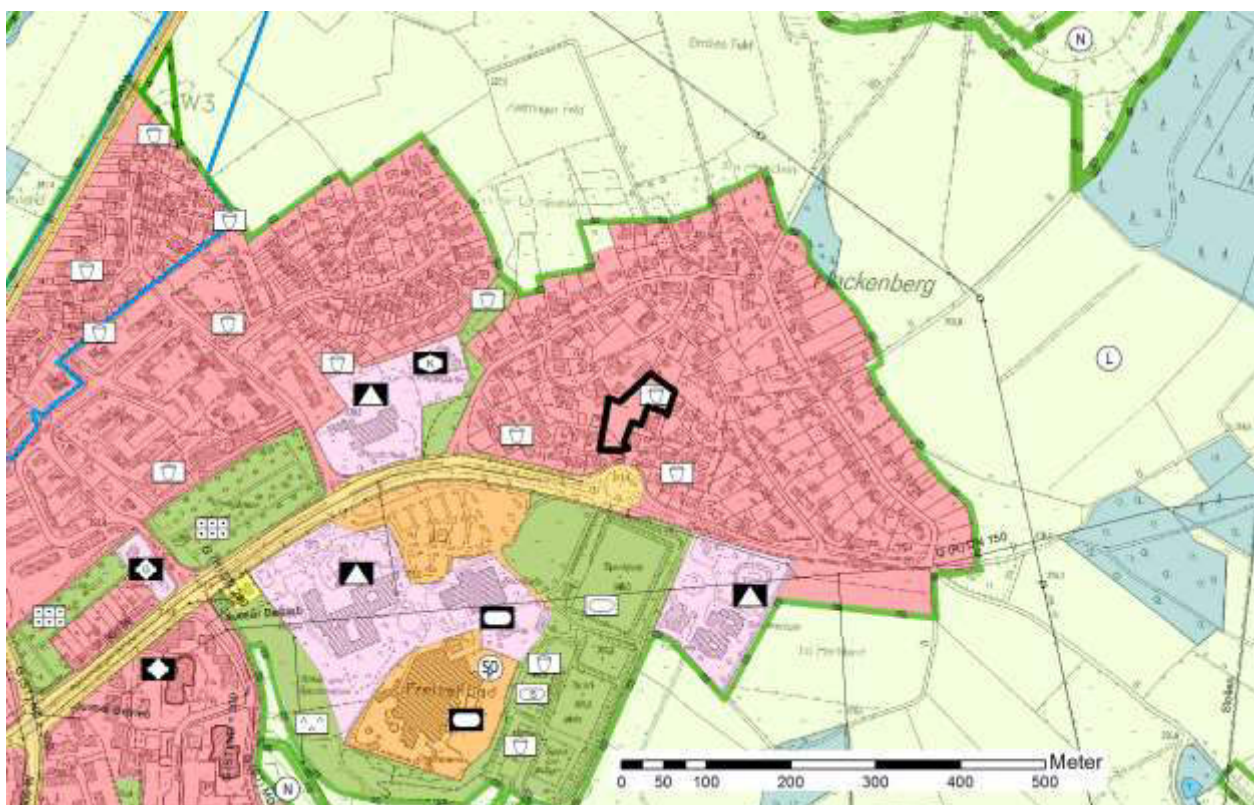
Baulandkataster 2015

Wohnbaupotenzial im Stadtbezirk Lennep

Flächennummer und Größe in ha:	15-III527	0,37
Lage/Bezeichnung:	Johann-Scheibler-Str.	
Darstellung im Flächennutzungsplan:	Wohnbaufläche	
Planungsrecht nach BauGB:	§ 30	
Rechtskräftige Bebauungspläne:	BP 330	
Gemarkung: Fünfzehnhöfe	Flurstück(e): 613, tw. 614	
Flur(en):	1	



Wohnbaupotenzial mit ALKIS, Luftbild (oben), Fläche im FNP (Stand 09/2015, s. Bildmitte unten)



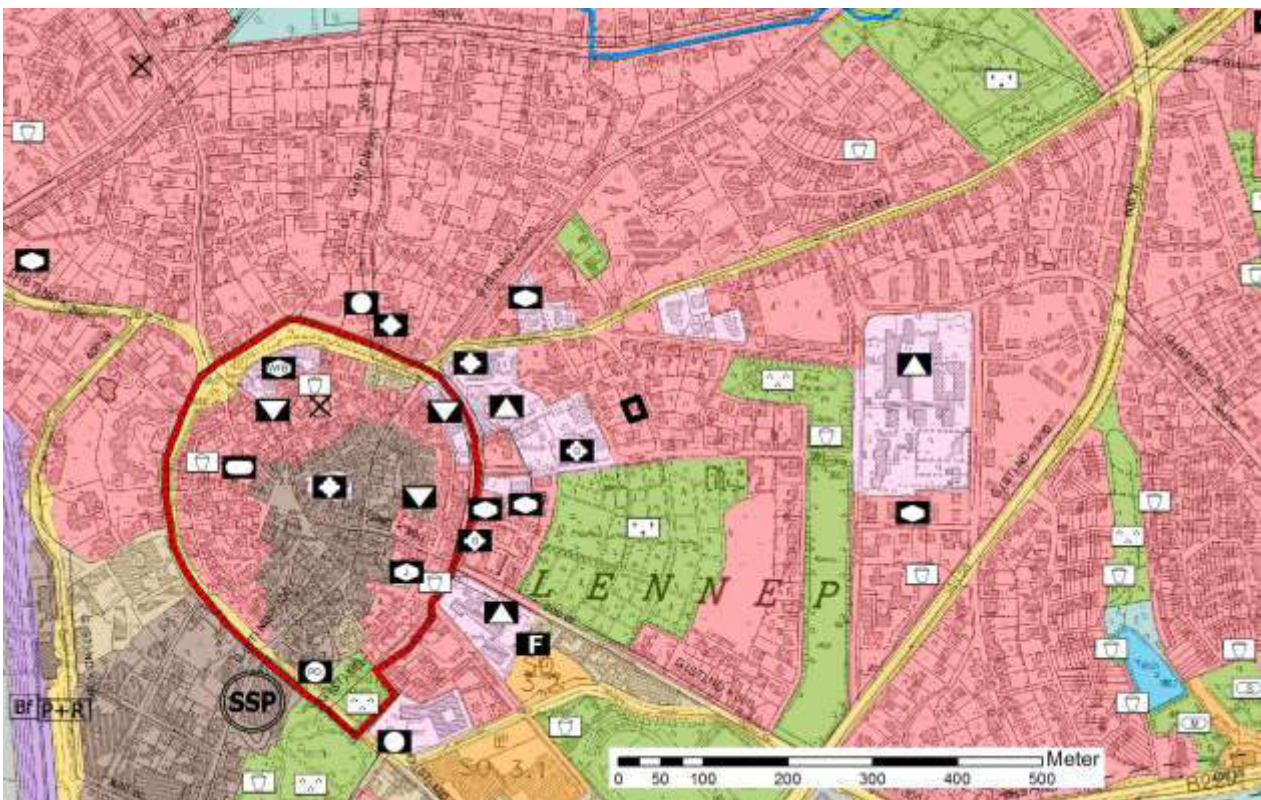
Baulandkataster 2015

Wohnbaupotenzial im Stadtbezirk Lennepe

Flächennummer und Größe in ha: 15-1011 0,04
Lage/Bezeichnung: Lerchenweg
Darstellung im Flächennutzungsplan: Wohnbaufläche
Planungsrecht nach BauGB: § 34
Rechtskräftige Bebauungspläne:
Gemarkung: Lennepe Flurstück(e): 121
Flur(en): 15



Wohnbaupotenzial mit ALKIS, Luftbild (oben), Fläche im FNP (Stand 09/2015, s. Bildmitte unten)



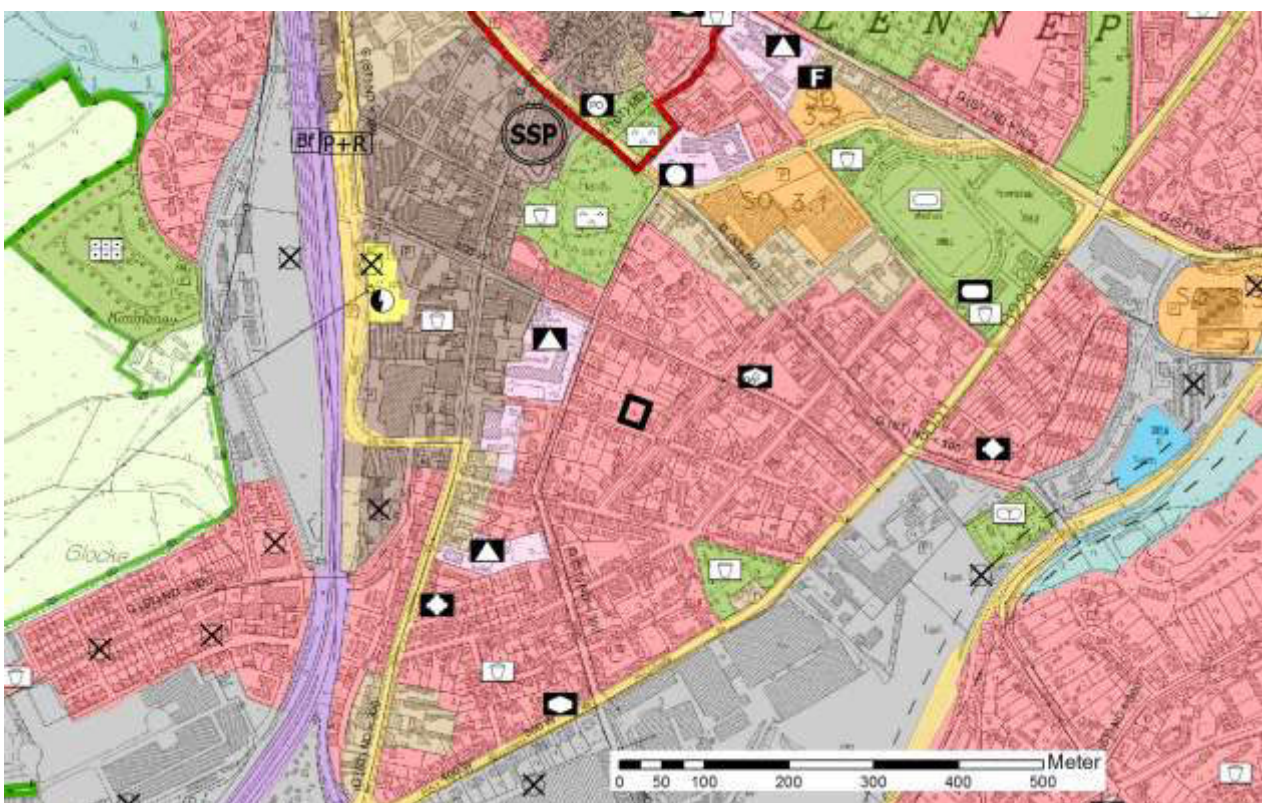
Baulandkataster 2015

Wohnbaupotenzial im Stadtbezirk Lennep

Flächennummer und Größe in ha:	15-1024	0,08
Lage/Bezeichnung:	Ringelstr.	
Darstellung im Flächennutzungsplan:	Wohnbaufläche	
Planungsrecht nach BauGB:	§ 34	
Rechtskräftige Bebauungspläne:		
Gemarkung: Lennep	Flurstück(e): 42	
Flur(en): 21		



Wohnbaupotenzial mit ALKIS, Luftbild (oben), Fläche im FNP (Stand 09/2015, s. Bildmitte unten)



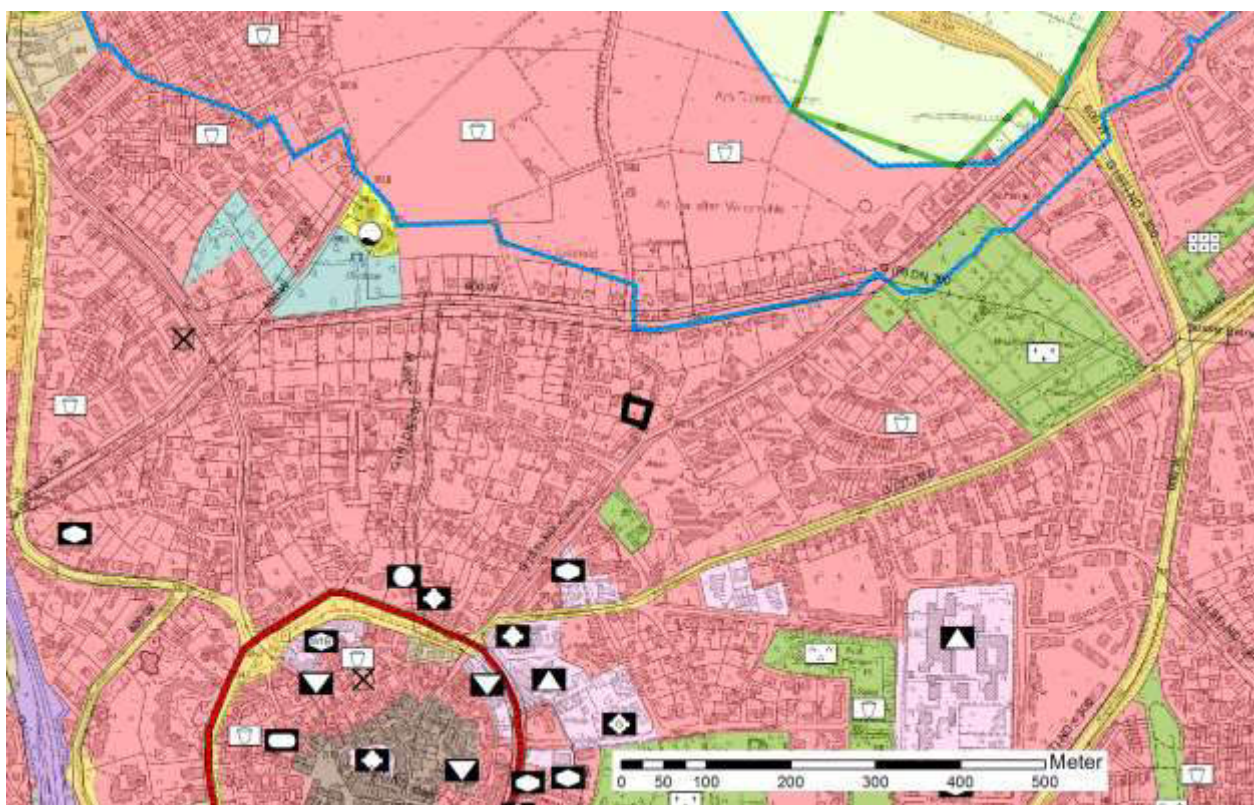
Baulandkataster 2015

Wohnbaupotenzial im Stadtbezirk Lennep

Flächennummer und Größe in ha:	15-1014	0,07
Lage/Bezeichnung:	Robert-Koch-Str.	
Darstellung im Flächennutzungsplan:	Wohnbaufläche	
Planungsrecht nach BauGB:	§ 30	
Rechtskräftige Bebauungspläne:	DP 35	
Gemarkung: Lennep	Flurstück(e): 79	
Flur(en): 9		



Wohnbaupotenzial mit ALKIS, Luftbild (oben), Fläche im FNP (Stand 09/2015, s. Bildmitte unten)



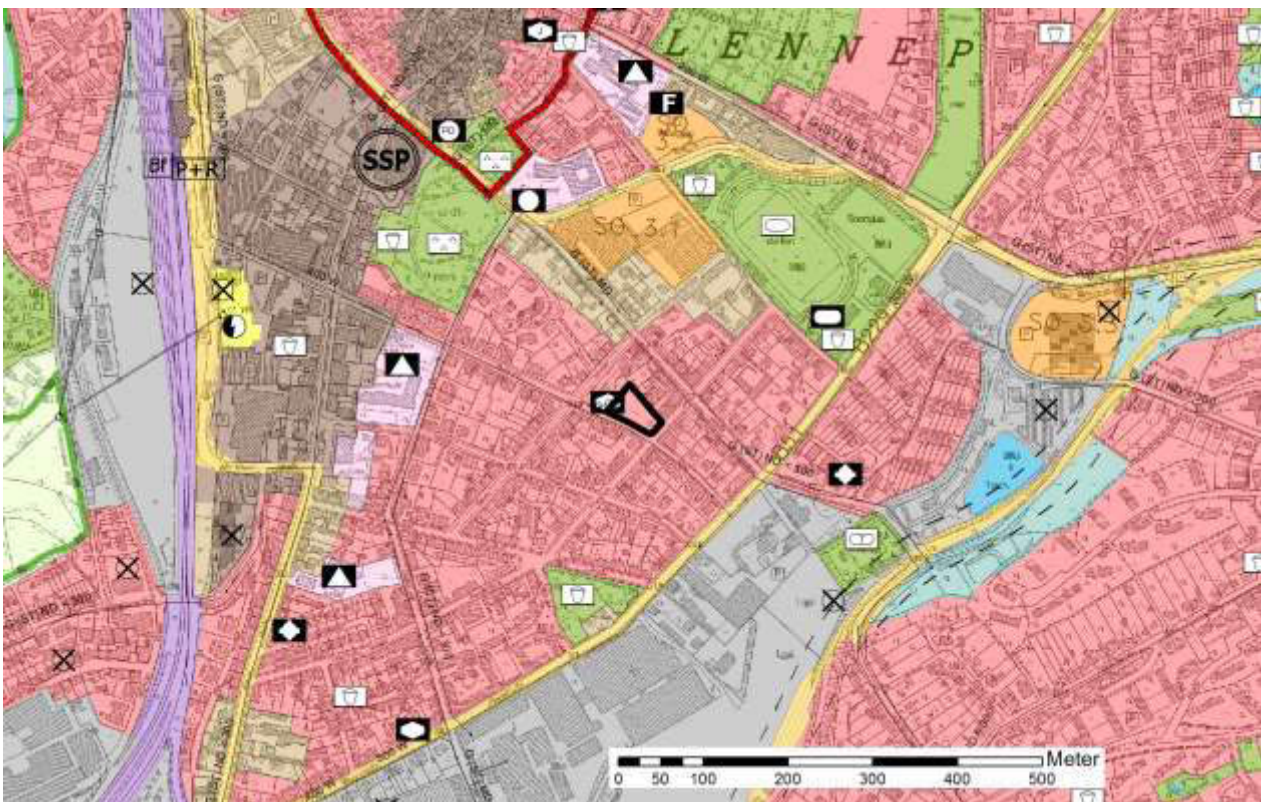
Baulandkataster 2015

Wohnbaupotenzial im Stadtbezirk Lennepe

Flächennummer und Größe in ha:	15-1026	0,18
Lage/Bezeichnung:	Rotdornallee	
Darstellung im Flächennutzungsplan:	Wohnbaufläche	
Planungsrecht nach BauGB:	§ 30	
Rechtskräftige Bebauungspläne:	BP 233	
Gemarkung: Lennepe	Flurstück(e):	92, 93, tw. 556
Flur(en):	21	



Wohnbaupotenzial mit ALKIS, Luftbild (oben), Fläche im FNP (Stand 09/2015, s. Bildmitte unten)



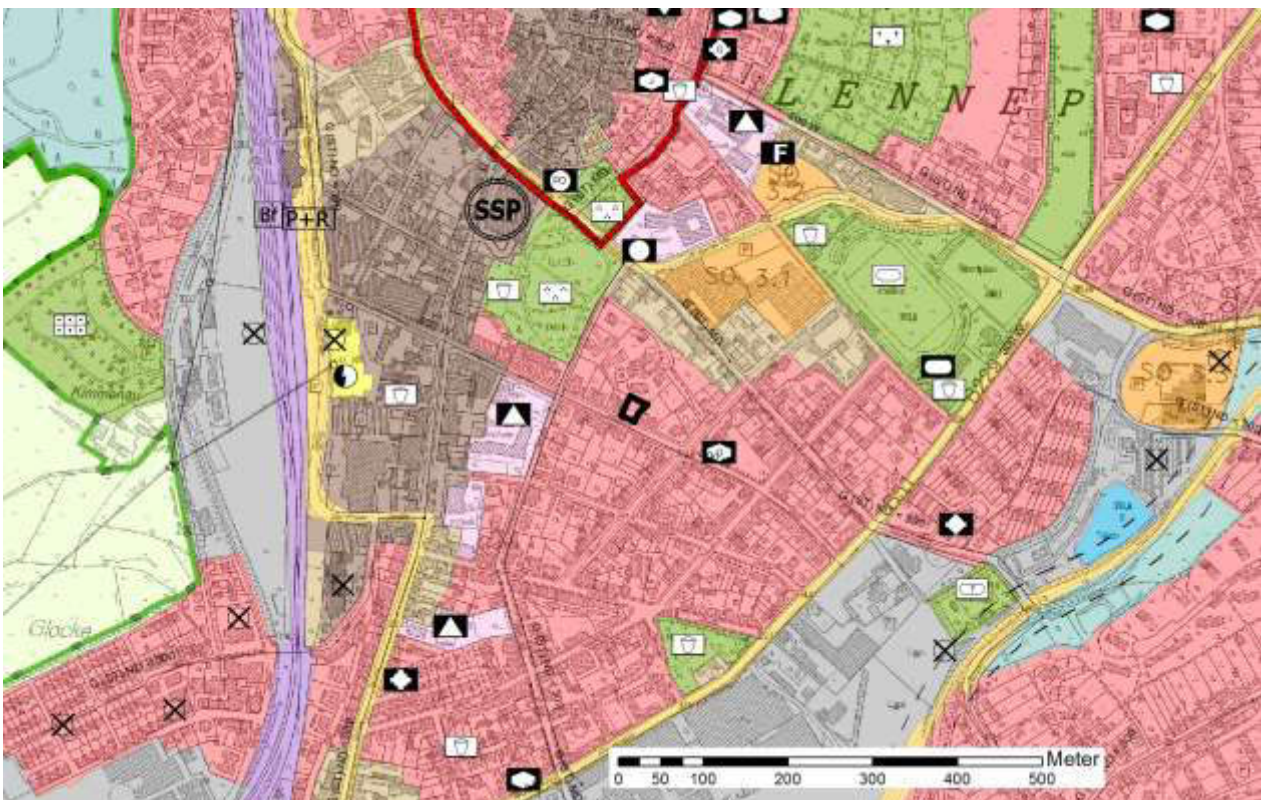
Baulandkataster 2015

Wohnbaupotenzial im Stadtbezirk Lennepe

Flächennummer und Größe in ha:	15-1025	0,05
Lage/Bezeichnung:	Rotdornallee	
Darstellung im Flächennutzungsplan:	Wohnbaufläche	
Planungsrecht nach BauGB:	§ 30	
Rechtskräftige Bebauungspläne:	BP 417	
Gemarkung: Lennepe	Flurstück(e): 73	
Flur(en): 21		



Wohnbaupotenzial mit ALKIS, Luftbild (oben), Fläche im FNP (Stand 09/2015, s. Bildmitte unten)



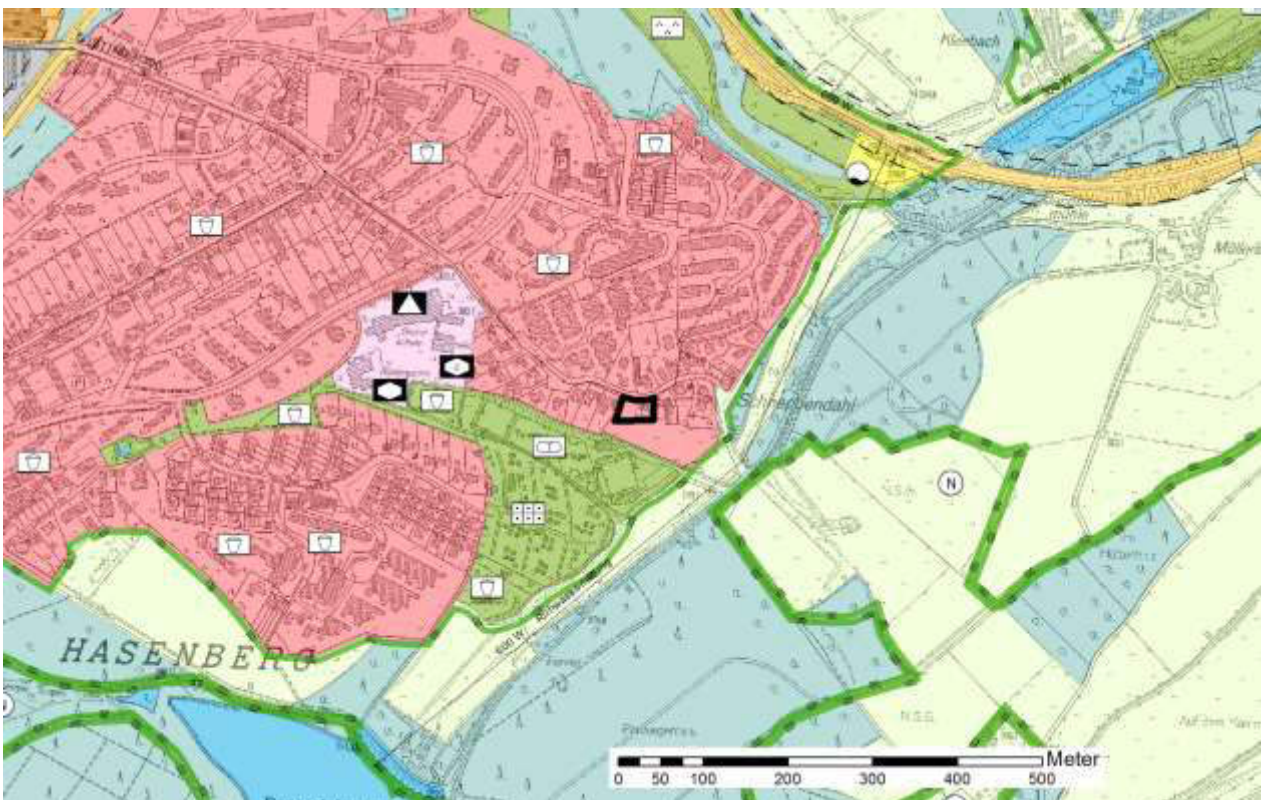
Baulandkataster 2015

Wohnbaupotenzial im Stadtbezirk Lennep

Flächennummer und Größe in ha: 15-1249 0,10
Lage/Bezeichnung: Schneppendahler Weg
Darstellung im Flächennutzungsplan: Wohnbaufläche
Planungsrecht nach BauGB: § 34
Rechtskräftige Bebauungspläne:
Gemarkung: Fünfzehnhöfe Flurstück(e): 49, 55 (je tw.)
Flur(en): 5



Wohnbaupotenzial mit ALKIS, Luftbild (oben), Fläche im FNP (Stand 09/2015, s. Bildmitte unten)



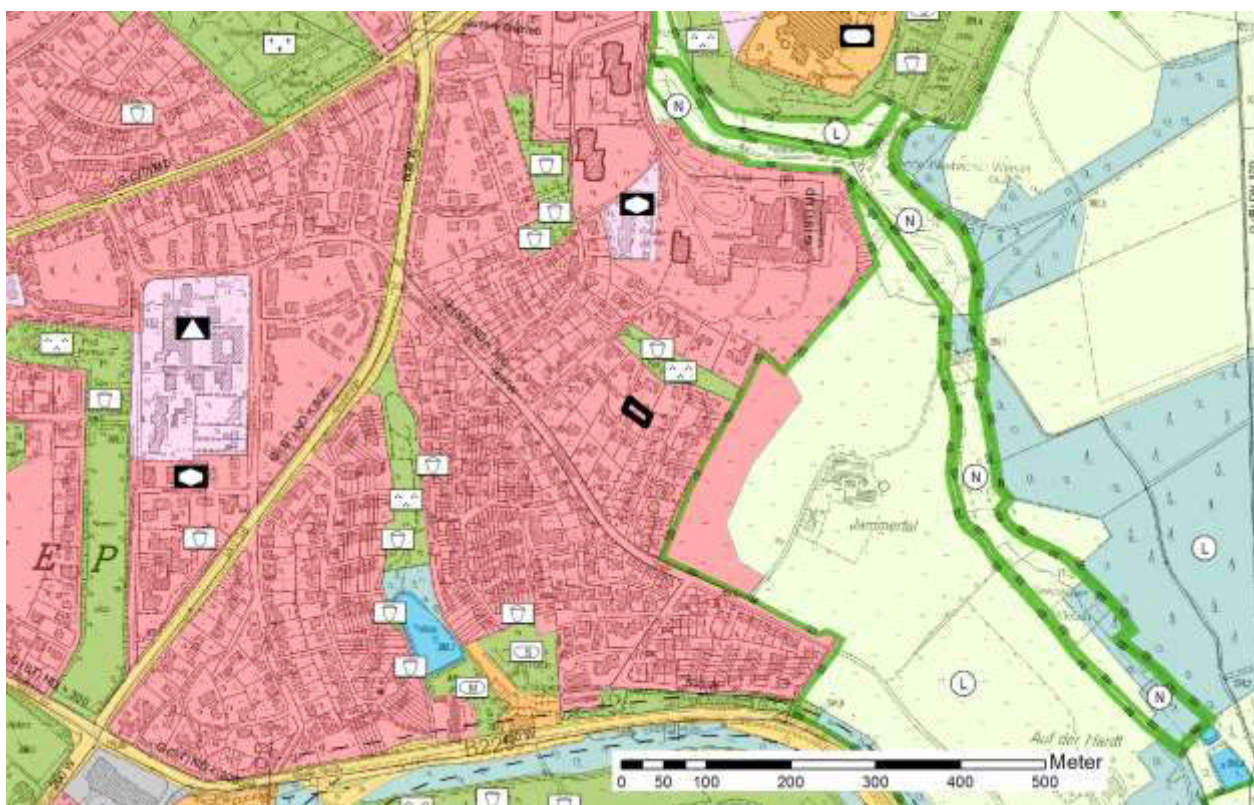
Baulandkataster 2015

Wohnbaupotenzial im Stadtbezirk Lennep

Flächennummer und Größe in ha:	15-1008	0,05
Lage/Bezeichnung:	Semmelweisstr.	
Darstellung im Flächennutzungsplan:	Wohnbaufläche	
Planungsrecht nach BauGB:	§ 30	
Rechtskräftige Bebauungspläne:	BP 285	
Gemarkung: Lennep	Flurstück(e): 1054	
Flur(en): 12		



Wohnbaupotenzial mit ALKIS, Luftbild (oben), Fläche im FNP (Stand 09/2015, s. Bildmitte unten)



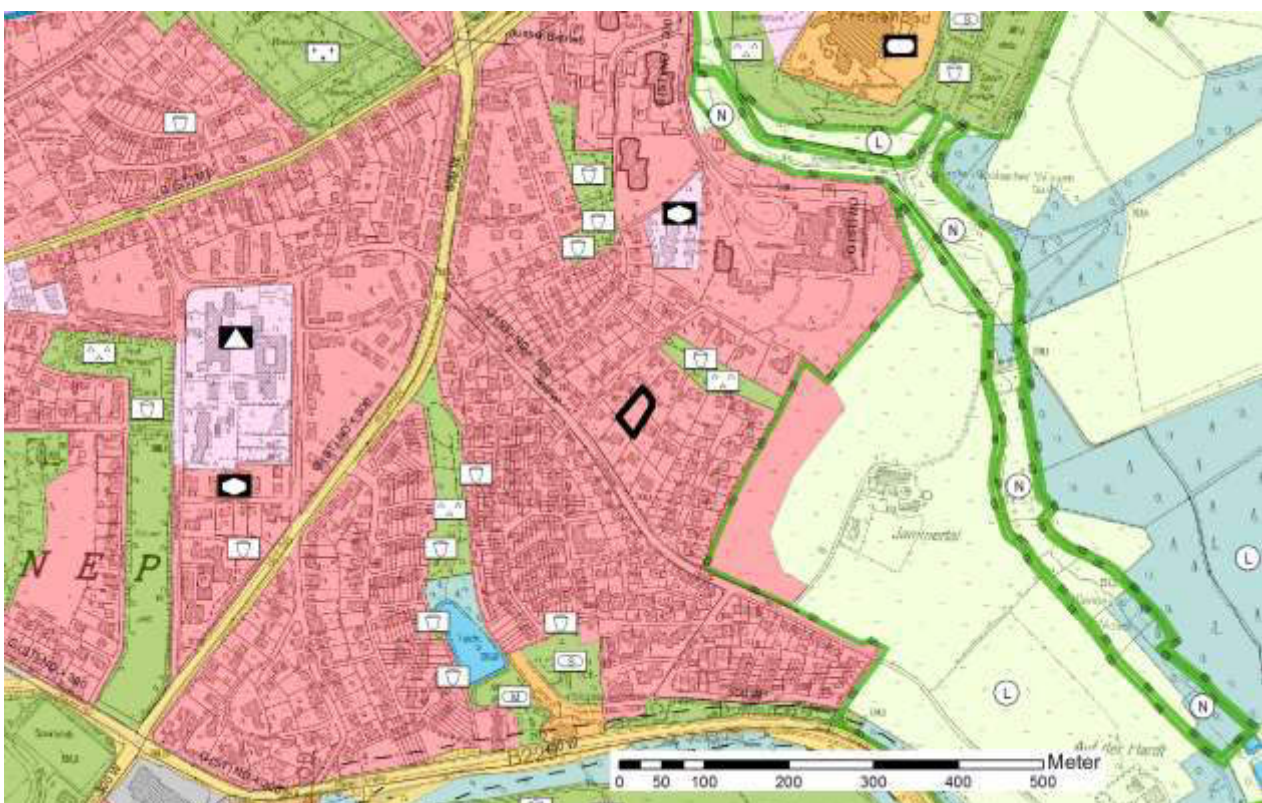
Baulandkataster 2015

Wohnbaupotenzial im Stadtbezirk Lennep

Flächennummer und Größe in ha:	15-1007	0,11
Lage/Bezeichnung:	Semmelweisstr.	
Darstellung im Flächennutzungsplan:	Wohnbaufläche	
Planungsrecht nach BauGB:	§ 30	
Rechtskräftige Bebauungspläne:	BP 285	
Gemarkung: Lennep	Flurstück(e): 988	
Flur(en): 12		



Wohnbaupotenzial mit ALKIS, Luftbild (oben), Fläche im FNP (Stand 09/2015, s. Bildmitte unten)



Baulandkataster 2015

Wohnbaupotenzial im Stadtbezirk Lennep

Flächennummer und Größe in ha:	15-1216	0,03
Lage/Bezeichnung:	Wallstr.	
Darstellung im Flächennutzungsplan:	Wohnbaufläche	
Planungsrecht nach BauGB:	§ 30	
Rechtskräftige Bebauungspläne:	BP 300/5	
Gemarkung: Lennep	Flurstück(e): 235	
Flur(en): 17		



Wohnbaupotenzial mit ALKIS, Luftbild (oben), Fläche im FNP (Stand 09/2015, s. Bildmitte unten)

