

# Baulandkataster 2015: Wohnbaupotenziale im Stadtbezirk Lüttringhausen

Alle Angaben ohne Gewähr auf Vollständigkeit und Richtigkeit

Nr.	Flächenbezeichnung	Darstellung im FNP	Planungsrecht BauGB	Bebauungsplan	ha	Gemarkung	Flur(en)	Flurstück(e)
15-1290	Am Breithammer	Wohnbaufläche	§ 34		0,08	Lüttringhausen	12	tw. 215
15-1032	Barmer Str.	Mischgebiet	§ 34		0,07	Lüttringhausen	32	tw. 186
15-IV357	Friedhofstr.	Wohnbaufläche	§ 34		0,22	Lüttringhausen	58	überw. 53
15-1037	Hölkenstr.	Wohnbaufläche	§ 34		0,06	Lüttringhausen	25	53
15-IV400	Klausen	Wohnbaufläche	§ 30	BP 308 B	0,24	Lüttringhausen	22	38, 39, 69, 70, tw. 226, 227, 228, tw. 760
15-1040	Lenhartzhammer	Wohnbaufläche	§ 34		0,13	Lüttringhausen	16	188, 200
15-1204	Nüdelshalbach	Wohnbaufläche	§ 34		0,03	Lüttringhausen	69	149, 150
15-1261	Nüdelshalbach	Wohnbaufläche	§ 34		0,02	Lüttringhausen	69	413, 465
15-1033	Pestalozzistr.	Wohnbaufläche	§ 34	DP 98 1. v. Änd.	0,05	Lüttringhausen	53	159
15-1034	Pestalozzistr.	Wohnbaufläche	§ 34	DP 98 1. v. Änd.	0,19	Lüttringhausen	53	8, 66
15-1191	Remscheider Str.	Wohnbaufläche	§ 30	BP 608	0,10	Lüttringhausen	62	28, 41
15-1232	Remscheider Str.	Wohnbaufläche	§ 34		0,05	Lüttringhausen	12	285
15-1200	Wüste	Dorfgebiet	§ 34		0,04	Lüttringhausen	17	tw. 117
13	Datensätze				1,28	ha insgesamt		26.07.2024

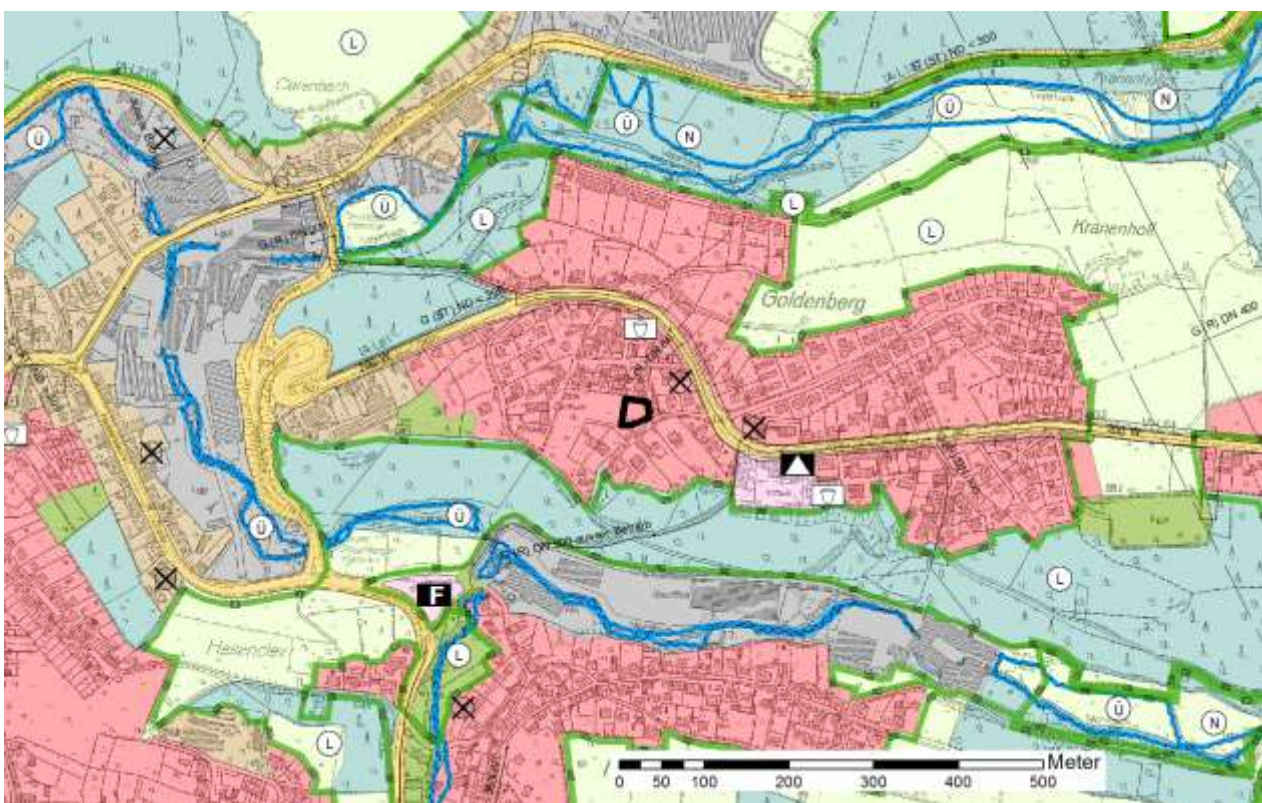
# Baulandkataster 2015

## Wohnbaupotenzial im Stadtbezirk Lüttringhausen

Flächennummer und Größe in ha:	15-1290	0,08
Lage/Bezeichnung:	Am Breithammer	
Darstellung im Flächennutzungsplan:	Wohnbaufläche	
Planungsrecht nach BauGB:	§ 34	
Rechtskräftige Bebauungspläne:		
Gemarkung: Lüttringhausen	Flurstück(e):	tw. 215
Flur(en):	12	



Wohnbaupotenzial mit ALKIS, Luftbild (oben), Fläche im FNP (Stand 09/2015, s. Bildmitte unten)





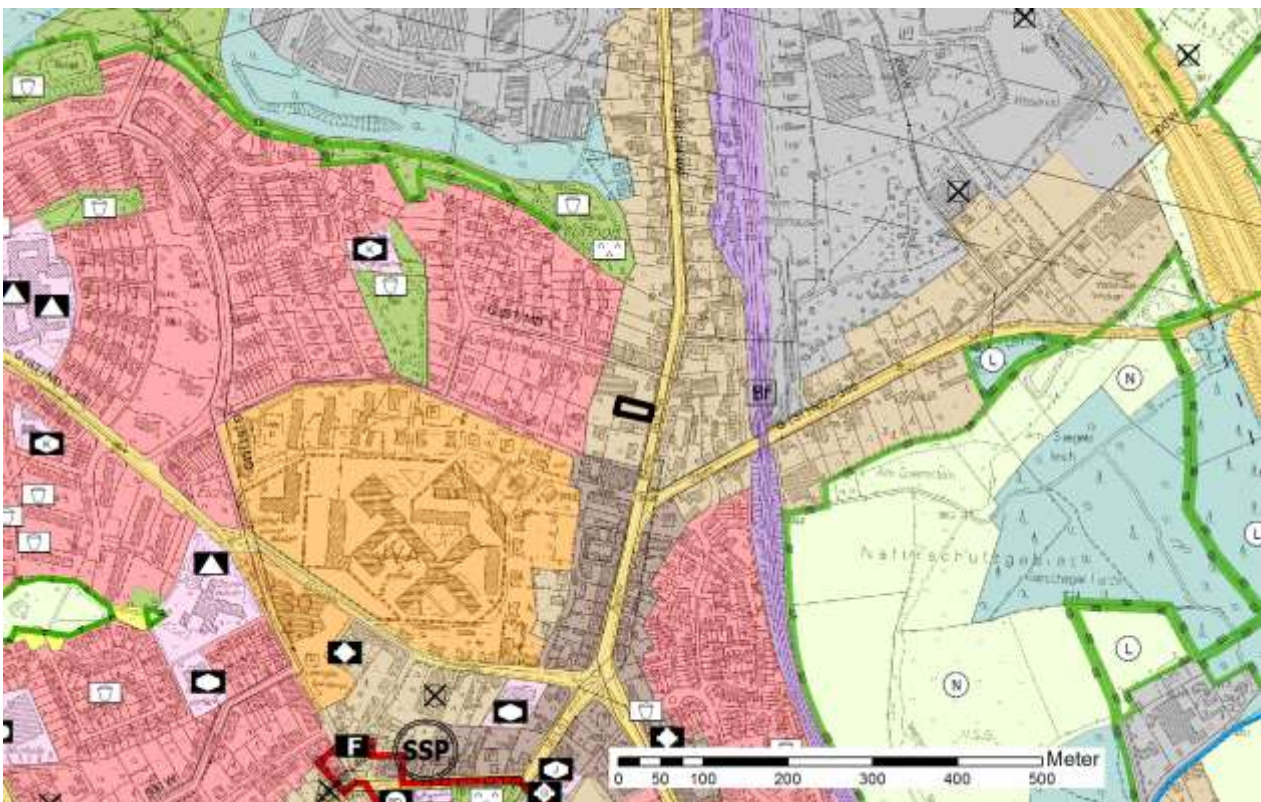
# Baulandkataster 2015

## Wohnbaupotenzial im Stadtbezirk Lüttringhausen

Flächennummer und Größe in ha: 15-1032 0,07  
Lage/Bezeichnung: Barmer Str.  
Darstellung im Flächennutzungsplan: Mischgebiet  
Planungsrecht nach BauGB: § 34  
Rechtskräftige Bebauungspläne:  
Gemarkung: Lüttringhausen Flurstück(e): tw. 186  
Flur(en): 32



Wohnbaupotenzial mit ALKIS, Luftbild (oben), Fläche im FNP (Stand 09/2015, s. Bildmitte unten)





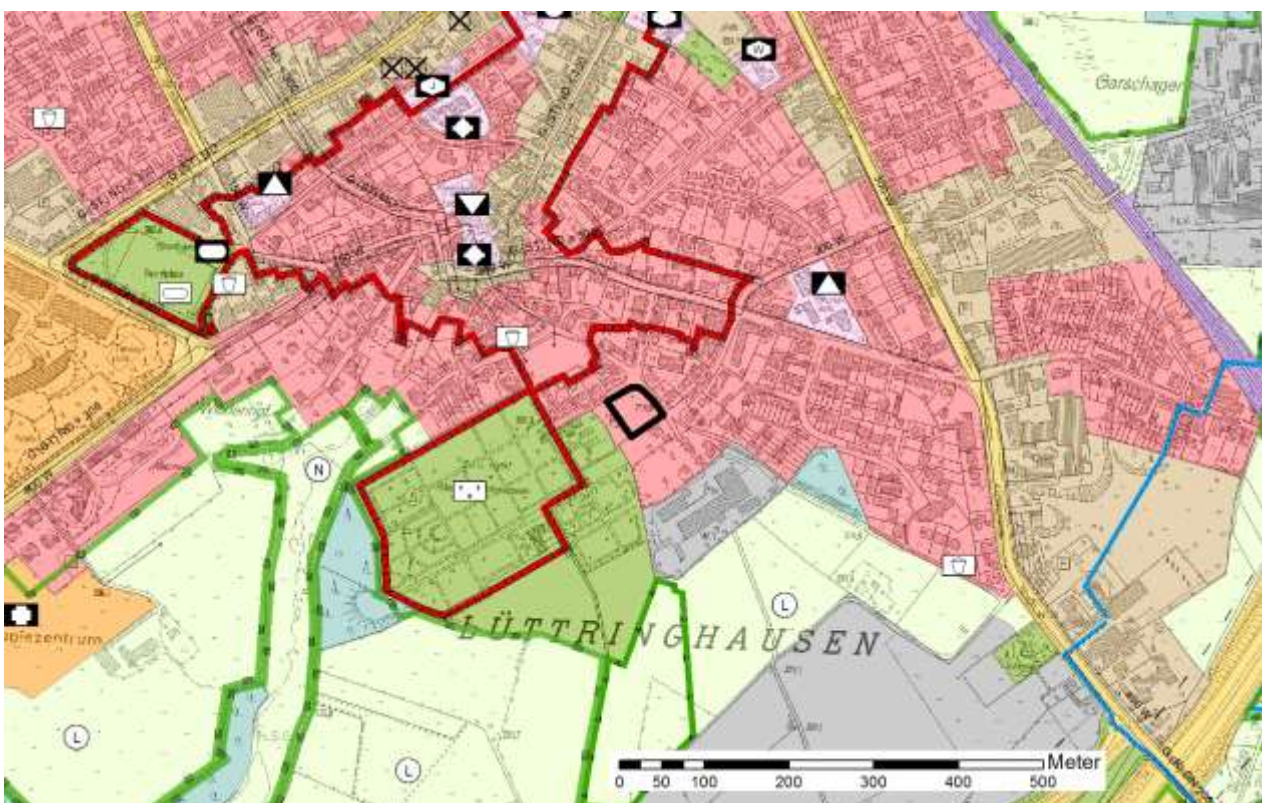
# Baulandkataster 2015

## Wohnbaupotenzial im Stadtbezirk Lüttringhausen

Flächennummer und Größe in ha:	15-IV357	0,22
Lage/Bezeichnung:	Friedhofstr.	
Darstellung im Flächennutzungsplan:	Wohnbaufläche	
Planungsrecht nach BauGB:	§ 34	
Rechtskräftige Bebauungspläne:		
Gemarkung: Lüttringhausen	Flurstück(e):	überw. 53
Flur(en):	58	



Wohnbaupotenzial mit ALKIS, Luftbild (oben), Fläche im FNP (Stand 09/2015, s. Bildmitte unten)





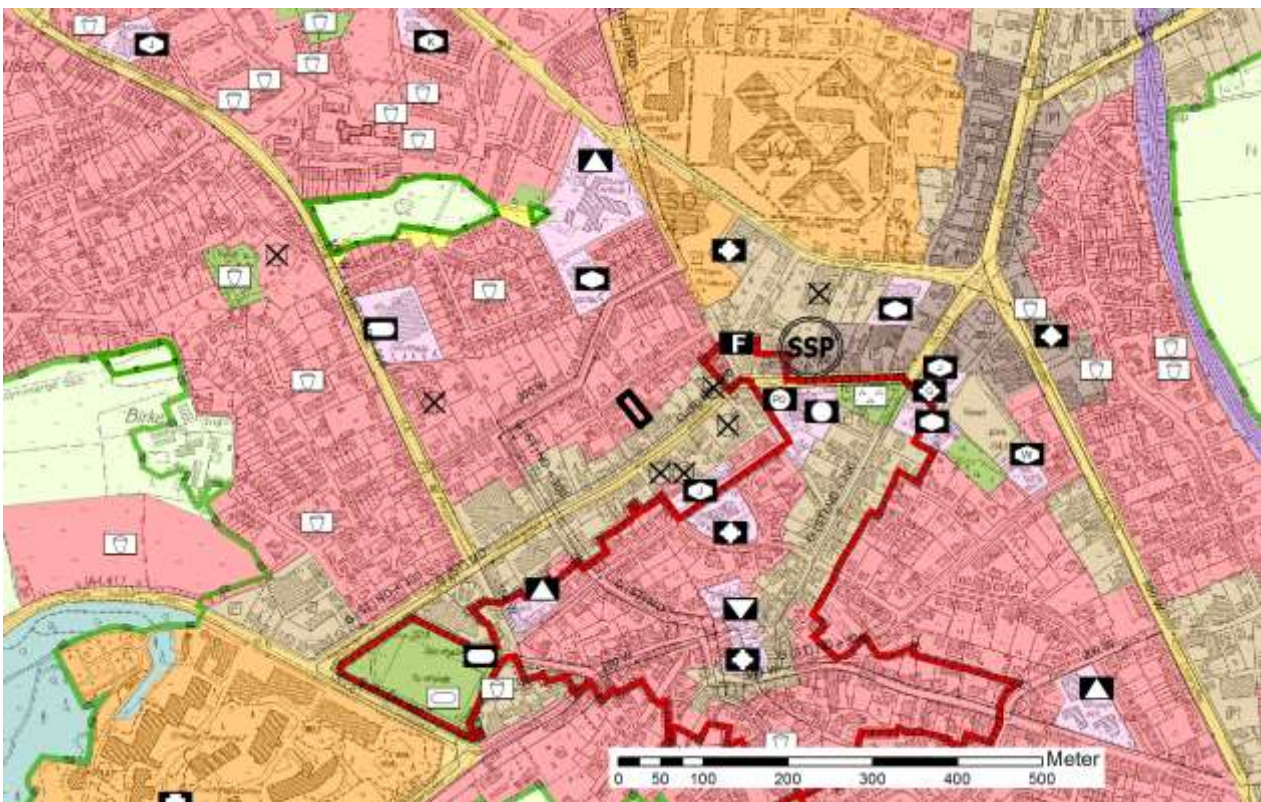
# Baulandkataster 2015

## Wohnbaupotenzial im Stadtbezirk Lüttringhausen

Flächennummer und Größe in ha: 15-1037 0,06  
Lage/Bezeichnung: Hölkenstr.  
Darstellung im Flächennutzungsplan: Wohnbaufläche  
Planungsrecht nach BauGB: § 34  
Rechtskräftige Bebauungspläne:  
Gemarkung: Lüttringhausen Flurstück(e): 53  
Flur(en): 25



Wohnbaupotenzial mit ALKIS, Luftbild (oben), Fläche im FNP (Stand 09/2015, s. Bildmitte unten)





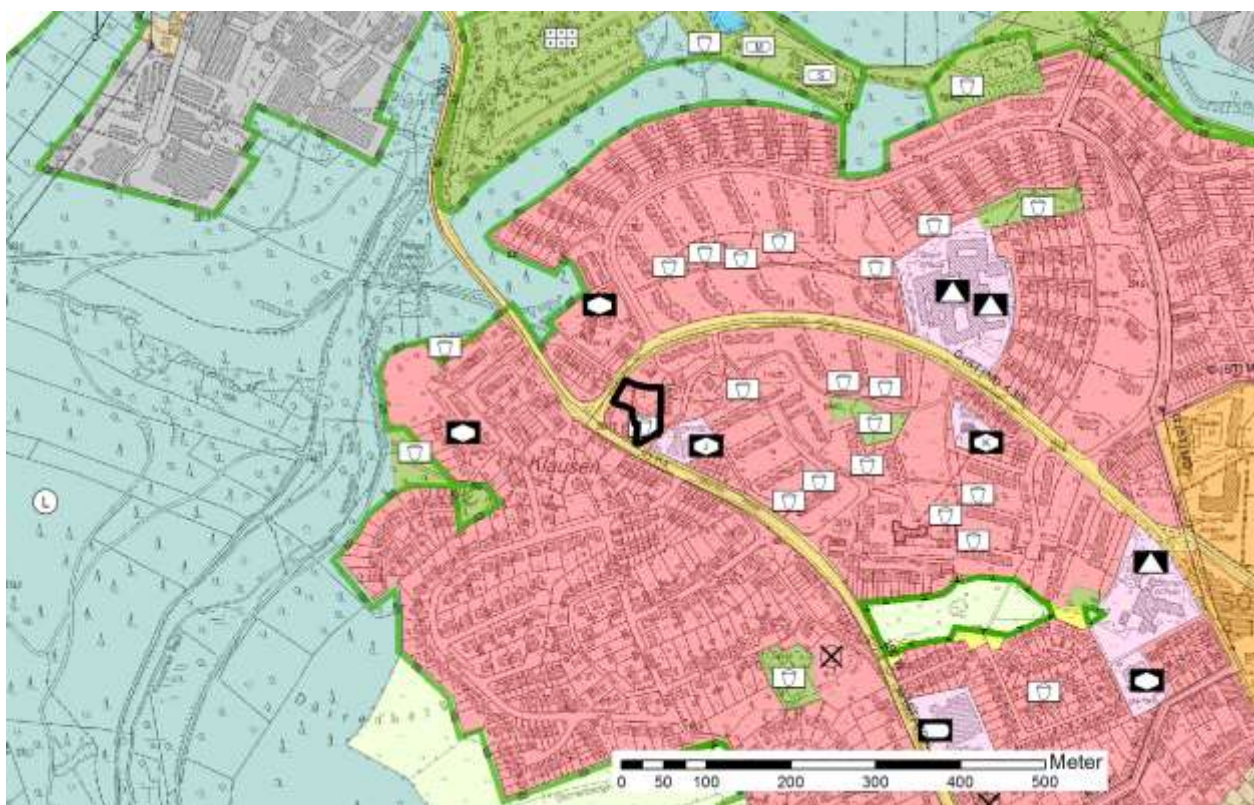
# Baulandkataster 2015

## Wohnbaupotenzial im Stadtbezirk Lüttringhausen

Flächennummer und Größe in ha:	15-IV400	0,24
Lage/Bezeichnung:	Klausen	
Darstellung im Flächennutzungsplan:	Wohnbaufläche	
Planungsrecht nach BauGB:	§ 30	
Rechtskräftige Bebauungspläne:	BP 308 B	
Gemarkung: Lüttringhausen	Flurstück(e):	38, 39, 69, 70, tw. 226, 227, 228, tw. 760
Flur(en):	22	



Wohnbaupotenzial mit ALKIS, Luftbild (oben), Fläche im FNP (Stand 09/2015, s. Bildmitte unten)





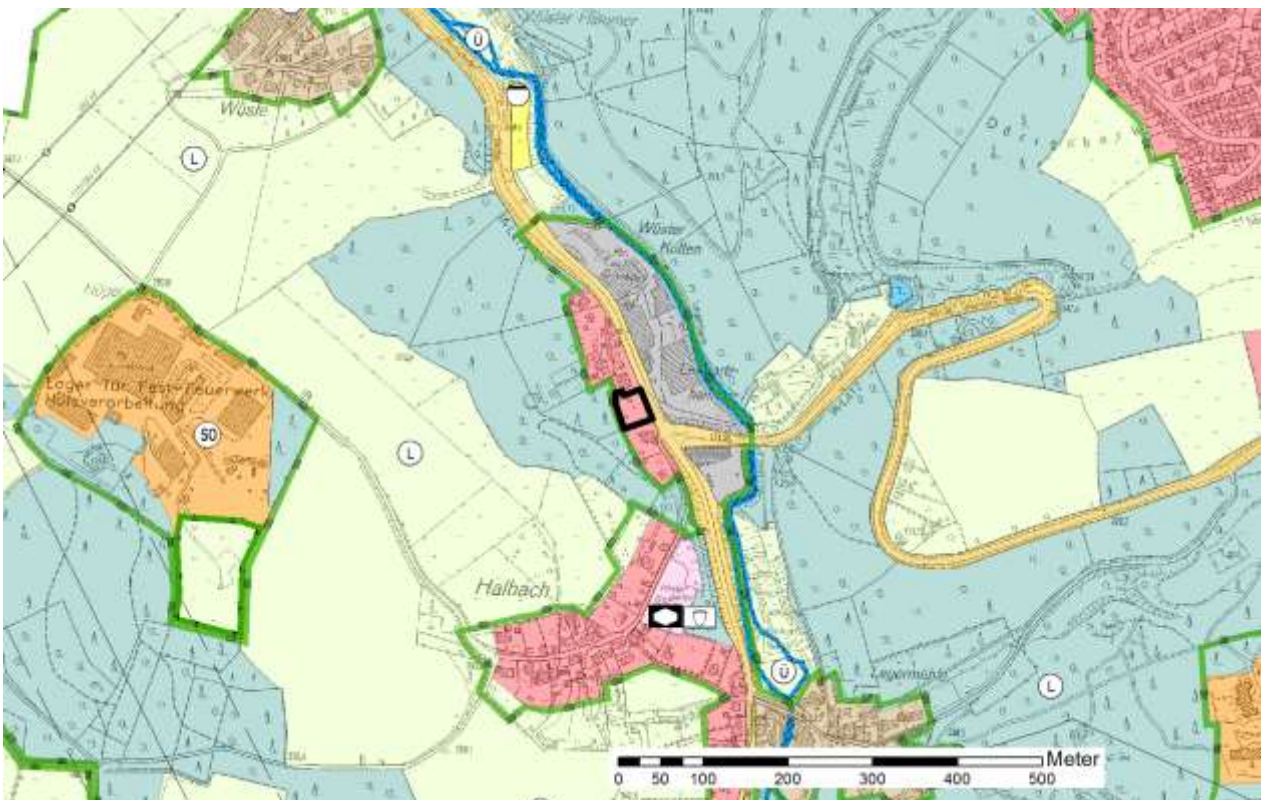
# Baulandkataster 2015

## Wohnbaupotenzial im Stadtbezirk Lüttringhausen

Flächennummer und Größe in ha: 15-1040 0,13  
Lage/Bezeichnung: Lenhartzhammer  
Darstellung im Flächennutzungsplan: Wohnbaufläche  
Planungsrecht nach BauGB: § 34  
Rechtskräftige Bebauungspläne:  
Gemarkung: Lüttringhausen Flurstück(e): 188, 200  
Flur(en): 16



Wohnbaupotenzial mit ALKIS, Luftbild (oben), Fläche im FNP (Stand 09/2015, s. Bildmitte unten)





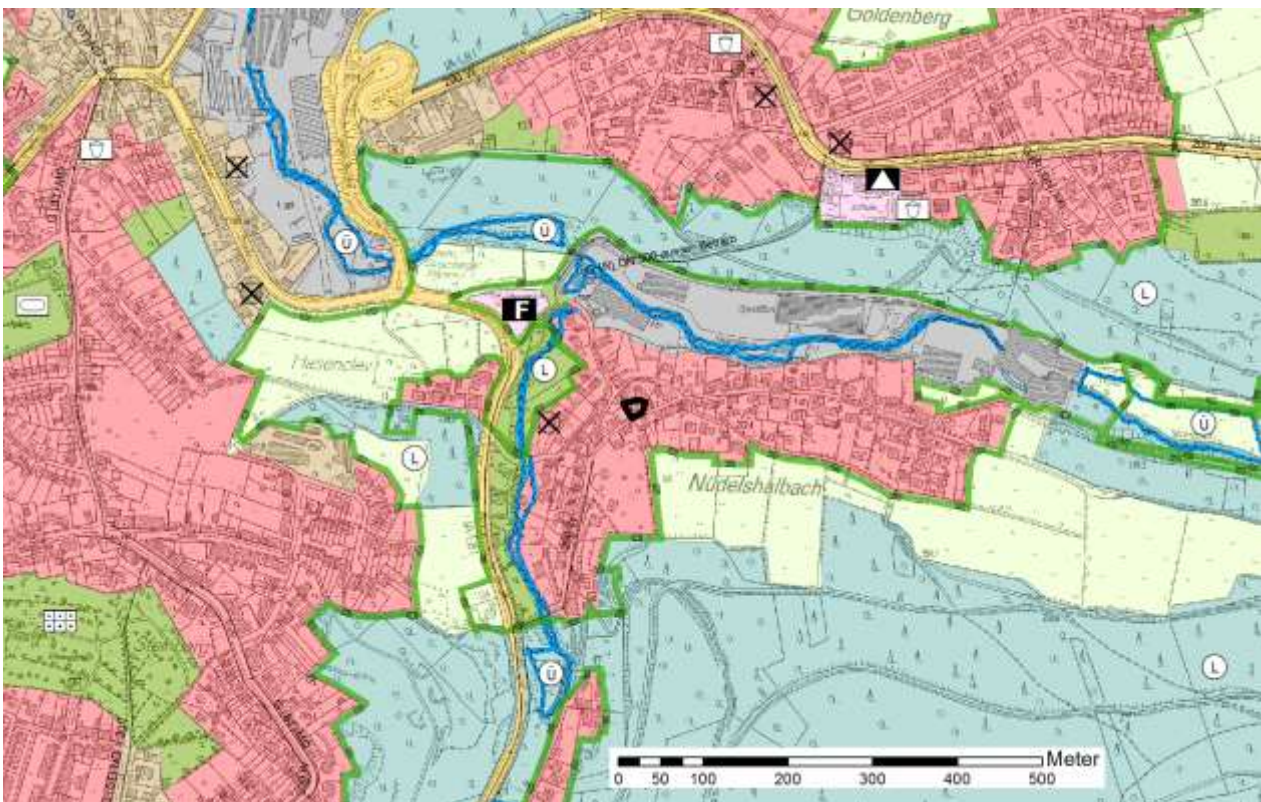
# Baulandkataster 2015

## Wohnbaupotenzial im Stadtbezirk Lüttringhausen

Flächennummer und Größe in ha: 15-1204 0,03  
Lage/Bezeichnung: Nüdelshalbach  
Darstellung im Flächennutzungsplan: Wohnbaufläche  
Planungsrecht nach BauGB: § 34  
Rechtskräftige Bebauungspläne:  
Gemarkung: Lüttringhausen Flurstück(e): 149, 150  
Flur(en): 69



Wohnbaupotenzial mit ALKIS, Luftbild (oben), Fläche im FNP (Stand 09/2015, s. Bildmitte unten)





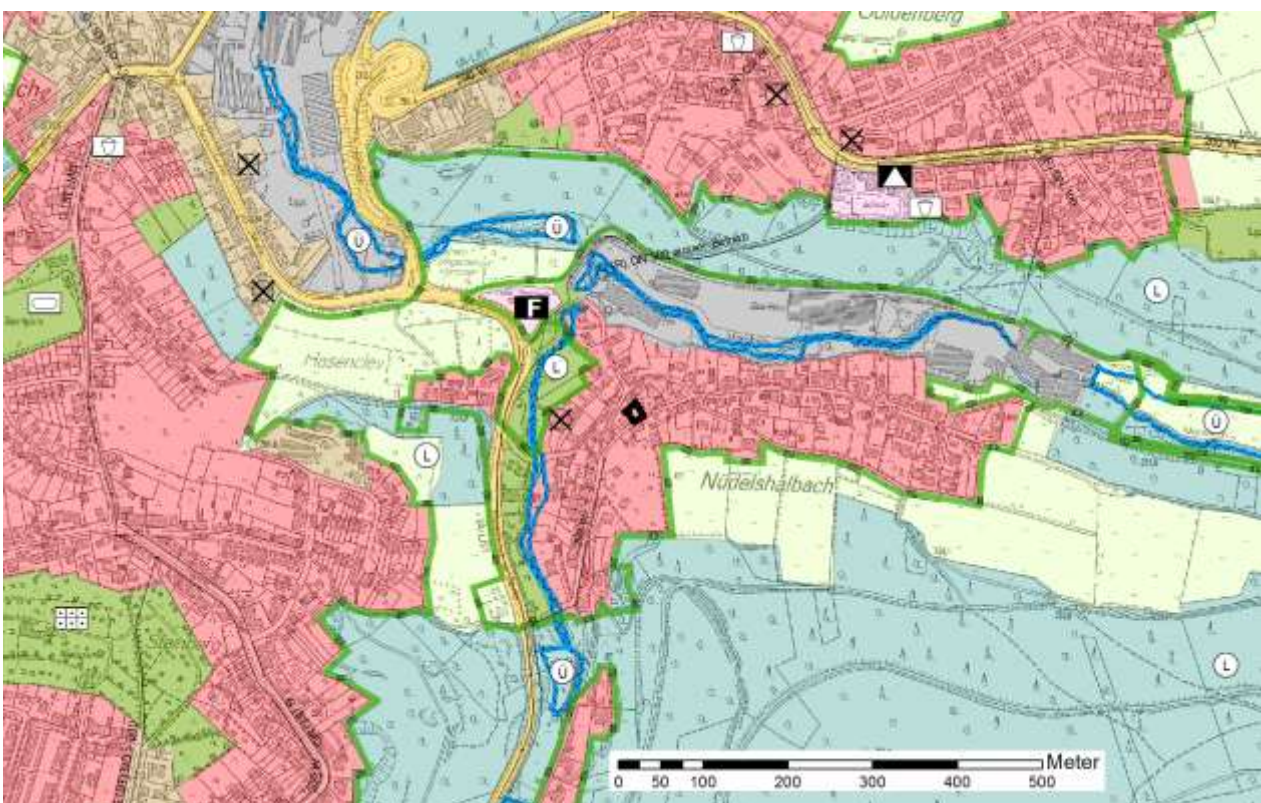
# Baulandkataster 2015

## Wohnbaupotenzial im Stadtbezirk Lüttringhausen

Flächennummer und Größe in ha:	15-1261	0,02
Lage/Bezeichnung:	Nüdelshalbach	
Darstellung im Flächennutzungsplan:	Wohnbaufläche	
Planungsrecht nach BauGB:	§ 34	
Rechtskräftige Bebauungspläne:		
Gemarkung: Lüttringhausen	Flurstück(e): 413, 465	
Flur(en): 69		



Wohnbaupotenzial mit ALKIS, Luftbild (oben), Fläche im FNP (Stand 09/2015, s. Bildmitte unten)





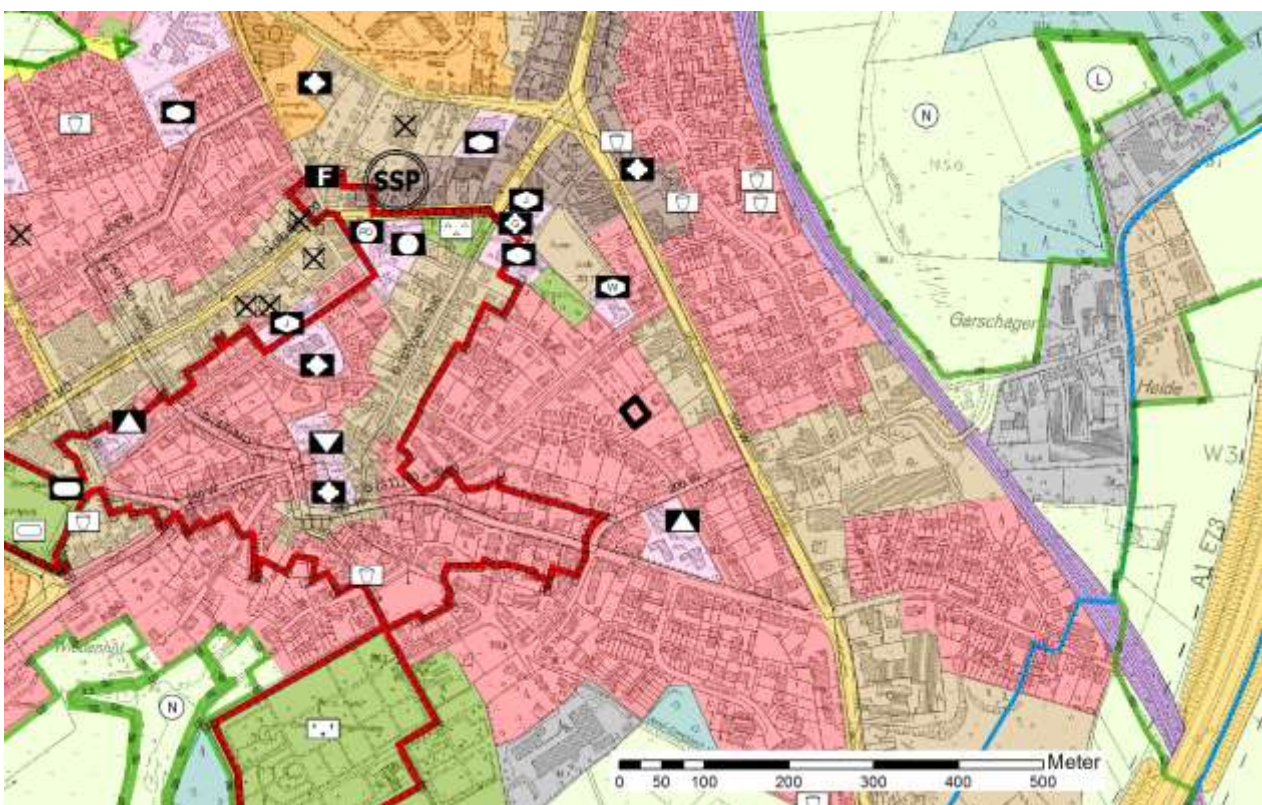
# Baulandkataster 2015

## Wohnbaupotenzial im Stadtbezirk Lüttringhausen

Flächennummer und Größe in ha:	15-1033	0,05
Lage/Bezeichnung:	Pestalozzistr.	
Darstellung im Flächennutzungsplan:	Wohnbaufläche	
Planungsrecht nach BauGB:	§ 34	
Rechtskräftige Bebauungspläne:	DP 98 1. v. Änd.	
Gemarkung: Lüttringhausen	Flurstück(e): 159	
Flur(en): 53		



Wohnbaupotenzial mit ALKIS, Luftbild (oben), Fläche im FNP (Stand 09/2015, s. Bildmitte unten)





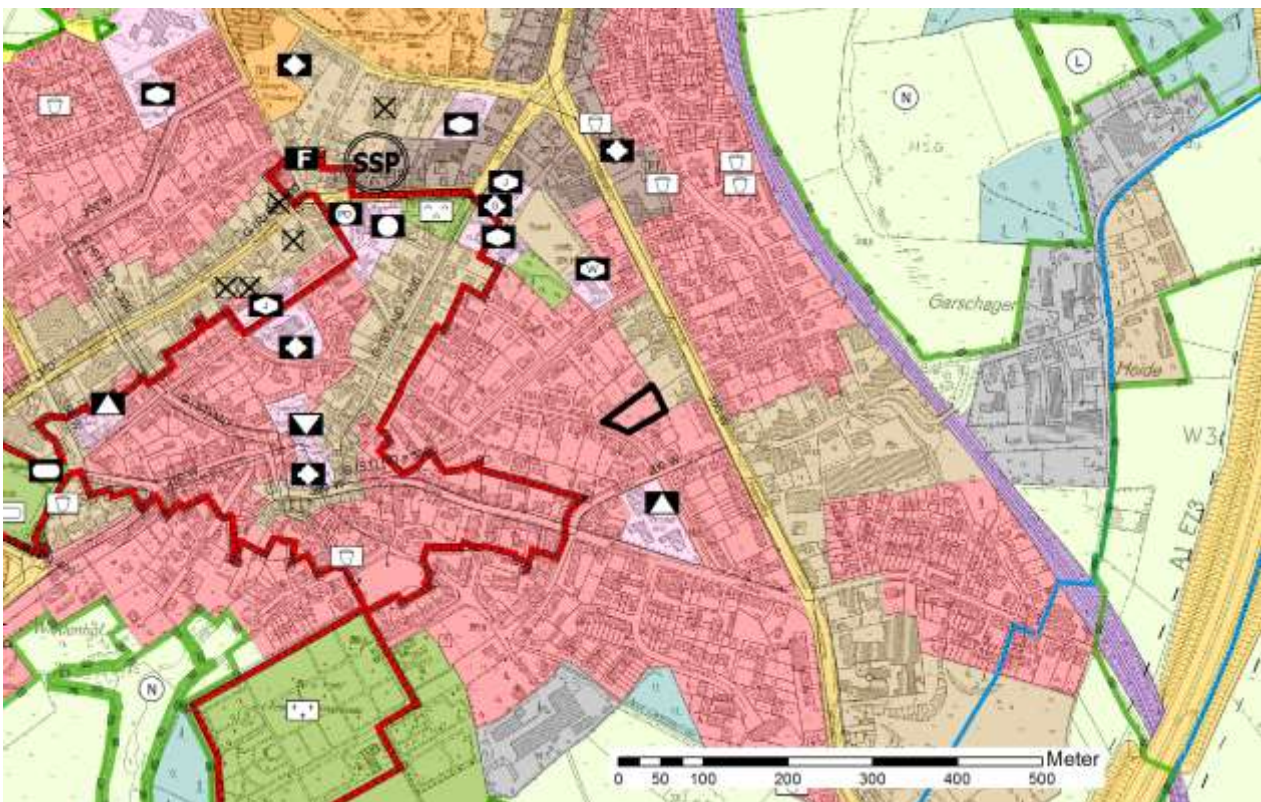
# Baulandkataster 2015

## Wohnbaupotenzial im Stadtbezirk Lüttringhausen

Flächennummer und Größe in ha:	15-1034	0,19
Lage/Bezeichnung:	Pestalozzistr.	
Darstellung im Flächennutzungsplan:	Wohnbaufläche	
Planungsrecht nach BauGB:	§ 34	
Rechtskräftige Bebauungspläne:	DP 98 1. v. Änd.	
Gemarkung: Lüttringhausen	Flurstück(e): 8, 66	
Flur(en):	53	



Wohnbaupotenzial mit ALKIS, Luftbild (oben), Fläche im FNP (Stand 09/2015, s. Bildmitte unten)





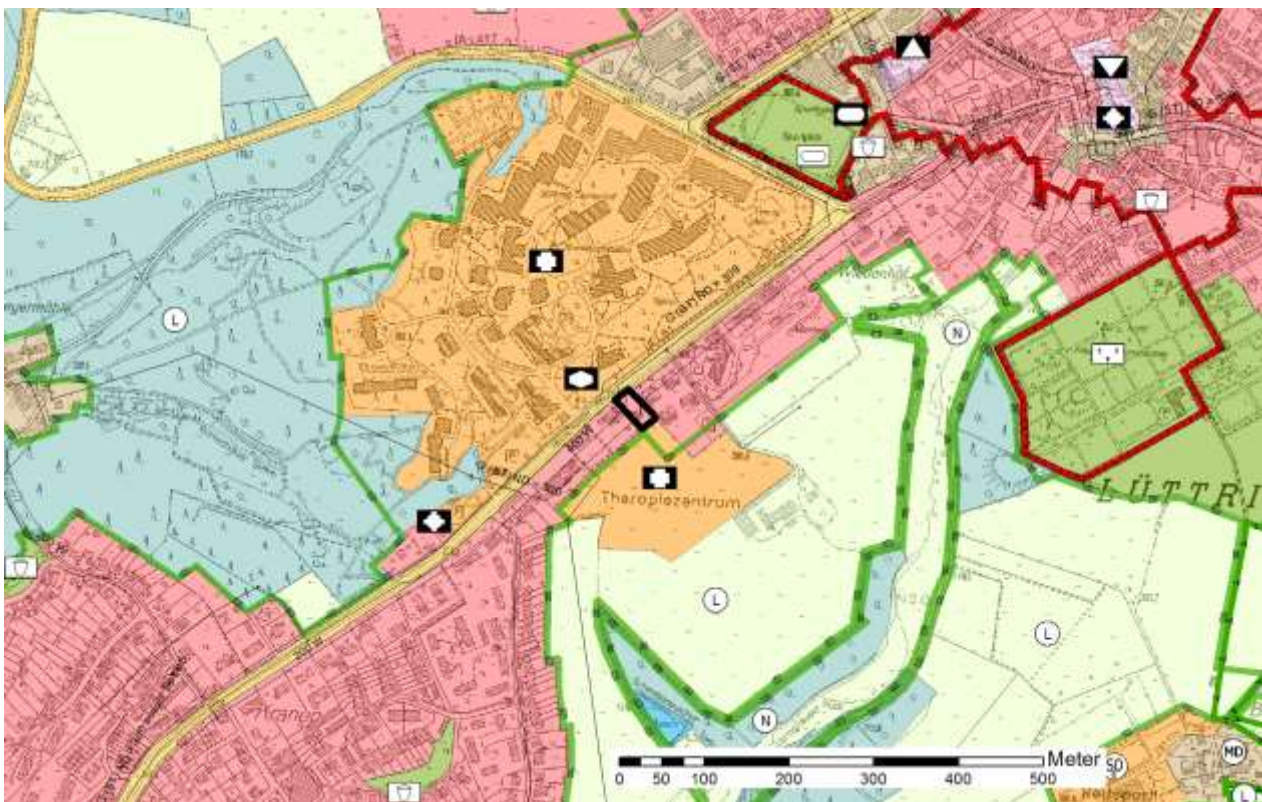
# Baulandkataster 2015

## Wohnbaupotenzial im Stadtbezirk Lüttringhausen

Flächennummer und Größe in ha:	15-1191	0,10
Lage/Bezeichnung:	Remscheider Str.	
Darstellung im Flächennutzungsplan:	Wohnbaufläche	
Planungsrecht nach BauGB:	§ 30	
Rechtskräftige Bebauungspläne:	BP 608	
Gemarkung:	Lüttringhausen	Flurstück(e): 28, 41
Flur(en):	62	



Wohnbaupotenzial mit ALKIS, Luftbild (oben), Fläche im FNP (Stand 09/2015, s. Bildmitte unten)





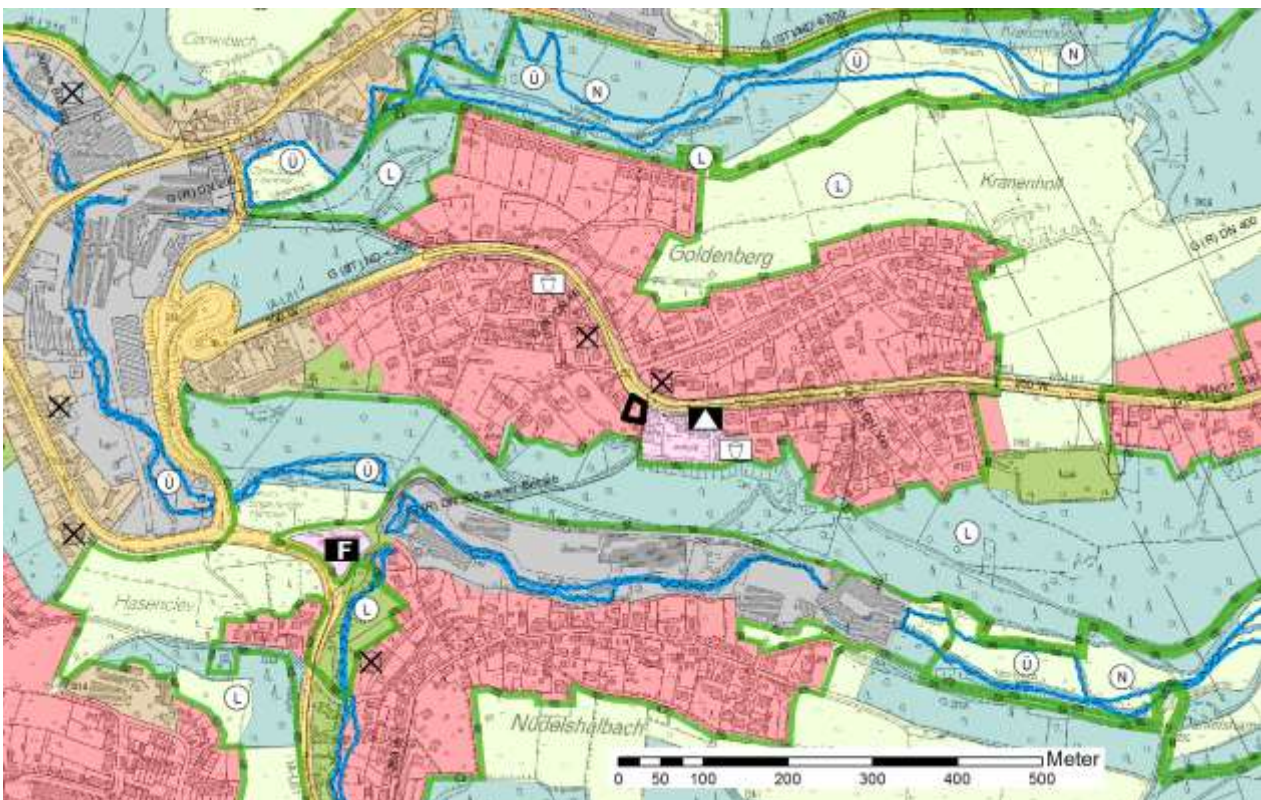
# Baulandkataster 2015

## Wohnbaupotenzial im Stadtbezirk Lüttringhausen

Flächennummer und Größe in ha:	15-1232	0,05
Lage/Bezeichnung:	Remscheider Str.	
Darstellung im Flächennutzungsplan:	Wohnbaufläche	
Planungsrecht nach BauGB:	§ 34	
Rechtskräftige Bebauungspläne:		
Gemarkung: Lüttringhausen	Flurstück(e):	285
Flur(en):	12	



Wohnbaupotenzial mit ALKIS, Luftbild (oben), Fläche im FNP (Stand 09/2015, s. Bildmitte unten)





# Baulandkataster 2015

## Wohnbaupotenzial im Stadtbezirk Lüttringhausen

Flächennummer und Größe in ha:	15-1200	0,04
Lage/Bezeichnung:	Wüste	
Darstellung im Flächennutzungsplan:	Dorfgebiet	
Planungsrecht nach BauGB:	§ 34	
Rechtskräftige Bebauungspläne:		
Gemarkung: Lüttringhausen	Flurstück(e):	tw. 117
Flur(en):	17	



Wohnbaupotenzial mit ALKIS, Luftbild (oben), Fläche im FNP (Stand 09/2015, s. Bildmitte unten)

