

# Baulandkataster 2015: Wohnbaupotenziale im Stadtbezirk Alt-Remscheid (A-L)

Alle Angaben ohne Gewähr auf Vollständigkeit und Richtigkeit

Nr.	Flächenbezeichnung	Darstellung im FNP	Planungsrecht BauGB	Bebauungsplan	ha	Gemarkung	Flur(en)	Flurstück(e)
15-1114	Abraham-Hering-Str.	Wohnbaufläche	§ 30	DP 112 3. v. Änd.	0,04	Remscheid	11	132
15-1125	Ackerstr.	Wohnbaufläche	§ 34		0,10	Remscheid	38	337
15-1517	Ackerstr.	Wohnbaufläche	§ 34		0,40	Remscheid	38, 53	123 (Fl. 53), 285 (Fl. 38)
15-1122	Ackerstr.	Wohnbaufläche	§ 34		0,06	Remscheid	38	339
15-1158	Ackerstr.	Wohnbaufläche	§ 34		0,12	Remscheid	38	tw. 343
15-1109	Alte Str.	Wohnbaufläche	§ 30	BP 231	0,40	Remscheid	24	220, 238, 263, 264
15-1134	Am Ginsterbusch	Wohnbaufläche	§ 34		0,04	Remscheid	174	133
15-1180	Am Langen Siepen	Mischgebiet	§ 34		0,08	Remscheid	52	tw. 32
15-1096	Anton-Küppers-Weg	Wohnbaufläche	§ 34		0,07	Remscheid	4	115, 250
15-1239	Aue	Wohnbaufläche	§ 34		0,05	Remscheid	34	269
15-1084	Blumenstr.	Wohnbaufläche	§ 30	DP 25	0,05	Remscheid	89	335
15-1165	Blumentalstr.	Mischgebiet	§ 34		0,04	Remscheid	156	156
15-1128	Brückenstr.	Wohnbaufläche	§ 34		0,10	Remscheid	63	tw. 144, 145, 146
15-1240	Büchelstr.	Mischgebiet	§ 34		0,04	Remscheid	17	203
15-11202	Büchelstr.	Wohnbaufläche	§ 34		0,20	Remscheid	4	278, 412
15-1141	Fasanenweg	Wohnbaufläche	§ 30	BP 206	0,12	Remscheid	188	83
15-1573	Franzstr.	Mischgebiet	§ 34		0,20	Remscheid	26	98, 169
15-1081	Freiheitstr.	Mischgebiet	§ 30	BP 572	0,06	Remscheid	139	223, 225
15-1123	Fürberger Land	Wohnbaufläche	§ 34		0,04	Remscheid	38	213
15-1241	Fürberger Land	Wohnbaufläche	§ 34		0,08	Remscheid	38	482, 484
15-1124	Fürberger Str.	Wohnbaufläche	§ 34		0,06	Remscheid	38	tw. 215
15-1092	Haddenbacher Str.	Mischgebiet	§ 34		0,12	Remscheid	9	tw. 268
15-1099	Haddenbrocker Str.	Wohnbaufläche	§ 34		0,03	Remscheid	99	tw. 6, 208
15-1088	Hägener Str	Wohnbaufläche	§ 34		0,06	Remscheid	10	49
15-1112	Hammesberger Str.	Mischgebiet	§ 34		0,03	Remscheid	15	318
15-1118	Herderstr.	Wohnbaufläche	§ 34		0,14	Remscheid	45	tw. 118
15-1115	Hermann-Löns-Str.	Wohnbaufläche	§ 34		0,07	Remscheid	101	75
15-1098	Hohenbirker Str.	Wohnbaufläche	§ 34		0,10	Remscheid	2	tw. 110

# Baulandkataster 2015: Wohnbaupotenziale im Stadtbezirk Alt-Remscheid (A-L)

Alle Angaben ohne Gewähr auf Vollständigkeit und Richtigkeit

Nr.	Flächenbezeichnung	Darstellung im FNP	Planungsrecht BauGB	Bebauungsplan	ha	Gemarkung	Flur(en)	Flurstück(e)
15-1227	Julius-Leber-Str.	Wohnbaufläche	§ 34		0,05	Remscheid	62	89, 90
15-1173	Kippdorfstr.	Wohnbaufläche	§ 30	BP 298	0,12	Remscheid	64	114, tw. 116
15-1097	Kratzberger Str.	Mischgebiet	§ 34		0,08	Remscheid	2	303
15-1127	Lange Str.	Wohnbaufläche	§ 34		0,06	Remscheid	67	18
15-1146	Losenbücheler Str.	Wohnbaufläche	§ 34		0,04	Remscheid	56	137
15-1147	Losenbücheler Str.	Wohnbaufläche	§ 34		0,04	Remscheid	56	138
34	Datensätze				3,29	ha insgesamt		15.02.2023

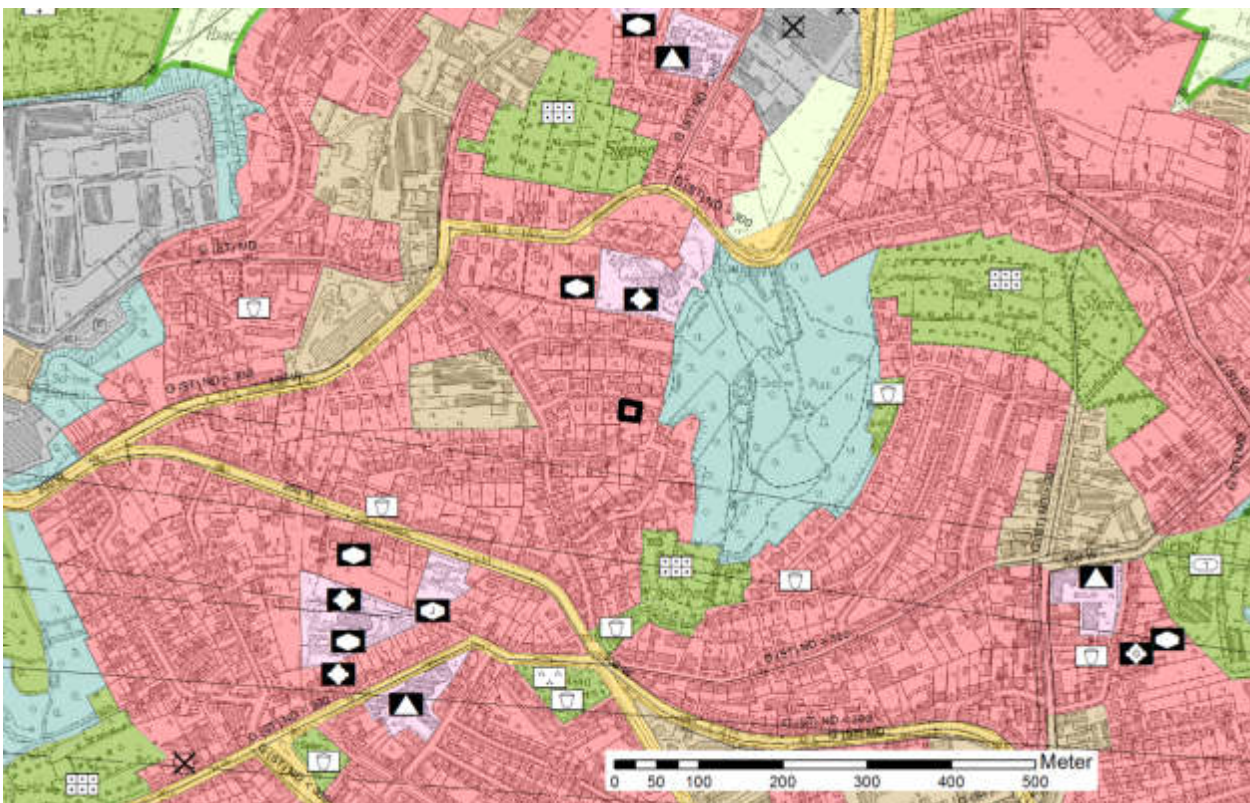
# Baulandkataster 2015

## Wohnbaupotenzial im Stadtbezirk Alt-Remscheid

Flächennummer und Größe in ha:	15-1114	0,04
Lage/Bezeichnung:	Abraham-Hering-Str.	
Darstellung im Flächennutzungsplan:	Wohnbaufläche	
Planungsrecht nach BauGB:	§ 30	
Rechtskräftige Bebauungspläne:	DP 112 3. v. Änd.	
Gemarkung: Remscheid	Flur(en): 11	Flurstück(e): 132



Wohnbaupotenzial mit ALKIS, Luftbild (oben), Fläche im FNP (Stand 09/2015, s. Bildmitte unten)



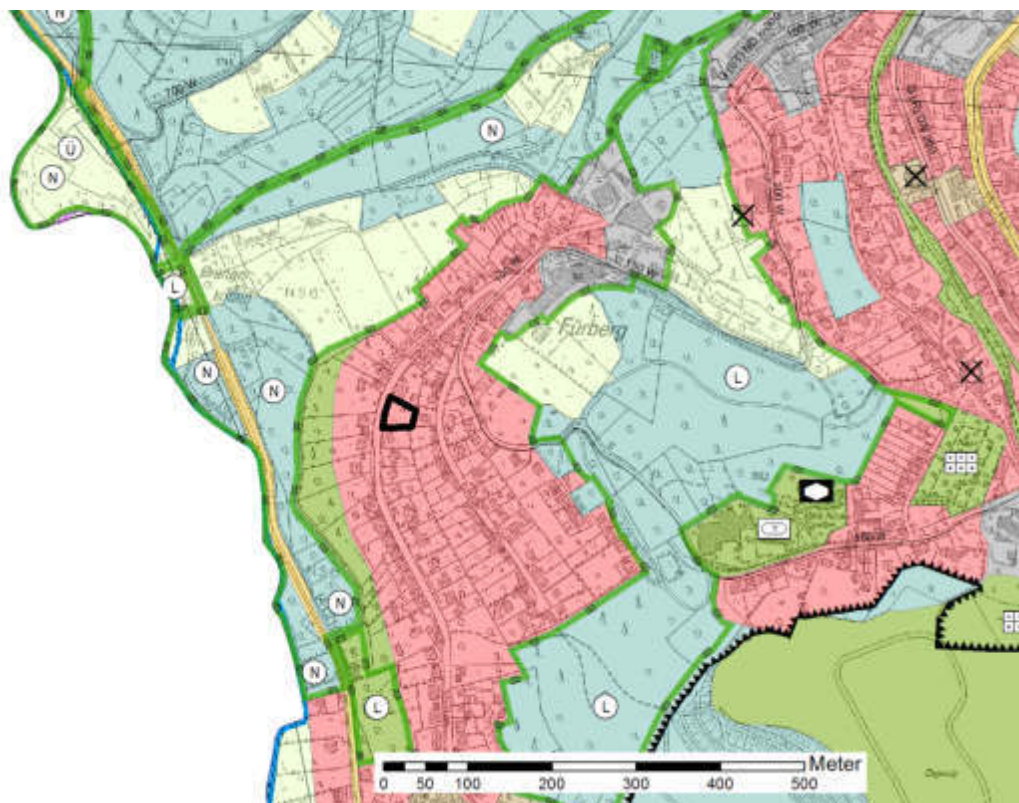
# Baulandkataster 2015

## Wohnbaupotenzial im Stadtbezirk Alt-Remscheid

Flächennummer und Größe in ha:	15-1125	0,10
Lage/Bezeichnung:	Ackerstr.	
Darstellung im Flächennutzungsplan:	Wohnbaufläche	
Planungsrecht nach BauGB:	§ 34	
Rechtskräftige Bebauungspläne:		
Gemarkung: Remscheid	Flur(en): 38	Flurstück(e): 337



Wohnbaupotenzial mit ALKIS, Luftbild (oben), Fläche im FNP (Stand 09/2015, s. Bildmitte unten)



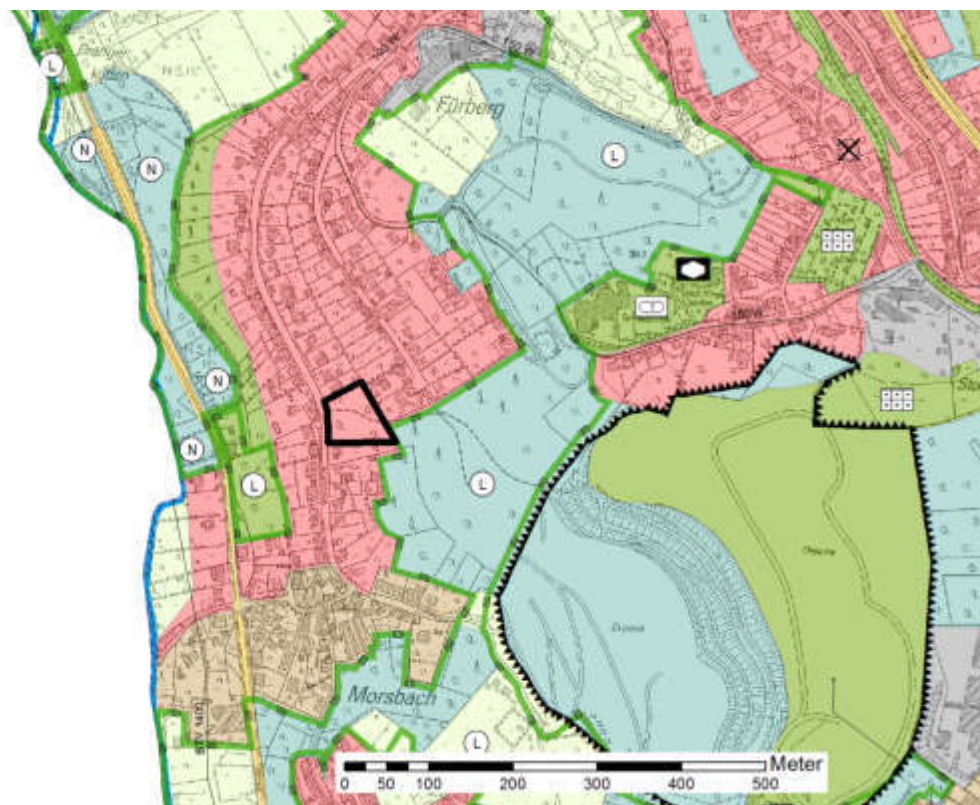
# Baulandkataster 2015

## Wohnbaupotenzial im Stadtbezirk Alt-Remscheid

Flächennummer und Größe in ha:	15-I517	0,40
Lage/Bezeichnung:	Ackerstr.	
Darstellung im Flächennutzungsplan:	Wohnbaufläche	
Planungsrecht nach BauGB:	§ 34	
Rechtskräftige Bebauungspläne:		
Gemarkung: Remscheid	Flur(en): 38, 53	Flurstück(e): 123 (Fl. 53), 285 (Fl. 38)



Wohnbaupotenzial mit ALKIS, Luftbild (oben), Fläche im FNP (Stand 09/2015, s. Bildmitte unten)



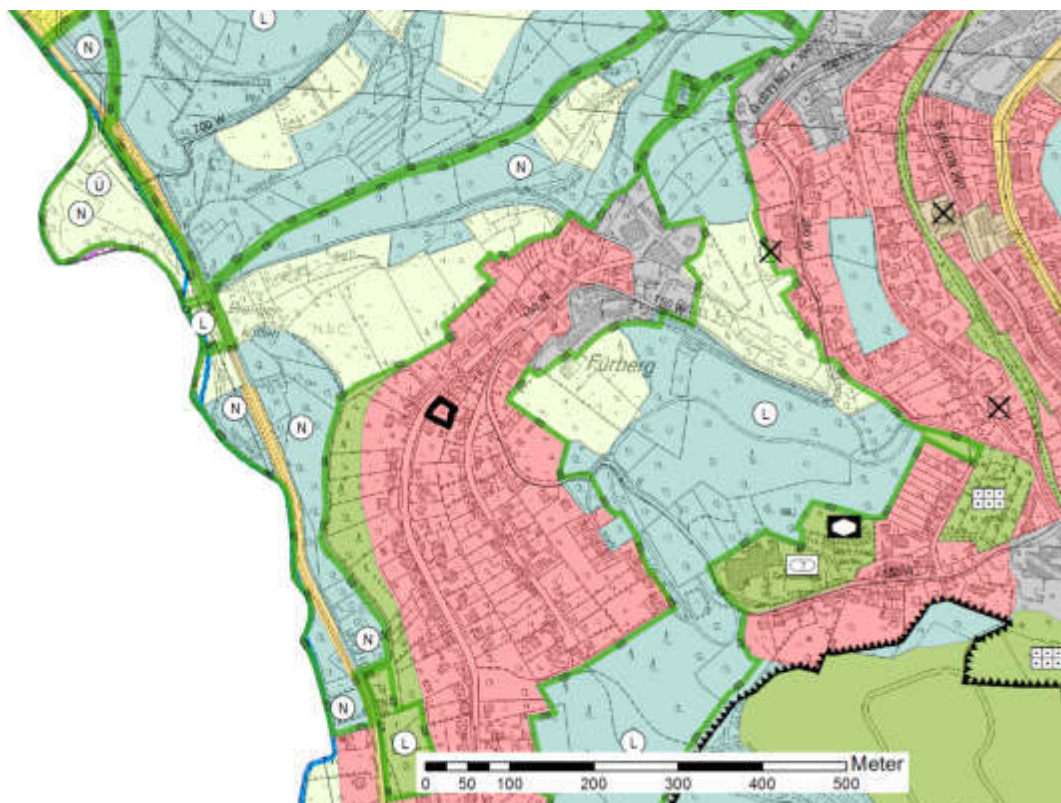
# Baulandkataster 2015

## Wohnbaupotenzial im Stadtbezirk Alt-Remscheid

Flächennummer und Größe in ha:	15-1122	0,06
Lage/Bezeichnung:	Ackerstr.	
Darstellung im Flächennutzungsplan:	Wohnbaufläche	
Planungsrecht nach BauGB:	§ 34	
Rechtskräftige Bebauungspläne:		
Gemarkung: Remscheid	Flur(en): 38	Flurstück(e): 339



Wohnbaupotenzial mit ALKIS, Luftbild (oben), Fläche im FNP (Stand 09/2015, s. Bildmitte unten)



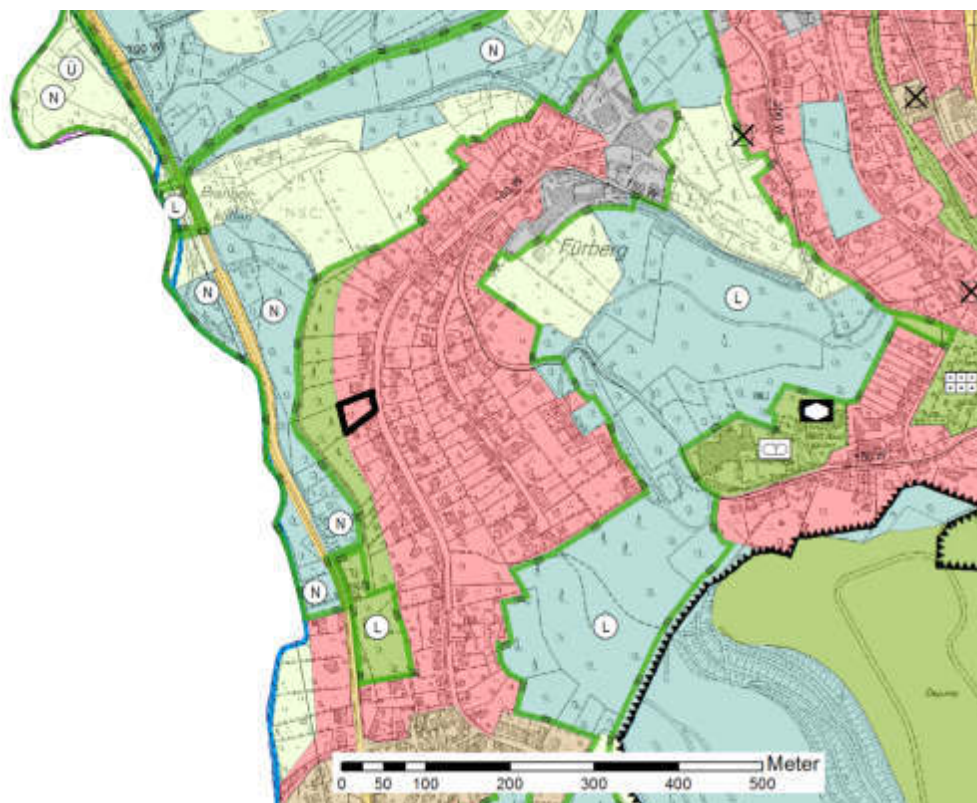
# Baulandkataster 2015

## Wohnbaupotenzial im Stadtbezirk Alt-Remscheid

Flächennummer und Größe in ha:	15-1158	0,12
Lage/Bezeichnung:	Ackerstr.	
Darstellung im Flächennutzungsplan:	Wohnbaufläche	
Planungsrecht nach BauGB:	§ 34	
Rechtskräftige Bebauungspläne:		
Gemarkung: Remscheid	Flur(en): 38	Flurstück(e): tw. 343



Wohnbaupotenzial mit ALKIS, Luftbild (oben), Fläche im FNP (Stand 09/2015, s. Bildmitte unten)



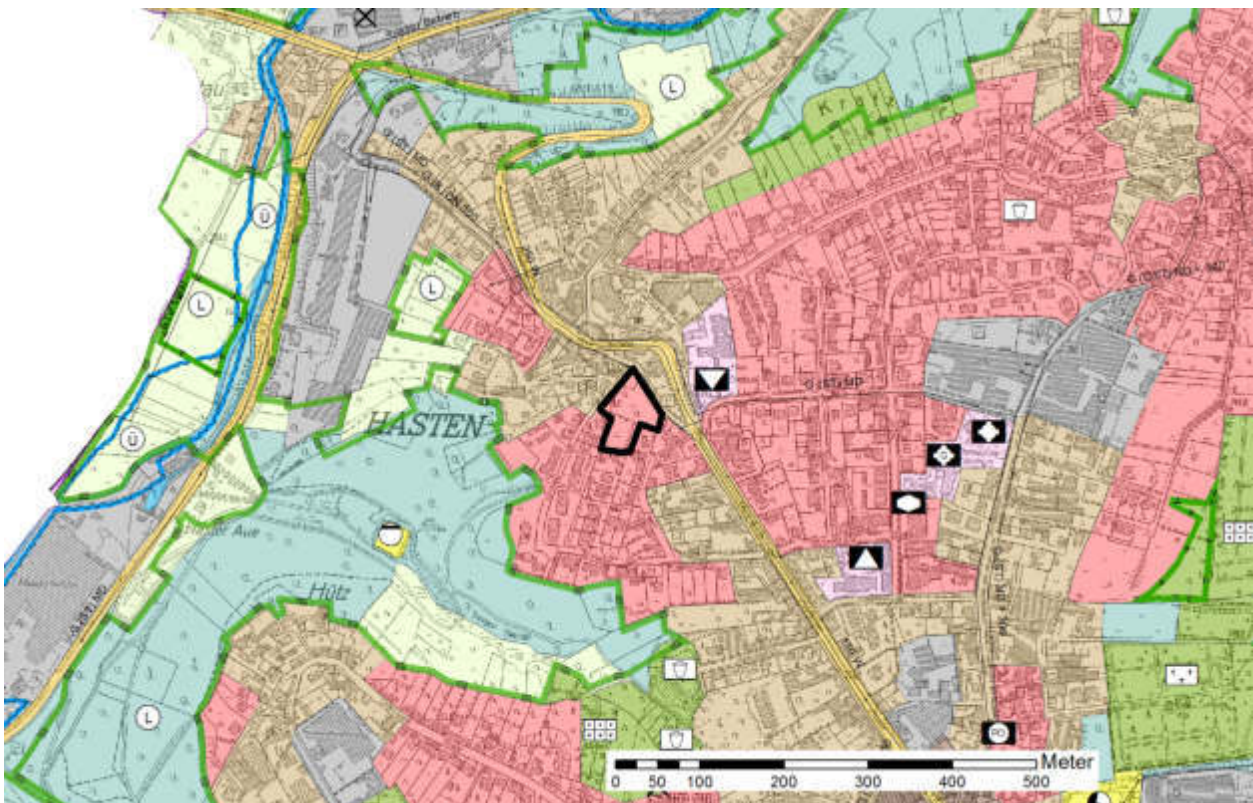
# Baulandkataster 2015

## Wohnbaupotenzial im Stadtbezirk Alt-Remscheid

Flächennummer und Größe in ha:	15-1109	0,40
Lage/Bezeichnung:	Alte Str.	
Darstellung im Flächennutzungsplan:	Wohnbaufläche	
Planungsrecht nach BauGB:	§ 30	
Rechtskräftige Bebauungspläne:	BP 231	
Gemarkung: Remscheid	Flur(en): 24	Flurstück(e): 220, 238, 263, 264



Wohnbaupotenzial mit ALKIS, Luftbild (oben), Fläche im FNP (Stand 09/2015, s. Bildmitte unten)





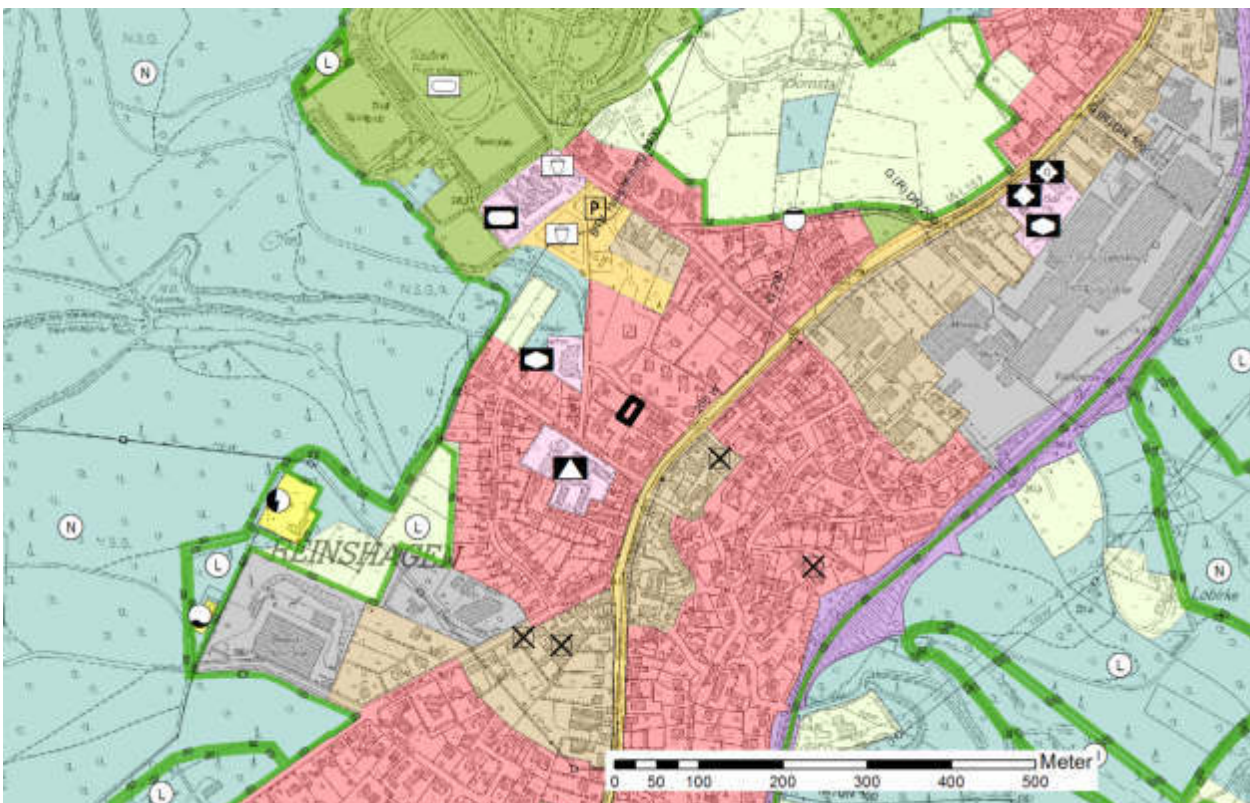
# Baulandkataster 2015

## Wohnbaupotenzial im Stadtbezirk Alt-Remscheid

Flächennummer und Größe in ha:	15-1134	0,04
Lage/Bezeichnung:	Am Ginsterbusch	
Darstellung im Flächennutzungsplan:	Wohnbaufläche	
Planungsrecht nach BauGB:	§ 34	
Rechtskräftige Bebauungspläne:		
Gemarkung: Remscheid	Flur(en): 174	Flurstück(e): 133



Wohnbaupotenzial mit ALKIS, Luftbild (oben), Fläche im FNP (Stand 09/2015, s. Bildmitte unten)



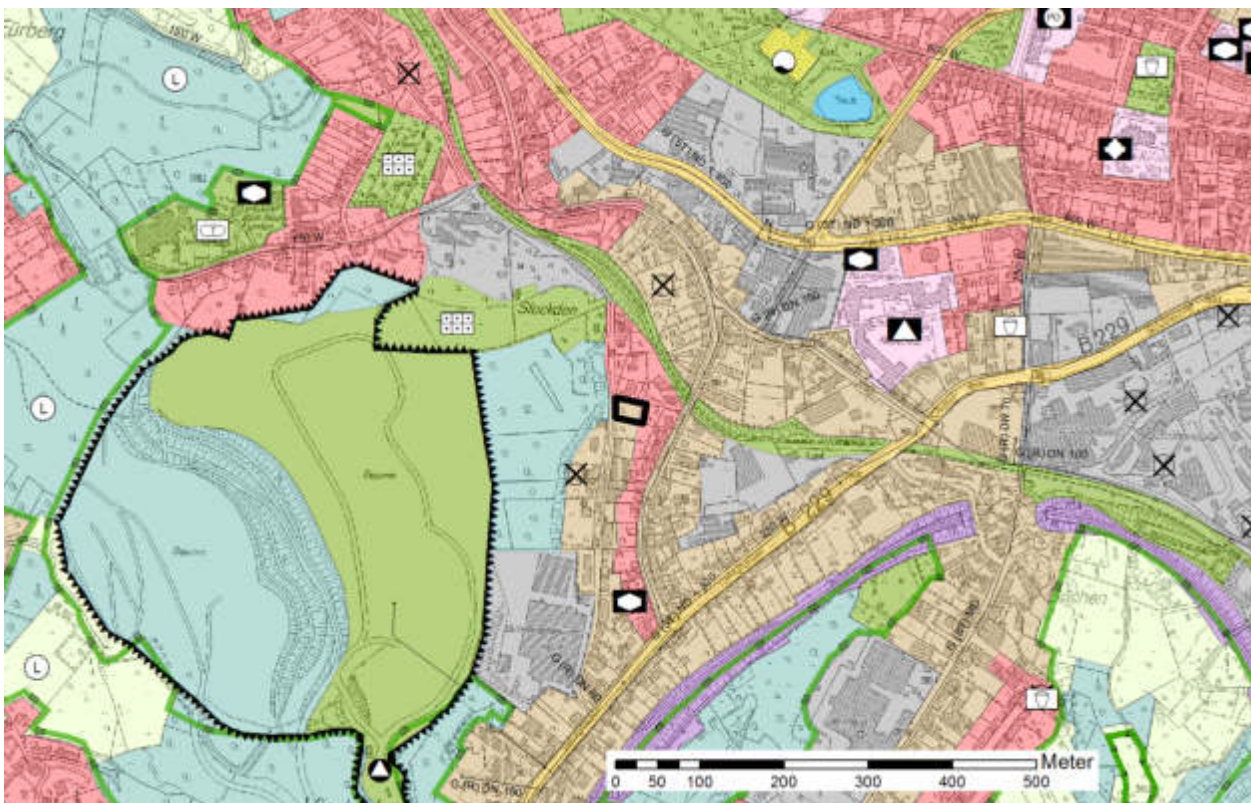
# Baulandkataster 2015

## Wohnbaupotenzial im Stadtbezirk Alt-Remscheid

Flächennummer und Größe in ha:	15-1180	0,08
Lage/Bezeichnung:	Am Langen Siepen	
Darstellung im Flächennutzungsplan:	Mischgebiet	
Planungsrecht nach BauGB:	§ 34	
Rechtskräftige Bebauungspläne:		
Gemarkung: Remscheid	Flur(en): 52	Flurstück(e): tw. 32



Wohnbaupotenzial mit ALKIS, Luftbild (oben), Fläche im FNP (Stand 09/2015, s. Bildmitte unten)



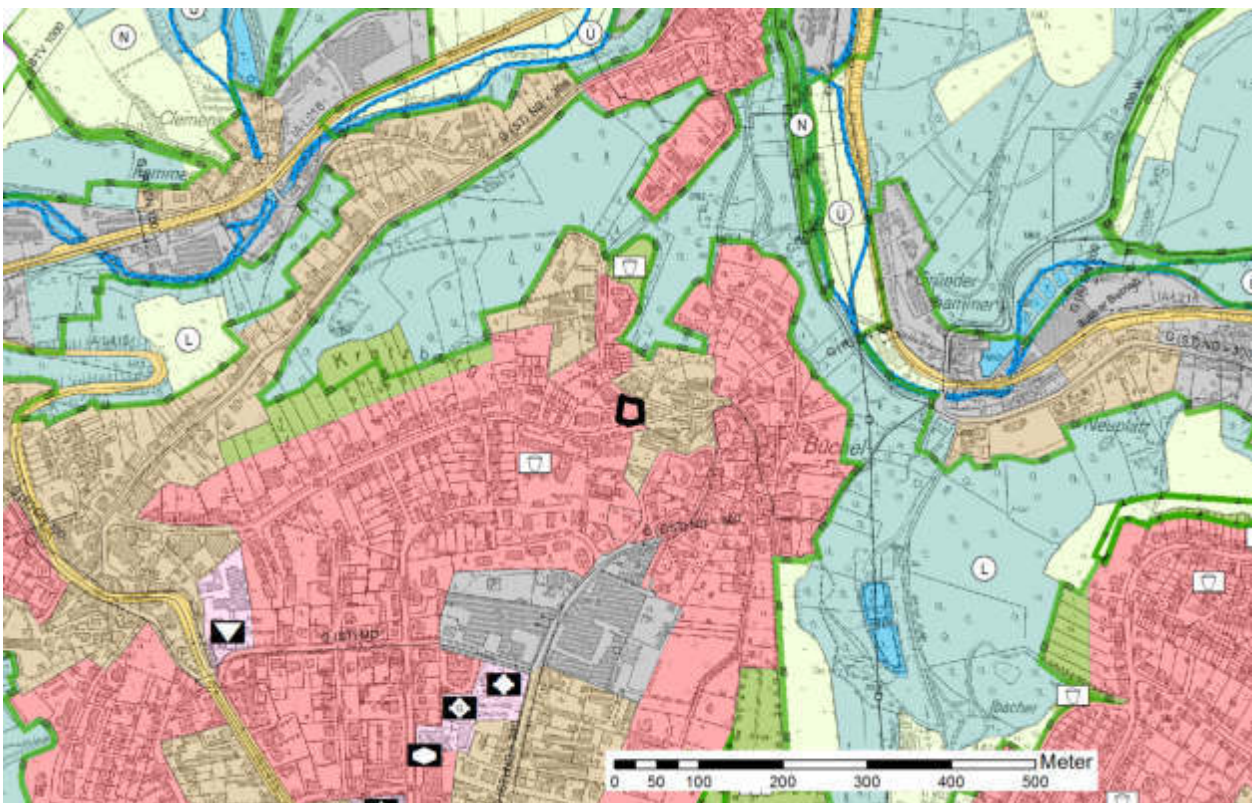
# Baulandkataster 2015

## Wohnbaupotenzial im Stadtbezirk Alt-Remscheid

Flächennummer und Größe in ha:	15-1096	0,07
Lage/Bezeichnung:	Anton-Küppers-Weg	
Darstellung im Flächennutzungsplan:	Wohnbaufläche	
Planungsrecht nach BauGB:	§ 34	
Rechtskräftige Bebauungspläne:		
Gemarkung: Remscheid	Flur(en): 4	Flurstück(e): 115, 250



Wohnbaupotenzial mit ALKIS, Luftbild (oben), Fläche im FNP (Stand 09/2015, s. Bildmitte unten)



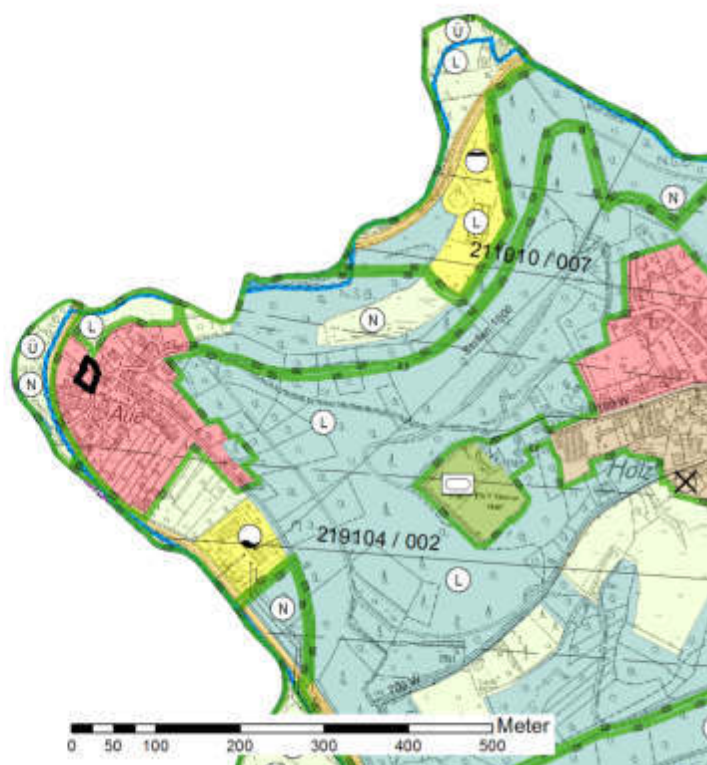
# Baulandkataster 2015

## Wohnbaupotenzial im Stadtbezirk Alt-Remscheid

Flächennummer und Größe in ha:	15-1239	0,05
Lage/Bezeichnung:	Aue	
Darstellung im Flächennutzungsplan:	Wohnbaufläche	
Planungsrecht nach BauGB:	§ 34	
Rechtskräftige Bebauungspläne:		
Gemarkung: Remscheid	Flur(en): 34	Flurstück(e): 269



Wohnbaupotenzial mit ALKIS, Luftbild (oben), Fläche im FNP (Stand 09/2015, s. Bildmitte unten)



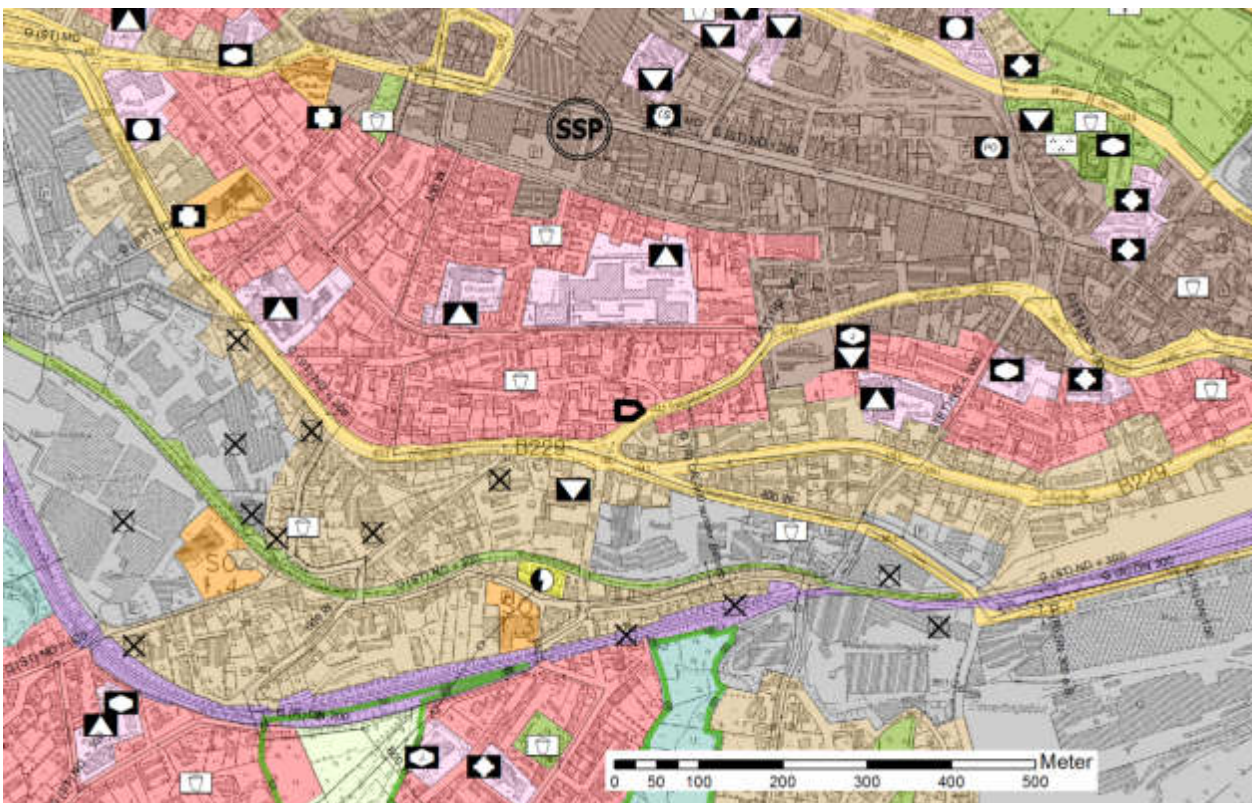
# Baulandkataster 2015

## Wohnbaupotenzial im Stadtbezirk Alt-Remscheid

Flächennummer und Größe in ha:	15-1084	0,05
Lage/Bezeichnung:	Blumenstr.	
Darstellung im Flächennutzungsplan:	Wohnbaufläche	
Planungsrecht nach BauGB:	§ 30	
Rechtskräftige Bebauungspläne:	DP 25	
Gemarkung: Remscheid	Flur(en): 89	Flurstück(e): 335



Wohnbaupotenzial mit ALKIS, Luftbild (oben), Fläche im FNP (Stand 09/2015, s. Bildmitte unten)



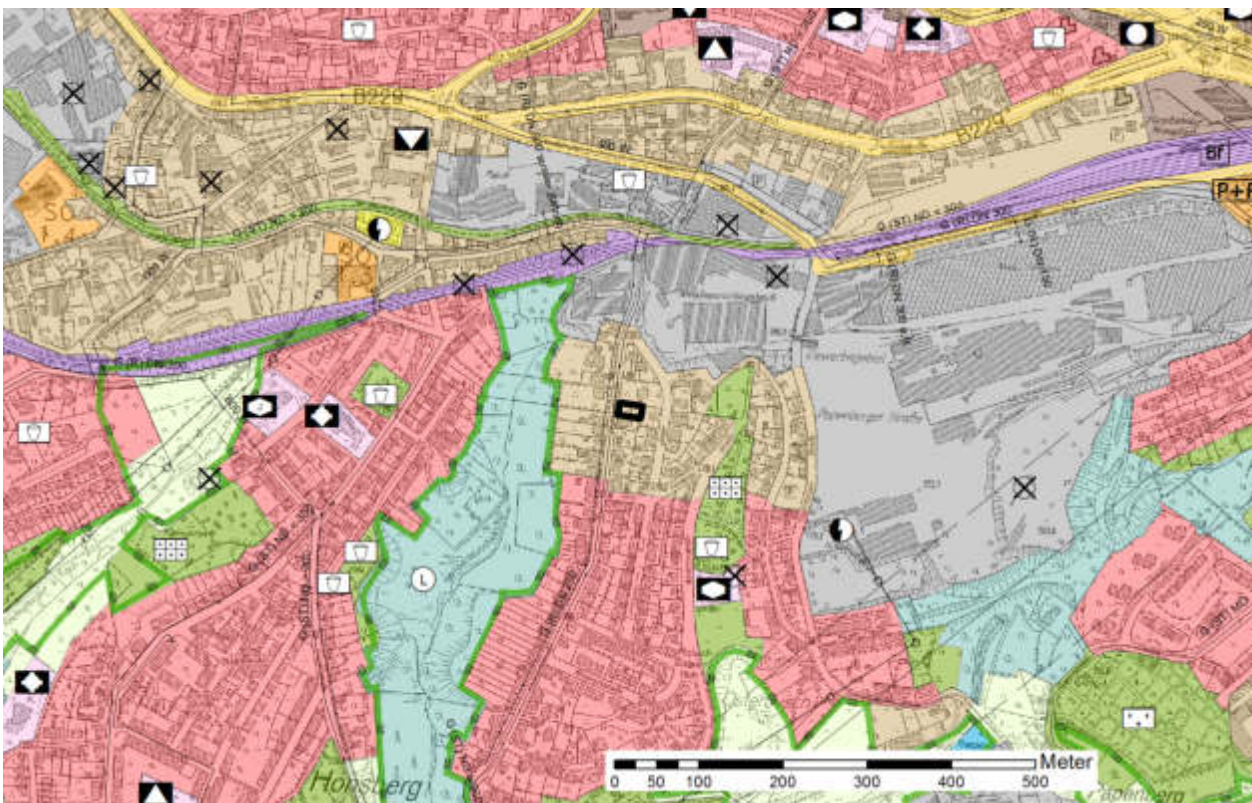
# Baulandkataster 2015

## Wohnbaupotenzial im Stadtbezirk Alt-Remscheid

Flächennummer und Größe in ha:	15-1165	0,04
Lage/Bezeichnung:	Blumentalstr.	
Darstellung im Flächennutzungsplan:	Mischgebiet	
Planungsrecht nach BauGB:	§ 34	
Rechtskräftige Bebauungspläne:		
Gemarkung: Remscheid	Flur(en): 156	Flurstück(e): 156



Wohnbaupotenzial mit ALKIS, Luftbild (oben), Fläche im FNP (Stand 09/2015, s. Bildmitte unten)



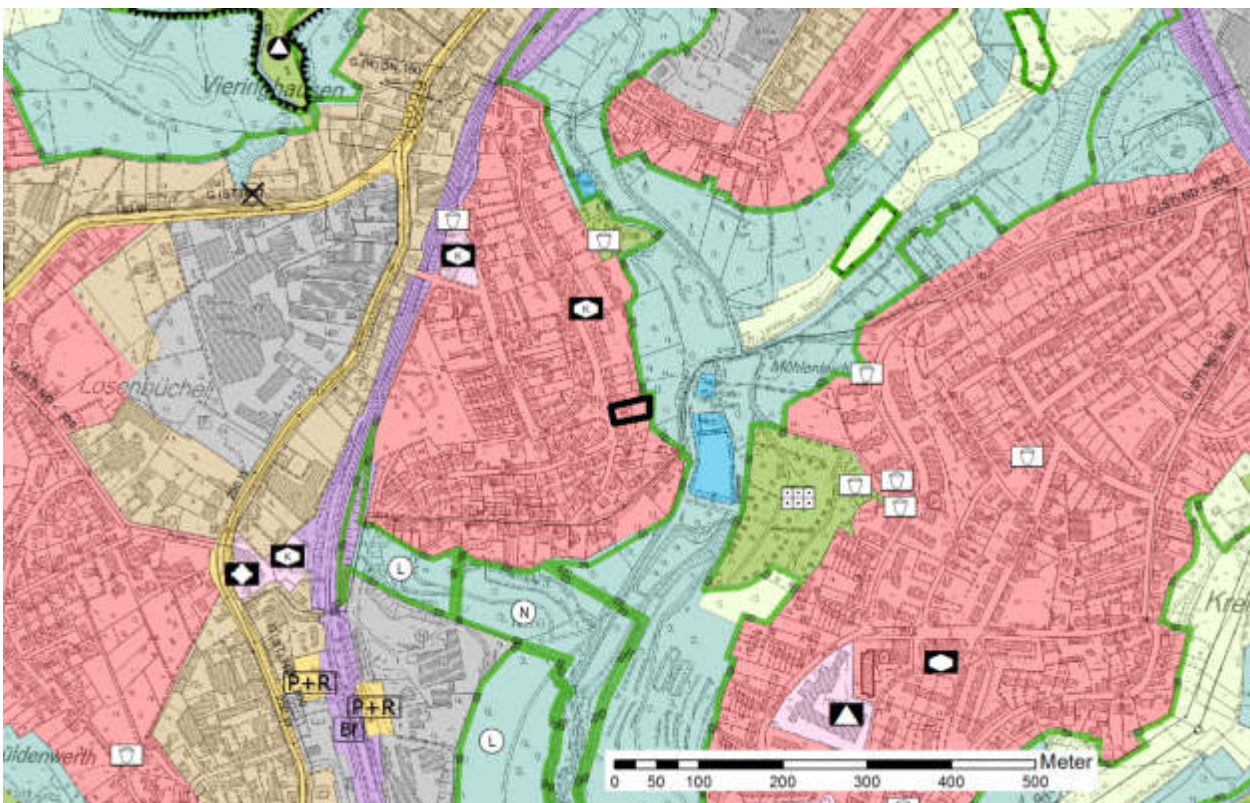
# Baulandkataster 2015

## Wohnbaupotenzial im Stadtbezirk Alt-Remscheid

Flächennummer und Größe in ha:	15-1128	0,10
Lage/Bezeichnung:	Brückenstr.	
Darstellung im Flächennutzungsplan:	Wohnbaufläche	
Planungsrecht nach BauGB:	§ 34	
Rechtskräftige Bebauungspläne:		
Gemarkung: Remscheid	Flur(en): 63	Flurstück(e): tw. 144, 145, 146



Wohnbaupotenzial mit ALKIS, Luftbild (oben), Fläche im FNP (Stand 09/2015, s. Bildmitte unten)



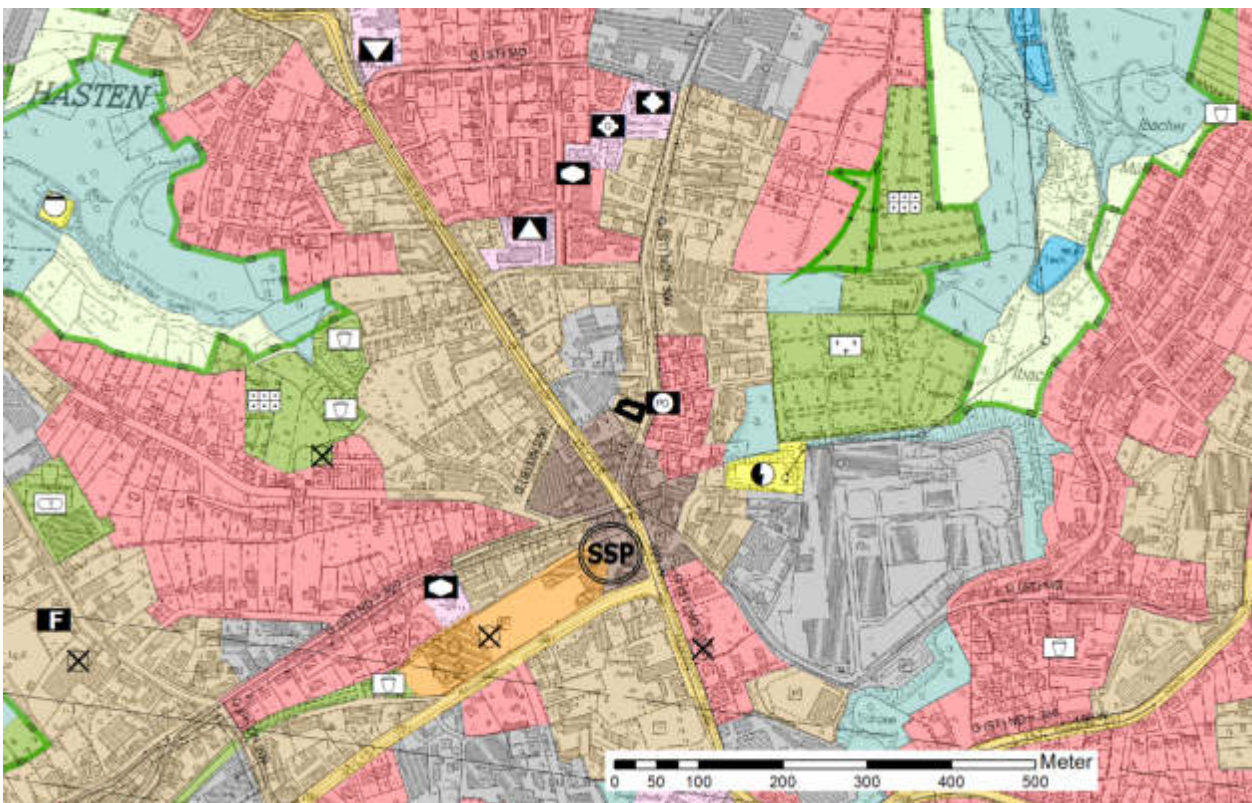
# Baulandkataster 2015

## Wohnbaupotenzial im Stadtbezirk Alt-Remscheid

Flächennummer und Größe in ha:	15-1240	0,04
Lage/Bezeichnung:	Büchelstr.	
Darstellung im Flächennutzungsplan:	Mischgebiet	
Planungsrecht nach BauGB:	§ 34	
Rechtskräftige Bebauungspläne:		
Gemarkung: Remscheid	Flur(en): 17	Flurstück(e): 203



Wohnbaupotenzial mit ALKIS, Luftbild (oben), Fläche im FNP (Stand 09/2015, s. Bildmitte unten)





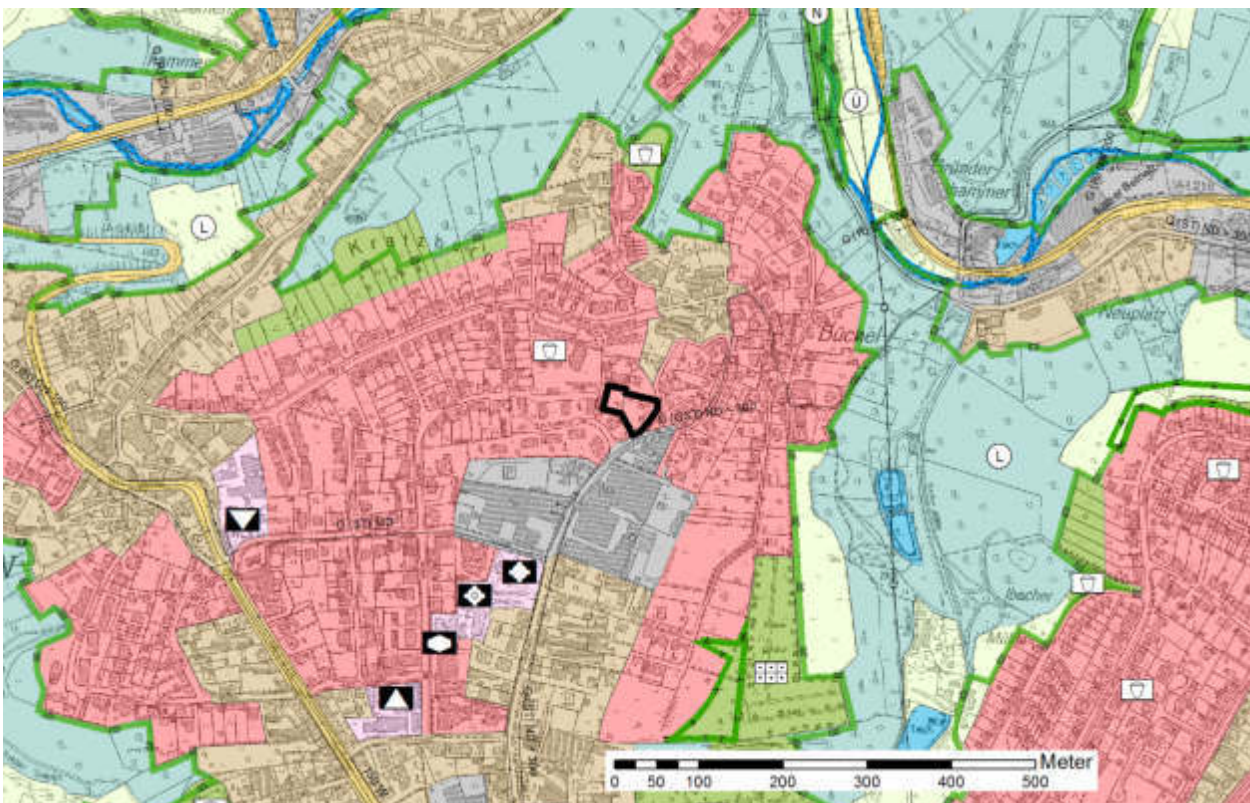
# Baulandkataster 2015

## Wohnbaupotenzial im Stadtbezirk Alt-Remscheid

Flächennummer und Größe in ha:	15-11202	0,20
Lage/Bezeichnung:	Büchelstr.	
Darstellung im Flächennutzungsplan:	Wohnbaufläche	
Planungsrecht nach BauGB:	§ 34	
Rechtskräftige Bebauungspläne:		
Gemarkung: Remscheid	Flur(en): 4	Flurstück(e): 278, 412



Wohnbaupotenzial mit ALKIS, Luftbild (oben), Fläche im FNP (Stand 09/2015, s. Bildmitte unten)



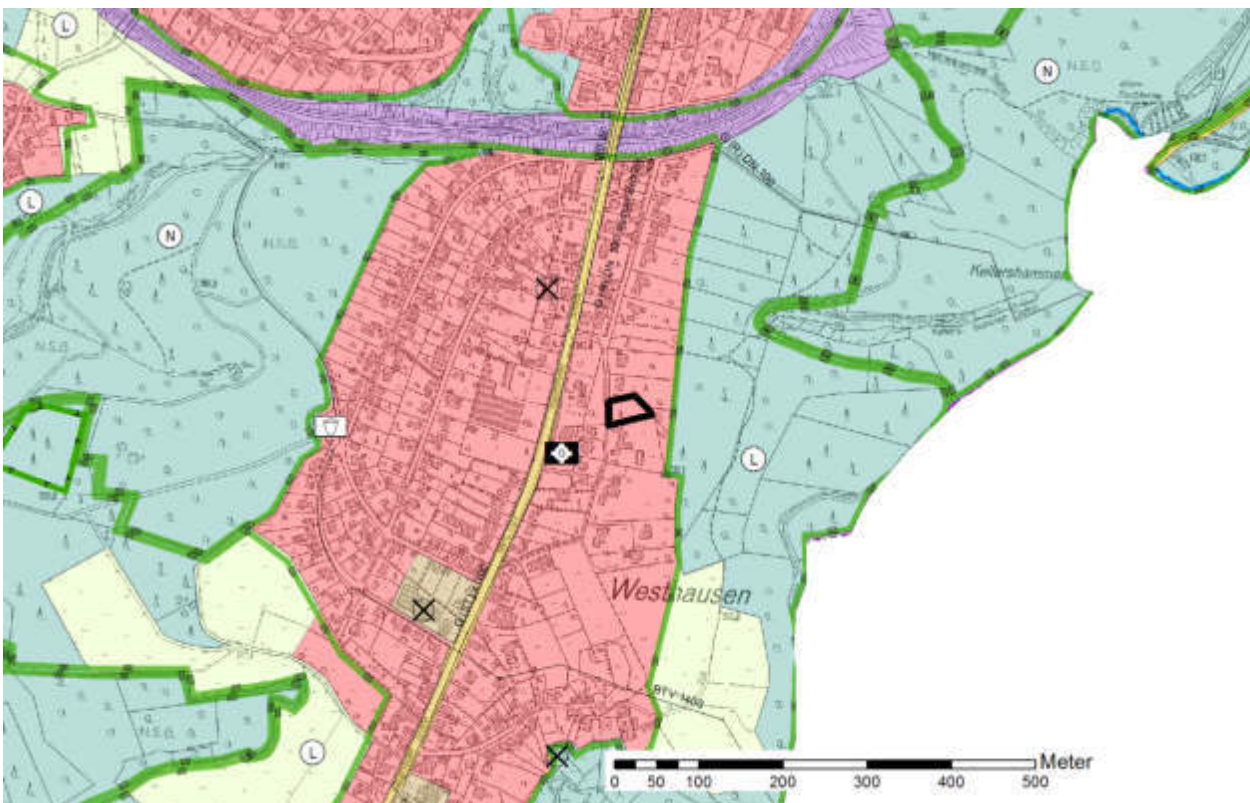
# Baulandkataster 2015

## Wohnbaupotenzial im Stadtbezirk Alt-Remscheid

Flächennummer und Größe in ha:	15-1141	0,12
Lage/Bezeichnung:	Fasanenweg	
Darstellung im Flächennutzungsplan:	Wohnbaufläche	
Planungsrecht nach BauGB:	§ 30	
Rechtskräftige Bebauungspläne:	BP 206	
Gemarkung: Remscheid	Flur(en): 188	Flurstück(e): 83



Wohnbaupotenzial mit ALKIS, Luftbild (oben), Fläche im FNP (Stand 09/2015, s. Bildmitte unten)



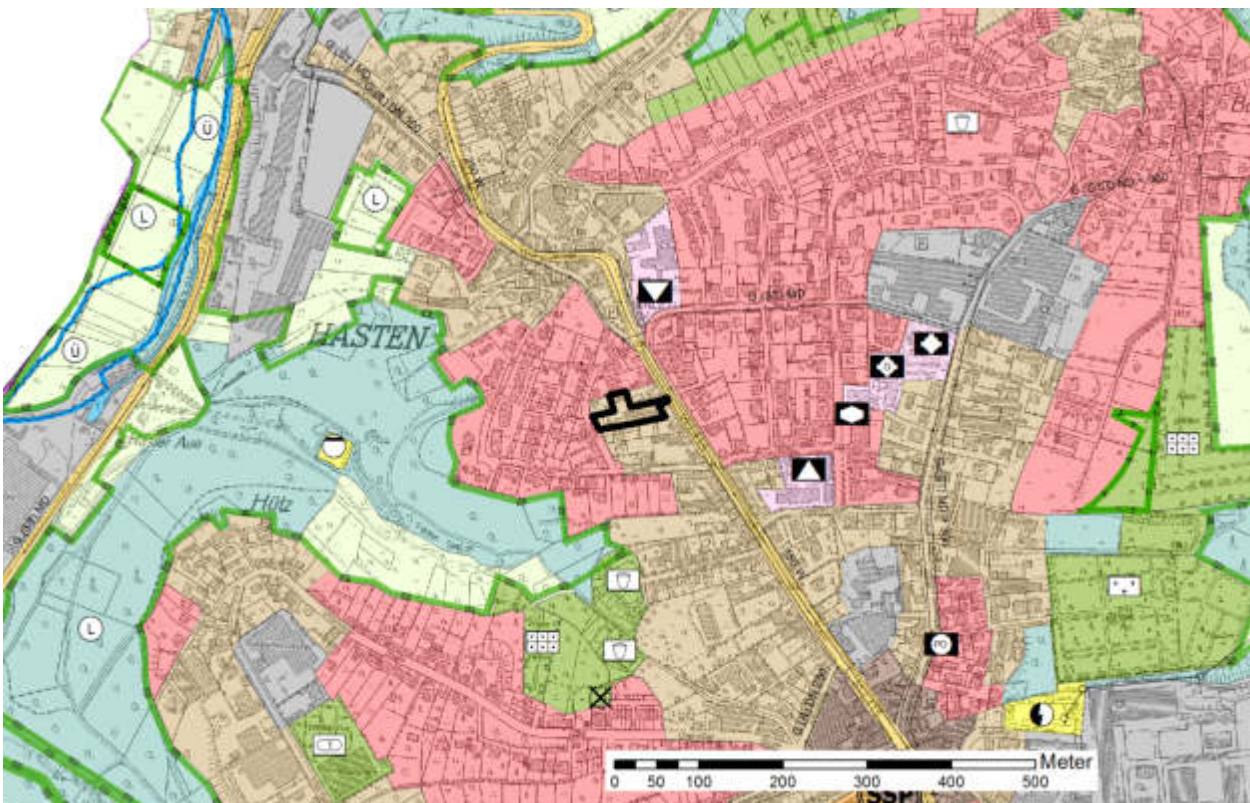
# Baulandkataster 2015

## Wohnbaupotenzial im Stadtbezirk Alt-Remscheid

Flächennummer und Größe in ha:	15-1573	0,20
Lage/Bezeichnung:	Franzstr.	
Darstellung im Flächennutzungsplan:	Mischgebiet	
Planungsrecht nach BauGB:	§ 34	
Rechtskräftige Bebauungspläne:		
Gemarkung: Remscheid	Flur(en): 26	Flurstück(e): 98, 169



Wohnbaupotenzial mit ALKIS, Luftbild (oben), Fläche im FNP (Stand 09/2015, s. Bildmitte unten)



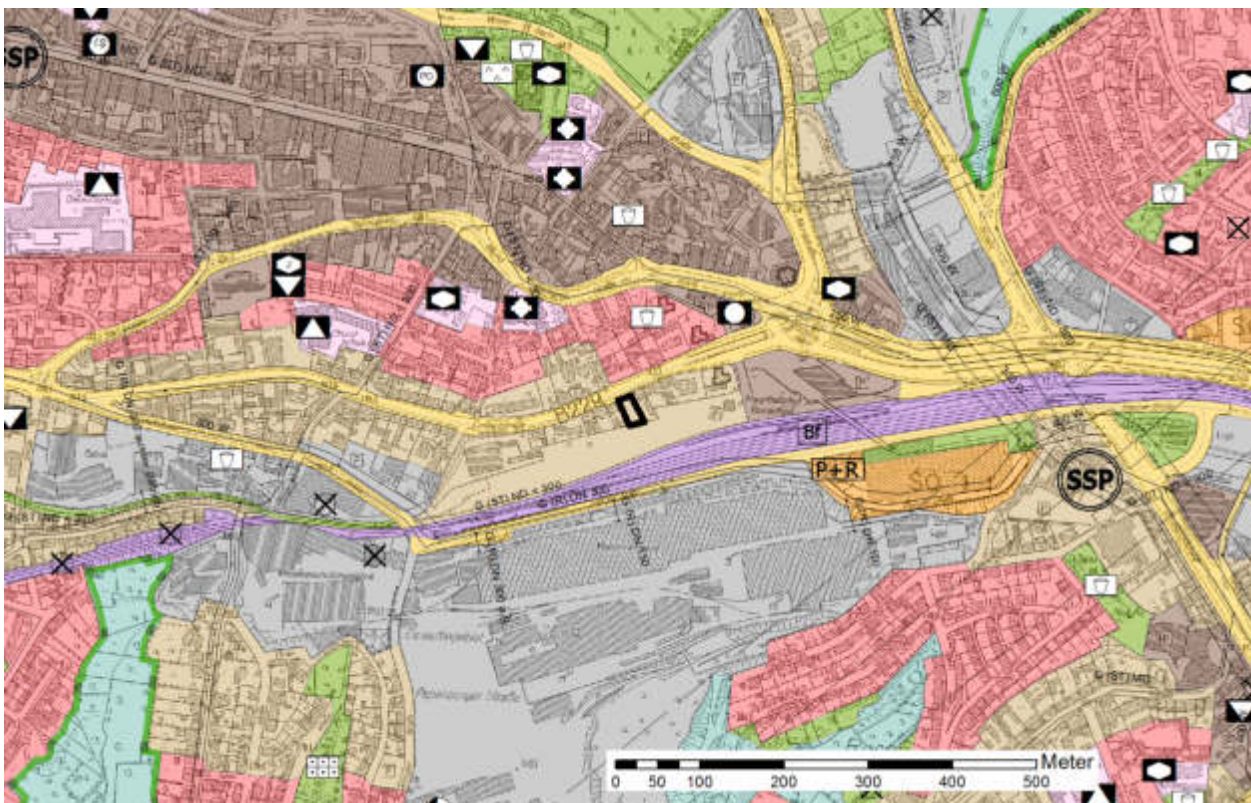
# Baulandkataster 2015

## Wohnbaupotenzial im Stadtbezirk Alt-Remscheid

Flächennummer und Größe in ha:	15-1081	0,06
Lage/Bezeichnung:	Freiheitstr.	
Darstellung im Flächennutzungsplan:	Mischgebiet	
Planungsrecht nach BauGB:	§ 30	
Rechtskräftige Bebauungspläne:	BP 572	
Gemarkung: Remscheid	Flur(en): 139	Flurstück(e): 223, 225



Wohnbaupotenzial mit ALKIS, Luftbild (oben), Fläche im FNP (Stand 09/2015, s. Bildmitte unten)



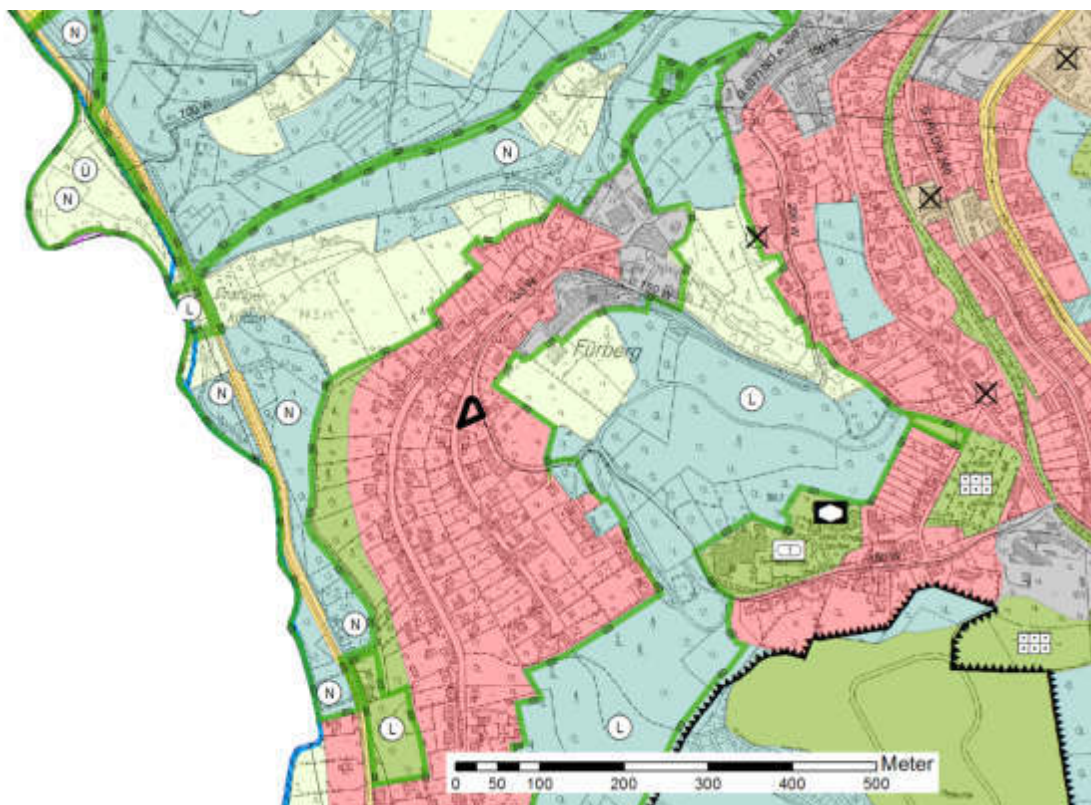
# Baulandkataster 2015

## Wohnbaupotenzial im Stadtbezirk Alt-Remscheid

Flächennummer und Größe in ha:	15-1123	0,04
Lage/Bezeichnung:	Fürberger Land	
Darstellung im Flächennutzungsplan:	Wohnbaufläche	
Planungsrecht nach BauGB:	§ 34	
Rechtskräftige Bebauungspläne:		
Gemarkung: Remscheid	Flur(en): 38	Flurstück(e): 213



Wohnbaupotenzial mit ALKIS, Luftbild (oben), Fläche im FNP (Stand 09/2015, s. Bildmitte unten)



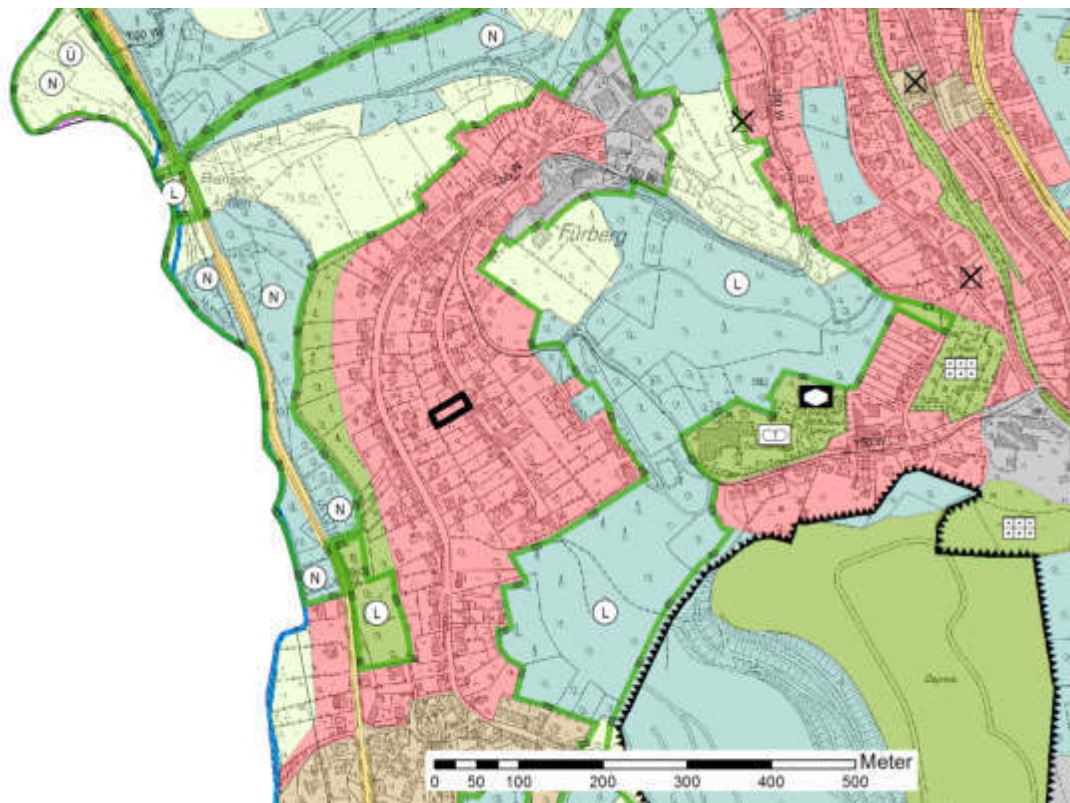
# Baulandkataster 2015

## Wohnbaupotenzial im Stadtbezirk Alt-Remscheid

Flächennummer und Größe in ha:	15-1241	0,08
Lage/Bezeichnung:	Fürberger Land	
Darstellung im Flächennutzungsplan:	Wohnbaufläche	
Planungsrecht nach BauGB:	§ 34	
Rechtskräftige Bebauungspläne:		
Gemarkung: Remscheid	Flur(en): 38	Flurstück(e): 482, 484



Wohnbaupotenzial mit ALKIS, Luftbild (oben), Fläche im FNP (Stand 09/2015, s. Bildmitte unten)



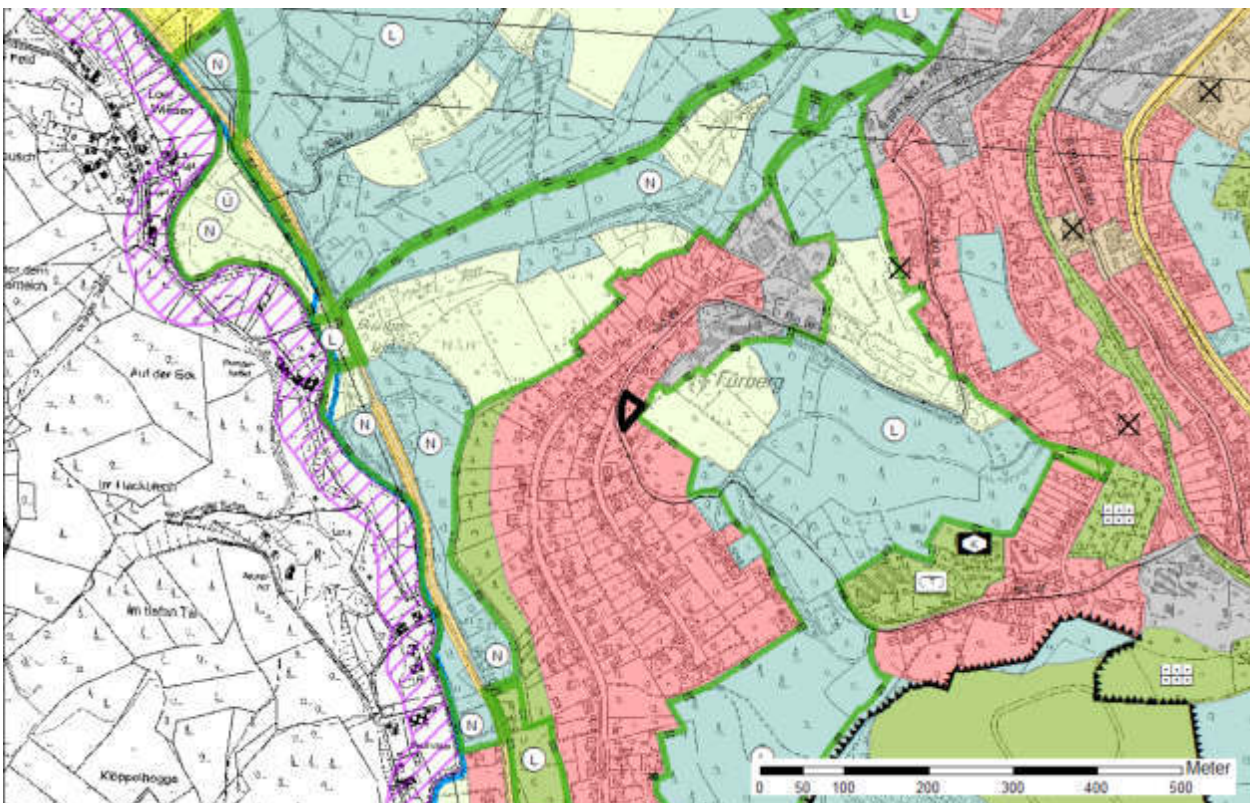
# Baulandkataster 2015

## Wohnbaupotenzial im Stadtbezirk Alt-Remscheid

Flächennummer und Größe in ha:	15-1124	0,06
Lage/Bezeichnung:	Fürberger Str.	
Darstellung im Flächennutzungsplan:	Wohnbaufläche	
Planungsrecht nach BauGB:	§ 34	
Rechtskräftige Bebauungspläne:		
Gemarkung: Remscheid	Flur(en): 38	Flurstück(e): tw. 215



Wohnbaupotenzial mit ALKIS, Luftbild (oben), Fläche im FNP (Stand 09/2015, s. Bildmitte unten)



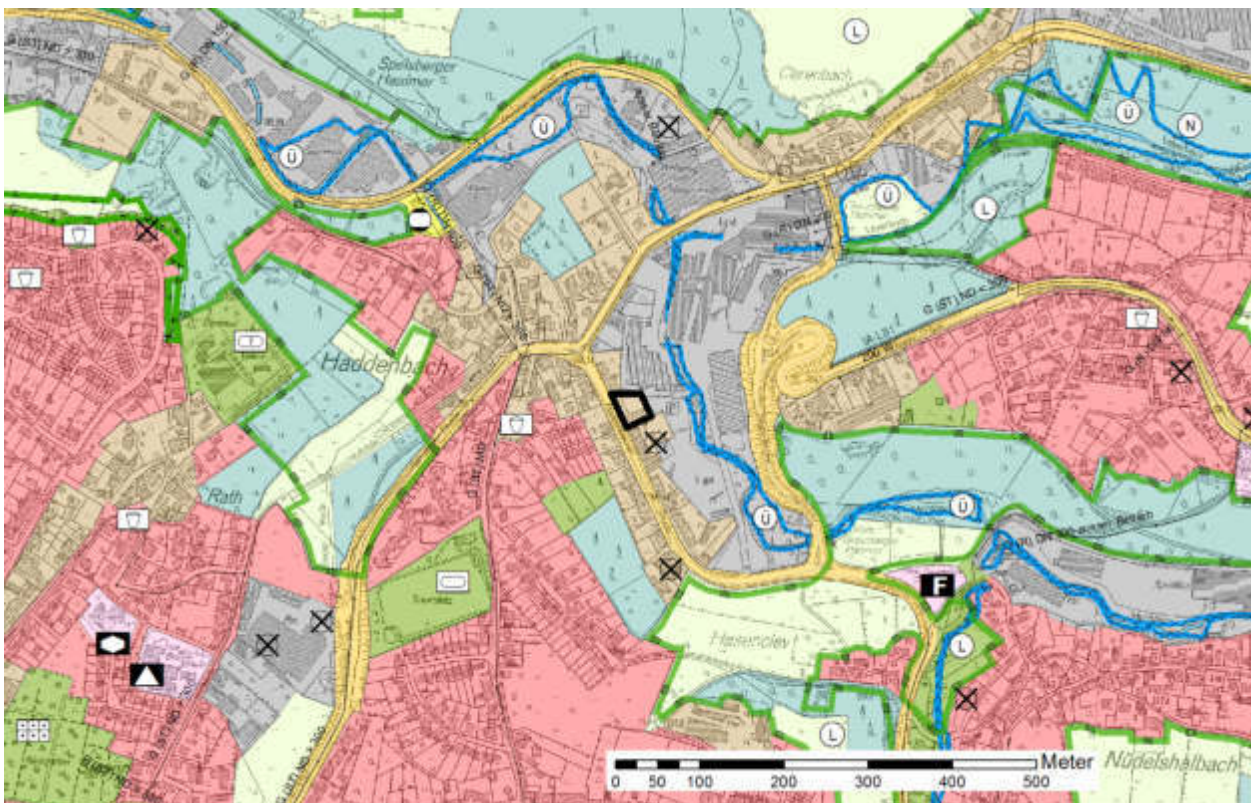
# Baulandkataster 2015

## Wohnbaupotenzial im Stadtbezirk Alt-Remscheid

Flächennummer und Größe in ha:	15-1092	0,12
Lage/Bezeichnung:	Haddenbacher Str.	
Darstellung im Flächennutzungsplan:	Mischgebiet	
Planungsrecht nach BauGB:	§ 34	
Rechtskräftige Bebauungspläne:		
Gemarkung: Remscheid	Flur(en): 9	Flurstück(e): tw. 268



Wohnbaupotenzial mit ALKIS, Luftbild (oben), Fläche im FNP (Stand 09/2015, s. Bildmitte unten)





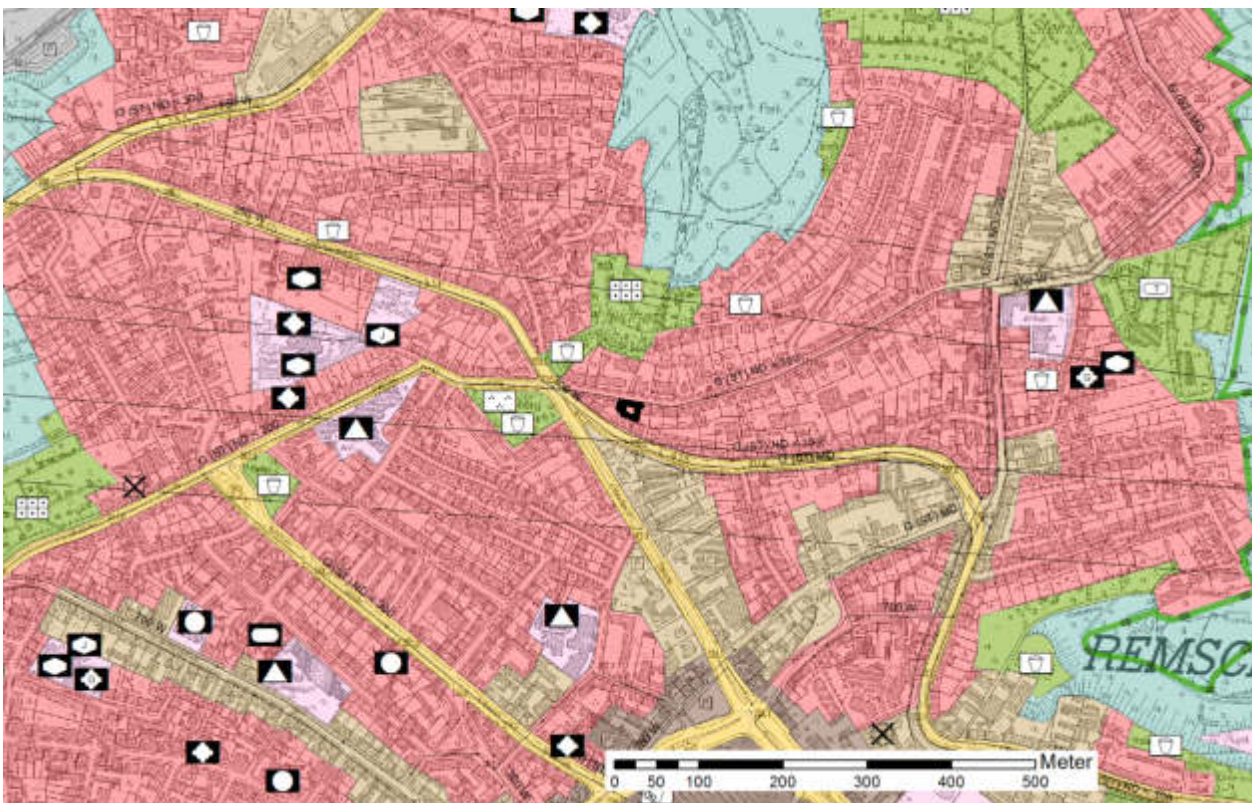
# Baulandkataster 2015

## Wohnbaupotenzial im Stadtbezirk Alt-Remscheid

Flächennummer und Größe in ha:	15-1099	0,03
Lage/Bezeichnung:	Haddenbrocker Str.	
Darstellung im Flächennutzungsplan:	Wohnbaufläche	
Planungsrecht nach BauGB:	§ 34	
Rechtskräftige Bebauungspläne:		
Gemarkung: Remscheid	Flur(en): 99	Flurstück(e): tw. 6, 208



Wohnbaupotenzial mit ALKIS, Luftbild (oben), Fläche im FNP (Stand 09/2015, s. Bildmitte unten)



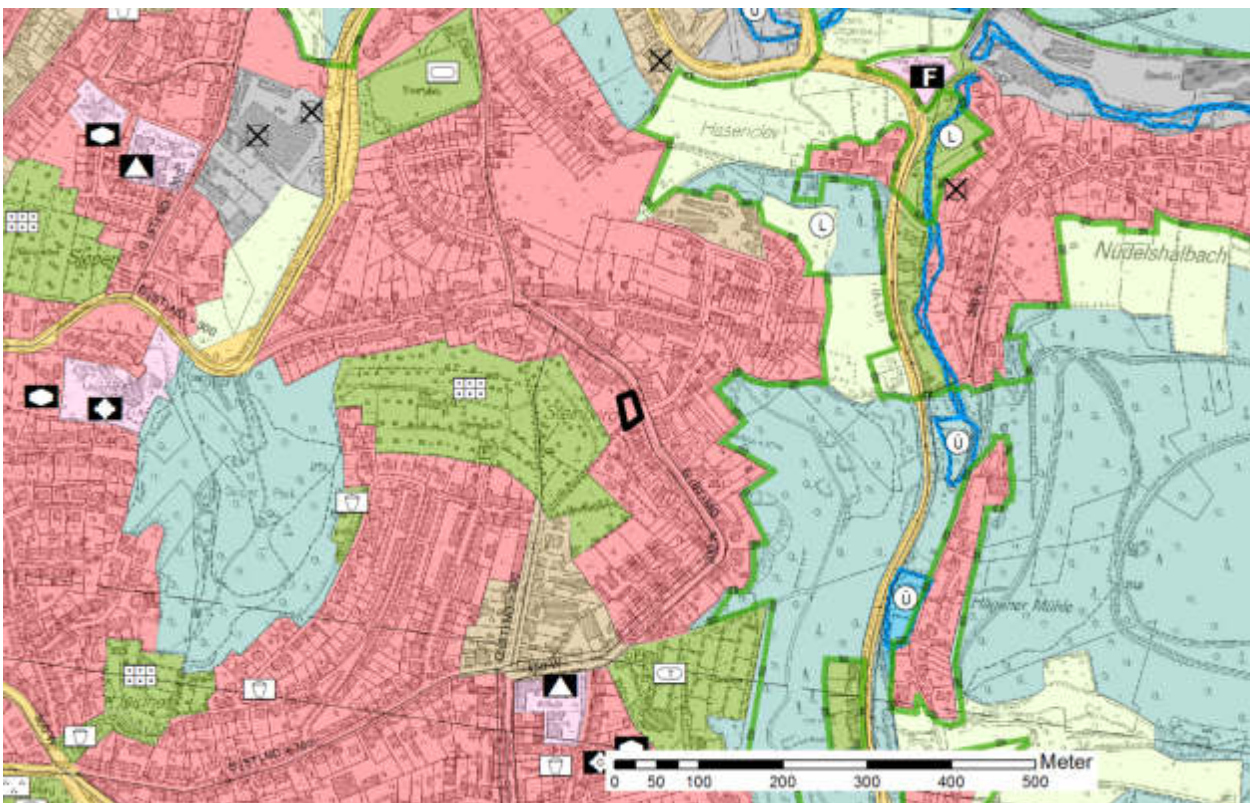
# Baulandkataster 2015

## Wohnbaupotenzial im Stadtbezirk Alt-Remscheid

Flächennummer und Größe in ha:	15-1088	0,06
Lage/Bezeichnung:	Hägener Str	
Darstellung im Flächennutzungsplan:	Wohnbaufläche	
Planungsrecht nach BauGB:	§ 34	
Rechtskräftige Bebauungspläne:		
Gemarkung: Remscheid	Flur(en): 10	Flurstück(e): 49



Wohnbaupotenzial mit ALKIS, Luftbild (oben), Fläche im FNP (Stand 09/2015, s. Bildmitte unten)



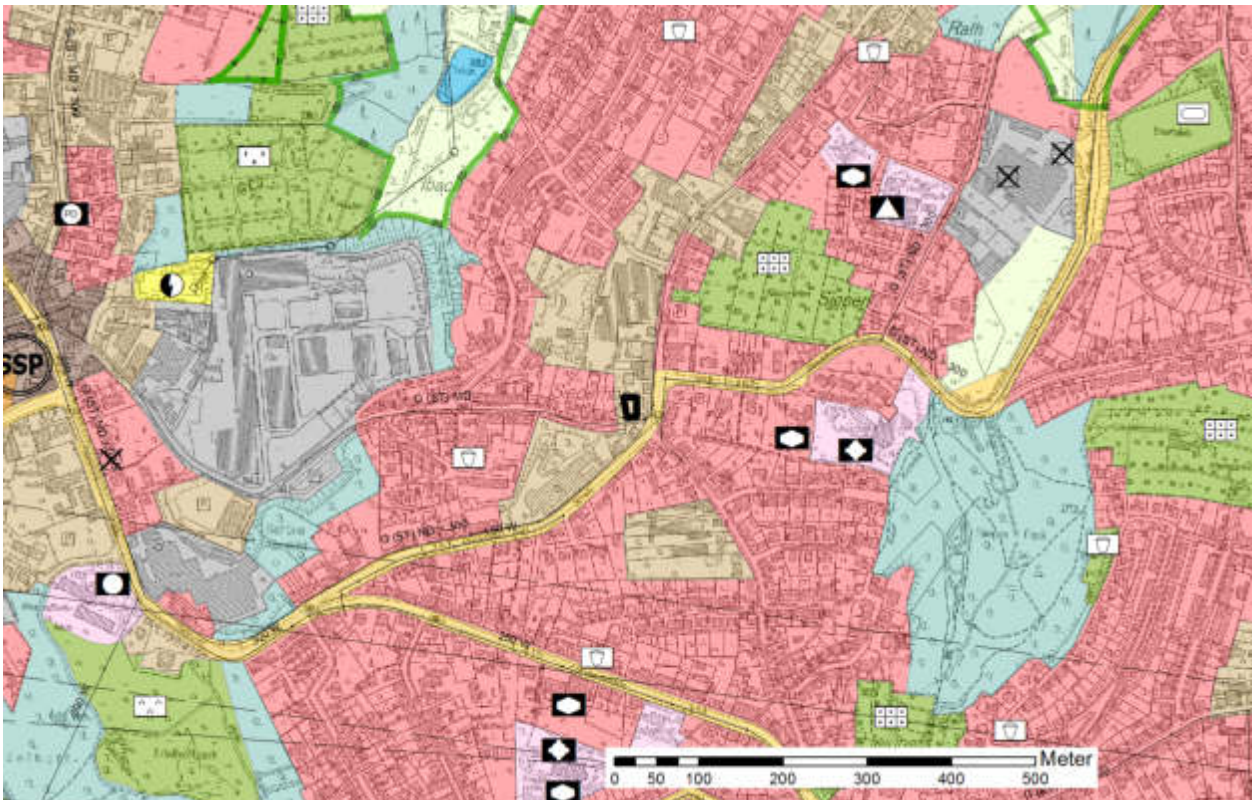
# Baulandkataster 2015

## Wohnbaupotenzial im Stadtbezirk Alt-Remscheid

Flächennummer und Größe in ha:	15-1112	0,03
Lage/Bezeichnung:	Hammesberger Str.	
Darstellung im Flächennutzungsplan:	Mischgebiet	
Planungsrecht nach BauGB:	§ 34	
Rechtskräftige Bebauungspläne:		
Gemarkung: Remscheid	Flur(en): 15	Flurstück(e): 318



Wohnbaupotenzial mit ALKIS, Luftbild (oben), Fläche im FNP (Stand 09/2015, s. Bildmitte unten)



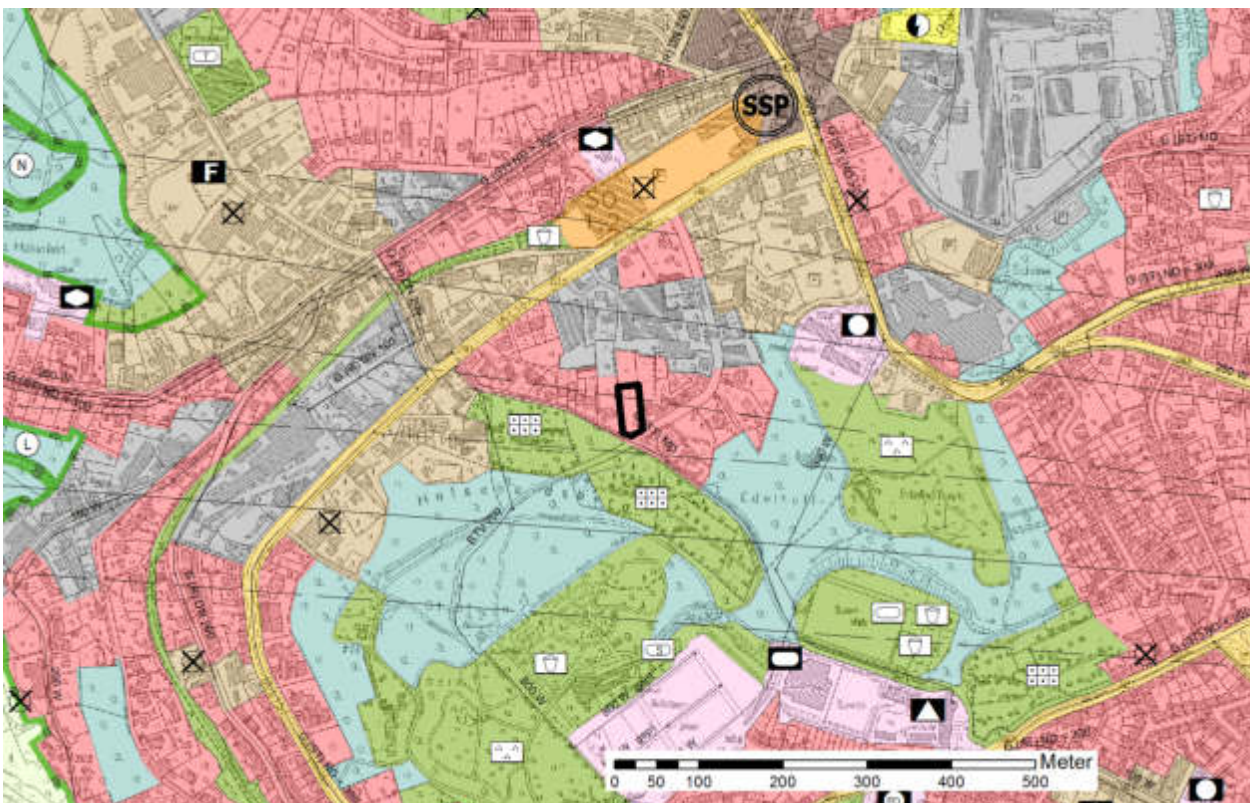
# Baulandkataster 2015

## Wohnbaupotenzial im Stadtbezirk Alt-Remscheid

Flächennummer und Größe in ha:	15-1118	0,14
Lage/Bezeichnung:	Herderstr.	
Darstellung im Flächennutzungsplan:	Wohnbaufläche	
Planungsrecht nach BauGB:	§ 34	
Rechtskräftige Bebauungspläne:		
Gemarkung: Remscheid	Flur(en): 45	Flurstück(e): tw. 118



Wohnbaupotenzial mit ALKIS, Luftbild (oben), Fläche im FNP (Stand 09/2015, s. Bildmitte unten)



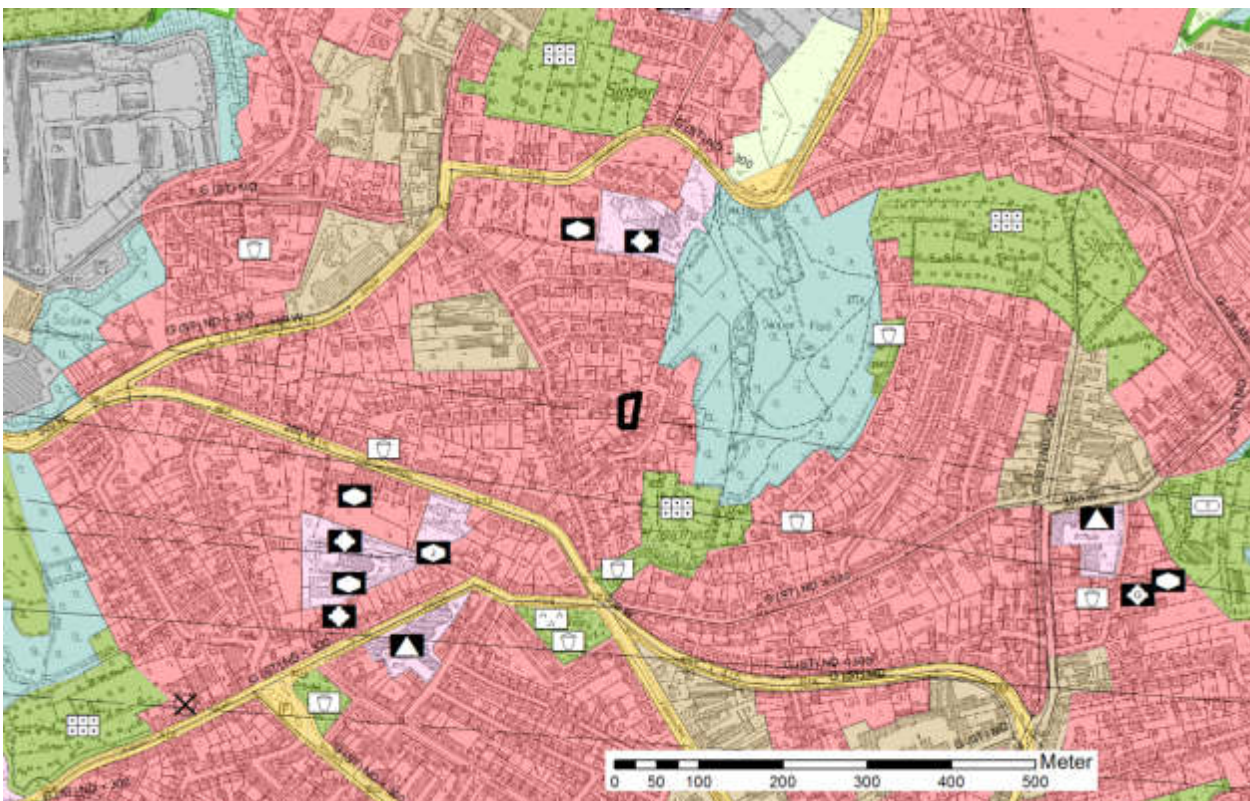
# Baulandkataster 2015

## Wohnbaupotenzial im Stadtbezirk Alt-Remscheid

Flächennummer und Größe in ha:	15-1115	0,07
Lage/Bezeichnung:	Hermann-Löns-Str.	
Darstellung im Flächennutzungsplan:	Wohnbaufläche	
Planungsrecht nach BauGB:	§ 34	
Rechtskräftige Bebauungspläne:		
Gemarkung: Remscheid	Flur(en): 101	Flurstück(e): 75



Wohnbaupotenzial mit ALKIS, Luftbild (oben), Fläche im FNP (Stand 09/2015, s. Bildmitte unten)



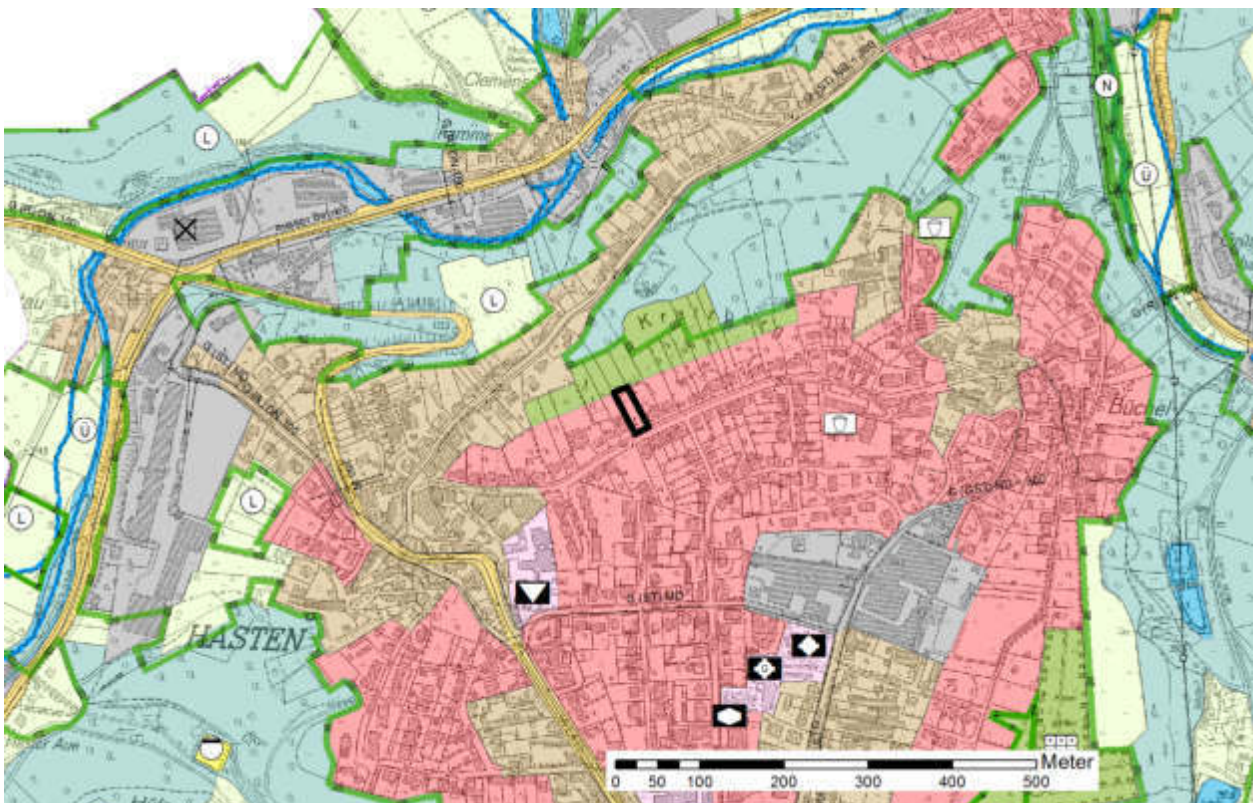
# Baulandkataster 2015

## Wohnbaupotenzial im Stadtbezirk Alt-Remscheid

Flächennummer und Größe in ha:	15-1098	0,10
Lage/Bezeichnung:	Hohenbirker Str.	
Darstellung im Flächennutzungsplan:	Wohnbaufläche	
Planungsrecht nach BauGB:	§ 34	
Rechtskräftige Bebauungspläne:		
Gemarkung: Remscheid	Flur(en): 2	Flurstück(e): tw. 110



Wohnbaupotenzial mit ALKIS, Luftbild (oben), Fläche im FNP (Stand 09/2015, s. Bildmitte unten)



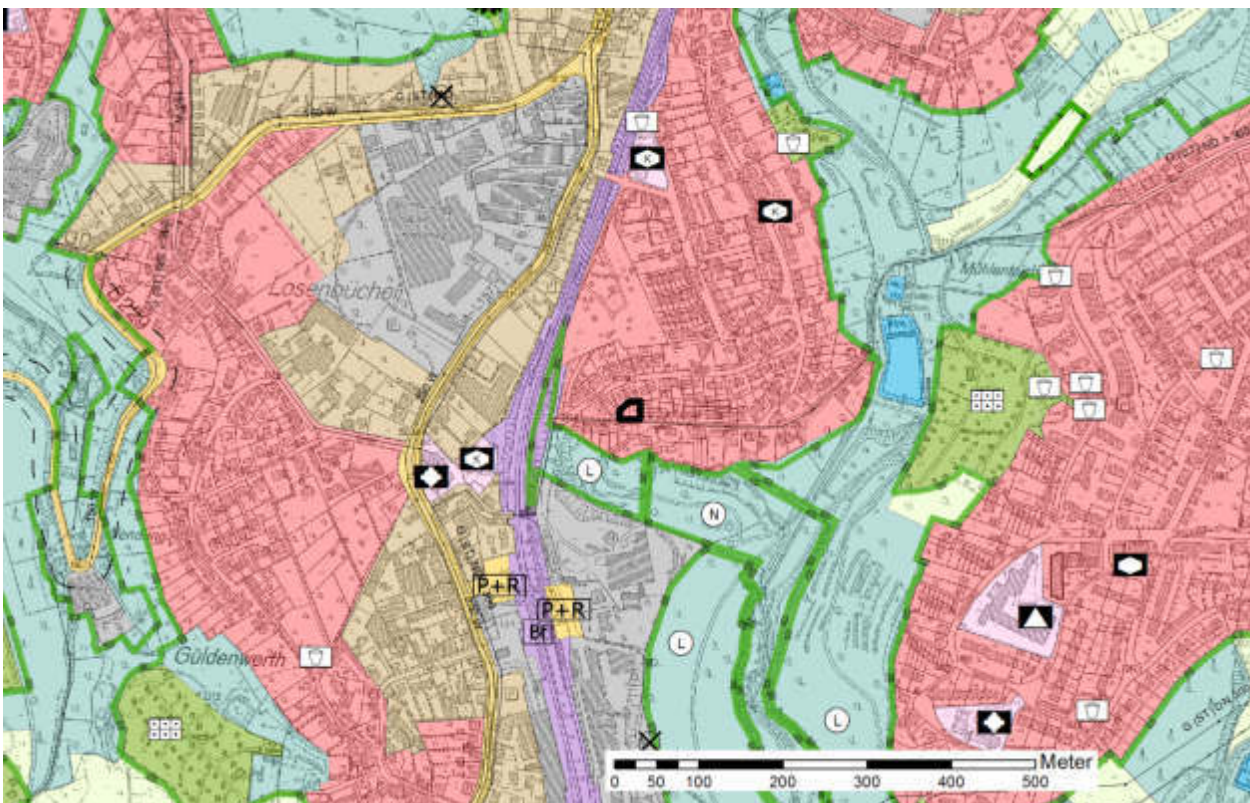
# Baulandkataster 2015

## Wohnbaupotenzial im Stadtbezirk Alt-Remscheid

Flächennummer und Größe in ha:	15-1227	0,05
Lage/Bezeichnung:	Julius-Leber-Str.	
Darstellung im Flächennutzungsplan:	Wohnbaufläche	
Planungsrecht nach BauGB:	§ 34	
Rechtskräftige Bebauungspläne:		
Gemarkung: Remscheid	Flur(en): 62	Flurstück(e): 89, 90



Wohnbaupotenzial mit ALKIS, Luftbild (oben), Fläche im FNP (Stand 09/2015, s. Bildmitte unten)



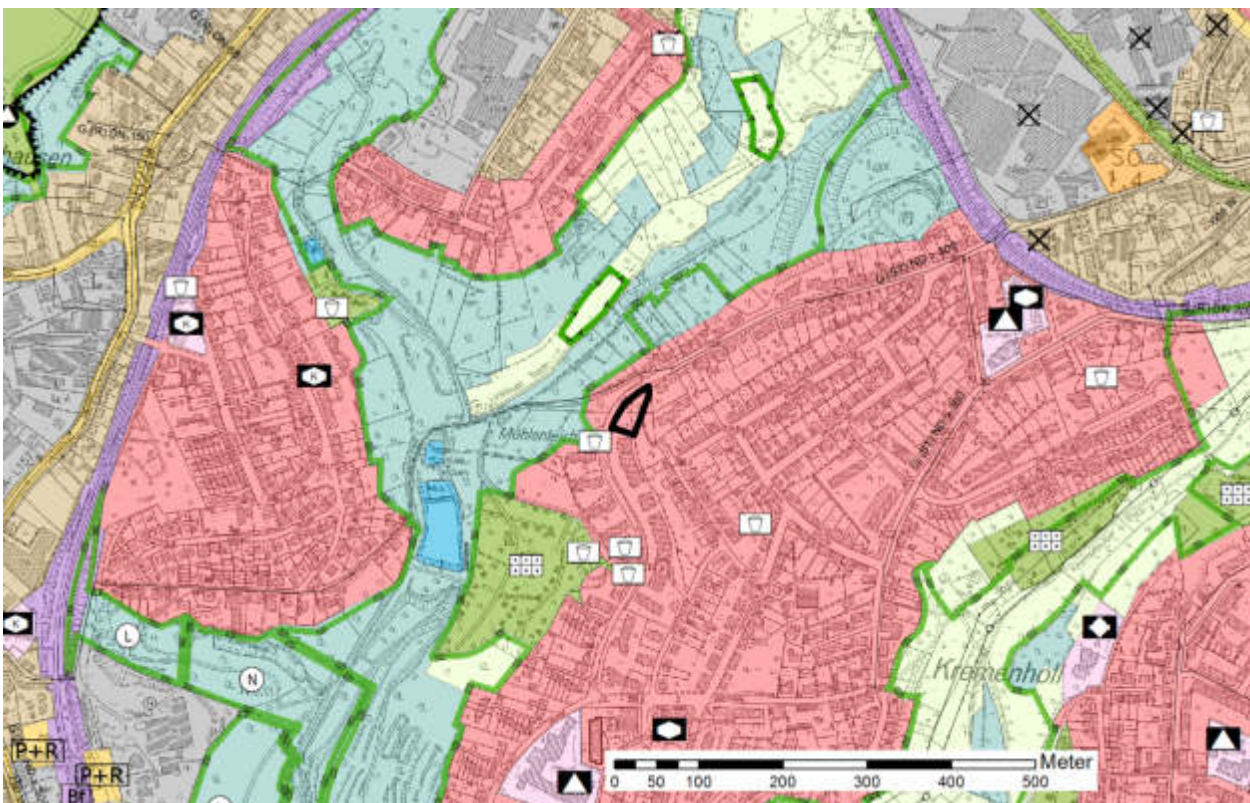
# Baulandkataster 2015

## Wohnbaupotenzial im Stadtbezirk Alt-Remscheid

Flächennummer und Größe in ha:	15-1173	0,12
Lage/Bezeichnung:	Kippdorfstr.	
Darstellung im Flächennutzungsplan:	Wohnbaufläche	
Planungsrecht nach BauGB:	§ 30	
Rechtskräftige Bebauungspläne:	BP 298	
Gemarkung: Remscheid	Flur(en): 64	Flurstück(e): 114, tw. 116



Wohnbaupotenzial mit ALKIS, Luftbild (oben), Fläche im FNP (Stand 09/2015, s. Bildmitte unten)





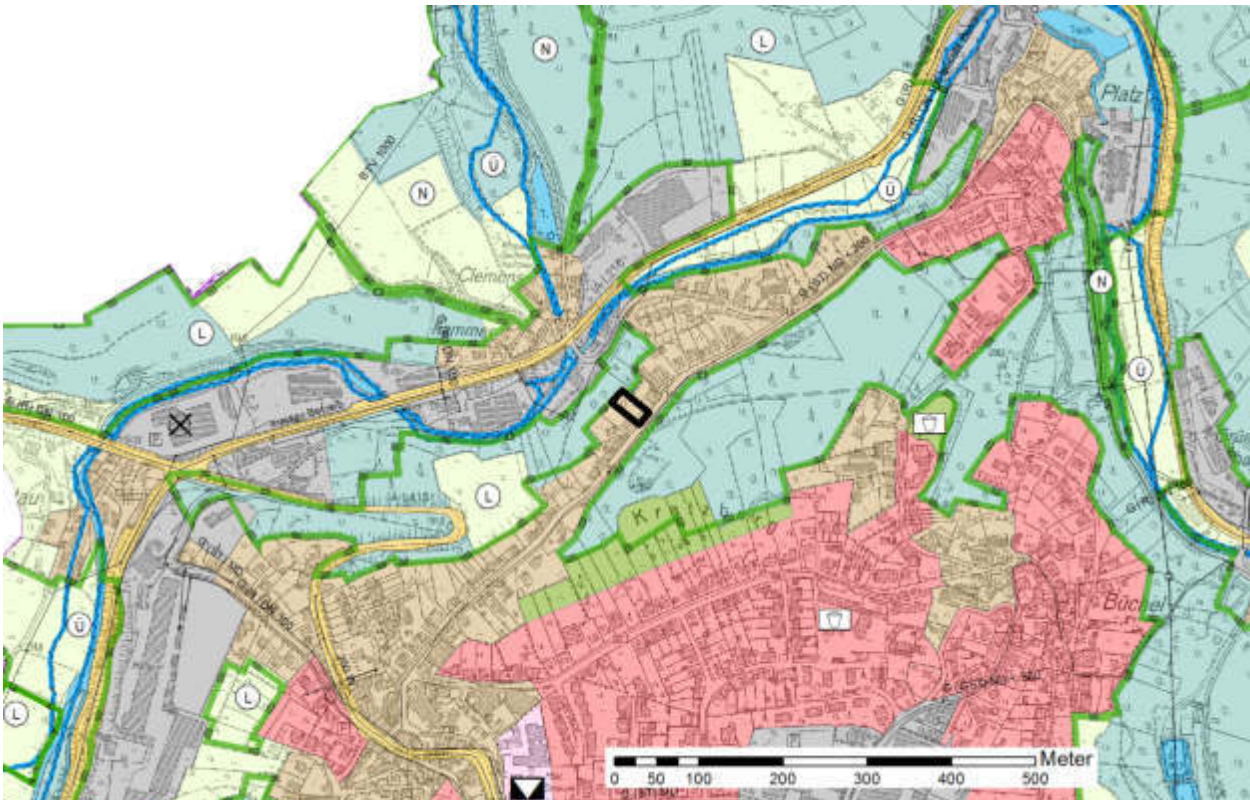
# Baulandkataster 2015

## Wohnbaupotenzial im Stadtbezirk Alt-Remscheid

Flächennummer und Größe in ha:	15-1097	0,08
Lage/Bezeichnung:	Kratzberger Str.	
Darstellung im Flächennutzungsplan:	Mischgebiet	
Planungsrecht nach BauGB:	§ 34	
Rechtskräftige Bebauungspläne:		
Gemarkung: Remscheid	Flur(en): 2	Flurstück(e): 303



Wohnbaupotenzial mit ALKIS, Luftbild (oben), Fläche im FNP (Stand 09/2015, s. Bildmitte unten)



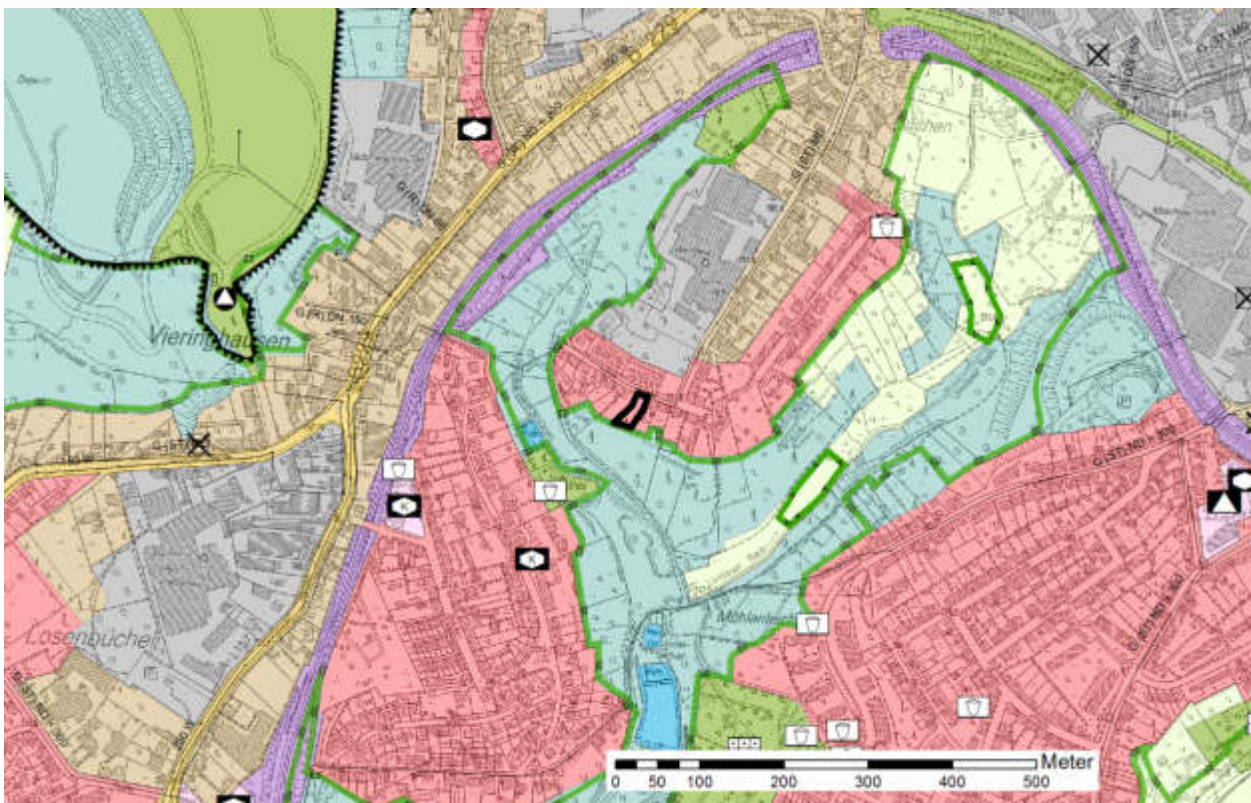
# Baulandkataster 2015

## Wohnbaupotenzial im Stadtbezirk Alt-Remscheid

Flächennummer und Größe in ha:	15-1127	0,06
Lage/Bezeichnung:	Lange Str.	
Darstellung im Flächennutzungsplan:	Wohnbaufläche	
Planungsrecht nach BauGB:	§ 34	
Rechtskräftige Bebauungspläne:		
Gemarkung: Remscheid	Flur(en): 67	Flurstück(e): 18



Wohnbaupotenzial mit ALKIS, Luftbild (oben), Fläche im FNP (Stand 09/2015, s. Bildmitte unten)



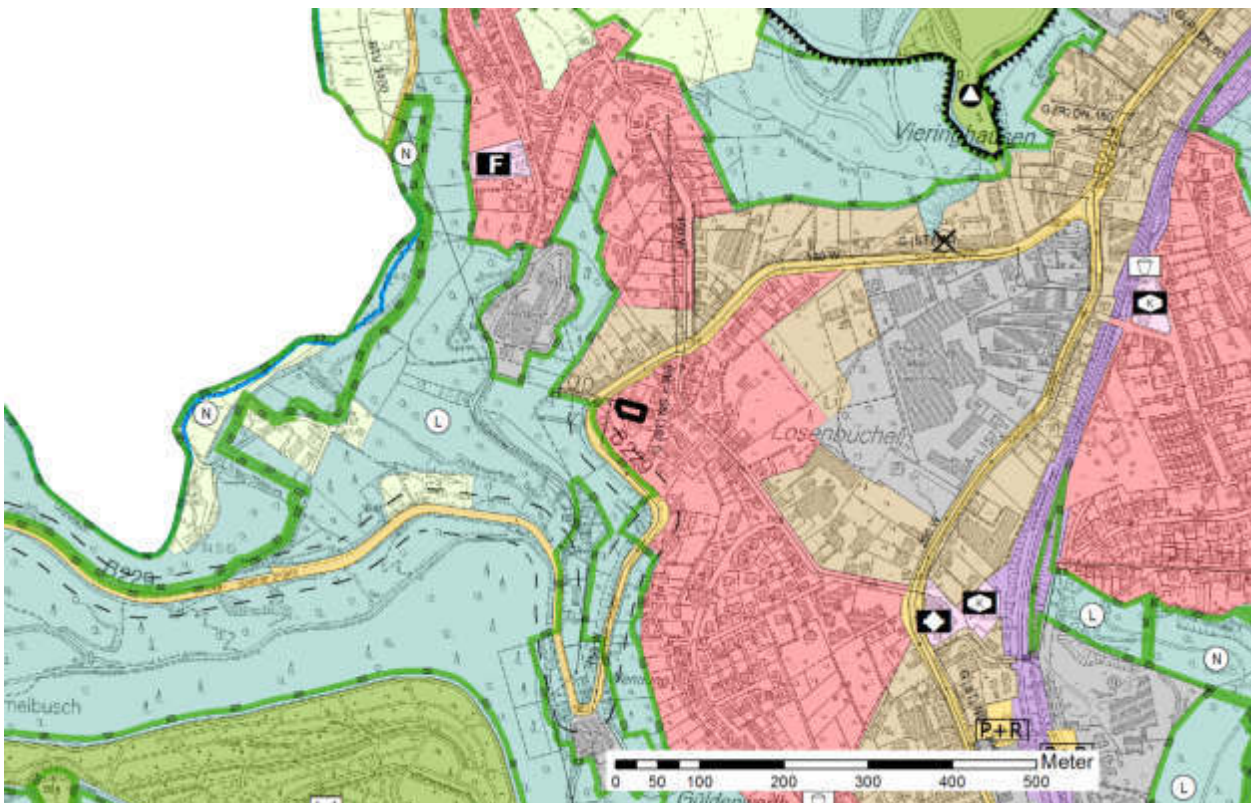
# Baulandkataster 2015

## Wohnbaupotenzial im Stadtbezirk Alt-Remscheid

Flächennummer und Größe in ha:	15-1146	0,04
Lage/Bezeichnung:	Losenbücheler Str.	
Darstellung im Flächennutzungsplan:	Wohnbaufläche	
Planungsrecht nach BauGB:	§ 34	
Rechtskräftige Bebauungspläne:		
Gemarkung: Remscheid	Flur(en): 56	Flurstück(e): 137



Wohnbaupotenzial mit ALKIS, Luftbild (oben), Fläche im FNP (Stand 09/2015, s. Bildmitte unten)



# Baulandkataster 2015

## Wohnbaupotenzial im Stadtbezirk Alt-Remscheid

Flächennummer und Größe in ha:	15-1147	0,04
Lage/Bezeichnung:	Losenbücheler Str.	
Darstellung im Flächennutzungsplan:	Wohnbaufläche	
Planungsrecht nach BauGB:	§ 34	
Rechtskräftige Bebauungspläne:		
Gemarkung: Remscheid	Flur(en): 56	Flurstück(e): 138



Wohnbaupotenzial mit ALKIS, Luftbild (oben), Fläche im FNP (Stand 09/2015, s. Bildmitte unten)

