

Baulandkataster 2015: Wohnbaupotenziale im Stadtbezirk Alt-Remscheid (M-Z)

Alle Angaben ohne Gewähr auf Vollständigkeit und Richtigkeit

Nr.	Flächenbezeichnung	Darstellung im FNP	Planungsrecht BauGB	Bebauungsplan	ha	Gemarkung	Flur(en)	Flurstück(e)
15-1093	Neuplatz	Mischgebiet	§ 34		0,15	Remscheid	5	209
15-1190	Oberreinshagen	Wohnbaufläche	§ 34		0,16	Remscheid	194	272
15-1001	Osterbusch	Wohnbaufläche	§ 34		0,09	Remscheid	156	118, 178
15-1210	Osterbusch	Wohnbaufläche	§ 34		0,05	Remscheid	156	161
15-1095	Platz	Mischgebiet	§ 34		0,15	Remscheid	3	39, 40
15-1107	Rather Höhe	Wohnbaufläche	§ 30	BP 331	0,06	Remscheid	6	228
15-1106	Rather Höhe	Wohnbaufläche	§ 30	BP 331	0,05	Remscheid	6	tw. 288
15-174	Rather Ring	Wohnbaufläche	§ 30	BP 465	0,21	Remscheid	5	tw. 589, tw. 590, 591, tw. 593, 594, 595 tw. 596, 597, 598
15-1110	Rather Str.	Mischgebiet	§ 34		0,03	Remscheid	15	überw. 308
15-1104	Rather Str.	Wohnbaufläche	§ 30	BP 294 1. Änd.	0,05	Remscheid	7	117
15-1521	Rather Str.	Wohnbaufläche	§ 30	BP 331	0,48	Remscheid	6	257, 306, 307, 308, tw. 310
15-1139	Reinshagener Str.	Wohnbaufläche	§ 34		0,09	Remscheid	191	56
15-1113	Ronsdorfer Str.	Wohnbaufläche	§ 30	DP 112 3. v. Änd.	0,17	Remscheid	12	29, 183

Baulandkataster 2015: Wohnbaupotenziale im Stadtbezirk Alt-Remscheid (M-Z)

Alle Angaben ohne Gewähr auf Vollständigkeit und Richtigkeit

Nr.	Flächenbezeichnung	Darstellung im FNP	Planungsrecht BauGB	Bebauungsplan	ha	Gemarkung	Flur(en)	Flurstück(e)
15-1243	Solinger Str.	Wohnbaufläche	§ 34		0,03	Remscheid	57	53
15-1129	Stauffenbergstr.	Wohnbaufläche	§ 30	BP 92 A	0,19	Remscheid	63	116
15-1530	Stauffenbergstr.	Wohnbaufläche	§ 30	BP 92 A	0,32	Remscheid	61	21, tw. 22, tw. 23, 143, 147, 161 171, 172, tw. 174, 196
15-1091	Steinberg	Wohnbaufläche	§ 34		0,04	Remscheid	10	414, 532
15-1087	Steinberger Str.	Wohnbaufläche	§ 34		0,05	Remscheid	100	187
15-1121	Unterhützer Str.	Mischgebiet	§ 34		0,05	Remscheid	32	tw. 163, 175
15-1120	Unterhützer Str.	Mischgebiet	§ 34		0,10	Remscheid	27	8, 12, 129
15-1135	Unterrheinshagen	Wohnbaufläche	§ 34		0,04	Remscheid	194	49
15-1142	Unterwesthausen	Wohnbaufläche	§ 34		0,06	Remscheid	186	45
15-1132	Vieringhausen	Mischgebiet	§ 34		0,11	Remscheid	173	7, 8
15-1528	Volkeshaus	Wohnbaufläche	§ 34		0,28	Remscheid	40	überw. 105, tw. 110
15-1194	Von-Bodelschwingh-Siedlung	Mischgebiet	§ 34		0,08	Remscheid	189	316
15-1136	Voßnackstr.	Wohnbaufläche	§ 30	BP 226	0,11	Remscheid	192	320, 321

Baulandkataster 2015: Wohnbaupotenziale im Stadtbezirk Alt-Remscheid (M-Z)

Alle Angaben ohne Gewähr auf Vollständigkeit und Richtigkeit

Nr.	Flächenbezeichnung	Darstellung im FNP	Planungsrecht BauGB	Bebauungsplan	ha	Gemarkung	Flur(en)	Flurstück(e)
15-1223	Waldhofstr.	Mischgebiet	§ 34		0,11	Remscheid	192	379
15-1140	Westhauser Str.	Wohnbaufläche	§ 34		0,12	Remscheid	189	20, 21 (je tw.)
15-1176	Westhauser Str.	Wohnbaufläche	§ 30	BP 206	0,08	Remscheid	188, 189	133 (Fl. 188), tw. 273 (Fl. 189)
15-1700	Wilhelm-Engels-Str.	Wohnbaufläche	§ 30	DP 25, BP 526	0,24	Remscheid	89	überw. 458
15-1198	Zum Walkhäuschen	Wohnbaufläche	§ 34		0,07	Remscheid	63	überw. 153
31	Datensätze				3,82	ha insgesamt		

05.10.2023

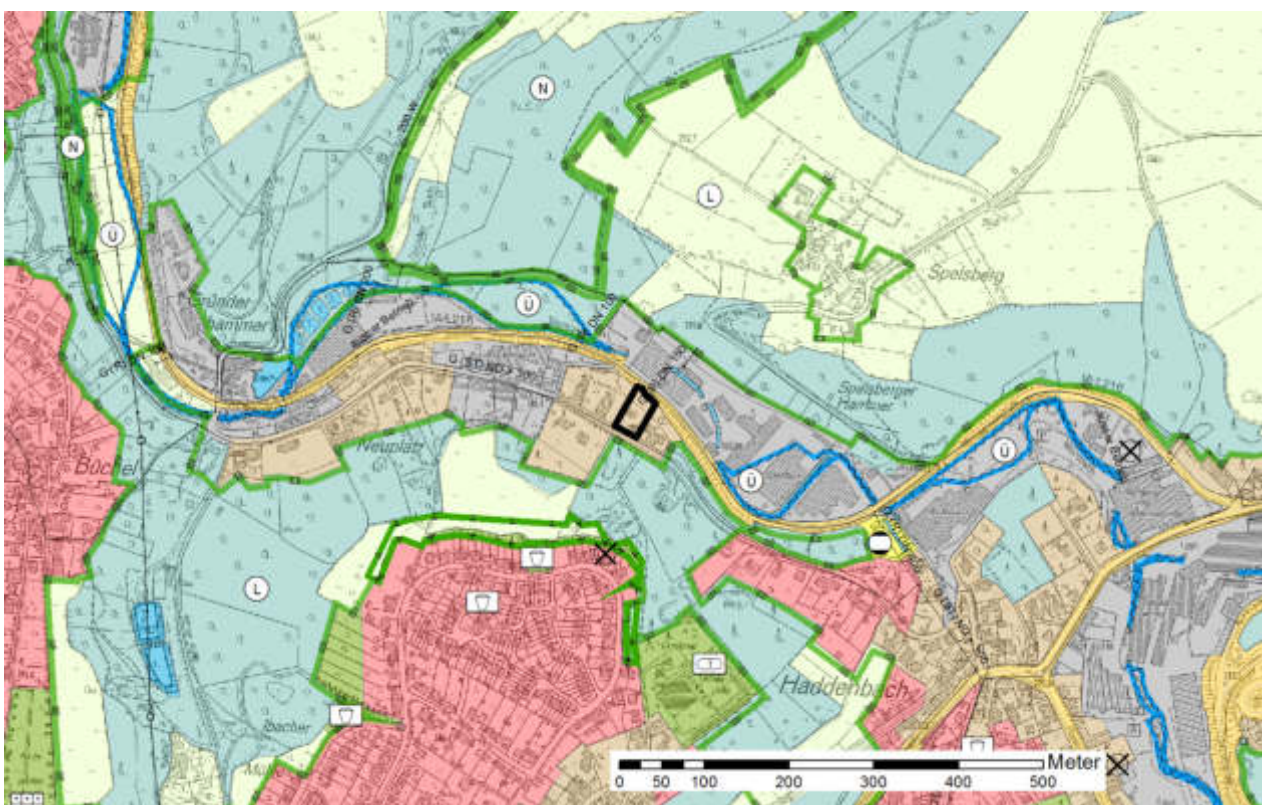
Baulandkataster 2015

Wohnbaupotenzial im Stadtbezirk Alt-Remscheid

Flächennummer und Größe in ha:	15-1093	0,15
Lage/Bezeichnung:	Neuplatz	
Darstellung im Flächennutzungsplan:	Mischgebiet	
Planungsrecht nach BauGB:	§ 34	
Rechtskräftige Bebauungspläne:		
Gemarkung: Remscheid	Flurstück(e): 209	
Flur(en): 5		



Wohnbaupotenzial mit ALKIS, Luftbild (oben), Fläche im FNP (Stand 09/2015, s. Bildmitte unten)



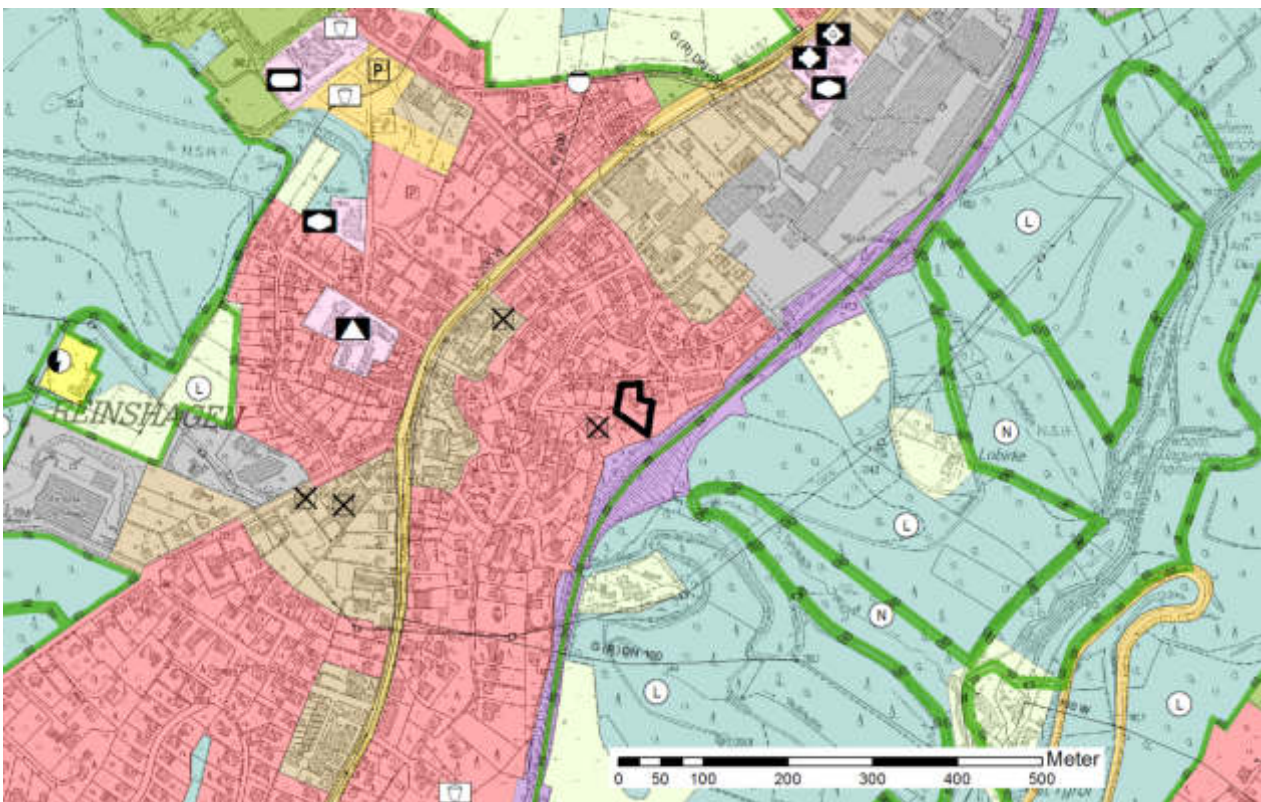
Baulandkataster 2015

Wohnbaupotenzial im Stadtbezirk Alt-Remscheid

Flächennummer und Größe in ha:	15-1190	0,16
Lage/Bezeichnung:	Oberreinshagen	
Darstellung im Flächennutzungsplan:	Wohnbaufläche	
Planungsrecht nach BauGB:	§ 34	
Rechtskräftige Bebauungspläne:		
Gemarkung: Remscheid	Flurstück(e):	272
Flur(en):	194	



Wohnbaupotenzial mit ALKIS, Luftbild (oben), Fläche im FNP (Stand 09/2015, s. Bildmitte unten)



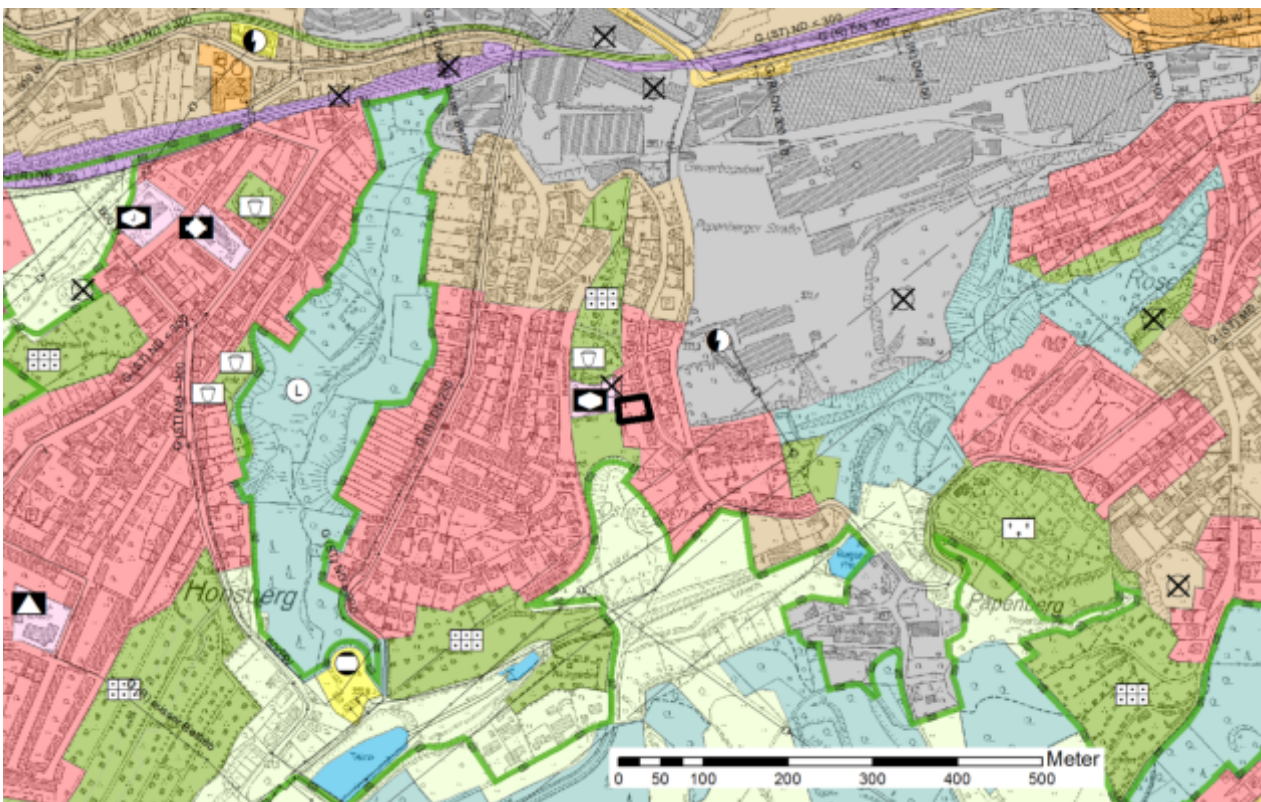
Baulandkataster 2015

Wohnbaupotenzial im Stadtbezirk Alt-Remscheid

Flächennummer und Größe in ha:	15-1001	0,09
Lage/Bezeichnung:	Osterbusch	
Darstellung im Flächennutzungsplan:	Wohnbaufläche	
Planungsrecht nach BauGB:	§ 34	
Rechtskräftige Bebauungspläne:		
Gemarkung: Remscheid	Flurstück(e): 118, 178	
Flur(en): 156		



Wohnbaupotenzial mit ALKIS, Luftbild (oben), Fläche im FNP (Stand 09/2015, s. Bildmitte unten)



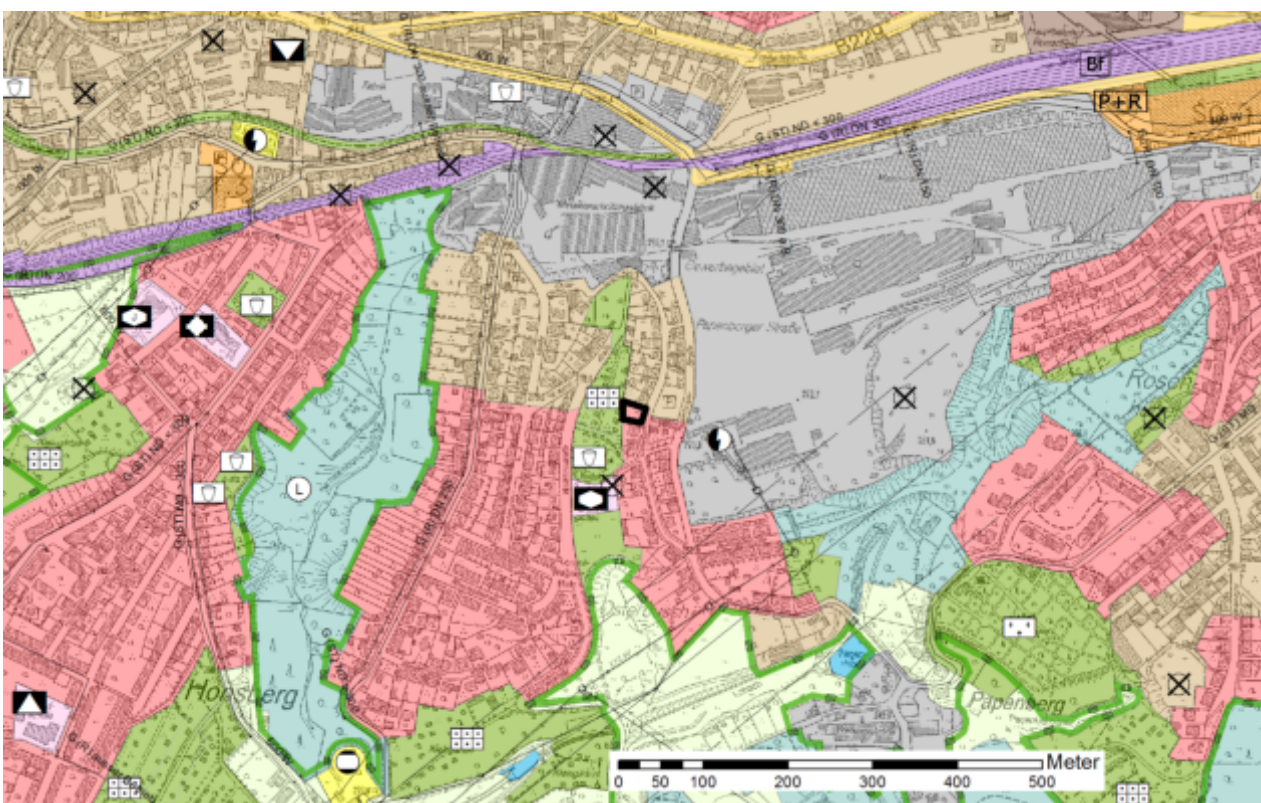
Baulandkataster 2015

Wohnbaupotenzial im Stadtbezirk Alt-Remscheid

Flächennummer und Größe in ha:	15-1210	0,05
Lage/Bezeichnung:	Osterbusch	
Darstellung im Flächennutzungsplan:	Wohnbaufläche	
Planungsrecht nach BauGB:	§ 34	
Rechtskräftige Bebauungspläne:		
Gemarkung: Remscheid	Flurstück(e): 161	
Flur(en): 156		



Wohnbaupotenzial mit ALKIS, Luftbild (oben), Fläche im FNP (Stand 09/2015, s. Bildmitte unten)



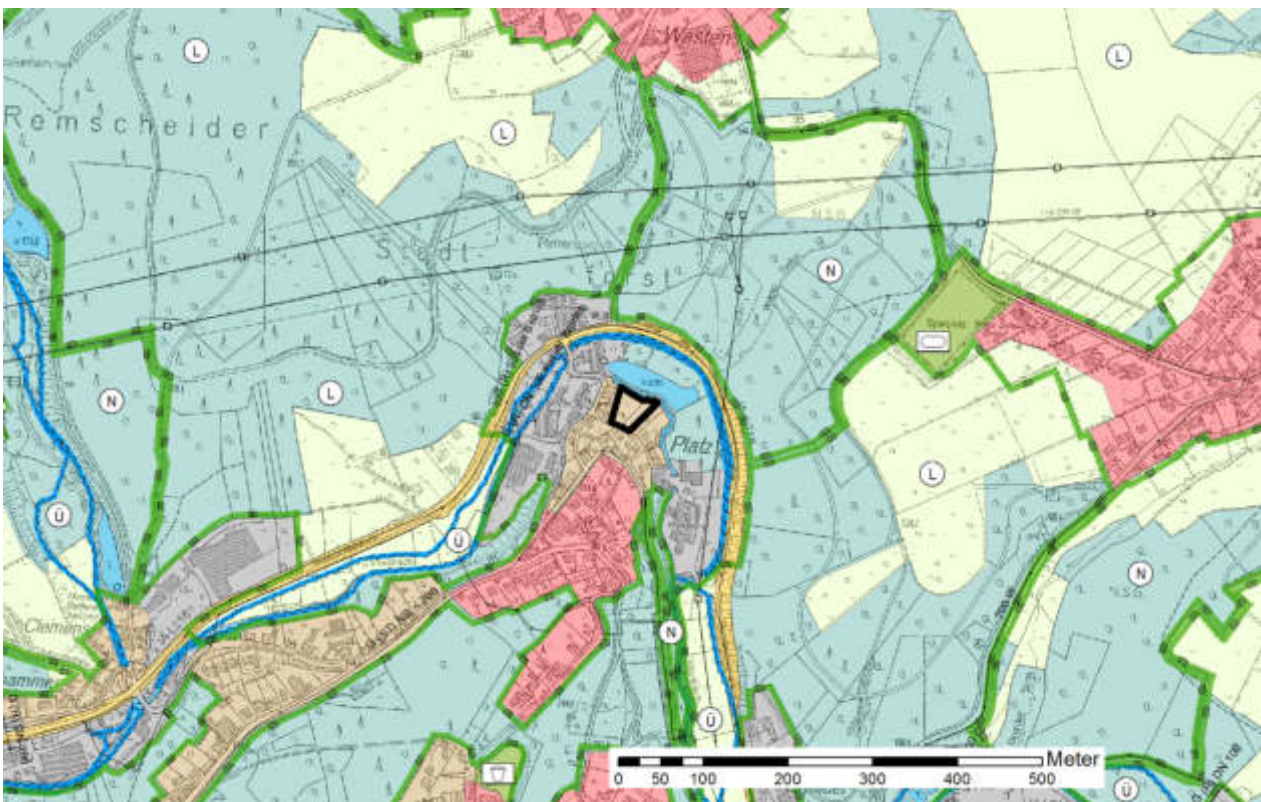
Baulandkataster 2015

Wohnbaupotenzial im Stadtbezirk Alt-Remscheid

Flächennummer und Größe in ha:	15-1095	0,15
Lage/Bezeichnung:	Platz	
Darstellung im Flächennutzungsplan:	Mischgebiet	
Planungsrecht nach BauGB:	§ 34	
Rechtskräftige Bebauungspläne:		
Gemarkung: Remscheid	Flurstück(e):	39, 40
Flur(en):	3	



Wohnbaupotenzial mit ALKIS, Luftbild (oben), Fläche im FNP (Stand 09/2015, s. Bildmitte unten)



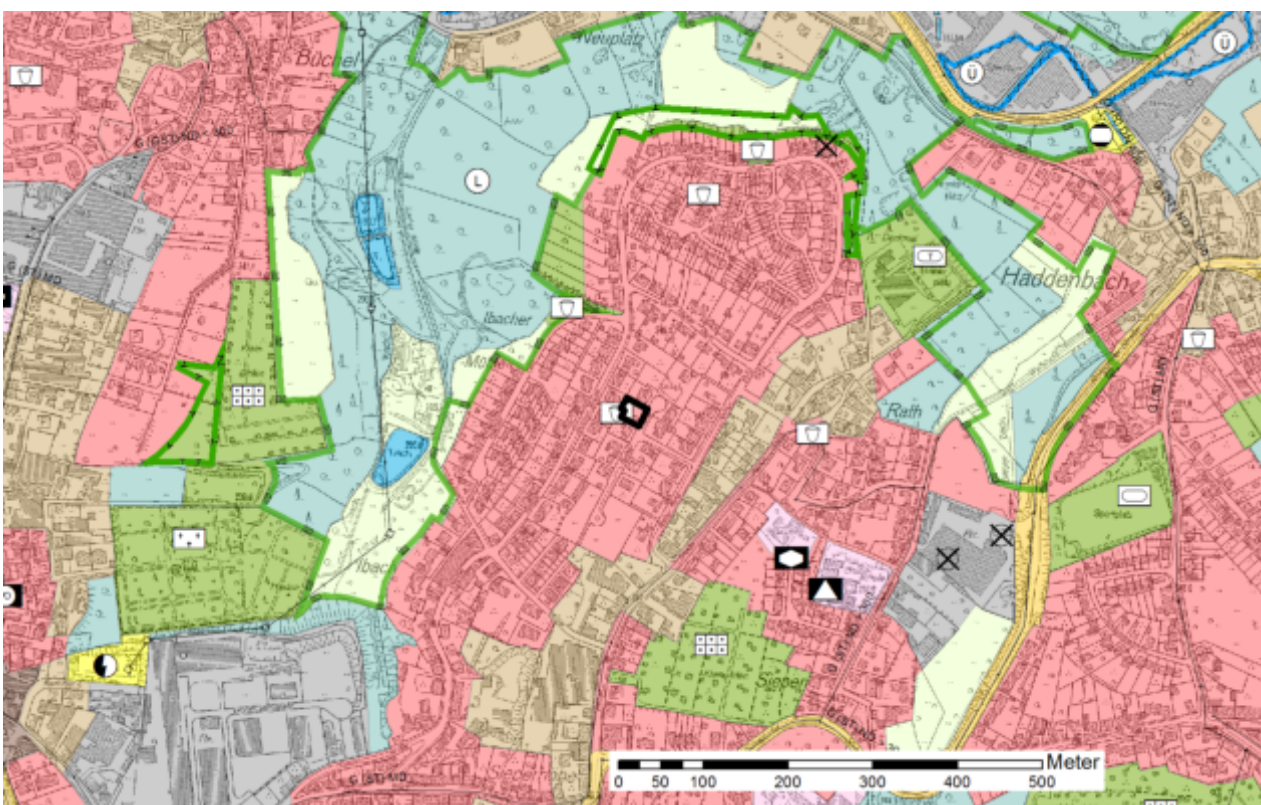
Baulandkataster 2015

Wohnbaupotenzial im Stadtbezirk Alt-Remscheid

Flächennummer und Größe in ha:	15-1107	0,06
Lage/Bezeichnung:	Rather Höhe	
Darstellung im Flächennutzungsplan:	Wohnbaufläche	
Planungsrecht nach BauGB:	§ 30	
Rechtskräftige Bebauungspläne:	BP 331	
Gemarkung: Remscheid	Flurstück(e): 228	
Flur(en): 6		



Wohnbaupotenzial mit ALKIS, Luftbild (oben), Fläche im FNP (Stand 09/2015, s. Bildmitte unten)



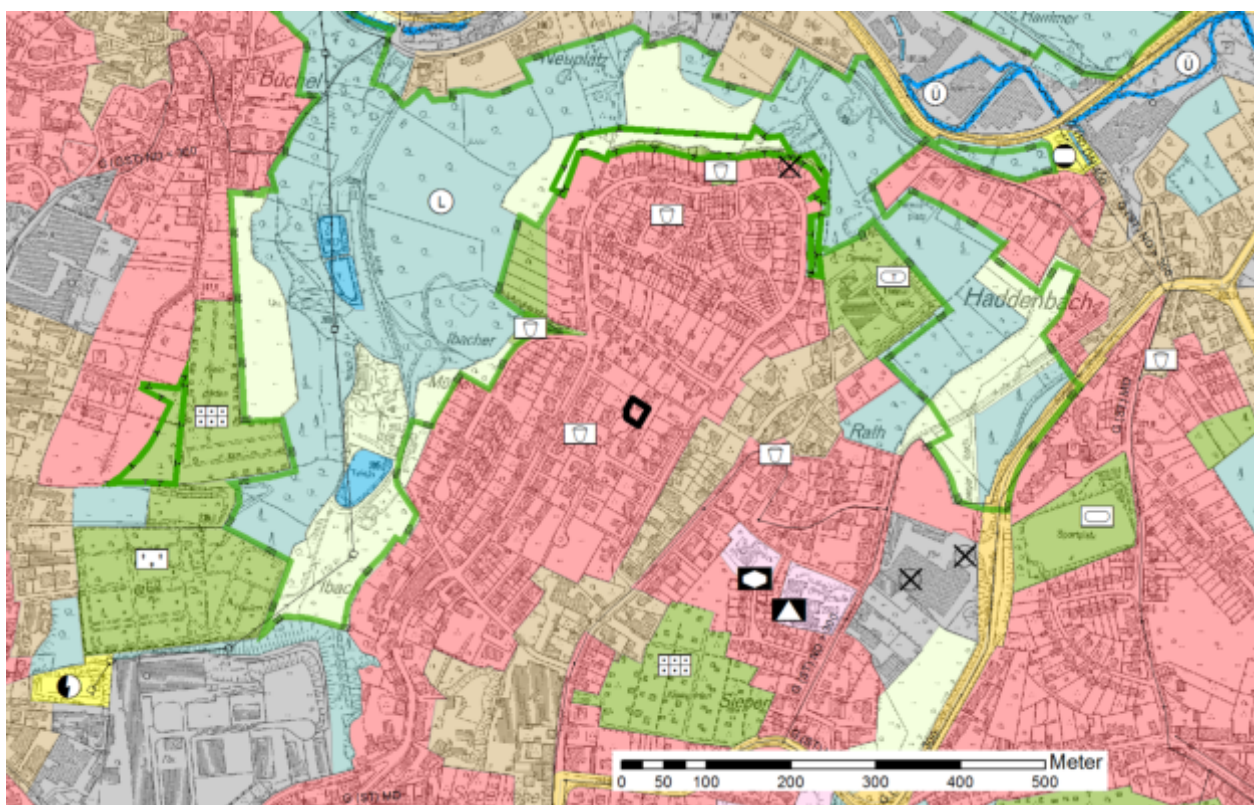
Baulandkataster 2015

Wohnbaupotenzial im Stadtbezirk Alt-Remscheid

Flächennummer und Größe in ha:	15-1106	0,05
Lage/Bezeichnung:	Rather Höhe	
Darstellung im Flächennutzungsplan:	Wohnbaufläche	
Planungsrecht nach BauGB:	§ 30	
Rechtskräftige Bebauungspläne:	BP 331	
Gemarkung: Remscheid	Flurstück(e):	tw. 288
Flur(en):	6	



Wohnbaupotenzial mit ALKIS, Luftbild (oben), Fläche im FNP (Stand 09/2015, s. Bildmitte unten)



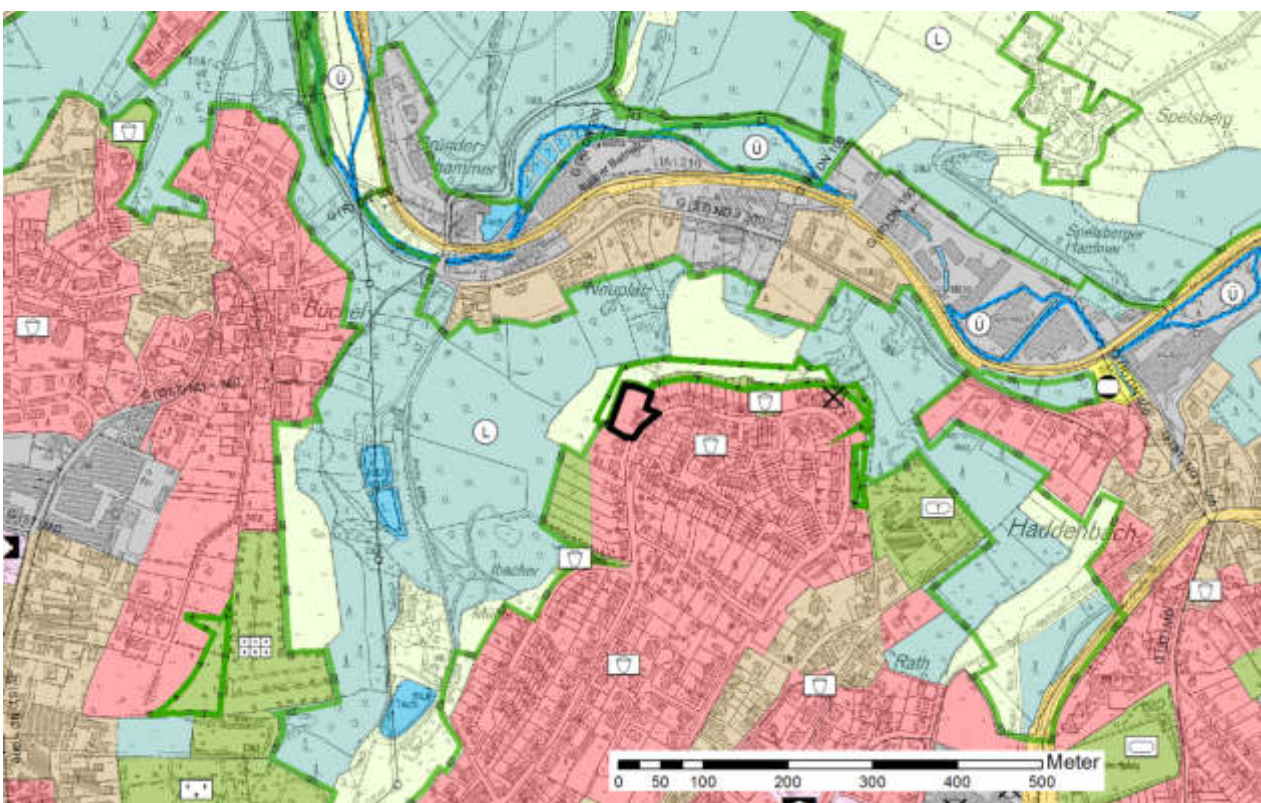
Baulandkataster 2015

Wohnbaupotenzial im Stadtbezirk Alt-Remscheid

Flächennummer und Größe in ha:	15-174	0,21
Lage/Bezeichnung:	Rather Ring	
Darstellung im Flächennutzungsplan:	Wohnbaufläche	
Planungsrecht nach BauGB:	§ 30	
Rechtskräftige Bebauungspläne:	BP 465	
Gemarkung: Remscheid	Flurstück(e):	tw. 589, tw. 590, 591, tw. 593, 594, 595
Flur(en): 5		tw. 596, 597, 598



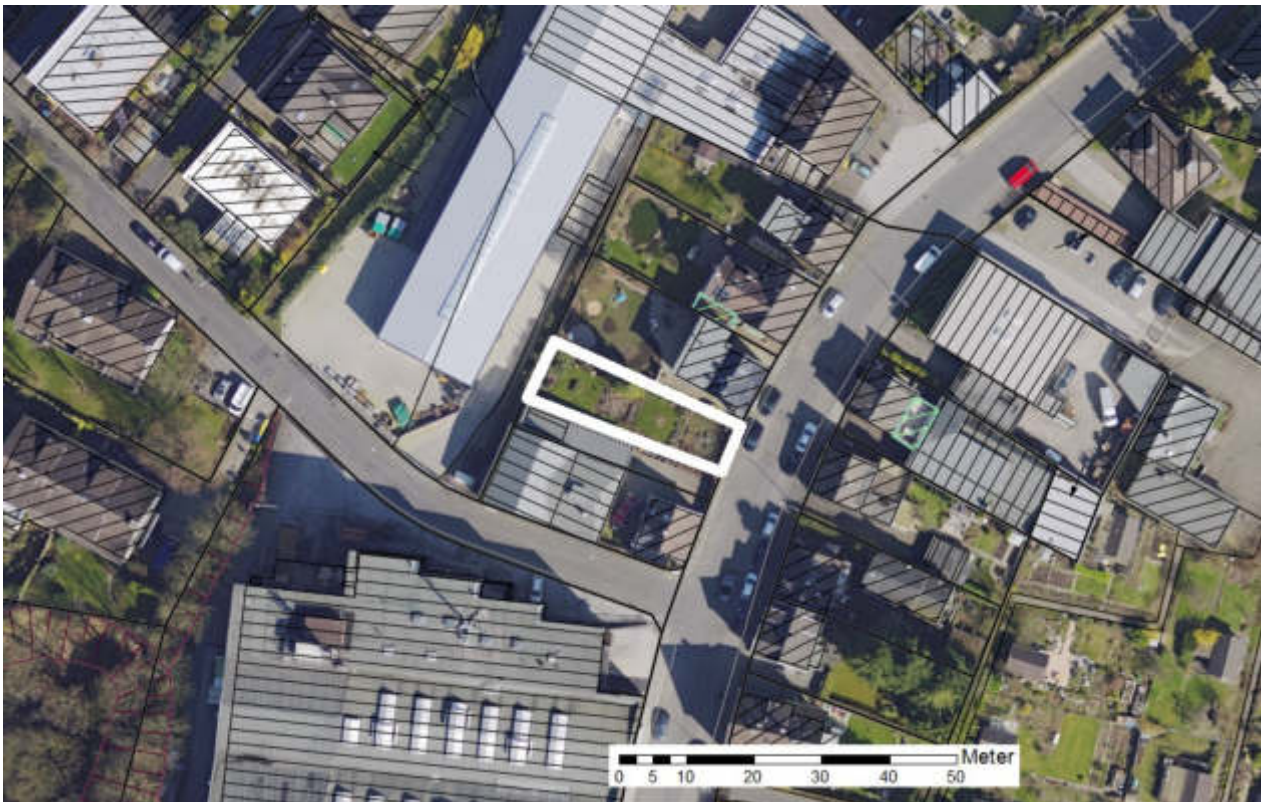
Wohnbaupotenzial mit ALKIS, Luftbild (oben), Fläche im FNP (Stand 09/2015, s. Bildmitte unten)



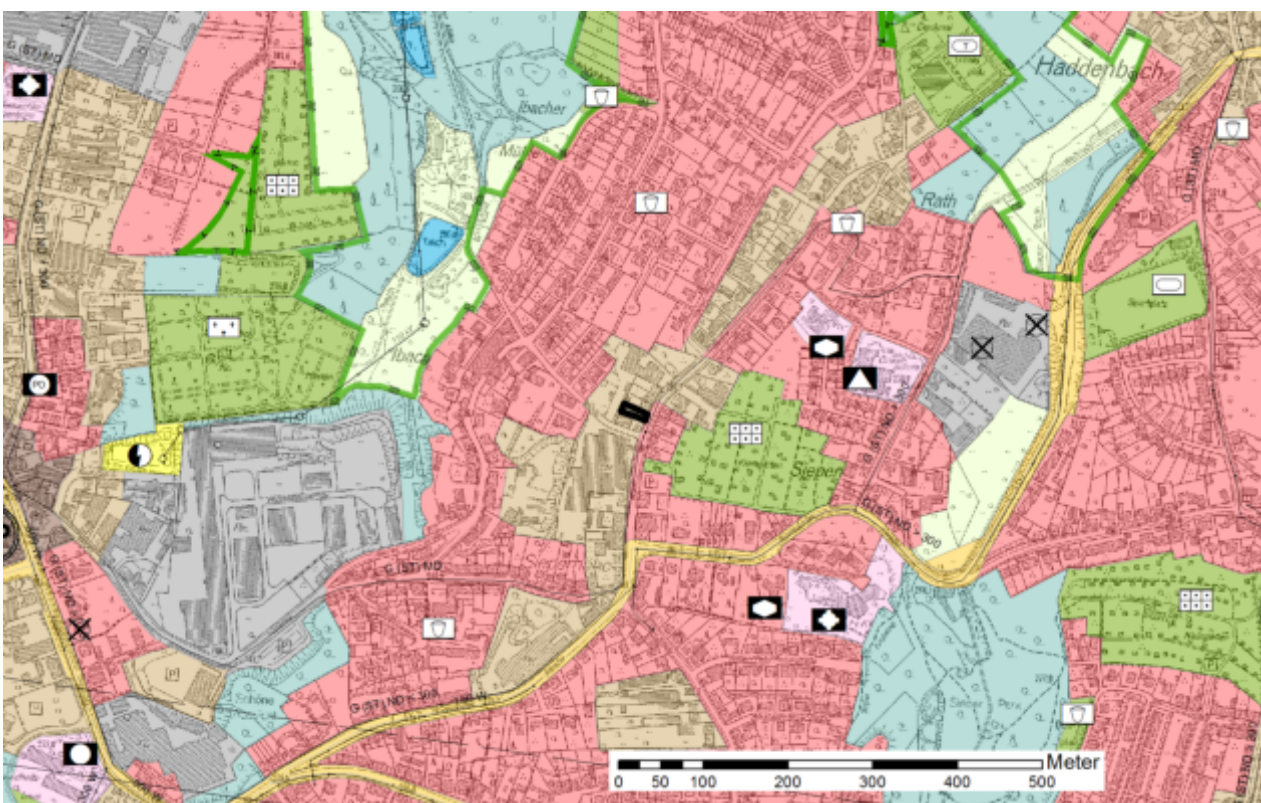
Baulandkataster 2015

Wohnbaupotenzial im Stadtbezirk Alt-Remscheid

Flächennummer und Größe in ha:	15-1110	0,03
Lage/Bezeichnung:	Rather Str.	
Darstellung im Flächennutzungsplan:	Mischgebiet	
Planungsrecht nach BauGB:	§ 34	
Rechtskräftige Bebauungspläne:		
Gemarkung: Remscheid	Flurstück(e):	überw. 308
Flur(en):	15	



Wohnbaupotenzial mit ALKIS, Luftbild (oben), Fläche im FNP (Stand 09/2015, s. Bildmitte unten)



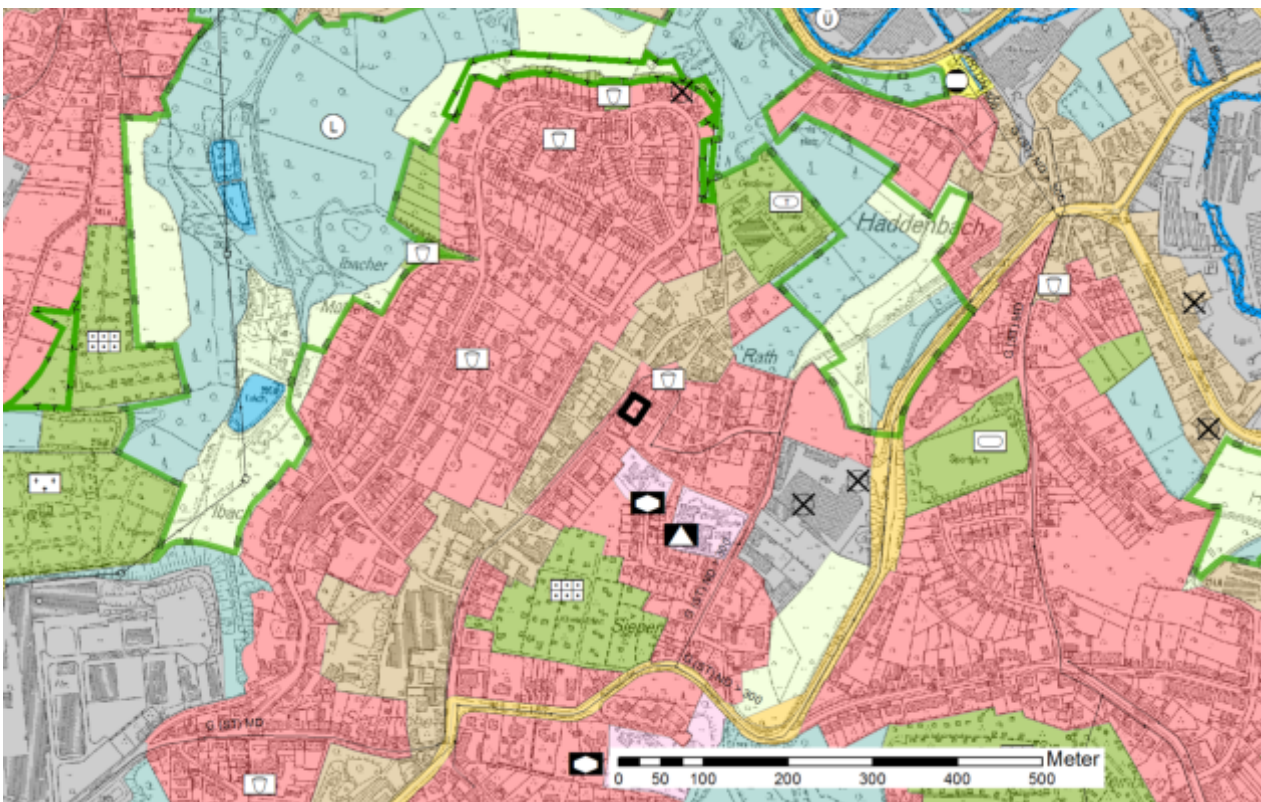
Baulandkataster 2015

Wohnbaupotenzial im Stadtbezirk Alt-Remscheid

Flächennummer und Größe in ha:	15-1104	0,05
Lage/Bezeichnung:	Rather Str.	
Darstellung im Flächennutzungsplan:	Wohnbaufläche	
Planungsrecht nach BauGB:	§ 30	
Rechtskräftige Bebauungspläne:	BP 294 1. Änd.	
Gemarkung: Remscheid	Flurstück(e): 117	
Flur(en): 7		



Wohnbaupotenzial mit ALKIS, Luftbild (oben), Fläche im FNP (Stand 09/2015, s. Bildmitte unten)



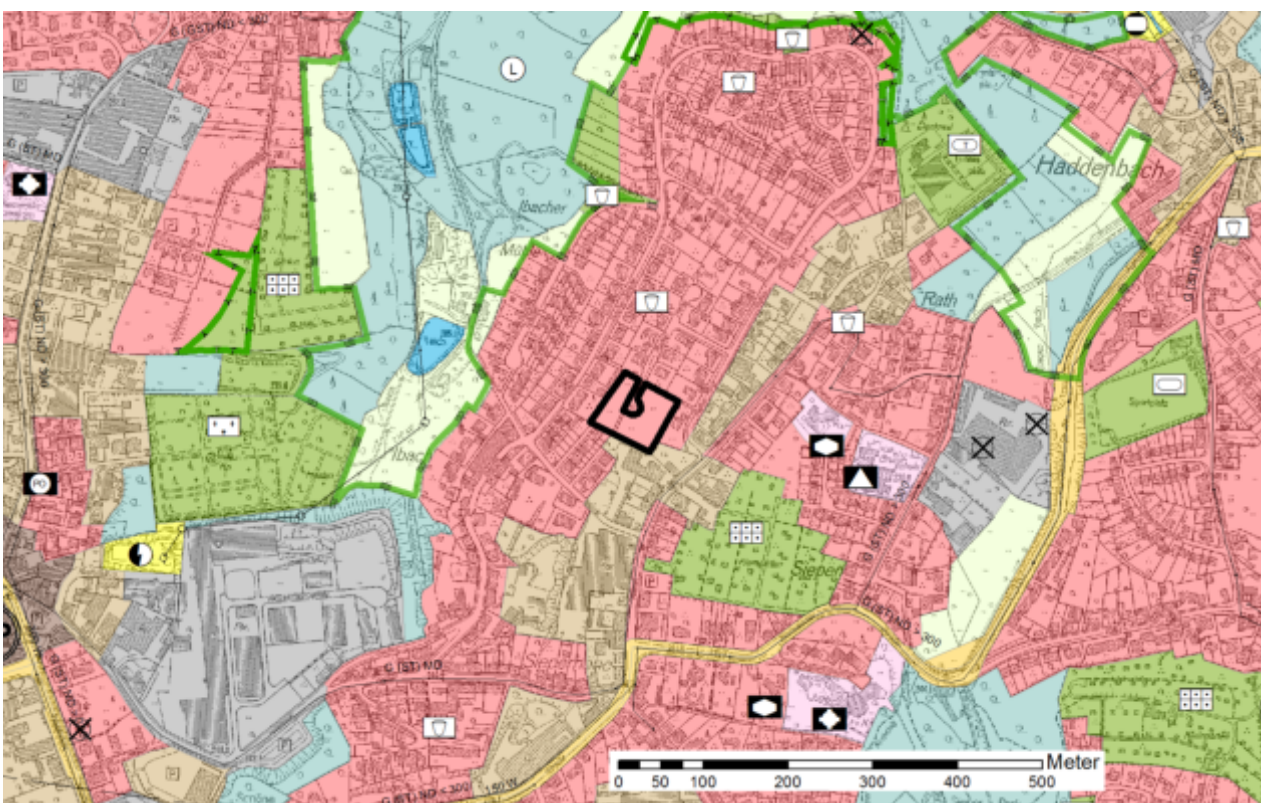
Baulandkataster 2015

Wohnbaupotenzial im Stadtbezirk Alt-Remscheid

Flächennummer und Größe in ha:	15-I521	0,48
Lage/Bezeichnung:	Rather Str.	
Darstellung im Flächennutzungsplan:	Wohnbaufläche	
Planungsrecht nach BauGB:	§ 30	
Rechtskräftige Bebauungspläne:	BP 331	
Gemarkung: Remscheid	Flurstück(e):	257, 306, 307, 308, tw. 310
Flur(en):	6	



Wohnbaupotenzial mit ALKIS, Luftbild (oben), Fläche im FNP (Stand 09/2015, s. Bildmitte unten)



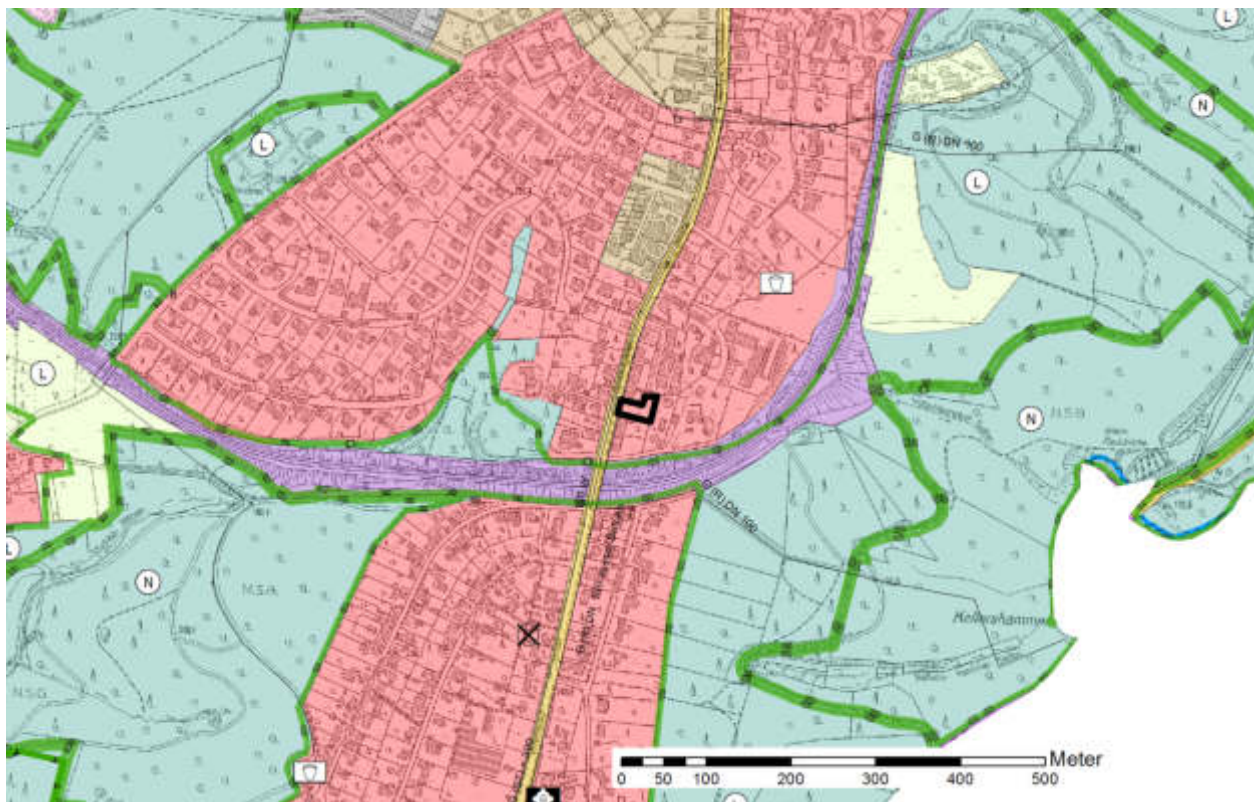
Baulandkataster 2015

Wohnbaupotenzial im Stadtbezirk Alt-Remscheid

Flächennummer und Größe in ha:	15-1139	0,09
Lage/Bezeichnung:	Reinshagener Str.	
Darstellung im Flächennutzungsplan:	Wohnbaufläche	
Planungsrecht nach BauGB:	§ 34	
Rechtskräftige Bebauungspläne:		
Gemarkung: Remscheid	Flurstück(e): 56	
Flur(en): 191		



Wohnbaupotenzial mit ALKIS, Luftbild (oben), Fläche im FNP (Stand 09/2015, s. Bildmitte unten)



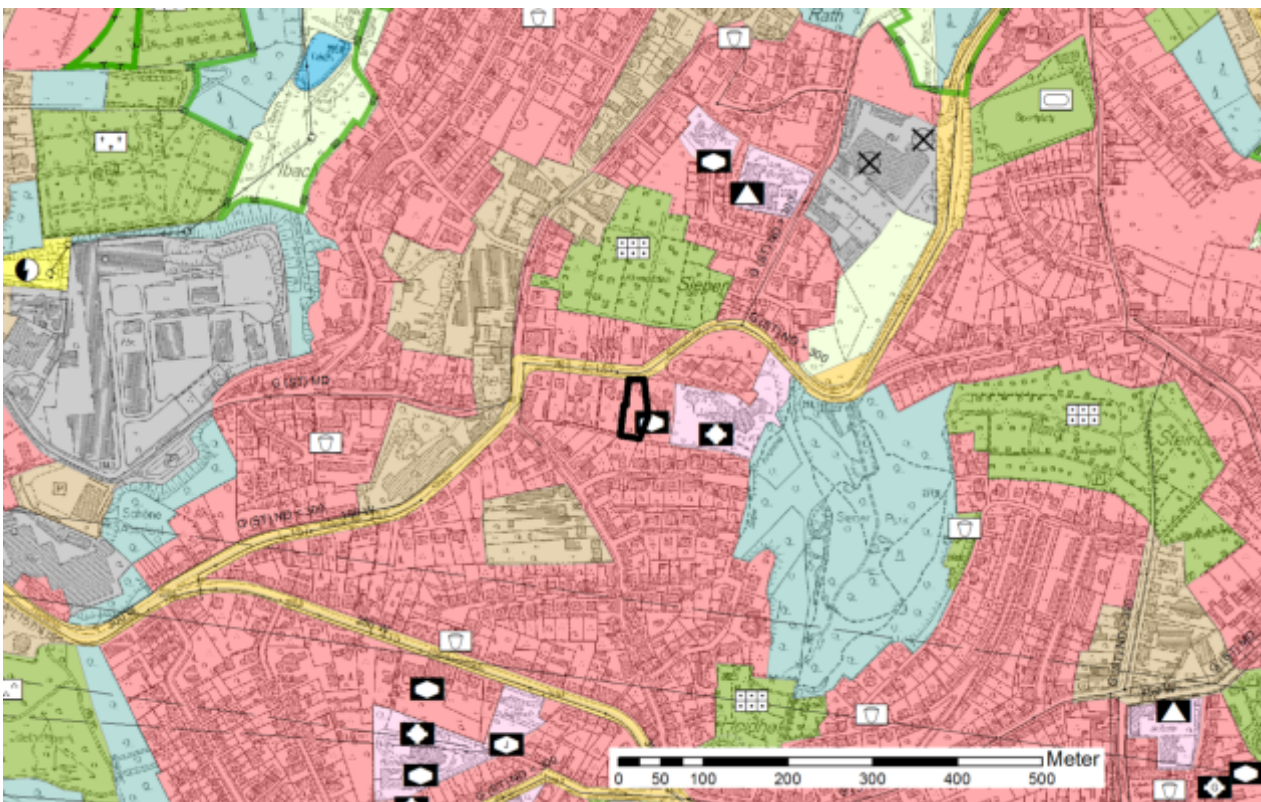
Baulandkataster 2015

Wohnbaupotenzial im Stadtbezirk Alt-Remscheid

Flächennummer und Größe in ha:	15-1113	0,17
Lage/Bezeichnung:	Ronsdorfer Str.	
Darstellung im Flächennutzungsplan:	Wohnbaufläche	
Planungsrecht nach BauGB:	§ 30	
Rechtskräftige Bebauungspläne:	DP 112 3. v. Änd.	
Gemarkung: Remscheid	Flurstück(e): 29, 183	
Flur(en):	12	



Wohnbaupotenzial mit ALKIS, Luftbild (oben), Fläche im FNP (Stand 09/2015, s. Bildmitte unten)



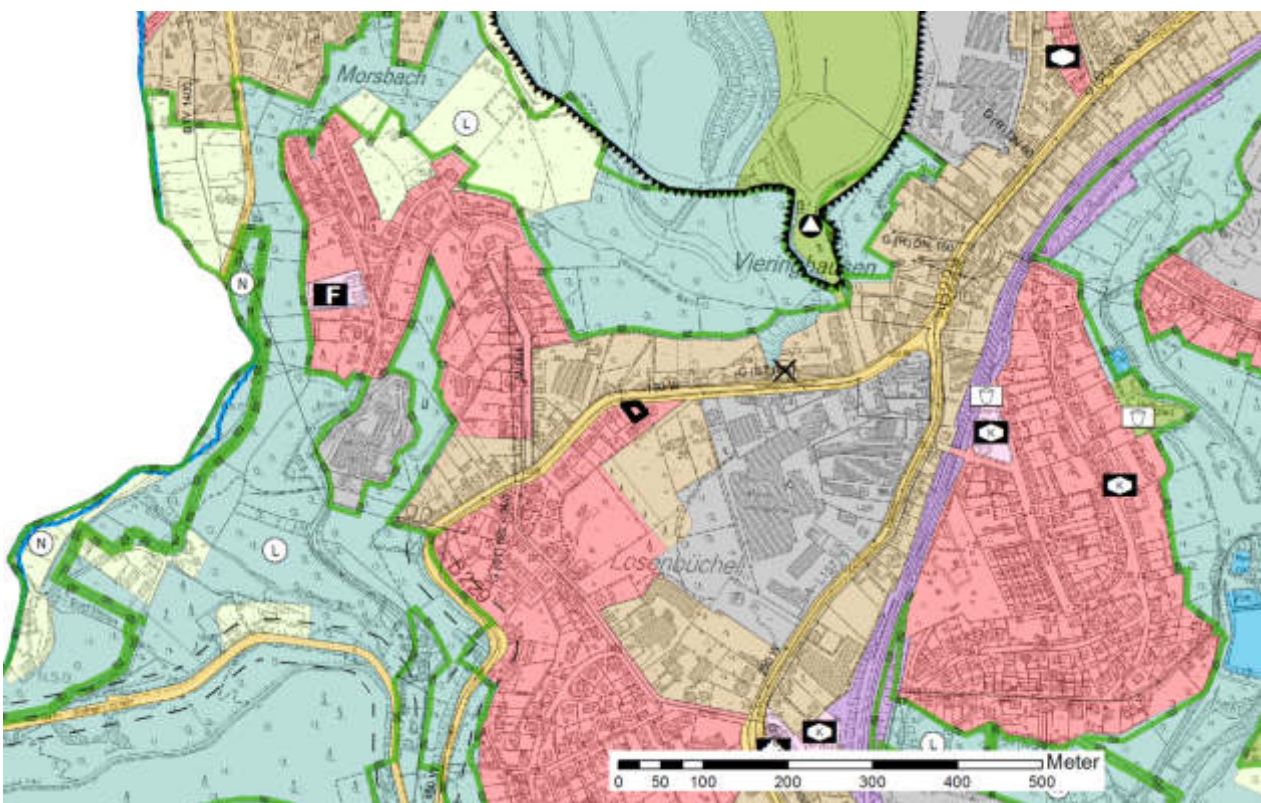
Baulandkataster 2015

Wohnbaupotenzial im Stadtbezirk Alt-Remscheid

Flächennummer und Größe in ha:	15-1243	0,03
Lage/Bezeichnung:	Solinger Str.	
Darstellung im Flächennutzungsplan:	Wohnbaufläche	
Planungsrecht nach BauGB:	§ 34	
Rechtskräftige Bebauungspläne:		
Gemarkung: Remscheid	Flurstück(e): 53	
Flur(en): 57		



Wohnbaupotenzial mit ALKIS, Luftbild (oben), Fläche im FNP (Stand 09/2015, s. Bildmitte unten)



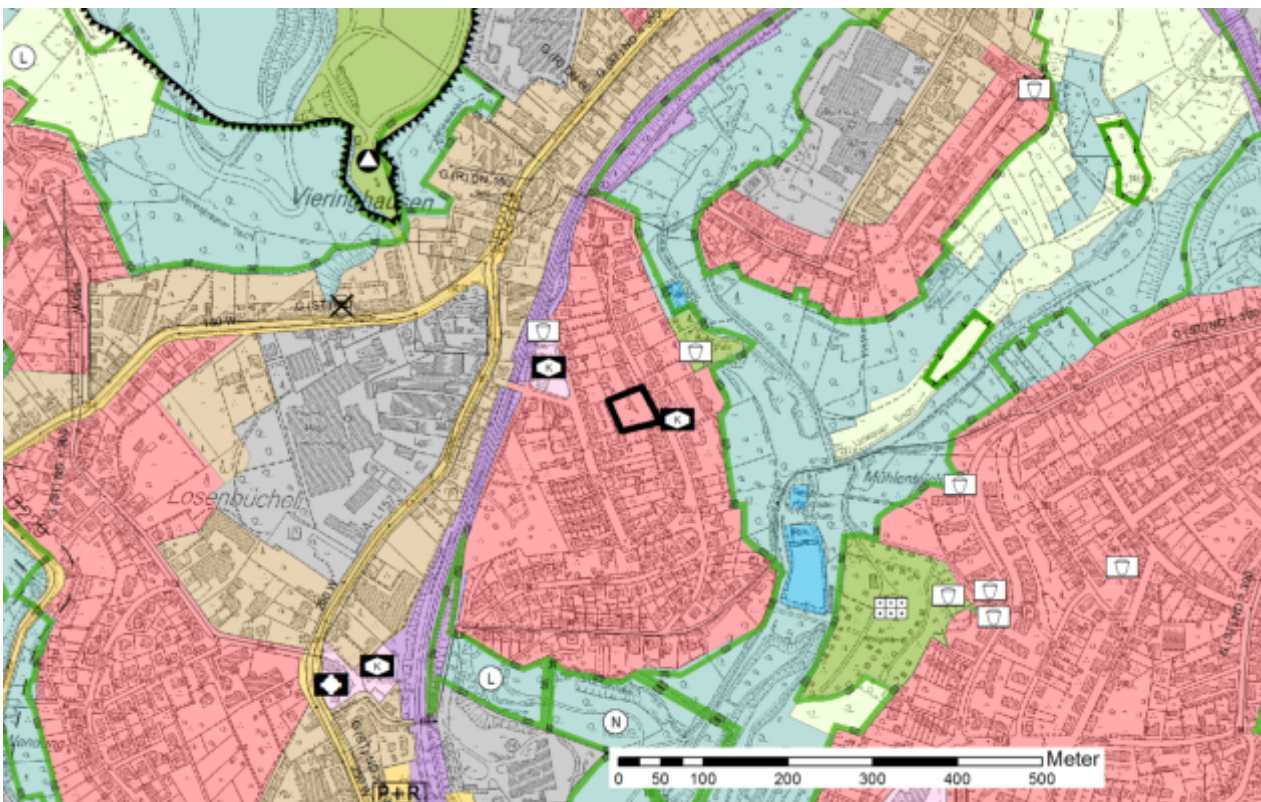
Baulandkataster 2015

Wohnbaupotenzial im Stadtbezirk Alt-Remscheid

Flächennummer und Größe in ha:	15-1129	0,19
Lage/Bezeichnung:	Stauffenbergstr.	
Darstellung im Flächennutzungsplan:	Wohnbaufläche	
Planungsrecht nach BauGB:	§ 30	
Rechtskräftige Bebauungspläne:	BP 92 A	
Gemarkung: Remscheid	Flurstück(e):	116
Flur(en):	63	



Wohnbaupotenzial mit ALKIS, Luftbild (oben), Fläche im FNP (Stand 09/2015, s. Bildmitte unten)



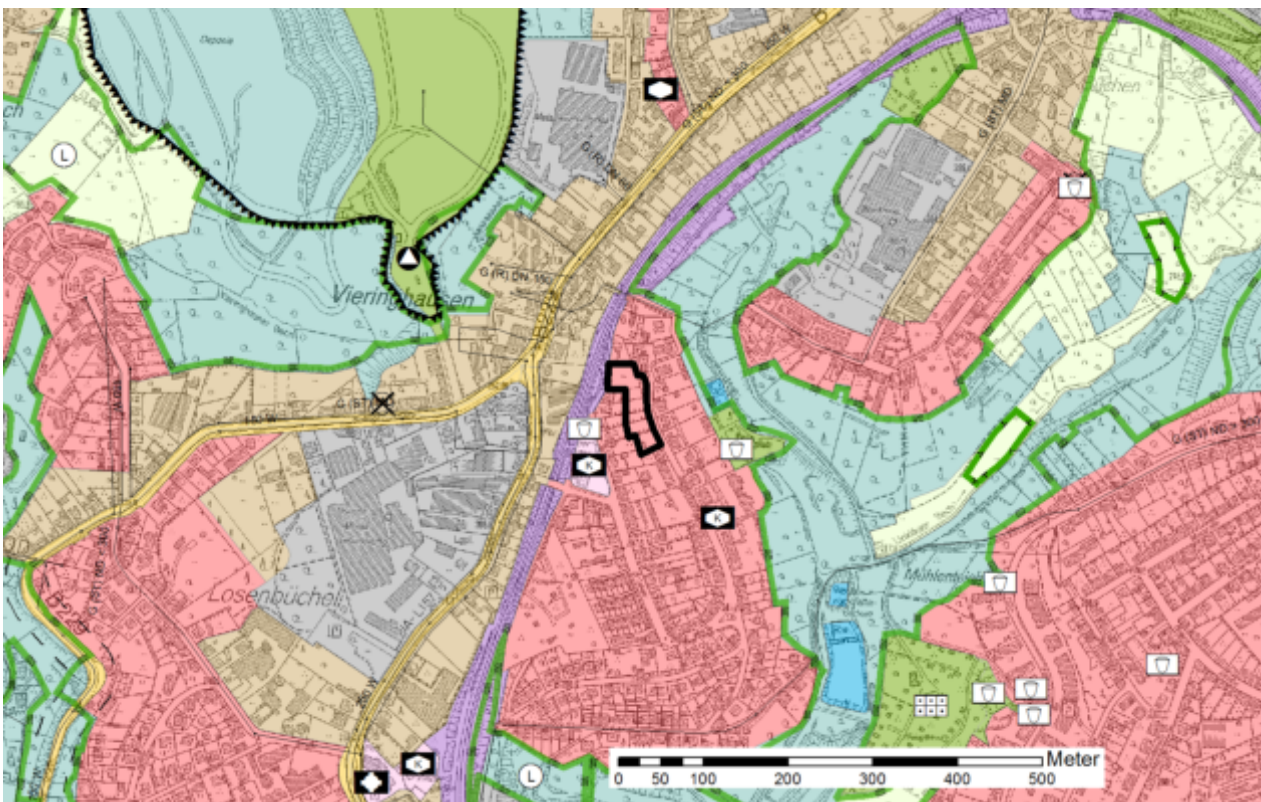
Baulandkataster 2015

Wohnbaupotenzial im Stadtbezirk Alt-Remscheid

Flächennummer und Größe in ha:	15-I530	0,32
Lage/Bezeichnung:	Stauffenbergstr.	
Darstellung im Flächennutzungsplan:	Wohnbaufläche	
Planungsrecht nach BauGB:	§ 30	
Rechtskräftige Bebauungspläne:	BP 92 A	
Gemarkung: Remscheid	Flurstück(e):	21, tw. 22, tw. 23, 143, 147, 161
Flur(en): 61		171, 172, tw. 174, 196



Wohnbaupotenzial mit ALKIS, Luftbild (oben), Fläche im FNP (Stand 09/2015, s. Bildmitte unten)



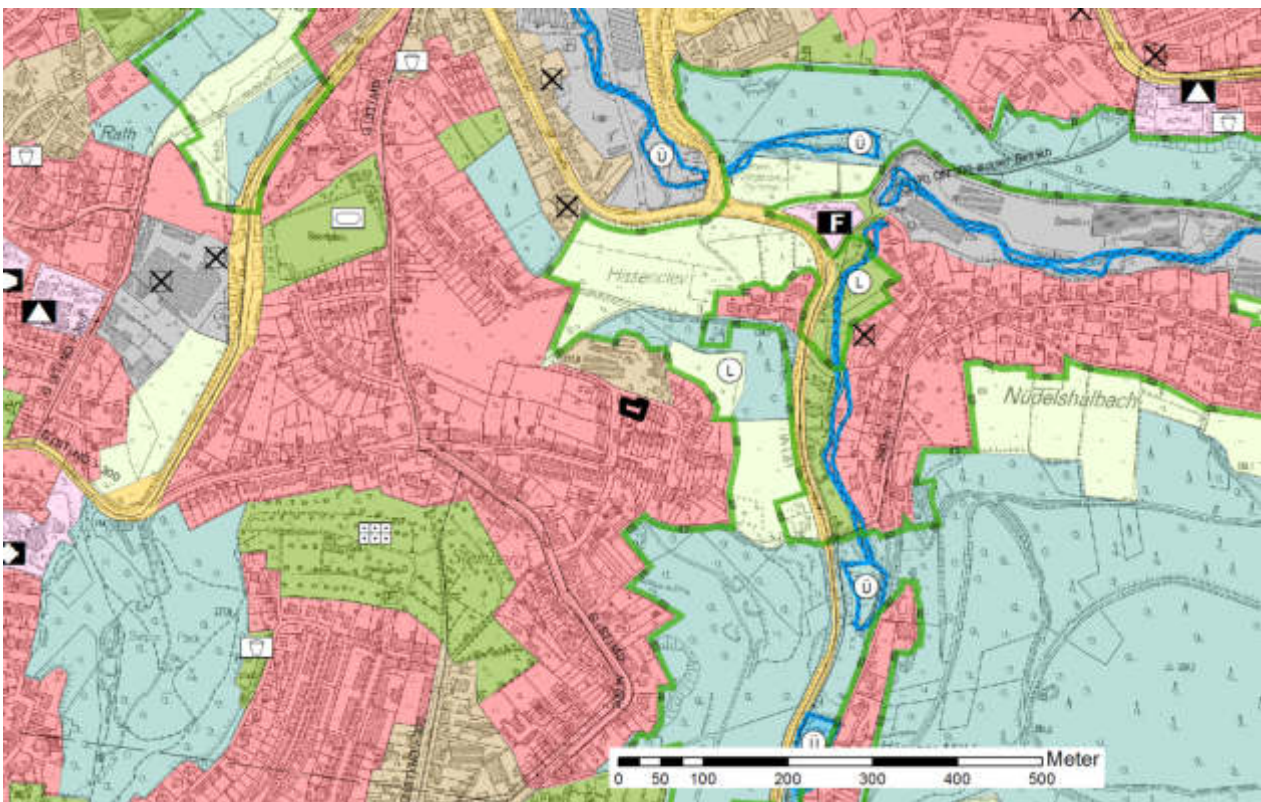
Baulandkataster 2015

Wohnbaupotenzial im Stadtbezirk Alt-Remscheid

Flächennummer und Größe in ha:	15-1091	0,04
Lage/Bezeichnung:	Steinberg	
Darstellung im Flächennutzungsplan:	Wohnbaufläche	
Planungsrecht nach BauGB:	§ 34	
Rechtskräftige Bebauungspläne:		
Gemarkung: Remscheid	Flurstück(e): 414, 532	
Flur(en):	10	



Wohnbaupotenzial mit ALKIS, Luftbild (oben), Fläche im FNP (Stand 09/2015, s. Bildmitte unten)



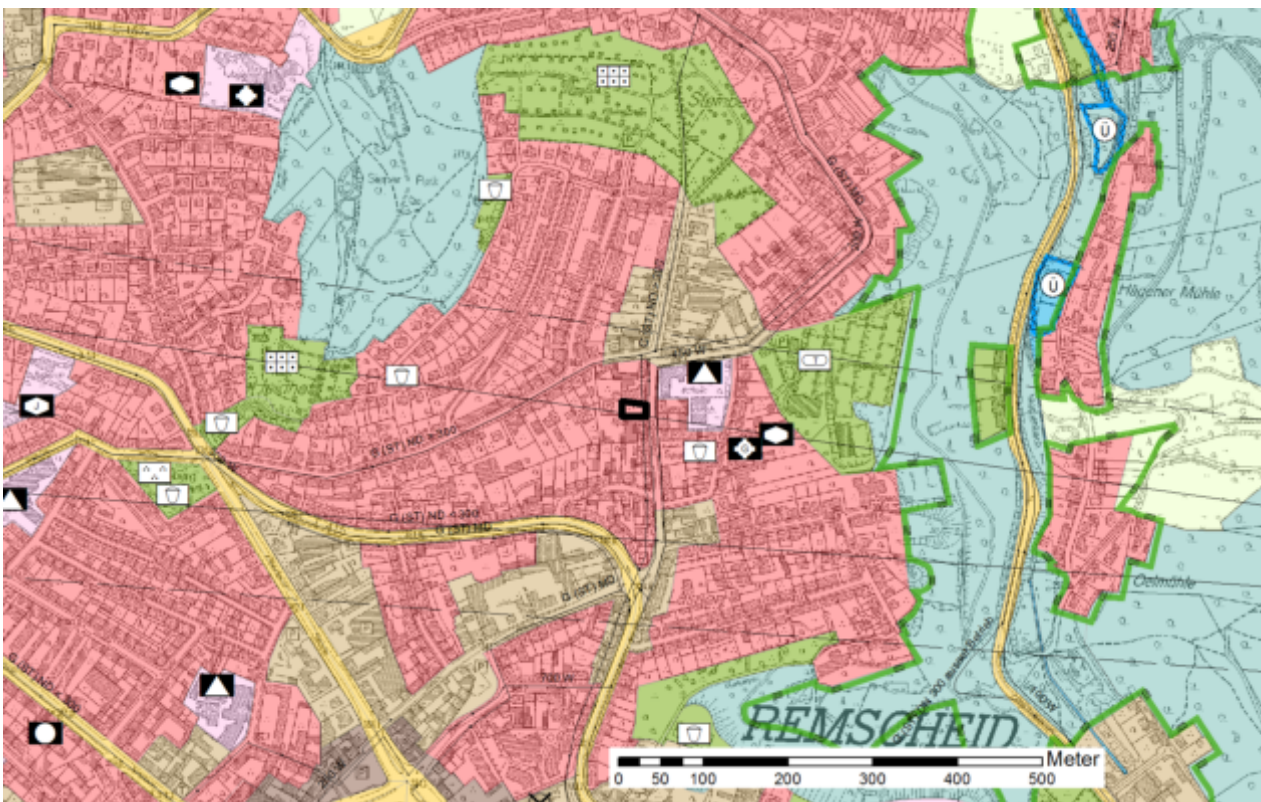
Baulandkataster 2015

Wohnbaupotenzial im Stadtbezirk Alt-Remscheid

Flächennummer und Größe in ha:	15-1087	0,05
Lage/Bezeichnung:	Steinberger Str.	
Darstellung im Flächennutzungsplan:	Wohnbaufläche	
Planungsrecht nach BauGB:	§ 34	
Rechtskräftige Bebauungspläne:		
Gemarkung: Remscheid	Flurstück(e): 187	
Flur(en): 100		



Wohnbaupotenzial mit ALKIS, Luftbild (oben), Fläche im FNP (Stand 09/2015, s. Bildmitte unten)



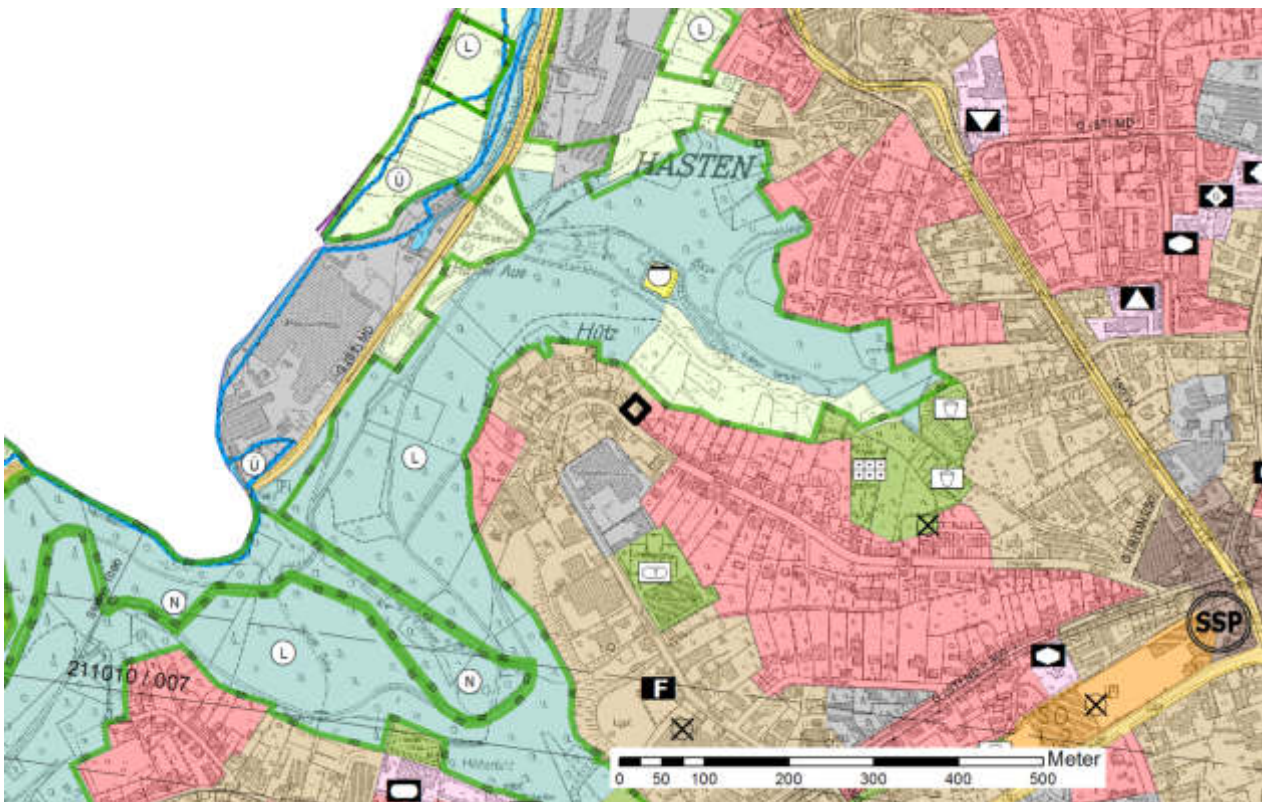
Baulandkataster 2015

Wohnbaupotenzial im Stadtbezirk Alt-Remscheid

Flächennummer und Größe in ha: 15-1121 0,05
Lage/Bezeichnung: Unterhützer Str.
Darstellung im Flächennutzungsplan: Mischgebiet
Planungsrecht nach BauGB: § 34
Rechtskräftige Bebauungspläne:
Gemarkung: Remscheid Flurstück(e): tw. 163, 175
Flur(en): 32



Wohnbaupotenzial mit ALKIS, Luftbild (oben), Fläche im FNP (Stand 09/2015, s. Bildmitte unten)



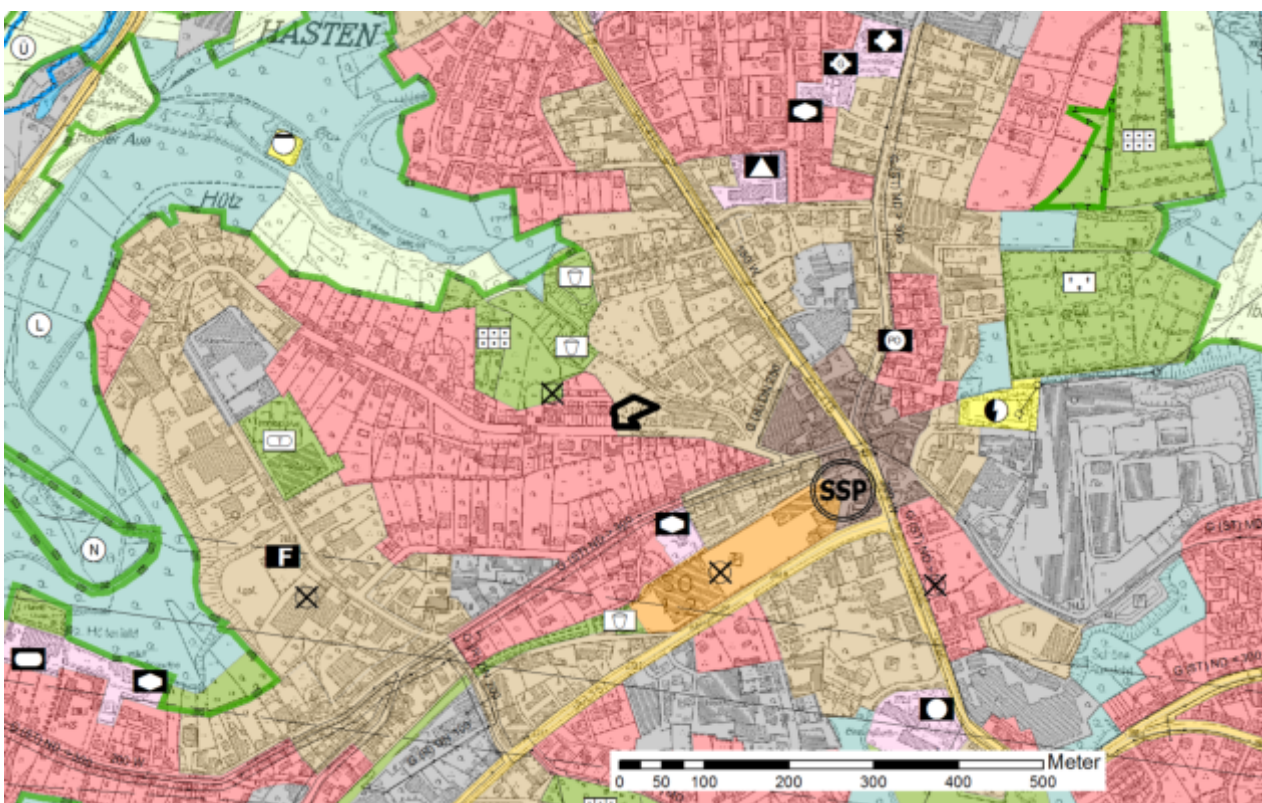
Baulandkataster 2015

Wohnbaupotenzial im Stadtbezirk Alt-Remscheid

Flächennummer und Größe in ha: 15-1120 0,10
Lage/Bezeichnung: Unterhützer Str.
Darstellung im Flächennutzungsplan: Mischgebiet
Planungsrecht nach BauGB: § 34
Rechtskräftige Bebauungspläne:
Gemarkung: Remscheid Flurstück(e): 8, 12, 129
Flur(en): 27



Wohnbaupotenzial mit ALKIS, Luftbild (oben), Fläche im FNP (Stand 09/2015, s. Bildmitte unten)



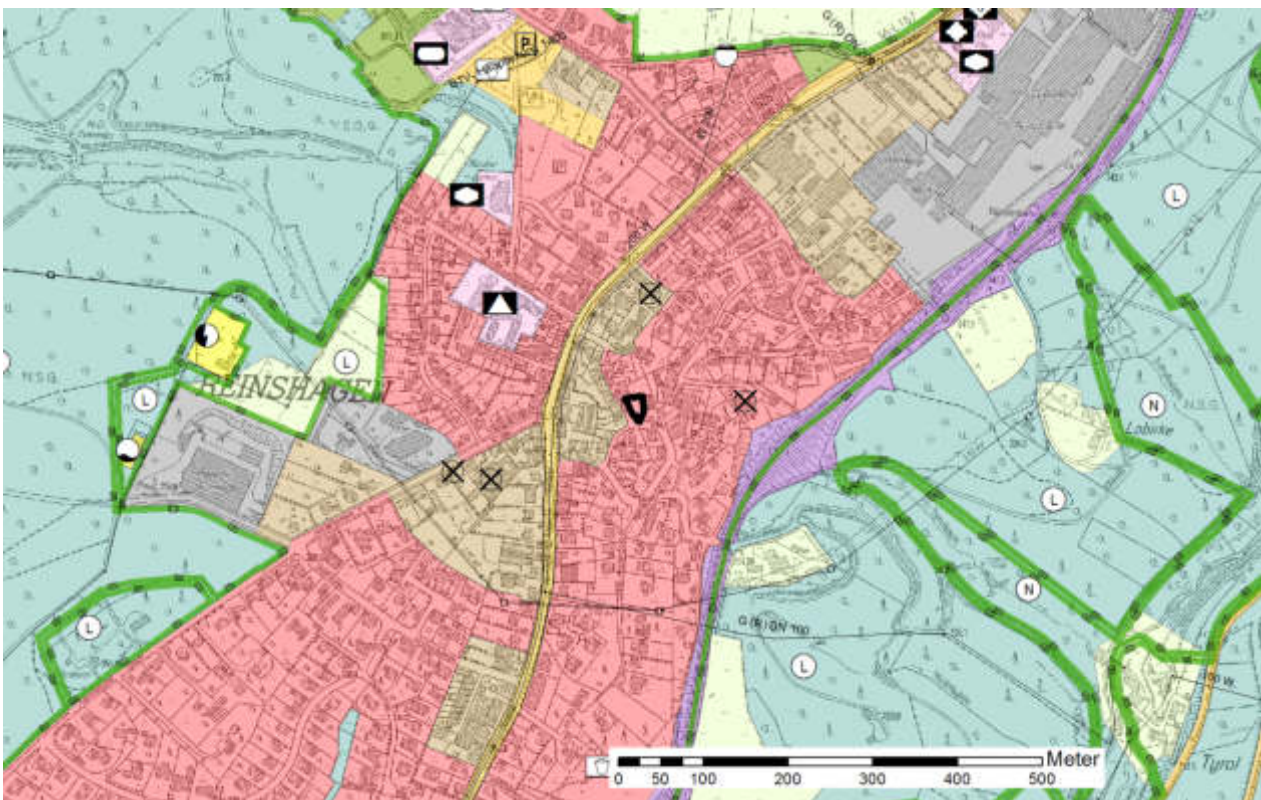
Baulandkataster 2015

Wohnbaupotenzial im Stadtbezirk Alt-Remscheid

Flächennummer und Größe in ha: 15-1135 0,04
Lage/Bezeichnung: Unterrheinshagen
Darstellung im Flächennutzungsplan: Wohnbaufläche
Planungsrecht nach BauGB: § 34
Rechtskräftige Bebauungspläne:
Gemarkung: Remscheid Flurstück(e): 49
Flur(en): 194



Wohnbaupotenzial mit ALKIS, Luftbild (oben), Fläche im FNP (Stand 09/2015, s. Bildmitte unten)



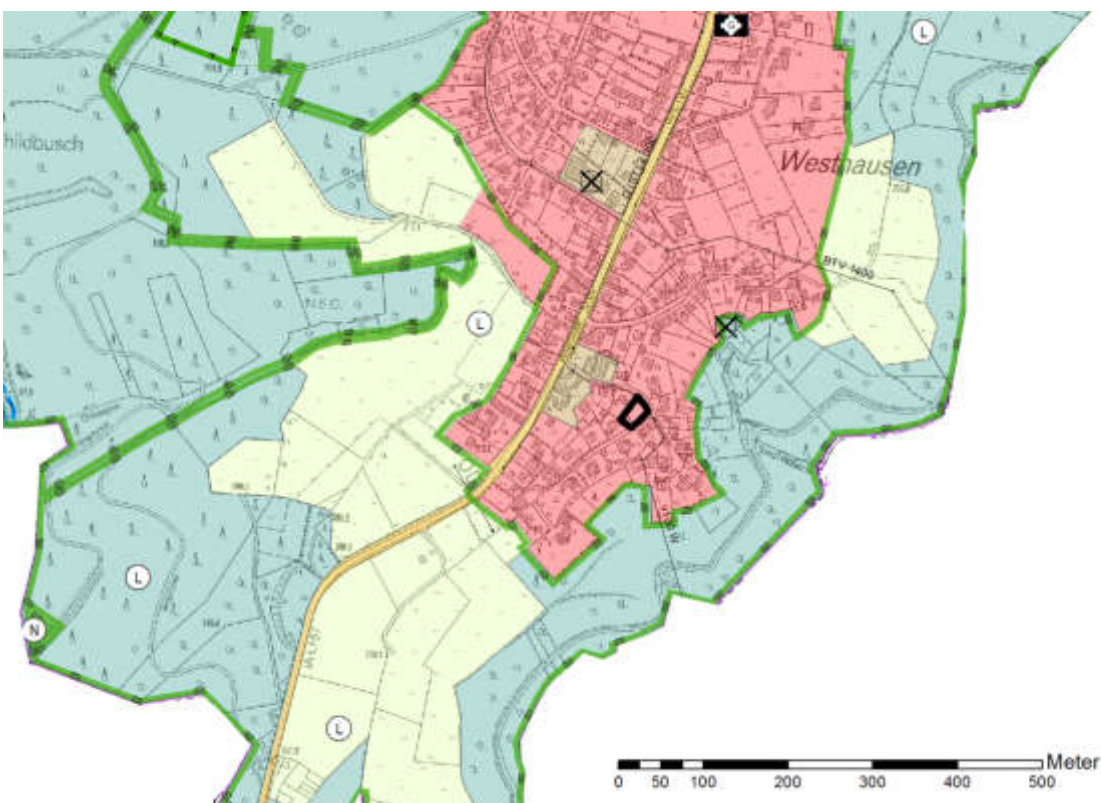
Baulandkataster 2015

Wohnbaupotenzial im Stadtbezirk Alt-Remscheid

Flächennummer und Größe in ha:	15-1142	0,06
Lage/Bezeichnung:	Unterwesthausen	
Darstellung im Flächennutzungsplan:	Wohnbaufläche	
Planungsrecht nach BauGB:	§ 34	
Rechtskräftige Bebauungspläne:		
Gemarkung: Remscheid	Flurstück(e): 45	
Flur(en): 186		



Wohnbaupotenzial mit ALKIS, Luftbild (oben), Fläche im FNP (Stand 09/2015, s. Bildmitte unten)



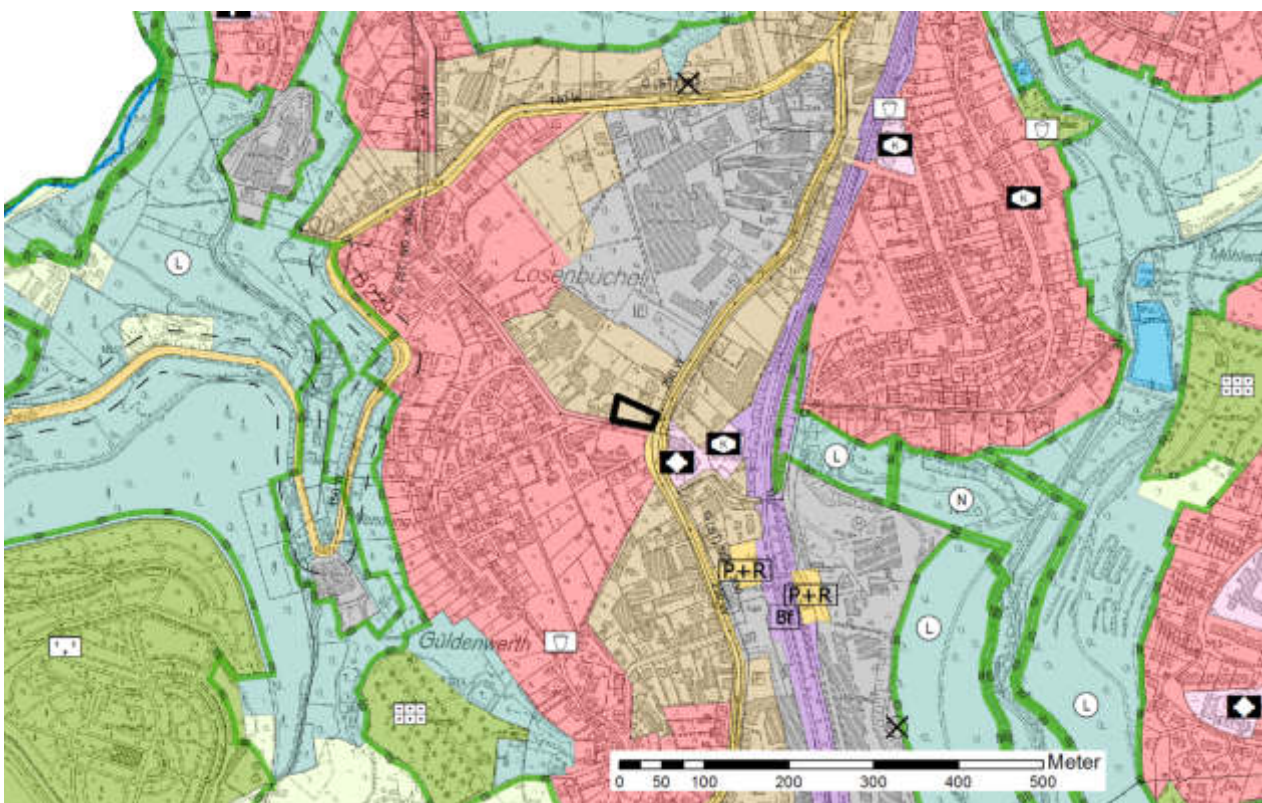
Baulandkataster 2015

Wohnbaupotenzial im Stadtbezirk Alt-Remscheid

Flächennummer und Größe in ha:	15-1132	0,11
Lage/Bezeichnung:	Vieringhausen	
Darstellung im Flächennutzungsplan:	Mischgebiet	
Planungsrecht nach BauGB:	§ 34	
Rechtskräftige Bebauungspläne:		
Gemarkung: Remscheid	Flurstück(e):	7, 8
Flur(en):	173	



Wohnbaupotenzial mit ALKIS, Luftbild (oben), Fläche im FNP (Stand 09/2015, s. Bildmitte unten)



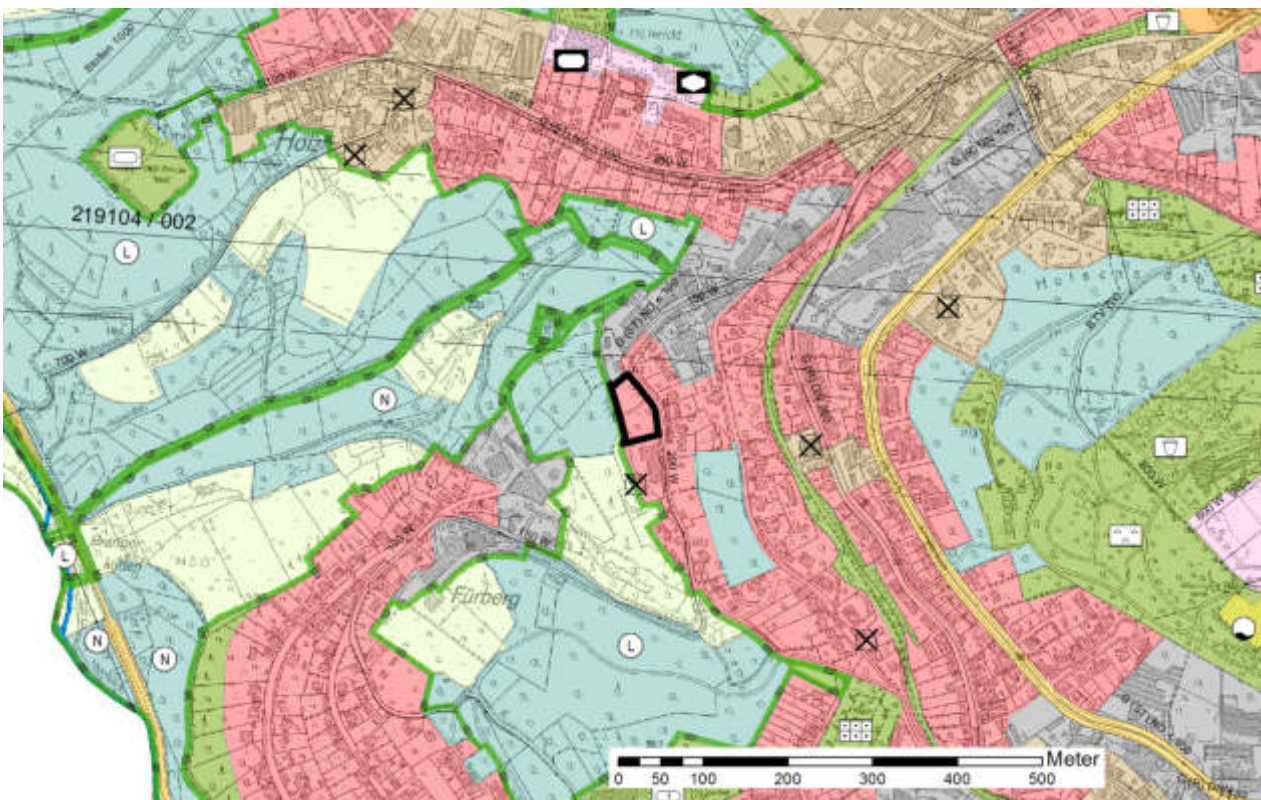
Baulandkataster 2015

Wohnbaupotenzial im Stadtbezirk Alt-Remscheid

Flächennummer und Größe in ha: 15-I528 0,28
Lage/Bezeichnung: Volkeshaus
Darstellung im Flächennutzungsplan: Wohnbaufläche
Planungsrecht nach BauGB: § 34
Rechtskräftige Bebauungspläne:
Gemarkung: Remscheid Flurstück(e): überw. 105, tw. 110
Flur(en): 40



Wohnbaupotenzial mit ALKIS, Luftbild (oben), Fläche im FNP (Stand 09/2015, s. Bildmitte unten)



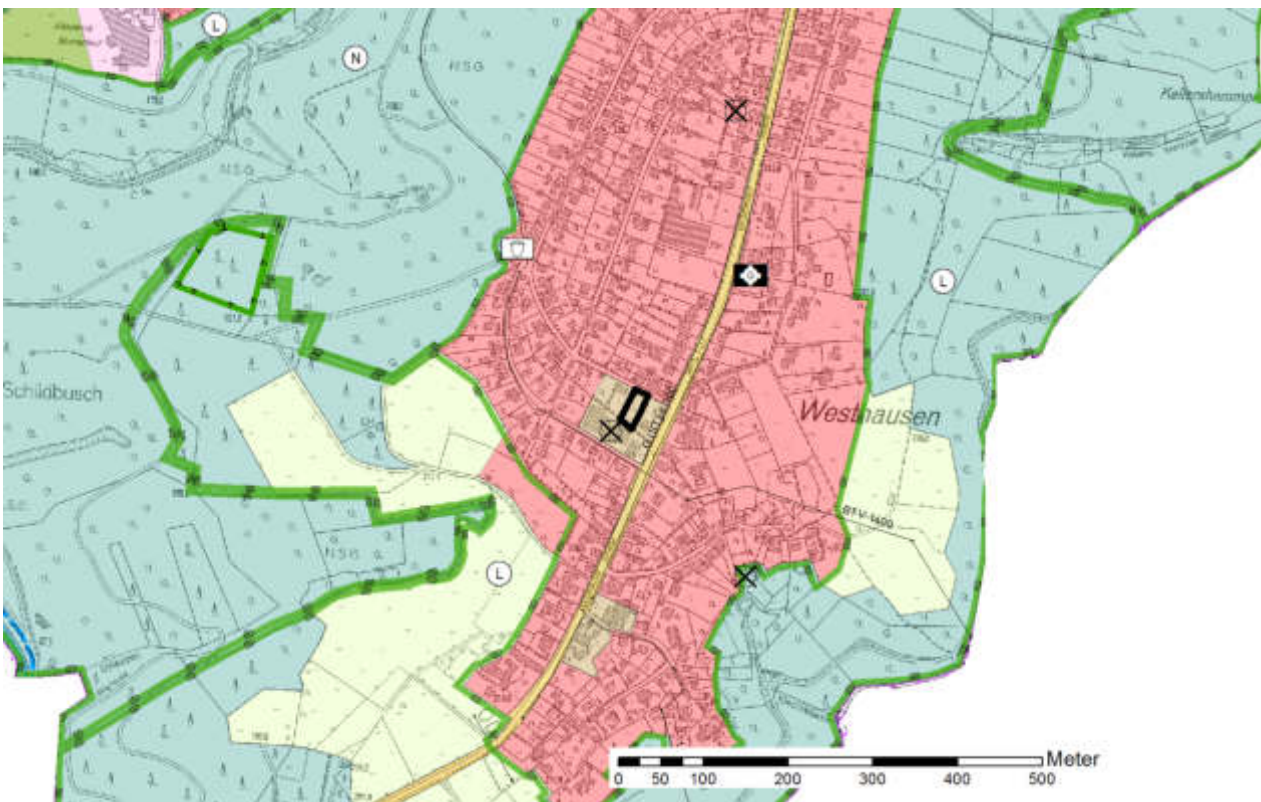
Baulandkataster 2015

Wohnbaupotenzial im Stadtbezirk Alt-Remscheid

Flächennummer und Größe in ha:	15-1194	0,08
Lage/Bezeichnung:	Von-Bodelschwing-Siedlung	
Darstellung im Flächennutzungsplan:	Mischgebiet	
Planungsrecht nach BauGB:	§ 34	
Rechtskräftige Bebauungspläne:		
Gemarkung: Remscheid	Flurstück(e):	316
Flur(en):	189	



Wohnbaupotenzial mit ALKIS, Luftbild (oben), Fläche im FNP (Stand 09/2015, s. Bildmitte unten)



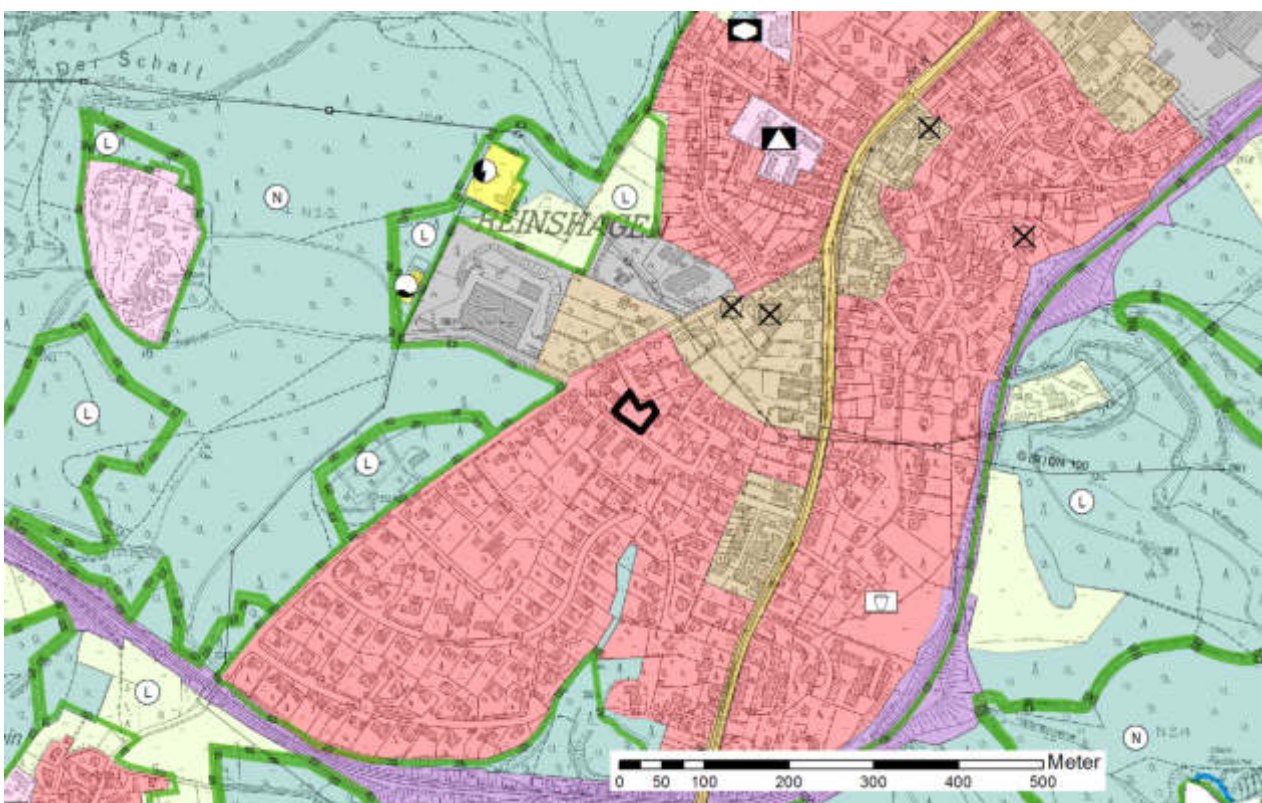
Baulandkataster 2015

Wohnbaupotenzial im Stadtbezirk Alt-Remscheid

Flächennummer und Größe in ha:	15-1136	0,11
Lage/Bezeichnung:	Voßnackstr.	
Darstellung im Flächennutzungsplan:	Wohnbaufläche	
Planungsrecht nach BauGB:	§ 30	
Rechtskräftige Bebauungspläne:	BP 226	
Gemarkung: Remscheid	Flurstück(e):	320, 321
Flur(en):	192	



Wohnbaupotenzial mit ALKIS, Luftbild (oben), Fläche im FNP (Stand 09/2015, s. Bildmitte unten)



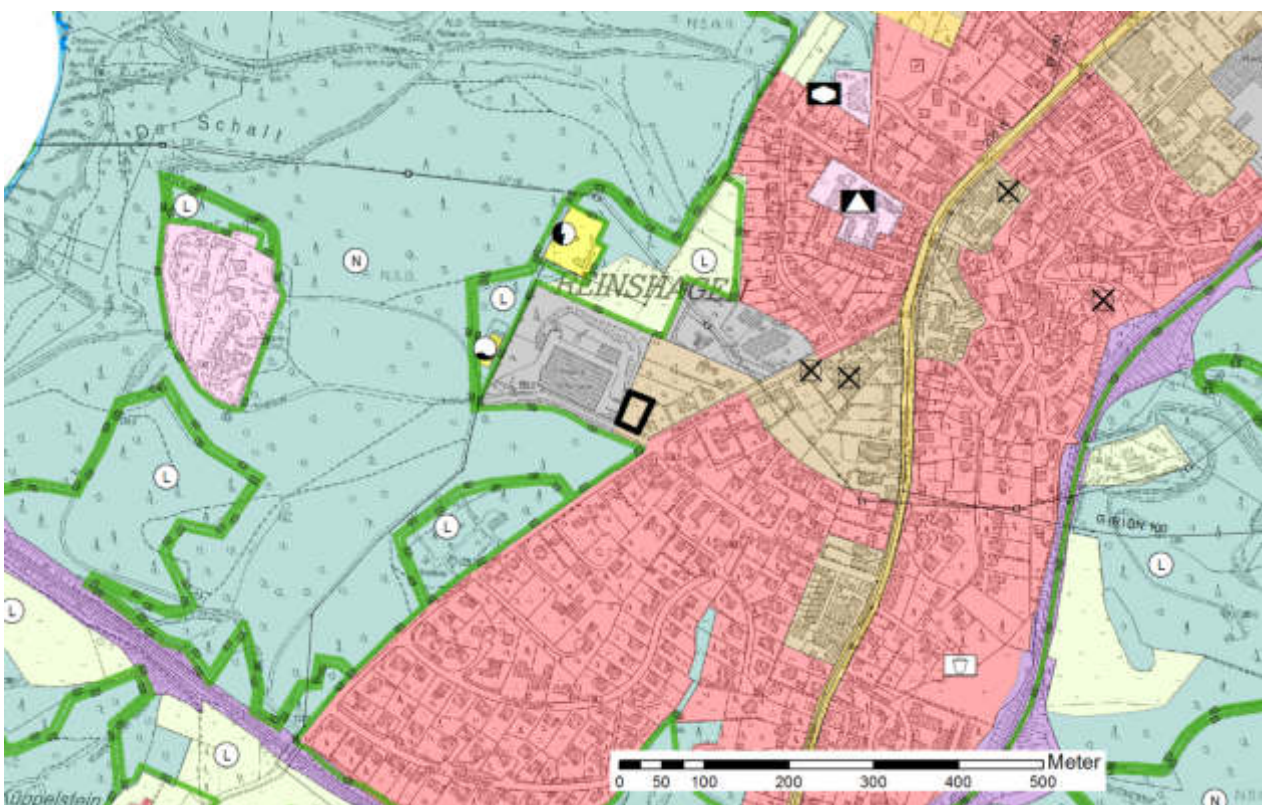
Baulandkataster 2015

Wohnbaupotenzial im Stadtbezirk Alt-Remscheid

Flächennummer und Größe in ha: 15-1223 0,11
Lage/Bezeichnung: Waldhofstr.
Darstellung im Flächennutzungsplan: Mischgebiet
Planungsrecht nach BauGB: § 34
Rechtskräftige Bebauungspläne:
Gemarkung: Remscheid Flurstück(e): 379
Flur(en): 192



Wohnbaupotenzial mit ALKIS, Luftbild (oben), Fläche im FNP (Stand 09/2015, s. Bildmitte unten)



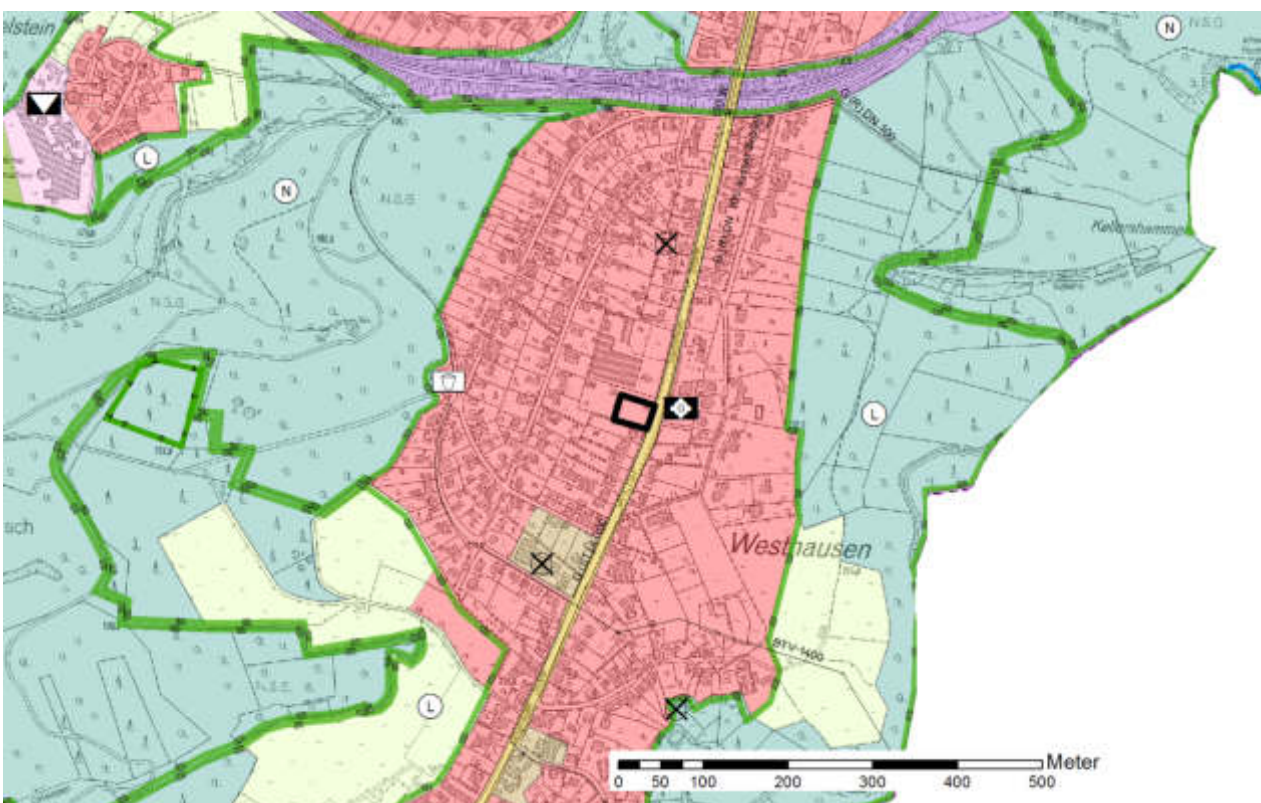
Baulandkataster 2015

Wohnbaupotenzial im Stadtbezirk Alt-Remscheid

Flächennummer und Größe in ha:	15-1140	0,12
Lage/Bezeichnung:	Westhauser Str.	
Darstellung im Flächennutzungsplan:	Wohnbaufläche	
Planungsrecht nach BauGB:	§ 34	
Rechtskräftige Bebauungspläne:		
Gemarkung: Remscheid	Flurstück(e): 20, 21 (je tw.)	
Flur(en): 189		



Wohnbaupotenzial mit ALKIS, Luftbild (oben), Fläche im FNP (Stand 09/2015, s. Bildmitte unten)



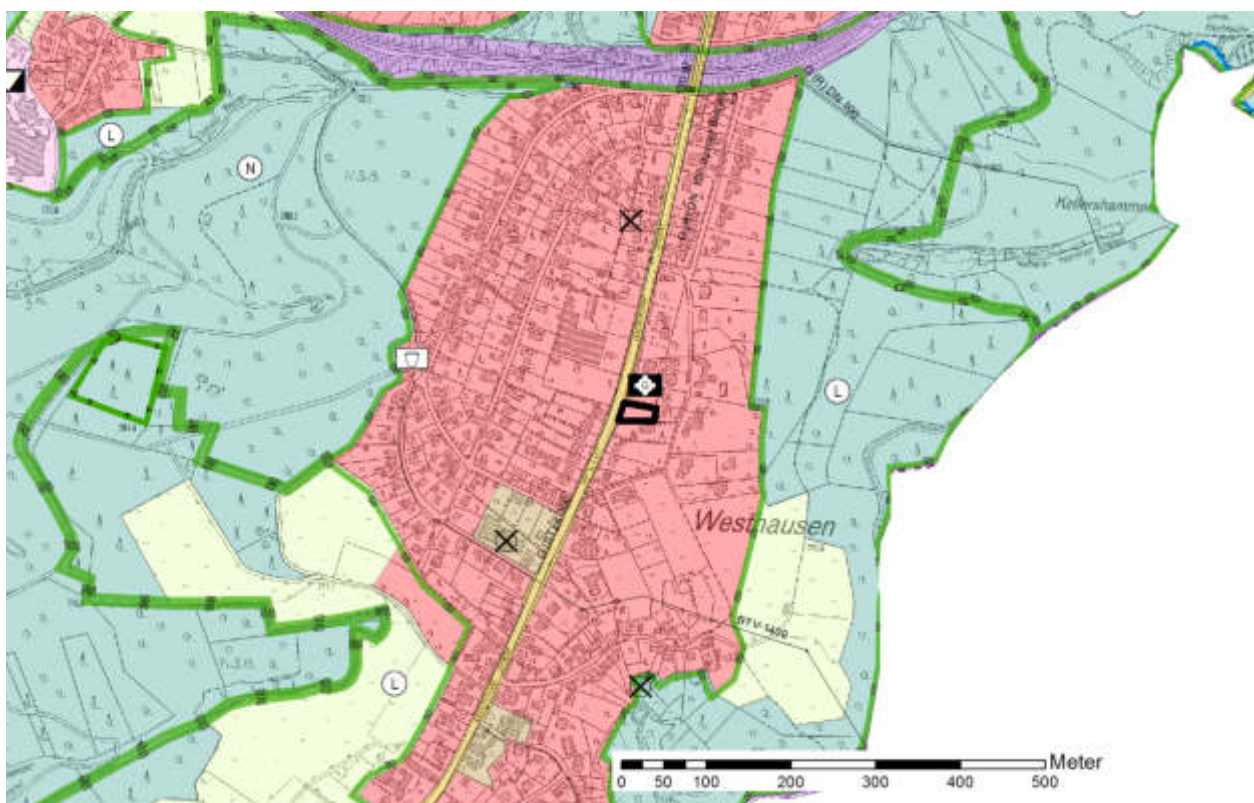
Baulandkataster 2015

Wohnbaupotenzial im Stadtbezirk Alt-Remscheid

Flächennummer und Größe in ha:	15-1176	0,08
Lage/Bezeichnung:	Westhauser Str.	
Darstellung im Flächennutzungsplan:	Wohnbaufläche	
Planungsrecht nach BauGB:	§ 30	
Rechtskräftige Bebauungspläne:	BP 206	
Gemarkung: Remscheid	Flurstück(e):	133 (Fl. 188), tw. 273 (Fl. 189)
Flur(en):	188, 189	



Wohnbaupotenzial mit ALKIS, Luftbild (oben), Fläche im FNP (Stand 09/2015, s. Bildmitte unten)



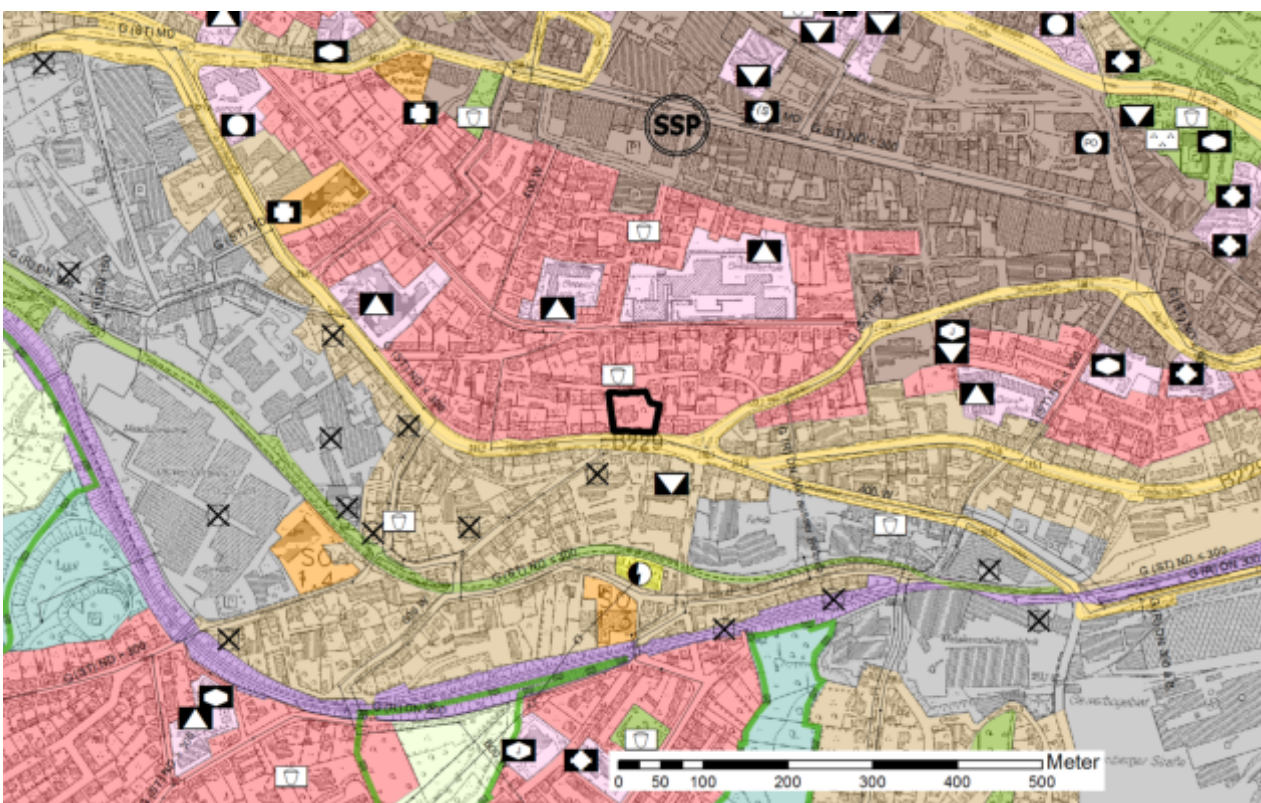
Baulandkataster 2015

Wohnbaupotenzial im Stadtbezirk Alt-Remscheid

Flächennummer und Größe in ha:	15-1700	0,24
Lage/Bezeichnung:	Wilhelm-Engels-Str.	
Darstellung im Flächennutzungsplan:	Wohnbaufläche	
Planungsrecht nach BauGB:	§ 30	
Rechtskräftige Bebauungspläne:	DP 25, BP 526	
Gemarkung: Remscheid	Flurstück(e): überw. 458	
Flur(en):	89	



Wohnbaupotenzial mit ALKIS, Luftbild (oben), Fläche im FNP (Stand 09/2015, s. Bildmitte unten)



Baulandkataster 2015

Wohnbaupotenzial im Stadtbezirk Alt-Remscheid

Flächennummer und Größe in ha:	15-1198	0,07
Lage/Bezeichnung:	Zum Walkhäuschen	
Darstellung im Flächennutzungsplan:	Wohnbaufläche	
Planungsrecht nach BauGB:	§ 34	
Rechtskräftige Bebauungspläne:		
Gemarkung: Remscheid	Flurstück(e):	überw. 153
Flur(en):	63	



Wohnbaupotenzial mit ALKIS, Luftbild (oben), Fläche im FNP (Stand 09/2015, s. Bildmitte unten)

