

Baulandkataster 2015: Wohnbaupotenziale im Stadtbezirk Alt-Remscheid (A-L)

Alle Angaben ohne Gewähr auf Vollständigkeit und Richtigkeit

| Nr. | Flächenbezeichnung | Darstellung im FNP | Planungs- recht BauGB | Bebauungsplan | ha | Gemarkung | Flur(en) | Flurstück(e) |
|----------|---------------------|--------------------|--------------------------|-------------------|------|-----------|----------|----------------------------|
| 15-1114 | Abraham-Hering-Str. | Wohnbaufläche | § 30 | DP 112 3. v. Änd. | 0,04 | Remscheid | 11 | 132 |
| 15-1517 | Ackerstr. | Wohnbaufläche | § 34 | | 0,40 | Remscheid | 38, 53 | 123 (Fl. 53), 285 (Fl. 38) |
| 15-1125 | Ackerstr. | Wohnbaufläche | § 34 | | 0,10 | Remscheid | 38 | 337 |
| 15-1158 | Ackerstr. | Wohnbaufläche | § 34 | | 0,12 | Remscheid | 38 | tw. 343 |
| 15-1109 | Alte Str. | Wohnbaufläche | § 30 | BP 231 | 0,40 | Remscheid | 24 | 220, 238, 263, 264 |
| 15-1134 | Am Ginsterbusch | Wohnbaufläche | § 34 | | 0,04 | Remscheid | 174 | 133 |
| 15-1180 | Am Langen Siepen | Mischgebiet | § 34 | | 0,08 | Remscheid | 52 | tw. 32 |
| 15-1096 | Anton-Küppers-Weg | Wohnbaufläche | § 34 | | 0,07 | Remscheid | 4 | 115, 250 |
| 15-1239 | Aue | Wohnbaufläche | § 34 | | 0,05 | Remscheid | 34 | 269 |
| 15-1084 | Blumenstr. | Wohnbaufläche | § 30 | DP 25 | 0,05 | Remscheid | 89 | 335 |
| 15-1165 | Blumentalstr. | Mischgebiet | § 34 | | 0,04 | Remscheid | 156 | 156 |
| 15-1128 | Brückenstr. | Wohnbaufläche | § 34 | | 0,10 | Remscheid | 63 | tw. 144, 145, 146 |
| 15-1240 | Büchelstr. | Mischgebiet | § 34 | | 0,04 | Remscheid | 17 | 203 |
| 15-11202 | Büchelstr. | Wohnbaufläche | § 34 | | 0,20 | Remscheid | 4 | 278, 412 |
| 15-1141 | Fasanenweg | Wohnbaufläche | § 30 | BP 206 | 0,12 | Remscheid | 188 | 83 |
| 15-1573 | Franzstr. | Mischgebiet | § 34 | | 0,20 | Remscheid | 26 | 98, 169 |
| 15-1081 | Freiheitstr. | Mischgebiet | § 30 | BP 572 | 0,06 | Remscheid | 139 | 223, 225 |
| 15-1123 | Fürberger Land | Wohnbaufläche | § 34 | | 0,04 | Remscheid | 38 | 213 |
| 15-1241 | Fürberger Land | Wohnbaufläche | § 34 | | 0,08 | Remscheid | 38 | 482, 484 |
| 15-1124 | Fürberger Str. | Wohnbaufläche | § 34 | | 0,06 | Remscheid | 38 | tw. 215 |
| 15-1092 | Haddenbacher Str. | Mischgebiet | § 34 | | 0,12 | Remscheid | 9 | tw. 268 |
| 15-1099 | Haddenbrocker Str. | Wohnbaufläche | § 34 | | 0,03 | Remscheid | 99 | tw. 6, 208 |
| 15-1088 | Hägener Str | Wohnbaufläche | § 34 | | 0,06 | Remscheid | 10 | 49 |
| 15-1112 | Hammesberger Str. | Mischgebiet | § 34 | | 0,03 | Remscheid | 15 | 318 |
| 15-1118 | Herderstr. | Wohnbaufläche | § 34 | | 0,14 | Remscheid | 45 | tw. 118 |
| 15-1098 | Hohenbirker Str. | Wohnbaufläche | § 34 | | 0,10 | Remscheid | 2 | tw. 110 |
| 15-1227 | Julius-Leber-Str. | Wohnbaufläche | § 34 | | 0,05 | Remscheid | 62 | 89, 90 |
| 15-1173 | Kippdorfstr. | Wohnbaufläche | § 30 | BP 298 | 0,12 | Remscheid | 64 | 114, tw. 116 |

Baulandkataster 2015: Wohnbaupotenziale im Stadtbezirk Alt-Remscheid (A-L)

Alle Angaben ohne Gewähr auf Vollständigkeit und Richtigkeit

| Nr. | Flächenbezeichnung | Darstellung im FNP | Planungs- recht BauGB | Bebauungsplan | ha | Gemarkung | Flur(en) | Flurstück(e) |
|---------|--------------------|--------------------|--------------------------|---------------|------|--------------|----------|--------------|
| 15-1097 | Kratzberger Str. | Mischgebiet | § 34 | | 0,08 | Remscheid | 2 | 303 |
| 15-1127 | Lange Str. | Wohnbaufläche | § 34 | | 0,06 | Remscheid | 67 | 18 |
| 15-1147 | Losenbücheler Str. | Wohnbaufläche | § 34 | | 0,04 | Remscheid | 56 | 138 |
| 15-1146 | Losenbücheler Str. | Wohnbaufläche | § 34 | | 0,04 | Remscheid | 56 | 137 |
| 32 | Datensätze | | | | 3,16 | ha insgesamt | | 09.09.2025 |

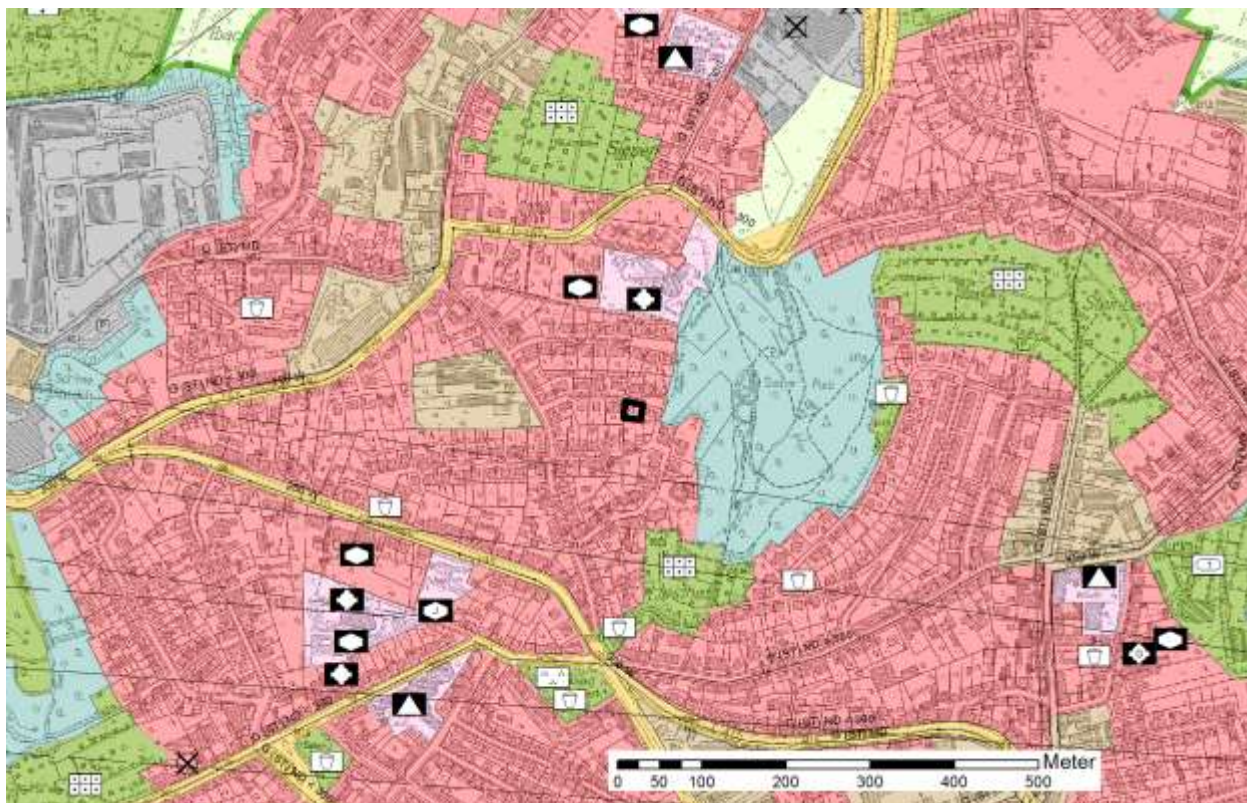
Baulandkataster 2015

Wohnbaupotenzial im Stadtbezirk Alt-Remscheid

| | | |
|-------------------------------------|---------------------|-------------------|
| Flächennummer und Größe in ha: | 15-1114 | 0,04 |
| Lage/Bezeichnung: | Abraham-Hering-Str. | |
| Darstellung im Flächennutzungsplan: | Wohnbaufläche | |
| Planungsrecht nach BauGB: | § 30 | |
| Rechtskräftige Bebauungspläne: | DP 112 3. v. Änd. | |
| Gemarkung: Remscheid | Flur(en): 11 | Flurstück(e): 132 |



Wohnbaupotenzial mit ALKIS, Luftbild (oben), Fläche im FNP (Stand 09/2015, s. Bildmitte unten)



Baulandkataster 2015

Wohnbaupotenzial im Stadtbezirk Alt-Remscheid

| | | |
|-------------------------------------|------------------|--|
| Flächennummer und Größe in ha: | 15-I517 | 0,40 |
| Lage/Bezeichnung: | Ackerstr. | |
| Darstellung im Flächennutzungsplan: | Wohnbaufläche | |
| Planungsrecht nach BauGB: | § 34 | |
| Rechtskräftige Bebauungspläne: | | |
| Gemarkung: Remscheid | Flur(en): 38, 53 | Flurstück(e): 123 (Fl. 53), 285 (Fl. 38) |



Wohnbaupotenzial mit ALKIS, Luftbild (oben), Fläche im FNP (Stand 09/2015, s. Bildmitte unten)



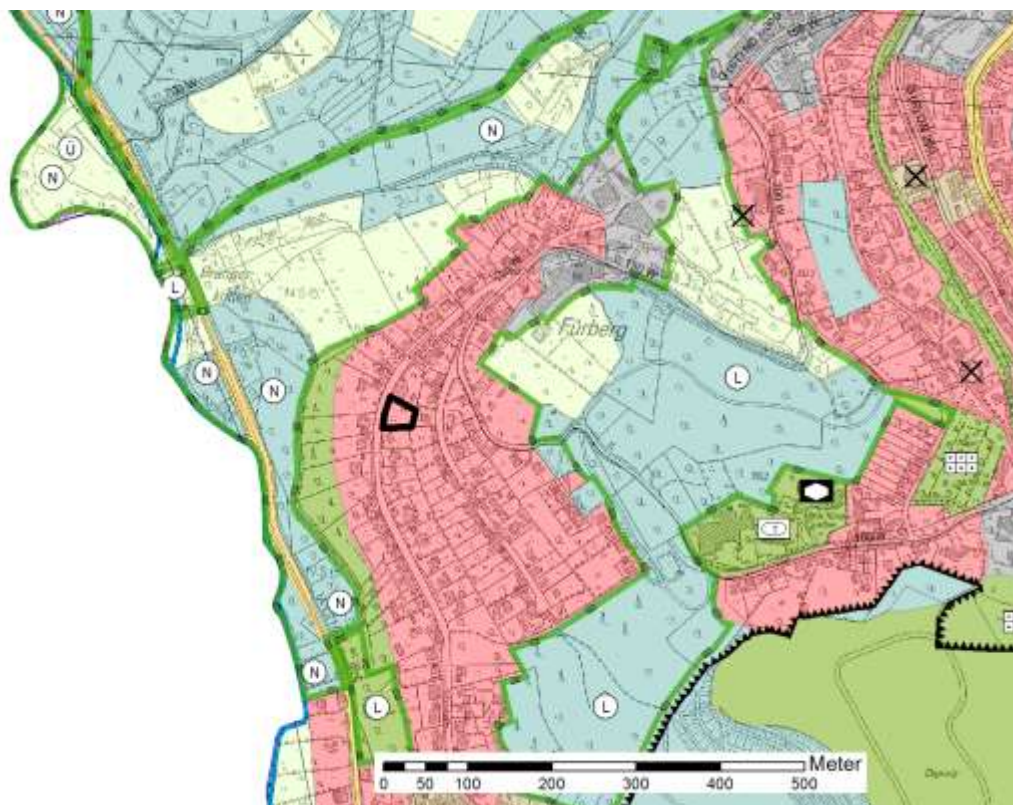
Baulandkataster 2015

Wohnbaupotenzial im Stadtbezirk Alt-Remscheid

Flächennummer und Größe in ha: 15-1125 0,10
Lage/Bezeichnung: Ackerstr.
Darstellung im Flächennutzungsplan: Wohnbaufläche
Planungsrecht nach BauGB: § 34
Rechtskräftige Bebauungspläne:
Gemarkung: Remscheid Flur(en): 38 Flurstück(e): 337



Wohnbaupotenzial mit ALKIS, Luftbild (oben), Fläche im FNP (Stand 09/2015, s. Bildmitte unten)



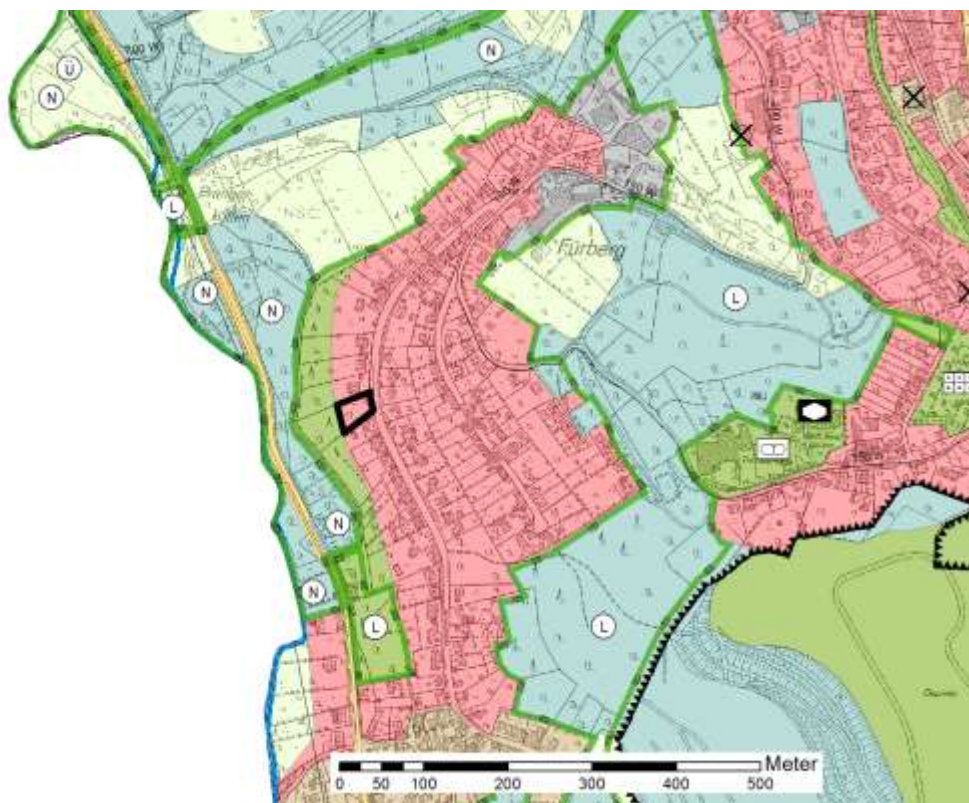
Baulandkataster 2015

Wohnbaupotenzial im Stadtbezirk Alt-Remscheid

| | | |
|-------------------------------------|---------------|-----------------------|
| Flächennummer und Größe in ha: | 15-1158 | 0,12 |
| Lage/Bezeichnung: | Ackerstr. | |
| Darstellung im Flächennutzungsplan: | Wohnbaufläche | |
| Planungsrecht nach BauGB: | § 34 | |
| Rechtskräftige Bebauungspläne: | | |
| Gemarkung: Remscheid | Flur(en): 38 | Flurstück(e): tw. 343 |



Wohnbaupotenzial mit ALKIS, Luftbild (oben), Fläche im FNP (Stand 09/2015, s. Bildmitte unten)



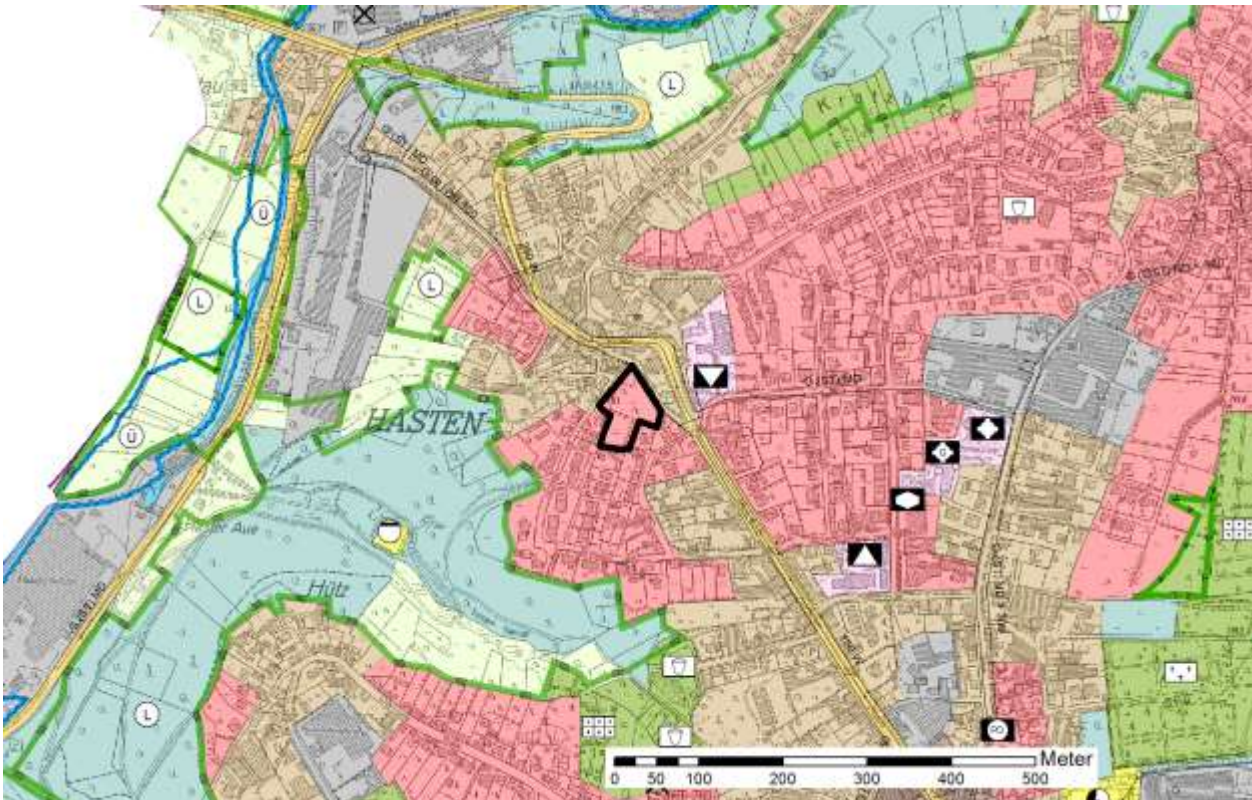
Baulandkataster 2015

Wohnbaupotenzial im Stadtbezirk Alt-Remscheid

| | | |
|-------------------------------------|---------------|----------------------------------|
| Flächennummer und Größe in ha: | 15-1109 | 0,40 |
| Lage/Bezeichnung: | Alte Str. | |
| Darstellung im Flächennutzungsplan: | Wohnbaufläche | |
| Planungsrecht nach BauGB: | § 30 | |
| Rechtskräftige Bebauungspläne: | BP 231 | |
| Gemarkung: Remscheid | Flur(en): 24 | Flurstück(e): 220, 238, 263, 264 |



Wohnbaupotenzial mit ALKIS, Luftbild (oben), Fläche im FNP (Stand 09/2015, s. Bildmitte unten)



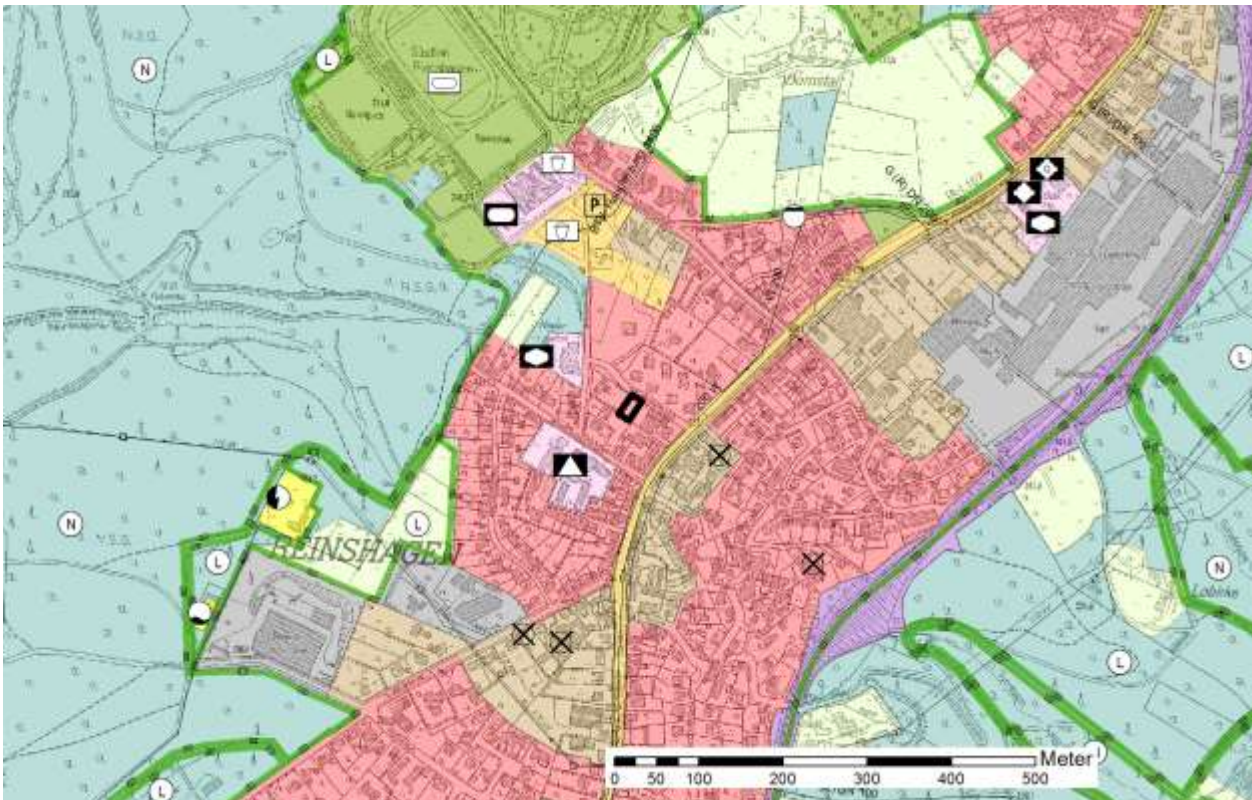
Baulandkataster 2015

Wohnbaupotenzial im Stadtbezirk Alt-Remscheid

| | | |
|-------------------------------------|-----------------|-------------------|
| Flächennummer und Größe in ha: | 15-1134 | 0,04 |
| Lage/Bezeichnung: | Am Ginsterbusch | |
| Darstellung im Flächennutzungsplan: | Wohnbaufläche | |
| Planungsrecht nach BauGB: | § 34 | |
| Rechtskräftige Bebauungspläne: | | |
| Gemarkung: Remscheid | Flur(en): 174 | Flurstück(e): 133 |



Wohnbaupotenzial mit ALKIS, Luftbild (oben), Fläche im FNP (Stand 09/2015, s. Bildmitte unten)



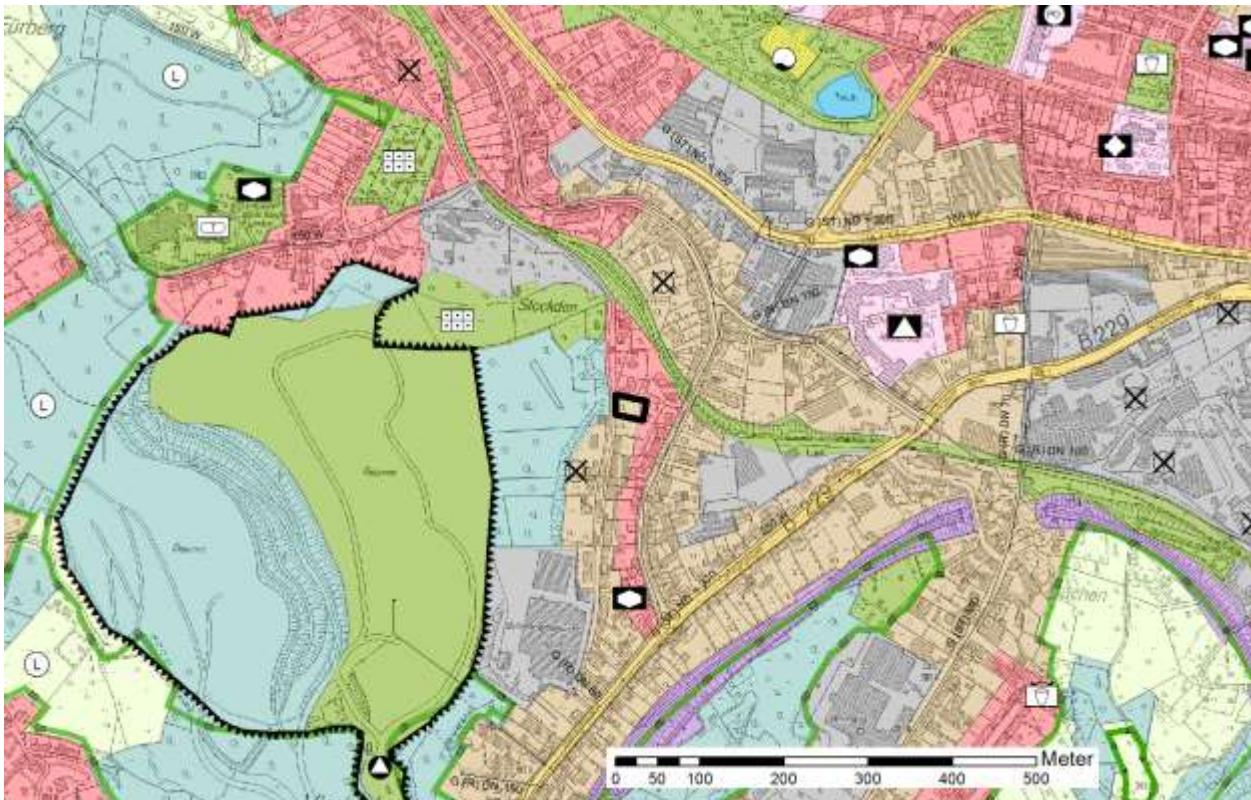
Baulandkataster 2015

Wohnbaupotenzial im Stadtbezirk Alt-Remscheid

| | | |
|-------------------------------------|------------------|----------------------|
| Flächennummer und Größe in ha: | 15-1180 | 0,08 |
| Lage/Bezeichnung: | Am Langen Siepen | |
| Darstellung im Flächennutzungsplan: | Mischgebiet | |
| Planungsrecht nach BauGB: | § 34 | |
| Rechtskräftige Bebauungspläne: | | |
| Gemarkung: Remscheid | Flur(en): 52 | Flurstück(e): tw. 32 |



Wohnbaupotenzial mit ALKIS, Luftbild (oben), Fläche im FNP (Stand 09/2015, s. Bildmitte unten)



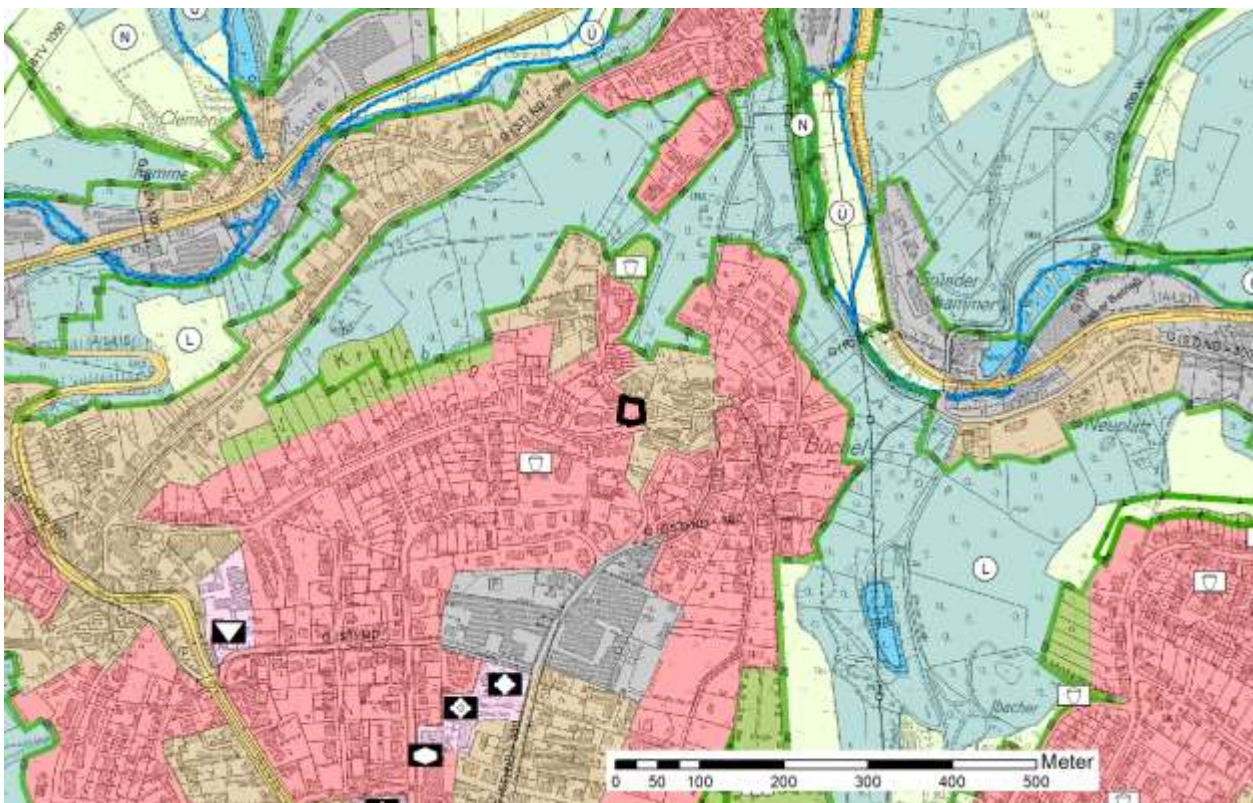
Baulandkataster 2015

Wohnbaupotenzial im Stadtbezirk Alt-Remscheid

| | | |
|-------------------------------------|-------------------|------------------------|
| Flächennummer und Größe in ha: | 15-1096 | 0,07 |
| Lage/Bezeichnung: | Anton-Küppers-Weg | |
| Darstellung im Flächennutzungsplan: | Wohnbaufläche | |
| Planungsrecht nach BauGB: | § 34 | |
| Rechtskräftige Bebauungspläne: | | |
| Gemarkung: Remscheid | Flur(en): 4 | Flurstück(e): 115, 250 |



Wohnbaupotenzial mit ALKIS, Luftbild (oben), Fläche im FNP (Stand 09/2015, s. Bildmitte unten)



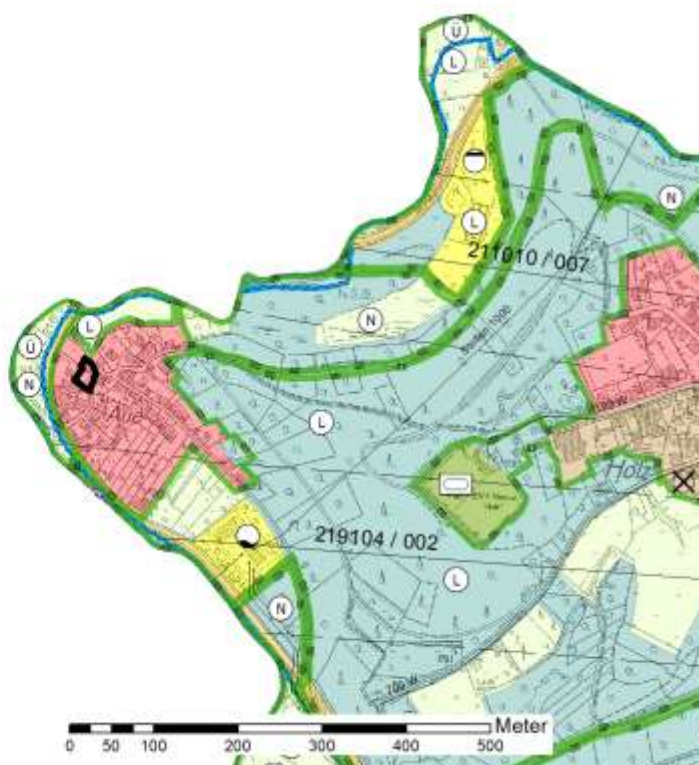
Baulandkataster 2015

Wohnbaupotenzial im Stadtbezirk Alt-Remscheid

Flächennummer und Größe in ha: 15-1239 0,05
Lage/Bezeichnung: Aue
Darstellung im Flächennutzungsplan: Wohnbaufläche
Planungsrecht nach BauGB: § 34
Rechtskräftige Bebauungspläne:
Gemarkung: Remscheid Flur(en): 34 Flurstück(e): 269



Wohnbaupotenzial mit ALKIS, Luftbild (oben), Fläche im FNP (Stand 09/2015, s. Bildmitte unten)



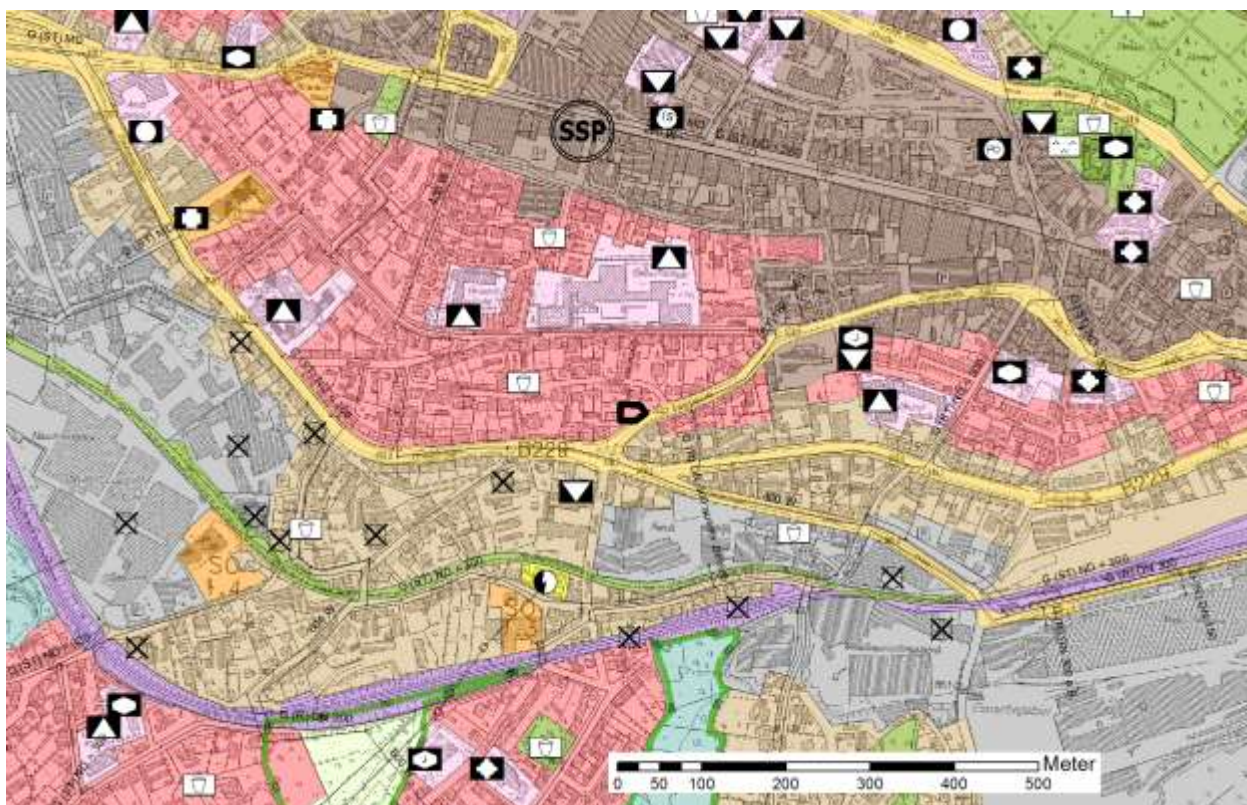
Baulandkataster 2015

Wohnbaupotenzial im Stadtbezirk Alt-Remscheid

| | | |
|-------------------------------------|---------------|-------------------|
| Flächennummer und Größe in ha: | 15-1084 | 0,05 |
| Lage/Bezeichnung: | Blumenstr. | |
| Darstellung im Flächennutzungsplan: | Wohnbaufläche | |
| Planungsrecht nach BauGB: | § 30 | |
| Rechtskräftige Bebauungspläne: | DP 25 | |
| Gemarkung: Remscheid | Flur(en): 89 | Flurstück(e): 335 |



Wohnbaupotenzial mit ALKIS, Luftbild (oben), Fläche im FNP (Stand 09/2015, s. Bildmitte unten)



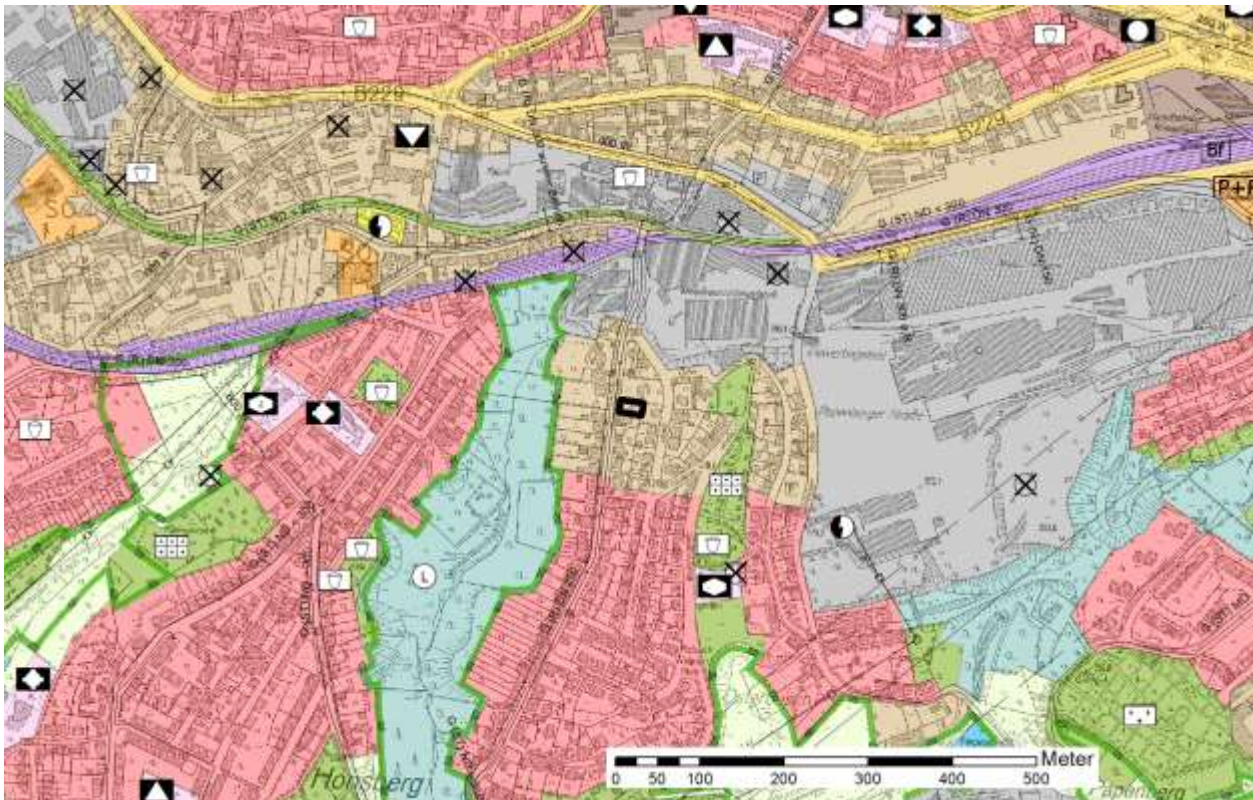
Baulandkataster 2015

Wohnbaupotenzial im Stadtbezirk Alt-Remscheid

| | | |
|-------------------------------------|---------------|-------------------|
| Flächennummer und Größe in ha: | 15-1165 | 0,04 |
| Lage/Bezeichnung: | Blumentalstr. | |
| Darstellung im Flächennutzungsplan: | Mischgebiet | |
| Planungsrecht nach BauGB: | § 34 | |
| Rechtskräftige Bebauungspläne: | | |
| Gemarkung: Remscheid | Flur(en): 156 | Flurstück(e): 156 |



Wohnbaupotenzial mit ALKIS, Luftbild (oben), Fläche im FNP (Stand 09/2015, s. Bildmitte unten)



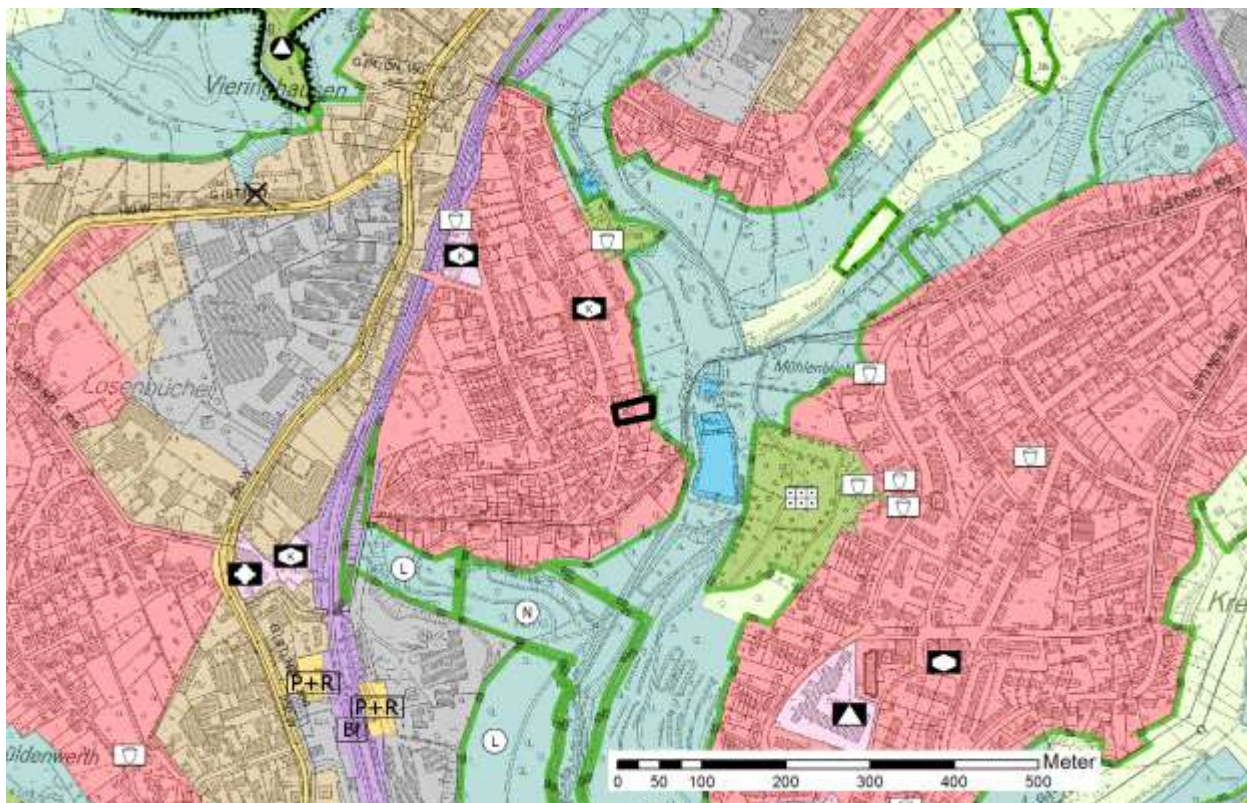
Baulandkataster 2015

Wohnbaupotenzial im Stadtbezirk Alt-Remscheid

| | | |
|-------------------------------------|---------------|---------------------------------|
| Flächennummer und Größe in ha: | 15-1128 | 0,10 |
| Lage/Bezeichnung: | Brückenstr. | |
| Darstellung im Flächennutzungsplan: | Wohnbaufläche | |
| Planungsrecht nach BauGB: | § 34 | |
| Rechtskräftige Bebauungspläne: | | |
| Gemarkung: Remscheid | Flur(en): 63 | Flurstück(e): tw. 144, 145, 146 |



Wohnbaupotenzial mit ALKIS, Luftbild (oben), Fläche im FNP (Stand 09/2015, s. Bildmitte unten)



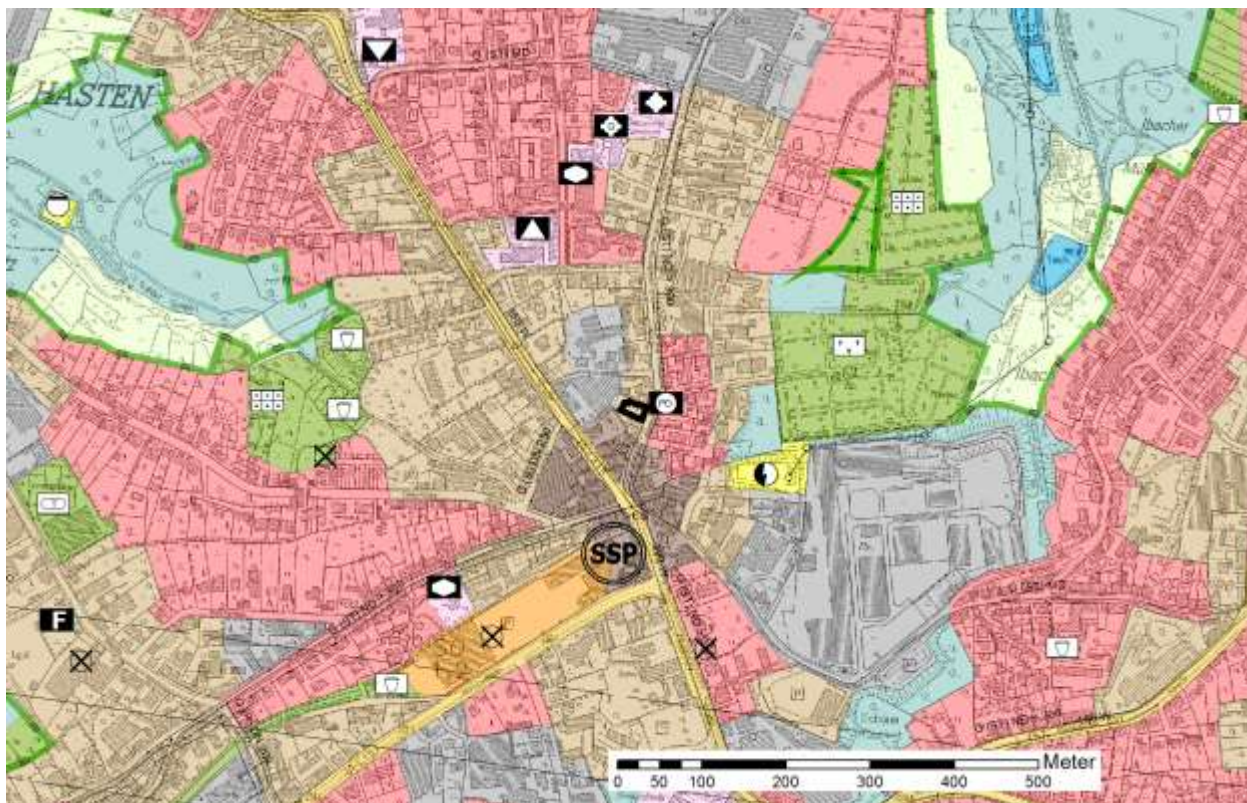
Baulandkataster 2015

Wohnbaupotenzial im Stadtbezirk Alt-Remscheid

| | | |
|-------------------------------------|--------------|-------------------|
| Flächennummer und Größe in ha: | 15-1240 | 0,04 |
| Lage/Bezeichnung: | Büchelstr. | |
| Darstellung im Flächennutzungsplan: | Mischgebiet | |
| Planungsrecht nach BauGB: | § 34 | |
| Rechtskräftige Bebauungspläne: | | |
| Gemarkung: Remscheid | Flur(en): 17 | Flurstück(e): 203 |



Wohnbaupotenzial mit ALKIS, Luftbild (oben), Fläche im FNP (Stand 09/2015, s. Bildmitte unten)



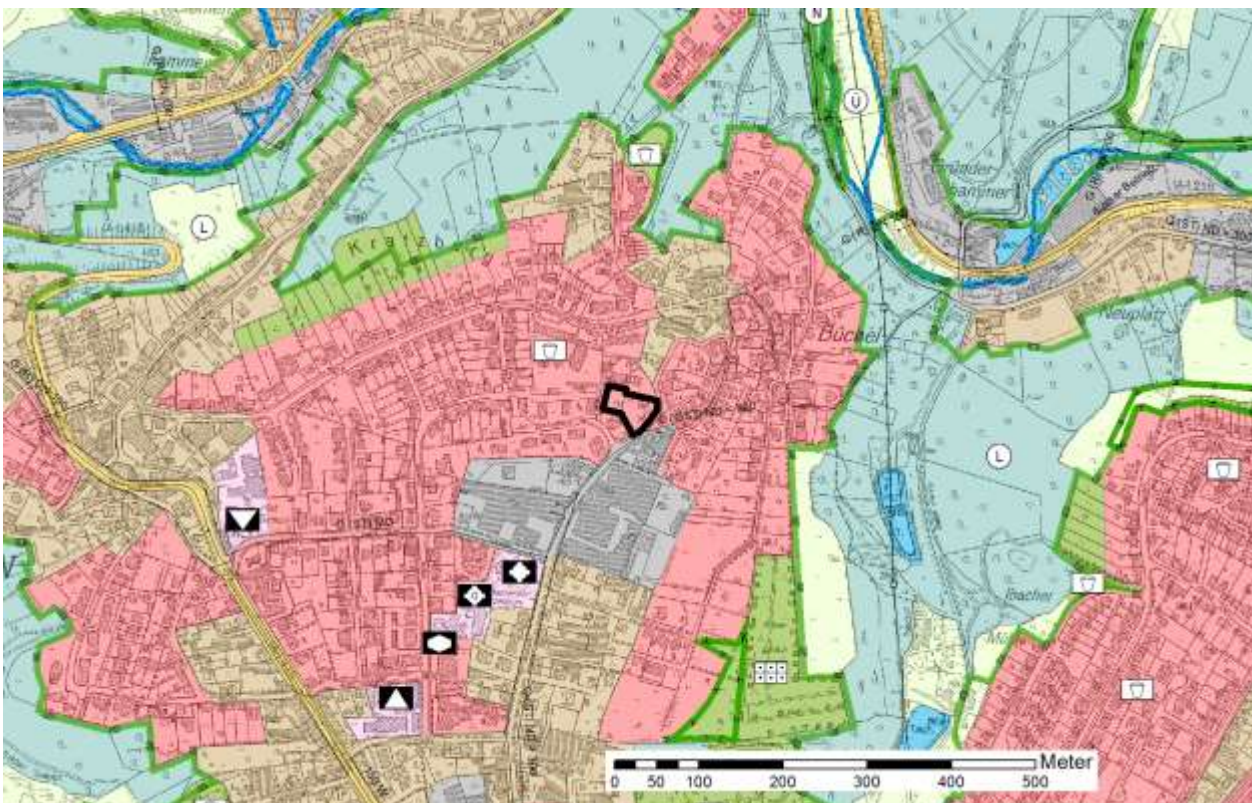
Baulandkataster 2015

Wohnbaupotenzial im Stadtbezirk Alt-Remscheid

| | | |
|-------------------------------------|---------------|------------------------|
| Flächennummer und Größe in ha: | 15-11202 | 0,20 |
| Lage/Bezeichnung: | Büchelstr. | |
| Darstellung im Flächennutzungsplan: | Wohnbaufläche | |
| Planungsrecht nach BauGB: | § 34 | |
| Rechtskräftige Bebauungspläne: | | |
| Gemarkung: Remscheid | Flur(en): 4 | Flurstück(e): 278, 412 |



Wohnbaupotenzial mit ALKIS, Luftbild (oben), Fläche im FNP (Stand 09/2015, s. Bildmitte unten)



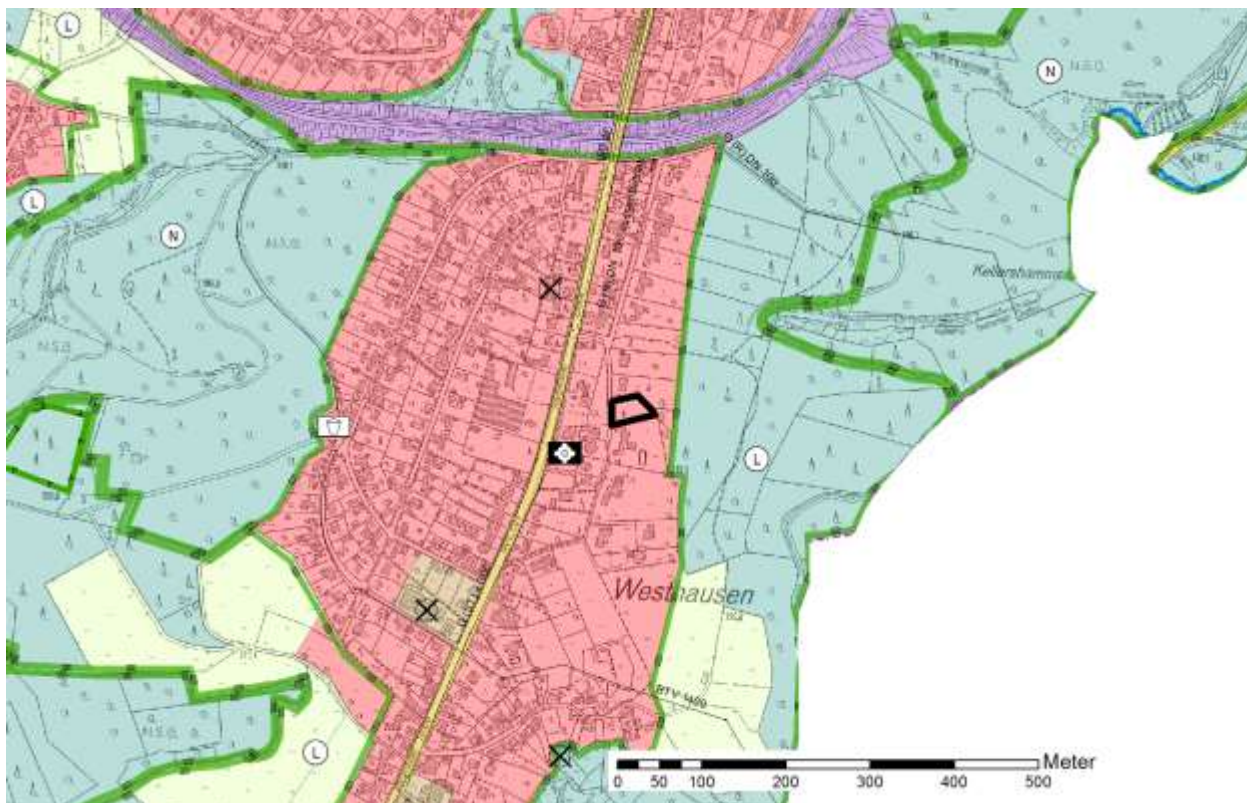
Baulandkataster 2015

Wohnbaupotenzial im Stadtbezirk Alt-Remscheid

| | | |
|-------------------------------------|---------------|------------------|
| Flächennummer und Größe in ha: | 15-1141 | 0,12 |
| Lage/Bezeichnung: | Fasanenweg | |
| Darstellung im Flächennutzungsplan: | Wohnbaufläche | |
| Planungsrecht nach BauGB: | § 30 | |
| Rechtskräftige Bebauungspläne: | BP 206 | |
| Gemarkung: Remscheid | Flur(en): 188 | Flurstück(e): 83 |



Wohnbaupotenzial mit ALKIS, Luftbild (oben), Fläche im FNP (Stand 09/2015, s. Bildmitte unten)



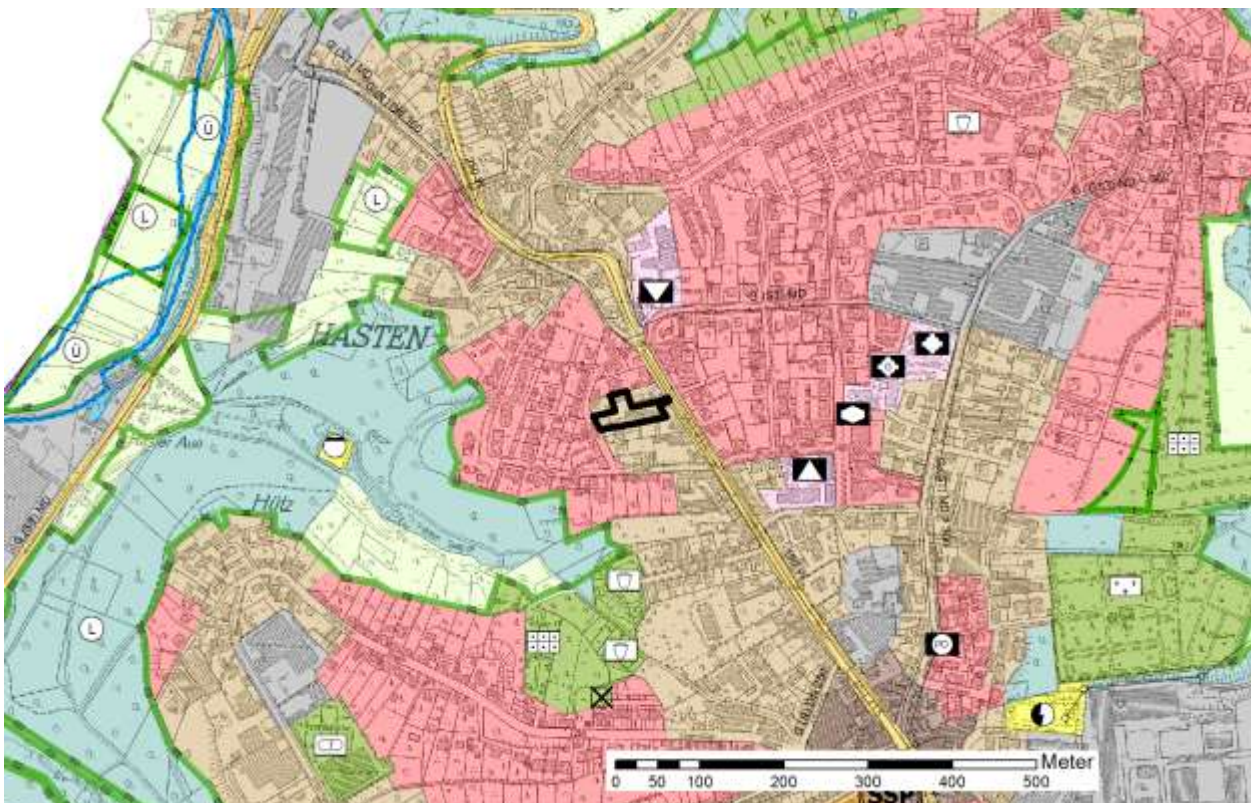
Baulandkataster 2015

Wohnbaupotenzial im Stadtbezirk Alt-Remscheid

| | | |
|-------------------------------------|--------------|-----------------------|
| Flächennummer und Größe in ha: | 15-1573 | 0,20 |
| Lage/Bezeichnung: | Franzstr. | |
| Darstellung im Flächennutzungsplan: | Mischgebiet | |
| Planungsrecht nach BauGB: | § 34 | |
| Rechtskräftige Bebauungspläne: | | |
| Gemarkung: Remscheid | Flur(en): 26 | Flurstück(e): 98, 169 |



Wohnbaupotenzial mit ALKIS, Luftbild (oben), Fläche im FNP (Stand 09/2015, s. Bildmitte unten)



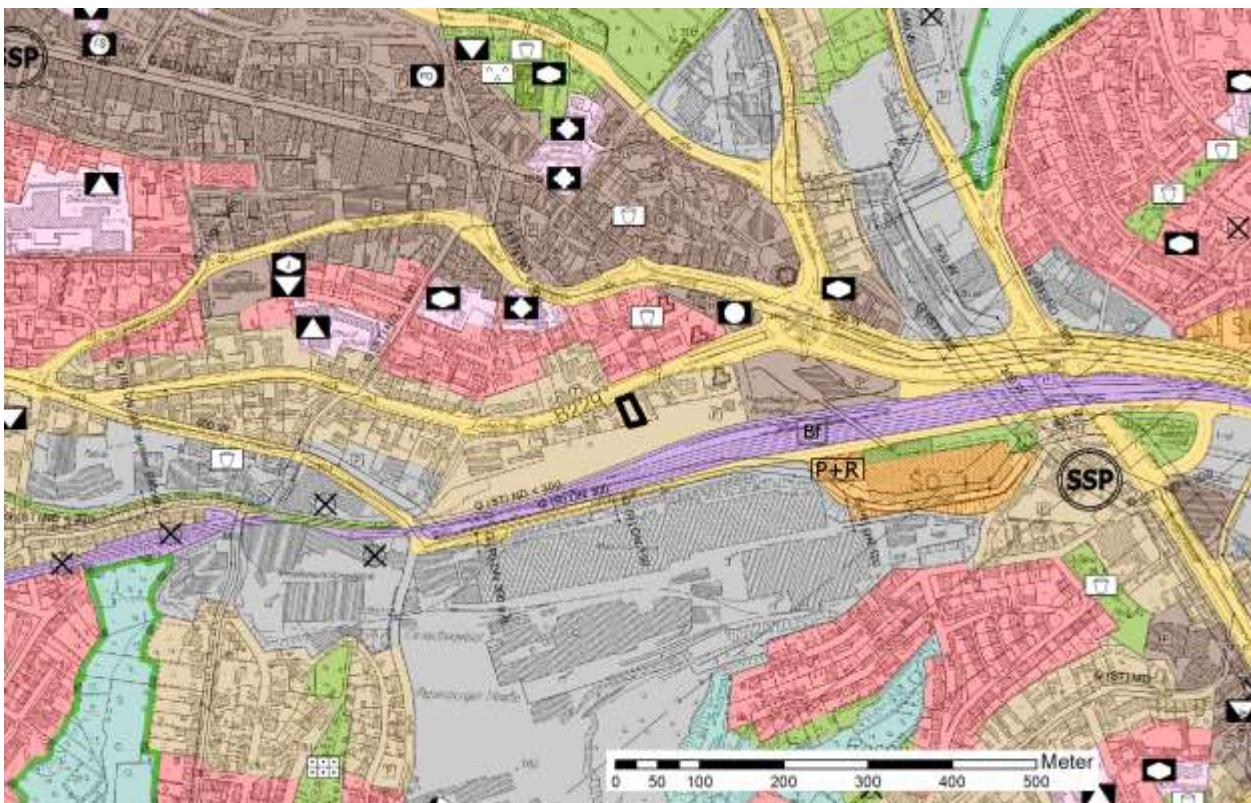
Baulandkataster 2015

Wohnbaupotenzial im Stadtbezirk Alt-Remscheid

| | | |
|-------------------------------------|---------------|------------------------|
| Flächennummer und Größe in ha: | 15-1081 | 0,06 |
| Lage/Bezeichnung: | Freiheitstr. | |
| Darstellung im Flächennutzungsplan: | Mischgebiet | |
| Planungsrecht nach BauGB: | § 30 | |
| Rechtskräftige Bebauungspläne: | BP 572 | |
| Gemarkung: Remscheid | Flur(en): 139 | Flurstück(e): 223, 225 |



Wohnbaupotenzial mit ALKIS, Luftbild (oben), Fläche im FNP (Stand 09/2015, s. Bildmitte unten)



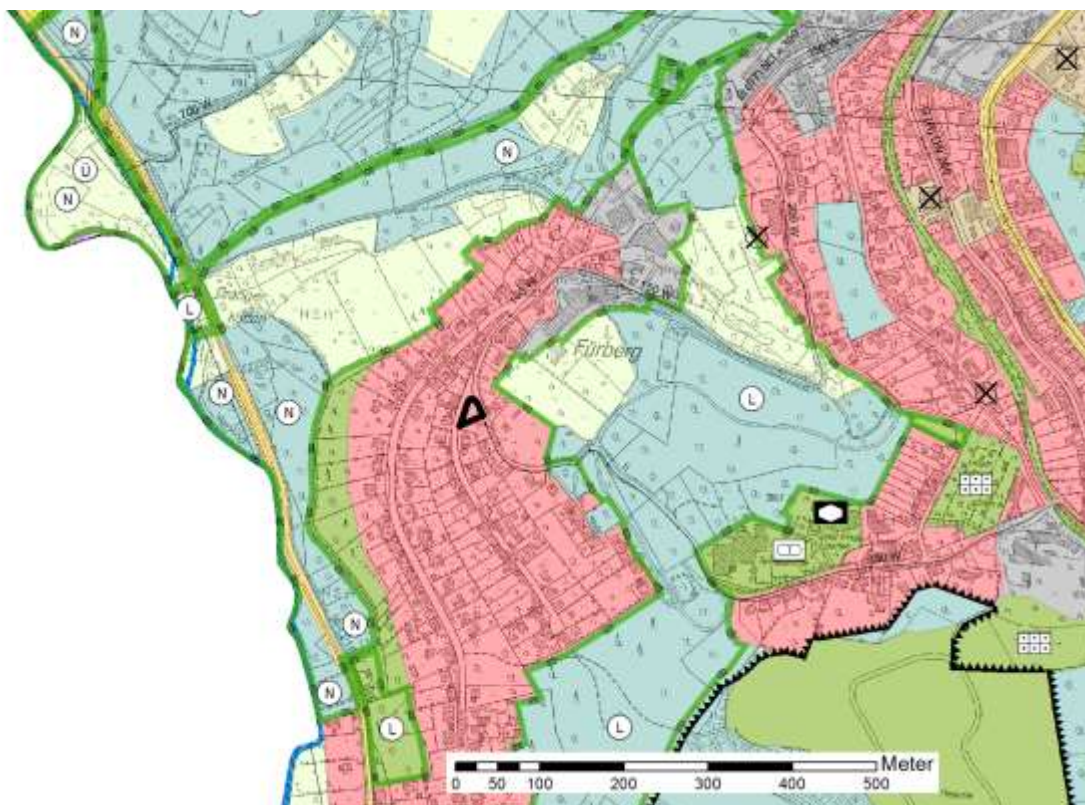
Baulandkataster 2015

Wohnbaupotenzial im Stadtbezirk Alt-Remscheid

| | | |
|-------------------------------------|----------------|-------------------|
| Flächennummer und Größe in ha: | 15-1123 | 0,04 |
| Lage/Bezeichnung: | Fürberger Land | |
| Darstellung im Flächennutzungsplan: | Wohnbaufläche | |
| Planungsrecht nach BauGB: | § 34 | |
| Rechtskräftige Bebauungspläne: | | |
| Gemarkung: Remscheid | Flur(en): 38 | Flurstück(e): 213 |



Wohnbaupotenzial mit ALKIS, Luftbild (oben), Fläche im FNP (Stand 09/2015, s. Bildmitte unten)



Baulandkataster 2015

Wohnbaupotenzial im Stadtbezirk Alt-Remscheid

| | | |
|-------------------------------------|----------------|------------------------|
| Flächennummer und Größe in ha: | 15-1241 | 0,08 |
| Lage/Bezeichnung: | Fürberger Land | |
| Darstellung im Flächennutzungsplan: | Wohnbaufläche | |
| Planungsrecht nach BauGB: | § 34 | |
| Rechtskräftige Bebauungspläne: | | |
| Gemarkung: Remscheid | Flur(en): 38 | Flurstück(e): 482, 484 |



Wohnbaupotenzial mit ALKIS, Luftbild (oben), Fläche im FNP (Stand 09/2015, s. Bildmitte unten)



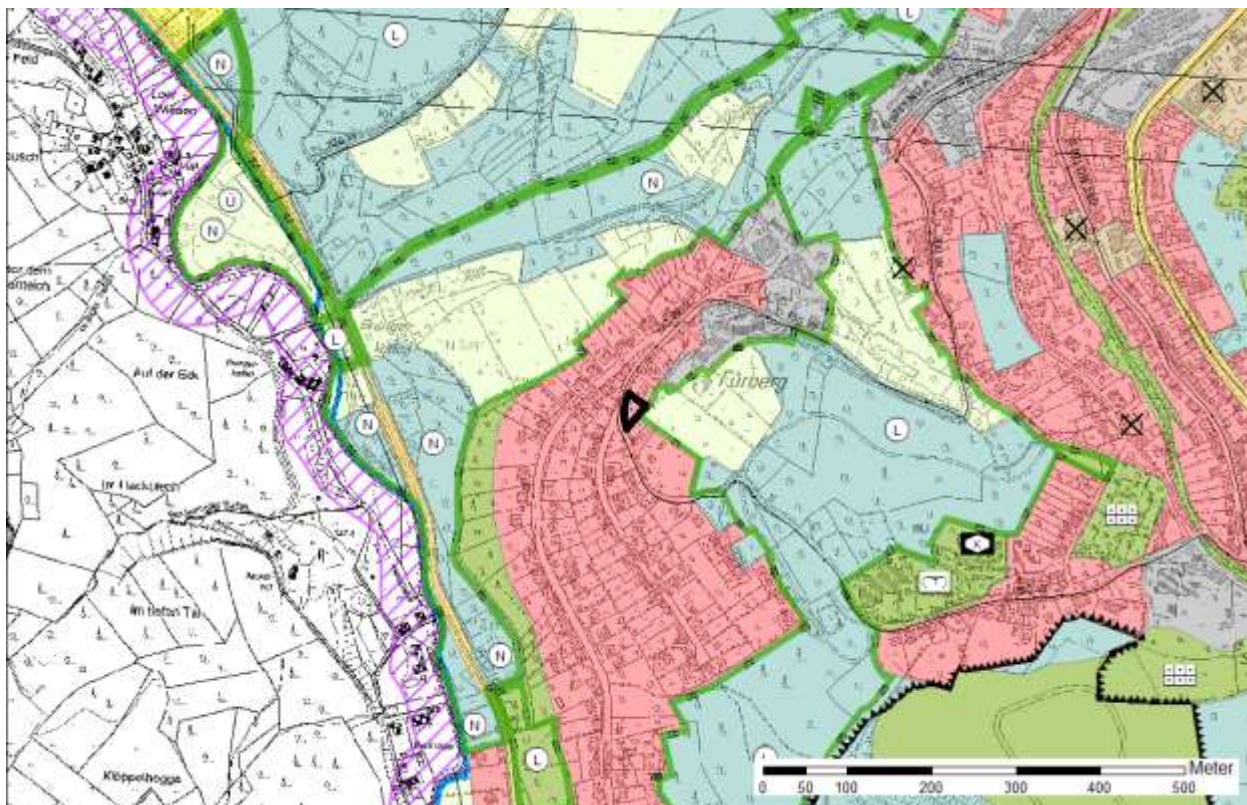
Baulandkataster 2015

Wohnbaupotenzial im Stadtbezirk Alt-Remscheid

| | | |
|-------------------------------------|----------------|-----------------------|
| Flächennummer und Größe in ha: | 15-1124 | 0,06 |
| Lage/Bezeichnung: | Fürberger Str. | |
| Darstellung im Flächennutzungsplan: | Wohnbaufläche | |
| Planungsrecht nach BauGB: | § 34 | |
| Rechtskräftige Bebauungspläne: | | |
| Gemarkung: Remscheid | Flur(en): 38 | Flurstück(e): tw. 215 |



Wohnbaupotenzial mit ALKIS, Luftbild (oben), Fläche im FNP (Stand 09/2015, s. Bildmitte unten)



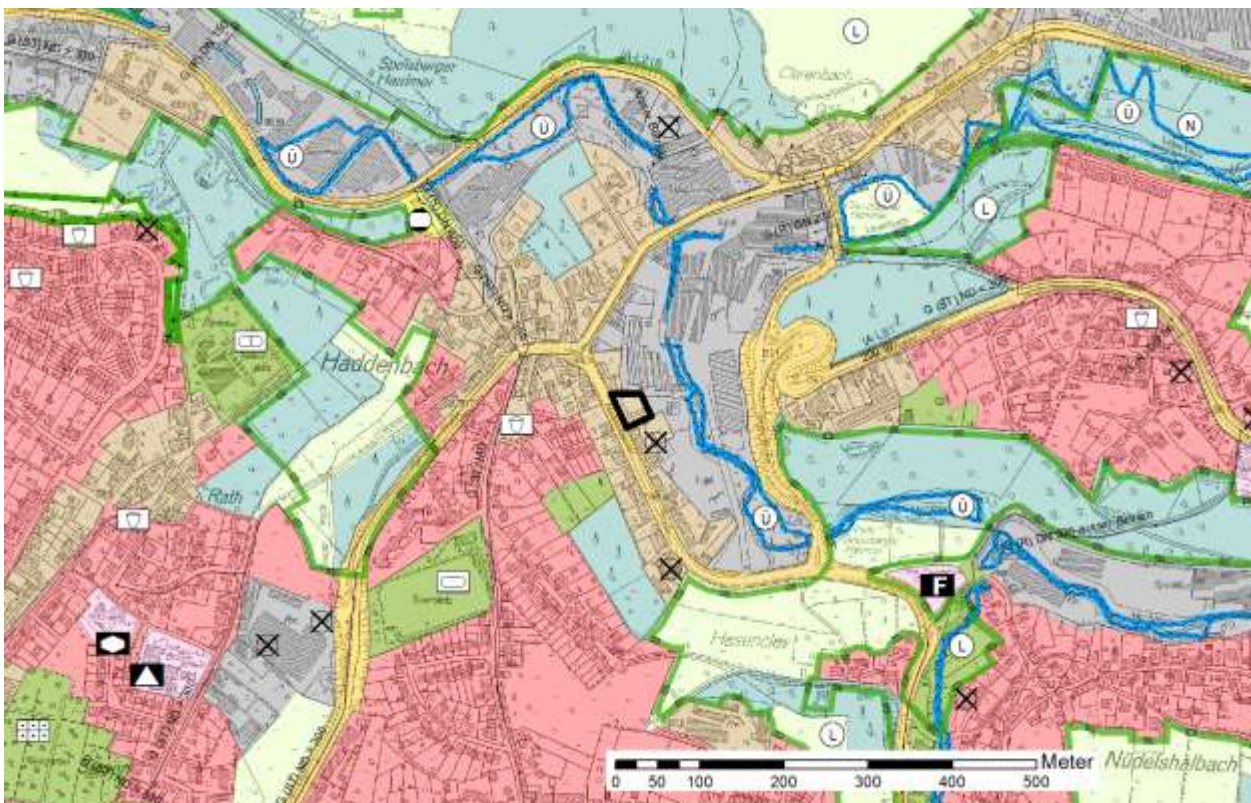
Baulandkataster 2015

Wohnbaupotenzial im Stadtbezirk Alt-Remscheid

| | | |
|-------------------------------------|-------------------|-----------------------|
| Flächennummer und Größe in ha: | 15-1092 | 0,12 |
| Lage/Bezeichnung: | Haddenbacher Str. | |
| Darstellung im Flächennutzungsplan: | Mischgebiet | |
| Planungsrecht nach BauGB: | § 34 | |
| Rechtskräftige Bebauungspläne: | | |
| Gemarkung: Remscheid | Flur(en): 9 | Flurstück(e): tw. 268 |



Wohnbaupotenzial mit ALKIS, Luftbild (oben), Fläche im FNP (Stand 09/2015, s. Bildmitte unten)



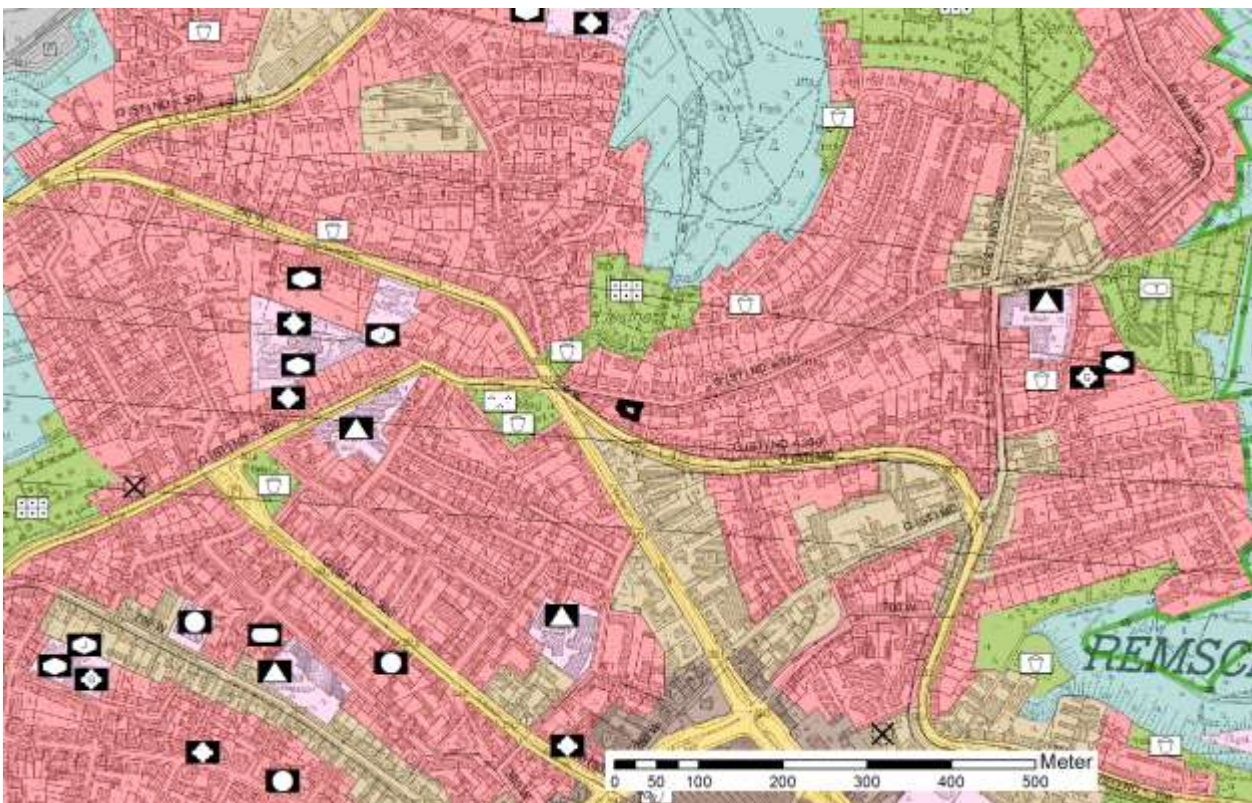
Baulandkataster 2015

Wohnbaupotenzial im Stadtbezirk Alt-Remscheid

| | | |
|-------------------------------------|--------------------|--------------------------|
| Flächennummer und Größe in ha: | 15-1099 | 0,03 |
| Lage/Bezeichnung: | Haddenbrocker Str. | |
| Darstellung im Flächennutzungsplan: | Wohnbaufläche | |
| Planungsrecht nach BauGB: | § 34 | |
| Rechtskräftige Bebauungspläne: | | |
| Gemarkung: Remscheid | Flur(en): 99 | Flurstück(e): tw. 6, 208 |



Wohnbaupotenzial mit ALKIS, Luftbild (oben), Fläche im FNP (Stand 09/2015, s. Bildmitte unten)



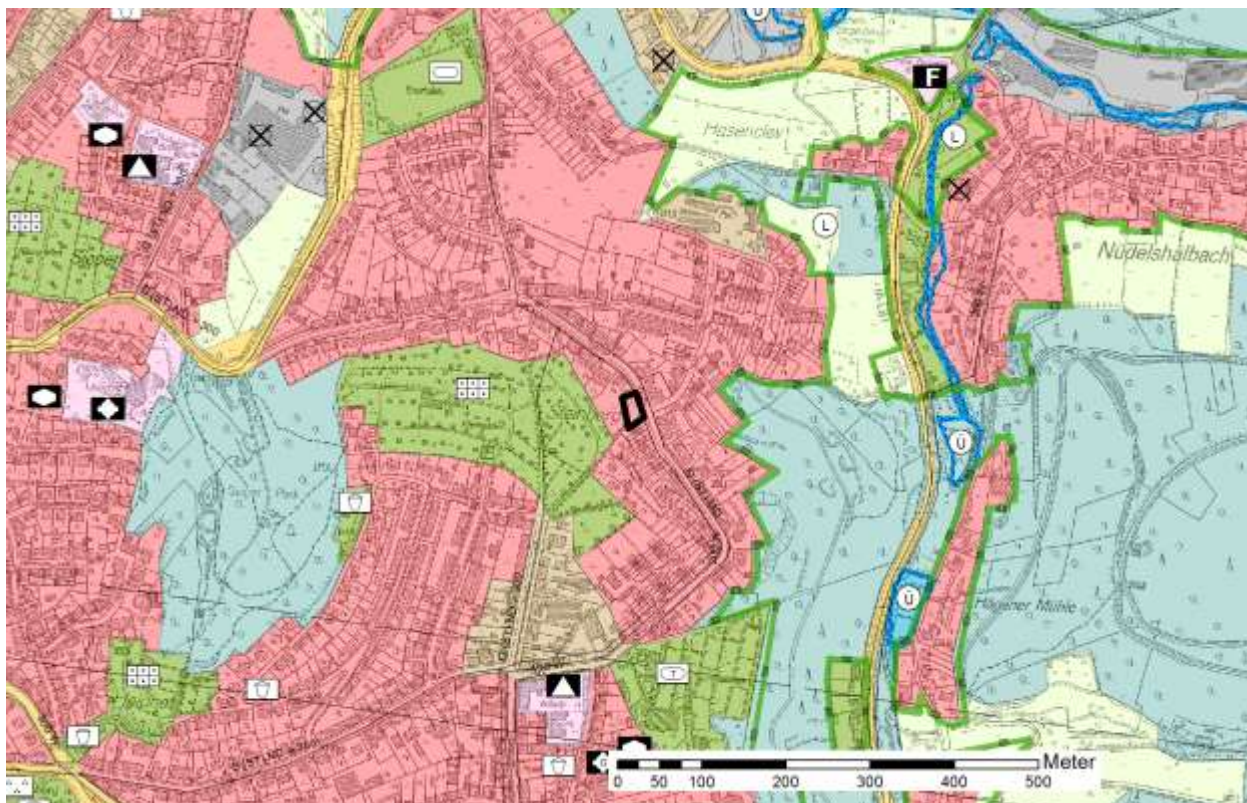
Baulandkataster 2015

Wohnbaupotenzial im Stadtbezirk Alt-Remscheid

| | | |
|-------------------------------------|---------------|------------------|
| Flächennummer und Größe in ha: | 15-1088 | 0,06 |
| Lage/Bezeichnung: | Hägener Str | |
| Darstellung im Flächennutzungsplan: | Wohnbaufläche | |
| Planungsrecht nach BauGB: | § 34 | |
| Rechtskräftige Bebauungspläne: | | |
| Gemarkung: Remscheid | Flur(en): 10 | Flurstück(e): 49 |



Wohnbaupotenzial mit ALKIS, Luftbild (oben), Fläche im FNP (Stand 09/2015, s. Bildmitte unten)



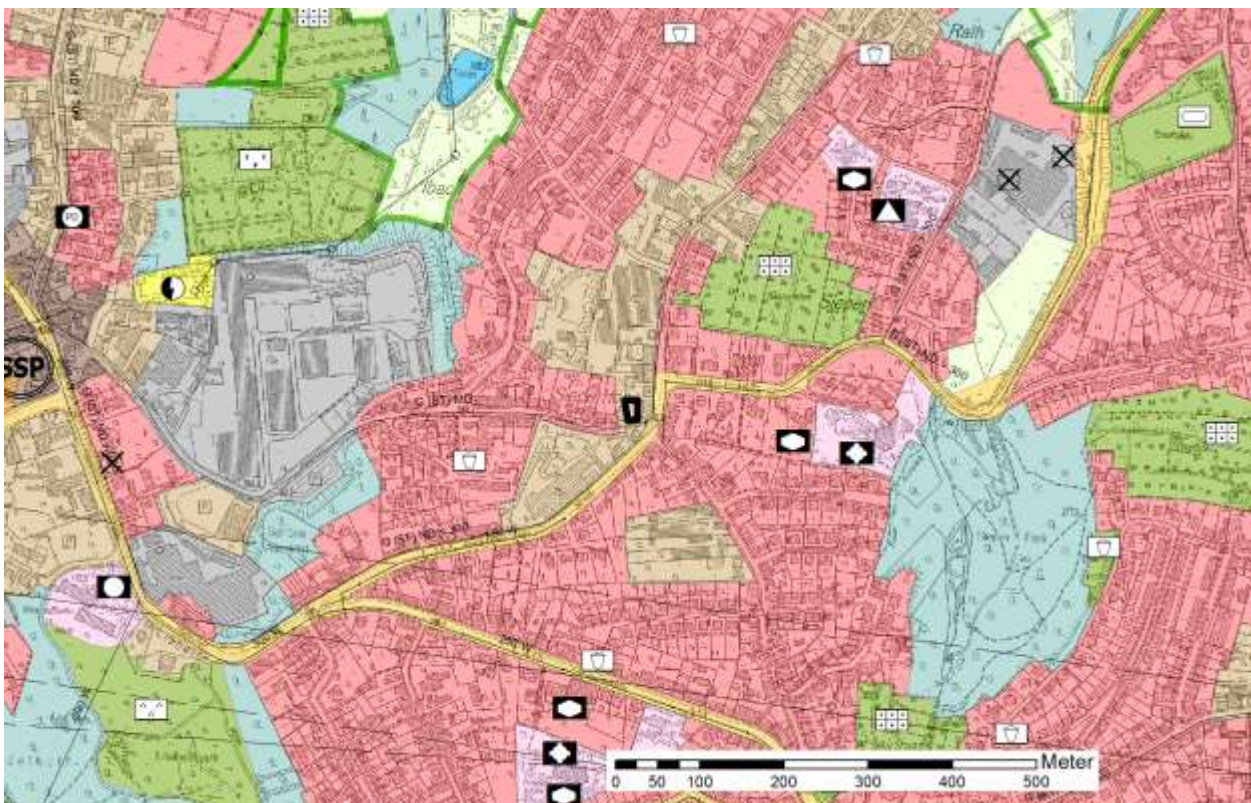
Baulandkataster 2015

Wohnbaupotenzial im Stadtbezirk Alt-Remscheid

Flächennummer und Größe in ha: 15-1112 0,03
Lage/Bezeichnung: Hammesberger Str.
Darstellung im Flächennutzungsplan: Mischgebiet
Planungsrecht nach BauGB: § 34
Rechtskräftige Bebauungspläne:
Gemarkung: Remscheid Flur(en): 15 Flurstück(e): 318



Wohnbaupotenzial mit ALKIS, Luftbild (oben), Fläche im FNP (Stand 09/2015, s. Bildmitte unten)



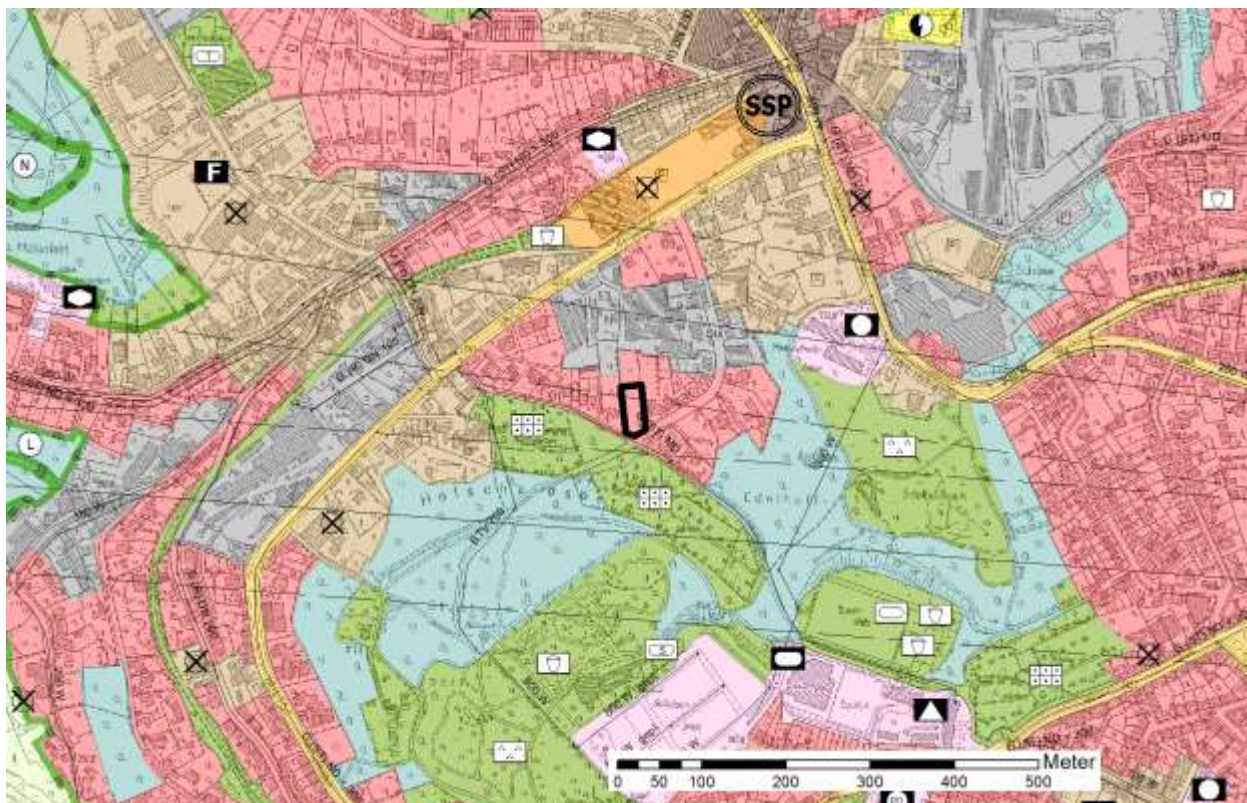
Baulandkataster 2015

Wohnbaupotenzial im Stadtbezirk Alt-Remscheid

| | | |
|-------------------------------------|---------------|-----------------------|
| Flächennummer und Größe in ha: | 15-1118 | 0,14 |
| Lage/Bezeichnung: | Herderstr. | |
| Darstellung im Flächennutzungsplan: | Wohnbaufläche | |
| Planungsrecht nach BauGB: | § 34 | |
| Rechtskräftige Bebauungspläne: | | |
| Gemarkung: Remscheid | Flur(en): 45 | Flurstück(e): tw. 118 |



Wohnbaupotenzial mit ALKIS, Luftbild (oben), Fläche im FNP (Stand 09/2015, s. Bildmitte unten)



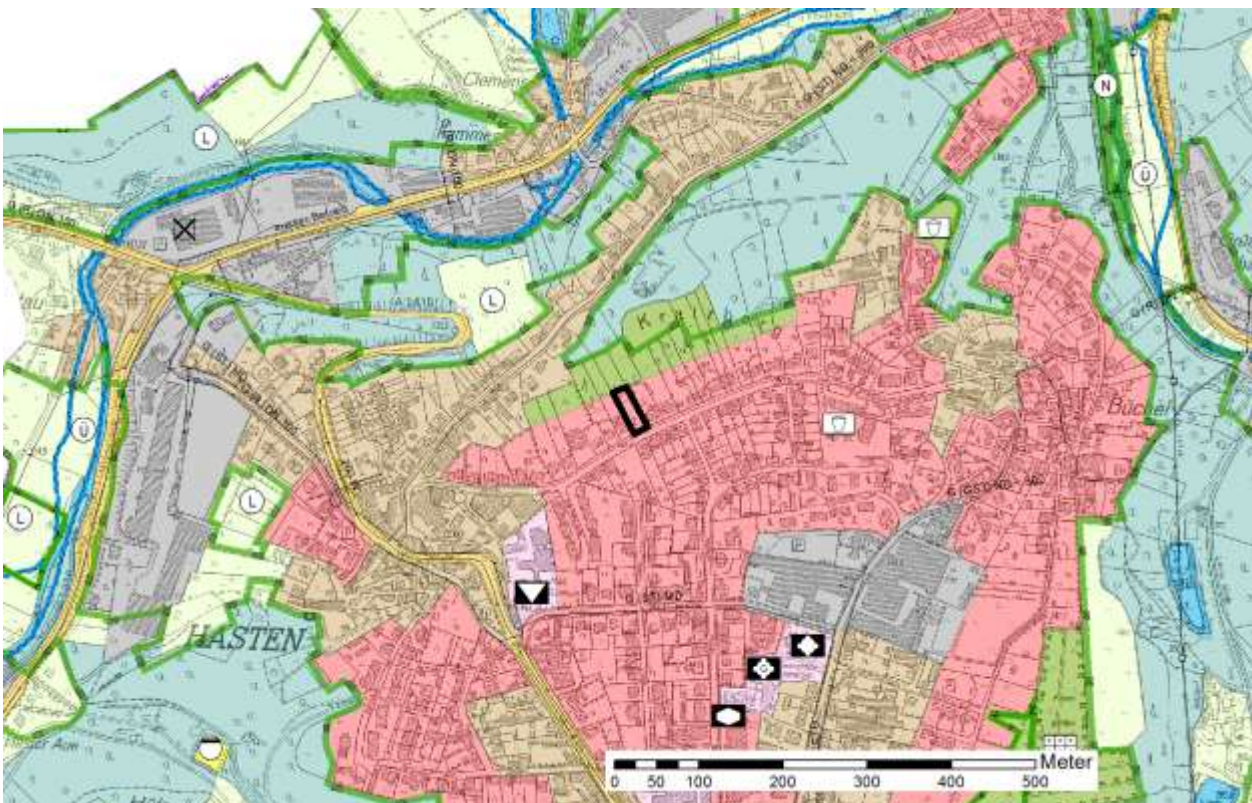
Baulandkataster 2015

Wohnbaupotenzial im Stadtbezirk Alt-Remscheid

| | | |
|-------------------------------------|------------------|-----------------------|
| Flächennummer und Größe in ha: | 15-1098 | 0,10 |
| Lage/Bezeichnung: | Hohenbirker Str. | |
| Darstellung im Flächennutzungsplan: | Wohnbaufläche | |
| Planungsrecht nach BauGB: | § 34 | |
| Rechtskräftige Bebauungspläne: | | |
| Gemarkung: Remscheid | Flur(en): 2 | Flurstück(e): tw. 110 |



Wohnbaupotenzial mit ALKIS, Luftbild (oben), Fläche im FNP (Stand 09/2015, s. Bildmitte unten)



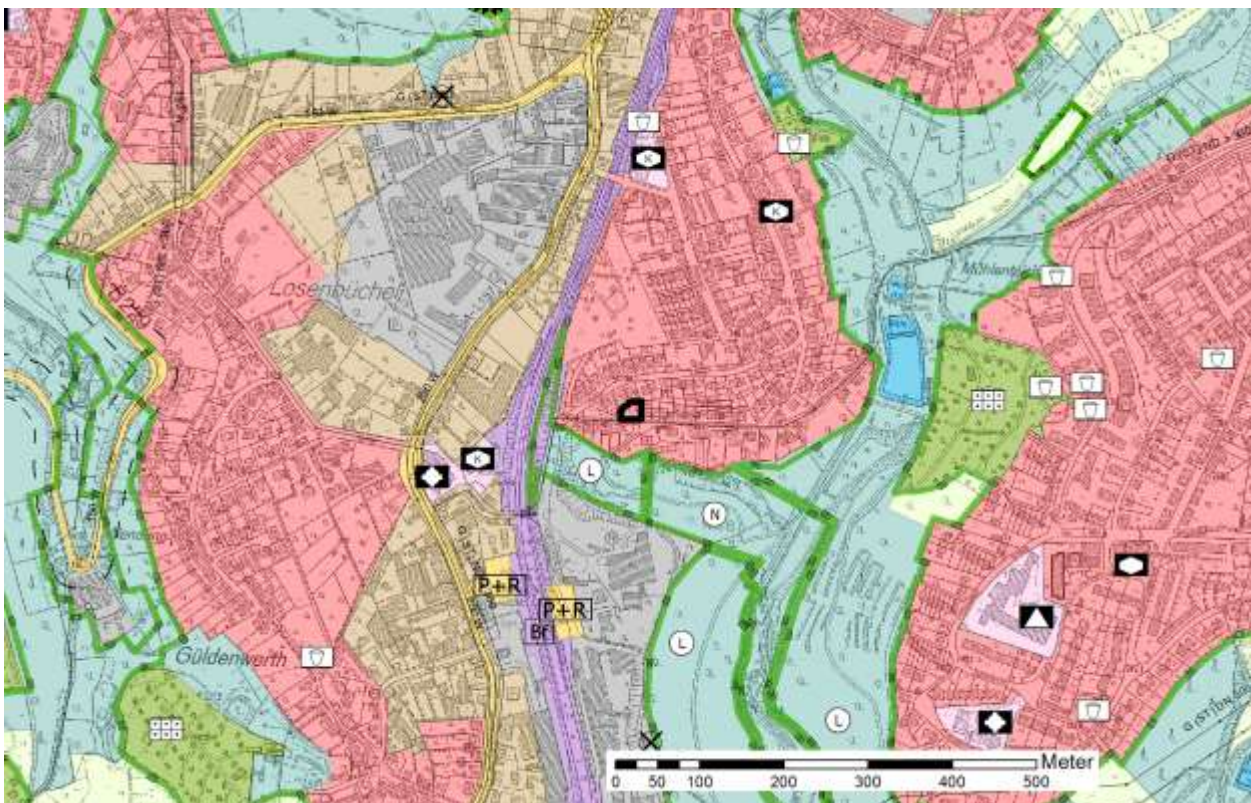
Baulandkataster 2015

Wohnbaupotenzial im Stadtbezirk Alt-Remscheid

| | | |
|-------------------------------------|-------------------|----------------------|
| Flächennummer und Größe in ha: | 15-1227 | 0,05 |
| Lage/Bezeichnung: | Julius-Leber-Str. | |
| Darstellung im Flächennutzungsplan: | Wohnbaufläche | |
| Planungsrecht nach BauGB: | § 34 | |
| Rechtskräftige Bebauungspläne: | | |
| Gemarkung: Remscheid | Flur(en): 62 | Flurstück(e): 89, 90 |



Wohnbaupotenzial mit ALKIS, Luftbild (oben), Fläche im FNP (Stand 09/2015, s. Bildmitte unten)



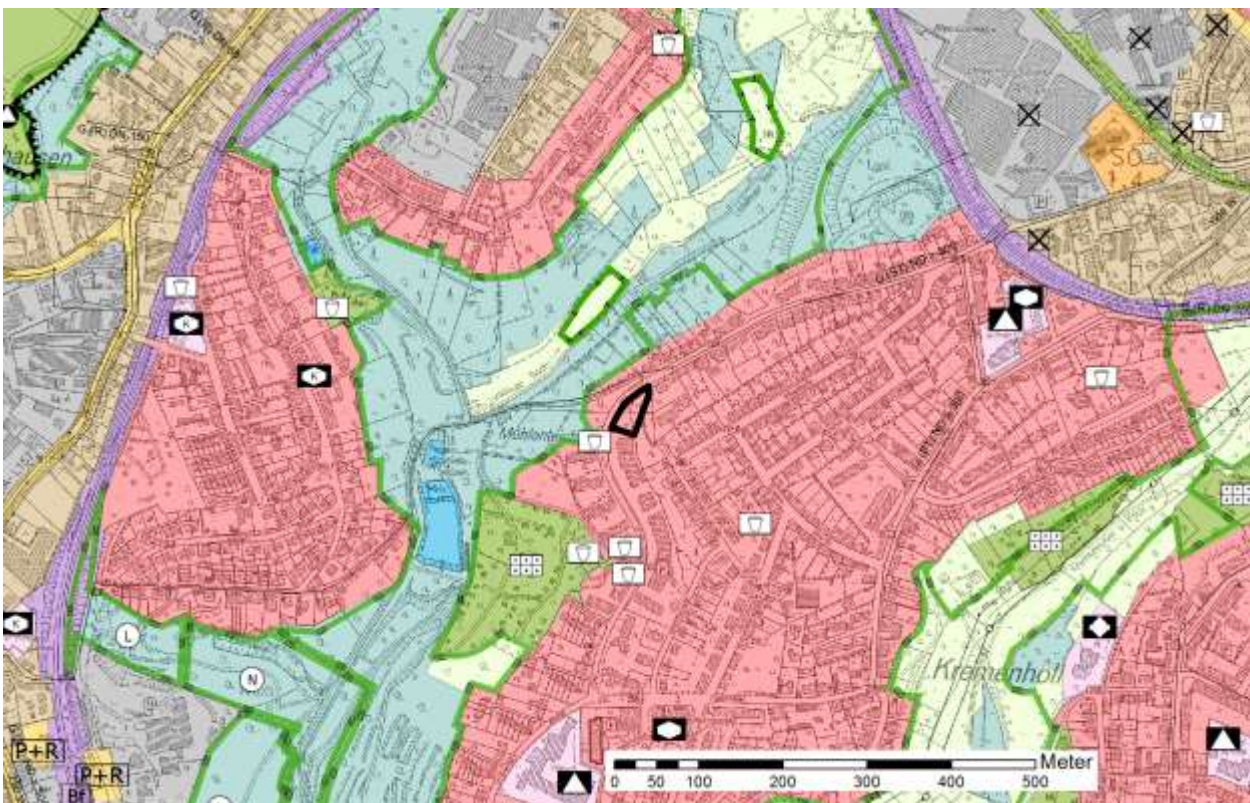
Baulandkataster 2015

Wohnbaupotenzial im Stadtbezirk Alt-Remscheid

| | | |
|-------------------------------------|---------------|----------------------------|
| Flächennummer und Größe in ha: | 15-1173 | 0,12 |
| Lage/Bezeichnung: | Kippdorfstr. | |
| Darstellung im Flächennutzungsplan: | Wohnbaufläche | |
| Planungsrecht nach BauGB: | § 30 | |
| Rechtskräftige Bebauungspläne: | BP 298 | |
| Gemarkung: Remscheid | Flur(en): 64 | Flurstück(e): 114, tw. 116 |



Wohnbaupotenzial mit ALKIS, Luftbild (oben), Fläche im FNP (Stand 09/2015, s. Bildmitte unten)



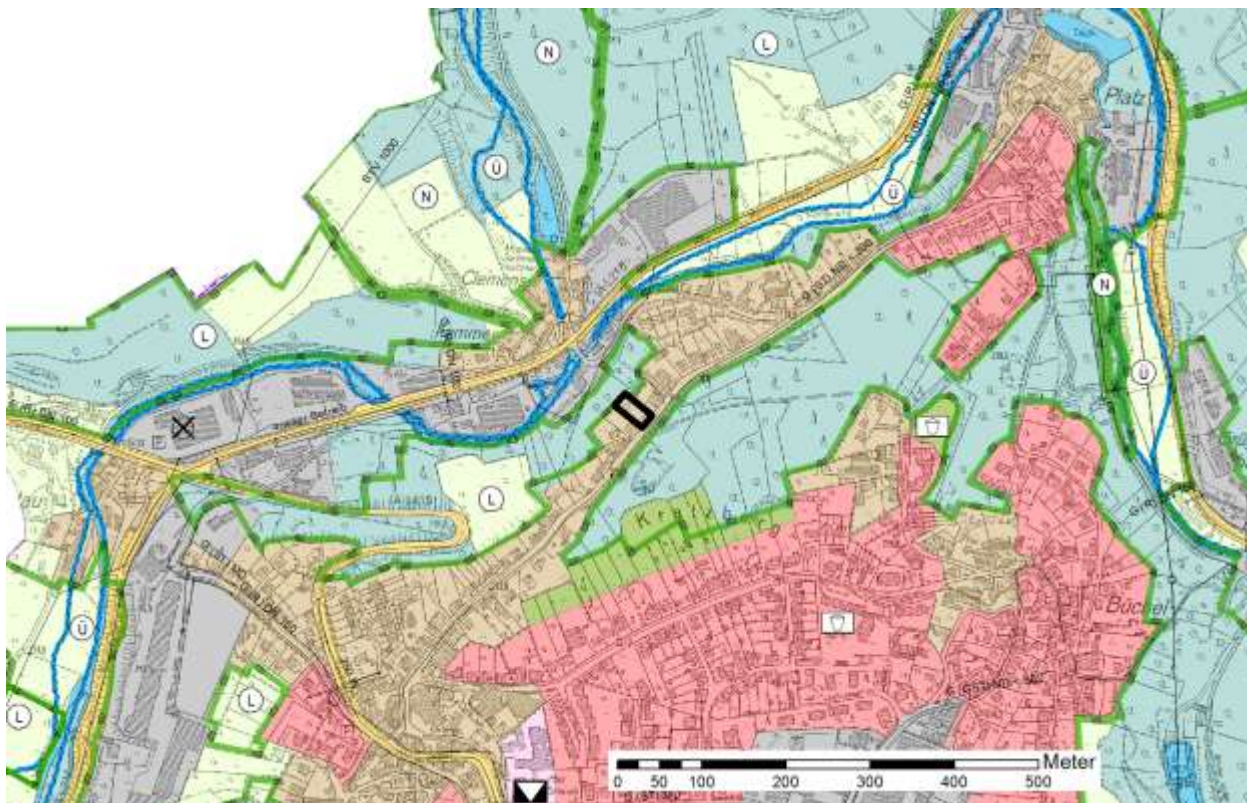
Baulandkataster 2015

Wohnbaupotenzial im Stadtbezirk Alt-Remscheid

| | | |
|-------------------------------------|------------------|-------------------|
| Flächennummer und Größe in ha: | 15-1097 | 0,08 |
| Lage/Bezeichnung: | Kratzberger Str. | |
| Darstellung im Flächennutzungsplan: | Mischgebiet | |
| Planungsrecht nach BauGB: | § 34 | |
| Rechtskräftige Bebauungspläne: | | |
| Gemarkung: Remscheid | Flur(en): 2 | Flurstück(e): 303 |



Wohnbaupotenzial mit ALKIS, Luftbild (oben), Fläche im FNP (Stand 09/2015, s. Bildmitte unten)



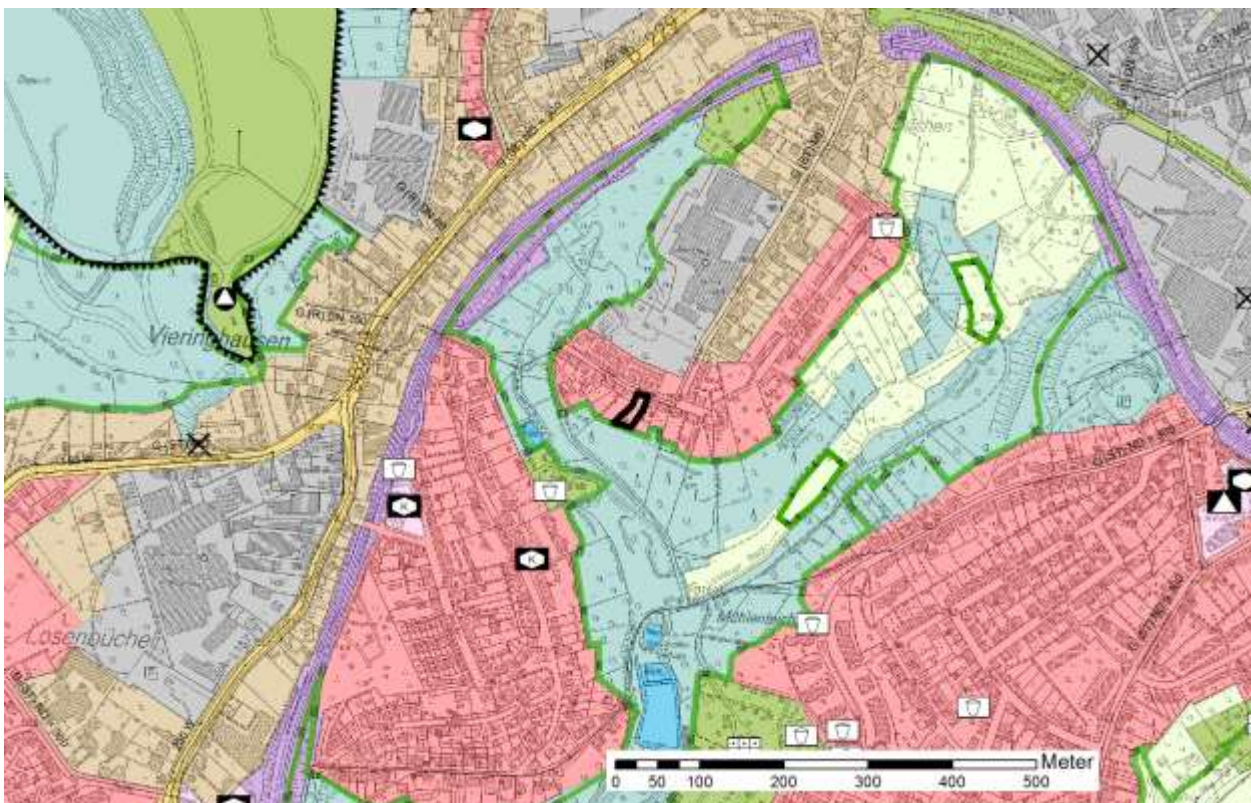
Baulandkataster 2015

Wohnbaupotenzial im Stadtbezirk Alt-Remscheid

| | | |
|-------------------------------------|---------------|------------------|
| Flächennummer und Größe in ha: | 15-1127 | 0,06 |
| Lage/Bezeichnung: | Lange Str. | |
| Darstellung im Flächennutzungsplan: | Wohnbaufläche | |
| Planungsrecht nach BauGB: | § 34 | |
| Rechtskräftige Bebauungspläne: | | |
| Gemarkung: Remscheid | Flur(en): 67 | Flurstück(e): 18 |



Wohnbaupotenzial mit ALKIS, Luftbild (oben), Fläche im FNP (Stand 09/2015, s. Bildmitte unten)



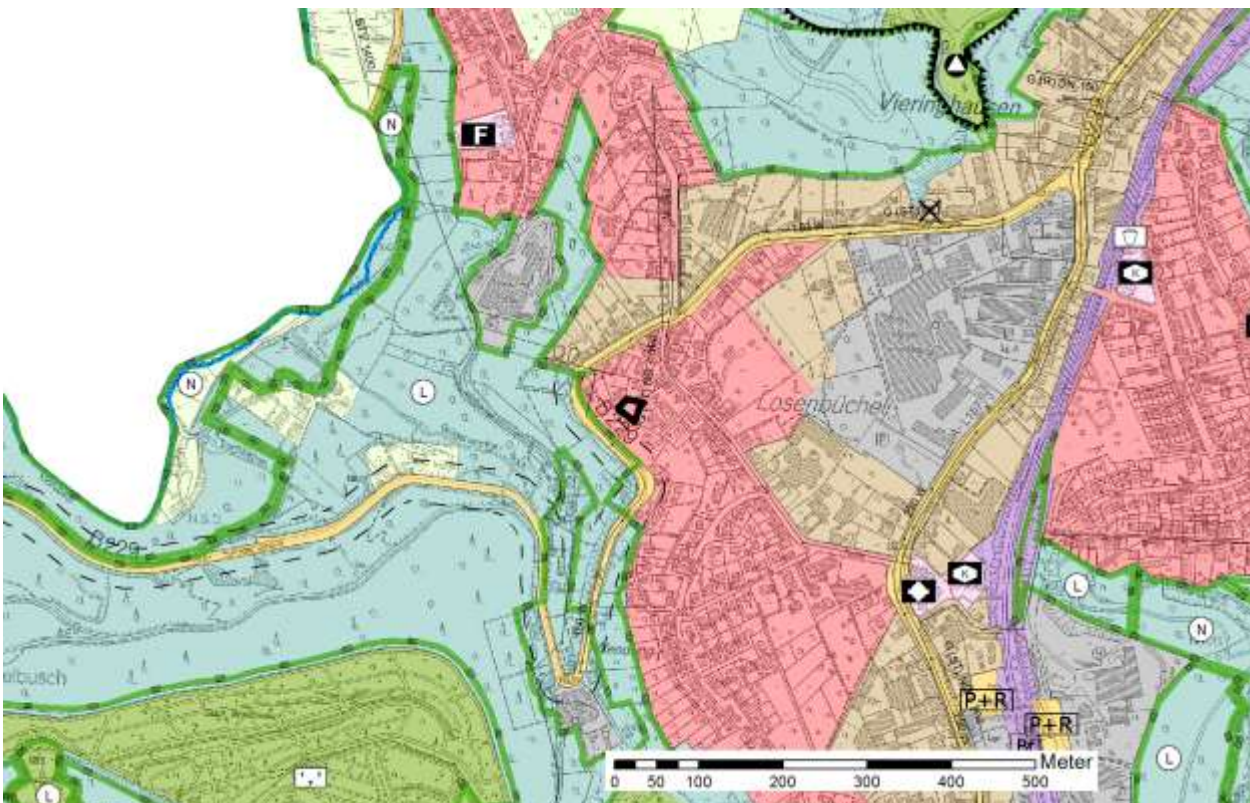
Baulandkataster 2015

Wohnbaupotenzial im Stadtbezirk Alt-Remscheid

| | | |
|-------------------------------------|--------------------|-------------------|
| Flächennummer und Größe in ha: | 15-1147 | 0,04 |
| Lage/Bezeichnung: | Losenbücheler Str. | |
| Darstellung im Flächennutzungsplan: | Wohnbaufläche | |
| Planungsrecht nach BauGB: | § 34 | |
| Rechtskräftige Bebauungspläne: | | |
| Gemarkung: Remscheid | Flur(en): 56 | Flurstück(e): 138 |



Wohnbaupotenzial mit ALKIS, Luftbild (oben), Fläche im FNP (Stand 09/2015, s. Bildmitte unten)



Baulandkataster 2015

Wohnbaupotenzial im Stadtbezirk Alt-Remscheid

| | | |
|-------------------------------------|--------------------|-------------------|
| Flächennummer und Größe in ha: | 15-1146 | 0,04 |
| Lage/Bezeichnung: | Losenbücheler Str. | |
| Darstellung im Flächennutzungsplan: | Wohnbaufläche | |
| Planungsrecht nach BauGB: | § 34 | |
| Rechtskräftige Bebauungspläne: | | |
| Gemarkung: Remscheid | Flur(en): 56 | Flurstück(e): 137 |



Wohnbaupotenzial mit ALKIS, Luftbild (oben), Fläche im FNP (Stand 09/2015, s. Bildmitte unten)

