

Baulandkataster 2015: Wohnbaupotenziale im Stadtbezirk Süd

Alle Angaben ohne Gewähr auf Vollständigkeit und Richtigkeit

Nr.	Flächenbezeichnung	Darstellung im FNP	Planungs- recht BauGB	Bebauungsplan	ha	Gemarkung	Flur(en)	Flurstück(e)
15-1057	Ahornstr.	Wohnbaufläche	§ 30	BP 290	0,05	Remscheid	137	überw. 120
15-1065	Am Ueling	Wohnbaufläche	§ 30	BP 448	0,08	Remscheid	200	tw. 34
15-1050	Am Wiesenhang	Wohnbaufläche	§ 30	BP 463 1. Änd.	0,10	Remscheid	238	308
15-1046	Baisieper Str.	Wohnbaufläche	§ 30	BP 327	0,09	Remscheid	120	611, 753
15-1048	Baisieper Str.	Wohnbaufläche	§ 34		0,14	Remscheid	239	tw. 19
15-1169	Baisieper Str.	Wohnbaufläche	§ 34		0,10	Remscheid	240	70
15-1256	Bismarckstr.	Mischgebiet	§ 30	BP 572	0,13	Remscheid	132	13, 272
15-1056	Buchenstr.	Wohnbaufläche	§ 30	BP 168 1. v. Änd.	0,06	Remscheid	107	198, 199
15-1258	Buchenstr.	Wohnbaufläche	§ 30	BP 168 1. v. Änd.	0,04	Remscheid	107	200
15-II75	Dicke Eiche	Wohnbaufläche	§ 34		0,23	Remscheid	151	123, 147
15-II550	Ehringhausen	Wohnbaufläche	§ 30	BP 588	0,25	Remscheid	199	302, 315, 316
15-1062	Ehringhausen	Wohnbaufläche	§ 34		0,14	Remscheid	199	168
15-1077	Elisabethstr.	Wohnbaufläche	§ 34		0,04	Remscheid	143	90
15-II540	Erich-Thienes-Str.	Wohnbaufläche	§ 30	BP 329 A	0,23	Remscheid	230	überw. 51
15-1074	Falkenberg	Wohnbaufläche	§ 34		0,08	Remscheid	225	129
15-1167	Großberghausen	Wohnbaufläche	§ 34		0,04	Remscheid	236	166
15-1054	Großberghausen	Wohnbaufläche	§ 34		0,07	Remscheid	236	73
15-1055	Großberghausen	Wohnbaufläche	§ 34		0,03	Remscheid	236	überw. 146
15-II505	Hasencleverstr.	Wohnbaufläche	§ 34		0,42	Remscheid	199	222, tw. 223, 224, tw. 225
15-II575	Hoffeldstr.	Wohnbaufläche	§ 34		0,22	Remscheid	226	tw. 386
15-1059	Hohenhagen	Wohnbaufläche	§ 30	BP 478	0,13	Remscheid	110	überw. 35
15-1060	Hohenhagen	Wohnbaufläche	§ 30	BP 478	0,07	Remscheid	109	231
15-1058	Hohenhagener Str.	Wohnbaufläche	§ 30	BP 478	0,08	Remscheid	114	83
15-1064	Im Loh	Wohnbaufläche	§ 30	BP 248	0,12	Remscheid	203	267
15-1063	Im Loh	Wohnbaufläche	§ 30	BP 248	0,04	Remscheid	203	228
15-1170	Im Loh	Wohnbaufläche	§ 30	BP 248	0,07	Remscheid	203	179, 180, 229, 230
15-1222	Im Rosenhof	Wohnbaufläche	§ 34		0,04	Remscheid	210	tw. 279
15-1156	Im Rosenhof	Wohnbaufläche	§ 34		0,04	Remscheid	210	145, 250

Baulandkataster 2015: Wohnbaupotenziale im Stadtbezirk Süd

Alle Angaben ohne Gewähr auf Vollständigkeit und Richtigkeit

Nr.	Flächenbezeichnung	Darstellung im FNP	Planungs- recht BauGB	Bebauungsplan	ha	Gemarkung	Flur(en)	Flurstück(e)
15-1209	Industriestr.	Mischgebiet	§ 34		0,10	Remscheid	133	82, 83
15-1228	Kastanienstr.	Wohnbaufläche	§ 34		0,12	Remscheid	107	739, 740
15-1207	Neuenkamper Str.	Mischgebiet	§ 34		0,08	Remscheid	121	88
15-1068	Rheinstr.	Mischgebiet	§ 34		0,04	Remscheid	220	tw. 139
15-1248	Sensburger Str.	Wohnbaufläche	§ 34		0,10	Remscheid	120	18, 667 (je tw.), 668
15-1305	Sternstr.	Mischgebiet	§ 34		0,15	Remscheid	217	62, 86, 90 (je tw.), 73, 89, 90
15-1073	Stöckenberger Str.	Wohnbaufläche	§ 34		0,15	Remscheid	215	71
15-1080	Talstr.	Wohnbaufläche	§ 34		0,04	Remscheid	132	49-51
15-1044	Ueberfeld	Mischgebiet	§ 30	BP 415	0,08	Remscheid	113	145
15-1163	Ueberfelder Str.	Mischgebiet	§ 30	BP 415	0,14	Remscheid	113	204
15-II580	Wilhelm-Rees-Str.	Wohnbaufläche	§ 30	BP 387	0,16	Remscheid	202	118
15-1071	Ziegelstr.	Wohnbaufläche	§ 30	BP 127	0,12	Remscheid	210	231
15-1070	Ziegelstr.	Wohnbaufläche	§ 30	BP 127	0,10	Remscheid	210	199
15-1247	Zur Bökerhöhe	Wohnbaufläche	§ 34		0,12	Remscheid	120	21
42	Datensätze				4,63	ha insgesamt		09.09.2025

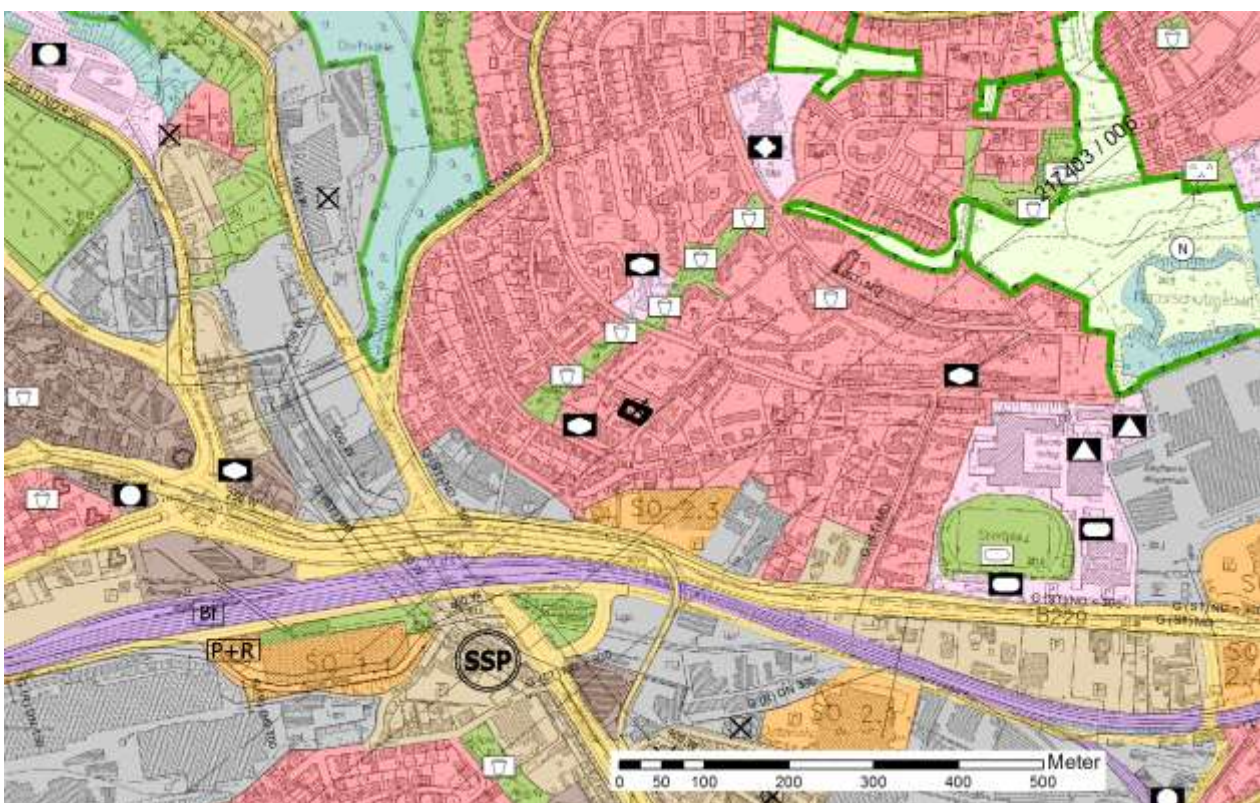
Baulandkataster 2015

Wohnbaupotenzial im Stadtbezirk Süd

Flächennummer und Größe in ha:	15-1057	0,05
Lage/Bezeichnung:	Ahornstr.	
Darstellung im Flächennutzungsplan:	Wohnbaufläche	
Planungsrecht nach BauGB:	§ 30	
Rechtskräftige Bebauungspläne:	BP 290	
Gemarkung:	Remscheid	Flurstück(e): überw. 120
Flur(en):	137	



Wohnbaupotenzial mit ALKIS, Luftbild (oben), Fläche im FNP (Stand 09/2015, s. Bildmitte unten)



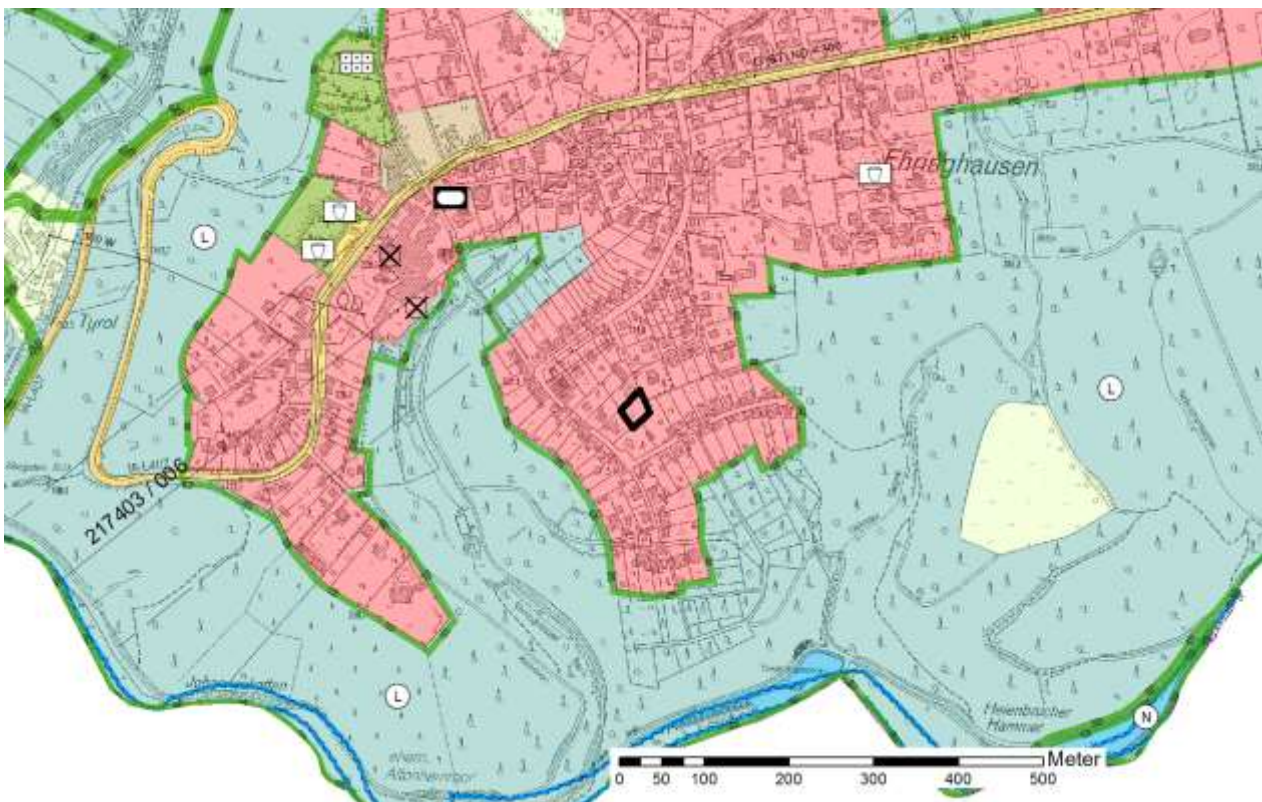
Baulandkataster 2015

Wohnbaupotenzial im Stadtbezirk Süd

Flächennummer und Größe in ha:	15-1065	0,08
Lage/Bezeichnung:	Am Ueling	
Darstellung im Flächennutzungsplan:	Wohnbaufläche	
Planungsrecht nach BauGB:	§ 30	
Rechtskräftige Bebauungspläne:	BP 448	
Gemarkung:	Remscheid	Flurstück(e): tw. 34
Flur(en):	200	



Wohnbaupotenzial mit ALKIS, Luftbild (oben), Fläche im FNP (Stand 09/2015, s. Bildmitte unten)



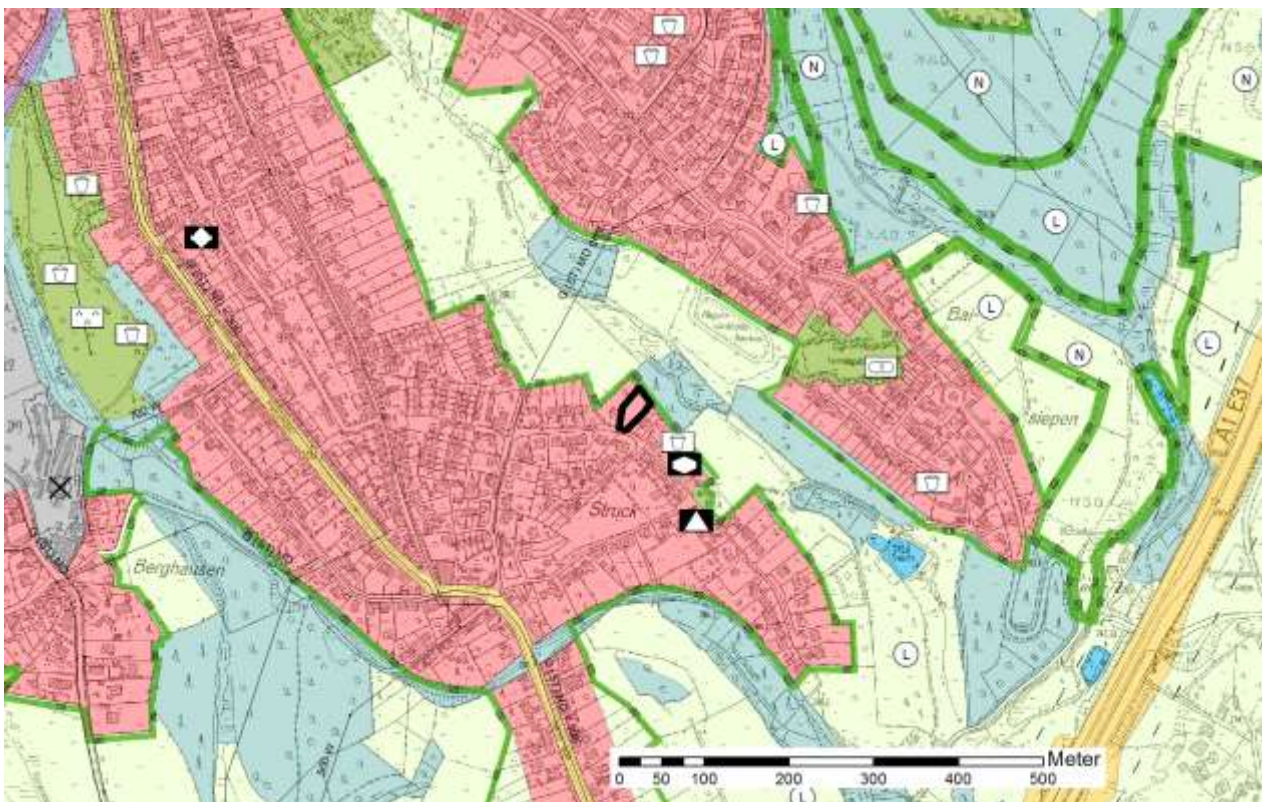
Baulandkataster 2015

Wohnbaupotenzial im Stadtbezirk Süd

Flächennummer und Größe in ha:	15-1050	0,10
Lage/Bezeichnung:	Am Wiesenhang	
Darstellung im Flächennutzungsplan:	Wohnbaufläche	
Planungsrecht nach BauGB:	§ 30	
Rechtskräftige Bebauungspläne:	BP 463 1. Änd.	
Gemarkung: Remscheid	Flurstück(e): 308	
Flur(en): 238		



Wohnbaupotenzial mit ALKIS, Luftbild (oben), Fläche im FNP (Stand 09/2015, s. Bildmitte unten)



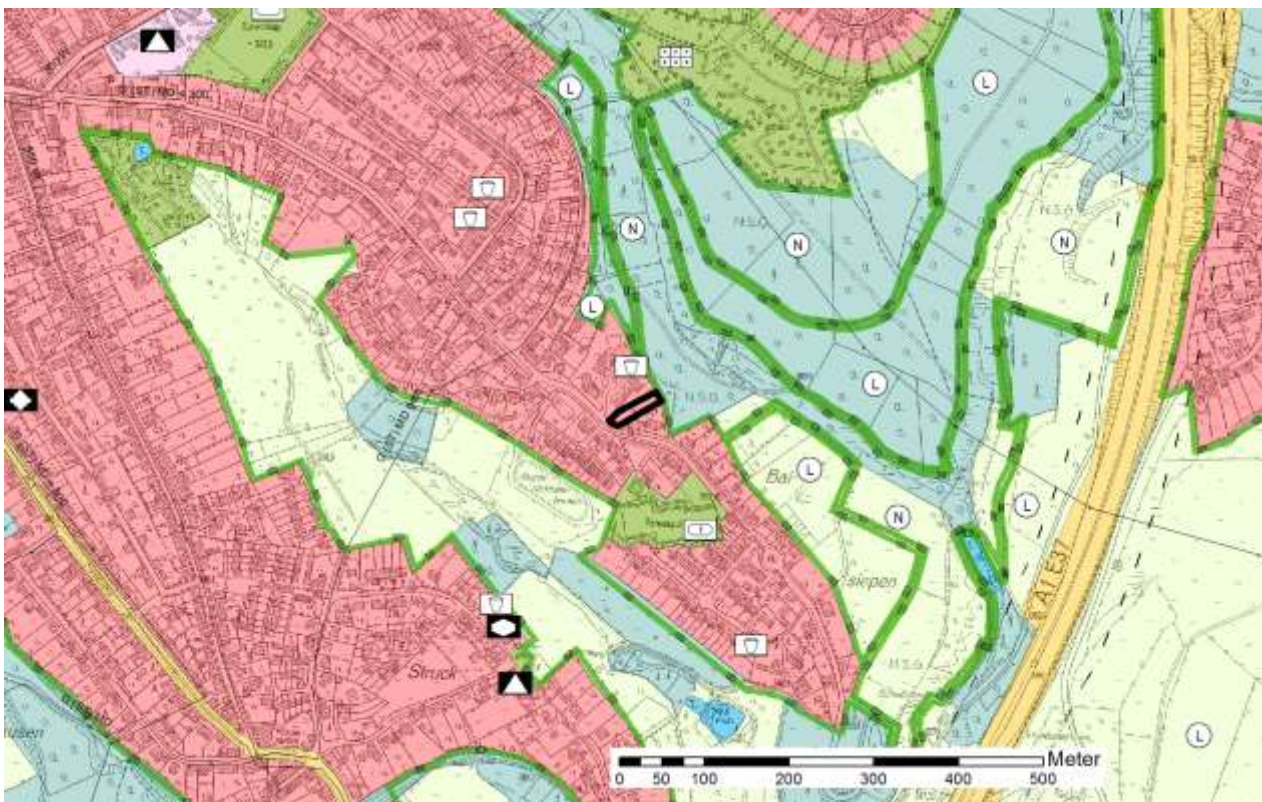
Baulandkataster 2015

Wohnbaupotenzial im Stadtbezirk Süd

Flächennummer und Größe in ha:	15-1046	0,09
Lage/Bezeichnung:	Baisieper Str.	
Darstellung im Flächennutzungsplan:	Wohnbaufläche	
Planungsrecht nach BauGB:	§ 30	
Rechtskräftige Bebauungspläne:	BP 327	
Gemarkung: Remscheid	Flurstück(e): 611, 753	
Flur(en): 120		



Wohnbaupotenzial mit ALKIS, Luftbild (oben), Fläche im FNP (Stand 09/2015, s. Bildmitte unten)



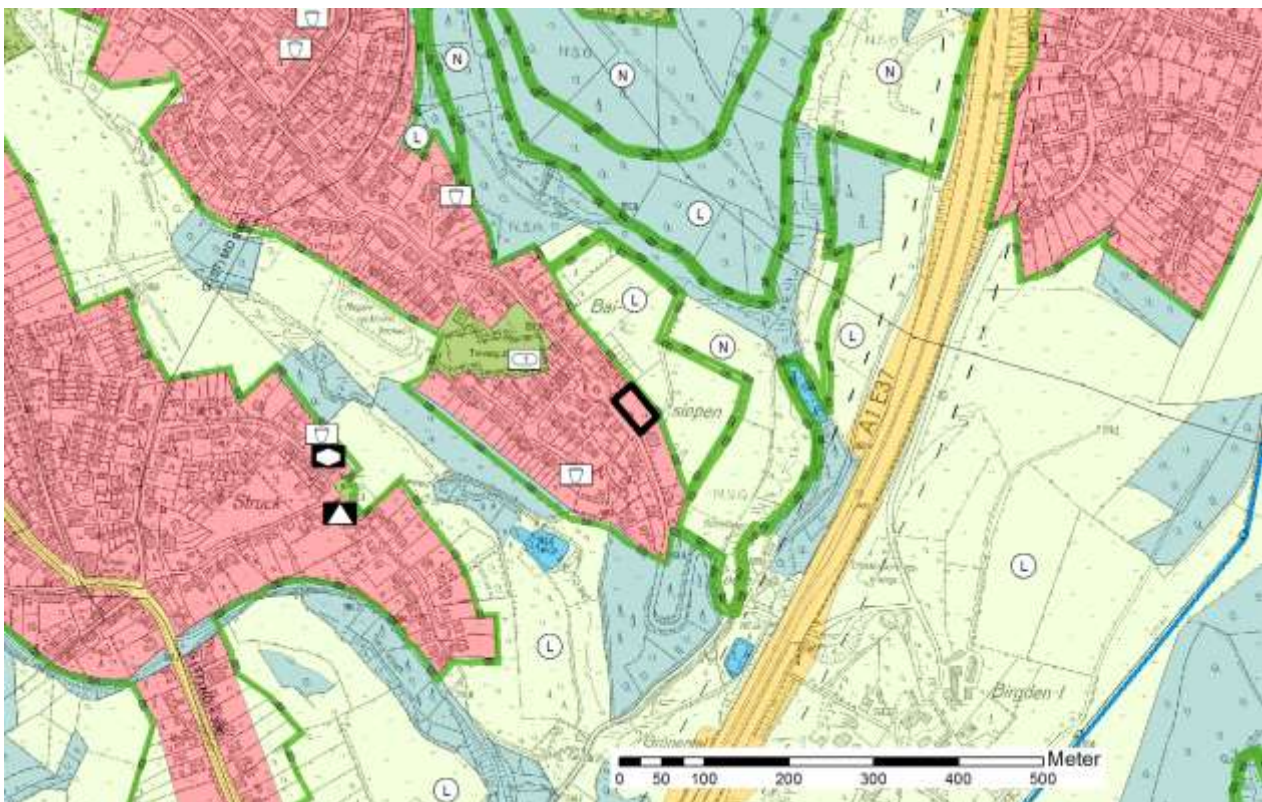
Baulandkataster 2015

Wohnbaupotenzial im Stadtbezirk Süd

Flächennummer und Größe in ha:	15-1048	0,14
Lage/Bezeichnung:	Baisieper Str.	
Darstellung im Flächennutzungsplan:	Wohnbaufläche	
Planungsrecht nach BauGB:	§ 34	
Rechtskräftige Bebauungspläne:		
Gemarkung: Remscheid	Flurstück(e): tw. 19	
Flur(en): 239		



Wohnbaupotenzial mit ALKIS, Luftbild (oben), Fläche im FNP (Stand 09/2015, s. Bildmitte unten)



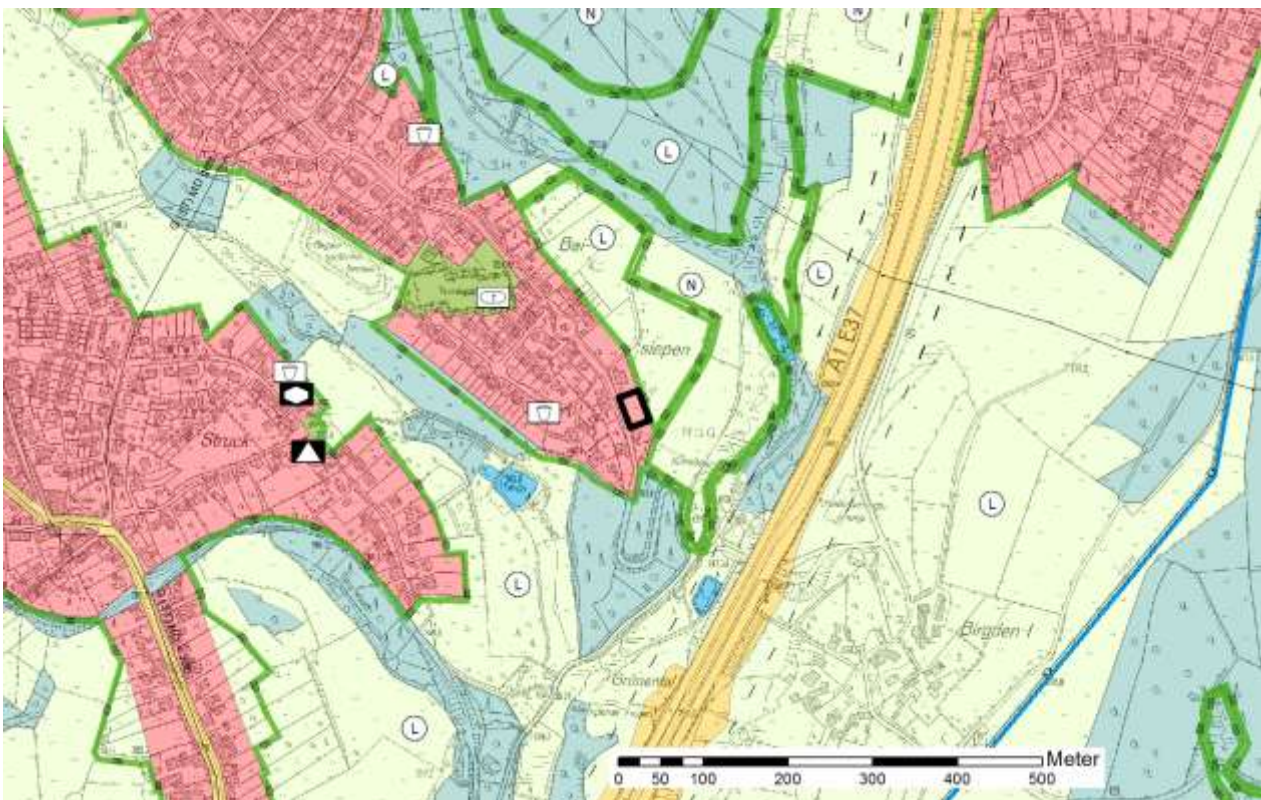
Baulandkataster 2015

Wohnbaupotenzial im Stadtbezirk Süd

Flächennummer und Größe in ha:	15-1169	0,10
Lage/Bezeichnung:	Baisieper Str.	
Darstellung im Flächennutzungsplan:	Wohnbaufläche	
Planungsrecht nach BauGB:	§ 34	
Rechtskräftige Bebauungspläne:		
Gemarkung: Remscheid	Flurstück(e): 70	
Flur(en): 240		



Wohnbaupotenzial mit ALKIS, Luftbild (oben), Fläche im FNP (Stand 09/2015, s. Bildmitte unten)



Baulandkataster 2015

Wohnbaupotenzial im Stadtbezirk Süd

Flächennummer und Größe in ha:	15-1256	0,13
Lage/Bezeichnung:	Bismarckstr.	
Darstellung im Flächennutzungsplan:	Mischgebiet	
Planungsrecht nach BauGB:	§ 30	
Rechtskräftige Bebauungspläne:	BP 572	
Gemarkung:	Remscheid	Flurstück(e): 13, 272
Flur(en):	132	



Wohnbaupotenzial mit ALKIS, Luftbild (oben), Fläche im FNP (Stand 09/2015, s. Bildmitte unten)



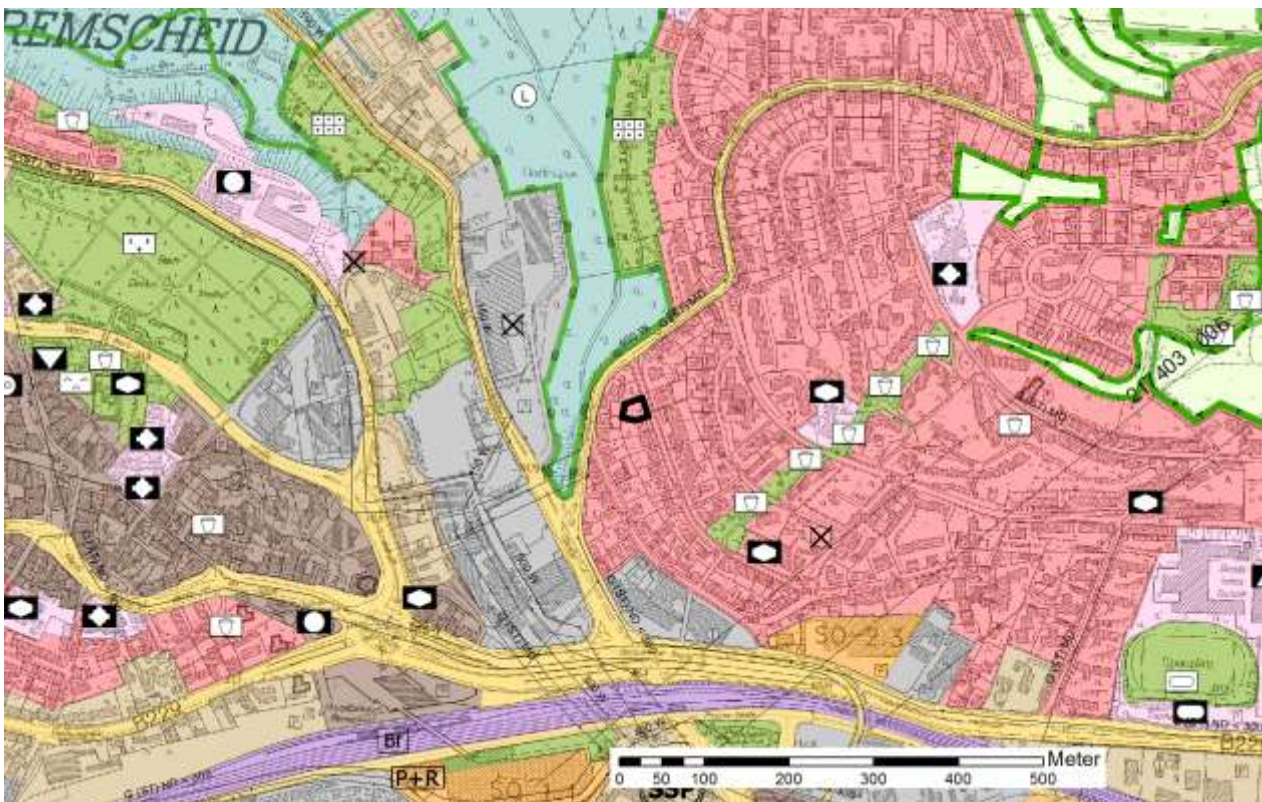
Baulandkataster 2015

Wohnbaupotenzial im Stadtbezirk Süd

Flächennummer und Größe in ha:	15-1056	0,06
Lage/Bezeichnung:	Buchenstr.	
Darstellung im Flächennutzungsplan:	Wohnbaufläche	
Planungsrecht nach BauGB:	§ 30	
Rechtskräftige Bebauungspläne:	BP 168 1. v. Änd.	
Gemarkung:	Remscheid	Flurstück(e): 198, 199
Flur(en):	107	



Wohnbaupotenzial mit ALKIS, Luftbild (oben), Fläche im FNP (Stand 09/2015, s. Bildmitte unten)



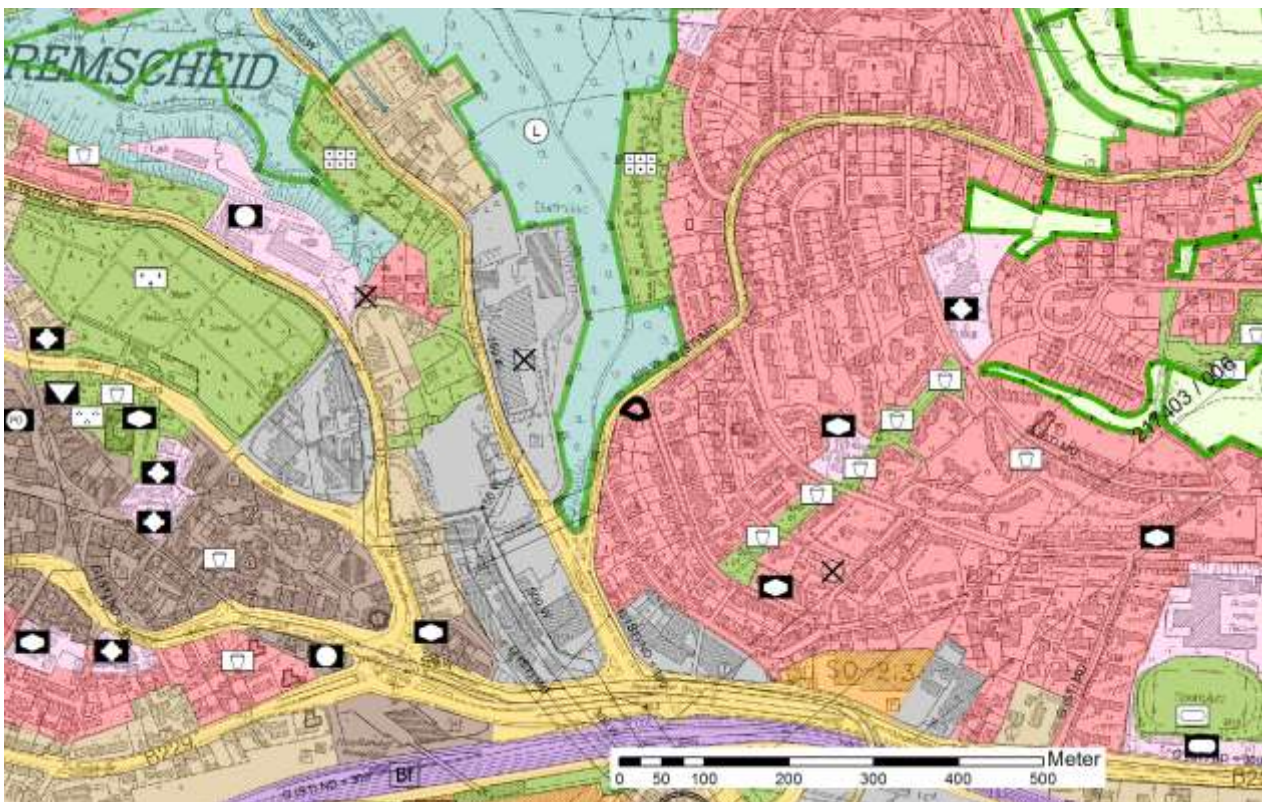
Baulandkataster 2015

Wohnbaupotenzial im Stadtbezirk Süd

Flächennummer und Größe in ha:	15-1258	0,04
Lage/Bezeichnung:	Buchenstr.	
Darstellung im Flächennutzungsplan:	Wohnbaufläche	
Planungsrecht nach BauGB:	§ 30	
Rechtskräftige Bebauungspläne:	BP 168 1. v. Änd.	
Gemarkung:	Remscheid	Flurstück(e): 200
Flur(en):	107	



Wohnbaupotenzial mit ALKIS, Luftbild (oben), Fläche im FNP (Stand 09/2015, s. Bildmitte unten)



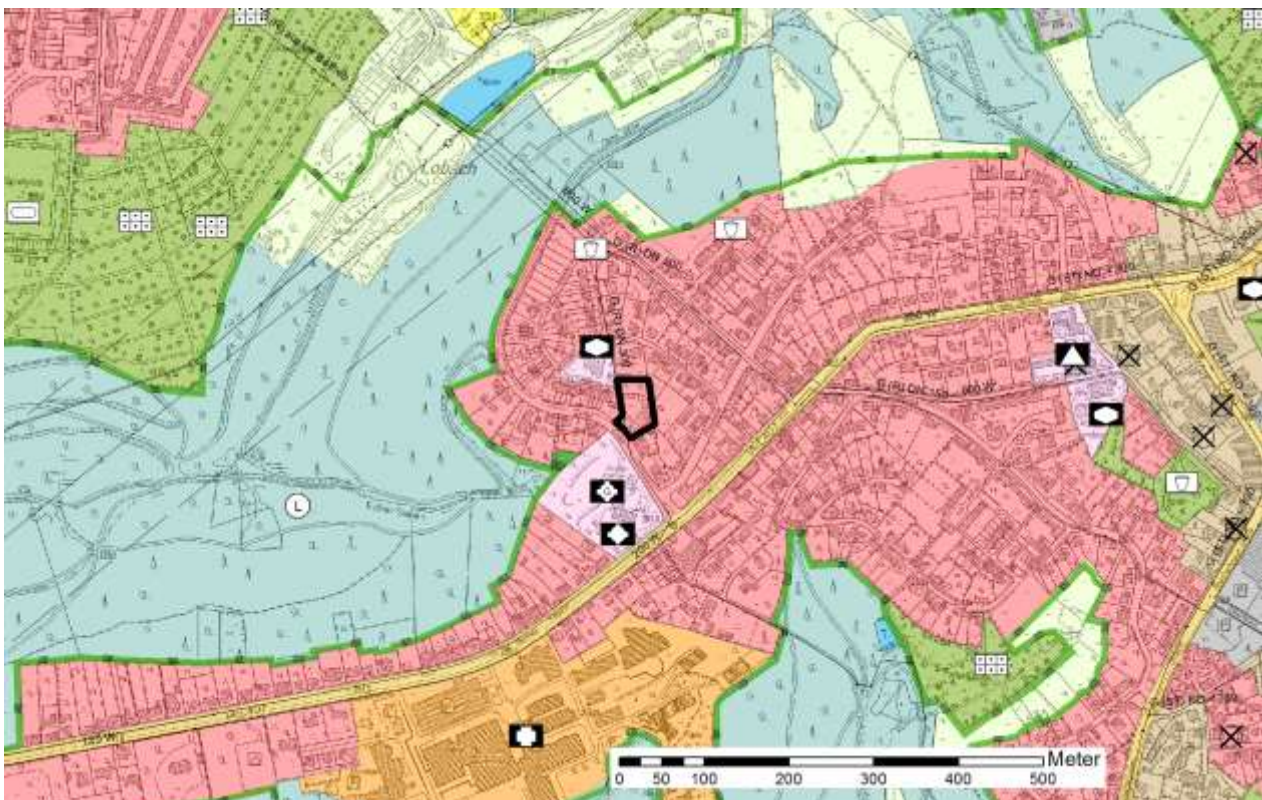
Baulandkataster 2015

Wohnbaupotenzial im Stadtbezirk Süd

Flächennummer und Größe in ha:	15-II75	0,23
Lage/Bezeichnung:	Dicke Eiche	
Darstellung im Flächennutzungsplan:	Wohnbaufläche	
Planungsrecht nach BauGB:	§ 34	
Rechtskräftige Bebauungspläne:		
Gemarkung: Remscheid	Flurstück(e): 123, 147	
Flur(en): 151		



Wohnbaupotenzial mit ALKIS, Luftbild (oben), Fläche im FNP (Stand 09/2015, s. Bildmitte unten)



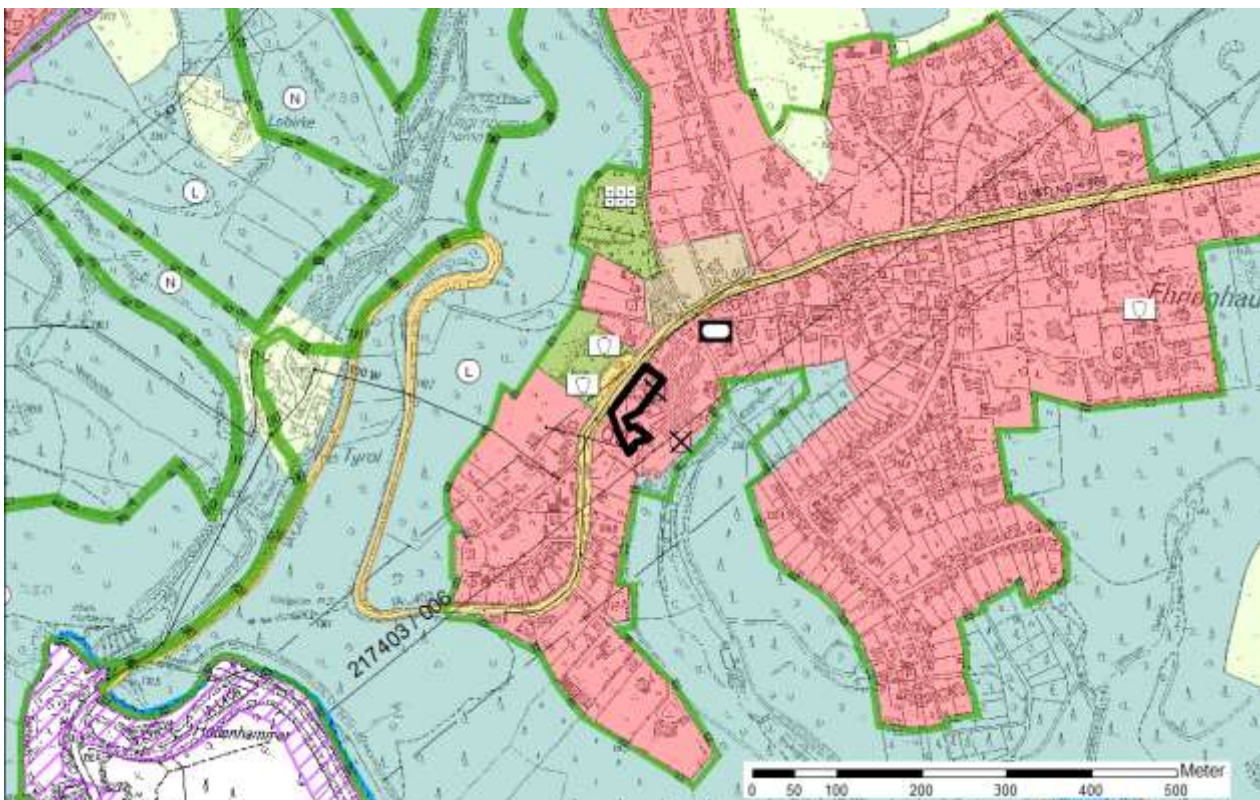
Baulandkataster 2015

Wohnbaupotenzial im Stadtbezirk Süd

Flächennummer und Größe in ha:	15-II550	0,25
Lage/Bezeichnung:	Ehringhausen	
Darstellung im Flächennutzungsplan:	Wohnbaufläche	
Planungsrecht nach BauGB:	§ 30	
Rechtskräftige Bebauungspläne:	BP 588	
Gemarkung:	Remscheid	Flurstück(e): 302, 315, 316
Flur(en):	199	



Wohnbaupotenzial mit ALKIS, Luftbild (oben), Fläche im FNP (Stand 09/2015, s. Bildmitte unten)



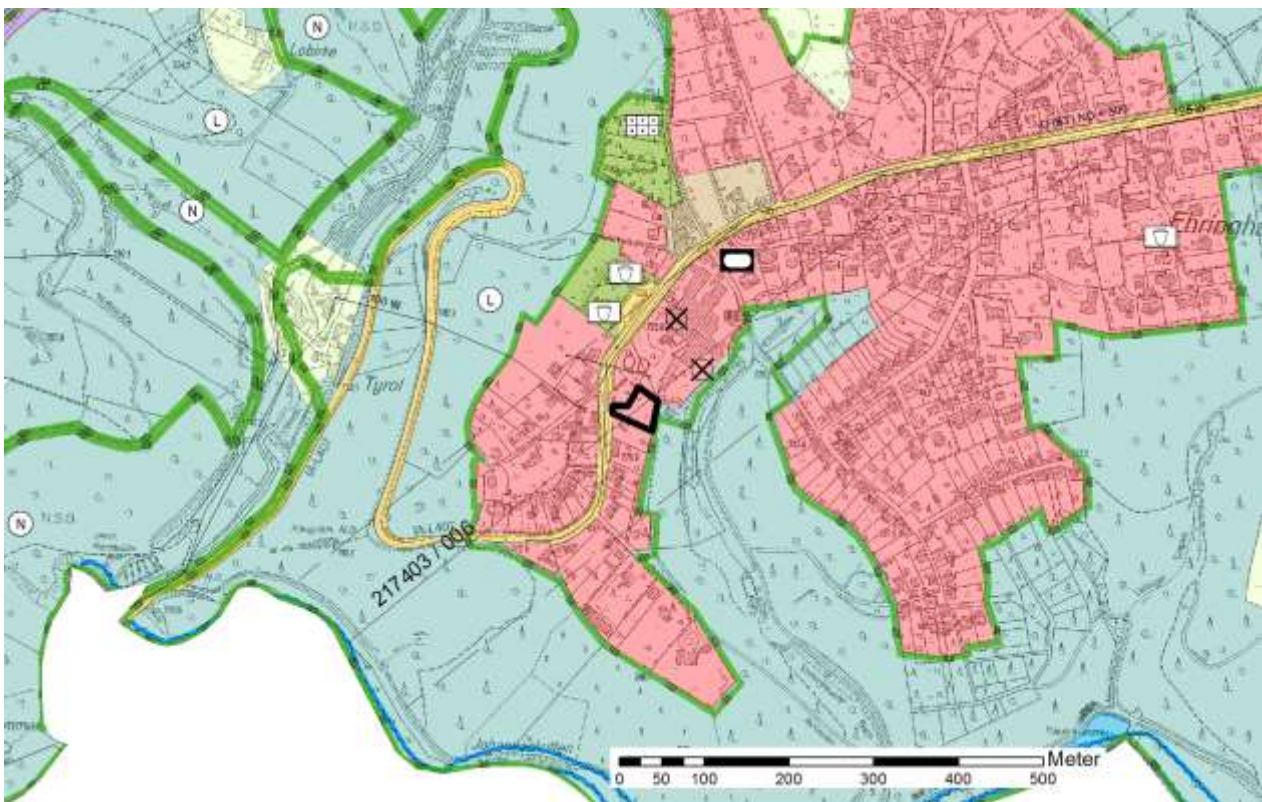
Baulandkataster 2015

Wohnbaupotenzial im Stadtbezirk Süd

Flächennummer und Größe in ha:	15-1062	0,14
Lage/Bezeichnung:	Ehringhausen	
Darstellung im Flächennutzungsplan:	Wohnbaufläche	
Planungsrecht nach BauGB:	§ 34	
Rechtskräftige Bebauungspläne:		
Gemarkung: Remscheid	Flurstück(e): 168	
Flur(en): 199		



Wohnbaupotenzial mit ALKIS, Luftbild (oben), Fläche im FNP (Stand 09/2015, s. Bildmitte unten)



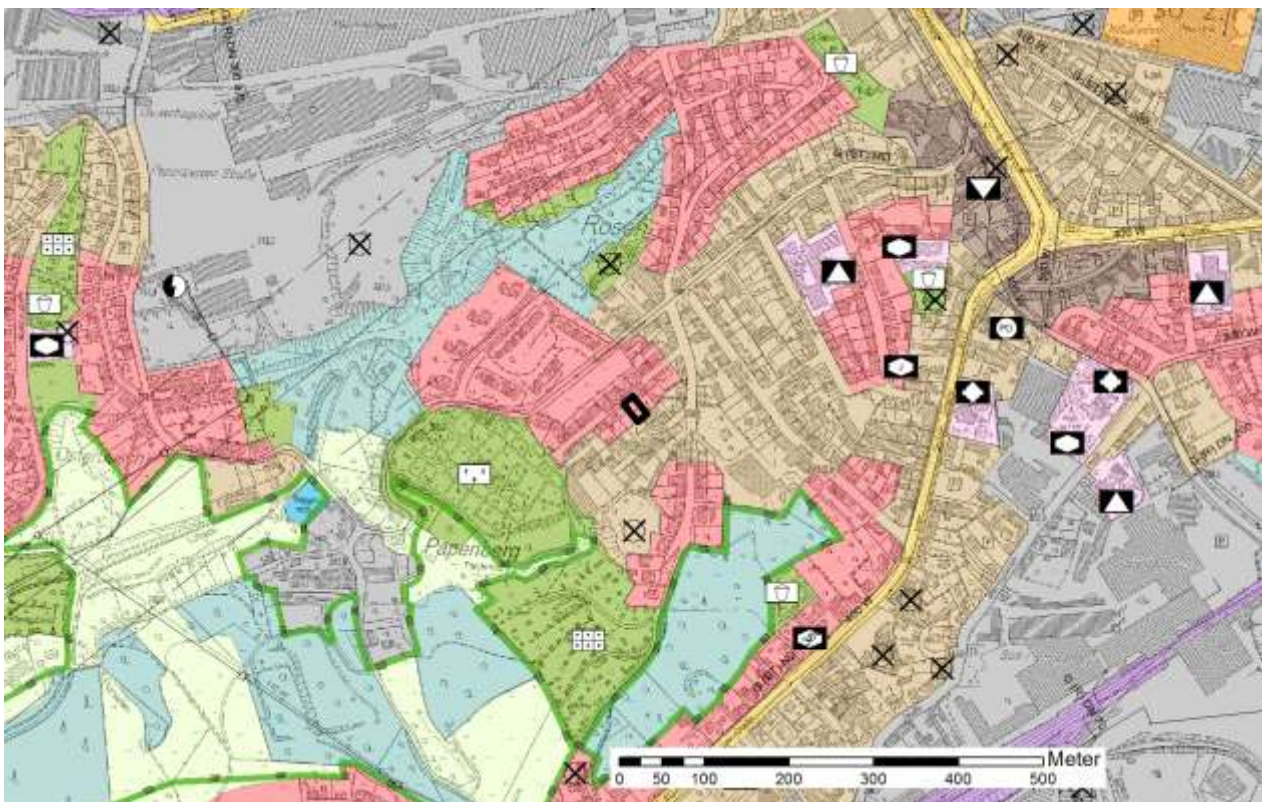
Baulandkataster 2015

Wohnbaupotenzial im Stadtbezirk Süd

Flächennummer und Größe in ha:	15-1077	0,04
Lage/Bezeichnung:	Elisabethstr.	
Darstellung im Flächennutzungsplan:	Wohnbaufläche	
Planungsrecht nach BauGB:	§ 34	
Rechtskräftige Bebauungspläne:		
Gemarkung:	Remscheid	Flurstück(e): 90
Flur(en):	143	



Wohnbaupotenzial mit ALKIS, Luftbild (oben), Fläche im FNP (Stand 09/2015, s. Bildmitte unten)



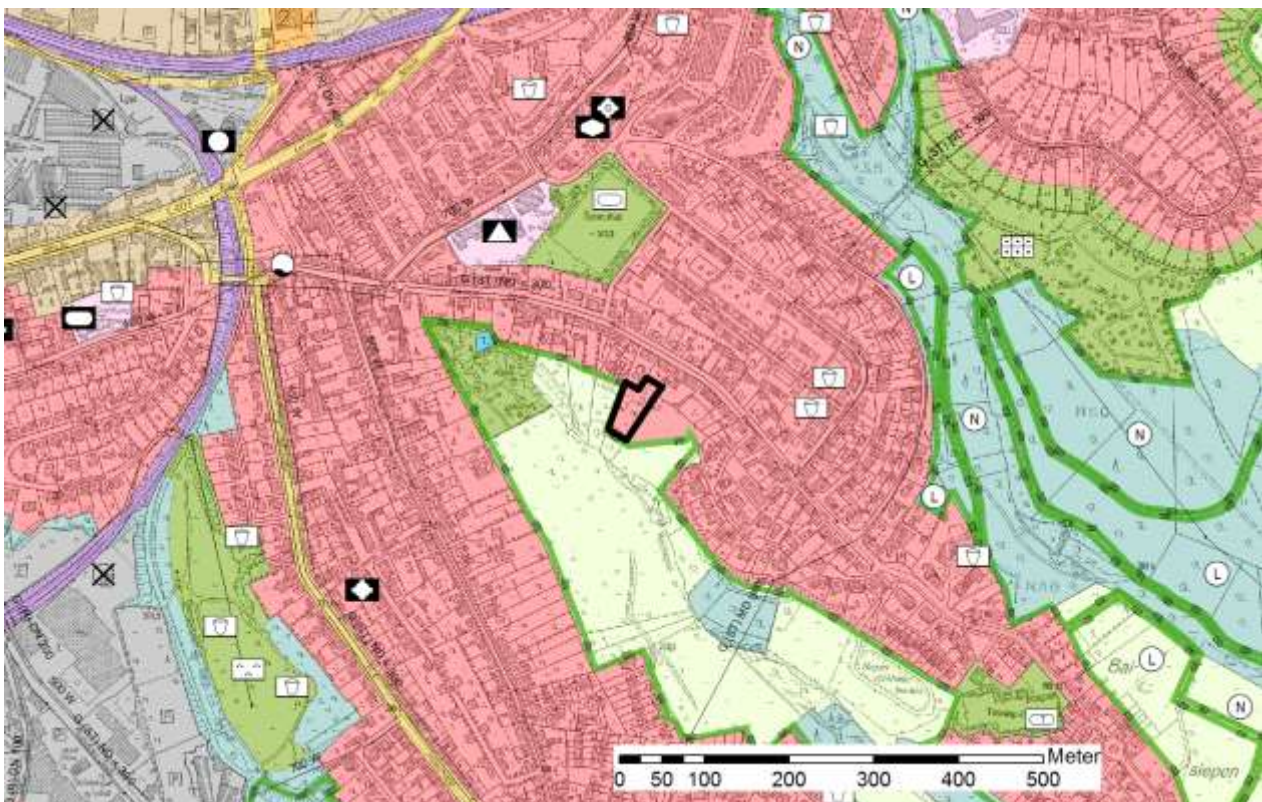
Baulandkataster 2015

Wohnbaupotenzial im Stadtbezirk Süd

Flächennummer und Größe in ha:	15-II540	0,23
Lage/Bezeichnung:	Erich-Thienes-Str.	
Darstellung im Flächennutzungsplan:	Wohnbaufläche	
Planungsrecht nach BauGB:	§ 30	
Rechtskräftige Bebauungspläne:	BP 329 A	
Gemarkung: Remscheid	Flurstück(e):	überw. 51
Flur(en):	230	



Wohnbaupotenzial mit ALKIS, Luftbild (oben), Fläche im FNP (Stand 09/2015, s. Bildmitte unten)



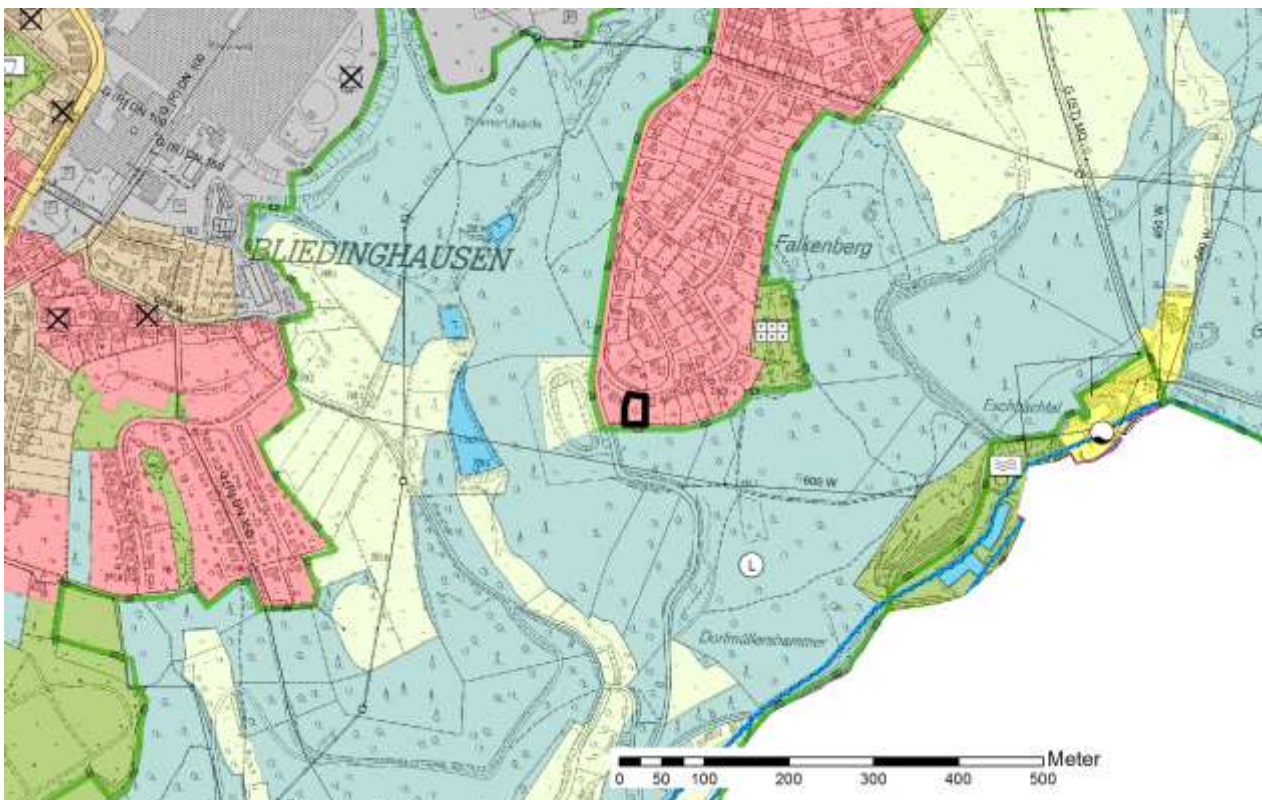
Baulandkataster 2015

Wohnbaupotenzial im Stadtbezirk Süd

Flächennummer und Größe in ha:	15-1074	0,08
Lage/Bezeichnung:	Falkenberg	
Darstellung im Flächennutzungsplan:	Wohnbaufläche	
Planungsrecht nach BauGB:	§ 34	
Rechtskräftige Bebauungspläne:		
Gemarkung: Remscheid	Flurstück(e): 129	
Flur(en): 225		



Wohnbaupotenzial mit ALKIS, Luftbild (oben), Fläche im FNP (Stand 09/2015, s. Bildmitte unten)



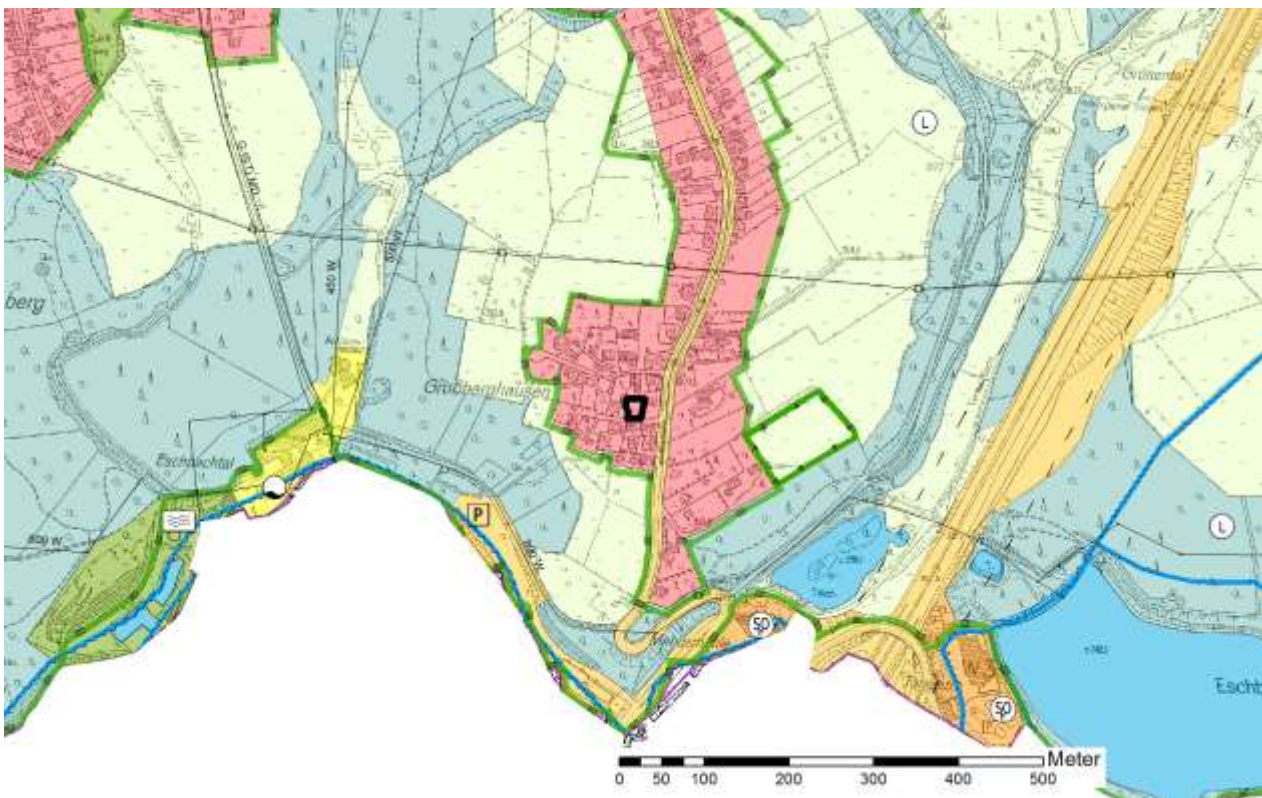
Baulandkataster 2015

Wohnbaupotenzial im Stadtbezirk Süd

Flächennummer und Größe in ha: 15-1167 0,04
Lage/Bezeichnung: Großberghausen
Darstellung im Flächennutzungsplan: Wohnbaufläche
Planungsrecht nach BauGB: § 34
Rechtskräftige Bebauungspläne:
Gemarkung: Remscheid Flurstück(e): 166
Flur(en): 236



Wohnbaupotenzial mit ALKIS, Luftbild (oben), Fläche im FNP (Stand 09/2015, s. Bildmitte unten)



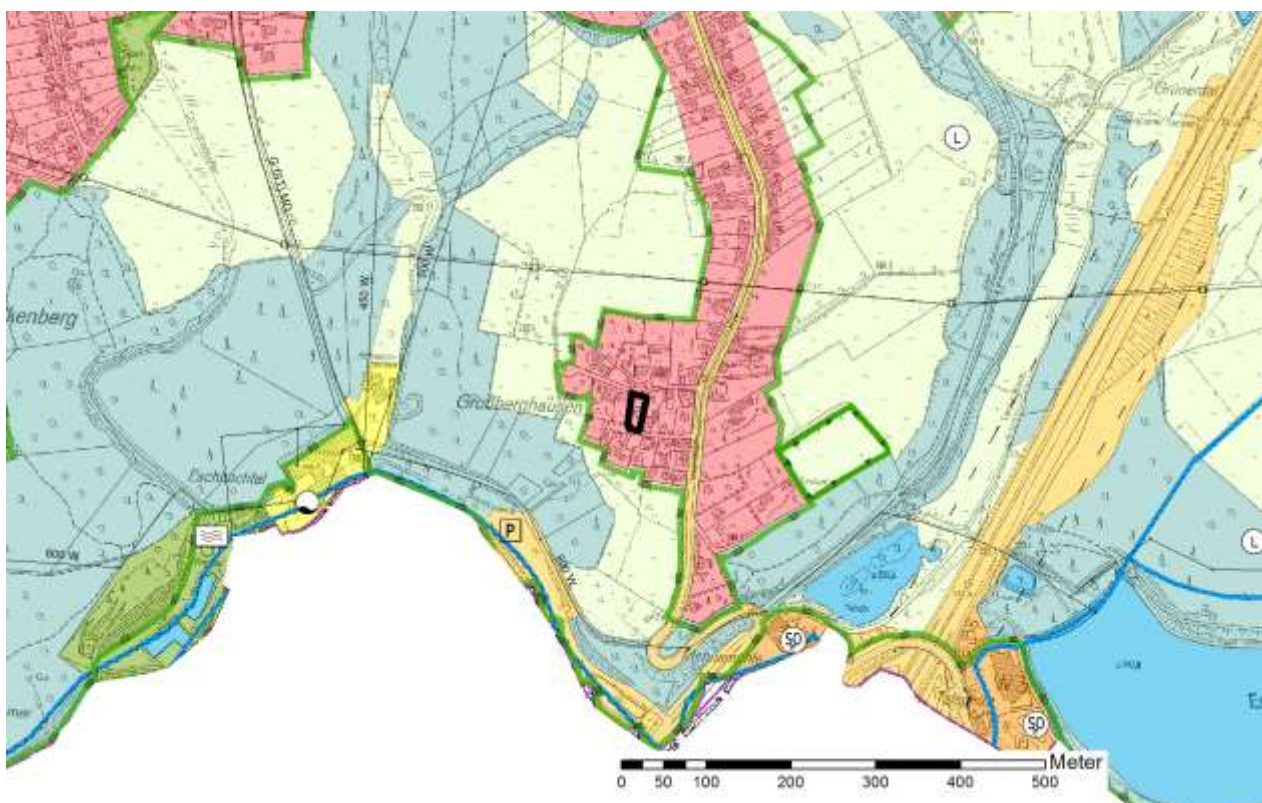
Baulandkataster 2015

Wohnbaupotenzial im Stadtbezirk Süd

Flächennummer und Größe in ha:	15-1054	0,07
Lage/Bezeichnung:	Großberghausen	
Darstellung im Flächennutzungsplan:	Wohnbaufläche	
Planungsrecht nach BauGB:	§ 34	
Rechtskräftige Bebauungspläne:		
Gemarkung:	Remscheid	Flurstück(e): 73
Flur(en):	236	



Wohnbaupotenzial mit ALKIS, Luftbild (oben), Fläche im FNP (Stand 09/2015, s. Bildmitte unten)



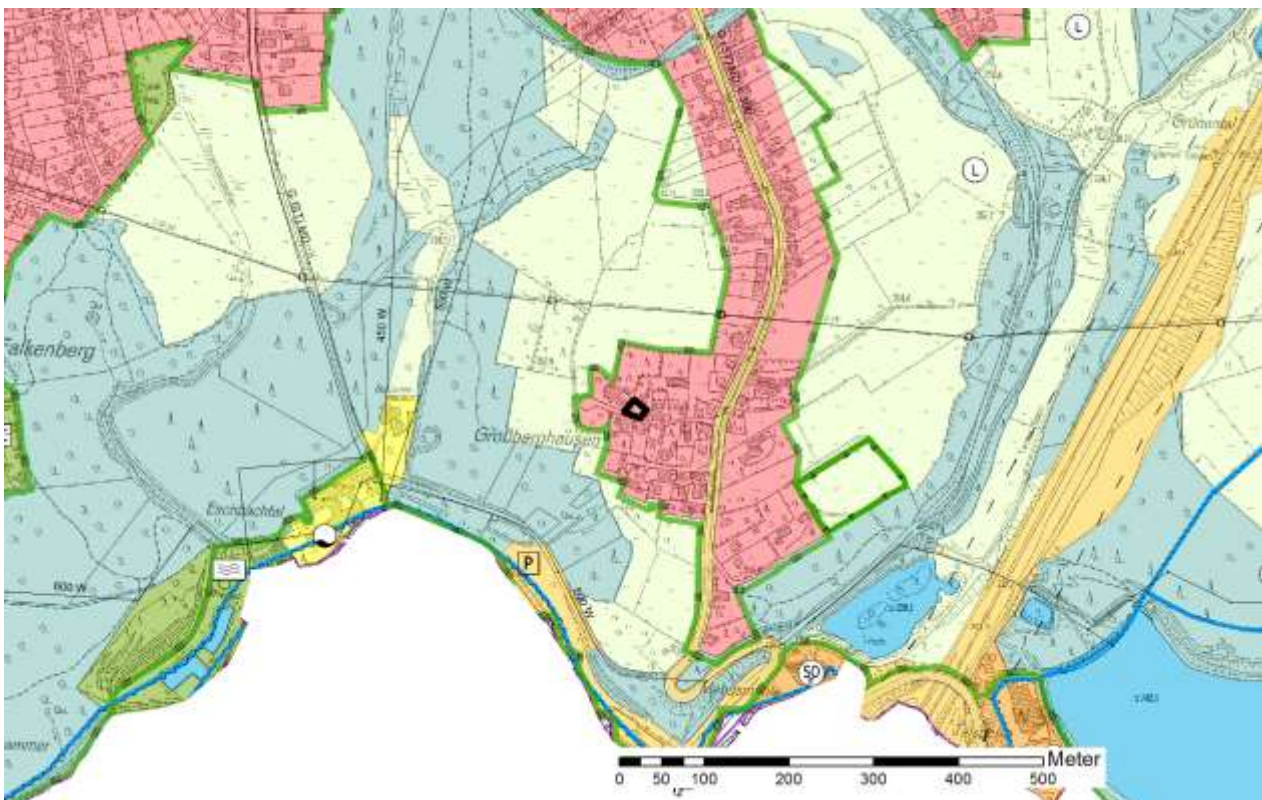
Baulandkataster 2015

Wohnbaupotenzial im Stadtbezirk Süd

Flächennummer und Größe in ha:	15-1055	0,03
Lage/Bezeichnung:	Großberghausen	
Darstellung im Flächennutzungsplan:	Wohnbaufläche	
Planungsrecht nach BauGB:	§ 34	
Rechtskräftige Bebauungspläne:		
Gemarkung:	Remscheid	Flurstück(e): überw. 146
Flur(en):	236	



Wohnbaupotenzial mit ALKIS, Luftbild (oben), Fläche im FNP (Stand 09/2015, s. Bildmitte unten)



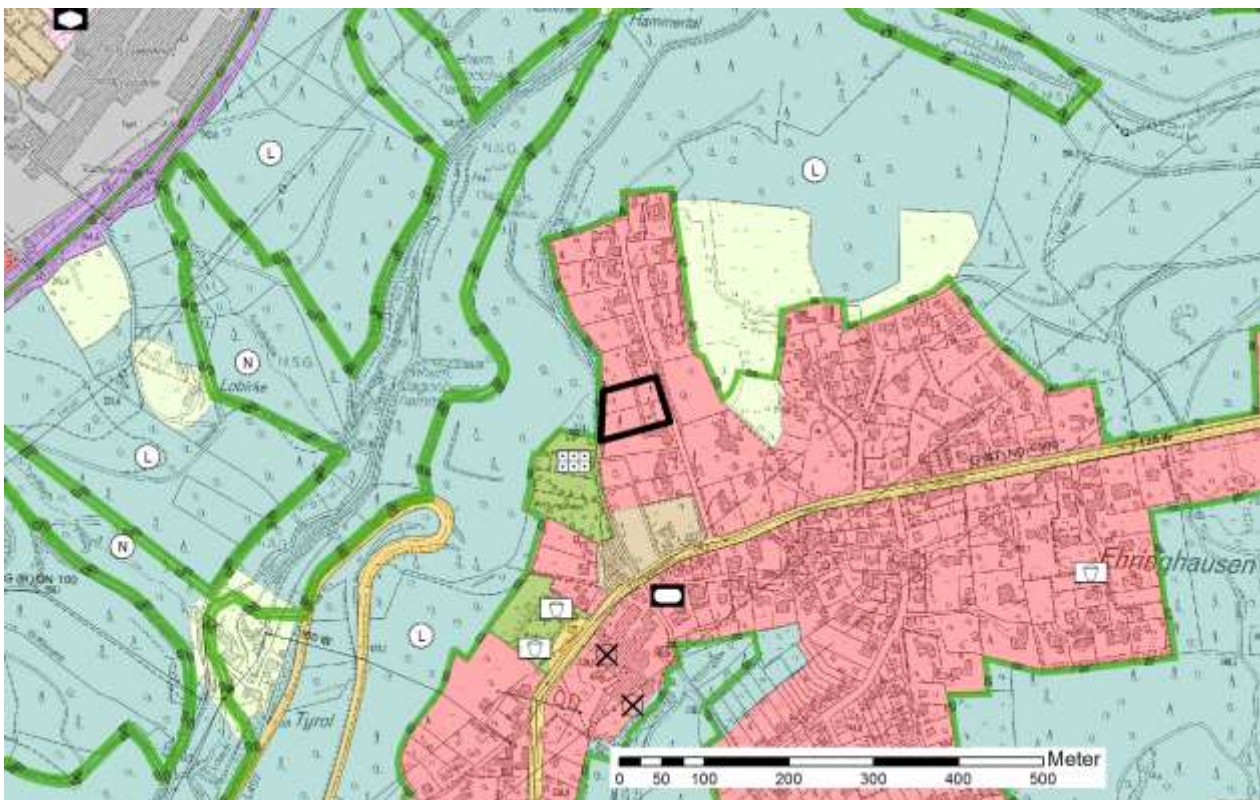
Baulandkataster 2015

Wohnbaupotenzial im Stadtbezirk Süd

Flächennummer und Größe in ha:	15-II505	0,42
Lage/Bezeichnung:	Hasencleverstr.	
Darstellung im Flächennutzungsplan:	Wohnbaufläche	
Planungsrecht nach BauGB:	§ 34	
Rechtskräftige Bebauungspläne:		
Gemarkung: Remscheid	Flurstück(e): 222, tw. 223, 224, tw. 225	
Flur(en): 199		



Wohnbaupotenzial mit ALKIS, Luftbild (oben), Fläche im FNP (Stand 09/2015, s. Bildmitte unten)



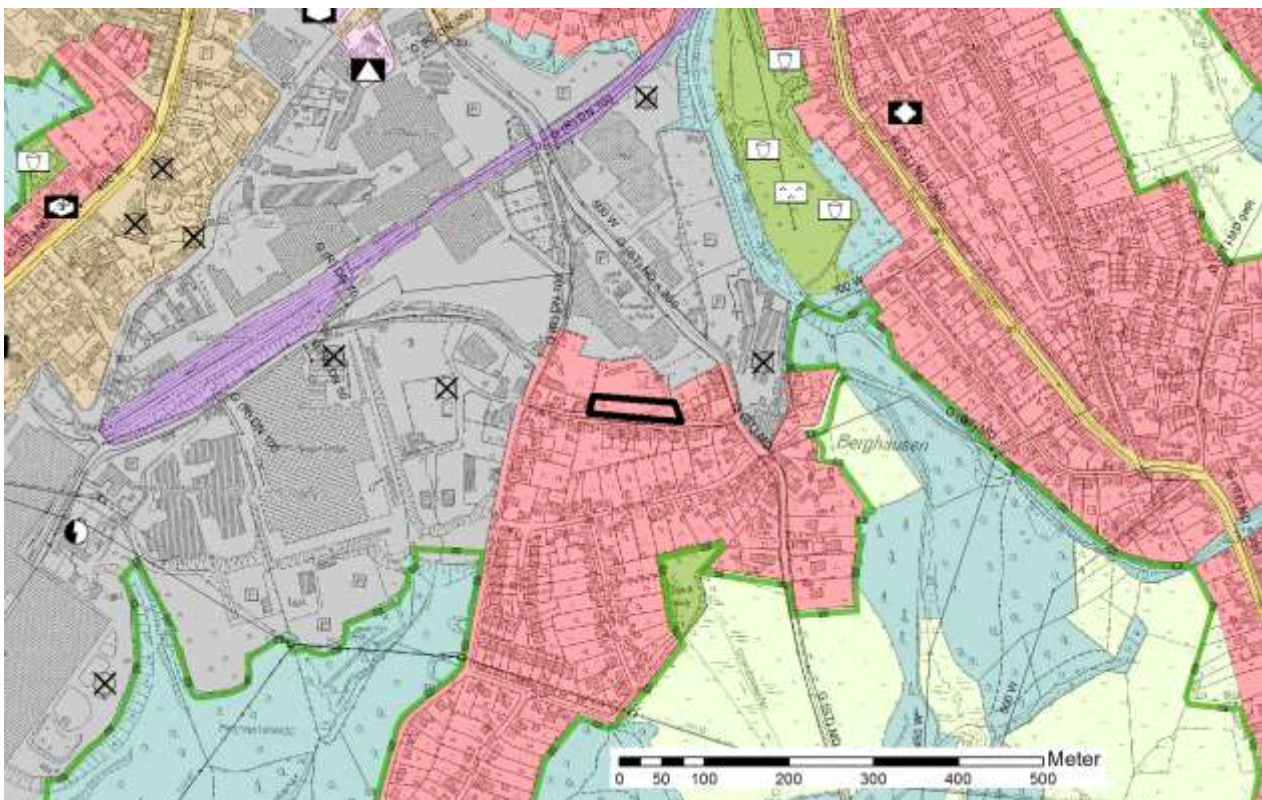
Baulandkataster 2015

Wohnbaupotenzial im Stadtbezirk Süd

Flächennummer und Größe in ha: 15-II575 0,22
Lage/Bezeichnung: Hoffeldstr.
Darstellung im Flächennutzungsplan: Wohnbaufläche
Planungsrecht nach BauGB: § 34
Rechtskräftige Bebauungspläne:
Gemarkung: Remscheid Flurstück(e): tw. 386
Flur(en): 226



Wohnbaupotenzial mit ALKIS, Luftbild (oben), Fläche im FNP (Stand 09/2015, s. Bildmitte unten)



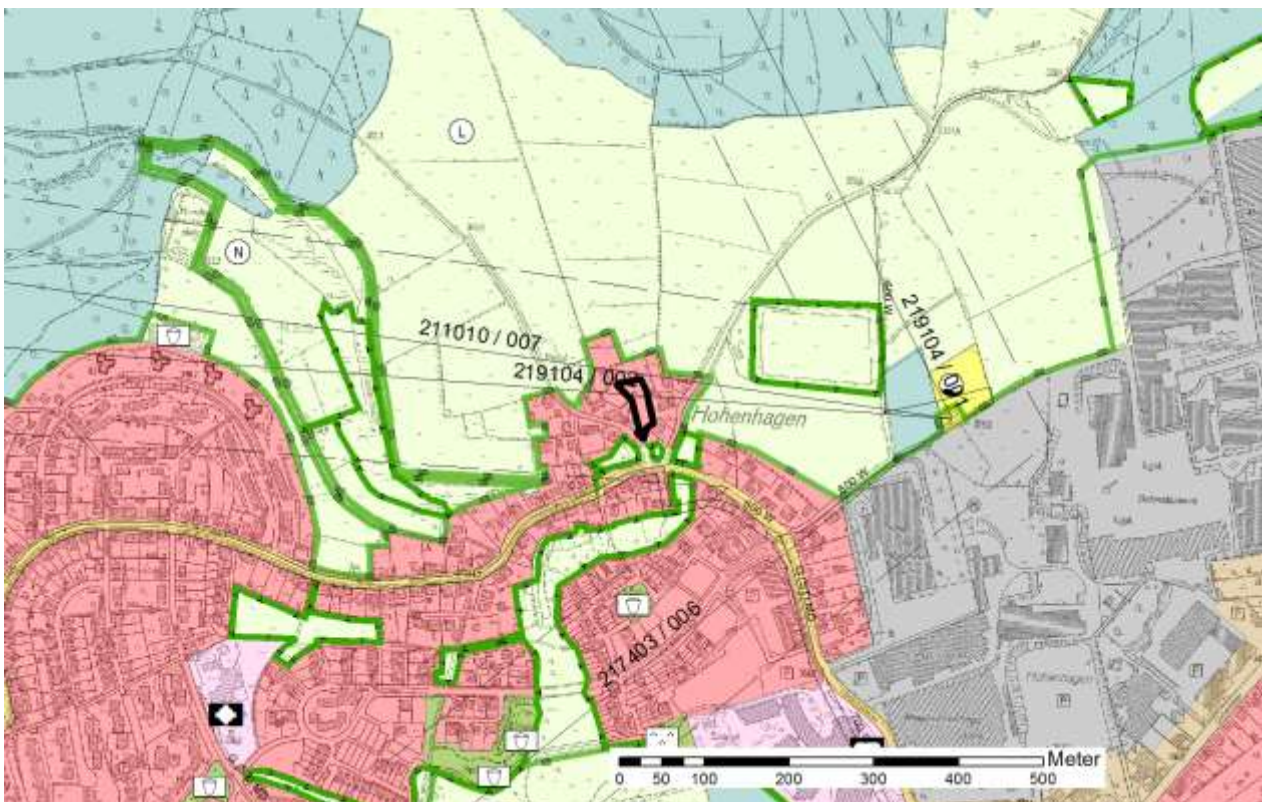
Baulandkataster 2015

Wohnbaupotenzial im Stadtbezirk Süd

Flächennummer und Größe in ha:	15-1059	0,13
Lage/Bezeichnung:	Hohenhagen	
Darstellung im Flächennutzungsplan:	Wohnbaufläche	
Planungsrecht nach BauGB:	§ 30	
Rechtskräftige Bebauungspläne:	BP 478	
Gemarkung:	Remscheid	Flurstück(e): überw. 35
Flur(en):	110	



Wohnbaupotenzial mit ALKIS, Luftbild (oben), Fläche im FNP (Stand 09/2015, s. Bildmitte unten)



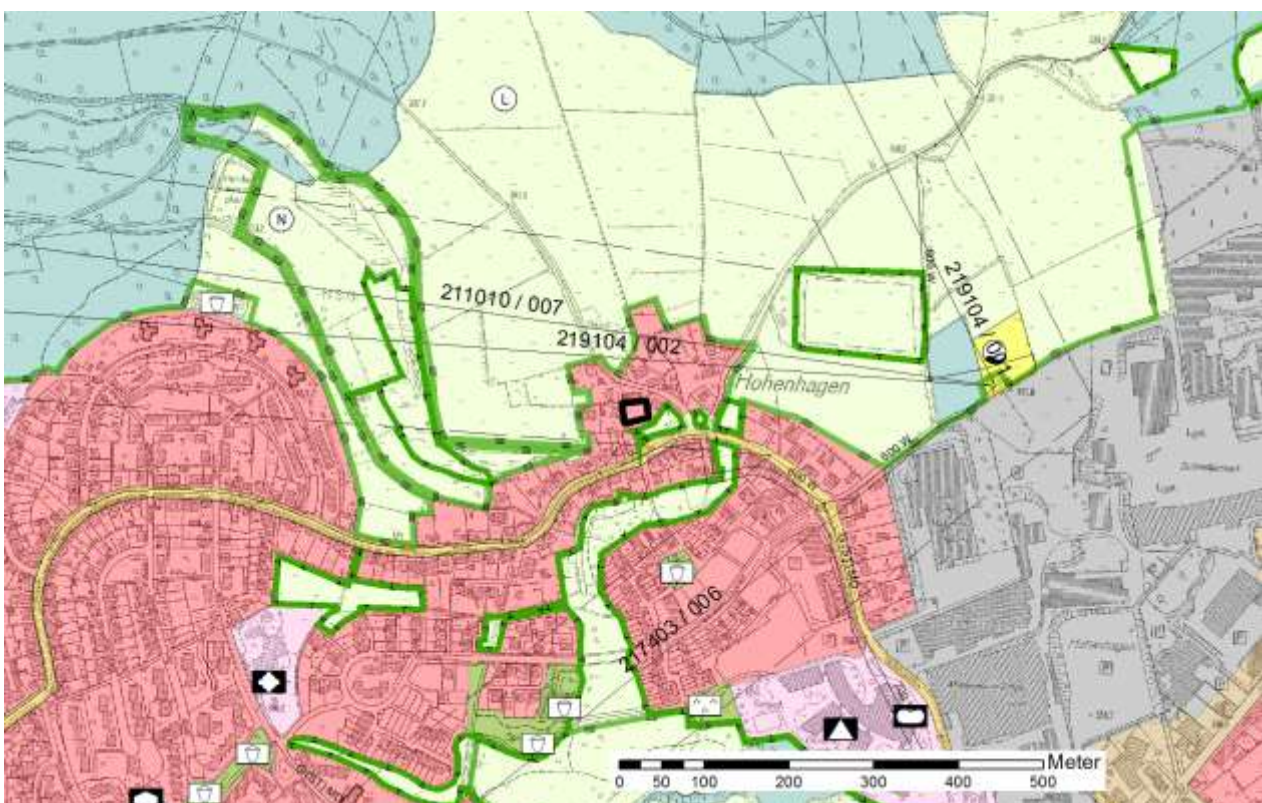
Baulandkataster 2015

Wohnbaupotenzial im Stadtbezirk Süd

Flächennummer und Größe in ha:	15-1060	0,07
Lage/Bezeichnung:	Hohenhagen	
Darstellung im Flächennutzungsplan:	Wohnbaufläche	
Planungsrecht nach BauGB:	§ 30	
Rechtskräftige Bebauungspläne:	BP 478	
Gemarkung: Remscheid	Flurstück(e): 231	
Flur(en): 109		



Wohnbaupotenzial mit ALKIS, Luftbild (oben), Fläche im FNP (Stand 09/2015, s. Bildmitte unten)



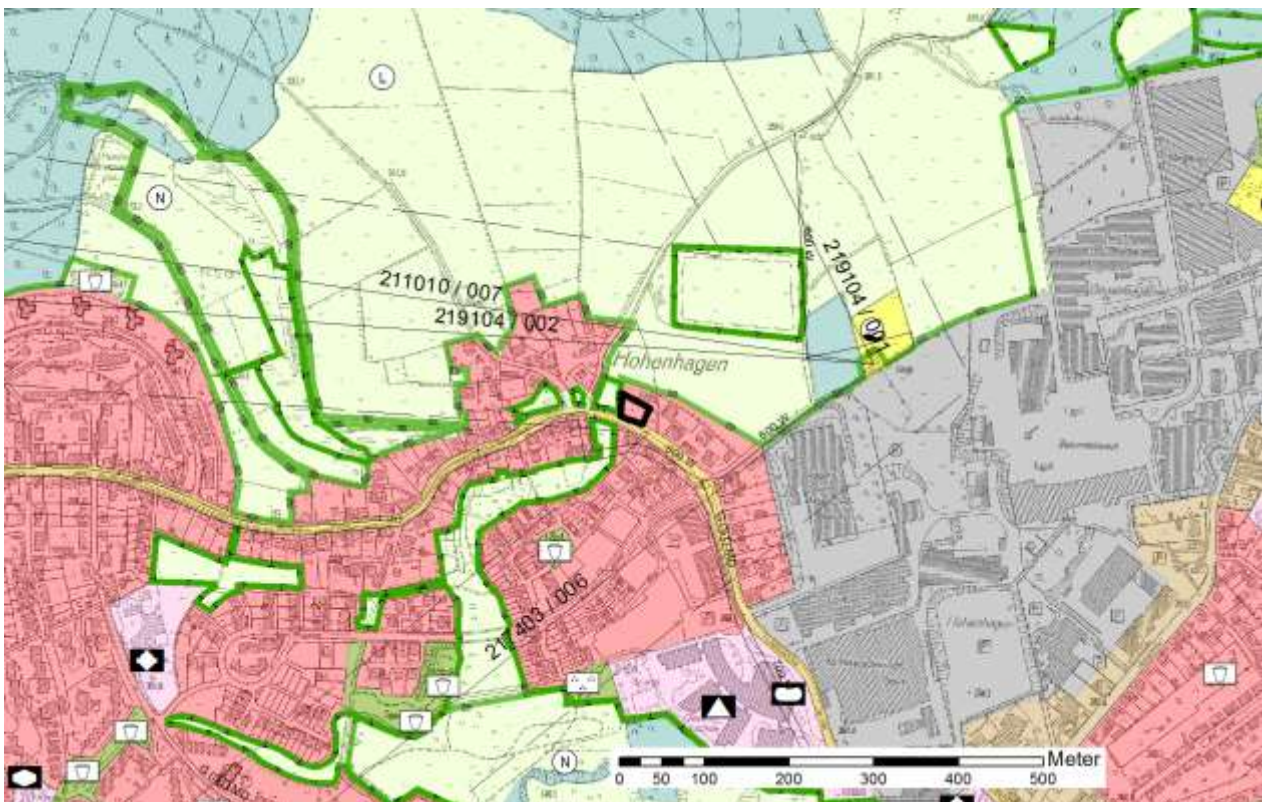
Baulandkataster 2015

Wohnbaupotenzial im Stadtbezirk Süd

Flächennummer und Größe in ha:	15-1058	0,08
Lage/Bezeichnung:	Hohenhagener Str.	
Darstellung im Flächennutzungsplan:	Wohnbaufläche	
Planungsrecht nach BauGB:	§ 30	
Rechtskräftige Bebauungspläne:	BP 478	
Gemarkung:	Remscheid	Flurstück(e): 83
Flur(en):	114	



Wohnbaupotenzial mit ALKIS, Luftbild (oben), Fläche im FNP (Stand 09/2015, s. Bildmitte unten)



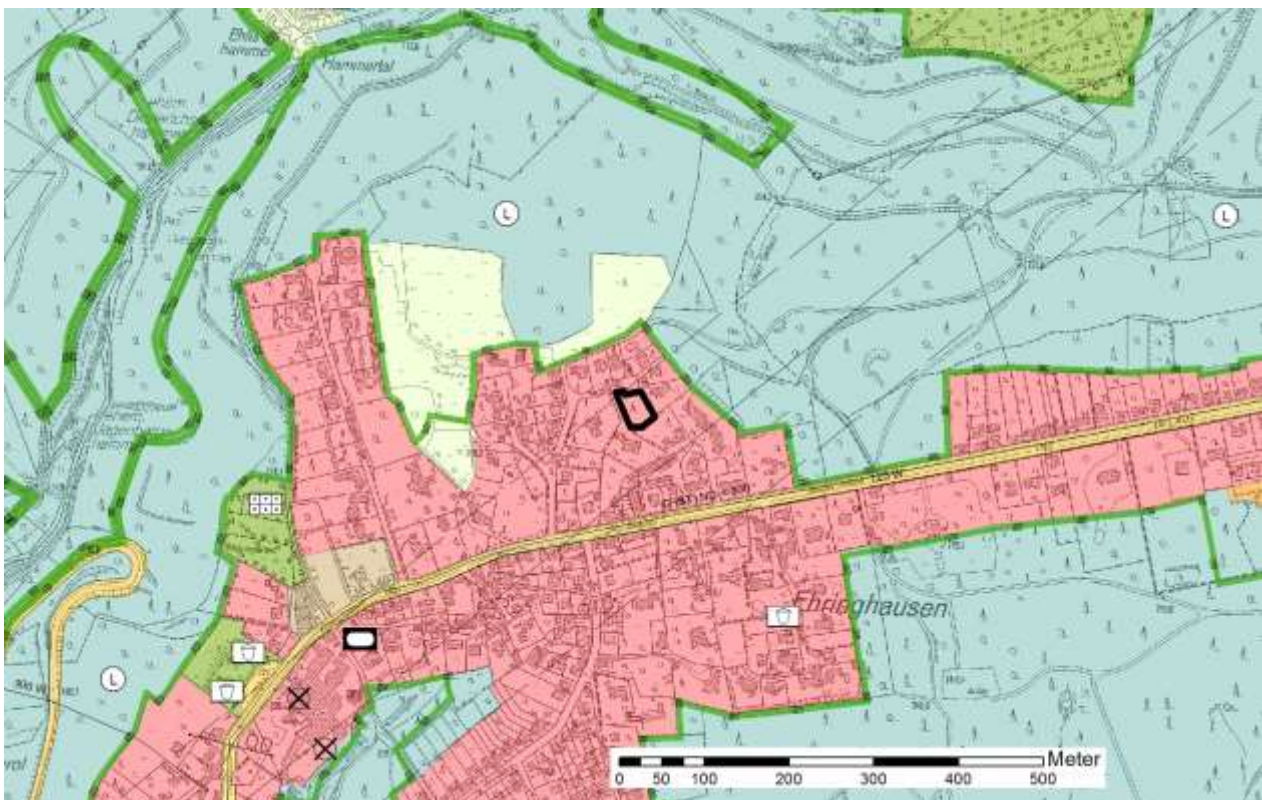
Baulandkataster 2015

Wohnbaupotenzial im Stadtbezirk Süd

Flächennummer und Größe in ha:	15-1064	0,12
Lage/Bezeichnung:	Im Loh	
Darstellung im Flächennutzungsplan:	Wohnbaufläche	
Planungsrecht nach BauGB:	§ 30	
Rechtskräftige Bebauungspläne:	BP 248	
Gemarkung: Remscheid	Flurstück(e): 267	
Flur(en): 203		



Wohnbaupotenzial mit ALKIS, Luftbild (oben), Fläche im FNP (Stand 09/2015, s. Bildmitte unten)



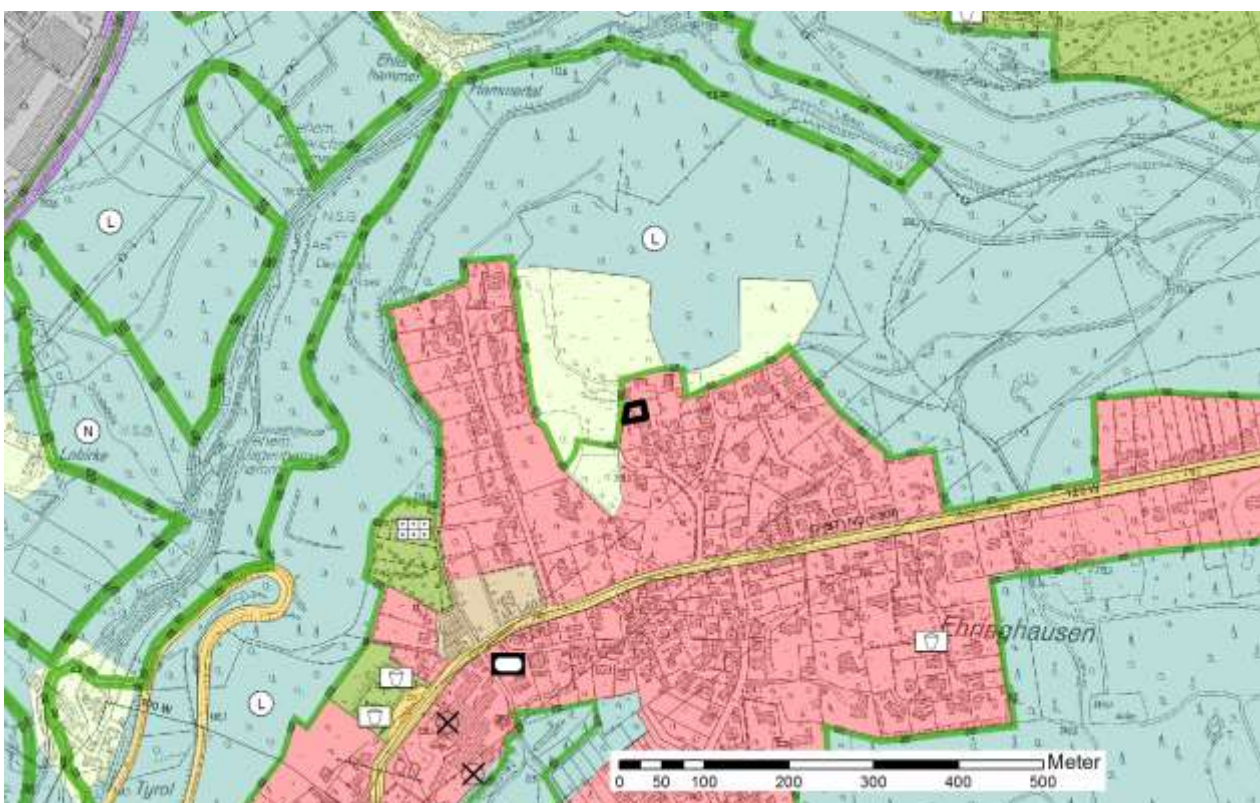
Baulandkataster 2015

Wohnbaupotenzial im Stadtbezirk Süd

Flächennummer und Größe in ha:	15-1063	0,04
Lage/Bezeichnung:	Im Loh	
Darstellung im Flächennutzungsplan:	Wohnbaufläche	
Planungsrecht nach BauGB:	§ 30	
Rechtskräftige Bebauungspläne:	BP 248	
Gemarkung: Remscheid	Flurstück(e): 228	
Flur(en): 203		



Wohnbaupotenzial mit ALKIS, Luftbild (oben), Fläche im FNP (Stand 09/2015, s. Bildmitte unten)



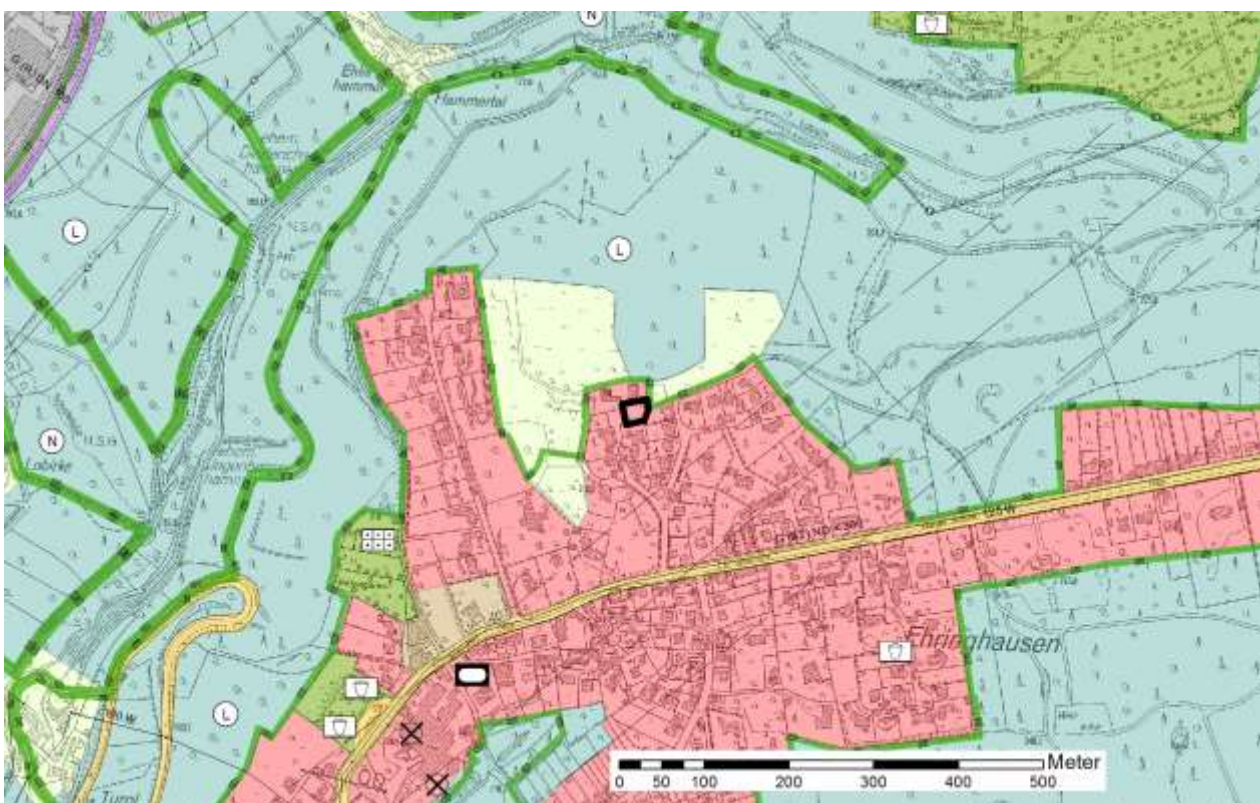
Baulandkataster 2015

Wohnbaupotenzial im Stadtbezirk Süd

Flächennummer und Größe in ha:	15-1170	0,07
Lage/Bezeichnung:	Im Loh	
Darstellung im Flächennutzungsplan:	Wohnbaufläche	
Planungsrecht nach BauGB:	§ 30	
Rechtskräftige Bebauungspläne:	BP 248	
Gemarkung: Remscheid	Flurstück(e):	179, 180, 229, 230
Flur(en):	203	



Wohnbaupotenzial mit ALKIS, Luftbild (oben), Fläche im FNP (Stand 09/2015, s. Bildmitte unten)



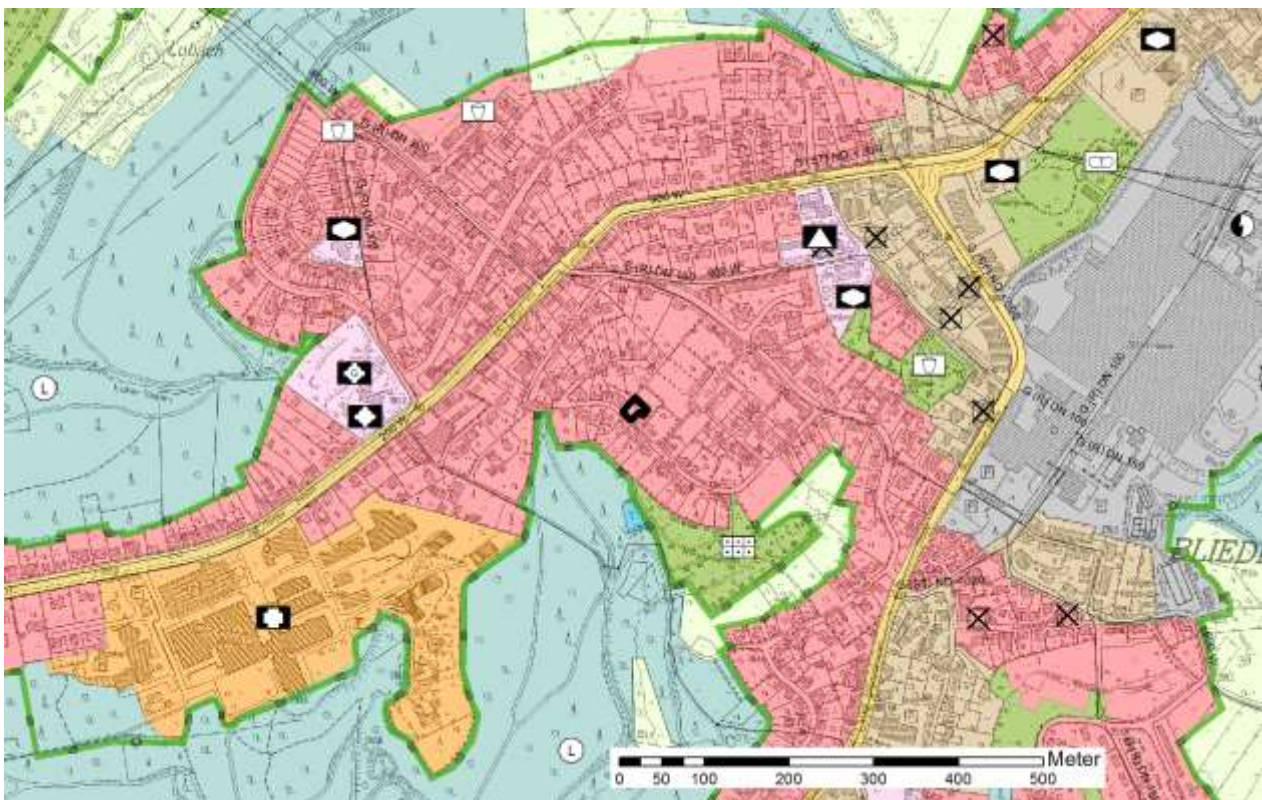
Baulandkataster 2015

Wohnbaupotenzial im Stadtbezirk Süd

Flächennummer und Größe in ha:	15-1222	0,04
Lage/Bezeichnung:	Im Rosenhof	
Darstellung im Flächennutzungsplan:	Wohnbaufläche	
Planungsrecht nach BauGB:	§ 34	
Rechtskräftige Bebauungspläne:		
Gemarkung:	Remscheid	Flurstück(e): tw. 279
Flur(en):	210	



Wohnbaupotenzial mit ALKIS, Luftbild (oben), Fläche im FNP (Stand 09/2015, s. Bildmitte unten)



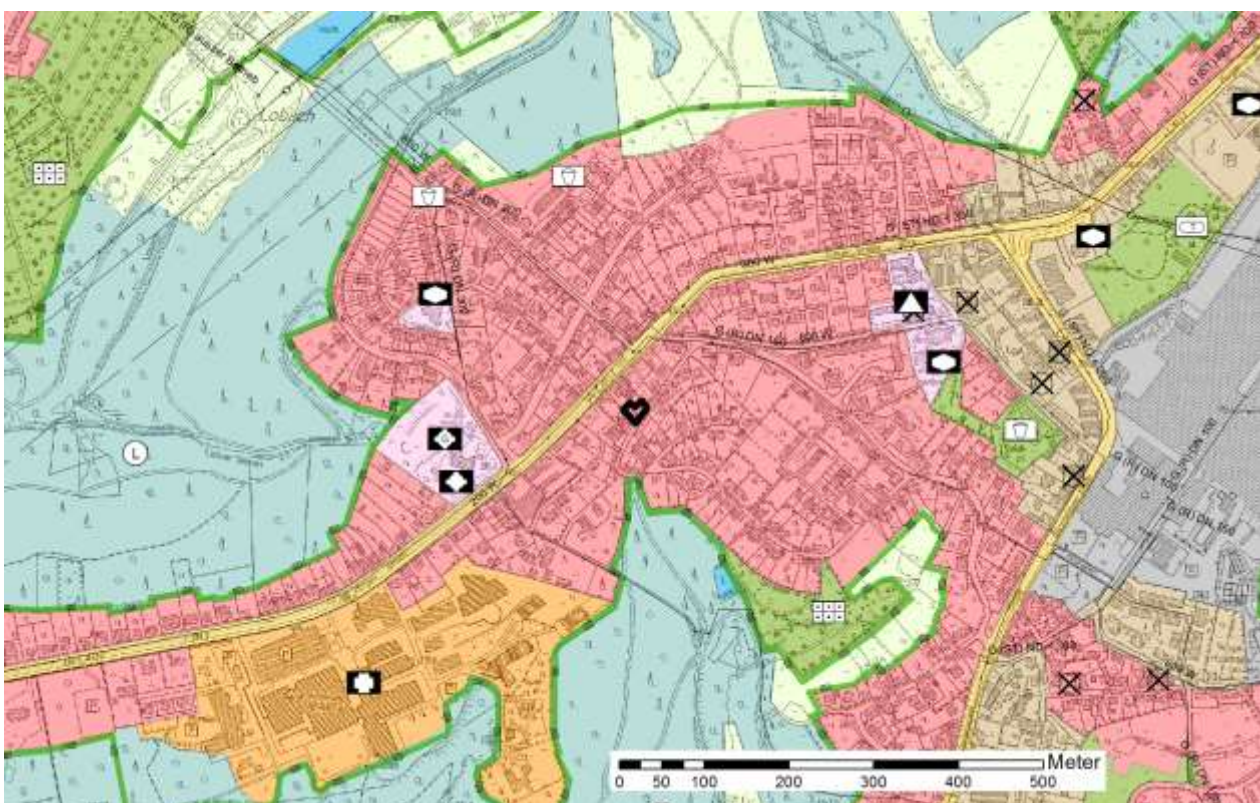
Baulandkataster 2015

Wohnbaupotenzial im Stadtbezirk Süd

Flächennummer und Größe in ha:	15-1156	0,04
Lage/Bezeichnung:	Im Rosenhof	
Darstellung im Flächennutzungsplan:	Wohnbaufläche	
Planungsrecht nach BauGB:	§ 34	
Rechtskräftige Bebauungspläne:		
Gemarkung: Remscheid	Flurstück(e):	145, 250
Flur(en):	210	



Wohnbaupotenzial mit ALKIS, Luftbild (oben), Fläche im FNP (Stand 09/2015, s. Bildmitte unten)



Baulandkataster 2015

Wohnbaupotenzial im Stadtbezirk Süd

Flächennummer und Größe in ha: 15-1209 0,10
Lage/Bezeichnung: Industriestr.
Darstellung im Flächennutzungsplan: Mischgebiet
Planungsrecht nach BauGB: § 34
Rechtskräftige Bebauungspläne:
Gemarkung: Remscheid Flurstück(e): 82, 83
Flur(en): 133



Wohnbaupotenzial mit ALKIS, Luftbild (oben), Fläche im FNP (Stand 09/2015, s. Bildmitte unten)



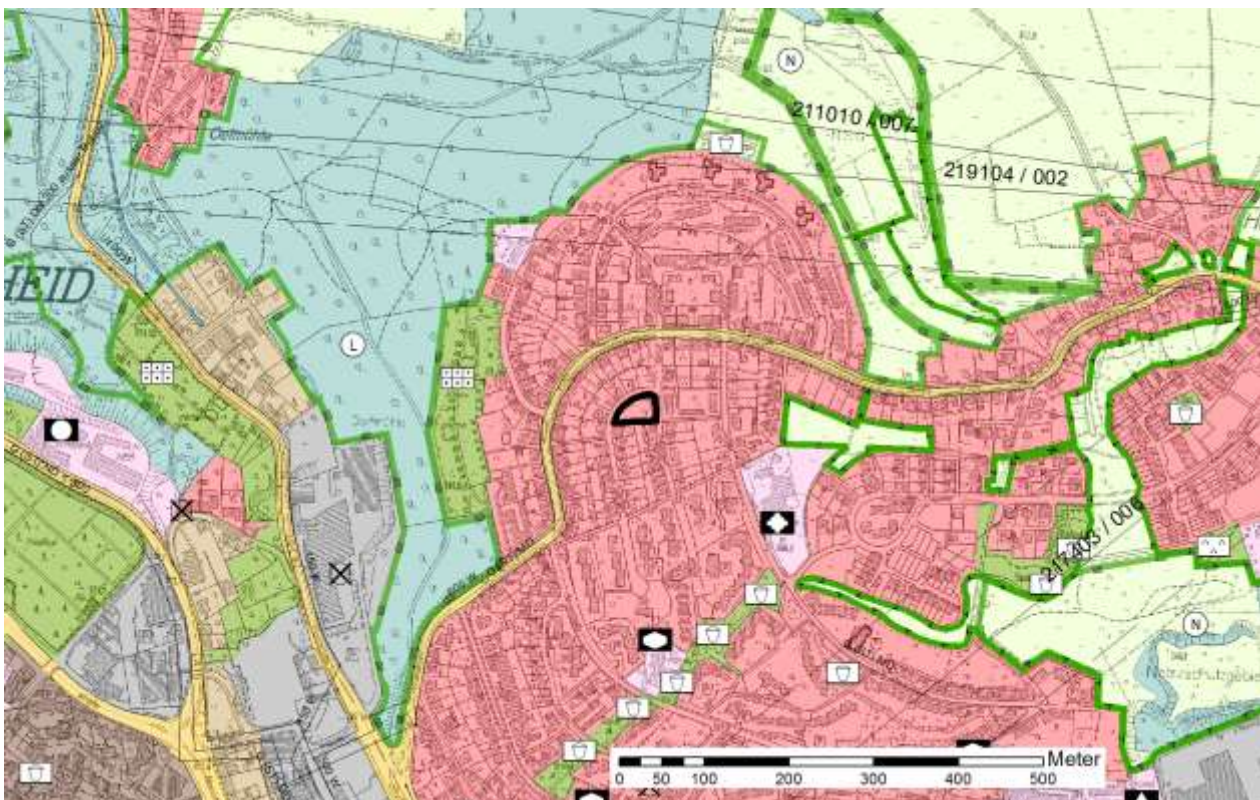
Baulandkataster 2015

Wohnbaupotenzial im Stadtbezirk Süd

Flächennummer und Größe in ha:	15-1228	0,12
Lage/Bezeichnung:	Kastanienstr.	
Darstellung im Flächennutzungsplan:	Wohnbaufläche	
Planungsrecht nach BauGB:	§ 34	
Rechtskräftige Bebauungspläne:		
Gemarkung: Remscheid	Flurstück(e): 739, 740	
Flur(en): 107		



Wohnbaupotenzial mit ALKIS, Luftbild (oben), Fläche im FNP (Stand 09/2015, s. Bildmitte unten)



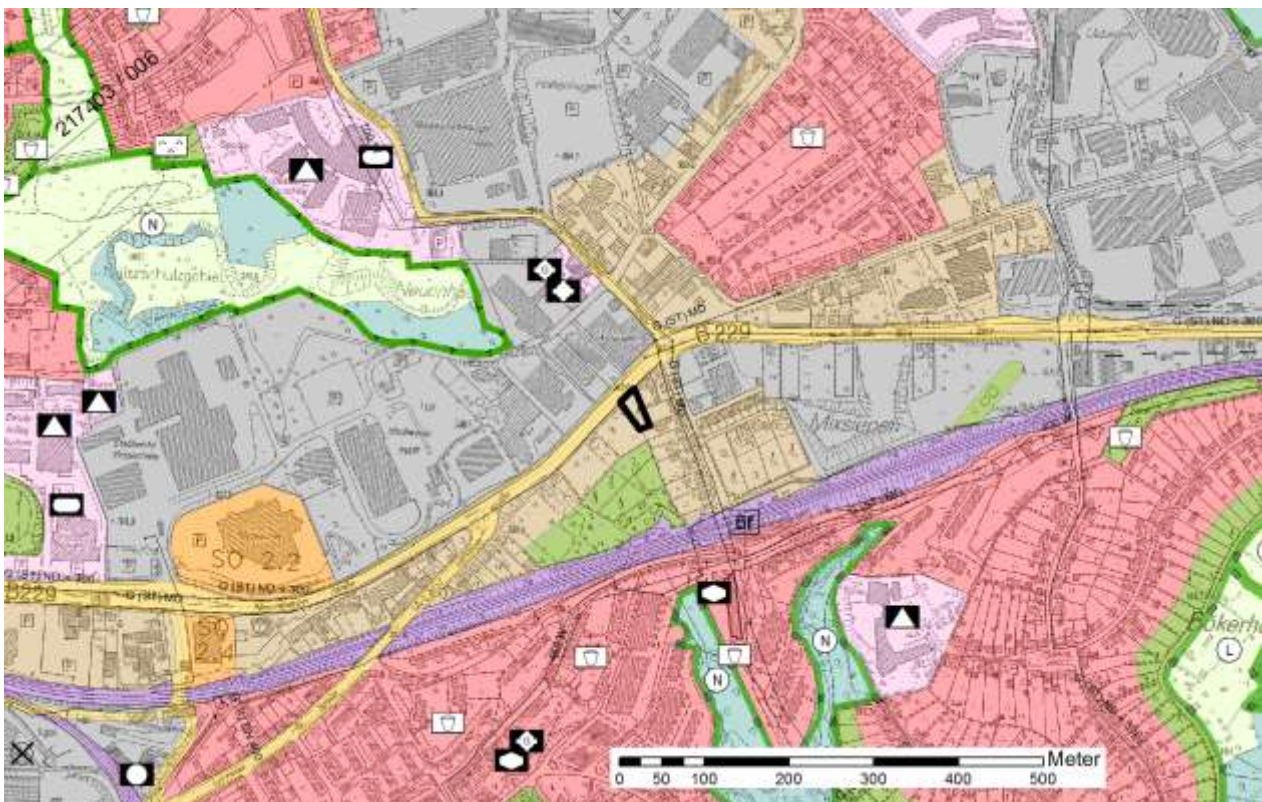
Baulandkataster 2015

Wohnbaupotenzial im Stadtbezirk Süd

Flächennummer und Größe in ha:	15-1207	0,08
Lage/Bezeichnung:	Neuenkamper Str.	
Darstellung im Flächennutzungsplan:	Mischgebiet	
Planungsrecht nach BauGB:	§ 34	
Rechtskräftige Bebauungspläne:		
Gemarkung:	Remscheid	Flurstück(e): 88
Flur(en):	121	



Wohnbaupotenzial mit ALKIS, Luftbild (oben), Fläche im FNP (Stand 09/2015, s. Bildmitte unten)



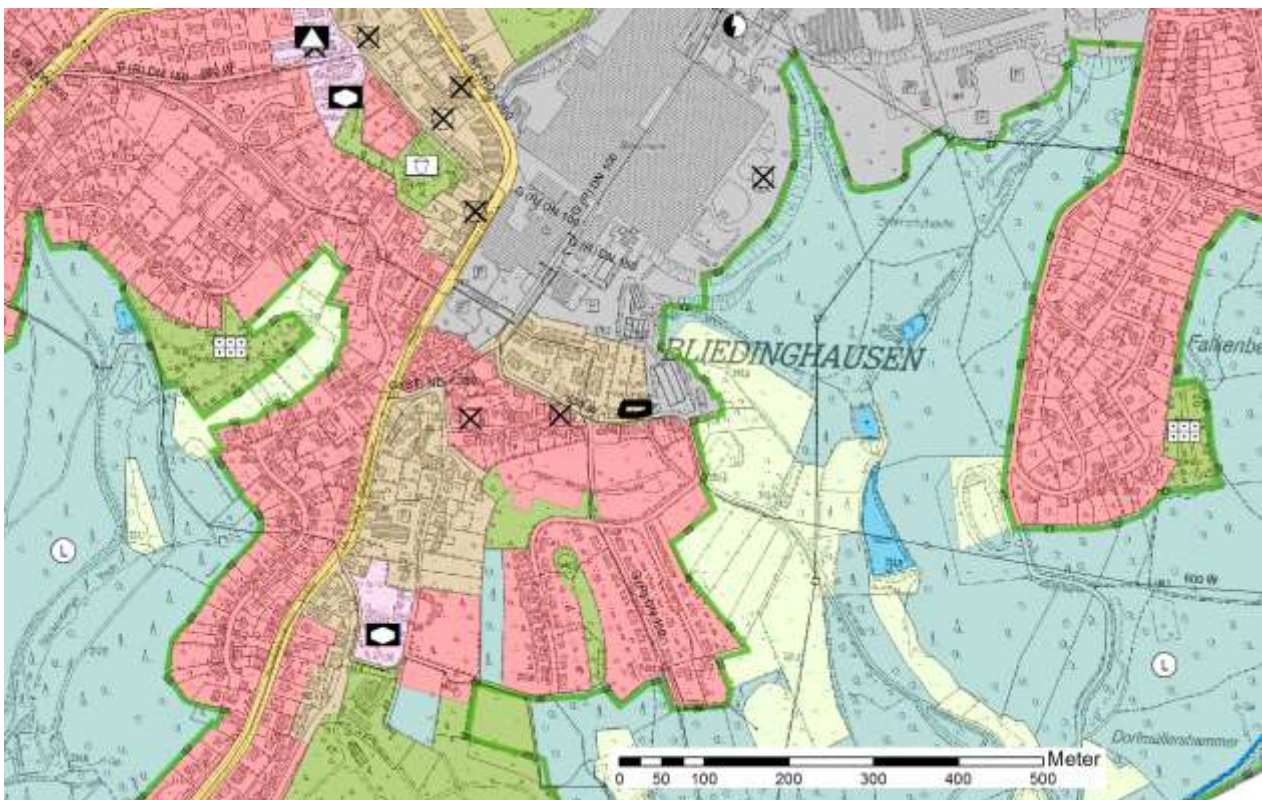
Baulandkataster 2015

Wohnbaupotenzial im Stadtbezirk Süd

Flächennummer und Größe in ha: 15-1068 0,04
Lage/Bezeichnung: Rheinstr.
Darstellung im Flächennutzungsplan: Mischgebiet
Planungsrecht nach BauGB: § 34
Rechtskräftige Bebauungspläne:
Gemarkung: Remscheid Flurstück(e): tw. 139
Flur(en): 220



Wohnbaupotenzial mit ALKIS, Luftbild (oben), Fläche im FNP (Stand 09/2015, s. Bildmitte unten)



Baulandkataster 2015

Wohnbaupotenzial im Stadtbezirk Süd

Flächennummer und Größe in ha:	15-1248	0,10
Lage/Bezeichnung:	Sensburger Str.	
Darstellung im Flächennutzungsplan:	Wohnbaufläche	
Planungsrecht nach BauGB:	§ 34	
Rechtskräftige Bebauungspläne:		
Gemarkung: Remscheid	Flurstück(e): 18, 667 (je tw.), 668	
Flur(en): 120		



Wohnbaupotenzial mit ALKIS, Luftbild (oben), Fläche im FNP (Stand 09/2015, s. Bildmitte unten)



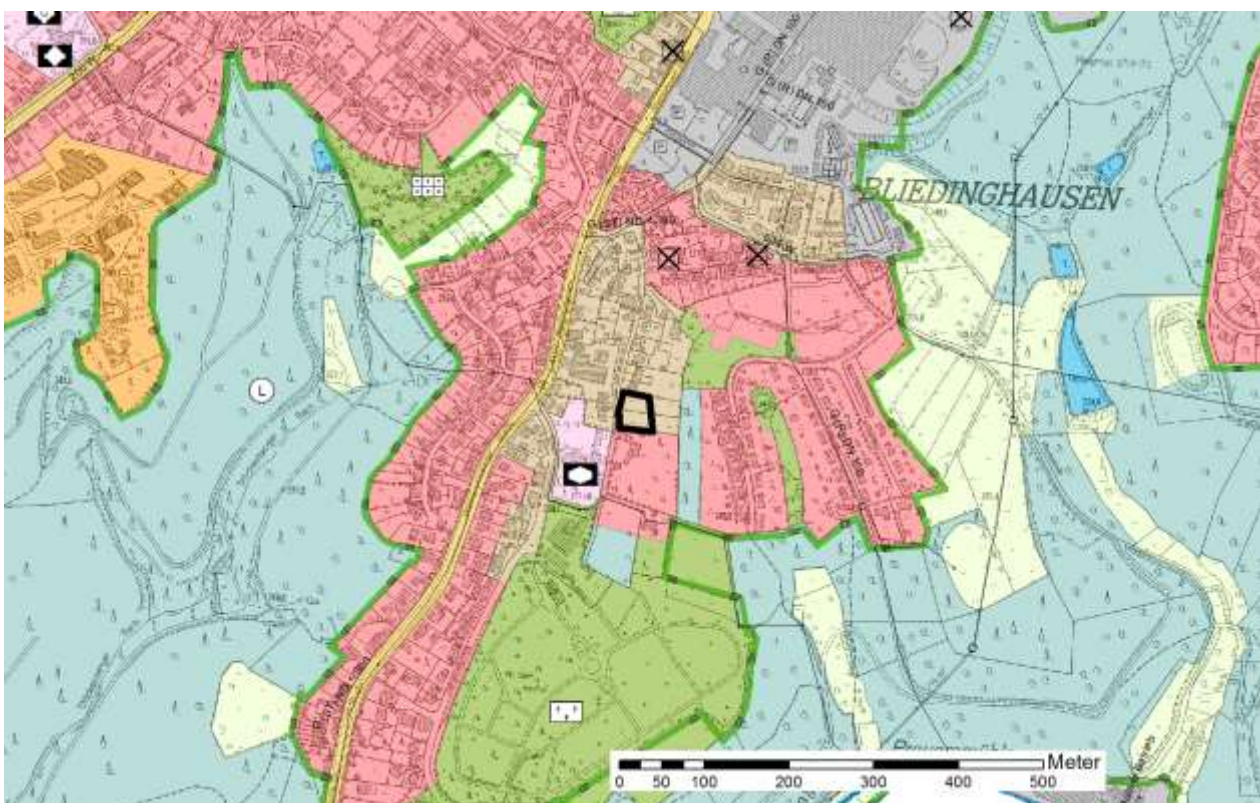
Baulandkataster 2015

Wohnbaupotenzial im Stadtbezirk Süd

Flächennummer und Größe in ha: 15-1305 0,15
Lage/Bezeichnung: Sternstr.
Darstellung im Flächennutzungsplan: Mischgebiet
Planungsrecht nach BauGB: § 34
Rechtskräftige Bebauungspläne:
Gemarkung: Remscheid Flurstück(e): 62, 86, 90 (je tw.), 73, 89, 90
Flur(en): 217



Wohnbaupotenzial mit ALKIS, Luftbild (oben), Fläche im FNP (Stand 09/2015, s. Bildmitte unten)



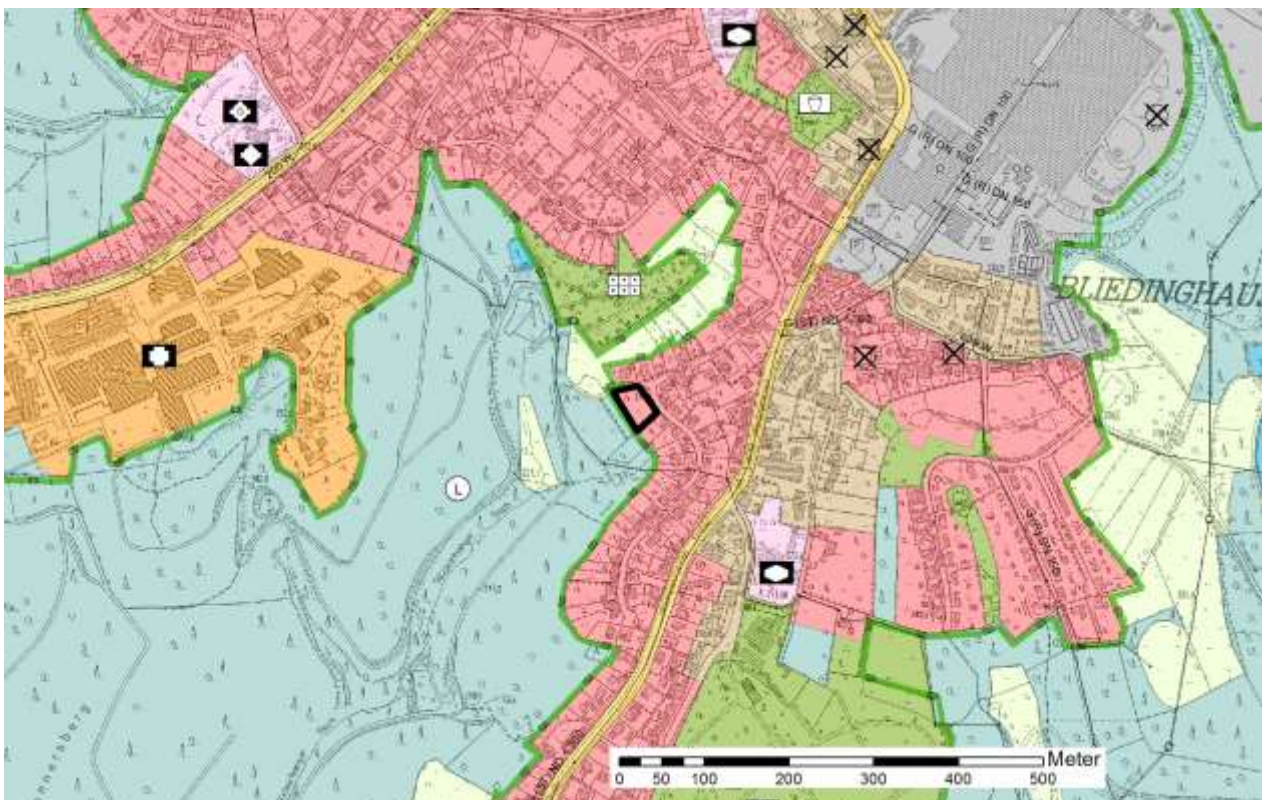
Baulandkataster 2015

Wohnbaupotenzial im Stadtbezirk Süd

Flächennummer und Größe in ha:	15-1073	0,15
Lage/Bezeichnung:	Stöckenberger Str.	
Darstellung im Flächennutzungsplan:	Wohnbaufläche	
Planungsrecht nach BauGB:	§ 34	
Rechtskräftige Bebauungspläne:		
Gemarkung:	Remscheid	Flurstück(e): 71
Flur(en):	215	



Wohnbaupotenzial mit ALKIS, Luftbild (oben), Fläche im FNP (Stand 09/2015, s. Bildmitte unten)



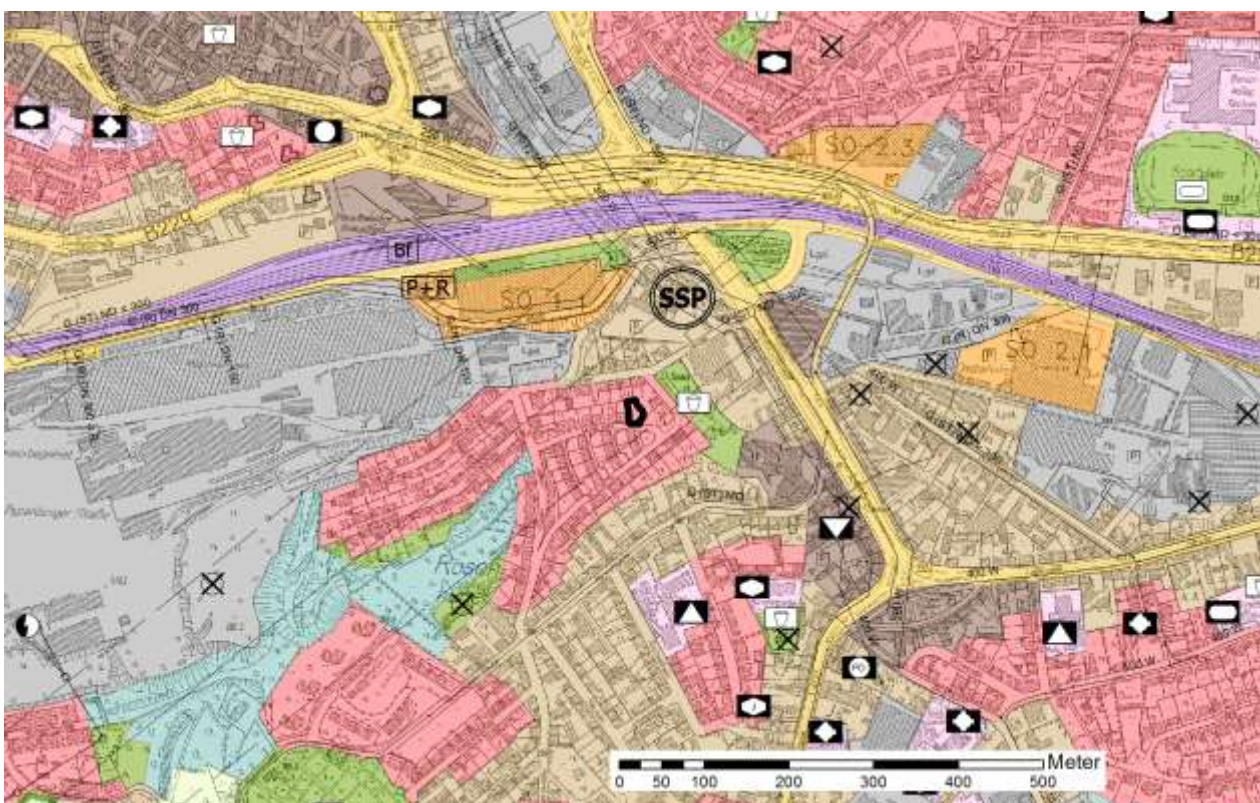
Baulandkataster 2015

Wohnbaupotenzial im Stadtbezirk Süd

Flächennummer und Größe in ha:	15-1080	0,04
Lage/Bezeichnung:	Talstr.	
Darstellung im Flächennutzungsplan:	Wohnbaufläche	
Planungsrecht nach BauGB:	§ 34	
Rechtskräftige Bebauungspläne:		
Gemarkung: Remscheid	Flurstück(e): 49-51	
Flur(en): 132		



Wohnbaupotenzial mit ALKIS, Luftbild (oben), Fläche im FNP (Stand 09/2015, s. Bildmitte unten)



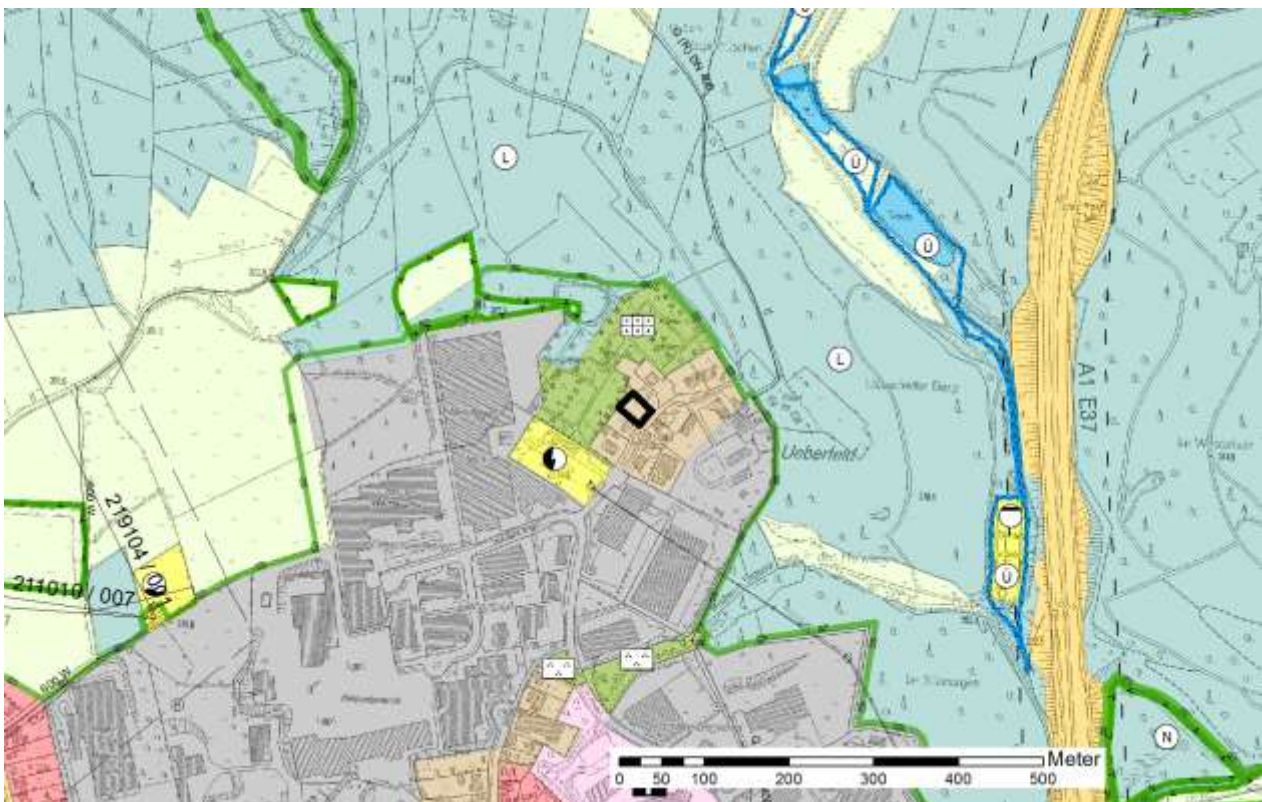
Baulandkataster 2015

Wohnbaupotenzial im Stadtbezirk Süd

Flächennummer und Größe in ha:	15-1044	0,08
Lage/Bezeichnung:	Ueberfeld	
Darstellung im Flächennutzungsplan:	Mischgebiet	
Planungsrecht nach BauGB:	§ 30	
Rechtskräftige Bebauungspläne:	BP 415	
Gemarkung:	Remscheid	Flurstück(e): 145
Flur(en):	113	



Wohnbaupotenzial mit ALKIS, Luftbild (oben), Fläche im FNP (Stand 09/2015, s. Bildmitte unten)



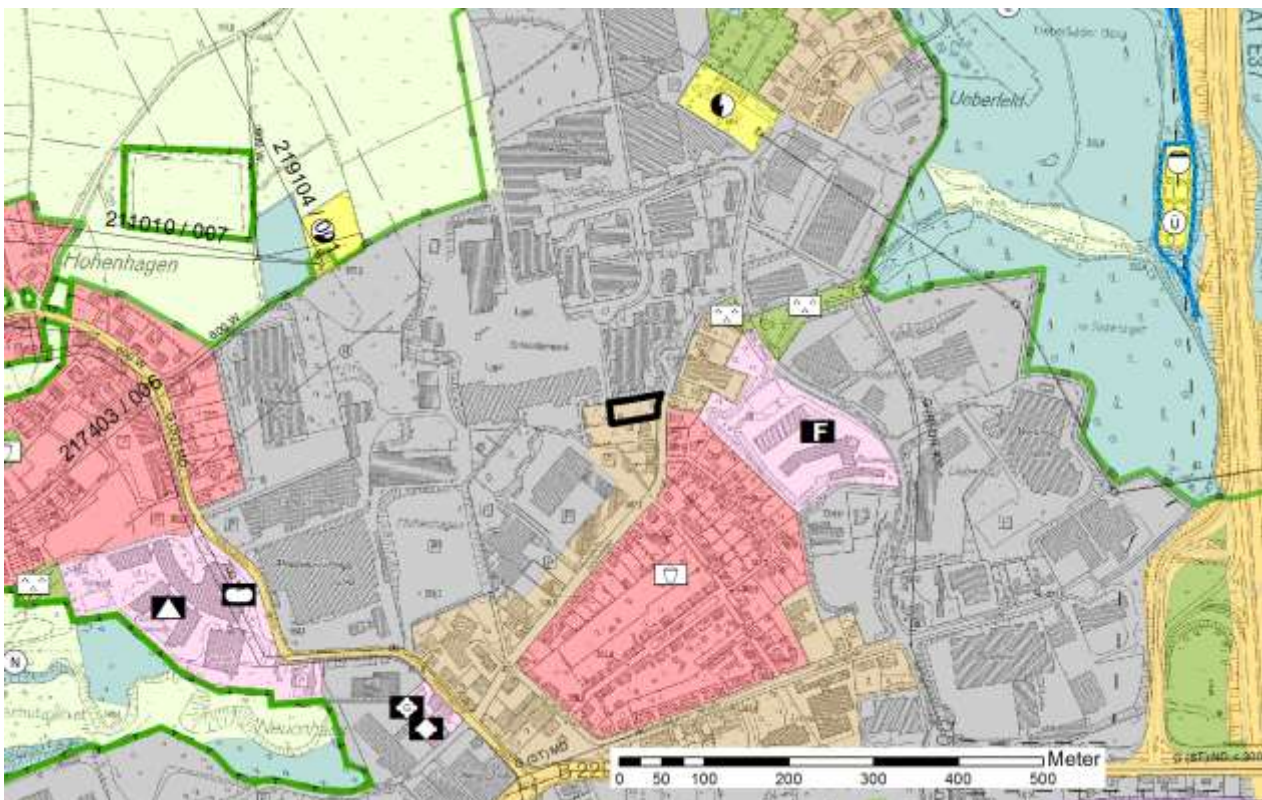
Baulandkataster 2015

Wohnbaupotenzial im Stadtbezirk Süd

Flächennummer und Größe in ha:	15-1163	0,14
Lage/Bezeichnung:	Ueberfelder Str.	
Darstellung im Flächennutzungsplan:	Mischgebiet	
Planungsrecht nach BauGB:	§ 30	
Rechtskräftige Bebauungspläne:	BP 415	
Gemarkung:	Remscheid	Flurstück(e): 204
Flur(en):	113	



Wohnbaupotenzial mit ALKIS, Luftbild (oben), Fläche im FNP (Stand 09/2015, s. Bildmitte unten)



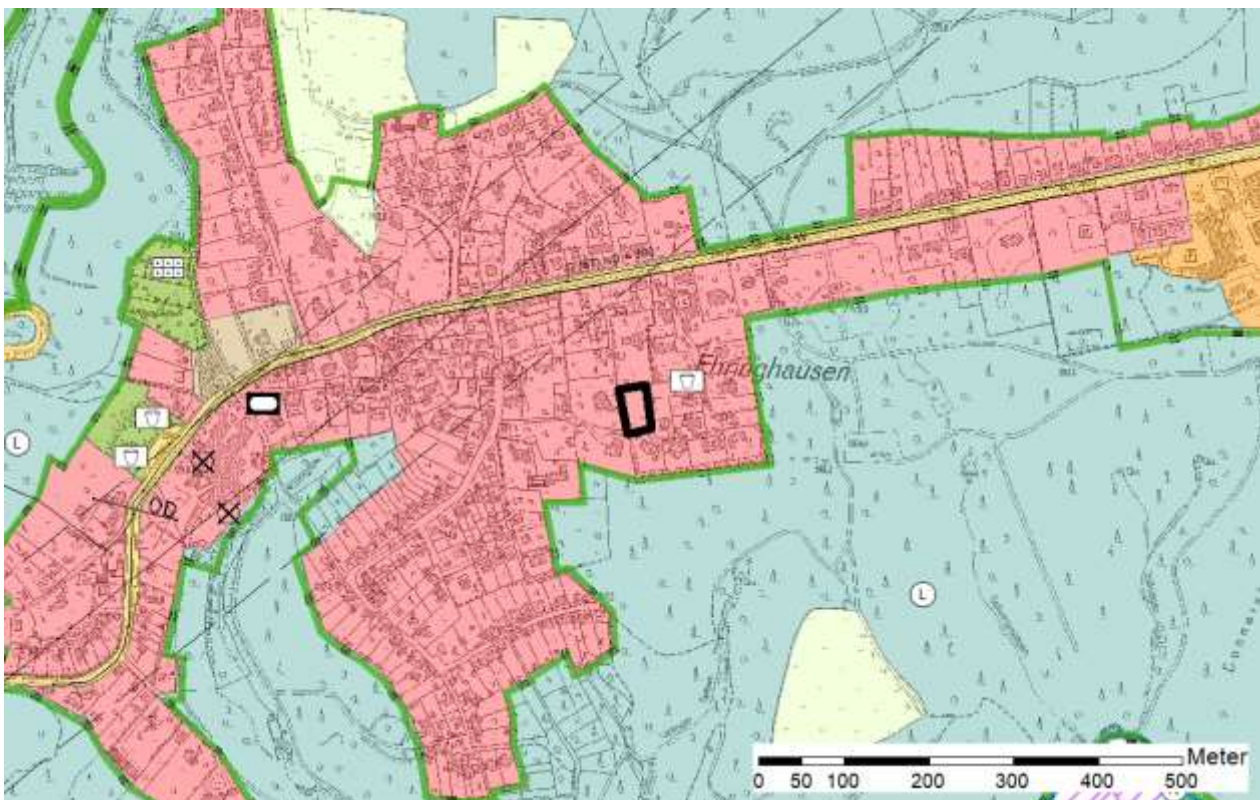
Baulandkataster 2015

Wohnbaupotenzial im Stadtbezirk Süd

Flächennummer und Größe in ha:	15-II580	0,16
Lage/Bezeichnung:	Wilhelm-Rees-Str.	
Darstellung im Flächennutzungsplan:	Wohnbaufläche	
Planungsrecht nach BauGB:	§ 30	
Rechtskräftige Bebauungspläne:	BP 387	
Gemarkung:	Remscheid	Flurstück(e): 118
Flur(en):	202	



Wohnbaupotenzial mit ALKIS, Luftbild (oben), Fläche im FNP (Stand 09/2015, s. Bildmitte unten)



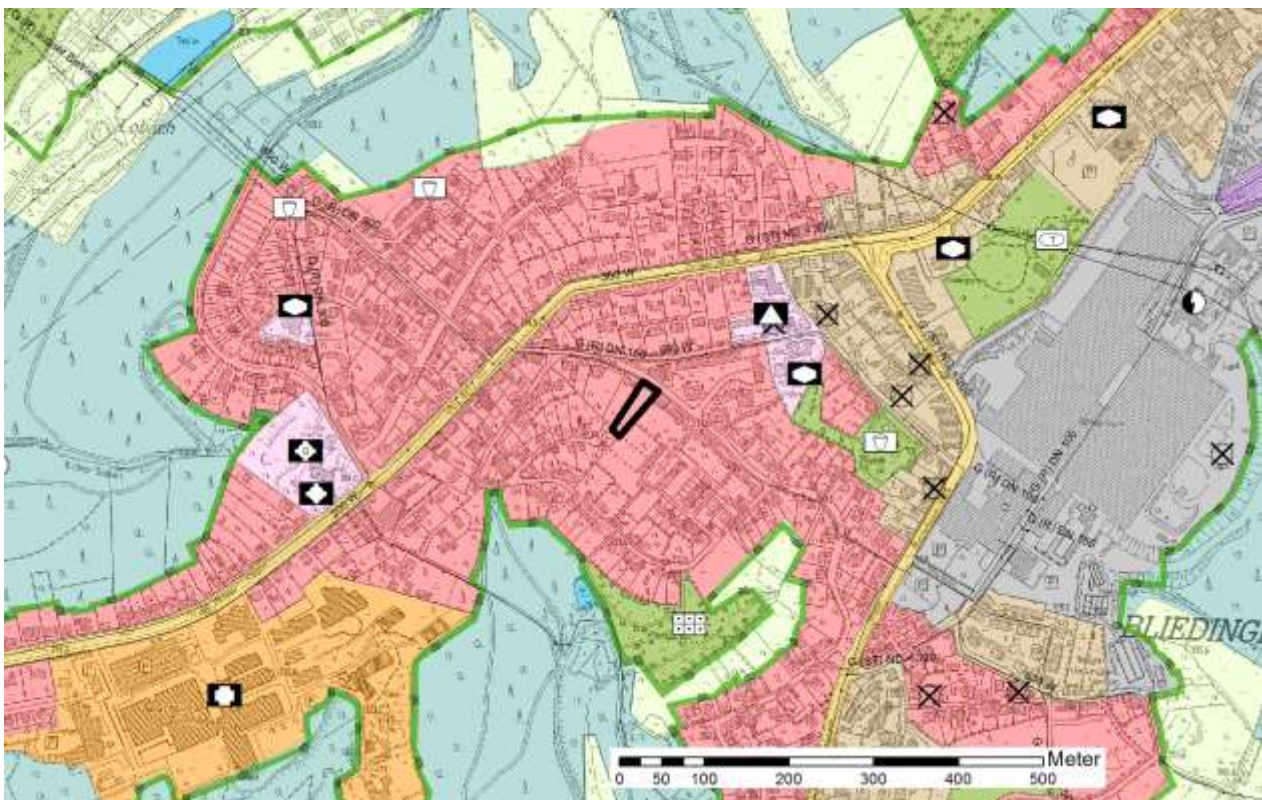
Baulandkataster 2015

Wohnbaupotenzial im Stadtbezirk Süd

Flächennummer und Größe in ha:	15-1071	0,12
Lage/Bezeichnung:	Ziegelstr.	
Darstellung im Flächennutzungsplan:	Wohnbaufläche	
Planungsrecht nach BauGB:	§ 30	
Rechtskräftige Bebauungspläne:	BP 127	
Gemarkung:	Remscheid	Flurstück(e): 231
Flur(en):	210	



Wohnbaupotenzial mit ALKIS, Luftbild (oben), Fläche im FNP (Stand 09/2015, s. Bildmitte unten)



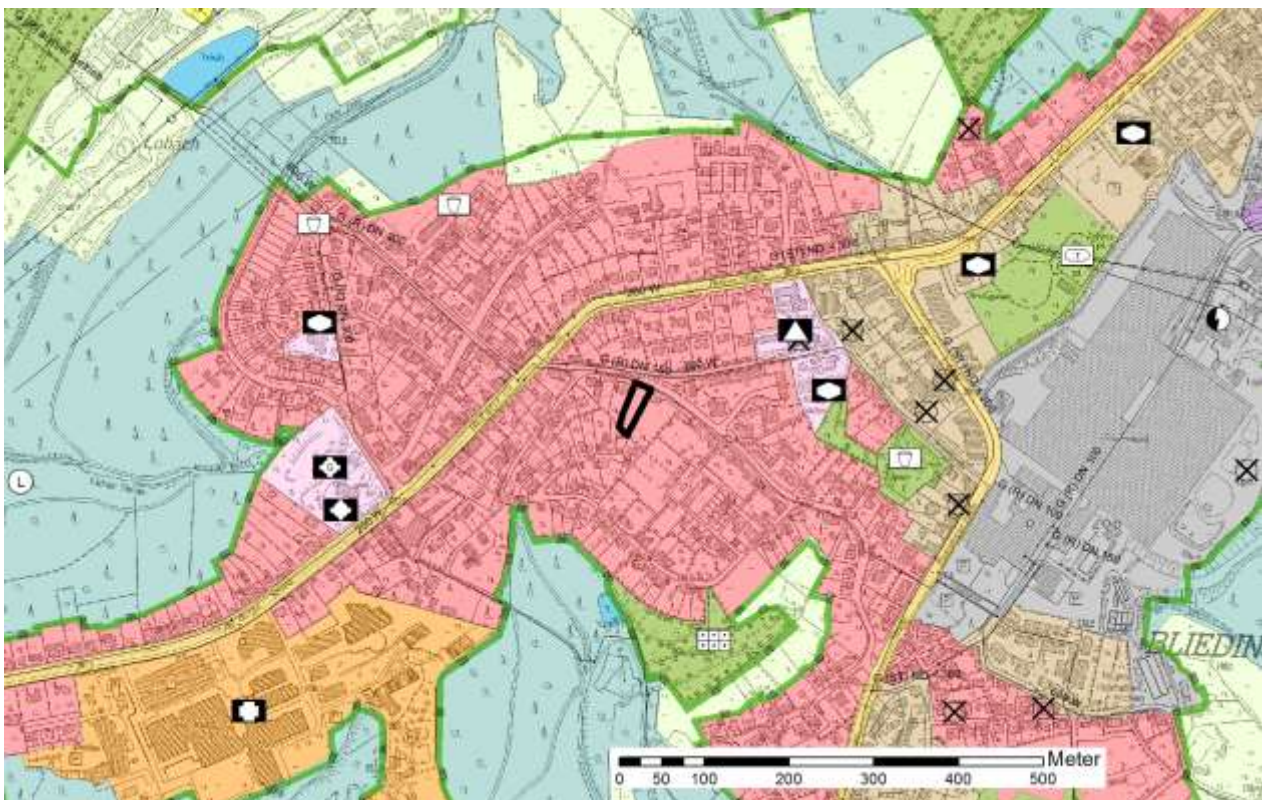
Baulandkataster 2015

Wohnbaupotenzial im Stadtbezirk Süd

Flächennummer und Größe in ha:	15-1070	0,10
Lage/Bezeichnung:	Ziegelstr.	
Darstellung im Flächennutzungsplan:	Wohnbaufläche	
Planungsrecht nach BauGB:	§ 30	
Rechtskräftige Bebauungspläne:	BP 127	
Gemarkung:	Remscheid	Flurstück(e): 199
Flur(en):	210	



Wohnbaupotenzial mit ALKIS, Luftbild (oben), Fläche im FNP (Stand 09/2015, s. Bildmitte unten)



Baulandkataster 2015

Wohnbaupotenzial im Stadtbezirk Süd

Flächennummer und Größe in ha:	15-1247	0,12
Lage/Bezeichnung:	Zur Bökerhöhe	
Darstellung im Flächennutzungsplan:	Wohnbaufläche	
Planungsrecht nach BauGB:	§ 34	
Rechtskräftige Bebauungspläne:		
Gemarkung: Remscheid	Flurstück(e):	21
Flur(en):	120	



Wohnbaupotenzial mit ALKIS, Luftbild (oben), Fläche im FNP (Stand 09/2015, s. Bildmitte unten)

