

BP 551  
Dreherstraße

Altlastenersterfassung

Remscheid, 19.11.2002

MSS

Tel: 2213

## **Bebauungsplan 551 - Dreherstraße Altlastenerstfassung**

Nach den Luftbildern und Deutsche Grundkarten von 1950 bis 1996 konnte man entnehmen, dass in dem Plangebiet keine Altlasten vorhanden sind.

Eine weitere Untersuchung der Altlasten ist daher nicht erforderlich.

---

### Anlagen

Stadtkarte 1950

Stadtkarte 1961

Luftbild 1996

Luftbild 1993

Luftbild 1983

Luftbild 1974

B 61/0479

038

W U P P E R

Sperkei

S

1950

Gr. Hülsherg

Kl. Hülsherg

Klausen

Eiche

Strafanst.

LÜTTRINGHAUSEN

Birke

Dahlkämpchen

Zahnklinik

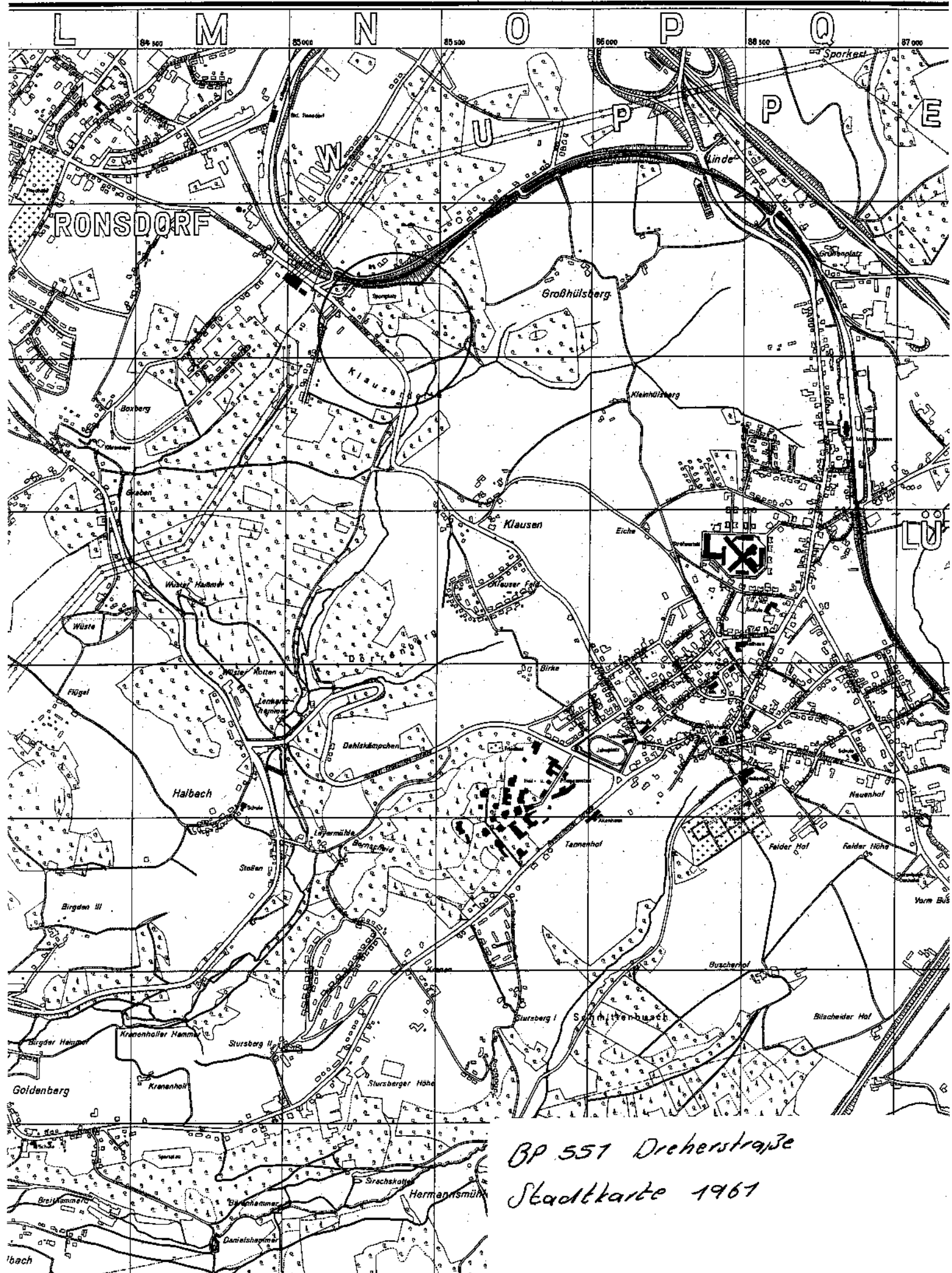
Heil- u. Pflegeanstalt

St. Marien

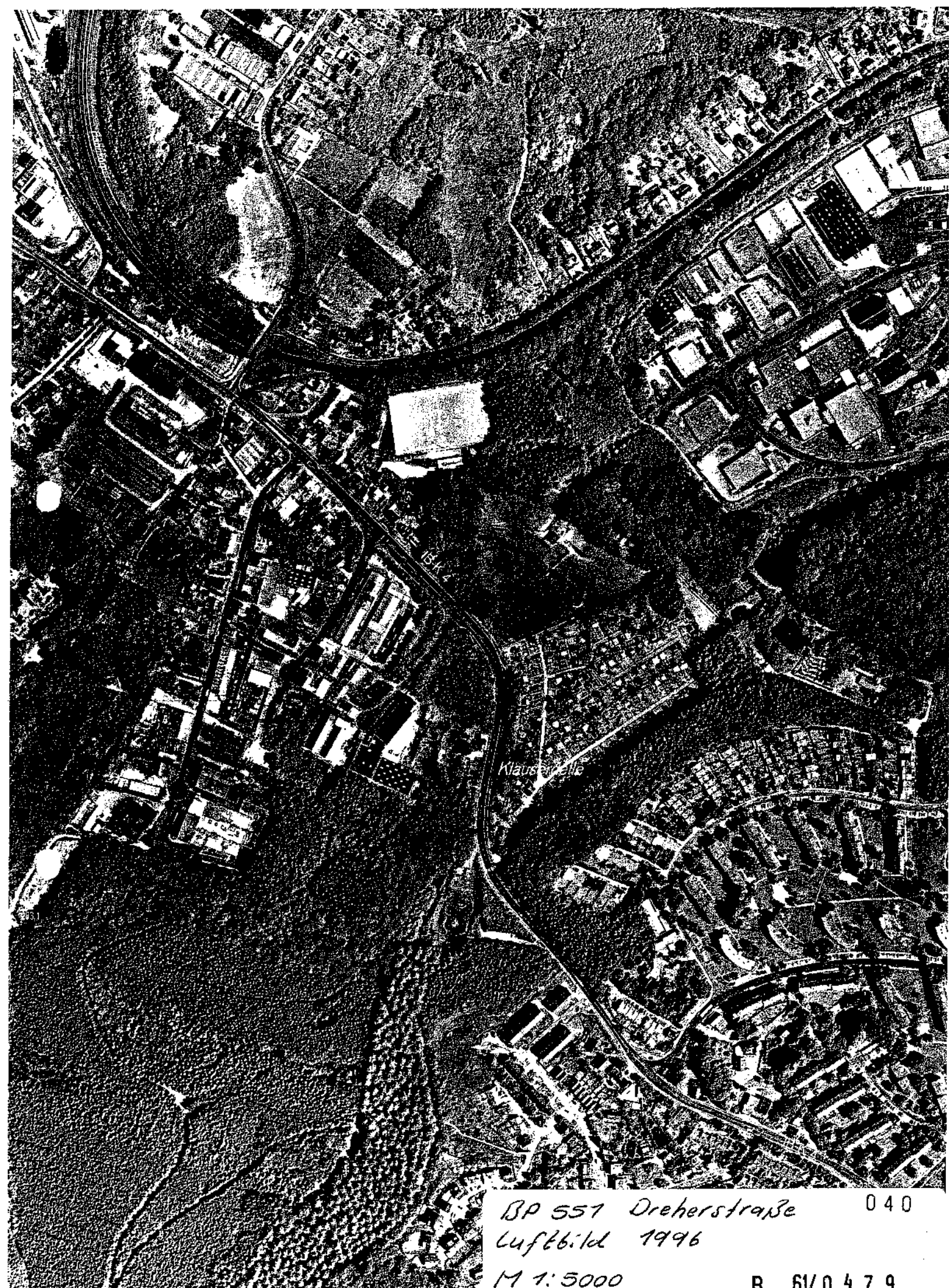
Bornshagen

BP 551 Dreherstraße  
Stadtkarte 1950





BP 551 Dreherstraße  
 Stadtkarte 1967



BP 557 Dreherstraße  
Luftbild 1996

0 4 0

M 1:5000

B 61/0 4 7 9

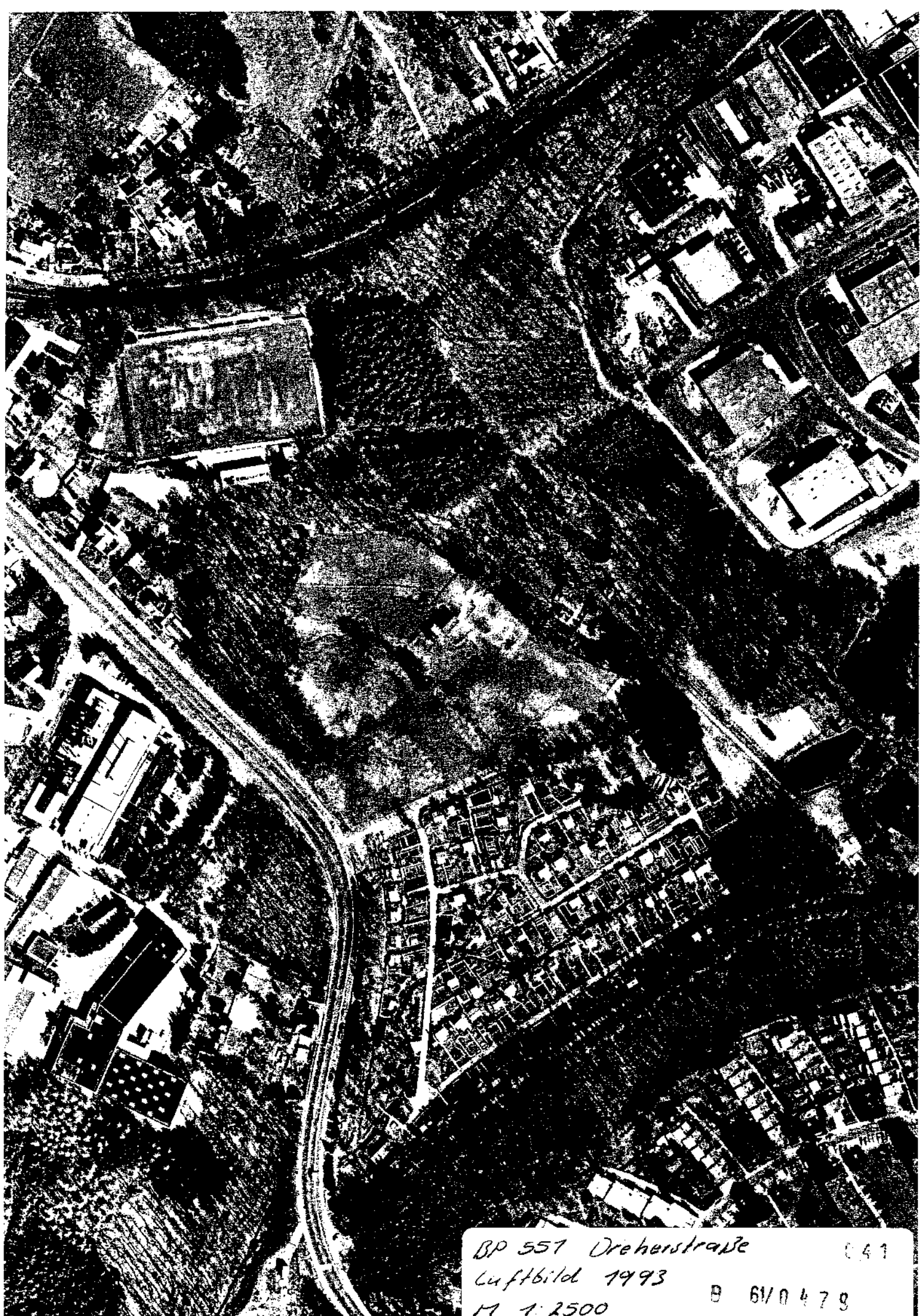
Remscheid. Halbach

85,2

85,4

85,6

85,8



BP 557 Dreherstraße 041  
Luftbild 1993 B 61/0479  
M 1:2500



Remscheid, Halbach

85,2

8

BP 551 Dreherstraße

042

1:5000

Luftbild 1983

B 61/0479

M 1:5000



BP 551 Dreherstraße 043  
Luftbild 1974  
M 1:5000  
B 61/0479



31/1  
Untere Bodenschutzbehörde  
Az.: 31.10.02

20. August 2002  
Brinkmann  
Telefon: 3614  
e-mail: brinkman@str.de

FB 61/0

**Bebauungsplan Nr. 551 – Gebiet Dreherstraße, Klausener Straße -  
Anhörung der TÖB, Abstimmung mit Nachbargemeinden, verwaltungsinterne  
Abstimmung  
- Altlasten/Bodenschutz -**

In dem Plangebiet ist dem Umweltamt - Untere Bodenschutzbehörde - folgende altlastverdächtige Fläche bekannt (siehe Anlage: Auszug Altlast- und Verdachtsflächenkataster der Stadt Remscheid):

3593 Schmiedestraße 1: seit mindestens 1964 Werkzeugfabrik Fa. Elora (Werk II), mit Galvanik; keine Recherche oder Untersuchungen beim FB 31 vorhanden

Da es für das Stadtgebiet von Remscheid keine flächendeckende Recherche von Altlasten/Verdachtsflächen gibt - das Altlast- und Verdachtsflächenkataster somit lückenhaft ist -, können entsprechende Flächen auch in den anderen Bereichen des Plangebietes grundsätzlich nicht ausgeschlossen werden. Zur Klärung sollte eine Recherche durchgeführt werden (historische Erkundung, z.B. anhand von Haus-/Bauakten).

Aufgrund des Altlastverdachtess sollte im Rahmen des Bebauungsplanverfahrens für die entsprechenden Flächen mittels Bodenuntersuchungen geklärt werden, in wie weit eine Kennzeichnung notwendig ist.

Im Auftrag

*Brk*

Brinkmann

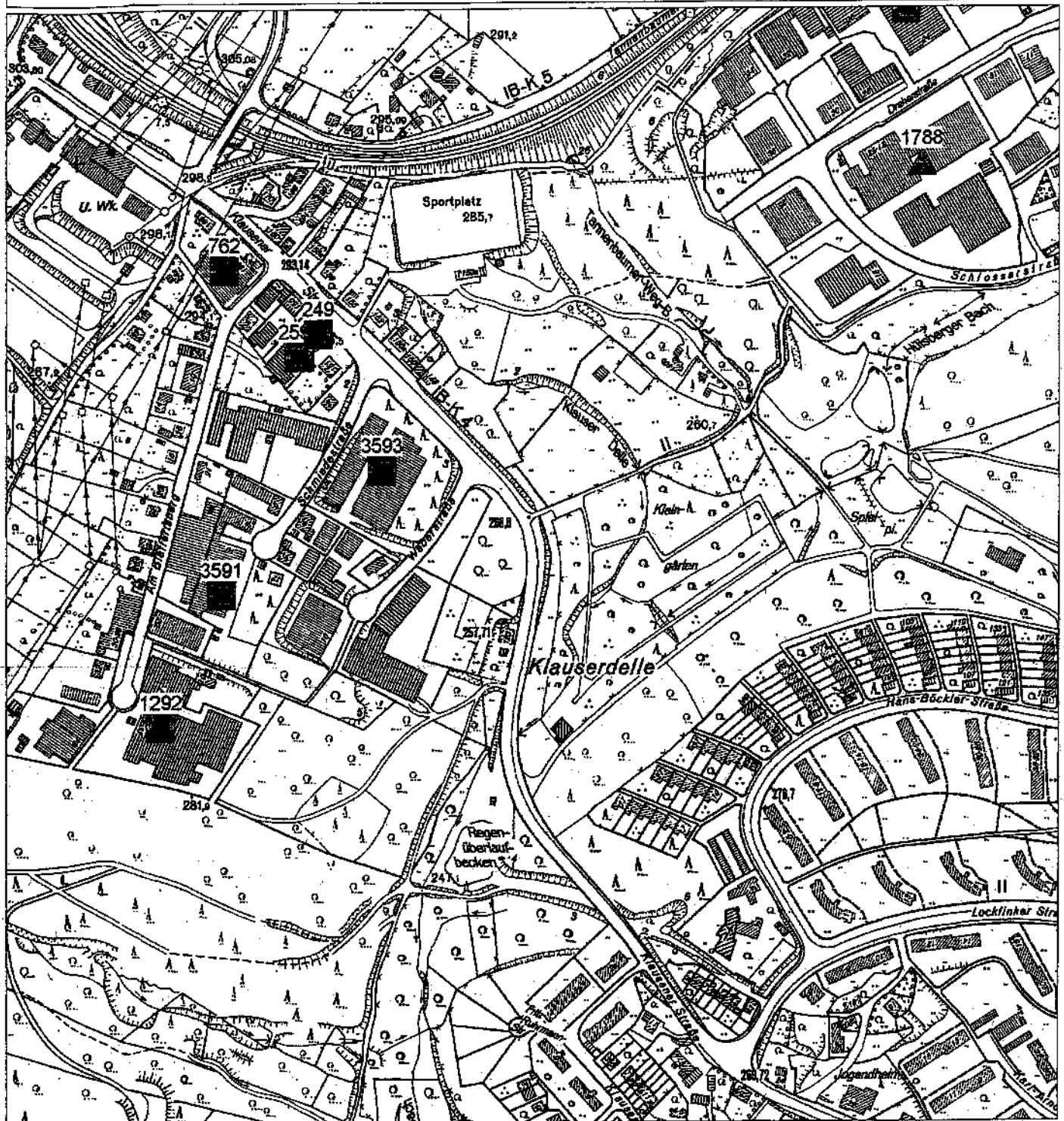
Anlage Auszug Altlast- und Verdachtsflächenkataster

*Frau Maria Lilla Rie  
u. z. Erdumfang  
Ac 26  
622  
4-207*

STADT REMSCHEID							
FACHBEREICH STÄDTEBAU UND STÄDTEENTWICKLUNG							
22. Aug. 2002							
FBL	S	T61/01	61/1	61/3	T31/1		
01.2	I	II	III	IV	V	VI	2
		A	E	D	G	R	E

## AUSZUG AUS DEM ALTLASTEN- UND VERDACHTSFLÄCHENKATASTER

Stand: 20.8.2002



## Legende:

- Altlast oder altlastverdächtige Fläche (Altablagerung)
- Altlast oder altlastverdächtige Fläche (Altstandort)
- ▲ schädliche Bodenveränderung oder Verdachtsfläche

Maßstab: 1:5000

Fachbereich 31 - Umweltamt  
 Untere Bodenschutzbehörde



STADT  
 REMSCHEID

31/1  
Untere Bodenschutzbehörde  
Az.: 31.10.02

18. November 2002  
Brinkmann  
Telefon: 3614  
e-mail: brinkman@str.de

FB 61/2

**Bebauungsplan Nr. 551 – Gebiet Dreherstraße, Klausener Straße -**

**Anhörung der TÖB, Abstimmung mit Nachbargemeinden, verwaltungsinterne Abstimmung**

**Verkleinertes Plangebiet gemäß Faxnachricht vom 18.11.2002**

**- Altlasten/Bodenschutz -**

In dem Plangebiet ist dem Umweltamt - Untere Bodenschutzbehörde - keine altlastverdächtige Fläche oder Fläche mit einem Verdacht auf schädliche Bodenveränderungen bekannt.

Da es für das Stadtgebiet von Remscheid keine flächendeckende Recherche von Altlasten/Verdachtsflächen gibt - das Altlast- und Verdachtsflächenkataster somit lückenhaft ist -, können entsprechende Flächen auch in den anderen Bereichen des Plangebietes grundsätzlich nicht ausgeschlossen werden. Zur Klärung, ob ggf. weitergehende Untersuchungen erforderlich sind, sollte eine Recherche/Ersterfassung durchgeführt werden (z.B. anhand von Haus-/Bauakten).

Im Auftrag

*Brinkmann*

Brinkmann

STADT REMSCHEID  
FACHBEREICH STÄDTEBAU  
UND STADTENTWICKLUNG

20. Nov. 2002

FBL	S	<u>T01/0</u>	61/1	61/3	T01/2
61/2	I	II	III	IV	V
		A	B	C	D

61/2

*Freu Weis  
Ersterfassung  
mit Bezug dankföhr.*

*ml.  
C 20  
11/11/01  
18.11.02*